

IMPIANTO DI RETE PER LA CONNESSIONE DI UN IMPIANTO DI PRODUZIONE DA FONTE SOLARE FOTOVOLTAICA AVENTE POTENZA PARI A 45'890 kW

UBICATO NEL COMUNE DI BRINDISI (BR), FG. n. 154 - 155 - 169 - 177

PIANO TECNICO

DOCUMENTAZIONE GENERALE PLANIMETRIA, SEZIONI, PROSPETTI, STAZIONE UTENTE

IDENTIFICAZIONE ELABORATO

Livello Prog.	Codice Rintracciabilità	Tipo Doc.	N° Elaborato	N° Foglio	Tot. Fogli	NOME FILE	DATA	SCALA
PD	201900546	EG	PT07	1	6	AEPV-C02_PT07	NOV 20	N/A

REVISIONI

REV	DATA	DESCRIZIONE	ESEGUITO	VERIFICATO	APPROVATO
00	11/2020	PIANO TECNICO (Rif. AEPV-C02)	IVC	N/A	N/A
01	01/2021	PIANO TECNICO (Rif. AEPV-C02)	IVC	N/A	N/A

PROGETTAZIONE



MAYA ENGINEERING SRLS
C.F./P.IVA 08365980724
Dott. Ing. Vito Calio
Amministratore Unico
4, Via San Girolamo
70017 Putignano (BA)
PEC: vito.calio@ingpec.eu

MAYA ENGINEERING SRLS
4, Via San Girolamo
70017 Putignano (BA)
C.F./P.IVA 08365980724
Vito Calio

(TIMBRO E FIRMA PER BENESTARE)

TECNICO SPECIALISTA

Dott. Ing. Vito Calio
4, Via San Girolamo
70017 Putignano (BA)
M.: +39 328 4819015
E.: v.calio@maya-eng.com
PEC: vito.calio@ingpec.eu



(TIMBRO E FIRMA PER BENESTARE)

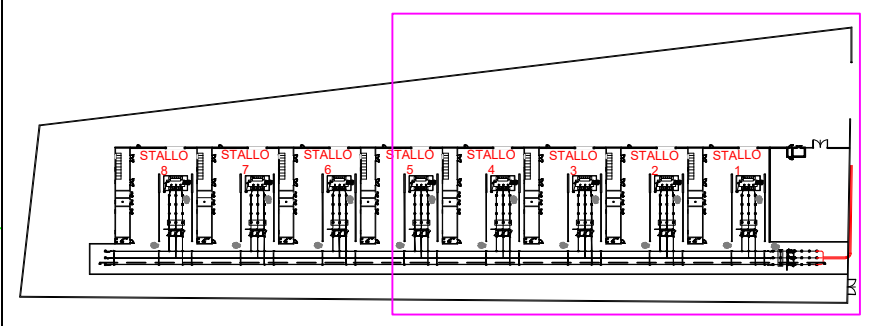
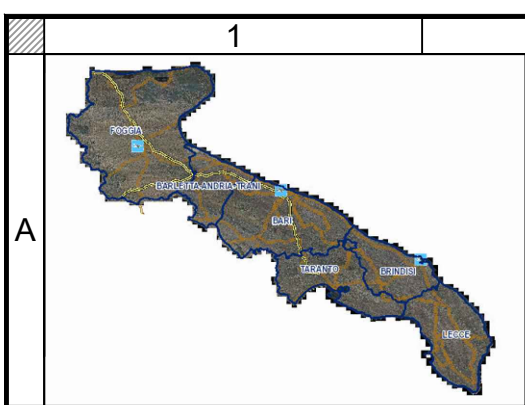
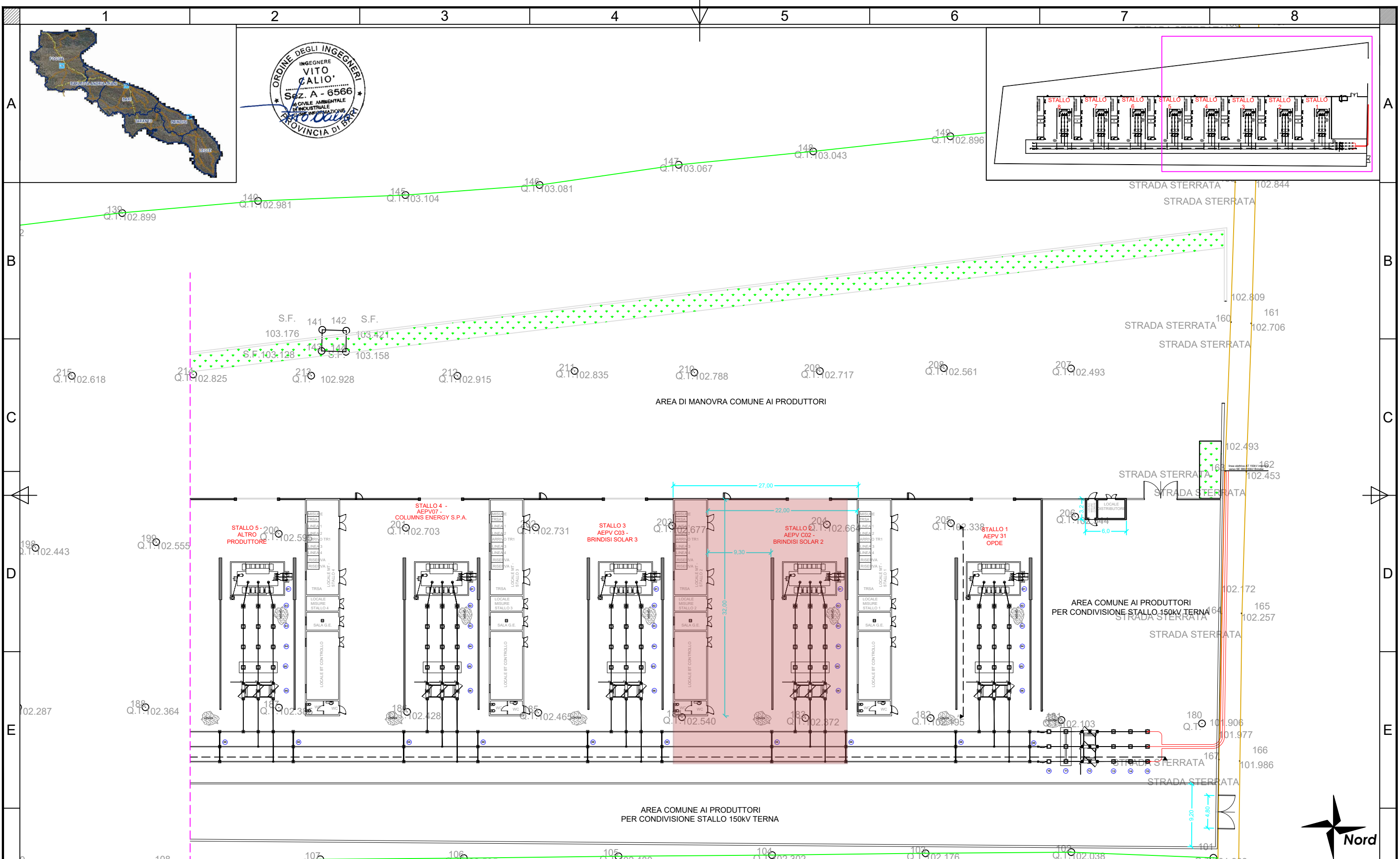
GESTORE RETE ELETTRICA

(TIMBRO E FIRMA PER BENESTARE)

RICHIEDENTE

Brindisi Solar 2 s.r.l.
Via Antonio FrancaVilla 6
San Vito dei Normanni BR
PIVA 02611140746
[Signature]

(TIMBRO E FIRMA PER BENESTARE)

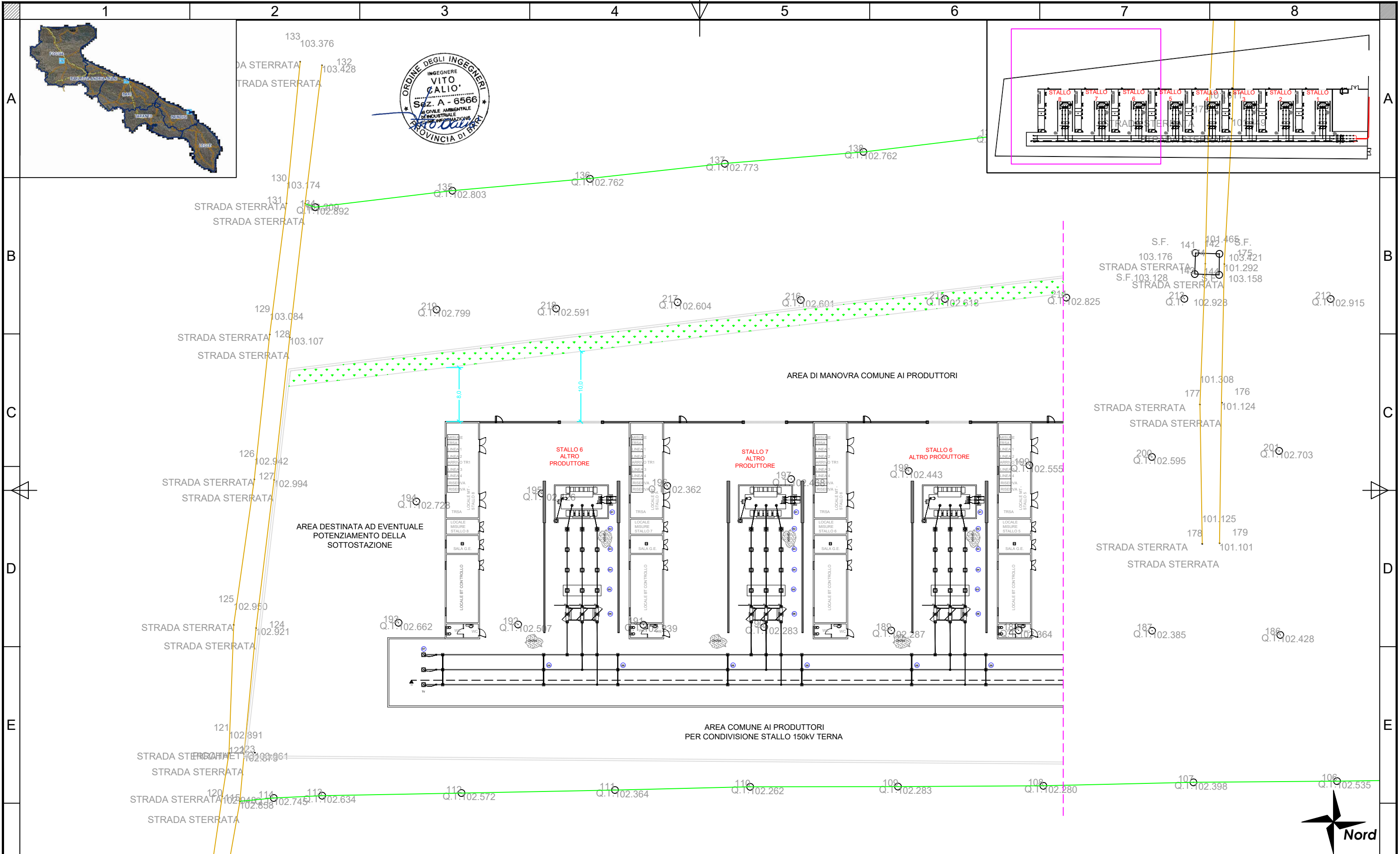
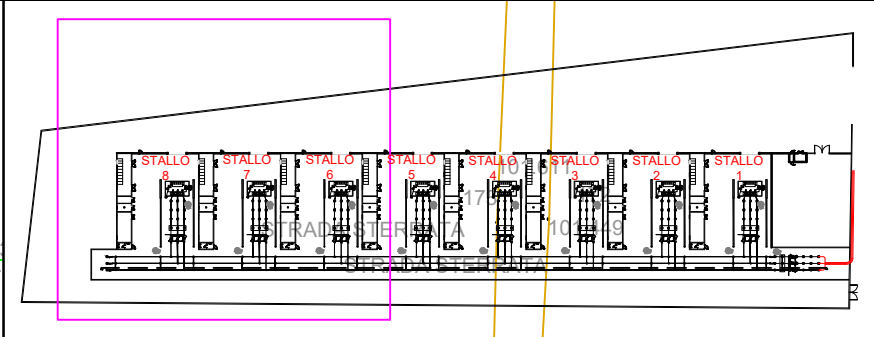


Rev No	Revision note	Date	Signature	Checked	Designe By
01	Piano tecnico	11.2020	IVC	N/A	N/A


Vito Calio'
 Director
 M: +39 328 4819015
 E: v.calio@maya-eng.com

TITLE/SUBJECT
**PROGETTO DI STAZIONE UTENTE (SU) 150 KV
 E OPERE DI CONNESSIONE ALLA
 SE TERNA "BRINDISI SUD" 150/380 KV
 Cod. Rint. 201900546
 PLANIMETRIA SOTTOSTAZIONE**

Date	Scale
11.2020	1:500
Version	Sheet
01	01
Maya Engineering Srls	

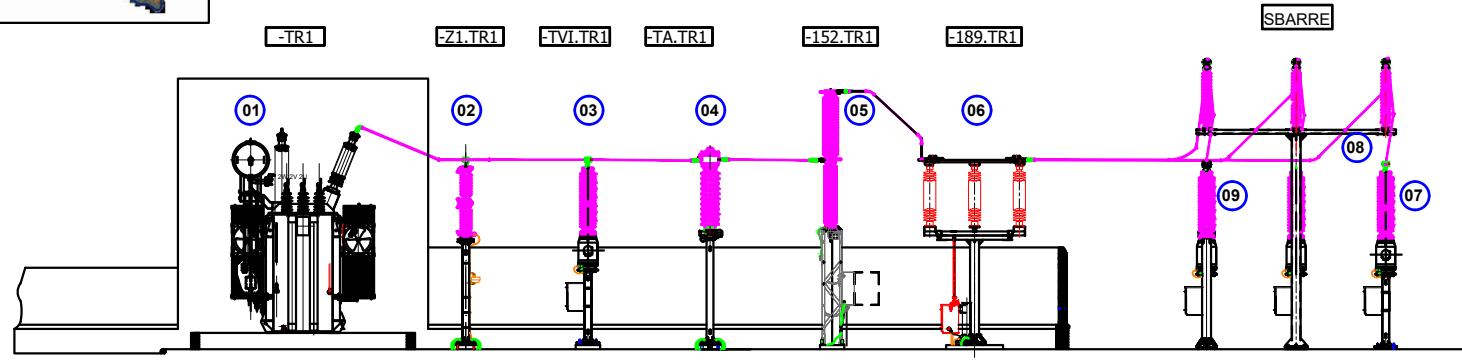


Rev No	Revision note	Date	Signature	Checked	Designe By
01	Piano tecnico	11.2020	IVC	N/A	N/A


Vito Calio'
 Director
 M: +39 328 4819015
 E: v.calio@maya-eng.com

TITLE/SUBJECT
**PROGETTO DI STAZIONE UTENTE (SU) 150 KV
 E OPERE DI CONNESSIONE ALLA
 SE TERNA "BRINDISI SUD" 150/380 KV
 Cod. Rint. 201900546
 PLANIMETRIA SOTTOSTAZIONE**

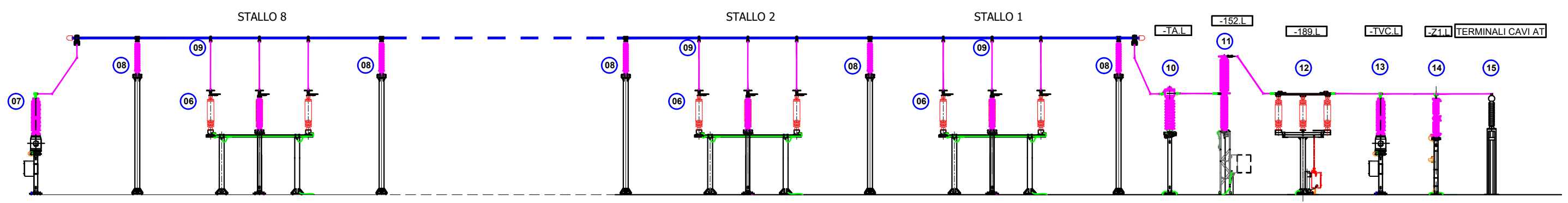
Date	Scale
11.2020	1:500
Version	Sheet
01	02
Maya Engineering Srls	



SIGLA	DESCRIZIONE APPARECCHIATURA *	QUANTITA'
TR1	TRASFORMATORE 150 ±10KVA 20KV/30 KV 15/230VVA DMAN/OMAF-GRUPPO VETTORIALE IM11	1
Z1.TR1	SCARICATORE A ZINCO	3
TVL.TR1	TV INDUTTIVO ISOLATO IN SF6 150 mV/0.1: 0.03KV SECONDARI CON FUNZIONI DI MISURA E PROTEZIONE	3
TA.TR1	TA ISOLATO IN SF6 170KV 100-200-400/5A SECONDARI CON FUNZIONI DI MISURA E PROTEZIONE	3
152.TR1	INTERRUTTORE TRIPOLARE 170KV COMANDO A MOLLA TRIPOLARE	1
189.TR1	SEZIONATORE TRIPOLARE ORIZZONTALE 170KV MOTORIZZATO	1
TVL.SB	TV INDUTTIVO ISOLATO IN SF6 150 mV/0.1: 0.03KV SECONDARI CON FUNZIONI DI MISURA E PROTEZIONE	3
SBARRE	SUPPORTO SBARRE	3
ISOLATORI	ISOLATORI PORTANTI PER CONNESSIONE SBARRE	3
TA.L	TA ISOLATO IN SF6 170KV 200-400-800-1200/5A SECONDARI CON FUNZIONI DI MISURA E PROTEZIONE	3
152.L	INTERRUTTORE TRIPOLARE 170KV COMANDO A MOLLA TRIPOLARE	1
189.L	SEZIONATORE TRIPOLARE ORIZZONTALE 170KV MOTORIZZATO, CON MESSA A TERRA	1
TVL.L	TV CAPACITIVO ISOLATO IN SF6 150 mV/0.1: 0.03KV SECONDARIO CON FUNZIONE DI PROTEZIONE	3
Z1.L	SCARICATORE A ZINCO UM=170KV	3
TERMINALI	TERMINALI CAVI AT	3

* LE CARATTERISTICHE DELLE APPARECCHIATURE POTREBBERO CAMBIARE IN FASE ESECUTIVA

SEZ. B-B



Rev No	Revision note	Date	Signature	Checked	Designe By
01	Piano tecnico	01.2021	IVC	N/A	N/A

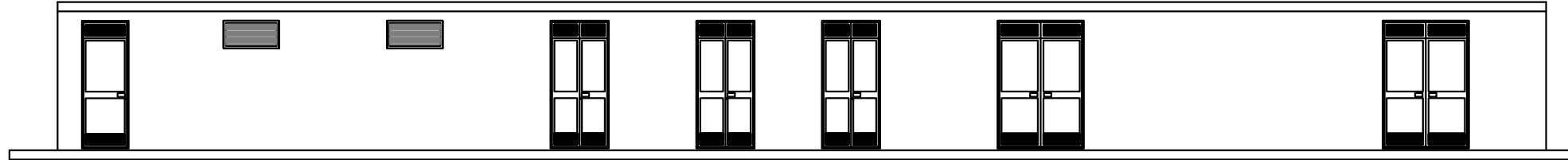

Vito Calio'
 Director
 M: +39 328 4819015
 E: v.calio@maya-eng.com

TITLE/SUBJECT
PROGETTO DI STAZIONE UTENTE (SU) 150 KV
E OPERE DI CONNESSIONE ALLA
SE TERNA "BRINDISI SUD" 150/380 KV
Cod. Rint. 201900546
Sezioni Elettromeccaniche - Scala 1:100

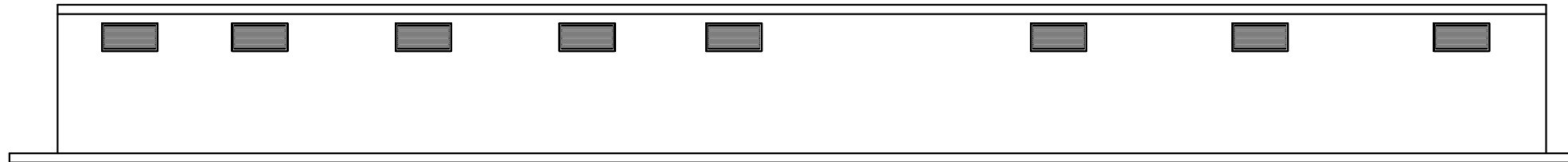
Date	Scale
01.2021	1:100
Version	Sheet
01	03
Maya Engineering Srls	



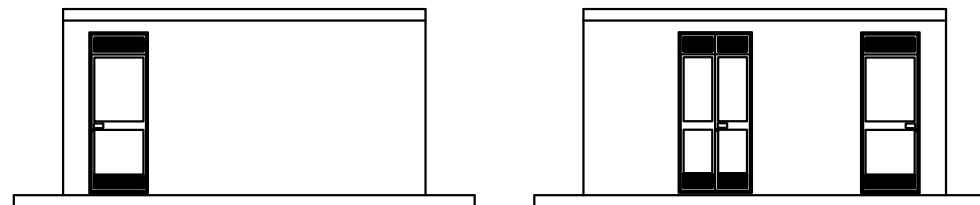
CABINE MT PRODUTTORE e BT CONTROLLO PROSPETTO - EST



CABINE MT PRODUTTORE PROSPETTO - OVEST



LOCALE MISURE DISTRIBUTORE

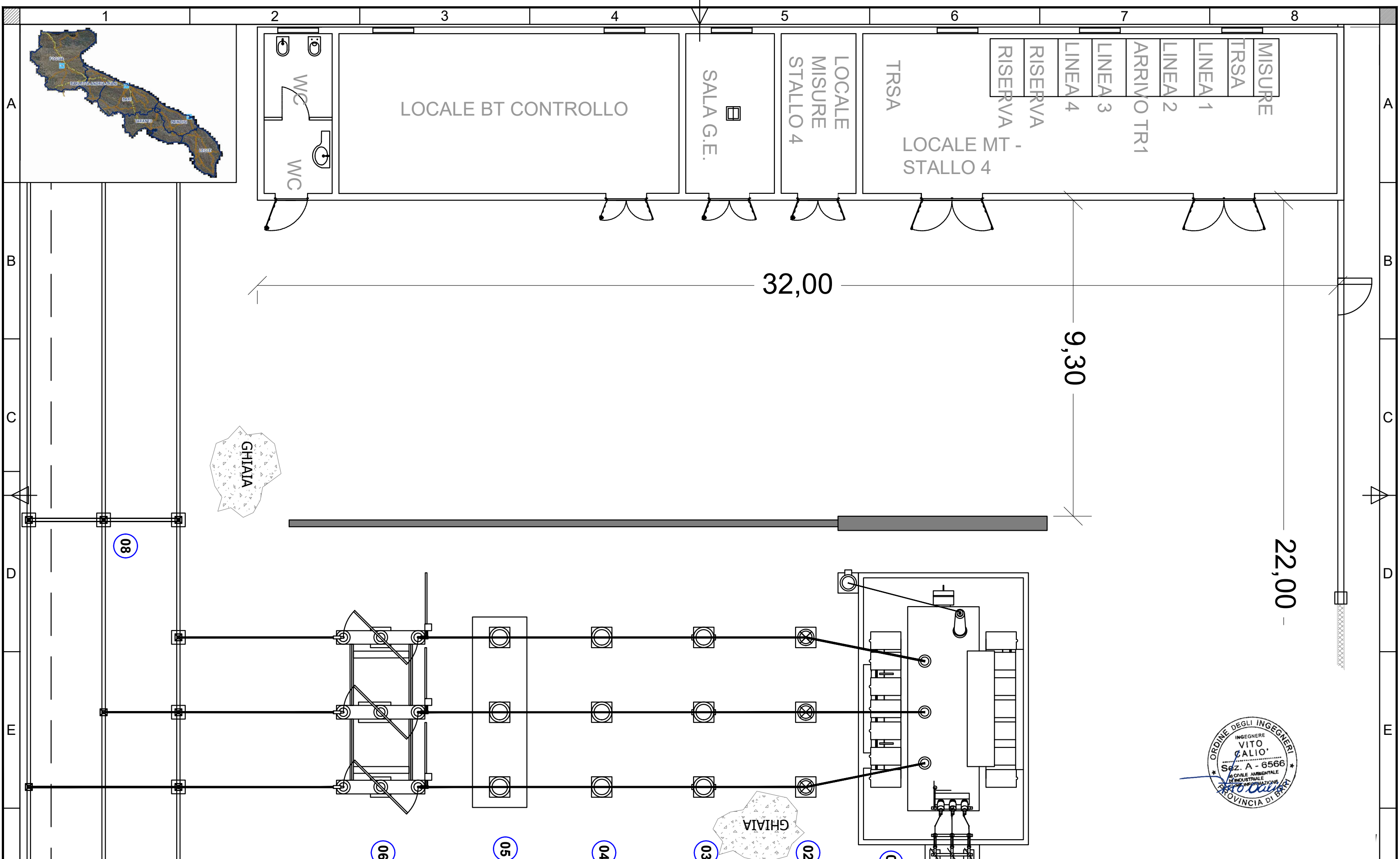


Rev No	Revision note	Date	Signature	Checked	Designe By
01	Piano tecnico	01.2021	IVC	N/A	N/A


MAYA
 Engineering

Vito Calio'
 Director
 M: +39 328 4819015
 E: v.calio@maya-eng.com

TITLE/SUBJECT		Date	Scale
PROGETTO DI STAZIONE UTENTE (SU) 150 KV E OPERE DI CONNESSIONE ALLA SE TERNA "BRINDISI SUD" 150/380 KV Cod. Rint. 201900546		01.2021	1:100
Prospetti locali tecnologici - Scala 1:100		Version	Sheet
		01	04
		Maya Engineering Srls	



Rev No	Revision note	Date	Signature	Checked	Designe By	TITLE/SUBJECT		Date	Scale
01	Piano tecnico	05.2021	IVC	N/A	N/A	PROGETTO DI STAZIONE UTENTE (SU) 150 KV E OPERE DI CONNESSIONE ALLA SE TERNA "BRINDISI SUD" 150/380 KV Cod. Rint. 201900546 Pianta locali tecnologici - Scala 1:100		11.2020	1:100
									Version
								01	05
								Maya Engineering Srls	


MAYA
 Engineering

Vito Calio'
 Director
 M: +39 328 4819015
 E: v.calio@maya-eng.com