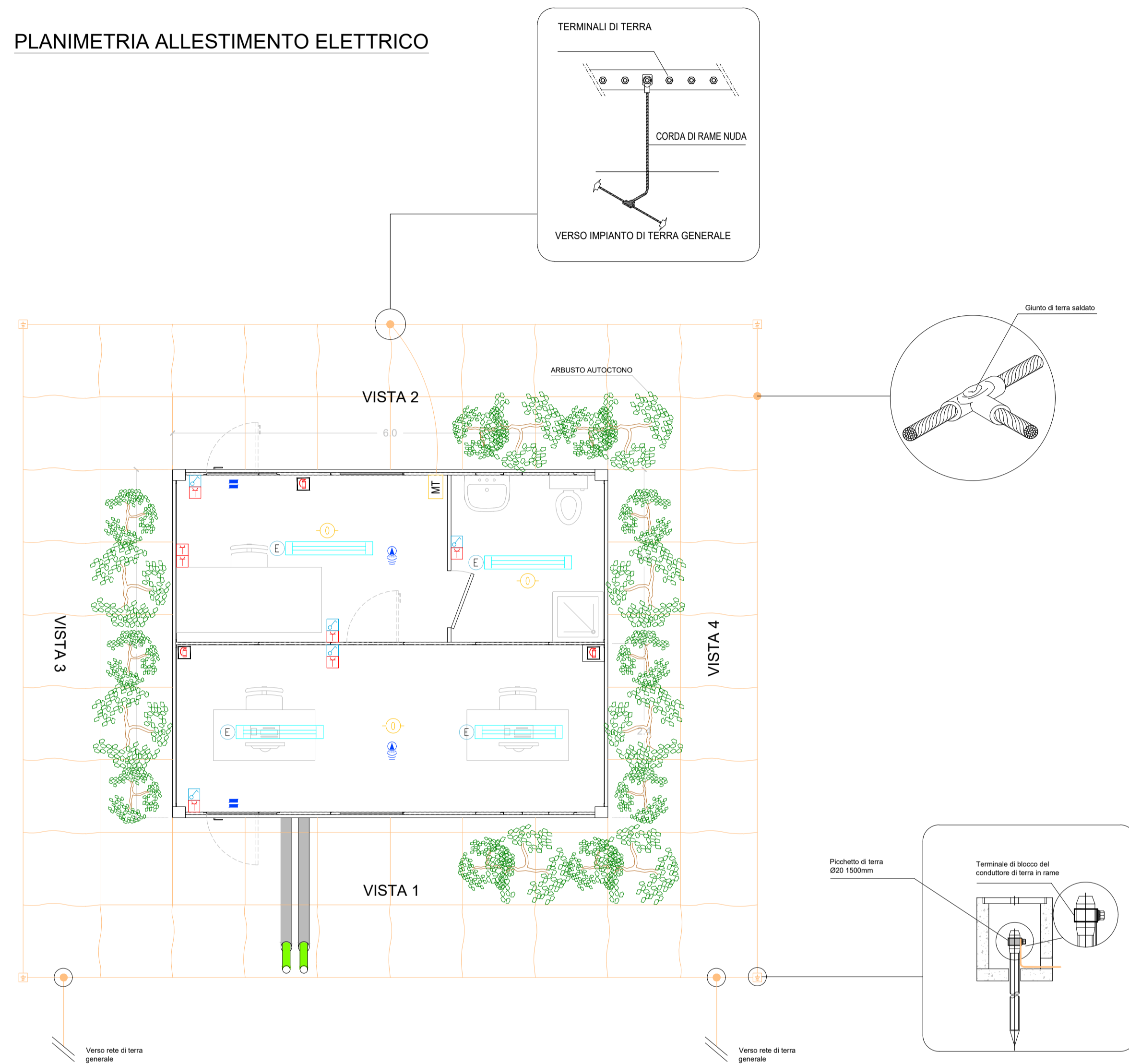
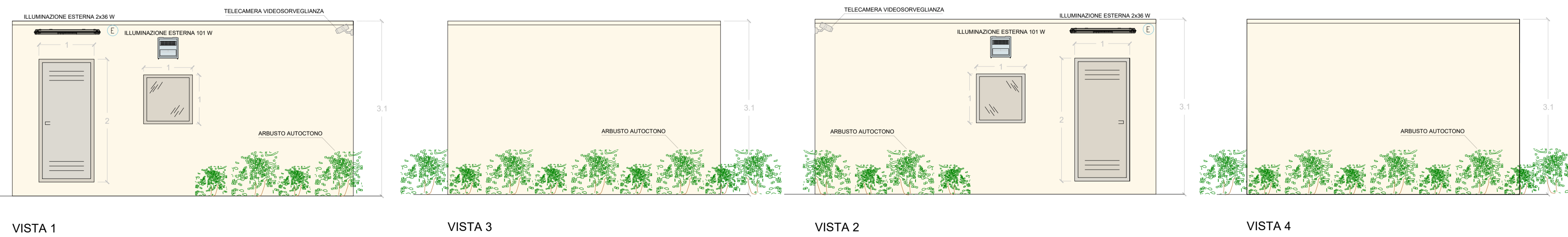


PLANIMETRIA ALLESTIMENTO ELETTRICO



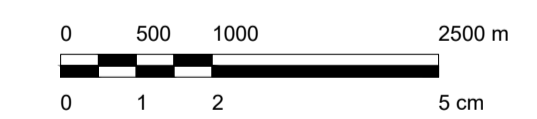
PROSPETTI



LEGENDA

- ILLUMINAZIONE INTERNA 2x36W
- ILLUMINAZIONE ESTERNA 2x36W
- ILLUMINAZIONE ESTERNA 1x101W
- TELECAMERA VIDEOSORVEGLIANZA
- ESTINTORE
- SWITCH BIPOLARE
- ESTINTORE IN BOX
- RIVELATORE DI FUMI OTTICO
- ALLARME MAGNETICO
- SENSORE DI PROSSIMITA' A SOFFITTO
- RETE DI MESSA A TERRA
- ILLUMINAZIONE D'EMERGENZA

SCALA 1:50 - 1 cm = 500 m



0	Prima Emissione	ML/MB	GG	GC	12/2022
Rev.	Descrizione	Redatto	Verificato	Approvato	Data

Proponente: TEP RENEWABLES (BARBONA PV) S.R.L. Piazzale Giulio Douhet, 25 - 00143 Roma P.IVA e C.F. 16882221001- REA RM - 1681814
Progetto: IMPIANTO AGRIVOLTAICO POTENZA NOMINALE 15,48 MWp POTENZA IN IMMISSIONE 13,01 MW Comune di Barbera (PT)
Progettista: ING. MATTEO BERTONERI Iscritto all'Ordine degli Ingegneri della Provincia di Massa Carrara al n. 669 sez. A
Tavola: CABINE UFFICI
Tav. n°: CV-T04
Rif.22-00062-IT-BARBONA_CV-T04 Scala: 1:50

E' VIETATA LA RIPRODUZIONE DI QUESTO DOCUMENTO SENZA PREVENTIVA AUTORIZZAZIONE SCRITTA DELLA TEP RENEWABLES ITALIA S.R.L.