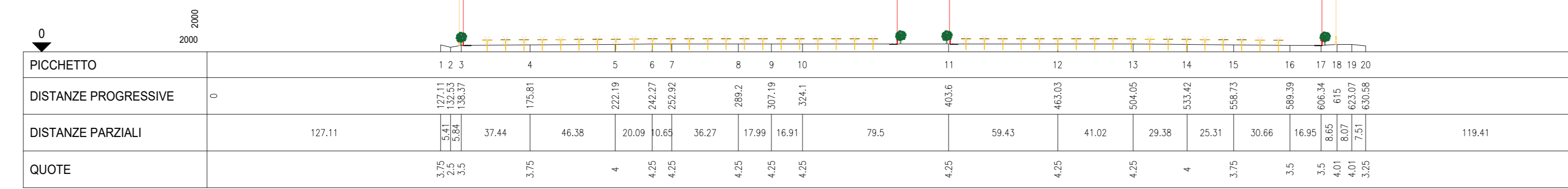
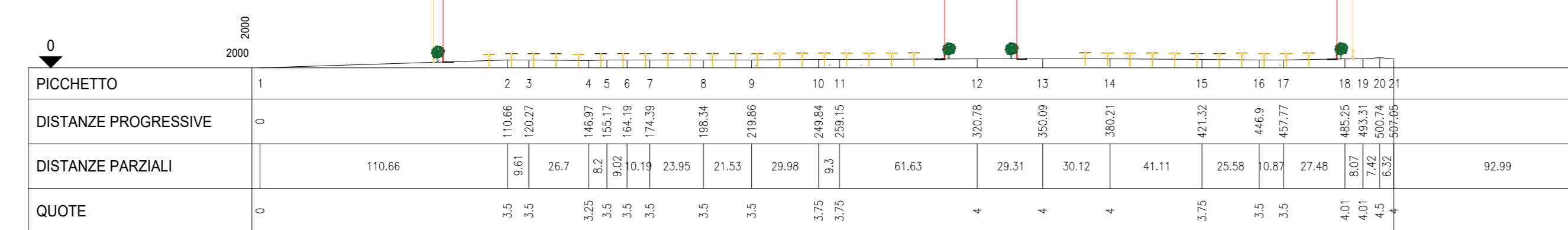


POST OPERAM

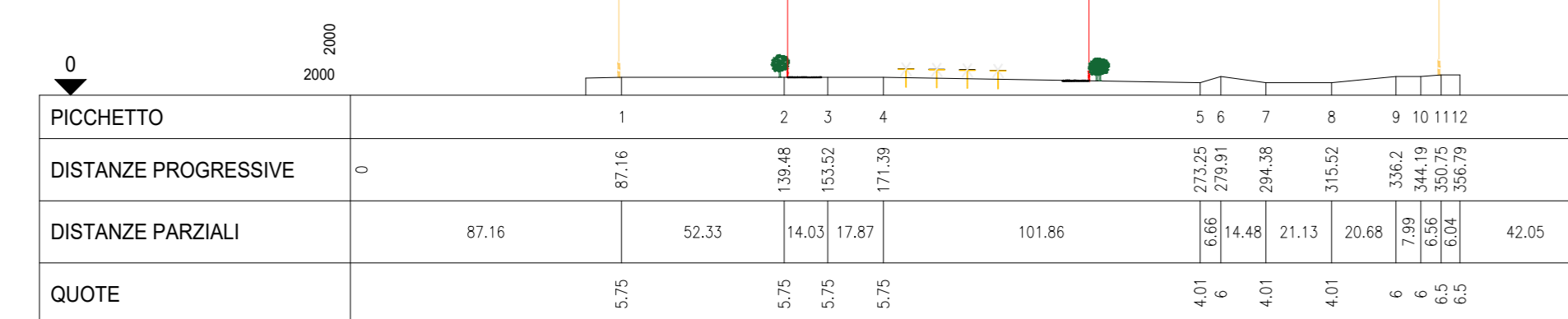
SEZIONE X1



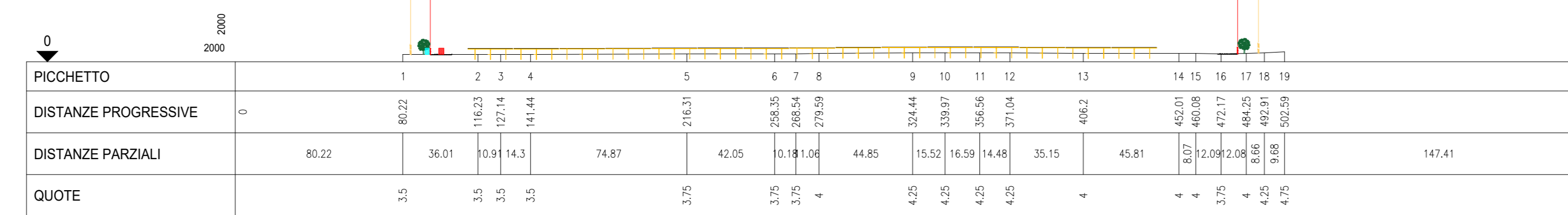
SEZIONE X2



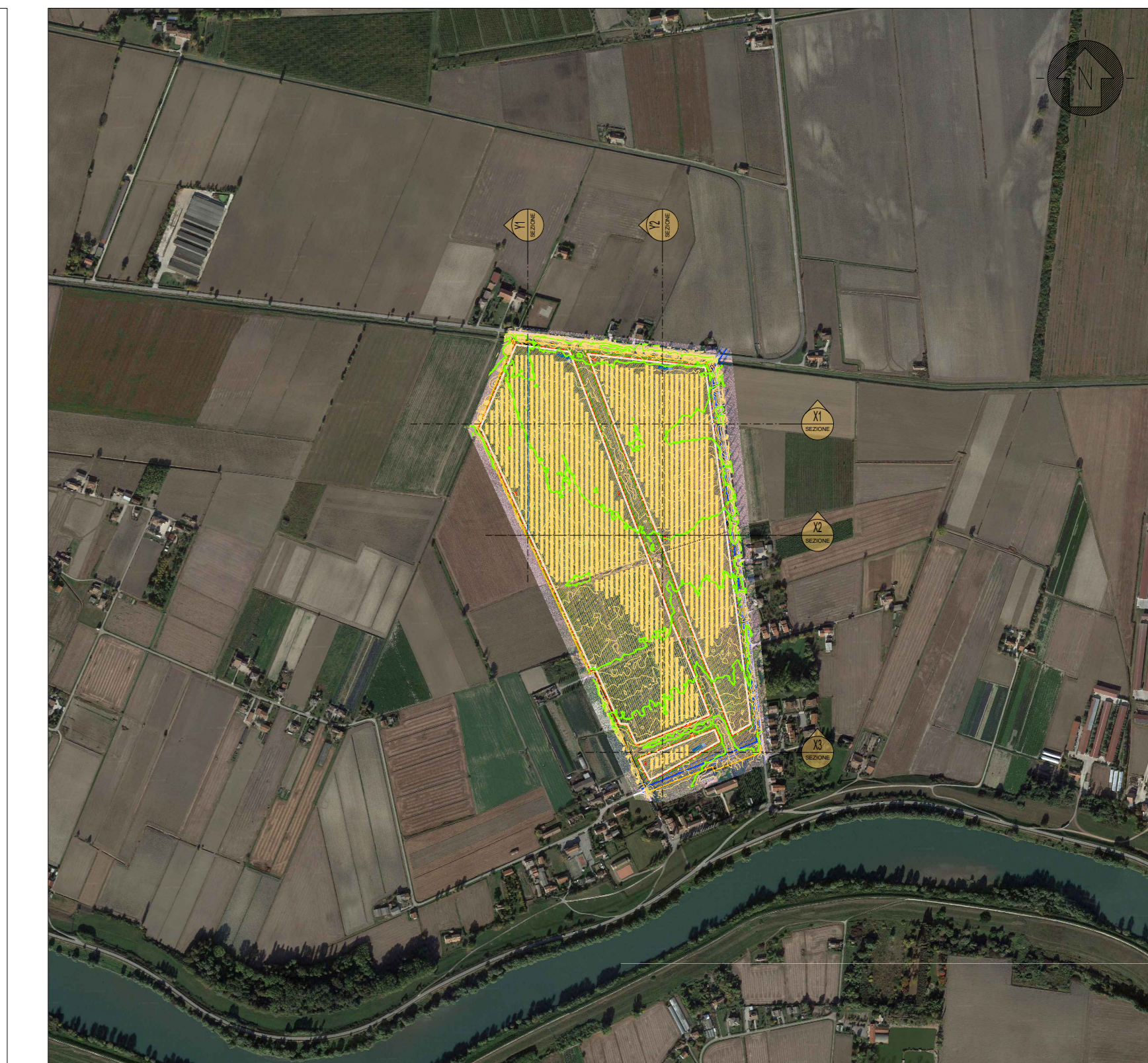
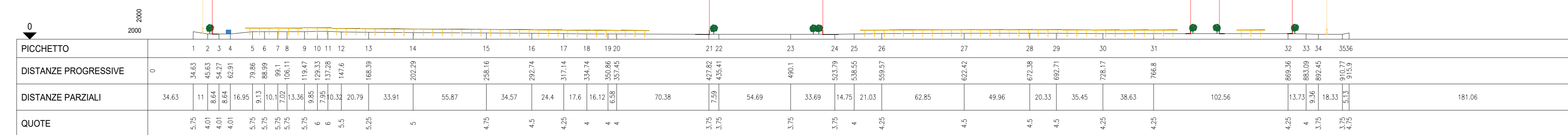
SEZIONE X3



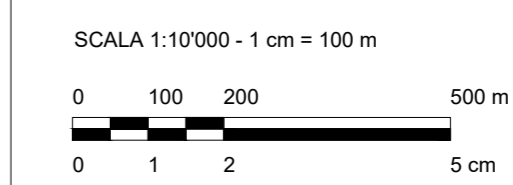
SEZIONE Y1



SEZIONE Y2



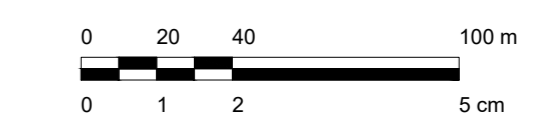
PLANIMETRIA DI RIFERIMENTO



LEGENDA

- AREA DI DISPONIBILITÀ CATASTALE
- AREA RECINTATA
- VIABILITÀ INTERNA IN PROGETTO
- CABINA MAGAZZINO E UFFICI
- LOCALE TECNICO TIPOLOGIA A
- LOCALE TECNICO TIPOLOGIA B
- ACCESSO AREA IMPIANTO
- FASCIA DI MITIGAZIONE ESTERNA
- CABINA ELETTRICA POWER STATION
- VIABILITÀ INTERNA ESISTENTE/IN PROGETTO - SEZIONI XY
- STRUTTURE DI SOSTEGNO TRACKER (MODULI 16X2) - SEZIONI X
- STRUTTURE DI SOSTEGNO TRACKER (MODULI 16X2) - SEZIONI Y
- TRACKER (16X2 MODULI)
- LIMITE AREA RECINTATA - SEZIONI XY
- LIMITE AREA DISPONIBILITÀ CATASTALE
- ALBERATURA FASCIA DI MITIGAZIONE - SEZIONI XY
- INGOMBRO POWER STATION - SEZIONI XY
- INGOMBRO CABINE UFFICIO/MAGAZZINO - SEZIONI XY
- INGOMBRO LOCALE TECNICO TIPOLOGIA B - SEZIONI XY

SCALA 1:2000 - 1 cm = 20 m



Rev.	Descrizione	DM	GG	GC	12/2022
0	Prima Emissione				

Proprietario:	TEP RENEWABLES (BARBONA PV) S R L Piazzale Giulio Douhet, 25 - 00143 Roma P.IVA e C.F. 1688221001-REA RM - 1681814
Progetto:	IMPianto AGRIVOLTAICO POTENZA 10MWp/2.15 MWp fotovoltaico in modalità PV Comune di Barbera (PV)
Progetto Definitivo:	PROGETTO DEFINITIVO Art. 28 del D.Lgs. 46/2000 e ss. mod. L. Art. 12 del D.Lgs. 387/03 e ss. mod. L.
Progettista:	ING. MATTEO BERTONERI Iscritto all'Ordine degli Ingegneri della Provincia di Massa Carrara al n. 669 sez. A
Tavola:	SEZIONI DI CONFRONTO
Ref:	22-00002-IT-BARBONA_CV-T07
Scale:	1:2000