


  
**REGIONE PUGLIA**  
**PROVINCIA DI BRINDISI**  
**COMUNE DI BRINDISI**  
 PROGETTO DEFINITIVO: IMPIANTO FV-PINICELLE

**OGGETTO**  
 PROGETTAZIONE E REALIZZAZIONE DI UN IMPIANTO AGRO-FOTOVOLTAICO DELLA POTENZA DI 26.000 MW IN AC E 26.328 MW IN DC E DI TUTTE LE OPERE CONNESSE ED INFRASTRUTTURE.

**PROCEDURA AUTORIZZATIVA:**  
 Provvedimento Unico Ambientale (P.U.A.) ai sensi dell'art.27 del D.Lgs.152/2006

**IL COMMITTENTE:**  
 ENRGE GREEN ITALIA S.R.L.  
 VIA XX SETTEMBRE, N.89 - PALERMO (PA)  
 P.IVA 02099920822

**IL PROGETTISTA:**  
 Ing. Gianluigi Santaromita Vita  
 Via...  
 ...  
 ...

**ELABORAZIONE:** INQUADRAMENTO GENERALE INTERFERENZE CON LINEE ELETTRICHE E TLC  
**SCALA:** 1:20.000  
**DATA:** 20/05/2022

**REVISIONI:**  
 REV.02  
 CODICE DI IDENTIFICAZIONE: 2019000172

**AMBITO ENTE AUTORIZZANTE:**

**LEGENDA**

**Area impianto "FV-Pinicelle"**

- Perimetro area disponibile
- Recinzione area impianto
- Strutture di sostegno moduli FV
- Slope parzialmente

**Opere di connessione alla rete**

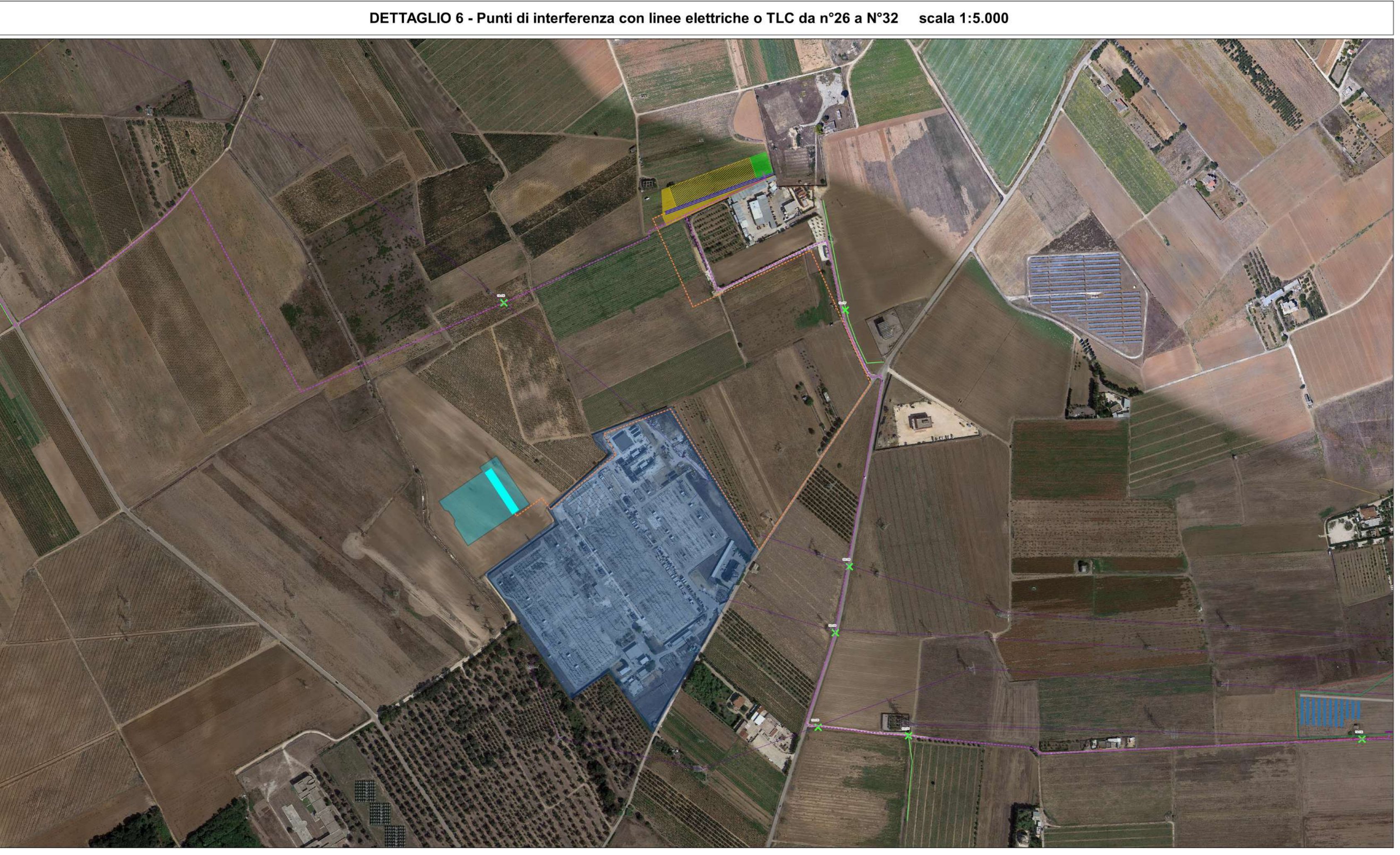
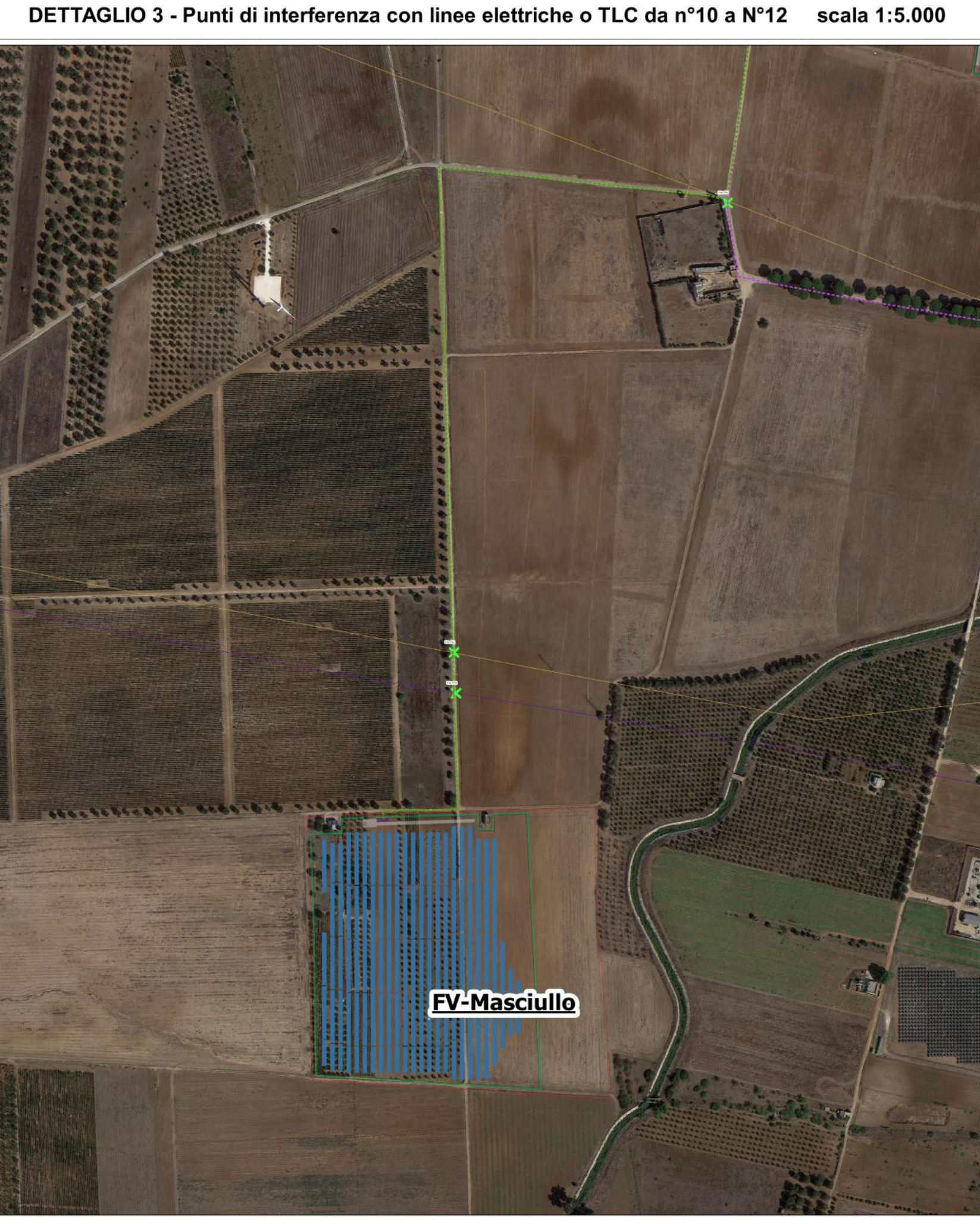
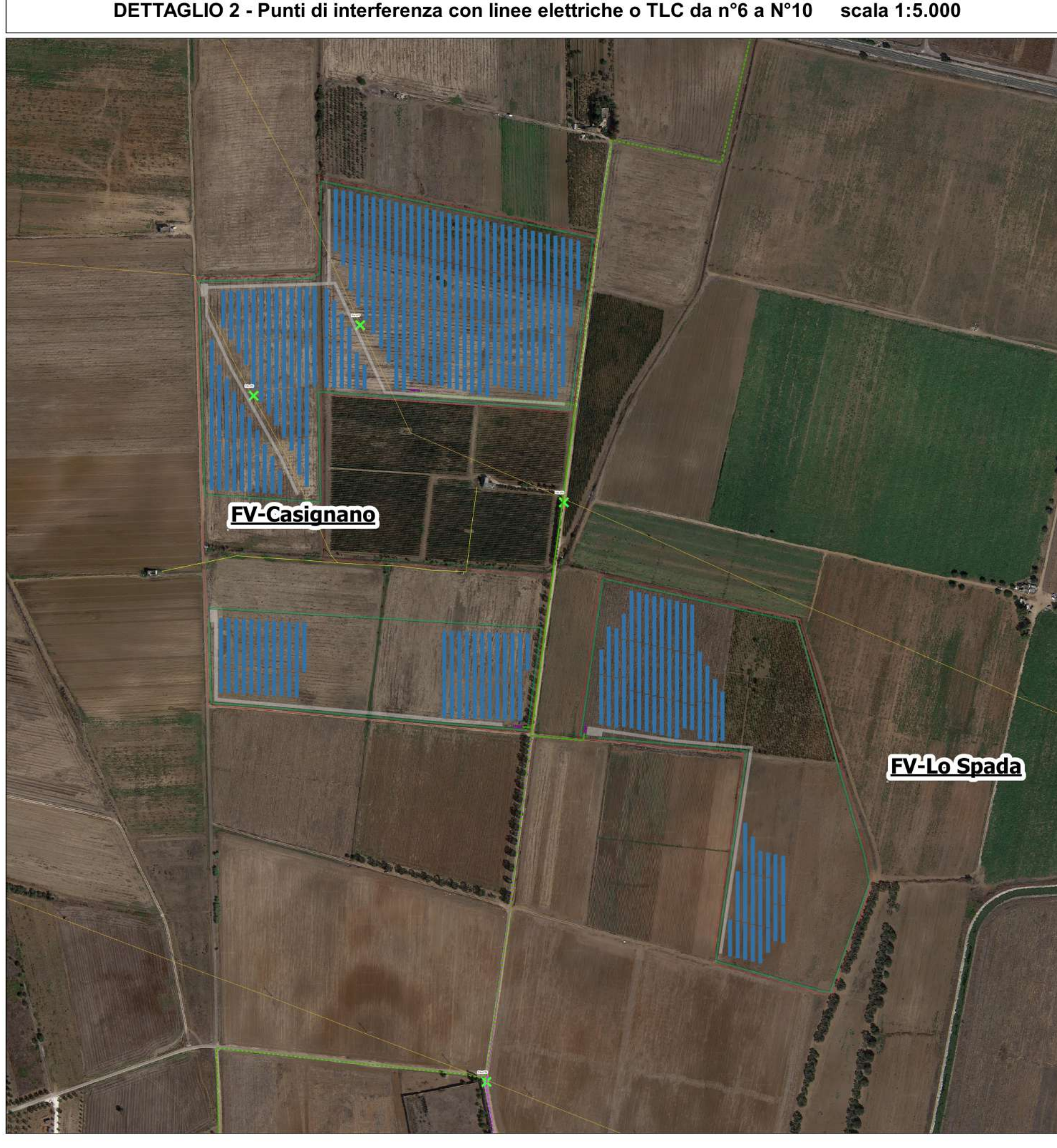
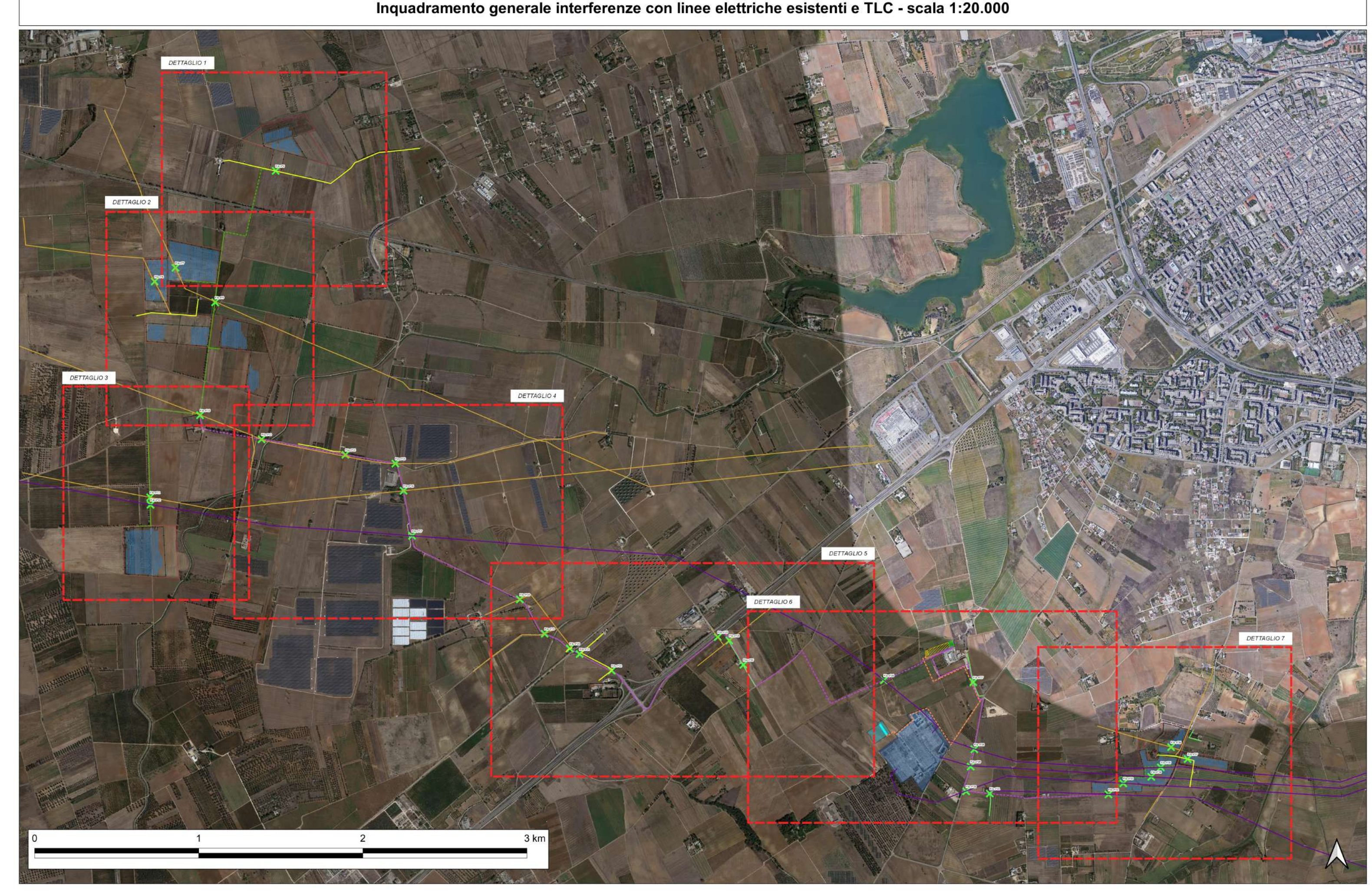
- Cabine di parafelto
- Cavodotti MT interrati
- e - cavodotti MT di parafelto
- Dorsale MT interrata
- SSEU FV-Pinicelle
- Sbare AT condivise
- Area sbare AT condivise

**Elettrodotti aerei esistenti e linee TLC**

- linee TLC
- Elettrodotti aerei esistenti
- Linea aerea AT
- Linea aerea MT
- Linea aerea BT
- Punti di interferenza
- linee elettriche o TLC

**SSEU altre ditte**

- Elettrodotti AT
- Stallo condizionale assegnato
- SE di smaltimento
- SE Brindisi



N°	Tipo	Elem.Imp.	Interf.	Soluzione	Pto.n°
6	nessuna interferenza	Opere di impianto e cavo MT interrato	linee elettriche o TLC	Le opere di impianto non interferiscono in alcun modo con la linea aerea esistente	Pto n°6
7	interferenza	Strutture fotovoltaiche	linee elettriche o TLC	Adeguata fascia di rispetto	Pto n°7
8	interferenza	Strutture fotovoltaiche	linee elettriche o TLC	Adeguata fascia di rispetto	Pto n°8
9	Attraversamento	Cavo interrato MT di parallelo	linee elettriche o TLC	Il cavodotto interrato da realizzare non interferisce in alcun modo con la linea aerea esistente	Pto n°9
10	Attraversamento	Dorsale MT e cavo MT di parallelo interrati	linee elettriche o TLC	I cavodotti interrati da realizzare non interferiscono in alcun modo con la linea aerea esistente	Pto n°10
11	Attraversamento	Cavo interrato MT di parallelo	linee elettriche o TLC	Il cavodotto interrato da realizzare non interferisce in alcun modo con la linea aerea esistente	Pto n°11
12	Attraversamento	Cavo interrato MT di parallelo	linee elettriche o TLC	Il cavodotto interrato da realizzare non interferisce in alcun modo con la linea aerea esistente	Pto n°12
13	Attraversamento	Dorsale MT interrata	linee elettriche o TLC	Il cavodotto interrato da realizzare non interferisce in alcun modo con la linea aerea esistente	Pto n°13
14	Attraversamento	Dorsale MT interrata	linee elettriche o TLC	Il cavodotto interrato da realizzare non interferisce in alcun modo con la linea aerea esistente	Pto n°14
15	Attraversamento	Dorsale MT interrata	linee elettriche o TLC	Il cavodotto interrato da realizzare non interferisce in alcun modo con la linea aerea esistente	Pto n°15
16	Attraversamento	Dorsale MT interrata	linee elettriche o TLC	Il cavodotto interrato da realizzare non interferisce in alcun modo con la linea aerea esistente	Pto n°16
17	Attraversamento	Dorsale MT interrata	linee elettriche o TLC	Il cavodotto interrato da realizzare non interferisce in alcun modo con la linea aerea esistente	Pto n°17
18	Attraversamento	Dorsale MT interrata	linee elettriche o TLC	Il cavodotto interrato da realizzare non interferisce in alcun modo con la linea aerea esistente	Pto n°18
19	Attraversamento	Dorsale MT interrata	linee elettriche o TLC	Il cavodotto interrato da realizzare non interferisce in alcun modo con la linea aerea esistente	Pto n°19
20	Attraversamento	Dorsale MT interrata	linee elettriche o TLC	Il cavodotto interrato da realizzare non interferisce in alcun modo con la linea aerea esistente	Pto n°20
21	Fiancheggiamento	Dorsale MT interrata	linee elettriche o TLC	Il cavodotto interrato da realizzare non interferisce in alcun modo con la linea aerea esistente	Pto n°21
22	Attraversamento	Dorsale MT interrata	linee elettriche o TLC	Il cavodotto interrato da realizzare non interferisce in alcun modo con la linea aerea esistente	Pto n°22
23	Attraversamento	Dorsale MT interrata	linee elettriche o TLC	Il cavodotto interrato da realizzare non interferisce in alcun modo con la linea aerea esistente	Pto n°23
24	Attraversamento	Dorsale MT interrata	linee elettriche o TLC	Il cavodotto interrato da realizzare non interferisce in alcun modo con la linea aerea esistente	Pto n°24
25	Fiancheggiamento	Dorsale MT interrata	linee elettriche o TLC	Il cavodotto interrato da realizzare non interferisce in alcun modo con la linea aerea esistente	Pto n°25
26	Attraversamento	Dorsale MT interrata	linee elettriche o TLC	Il cavodotto interrato da realizzare non interferisce in alcun modo con la linea aerea esistente	Pto n°26
27	Fiancheggiamento	Dorsale MT e cavo AT interrati	linee elettriche o TLC	I cavodotti interrati da realizzare non interferiscono in alcun modo con la linea aerea esistente	Pto n°27
28	Attraversamento	Dorsale MT interrata	linee elettriche o TLC	Il cavodotto interrato da realizzare non interferisce in alcun modo con la linea aerea esistente	Pto n°28
29	Attraversamento	Dorsale MT interrata	linee elettriche o TLC	Il cavodotto interrato da realizzare non interferisce in alcun modo con la linea aerea esistente	Pto n°29
30	Attraversamento	Dorsale MT interrata	linee elettriche o TLC	Il cavodotto interrato da realizzare non interferisce in alcun modo con la linea aerea esistente	Pto n°30
31	Attraversamento	Dorsale MT interrata	linee elettriche o TLC	Il cavodotto interrato da realizzare non interferisce in alcun modo con la linea aerea esistente	Pto n°31
32	Attraversamento	Dorsale MT interrata	linee elettriche o TLC	Il cavodotto interrato da realizzare non interferisce in alcun modo con la linea aerea esistente	Pto n°32
33	interferenza	Strutture fotovoltaiche	linee elettriche o TLC	Adeguata fascia di rispetto	Pto n°33
34	interferenza	Strutture fotovoltaiche	linee elettriche o TLC	Adeguata fascia di rispetto	Pto n°34
35	interferenza	Strutture fotovoltaiche	linee elettriche o TLC	Adeguata fascia di rispetto	Pto n°35
36	interferenza	Strutture fotovoltaiche	linee elettriche o TLC	Adeguata fascia di rispetto	Pto n°36
37	interferenza	Strutture fotovoltaiche	linee elettriche o TLC	Istanza di richiesta di spostamento della linea aerea BT all'ente gestore	Pto n°37