

DETTAGLIO 2 - Aree destinate alle opere di imboscamento inquadramento su CTR



DETTAGLIO 4 - Aree destinate alle opere di imboscamento inquadramento su CTR





Regione Puglia
Provincia di Brindisi
Comune di Brindisi

PROGETTO DEFINITIVO: IMPIANTO FV-PINICELLE



OGGETTO:
PROGETTAZIONE E REALIZZAZIONE DI UN IMPIANTO AGRO- FOTOVOLTAICO DELLA POTENZA DI 26.000 MW IN AC E 29.328 MW IN DC E DI TUTTE LE OPERE CONNESSE ED INFRASTRUTTURE
 PROCEDURA AUTORIZZATIVA:
 Provvedimento Unico Ambientale (PUA) ai sensi dell'art.27 del D.Lgs.152/2006

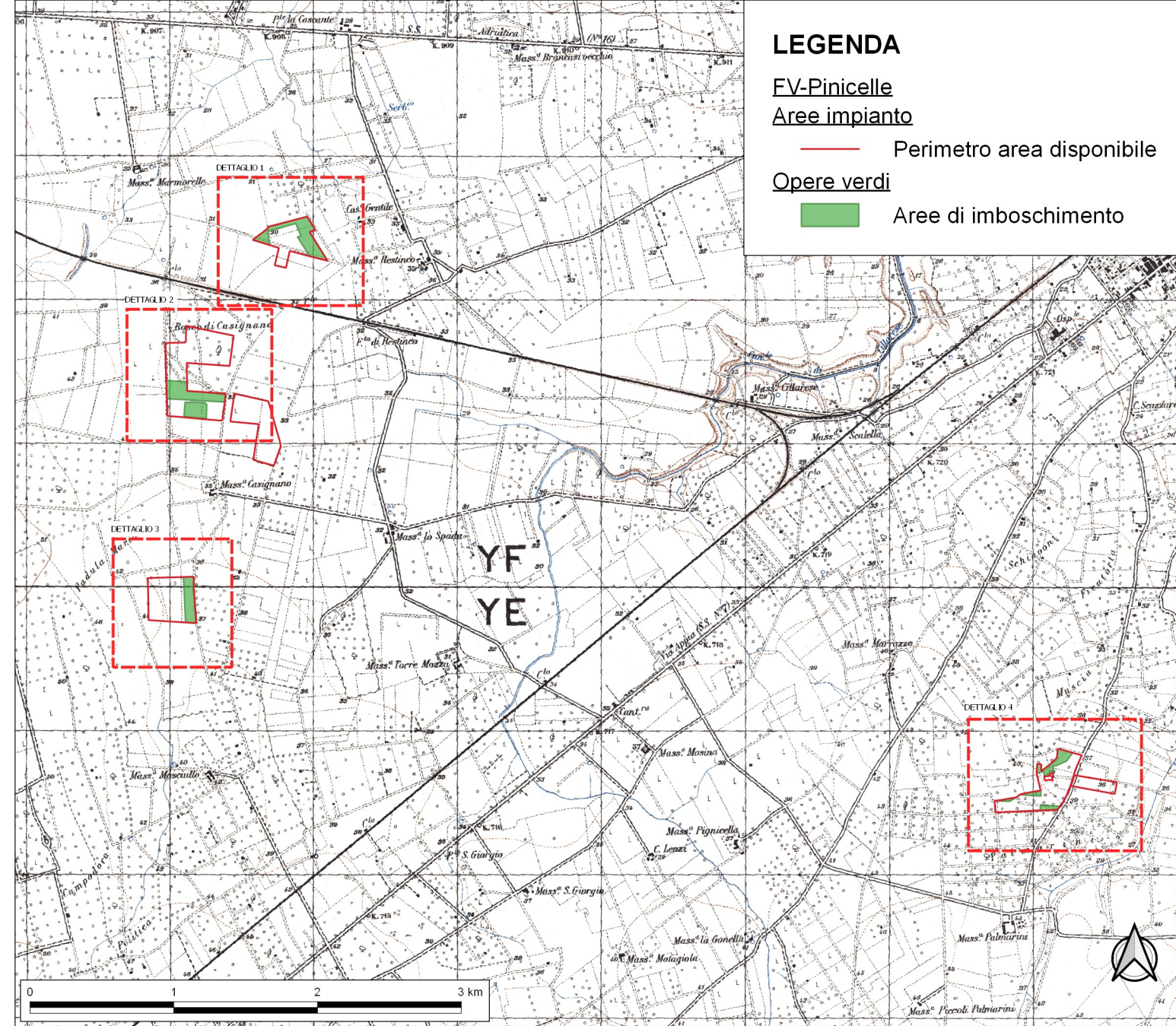
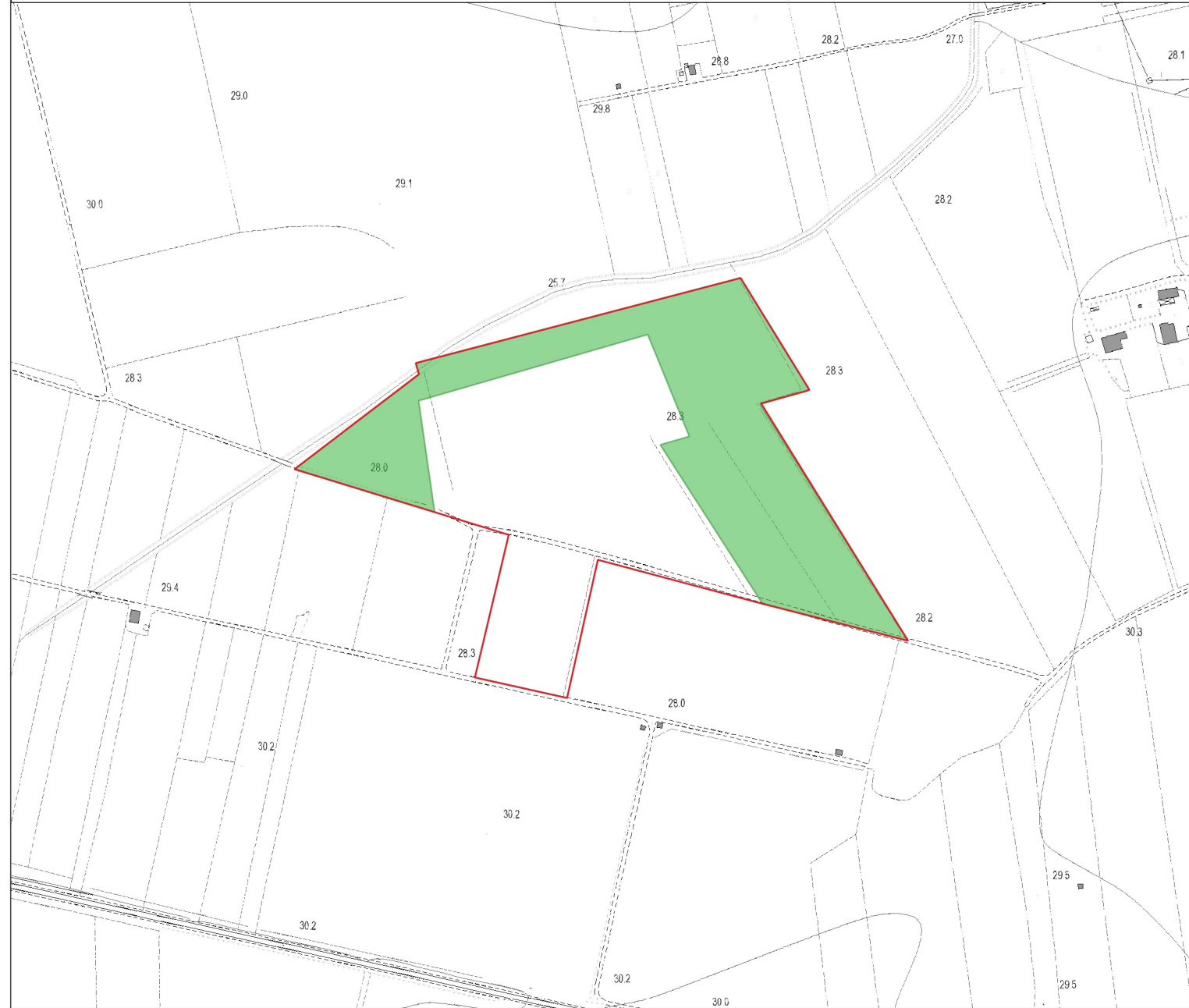
IL COMMITTENTE ENERGIE GREEN PUGLIA S.R.L. VIA XX SETTEMBRE N.69 - PALERMO (PA) P.IVA 06829690822	IL PROGETTISTA Ing. Giuseppe Santaromita Villa Collaboratori: Ing. La Salle Alessia Ing. Tomasi Roberta Ing. Maresca Valeria Ing. Bagan Flavio Ing. Caporinella Maria Vincenza Ing. Conocciotti Rosalia Ing. La Rocca Miriam Ing. La Rocca Maria Ing. Muzzo Melania Ing. Princi Giuseppe Ing. Scoccalaro Anna	
COD. ELAB: T25.2	ELABORATO: OPERE DI IMBOSCIMENTO INQUADRAMENTO SU CTR	SCALA: 1:40.000 1:5.000
REVISIONE: REV.02	CODICE DI RINTRACCIABILITA': 201900072	DATA: 20/05/2022
TIMBRO ENTE AUTORIZZANTE		



DETTAGLIO 3 - Aree destinate alle opere di imboscamento inquadramento su CTR



DETTAGLIO 1 - Aree destinate alle opere di imboscamento inquadramento su CTR



LEGENDA
 FV-Pinicelle
 Aree impianto
 — Perimetro area disponibile
 Opere verdi
 ■ Aree di imboscamento