



Regione Puglia  
Provincia di Brindisi  
Comune di Brindisi

PROGETTO DEFINITIVO: IMPIANTO FV-PINICELLE



OGGETTO:

PROGETTAZIONE E REALIZZAZIONE DI UN IMPIANTO AGRO- FOTOVOLTAICO DELLA POTENZA DI 26,000 MW IN AC E 29,328 MW IN DC E DI TUTTE LE OPERE CONNESSE ED INFRASTRUTTURE

PROCEDURA AUTORIZZATIVA:

Provvedimento Unico Ambientale (PUA) ai sensi dell'art.27 del D.Lgs.152/2006

IL COMMITTENTE  
ENERGIE GREEN PUGLIA S.R.L.  
VIA XX SETTEMBRE N.69 - PALERMO (PA)  
P.IVA 06929690922

IL PROGETTISTA  
Ing. Giuseppe Santaromita Villa  
Collaboratore:  
Ing. Le Bello Alessia  
Ing. Torrisi Roberto  
Ing. Alessio Valerio  
Ing. Bazan Flavio  
Ing. Casarella Maria Vincenza  
Ing. Concasanti Rossella  
Ing. La Rosa Maria  
Ing. La Rocca Monica  
Ing. Marone Massimo  
Ing. Neri Giulio  
Ing. Scapellato Anna

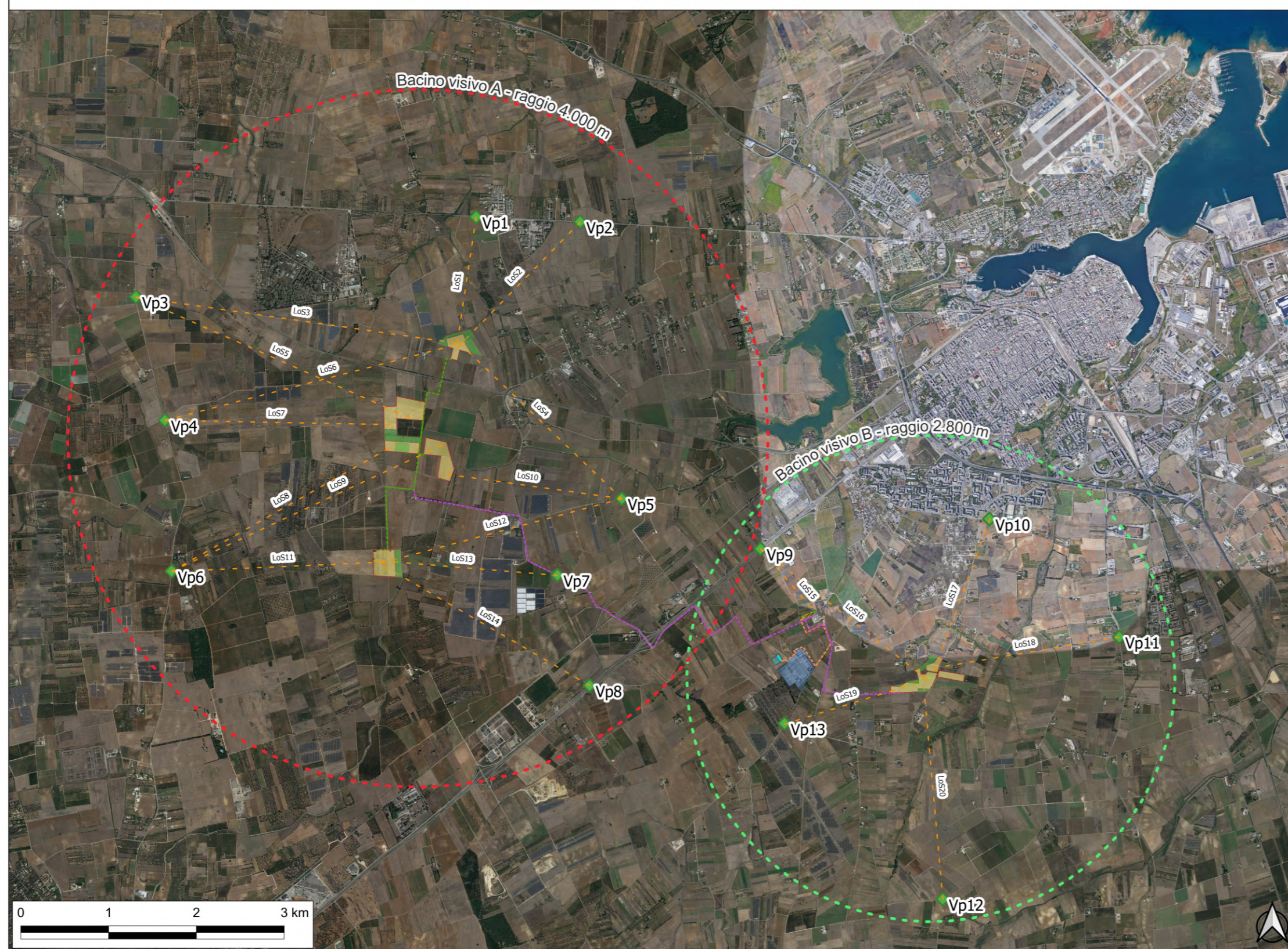
COD. ELAB: T27.2  
REVISIONE: REV.02  
TIMBRE ENTE AUTORIZZANTE

ELABORATO: CARTA DELL'INTERVISIBILITÀ TEORICA  
PROFILI ALTIMETRICI

SCALA: 1:50.000  
DATA: 20/05/2022

CODICE DI RINTRACCIABILITÀ: 201900072

PROFILI PLANIMETRICI SU ORTOFOTO scala 1:50.000



CARTA DI INTERVISIBILITÀ TEORICA:  
PROFILI ALTIMETRICI

L'area di studio comprende due bacini visivi identificati come area A e B, rispettivamente di raggio pari a 4.000 m e di 2.800 m.

I punti target sono stati impostati ad una altezza pari a 6,00 m rappresentativa dell'altezza raggiunta dai moduli posti sulle strutture di supporto in corrispondenza dell'angolo massimo di rotazione.

La mappa riporta i profili planoaltimetrici estrapolati sulla base delle linee di visibilità teorica (LoS) che congiungono i punti di osservazione individuati (Vp) alle aree interessate dall'installazione dei moduli fotovoltaici.

Per la scelta dei punti di osservazione (o view point, Vp) sono stati presi in considerazione i seguenti fattori:  
• la rilevanza dei luoghi in termini di densità abitativa;  
• punti e percorsi privilegiati di massima fruizione del paesaggio;  
• altimetria significativa per lo studio in esame.

Note: tutti i profili si riferiscono alla quota del piano campagna e non tengono conto della presenza di aree boscate, aree destinate ad uso agricolo e ai manufatti antropici.

LEGENDA

Aree impianto Agro-fotovoltaico "FV-Pinicelle"

- Perimetro area disponibile
- Area impianto

Opere di connessione alla rete

- Cavidotto MT interrati
  - e - cavidotto MT di parallelo
  - Dorsale MT interrata
- SSEU FV-Pinicelle
- Sbarre AT condivise
- Area sbarre AT condivise
- SSEU altre ditte
- Elettrodotto AT

- Stallo condiviso assegnato
- SE di smistamento
- SE Brindisi

Analisi di intervisibilità

- Bacini visivi
  - Bacino visivo A - raggio 4.000 m
  - Bacino visivo B - raggio 2.800 m
  - View Points

Line of Sight (LoS)

- LoS

Opere verdi

- Aree di imboschimento

Legenda sezioni altimetriche

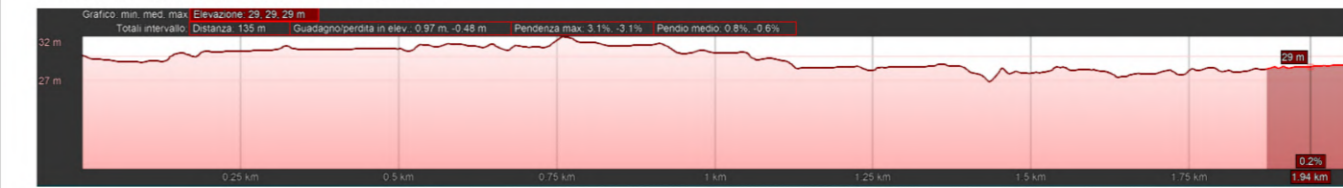
- Area esterna impianto
- Area interna impianto

PROFILI ALTIMETRICI

Profilo altimetrico - LOS1



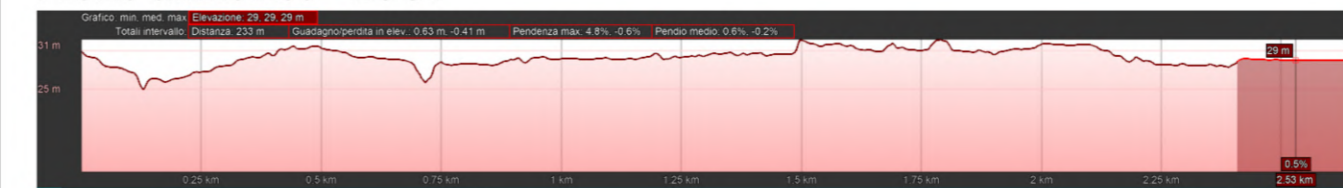
Profilo altimetrico - LOS2



Profilo altimetrico - LOS3



Profilo altimetrico - LOS4



Profilo altimetrico - LOS5



Profilo altimetrico - LOS6



Profilo altimetrico - LOS7



Profilo altimetrico - LOS8



Profilo altimetrico - LOS9



Profilo altimetrico - LOS10



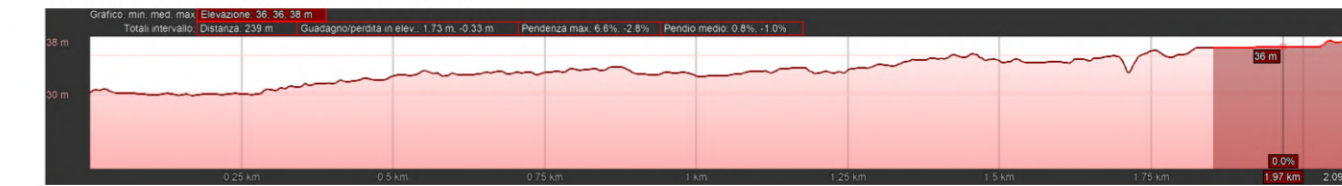
Profilo altimetrico - LOS11



Profilo altimetrico - LOS12



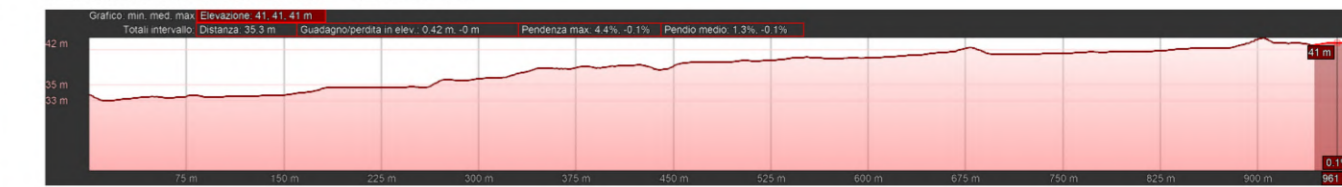
Profilo altimetrico - LOS13



Profilo altimetrico - LOS14



Profilo altimetrico - LOS15



Profilo altimetrico - LOS16



Profilo altimetrico - LOS17



Profilo altimetrico - LOS18



Profilo altimetrico - LOS19



Profilo altimetrico - LOS20

