



Regione Puglia  
Provincia di Brindisi  
Comune di Brindisi

PROGETTO DEFINITIVO: IMPIANTO FV-PINICELLE



OGGETTO:

PROGETTAZIONE E REALIZZAZIONE DI UN IMPIANTO AGRO- FOTOVOLTAICO DELLA POTENZA DI 26.000 MW IN AC E 29.328 MW IN DC E DI TUTTE LE OPERE CONNESSE ED INFRASTRUTTURE

PROCEDURA AUTORIZZATIVA:

Provvedimento Unico Ambientale (PUA) ai sensi dell'art.27 del D.Lgs.152/2006

IL COMMITTENTE  
ENERGIE GREEN PUGLIA S.R.L.  
VIA XX SETTEMBRE N.69 - PALERMO (PA)  
P.IVA 06829690822

IL PROGETTISTA  
Ing. Giuseppe Santaromita Villa

Collaboratori:  
Ing. Lo Bello Alessia  
Ing. Torrisi Roberta  
Ing. Messina Valeria  
Ing. Mazzeo Ilaria  
Ing. Cavarella Maria Vincenza  
Ing. Caccarone Rosalia  
Ing. Lallo Rosa Maria  
Ing. Lo Rio Monica  
Ing. Mazzeo Miriam  
Ing. Proietti Giulia  
Ing. Scaccialano Anna

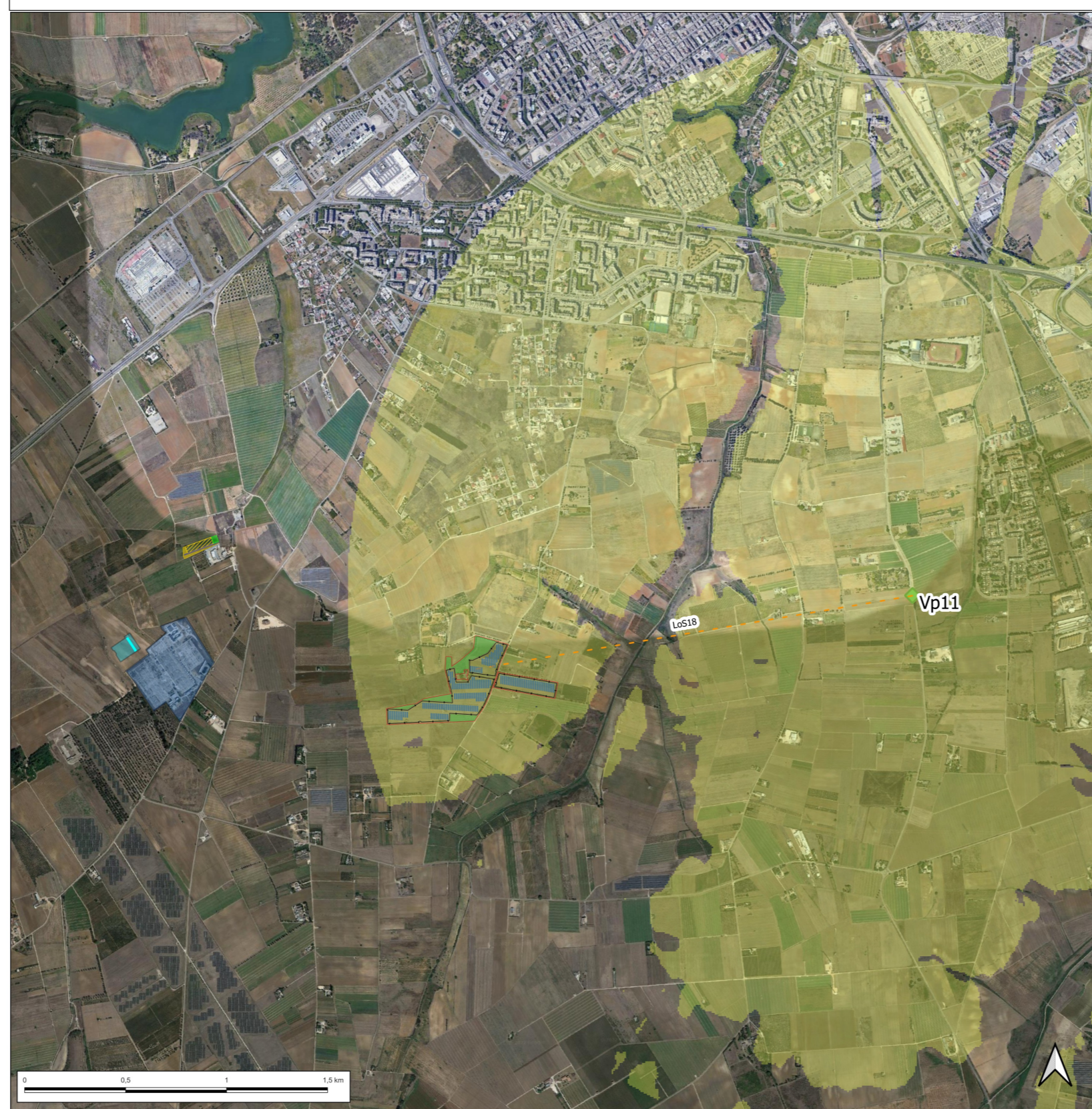
ENERGIE GREEN PUGLIA S.R.L.  
Via XV Settembre 69 - 90141 Palermo  
P.IVA 06829690822



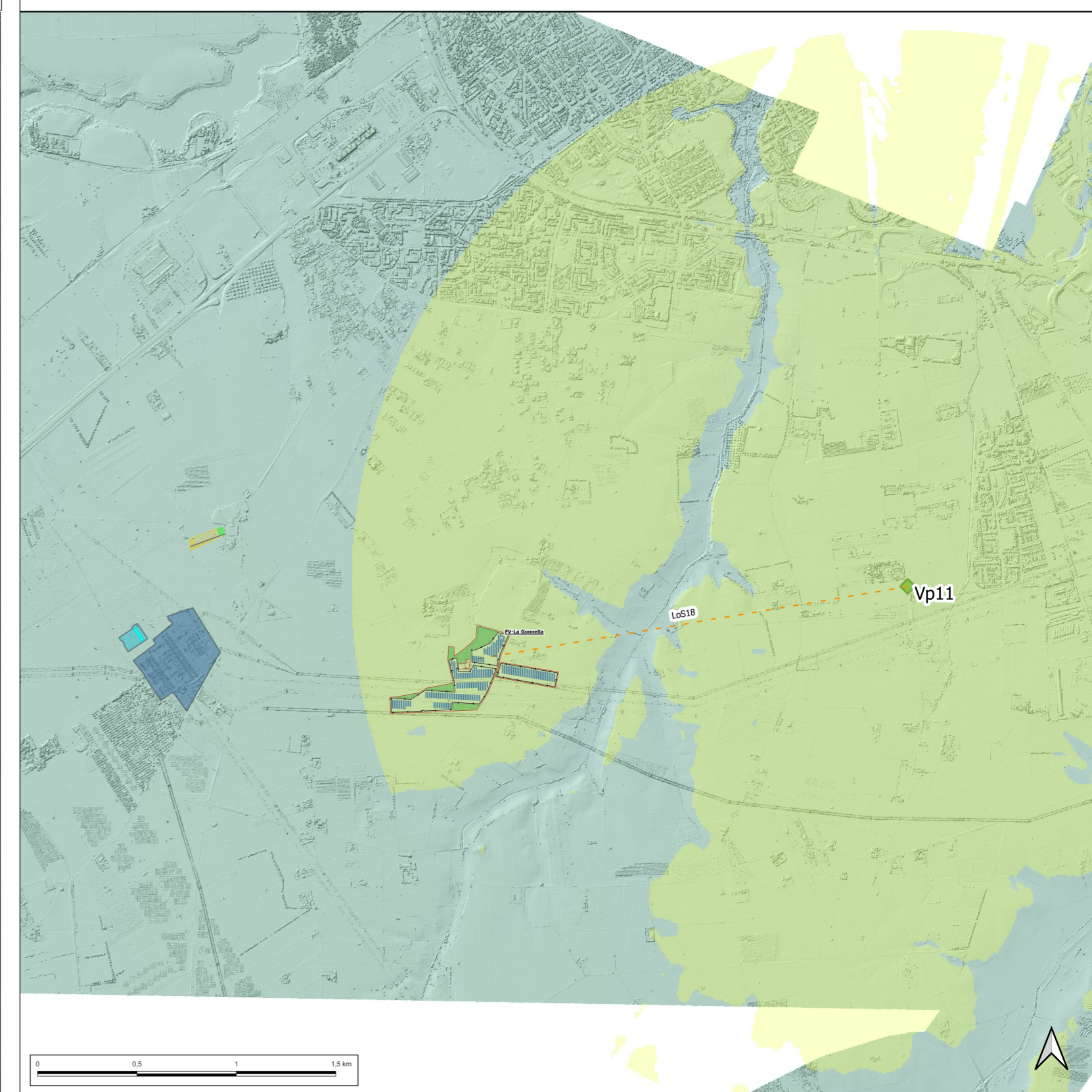
COD. ELAB: T27.3m	ELABORATO: CARTA DELL'INTERVISIBILITÀ TEORICA VIEWSHED ANALYSIS_VP11	SCALA: 1:25.000
REVISIONE: REV.02	CODICE DI RINTRACCIABILITÀ: 201900072	DATA: 20/05/2022

TIMBRO ENTE AUTORIZZANTE

CARTA DI INTERVISIBILITÀ TEORICA: VIEWSHED ANALYSIS scala 1:25.000



CARTA DI INTERVISIBILITÀ: SOVRAPPOSIZIONE DSM scala 1:25.000

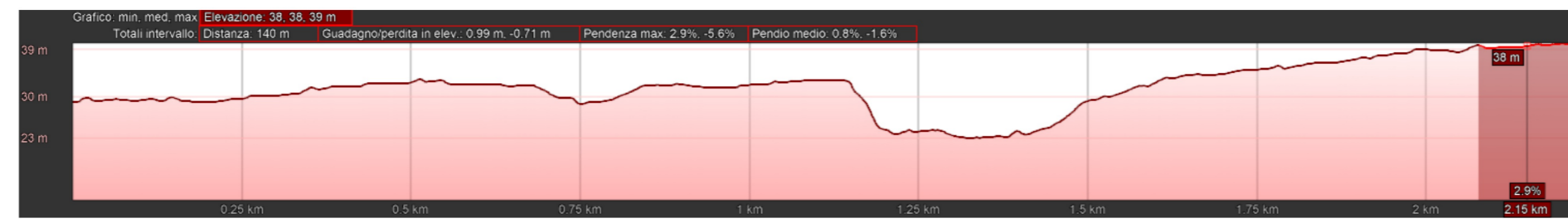


LEGENDA

- Aree impianto "FV-Pinicelle"**
  - Perimetro area disponibile
  - Recinzione area impianto
  - Area moduli
- Opere verdi**
  - Aree di imboscimento
- Opere di connessione da realizzare**
  - SSEU FV-Pinicelle
  - Sbarre AT condivise
  - Stallo condiviso assegnato
  - SE di smistamento
  - SSEU altre ditte
  - Area sbarre AT condivise
- Opere di connessione esistenti**
  - SE Brindisi
- Legenda sezioni altimetriche**
  - Area esterna impianto
  - Area interna impianto
- Analisi di intervisibilità**
  - Line of Sight (LoS)
    - LoS
  - View Points
    - Vp11
  - Intervisibilità Vp11
    - non visibile
    - visibile

PROFILI ALTIMETRICI

Profilo altimetrico - LOS18



REPORT FOTOGRAFICO dal Vp11 lungo la direzione della LoS18



ANALISI DI INTERVISIBILITÀ

Da una prima analisi della carta di visibilità teorica ottenuta dall'elaborazione dei dati, utilizzando come base il DTM, si osserva che un ipotetico osservatore geolocalizzato in corrispondenza del Vp11, che guarda nella direzione individuata dalla LoS18, in linea teorica potrebbe riuscire a vedere l'impianto (valore 1).

Analizzando però la carta ottenuta dalla sovrapposizione delle carte di intervisibilità teorica con il DSM, e valutando quindi la presenza di elementi naturali ed antropici presenti nell'area, che costituiscono un ostacolo alla visuale, è evidente come, anche in funzione della distanza, la percezione visiva dell'elemento target, quale in questo caso le strutture di supporto dei moduli fotovoltaici, sia nulla.

Infine, si ritiene utile sottolineare la presenza di aree verdi destinate alle opere di imboscimento, le quali circondano interamente l'area oggetto di intervento. Tali opere fungeranno da ulteriore schermo alla visibilità dell'impianto, in aggiunta alla prevista siepe perimetrale che circonda tutta l'area recintata.

Per le aree di impianto che si collocano ad una distanza maggiore di quella individuata dalla LoS non si ritiene di dover fare ulteriori analisi, in quanto con l'aumentare della distanza dal Vp11 la percezione dell'oggetto target risulta ancor più irrilevante.

Name	from	to	Distanza D <sub>oss</sub> [m]	Angolo alfa	H/HT	Altezza percepita H [m]	Quantificazione dell'altezza percepita	Valore di H nella formula per calcolo di B	Indice di Affollamento [IAF]	Indice di bersaglio [B = (H x IAF)]	Rilevanza [IV]
LoS1	Vp1	FV-Restinco	1515	0,226	0,004	0,024	Trascurabile	1	1	1	Nulla
LoS2	Vp2	FV-Restinco	2009	0,171	0,003	0,018	Trascurabile	1	1	1	Nulla
LoS3	Vp3	FV-Restinco	3785	0,090	0,002	0,010	Trascurabile	1	0	0	Nulla
LoS4	Vp5	FV-Restinco	2643	0,130	0,002	0,014	Trascurabile	1	1	1	Nulla
LoS5	Vp3	FV-Casignano	3418	0,101	0,002	0,011	Trascurabile	1	0	0	Nulla
LoS6	Vp4	FV-Restinco	3527	0,097	0,002	0,010	Trascurabile	1	0	0	Nulla
LoS7	Vp4	FV-Casignano	2629	0,131	0,002	0,014	Trascurabile	1	0	0	Nulla
LoS8	Vp6	FV-Casignano	2991	0,115	0,002	0,012	Trascurabile	1	0	0	Nulla
LoS9	Vp6	FV-La Spada	3444	0,100	0,002	0,010	Trascurabile	1	0	0	Nulla
LoS10	Vp5	FV-La Spada	2098	0,164	0,003	0,017	Trascurabile	1	1	1	Nulla
LoS11	Vp6	FV-Masciullo	2549	0,135	0,002	0,014	Trascurabile	1	0	0	Nulla
LoS12	Vp5	FV-Masciullo	2911	0,118	0,002	0,012	Trascurabile	1	1	1	Nulla
LoS13	Vp7	FV-Masciullo	2097	0,164	0,003	0,017	Trascurabile	1	1	1	Nulla
LoS14	Vp8	FV-Masciullo	2839	0,121	0,002	0,013	Trascurabile	1	1	1	Nulla
LoS15	Vp9	SSEU	979	0,351	0,006	0,037	Trascurabile	1	1	1	Nulla
LoS16	Vp9	FV-La Gonnella	2485	0,138	0,002	0,014	Trascurabile	1	0	0	Nulla
LoS17	Vp10	FV-La Gonnella	1852	0,186	0,003	0,019	Trascurabile	1	1	1	Nulla
LoS18	Vp11	FV-La Gonnella	2223	0,155	0,003	0,016	Trascurabile	1	1	1	Nulla
LoS19	Vp13	FV-La Gonnella	1557	0,221	0,004	0,023	Trascurabile	1	1	1	Nulla
LoS20	Vp12	FV-La Gonnella	2567	0,134	0,002	0,014	Trascurabile	1	0	0	Nulla