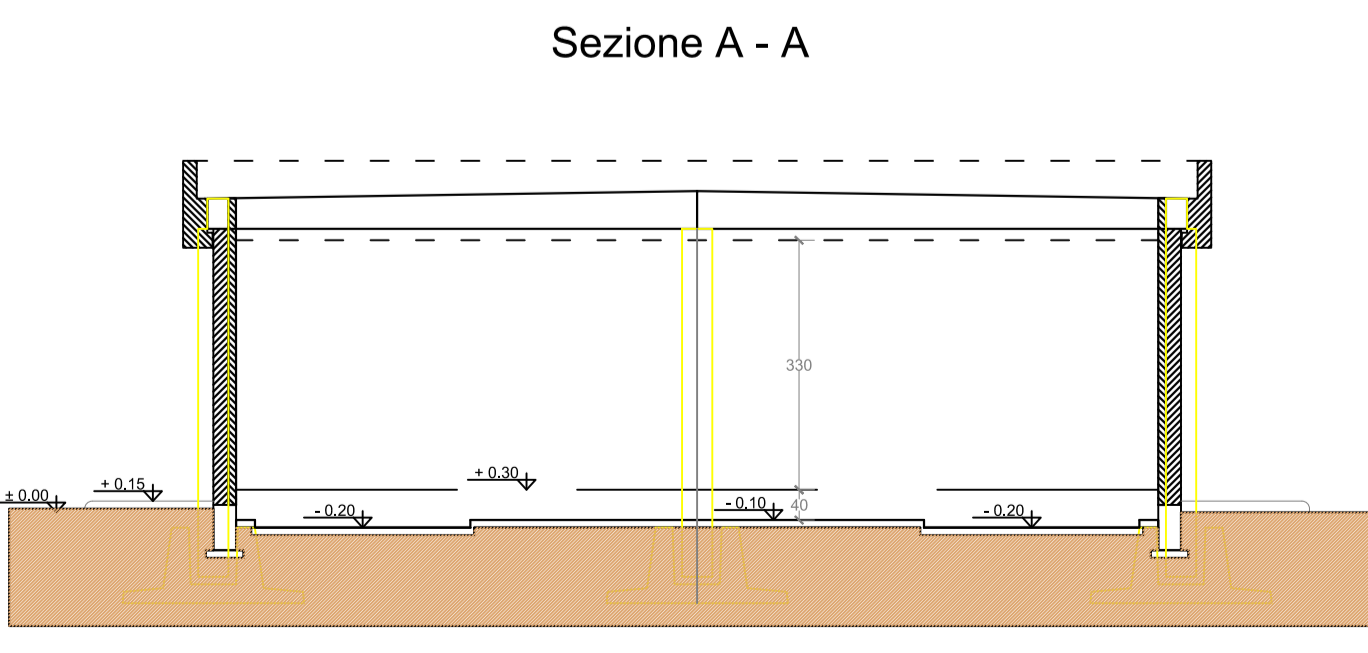
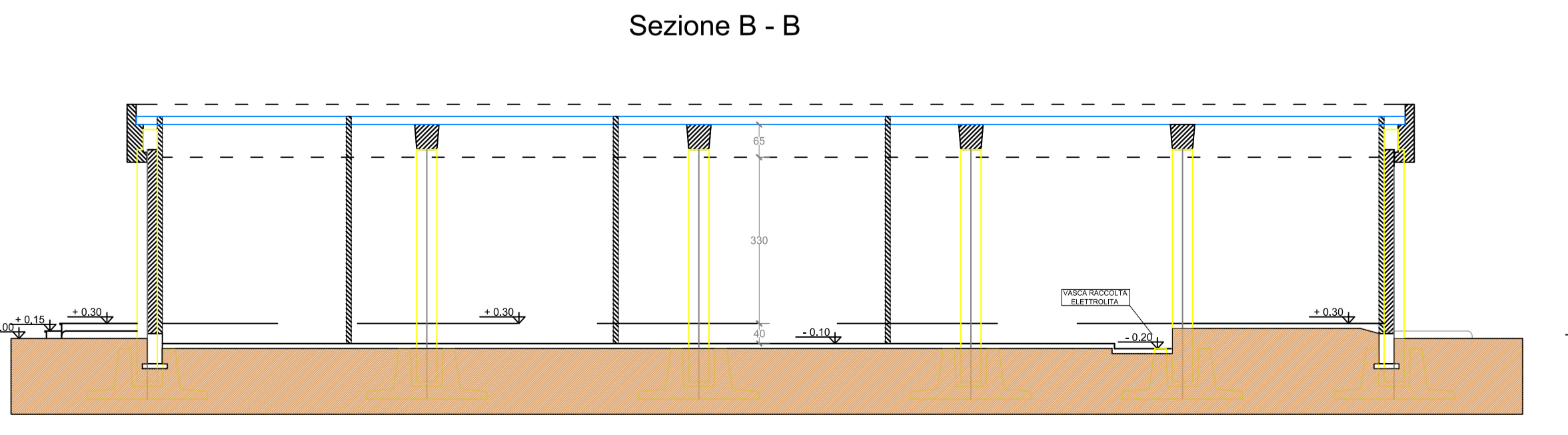
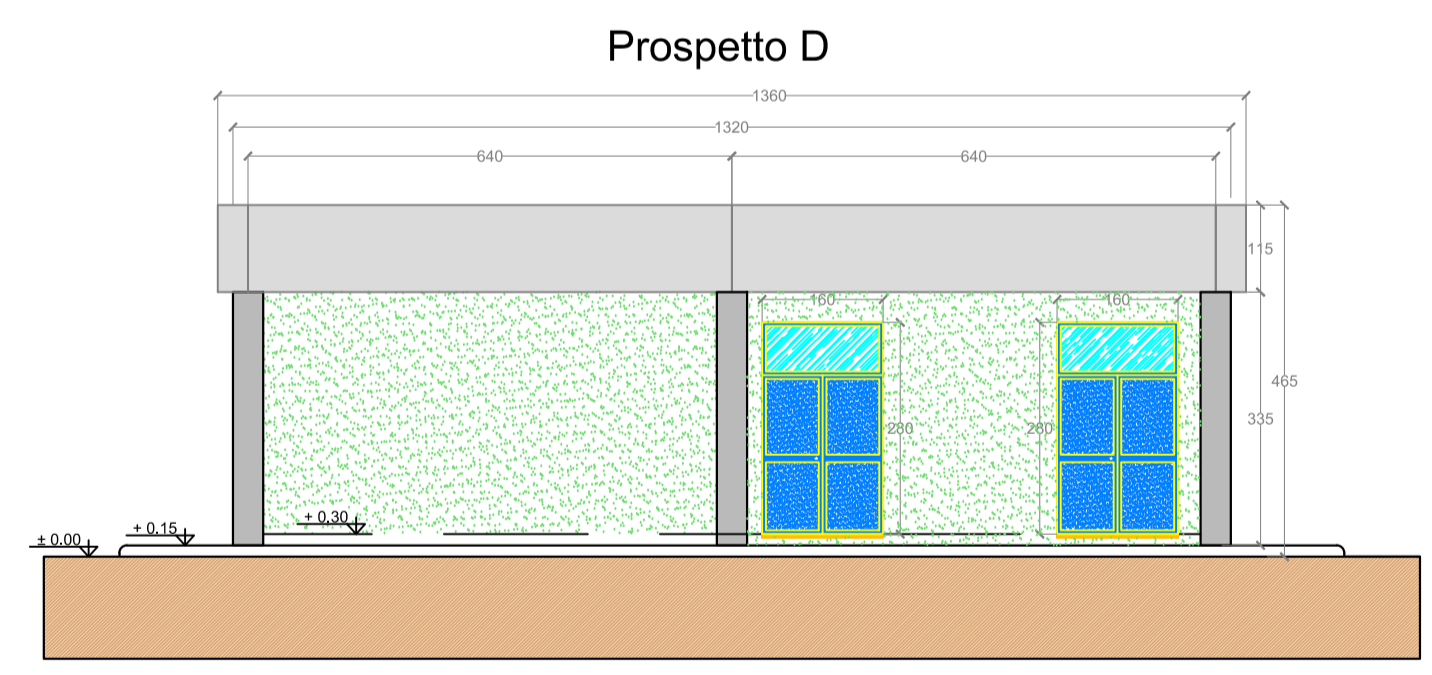
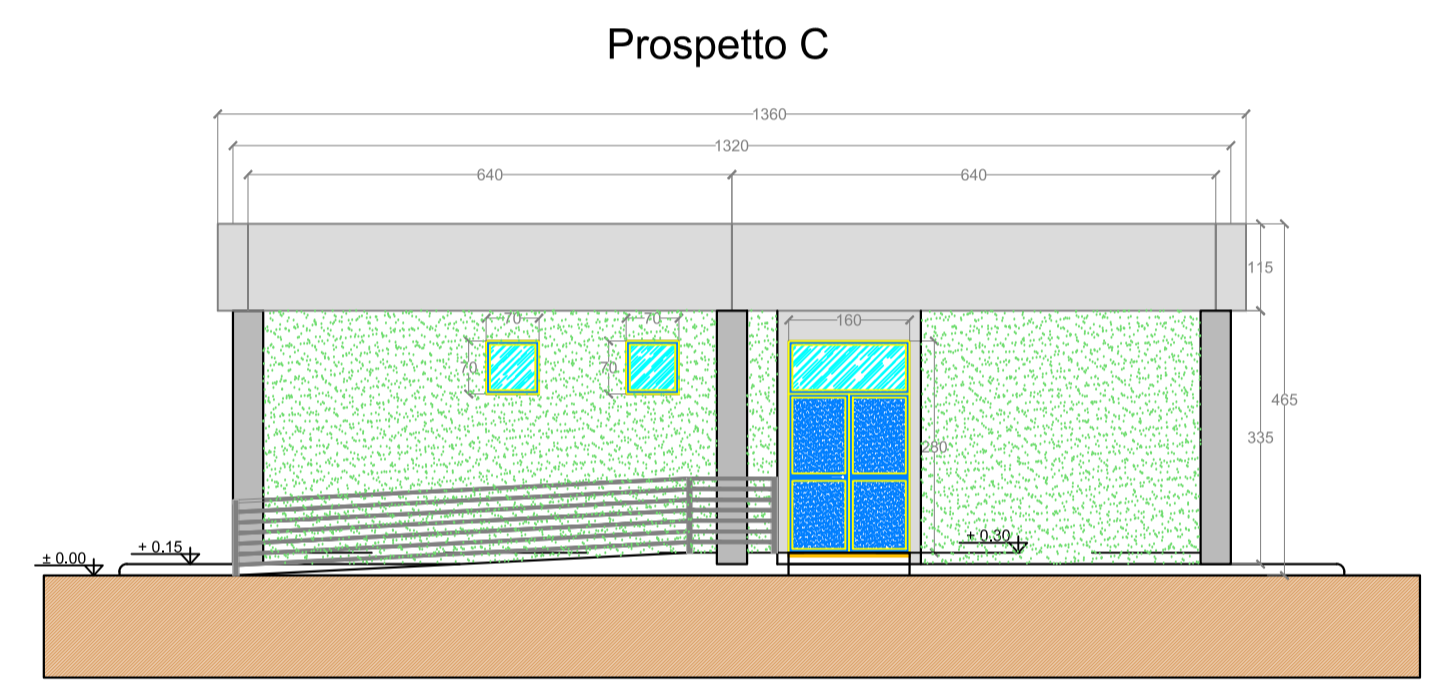
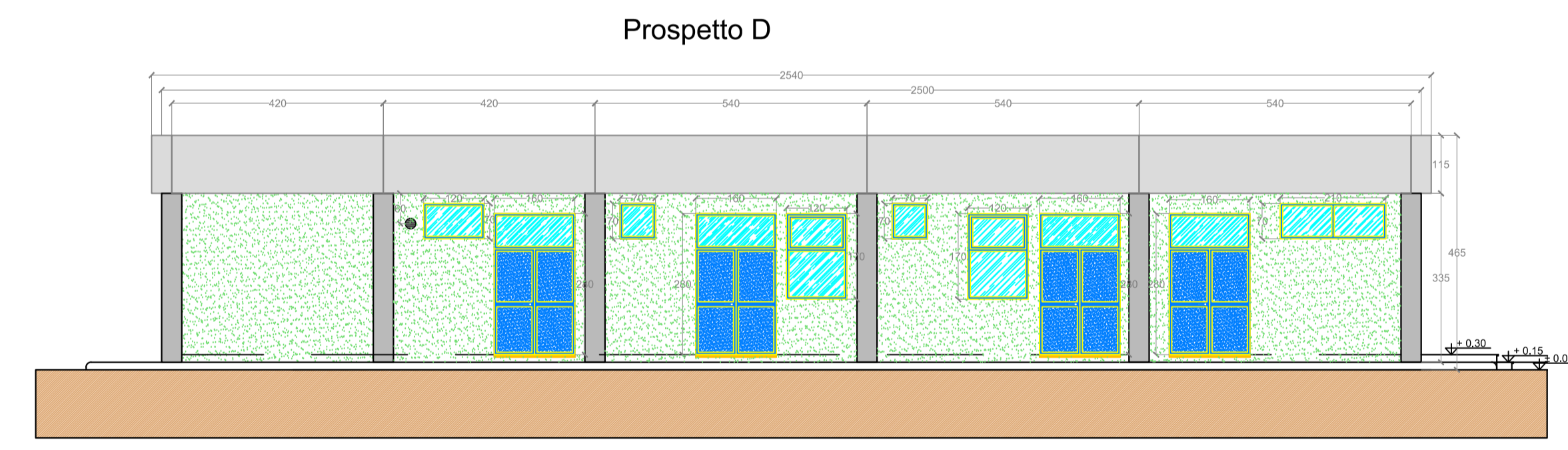
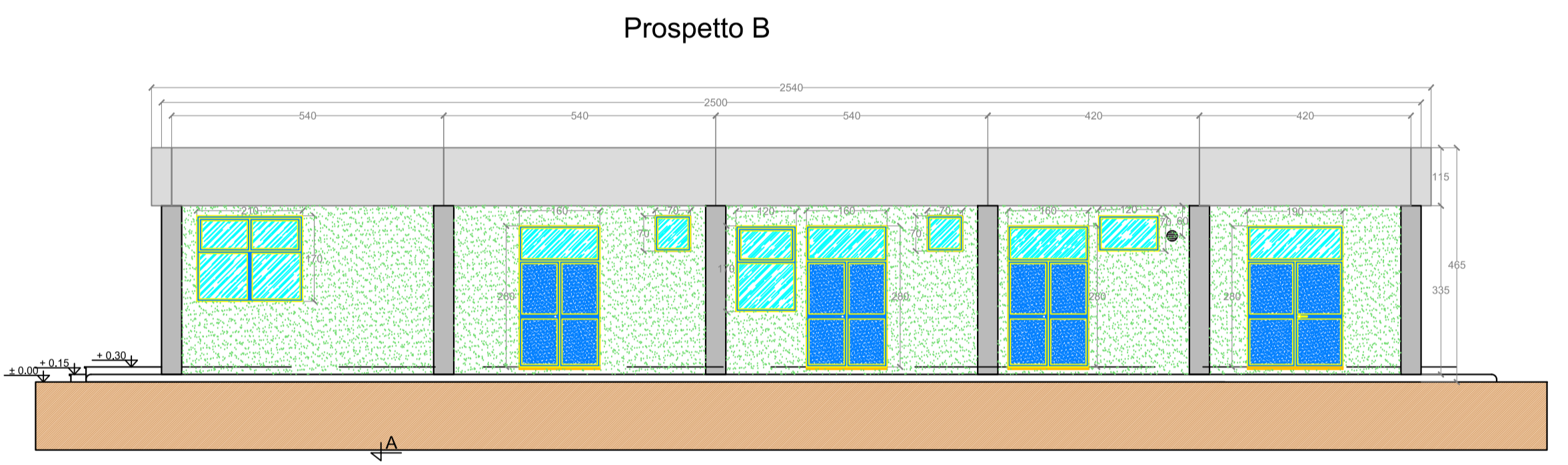


Sezione A - A

Sezione B - B



LEGENDA PIANTA

	PANNELLO DI TAMPONAMENTO PREFABRICATO
	PILASTRI
	PARETE CONTROFASCE IN CARTONGESSO CON EPSOLASTRA
	PARETE IN CARTONGESSO REI 60
	PARETE IN CARTONGESSO REI 120
	PARETE RETINA IN SALA CONTROLLO E SALA COMANDI
	INVESTIMENTO CON PASTIGLIA STERILE TIPOLOGIA PAVIMENTO
	PAVIMENTAZIONE CON PASTIGLIA STERILE IN GRESS
	PAVIMENTO INDUSTRIALE GRIGIO CON TRATTAMENTO ANTIPOLVERE
	PAVIMENTO INDUSTRIALE GRIGIO CON TRATTAMENTO ANTIPOLVERE
	SCARICHE ELEVATE PREVISIONE
	QUOTE SU PROSPETTI
	QUOTE IN PIANTA
	FINESTRE
	PORTE ESTERNE
	PORTE INTERNE REI 60
	PORTE INTERNE REI 120

COMUNE DI BRINDISI
(Provincia di Brindisi)

PTO opere Rete elettrica Nazionale per connessione impianti fotovoltaici in Loc. C.da Vaccaro, C.da Baroni e C.da Casignano

Codifica PFBR-D-T11	Descrizione Edificio quadro integrato prospetti e sezioni
-------------------------------	---

Proponente

 GUARINI S.R.L. Galleria Vintler 17 - IT 33000 Bolzano (BZ) Tel +39 02 997 493 83 www.solar-konzept.de guarini.srl@pec.it	 SOLAR-KONZEPT ITALIA S.R.L. Galleria Vintler 17 - IT 33000 Bolzano (BZ) Tel +39 02 997 493 83 www.solar-konzept.de info@solar-konzept.it	 DEPALMA S.R.L. Galleria Vintler 17 - IT 33000 Bolzano (BZ) Tel +39 02 997 493 83 pec-depalma.srl@pec.it
---	---	---

Progettazione opere di rete

 INGEGNERI DELLA PROVINCIA DI BRINDISI Nicola Galdiero Ingegnere delle Professioni N° ISCRIZIONE: 17370	 INSE S.R.L. Via San Giacomo dei Capri, 38 80128 - NAPOLI Tel. 081 5793998 - e-mail: inse.srl@virgilio.it
---	--

REVISIONI				
00	31.05.2019	PRIMA EMISSIONE	N. GALDIERO	F. DI MASO
N.	DATA	DESCRIZIONE	ELABORATO	VERIFICATO
				APPROVATO

TIPOLOGIA DELL'ELABORATO	FORMATO	SCALA	FOGLIO
DISEGNO	A1	1:100	1 / 1