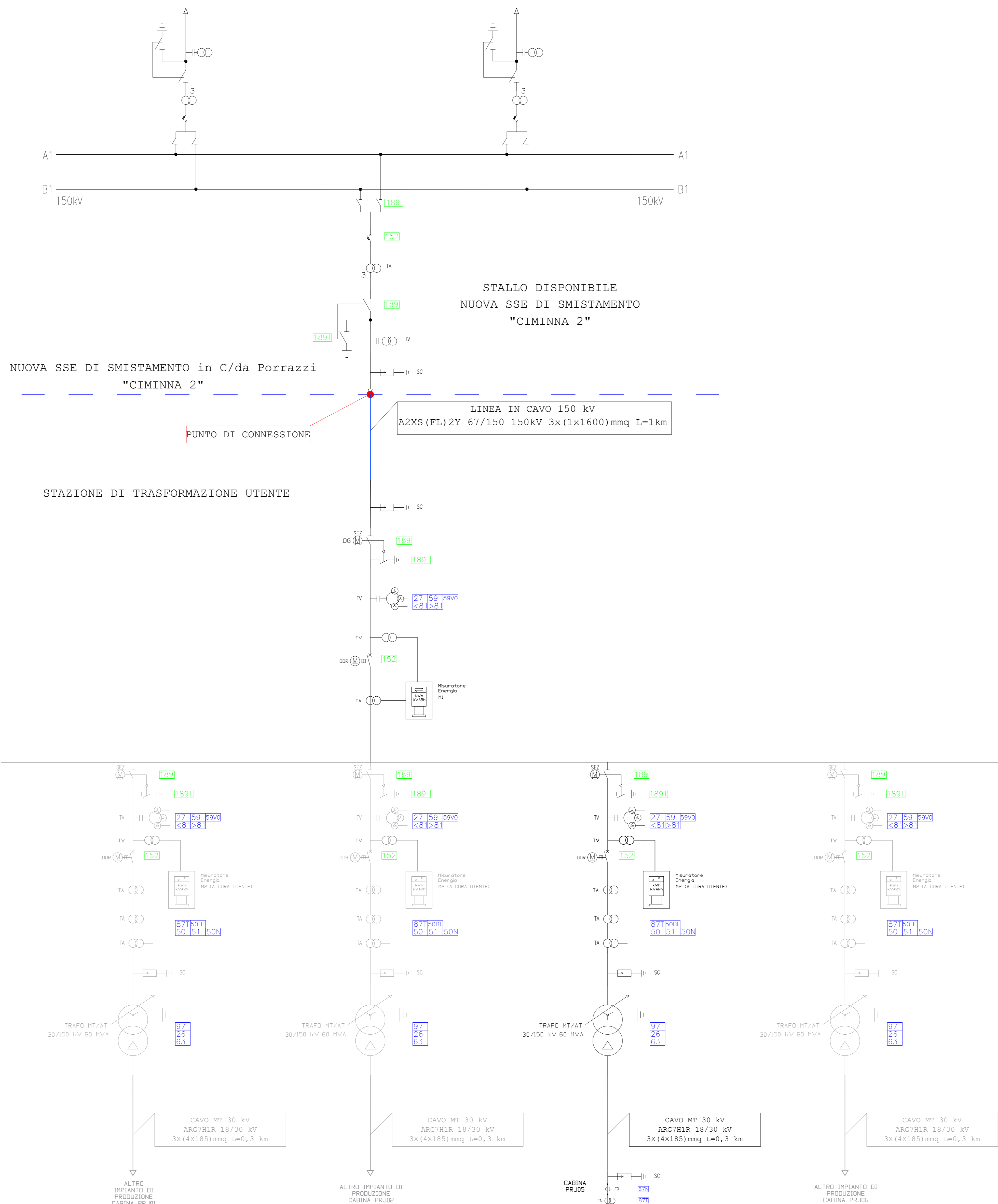


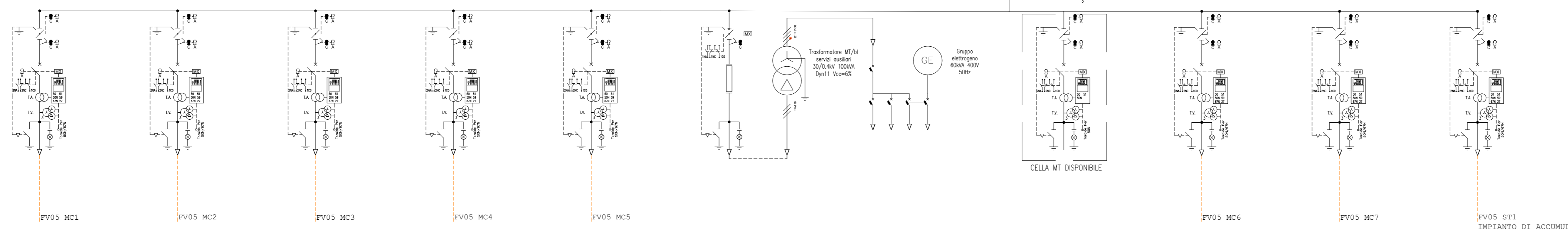
LEGENDA SIMBOLI	
Simbolo	Descrizione
	Stringa fotovoltaica
	Fusibili
	Scaricatore di sovratensione
	Interruttore di manovra sconsorzato
	Inverter di stringa 215 kW
	Protezione magnetotermica
	Protezione magnetotermica differenziale
	Terminale cavo
	Struttura MT fissa 20' (24 moduli da 500 W)
	Trasformatore capacitivo di tensione per misura / protezione
	Trasformatore di tensione per misura / protezione
	Trasformatore 150/30kV ONAN YNd11 65MVA
	Interruttore automatico motorizzato
	Lampada segnalatore con derivatore capacitivo
	Sezionatore rotativo con sezionatore di terra ed interblocco a chiave
	Contatti ausiliari cella di media tensione
	Relè elettronico cella di media tensione
	Trasformatore MT/MT
	Gruppo elettrogeno
	Trasformatore MT/MT a doppio secondario
	Accumulo elettrochimico
	Sezionatore motorizzato
	Sezionatore di terra
	Interblocco meccanico
	Misuratore di energia in AT
	Trasformatore di corrente toroidale
LEGENDA PROTEZIONI	
Protezione	Descrizione
	Relè di massima corrente (logica istantanea)
	Relè di massima corrente (logica ritardata)
	Relè di massima corrente omopolare di terra
	Relè di massima corrente direzionale di terra
	Relè di minima tensione
	Relè di massima tensione
	Relè di massima tensione omopolare di terra
	Relè di minima frequenza
>81"/>	Relè di massima frequenza
97"/>	Relè Buchholz
261"/>	Relè di temperatura olio
631"/>	Relè di pressione olio
871"/>	Relè di protezione differenziale trasformatore
508"/>	Relè di mancata apertura interruttore
LEGENDA APPARECCHIATURE	
Apparecchiature	Descrizione
52"/>	Interruttore
67"/>	Sezionatore orizzontale con lame di terra (SOT)
671"/>	Sezionatore terra sbiame
152"/>	Interruttore montante AT
189"/>	Sezionatore montante AT
1891"/>	Sezionatore terra montante AT
LEGENDA SIGLE	
Apparecchiature	Descrizione
DDI	Dispositivo Di Interfaccia
DDR	DISPOSITIVO DI RINCALZO
DC	DISPOSITIVO GENERALE

IN "ENTRA" ARRIVO LINEA CASUZZE CIMINNA IN "ESCE" PARTENZA LINEA CAPUCCINI CIMINNA



BARRATURA SSE UTENTE

QUADRO DI PARALLELO MT



SCHEMA UNIFILARE DI CONNESSIONE AT UTENTE ATTIVO

SCHEMA UNIFILARE CABINA DI TRASFORMAZIONE AT/MT

REGIONE: SICILIA	PROVINCIA: PALERMO
COMUNE: CAMPOFELICE DI FITILIA	LOCALITÀ: C/da Cozzo d'Agnello
PROGETTO: PD	OGGETTO: Progetto per la realizzazione di un impianto fotovoltaico denominato "Agrovoltaico Campofelice" per la produzione di energia elettrica con una potenza installata di 40,694 MW, potenza di immissione di 40,000 MW e potenza del sistema di accumulo di 10 MW, per la produzione agricola di beni e servizi oltre alle opere connesse e alle infrastrutture indispensabili nell'area identificata nel comune di Campofelice di Fitalia (PA)
INQUADRO: EL05_88	AVANZO: AGROFOTOVOLTAICO CAMPOFELICE ELABORATO: SCHEMA ELETTRICO UNIFILARE
PROFESSORE: FRI-ELSUN	APPROVATO DA: [Firma]
PROGETTISTA: SUPER CORP	REDAZIONE DA: [Firma]
REV 0 DATA REDATTO DESCRIZIONE	
1	
2	
3	

IL PRESENTI SCHEMI E I NOSTRI PROSPETTI DI SOTTO LA TUTELA DELLA LEGGE SULLA PROPRIETÀ LETTERARIA, NEI QUANTO SONO PER QUALSIASI MOTIVO LA RIPRODUZIONE E L'USO.