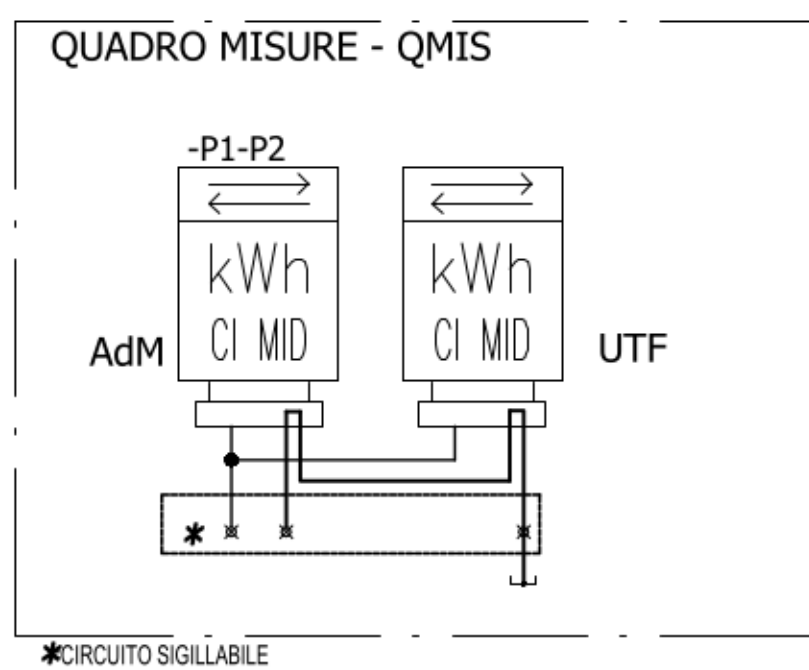


QUADRO PROTEZIONI E CONTROLLO MONTANTE TR1 E LINEA PRODUTTORE

-F1 87T I-V-W-AR-Hz-cosφ W-WAR-OSC Ethernet IEC 61850 BCU	-F2 50/51-50BF I-V-W-AR-Hz-cosφ W-WAR-OSC Ethernet IEC 61850 BCU
---	--



MARCA

MODELLO	SOFTWARE
FIRMWARE	Serial n.

Tarature AEROGEN.

27	0,8Vn	2s
59	1,15Vn	1s
59N.S1	0,15Vres	2s
59N.S2	0,7Vres	0,1s
81<.S	47,5Hz	4S
81<.S2	46,5Hz	0,1s
81>.S1	51,5Hz	1s
81>.S2	52,5Hz	0,1s

MARCA

MODELLO	SOFTWARE
FIRMWARE	Serial n.

Tarature AEROGEN.

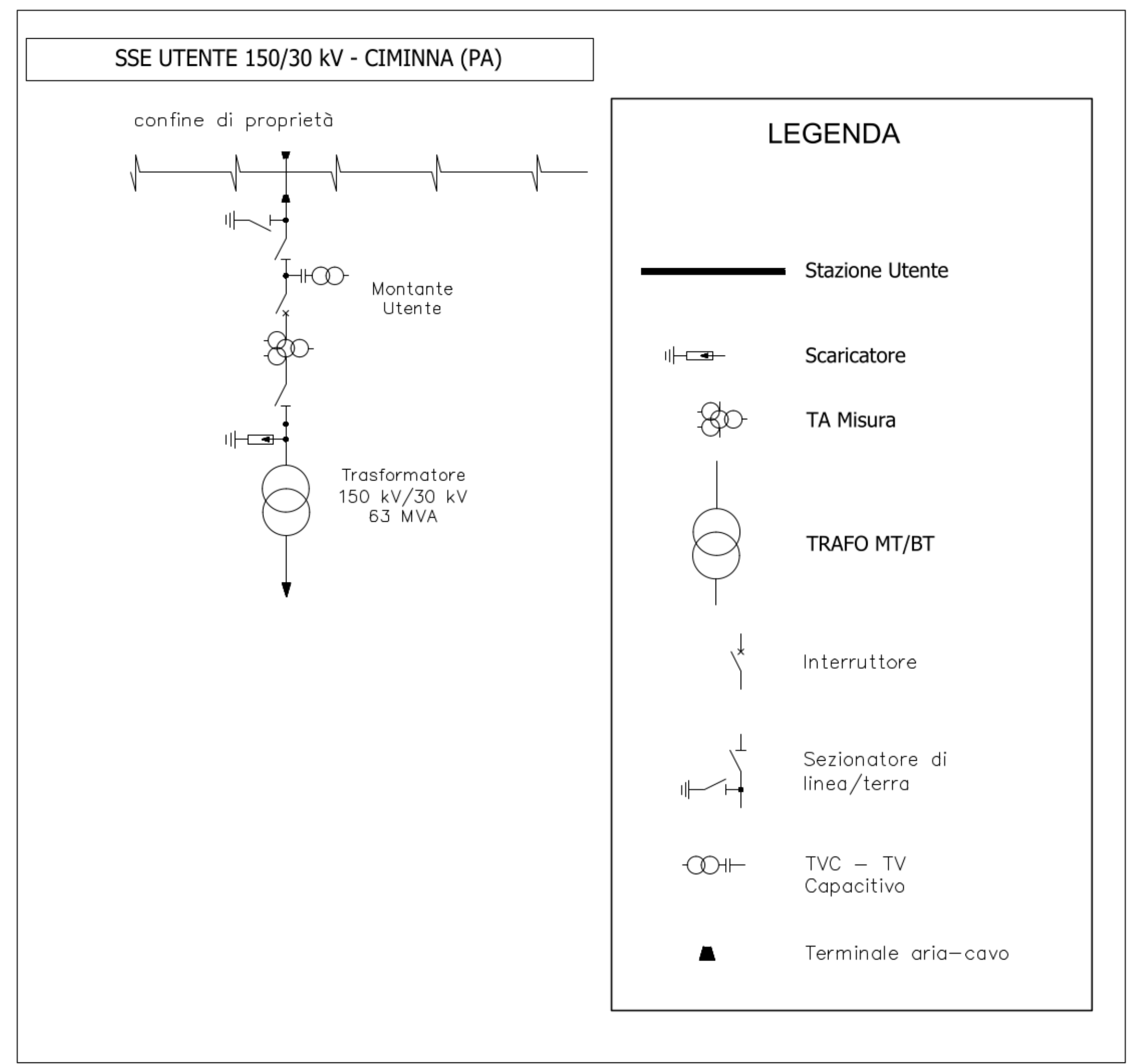
27G.S1	0,85Vn	2s
27G.S2	0,3Vn	0,85s
59G.S1	1,15Vn	1s
59G.S2	1,2Vn	0,1s
81<.S	47,5Hz	4S
81<.S2	46,5Hz	0,1s
81G>.S1	51,5Hz	1s
81G>.S2	52,5Hz	0,1s

CODICE FUNZIONE PROTEZIONE

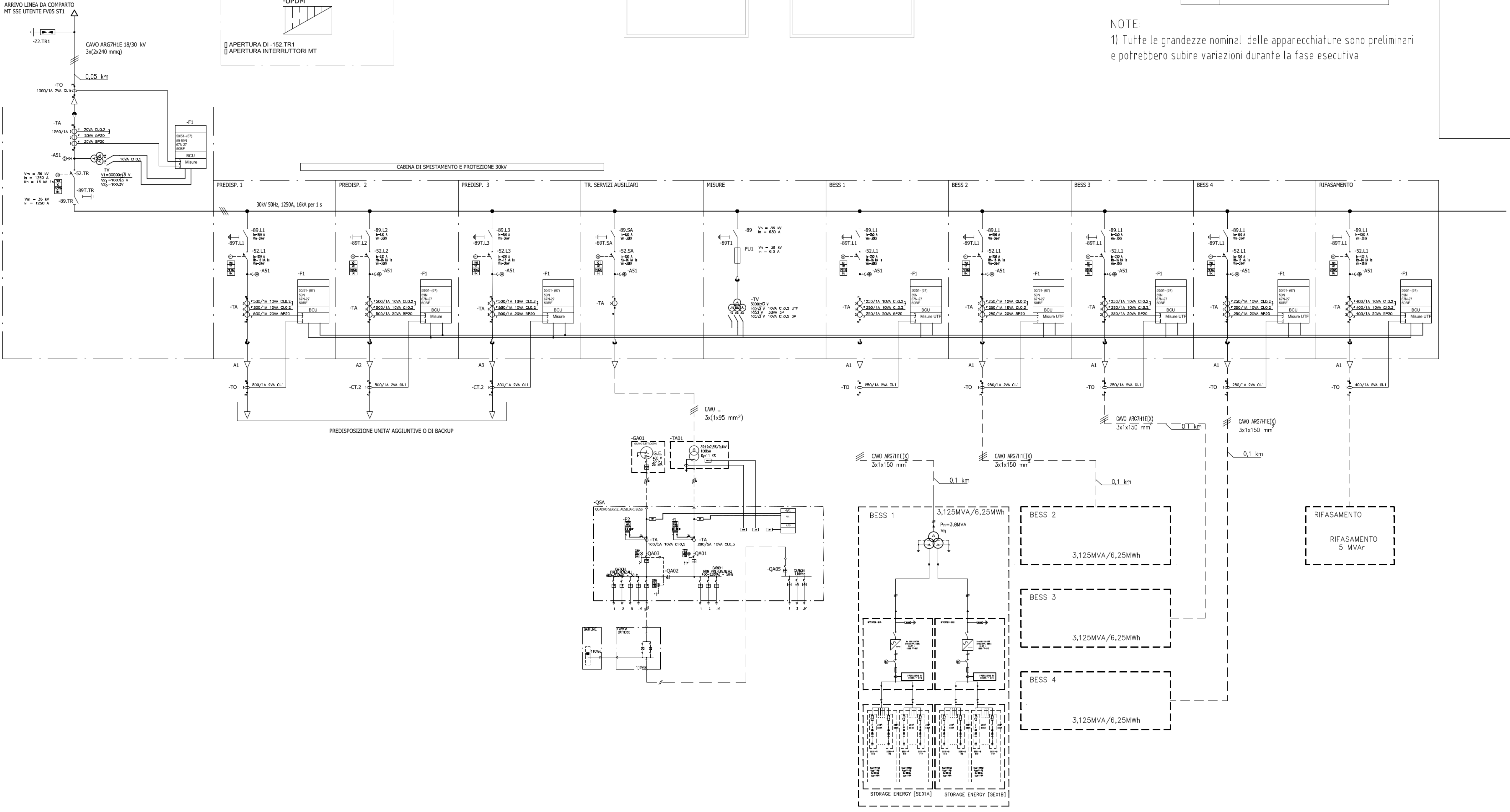
99T	MAX/MIN LIVELLO OLIO
97T	BUCHHOLZ
63T	VALVOLA A SCOPPIO
63PT	RELE' SOVRAPRESSIONE
26Q	TERMOMETRO A QUADRANTE TEMP. OLIO
49T	IMMAGINE TERMICA TEMP. AVVOLGIMENTI
99C	MAX/MIN LIVELLO OLIO CSC
97C	RELE' FLUSSO OLIO CSC
63C	VALVOLA A SCOPPIO CSC
63PC	RELE' SOVRAPRESSIONE CSC
28Fe	TERMORESISTENZE NUCLEO
28Q	TERMOSONDA TEMP. OLIO
26	MASSIMA TEMP. TR SA

LEGENDA PROTEZIONI ELETTRICHE

CODICE FUNZIONE PROTEZIONE	
50-51	MASSIMA CORRENTE
50BF	MANCATA APERTURA INTERRUOTTORE
27	MINIMA TENSIONE
59	MASSIMA TENSIONE
59N	MASSIMA TENSIONE OMOPOLARE
81	MASSIMA/MINIMA FREQUENZA
67N	MASSIMA CORRENTE DI TERRA DIREZIONALE
51N	MASSIMA CORRENTE DI TERRA
87B	DIFFERENZIALE BARRA
87C	DIFFERENZIALE CAVO
87T	DIFFERENZIALE TRASFORMATORE
F74(TCS)	CONTROLLO CONTINUITA' BOBINA APERTURA
ATS	TRASFERIMENTO AUTOMATICO DEL CARICO
F80	CONTROLLO ALIMENTAZIONE SERVIZI AUX. DC
F86	RELE' BLOCCO BISTABILE
F94	RELE' SCATTO VELOCE MONOSTABILE



NOTE:
1) Tutte le grandezze nominali delle apparecchiature sono preliminari e potrebbero subire variazioni durante la fase esecutiva



REGIONE SICILIA	PROVINCIA PALERMO	
COMUNE CAMPOFELICE DI FITALIA	LOCALITA' C/d'a Cozzo d'Agello	
PROGETTO PD	OGGETTO Progetto per la realizzazione di un impianto agrovoltaico denominato 'Agrovoltaico Campofelice' per la produzione di energia elettrica con una potenza installata di 49.694 MW, potenza di immissione di 46.000 MW e potenza del sistema di accumulo di 10 MW, per la produzione agricola di beni e servizi oltre alle opere connesse e alle infrastrutture indispensabili nell'area identificata nel comune di Campofelice di Fitalia (PA)	



INQUADRO EL05.91	SERVIZIO AGROFOTOVOLTAICO CAMPOFELICE	SCALA
ELABORATO	SCHEMA UNIFILARE STORAGE	
PROFONDETA' FRI-ELSON	RESPONSABILE Timbro e Firma	APPROVATO DA: Timbro e Firma
PROGETTISTA SUPER CORP	DIRETTORE TECNICO ARCH. FRANCESCO LALEDICINA	REDATTO DA: Timbro e Firma

REV.	DATA	REDATTO	DESCRIZIONE
1			
2			
3			