

Foto 1 - Ripresa dalla Strada Statale 293 nei pressi dell'incrocio con la Strada Statale 196 (in loc. S'Acqua Cotta) a 3.600 metri dai confini ovest di impianto.



Foto 2 - Ripresa dalla Strada Statale 293 nei pressi della loc. Scala Sa Tiria a 4.600 metri dai confini ovest di impianto.



Foto 3 - Ripresa dalla Strada Statale 293 a Sud del ponte sul Fiume Leni e a circa 350 metri dalla Fattoria del Re che dista circa 4.600 metri dai confini ovest di impianto.



Foto 4 - Ripresa dalla Strada Statale 196 (KM 18+200) nei pressi della località Cantoniera de S'Acquacotta a 2.400 metri dai confini ovest di impianto.



Foto 5 - Ripresa dalla Strada Statale 196 (KM 15+800) nei pressi della strada comunale di incrocio a circa 280 metri dai confini ovest di impianto.



Foto 6-a - Ripresa dalla Strada Statale 196 di Villacidro (KM 13+600) nei pressi della strada comunale di collegamento con Serramanna a 40 metri dai confini Nord delle parti di impianto a sud della SS 196.



Foto 6-b - Ripresa dalla Strada Statale 196 di Villacidro (KM 13+600) nei pressi della strada comunale di collegamento con Serramanna a 430 metri dai confini Sud delle parti di impianto a Nord della SS 196.



Foto 7 - Ripresa dalla Strada Statale 196 di Villacidro (KM 11+400) nei pressi della f.ria Palmas a 1.000 metri dai confini Est delle parti di impianto a Sud della SS 196.



Foto 8 - Ripresa dalla Strada Statale 196 di Villacidro (KM 11+400) nei pressi della Sotto Stazione Elettrica Villasor a 2.300 metri dai confini Est delle parti di impianto a Sud della SS 196.



Foto 9 - Ripresa dalla Strada Statale 196 di Villacidro (KM 9+200) nei pressi della periferia a Ovest del Centro urbano di Villasor a 3.200 metri dai confini ovest di impianto.



Foto 10 - Ripresa dalla Strada Statale 196 (diramazione al km 1) nei pressi della periferia a Nord del Centro urbano di Villasor (loc. Ba' Scarponi) a 3.600 metri dai confini ovest di impianto.



Foto 11 - Ripresa dalla Strada Statale 196 nei pressi della periferia a Sud del Centro urbano di Villasor (loc. Su Piricoccu) a 4.500 metri dai confini ovest di impianto.



Foto 12 - Ripresa dalla Strada Statale 196 (diramazione al km 3+200) nei pressi della periferia a Nord del Centro urbano di Villasor (pressi C. Zucca) a 3.250 metri dai confini ovest di impianto.

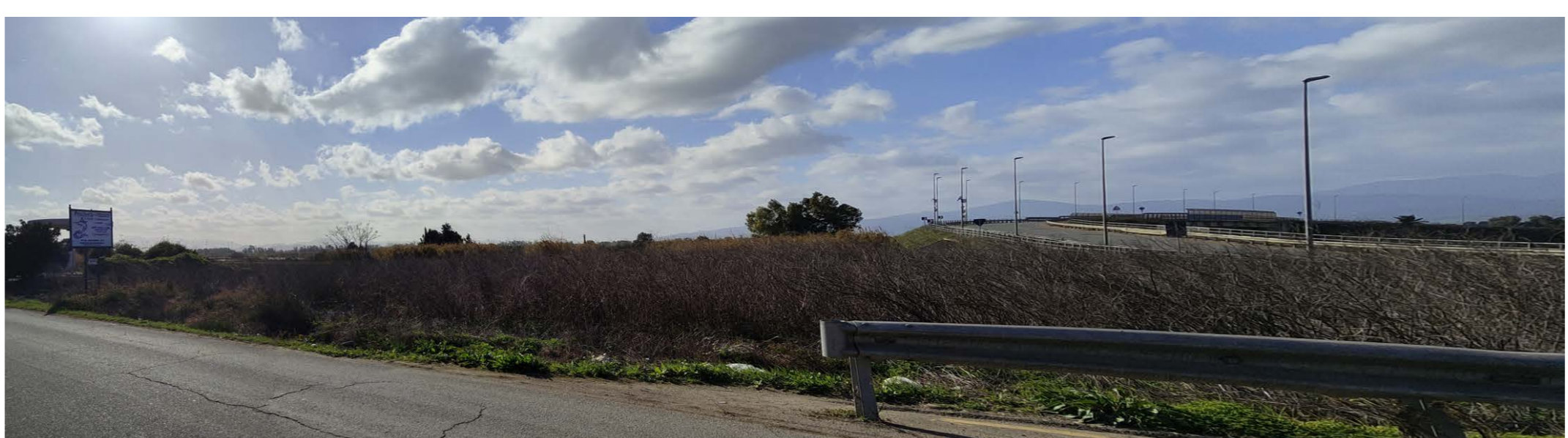


Foto 13 - Ripresa dalla Strada Statale 196 (diramazione al km 3+200) nei pressi della periferia a Sud del Centro urbano di Serramanna (via Circonvallazione) a 3.000 metri dai confini ovest di impianto.



Foto 14 - Ripresa dalla Strada Statale 293 (km 7) in loc. Bingia S'Ormu alla periferia Ovest del centro urbano di Samassi a circa 7.700 metri dai confini nord di impianto.



Foto 15 - Ripresa dalla Strada Statale 293 (km 10) all'incrocio con la strada comunale San Giorgio in loc. Pumpisnu a 5.800 metri dai confini nord-ovest di impianto.



Foto 16 - Ripresa dalla Strada comunale a nord dell'area di impianto in località Pranu Murta Niedda a 240 metri dai confini nord di impianto.



Foto 17 - Ripresa dalla Strada comunale di collegamento Serramanna in località Matzalai a 500 metri dai confini nord-est di impianto.

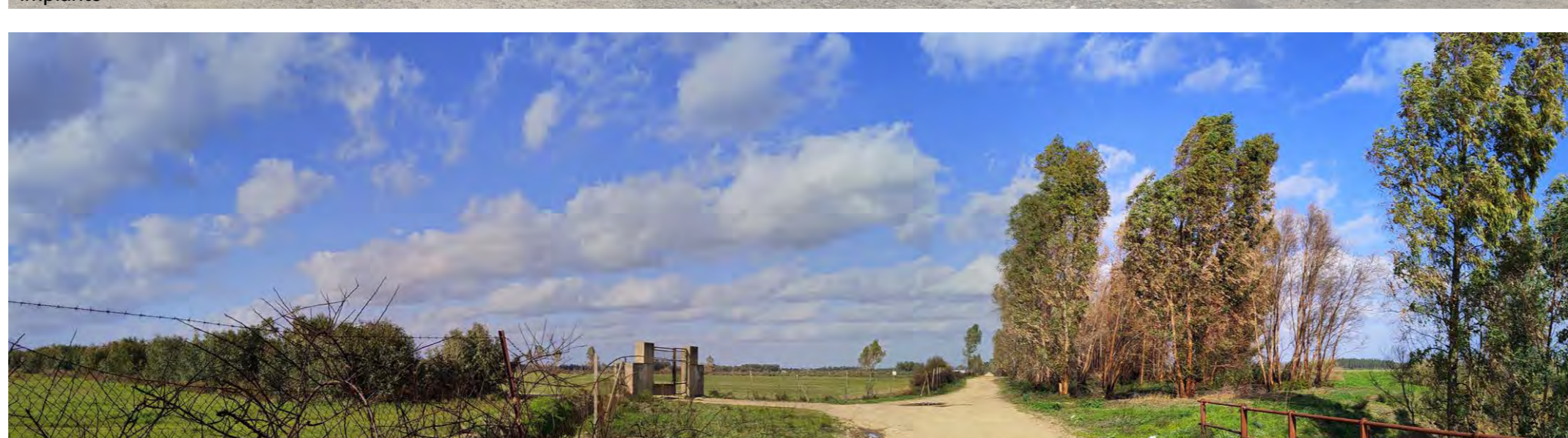


Foto 18 - Ripresa dalla Strada comunale loc. Su Pirianu a 500 metri dai confini sud di impianto.

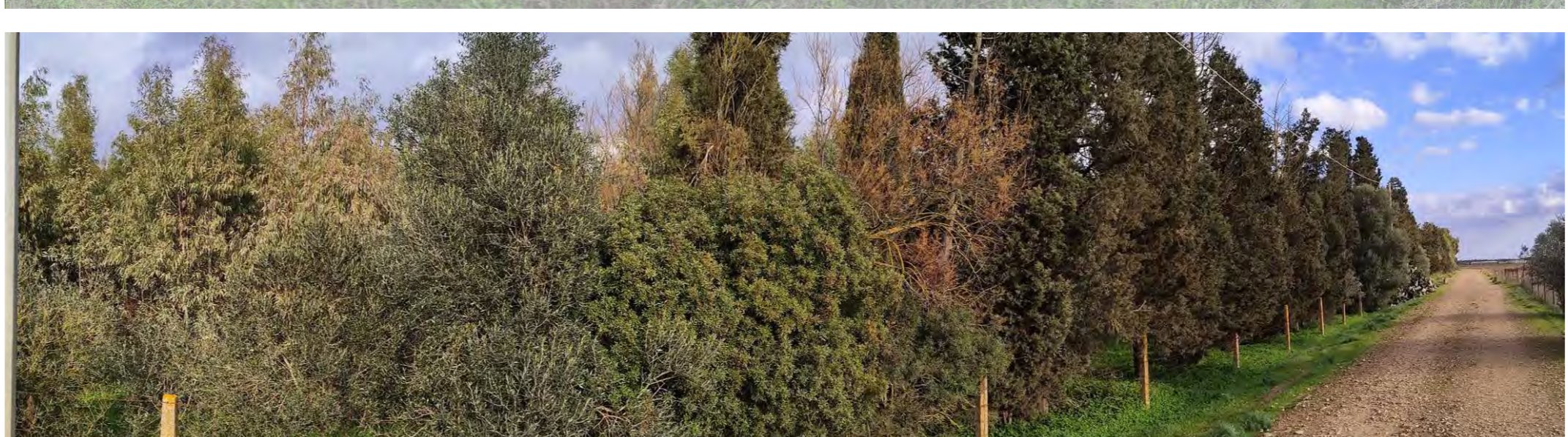


Foto 19 - Ripresa dalla Strada comunale in nei pressi della Cantoniera Riu Porcus a 2.450 metri dai confini sud di impianto.



Foto 20 - Ripresa dalla Strada comunale in località Riu Porcus a 2.900 metri dai confini sud di impianto.



Foto 21 - Ripresa dalla strada comunale in loc. Is Arizollis in prossimità di Riu Sparangallu a 4.400 metri dai confini sud-est di impianto.



Foto 22 - Ripresa dalla Via S. Leonardo alla periferia sud-ovest di Serramanna a 2.500 metri dai confini nord di impianto.



Foto 23 - Ripresa dalla Via Circonvallazione alla periferia ovest di Serramanna a 2.650 metri dai confini nord di impianto.



Foto 24 - Ripresa dalla strada comunale S. Giorgio (in prossimità di c. Cixi) alla periferia ovest di Serramanna a 2.650 metri dai confini nord di impianto.



Foto 25 - Ripresa dalla strada comunale S. Giorgio (in prossimità di c. Cixi) alla periferia ovest di Serramanna a 2.650 metri dai confini nord di impianto.



Foto 26 - Ripresa dalla strada comunale S. Giorgio (in prossimità di c. Cixi) alla periferia ovest di Serramanna a 2.650 metri dai confini nord di impianto.



Foto 27 - Ripresa dalla strada comunale S. Giorgio (in prossimità di c. Cixi) alla periferia ovest di Serramanna a 2.650 metri dai confini nord di impianto.



Foto 28 - Ripresa dalla strada comunale S. Giorgio (in prossimità di c. Cixi) alla periferia ovest di Serramanna a 2.650 metri dai confini nord di impianto.



Foto 29 - Ripresa dalla strada comunale S. Giorgio (in prossimità di c. Cixi) alla periferia ovest di Serramanna a 2.650 metri dai confini nord di impianto.



Foto 30 - Ripresa dalla strada comunale S. Giorgio (in prossimità di c. Cixi) alla periferia ovest di Serramanna a 2.650 metri dai confini nord di impianto.