

IMPIANTO AGRIVOLTAICO DI PRODUZIONE DI ENERGIA ELETTRICA DA FONTE FOTOVOLTAICA DELLA POTENZA DI CIRCA 60,032 MWp IN AGRO DI ORTA NOVA (FG) LOCALITA' "LA FICORA" E DELLE RELATIVE OPERE CONNESSE IN AGRO DI CERIGNOLA (FG)



Tecnico
ing. Danilo POMPONIO

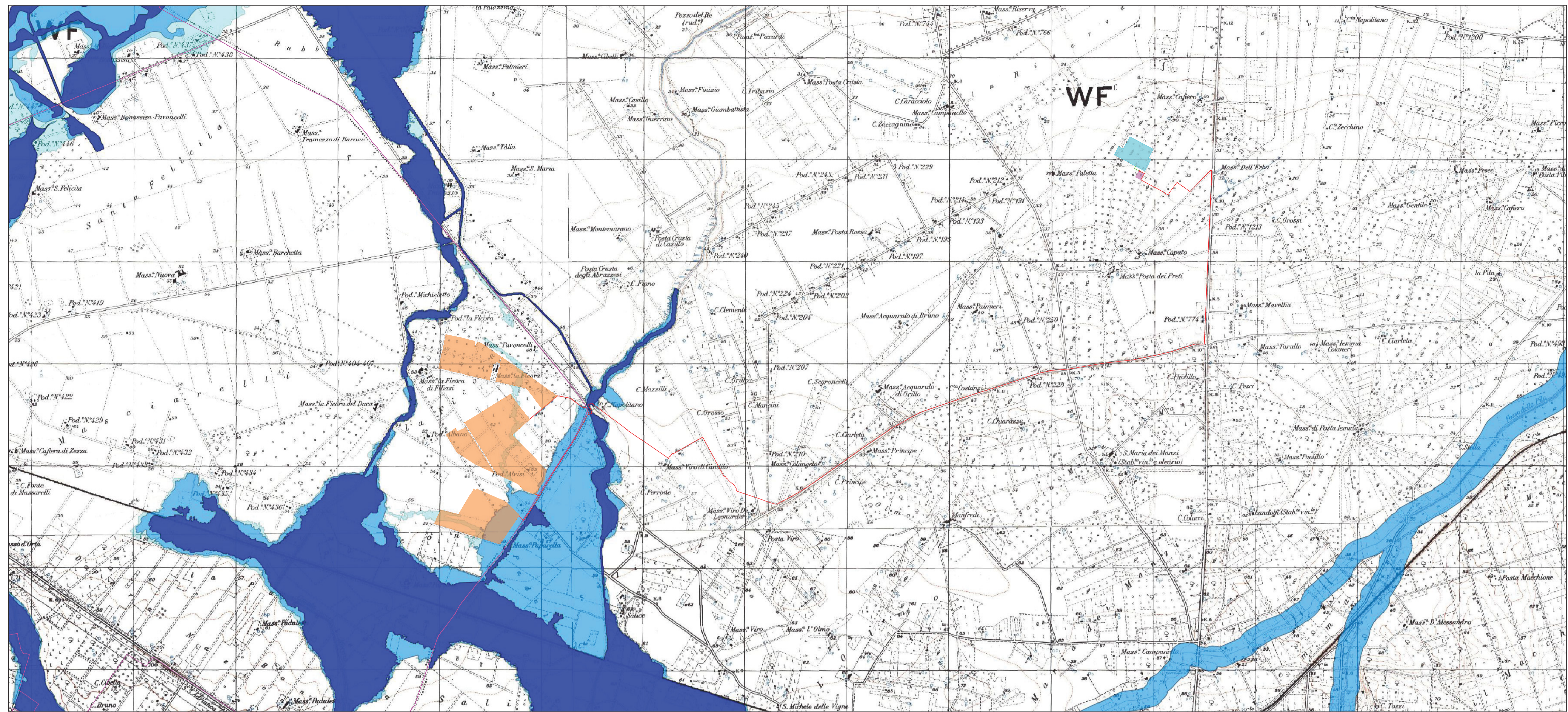
Collaborazioni (o altre cariche)

ing. Milena MIGLIONICO
ing. Giulia CARELLA
ing. Iliaria Maria PIERRI
ing. Carlo TEDESCO
ing. Tommaso MANCINI
ing. Fabio MASTROSERIO
ing. Francesco DI CHIO
ing. Valentina SAMMARTINO
arch. Angela LA RICCIA
geom. Francesco DI GENNARO

Responsabile commessa
ing. Danilo POMPONIO



TAVOLA	TITOLO	COMMESSA	TIPOLOGIA
I11	Inquadramento territoriale dell'opera rispetto a PGRA	19049	D
REVISIONE		CODICE ELABORATO	
00		DW19049D-I11	
FOGLIO		SOSTITUISCE	SOSTITUITO DA
1/1		CODICE ELABORATO	CODICE ELABORATO
REV	DATA	MODIFICA	
00	20/04/2022	Emissione	
01			
02			
03			
04			
05			



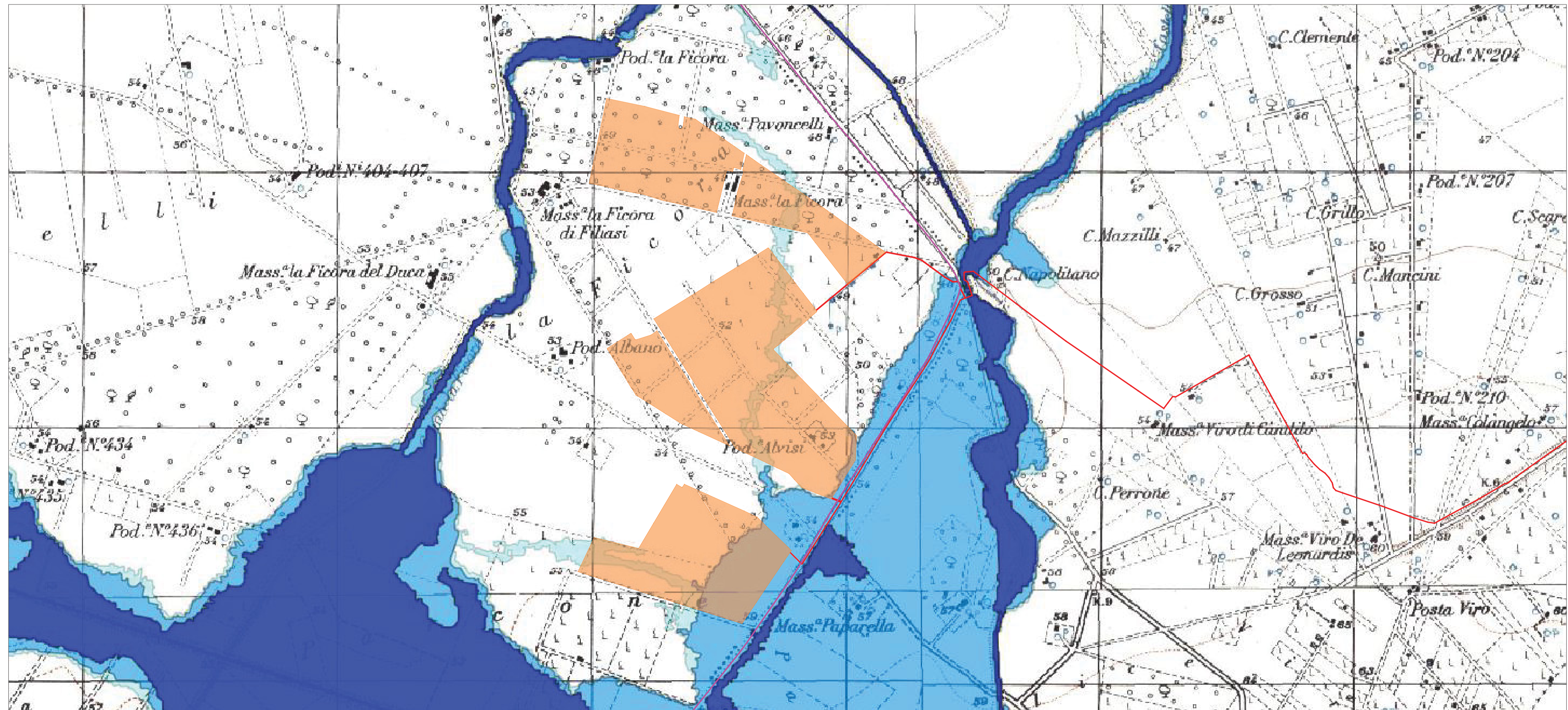
Scala 1:25000

LEGENDA

- Area di intervento
- Caviodotto esterno di vettoriaamento
- Stazione Elettrica TERNA già autorizzata con Determina Dirigenziale n. 4 del 27 gennaio 2016
- Sottostazione Elettrica AT/MT
- Caviodotto AT
- Limiti comunali

PIANO DI GESTIONE DEL RISCHIO ALLUVIONI (PGRA)

- Pericolosità di Inondazione Alta
- Pericolosità di Inondazione Media
- Pericolosità di Inondazione Bassa



Scala 1:10000