

IMPIANTO AGRIVOLTAICO DI PRODUZIONE DI ENERGIA ELETTRICA DA FONTE FOTOVOLTAICA DELLA POTENZA DI CIRCA 60,032 MWp IN AGRO DI ORTA NOVA (FG) LOCALITA' "LA FICORA" E DELLE RELATIVE OPERE CONNESSE IN AGRO DI CERIGNOLA (FG)

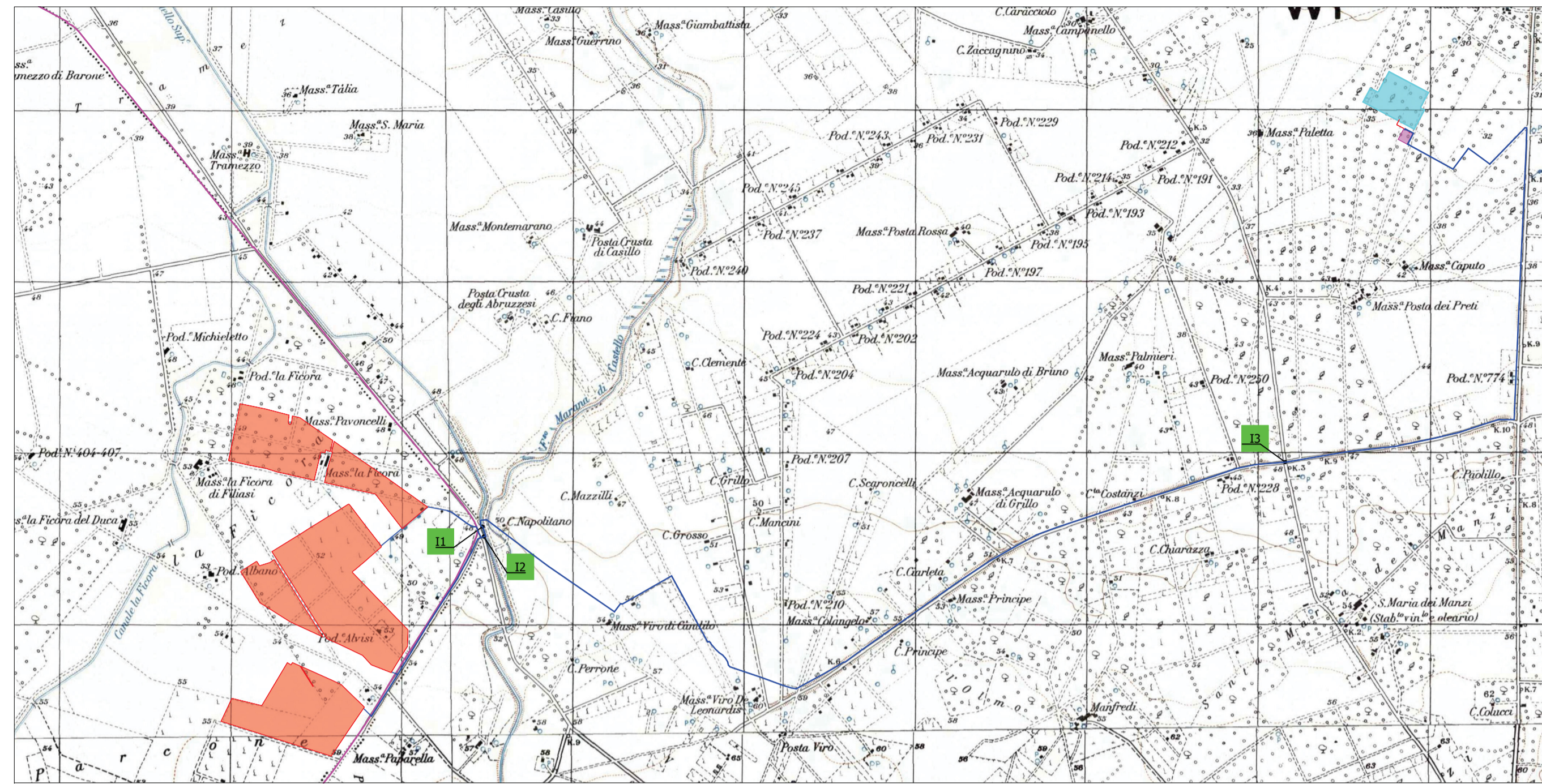


Tecnico
ing. Danilo POMPONIO

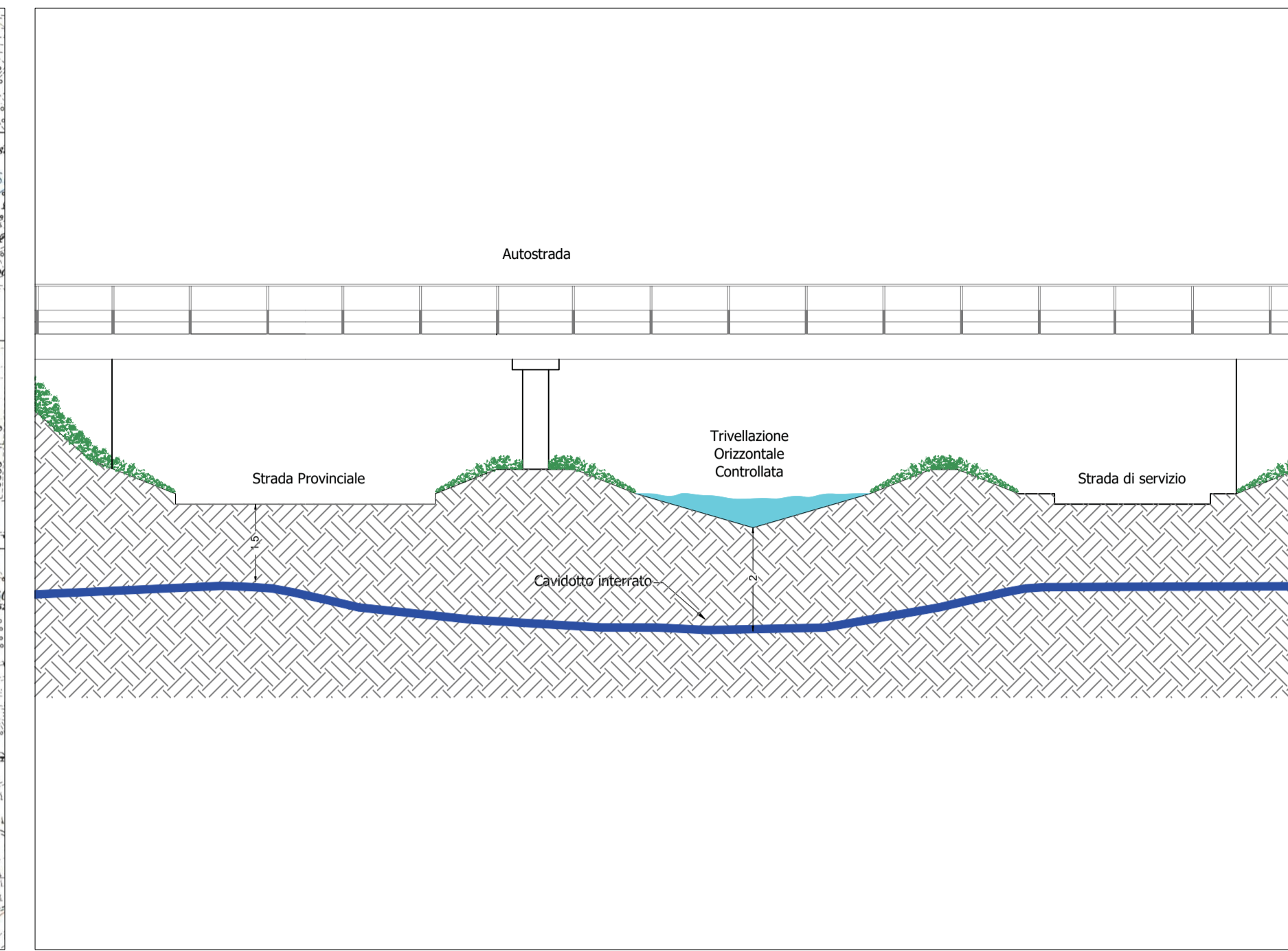
Collaborazioni (o altre cariche)

ing. Milena MIGLIONICO
ing. Giulia CARELLA
ing. Tommaso MANCINI
ing. Antonio CRISAFULLI
ing. Fabio MASTROSERIO
ing. Stefania SAMMARTINO
ing. Ilaria Pierri
arch. Angela LA RICCIA
dott. pianif. Antonio SANTANDREA

Responsabile commessa
ing. Danilo POMPONIO



Inquadramento territoriale su IGM



Particolare sezione - Interferenza 12'-12''

Scala 1:100

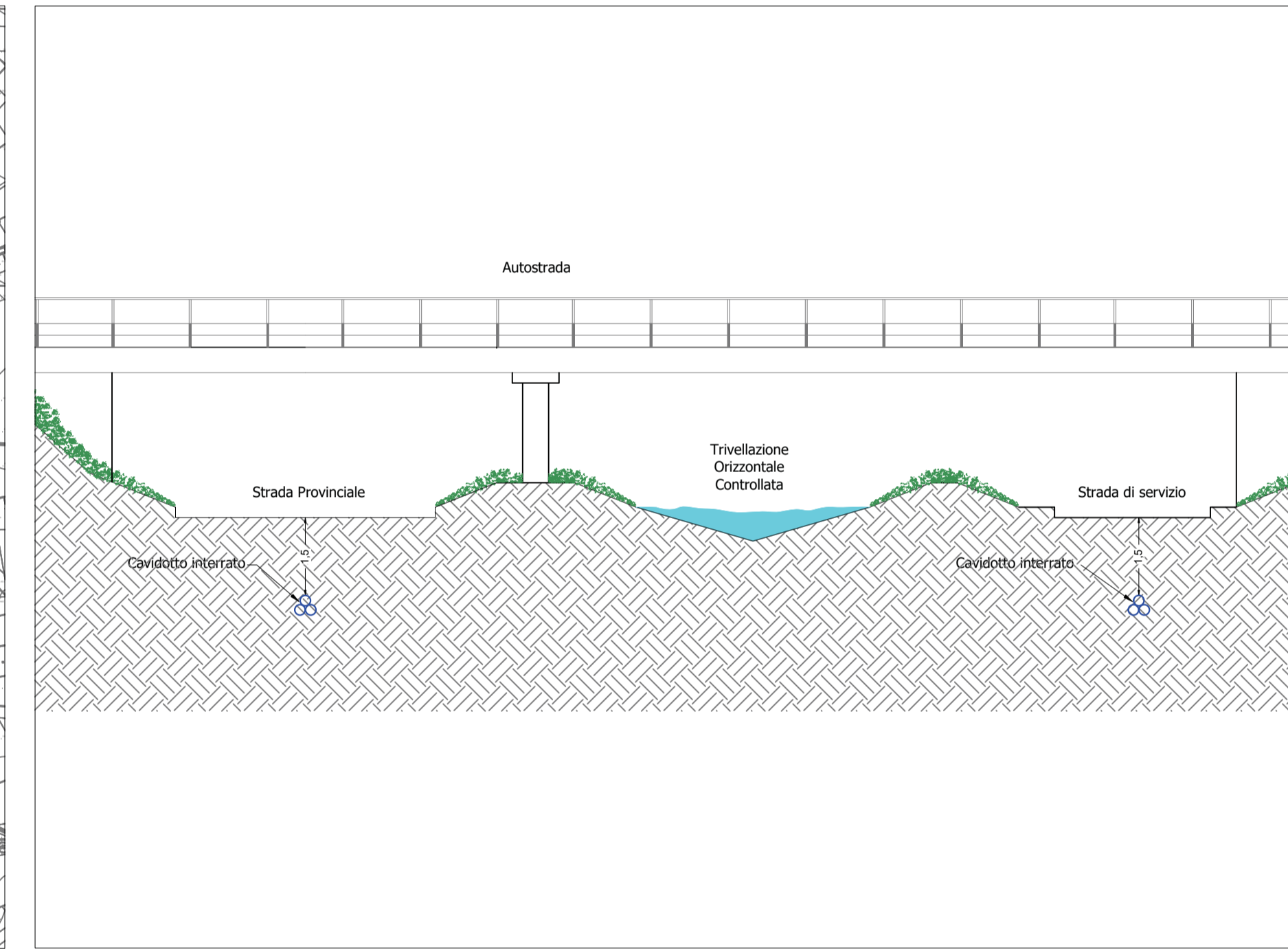
TAVOLA	TITOLO	COMMESSA	TIPOLOGIA
P04	LAYOUT INTERFERENZE CAVIDOTTO DI VETTORIAMENTO	19049	D
REVISIONE		CODICE ELABORATO	
03		DW19049D-P04	
FOGLIO		SOSTITUISCE	SOSTITUITO DA
1/1		CODICE ELABORATO	CODICE ELABORATO
REV	DATA	NOME FILE	
00	26/02/2020	Emissione	
01	03/03/2021	Modifica sottostazione e inserimento cavidotto AT	
02	09/04/2021	Aggiornamento a seguito di richiesta di integrazione della Regione Puglia prot. n. 2542 del 12/03/2021	
03	20/04/2022	Revisione layout agrivoltaico	
04			
05			

LEGENDA

- Area di intervento
- Cavidotto esterno di vettoriamento
- Stazione Elettrica TERNA
- Sottostazione Elettrica AT/MT
- Cavidotto AT
- Limiti comunali
- Interferenze

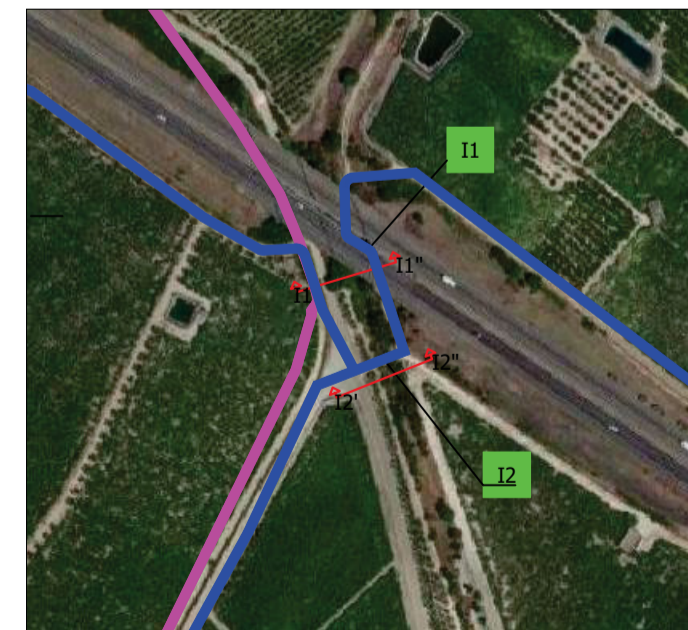


Inquadramento territoriale su CTR

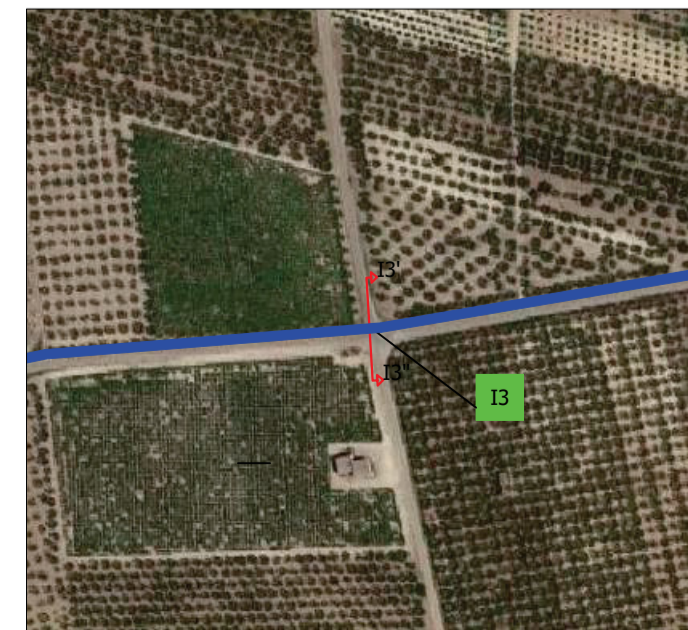


Particolare sezione - Interferenza 11'-11''

Scala 1:100



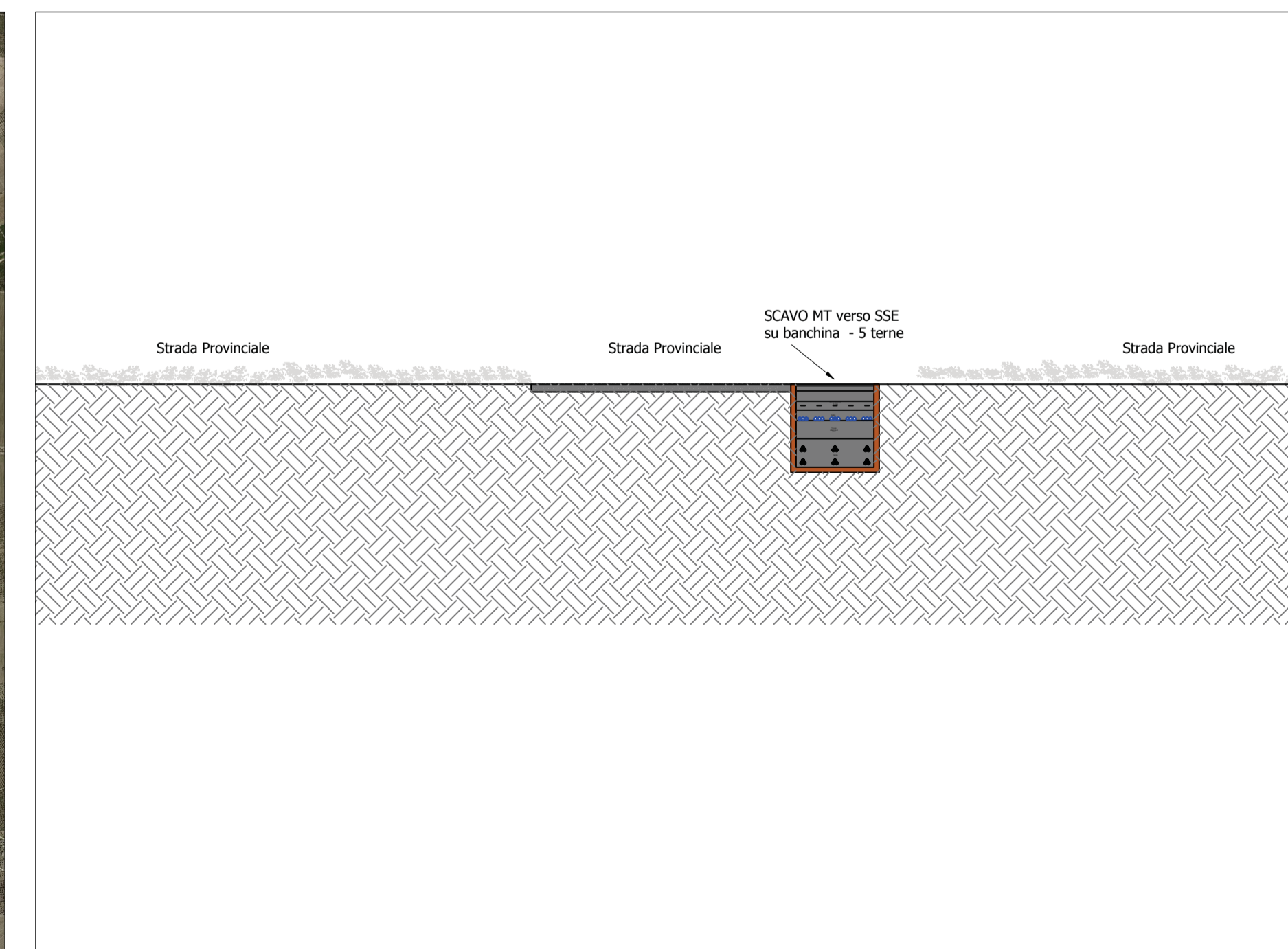
Inquadramento sezioni interferenze 11-12



Inquadramento sezioni interferenze 13



Inquadramento territoriale su ORTOFOTO



Particolare sezione - Interferenza 13'-13''

Scala 1:100