

BELENOS s.r.l.

IMPIANTO AGRIVOLTAICO DI PRODUZIONE DI ENERGIA ELETTRICA DA FONTE FOTOVOLTAICA DELLA POTENZA DI CIRCA 60,032 MWp IN AGRO DI ORTA NOVA (FG) LOCALITA' "LA FICORA" E DELLE RELATIVE OPERE CONNESSE IN AGRO DI CERIGNOLA (FG)



Tecnico
ing. Danilo POMPONIO

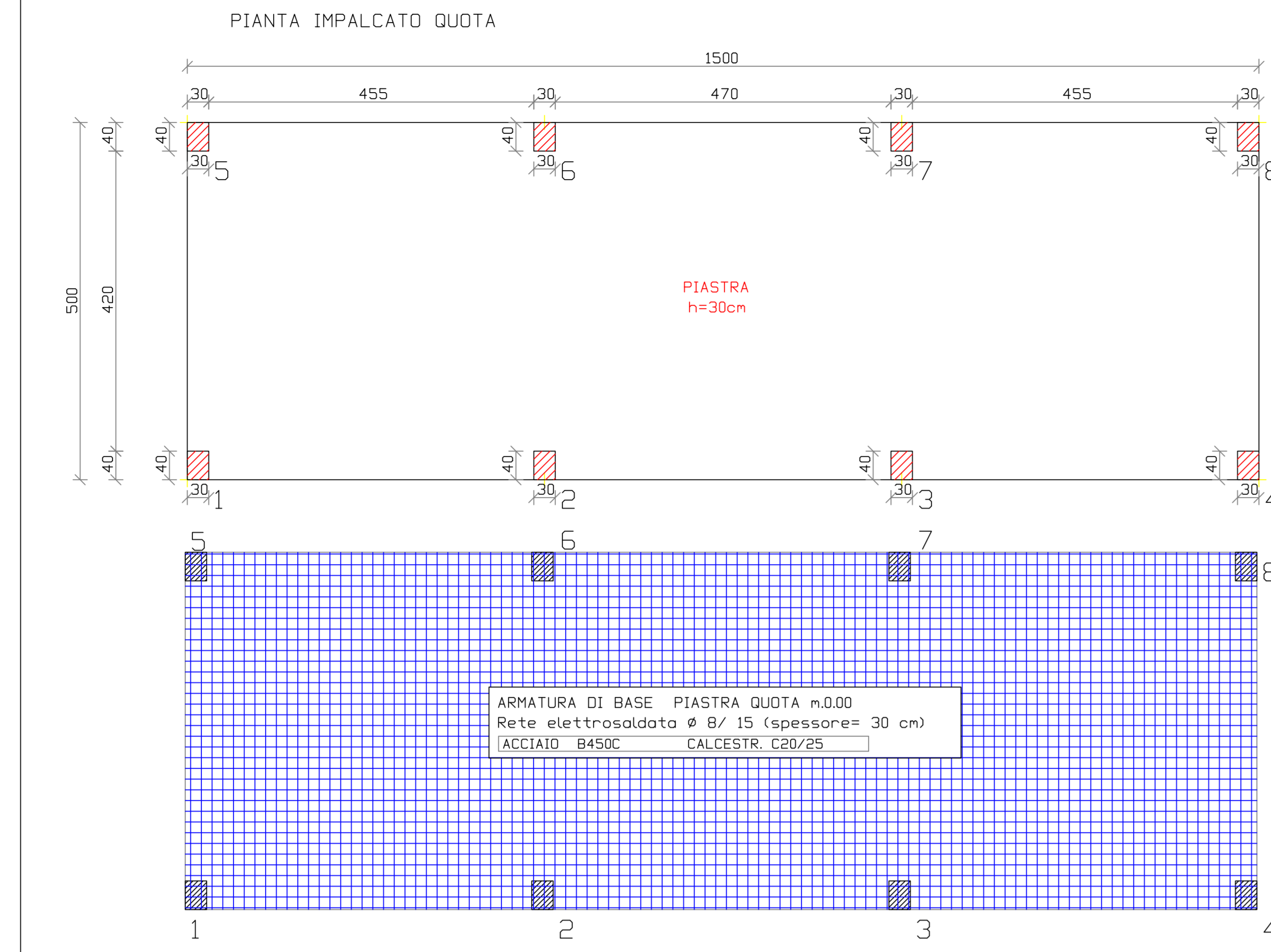
Collaborazioni (o altre cariche)

ing. Milena MIGLONICO
ing. Giulia CARELLA
ing. Tommaso MANCINI
ing. Antonio CRISAFULLI
ing. Fabio MASTROSERIO
ing. Valentina SAMMARTINO
ing. Stefania DE CARO
ing. Ilaria PIERI
arch. Angela LA RICCIA
dot. pianif. Antonio SANTANDREA

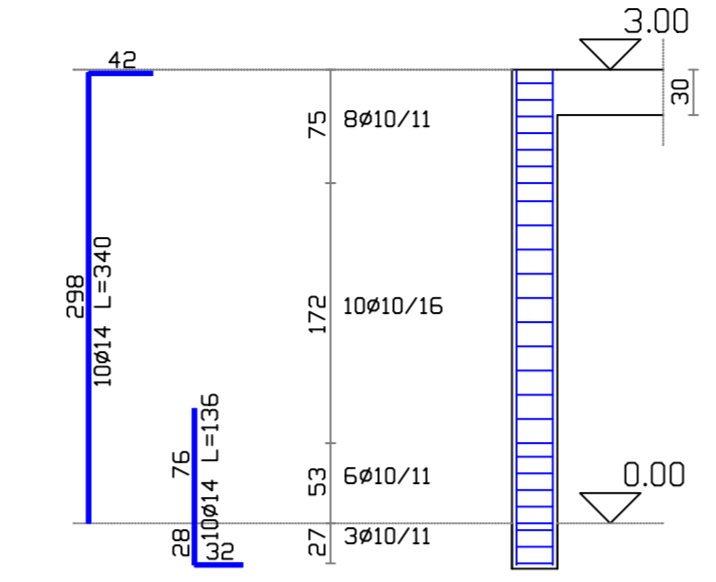
Responsabile commessa
ing. Danilo POMPONIO



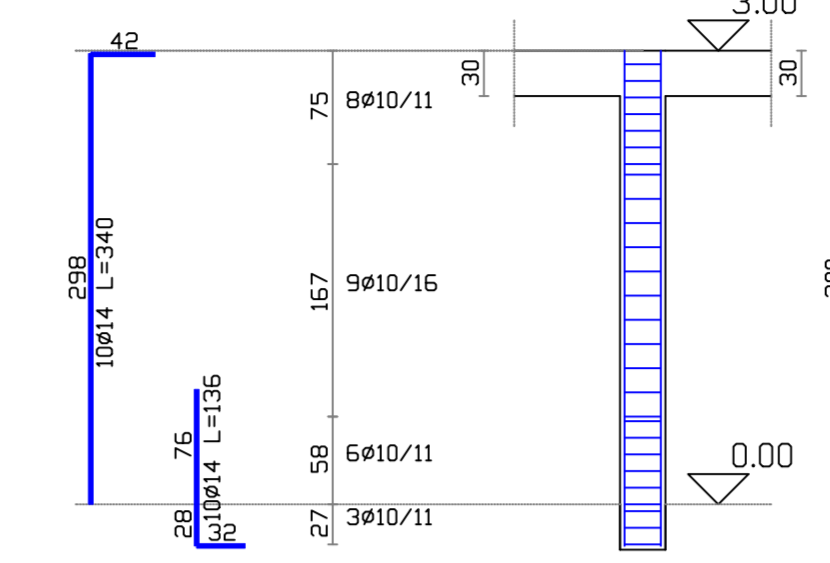
PARTICOLARI STRUTTURALI FABBRICATO CONTROL ROOM



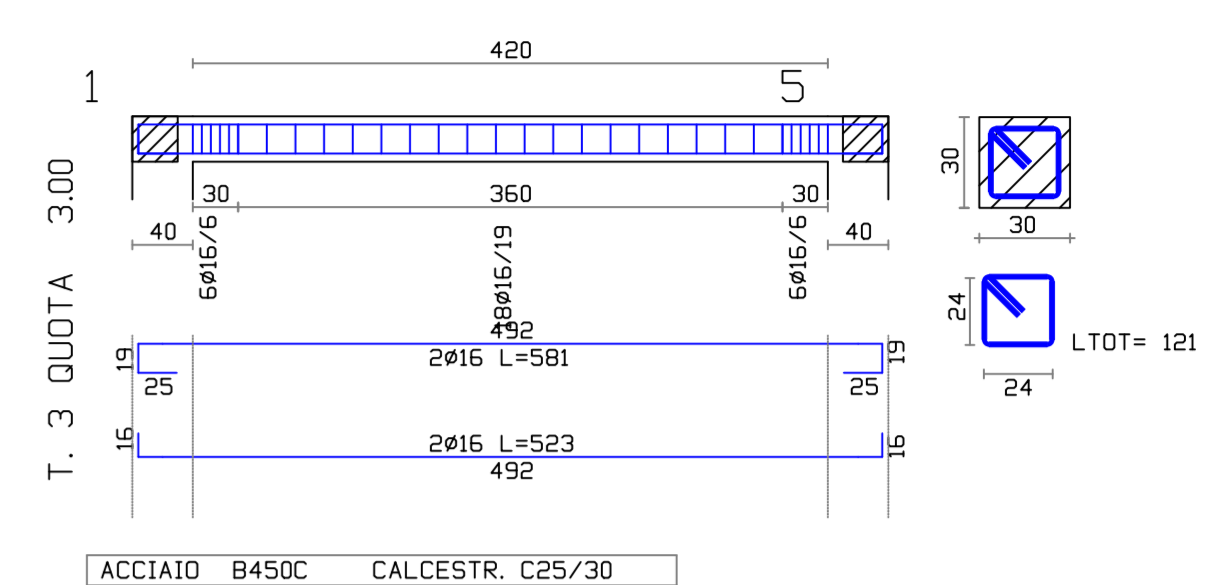
PILASTRATA 1-5-4-8



PILASTRATA 2-3-6-7



TRAVI TRASVERSALI



TRAVI LONGITUDINALI

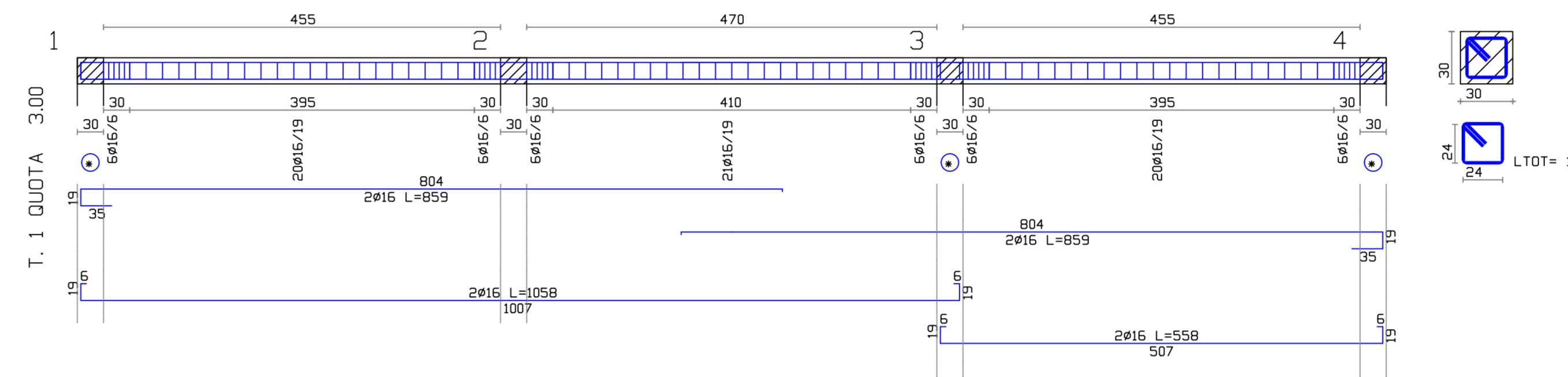


TABELLA RIASSUNTIVA FERRI UTILIZZATI STRUTTURA IN ELEVAZIONE		
diametri	lunghezze(m)	peso(kg)
16	61295	967,3
TOTALE		967,3

COMPUTO METRICO RIASSUNTIVO	
CALCESTRUZZO(MC)	4,29
CASSEFORME (MQ)	18,02

TABELLA RIASSUNTIVA FERRI UTILIZZATI PIASTRA DI FONDAZIONE		
diametri	lunghezze(m)	peso(kg)
8	228564	901,9
TOTALE		901,9

COMPUTO METRICO RIASSUNTIVO	
CALCESTRUZZO(MC)	2250
CASSEFORME (MQ)	12,00

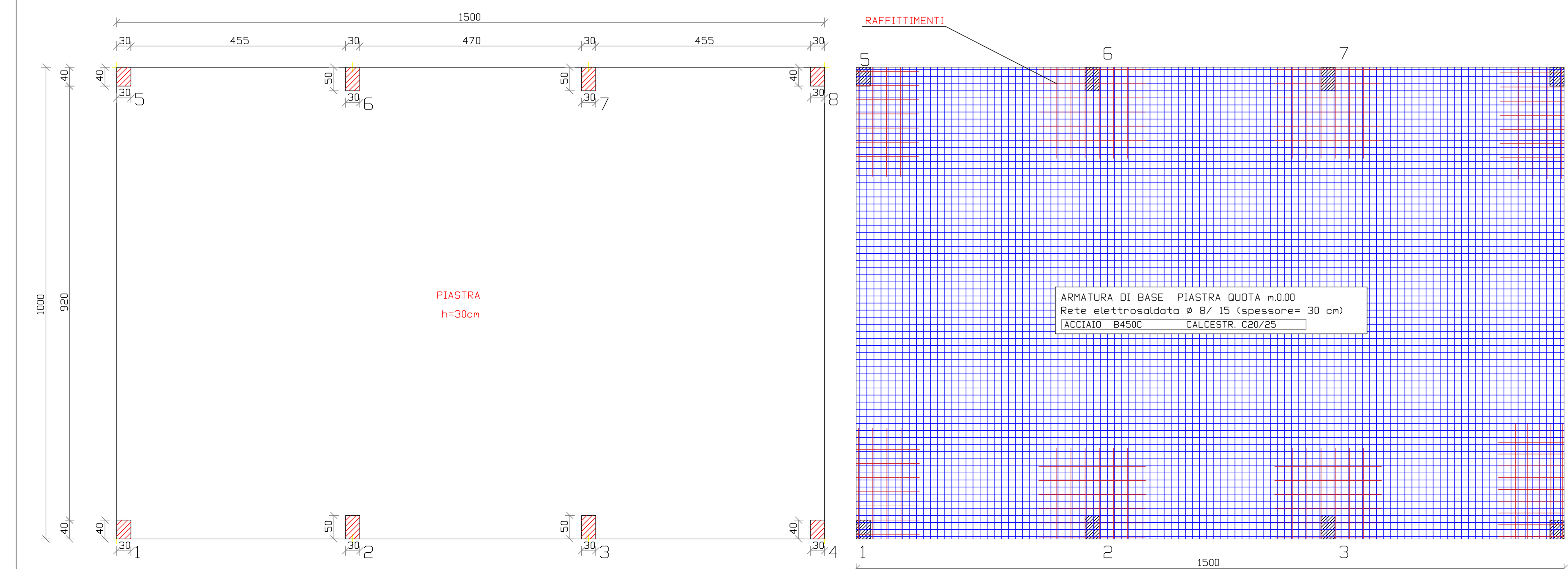
INSERIRE FERRI TRASVERSALI Ø10 SU PIEGHE

ACCIAIO B450C CALCESTR. C25/30

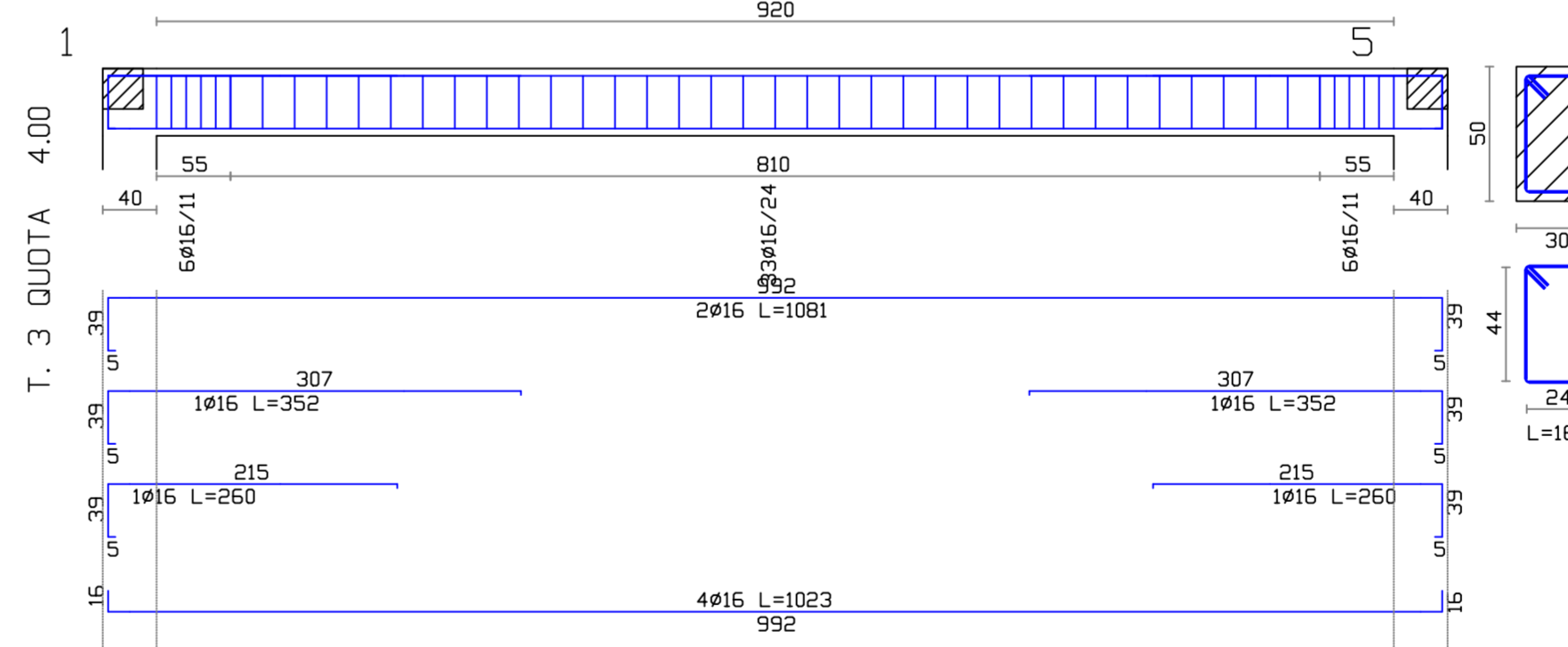
TAVOLA	TITOLO	COMMESSA	TIPOLOGIA		
P14	PARTICOLARE FABBRICATI: MAGAZZINO E CONTROL ROOM	19049	D		
REVISIONE		CODICE ELABORATO			
01		DW19049D-P14_2			
FOGLIO		SOSTITUISCE	SOSTITUITO DA		
2/2					
FOGLIO		NOME FILE	SCALA		
2/2		DW19049D-P14.dwg	1:50		
REV	DATA	MODIFICA	DISSEGNIATO	CONTROLLATO	APPROVATO
00	27/03/2020	Emissione	Santandrea	Miglionico	Pompónio
01	06/04/2021	Approvazione a seguito di richiesta di integrazione della Regione Puglia prot. n. 2542 del 22/03/2021	Tedesco	Miglionico	Pompónio
02	20/04/2022	Revisione layout agrivoltaico	Carella	Miglionico	Pompónio
03					
04					
05					

Disegni elaborati con software CAD. P. carta in modifica manuale.

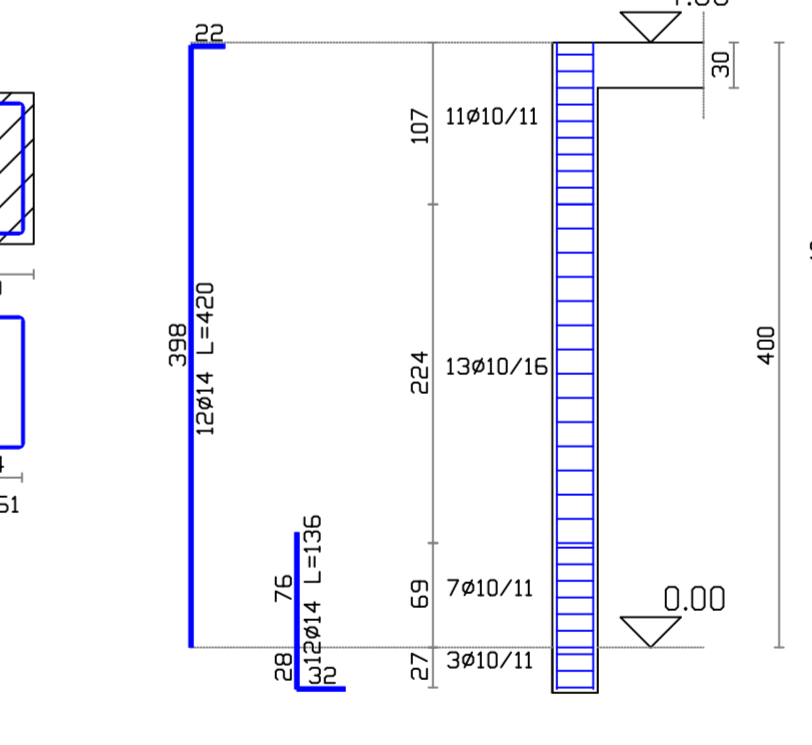
PIANTA IMPALCATO QUOTA m: 0.00



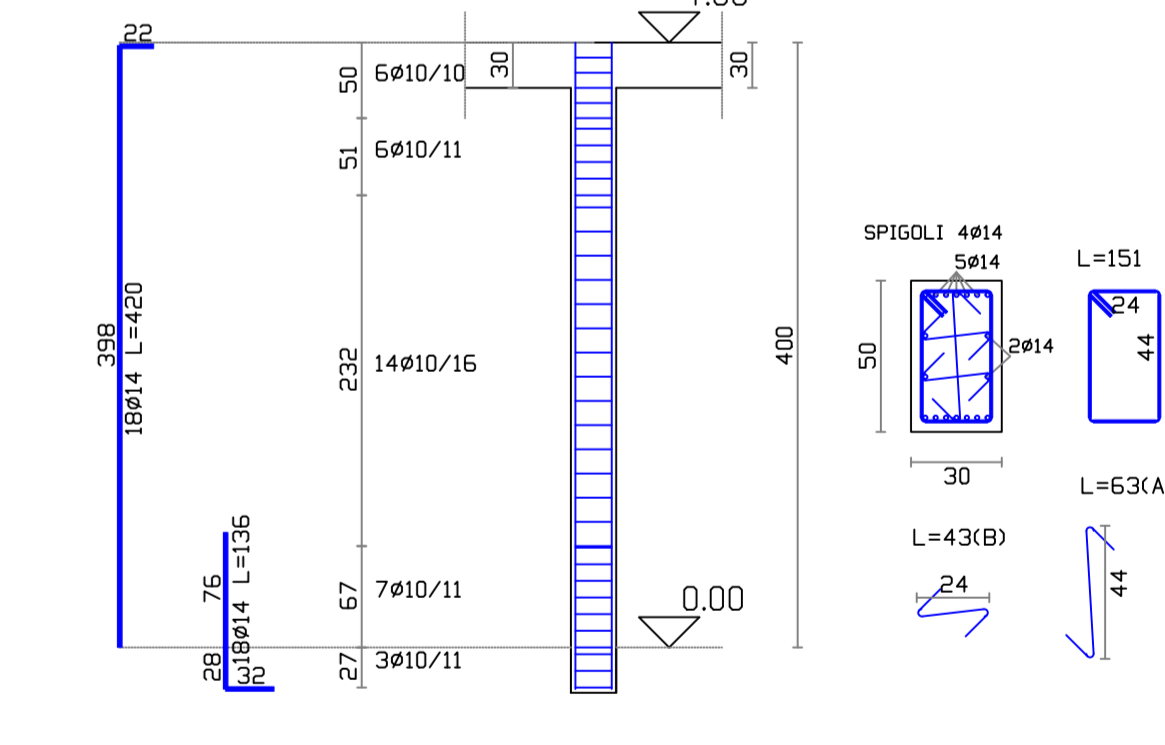
TRAVI TRASVERSALI



PILASTRATA 1-5-4-8



PILASTRATA 2-3-6-7



TRAVI LONGITUDINALI

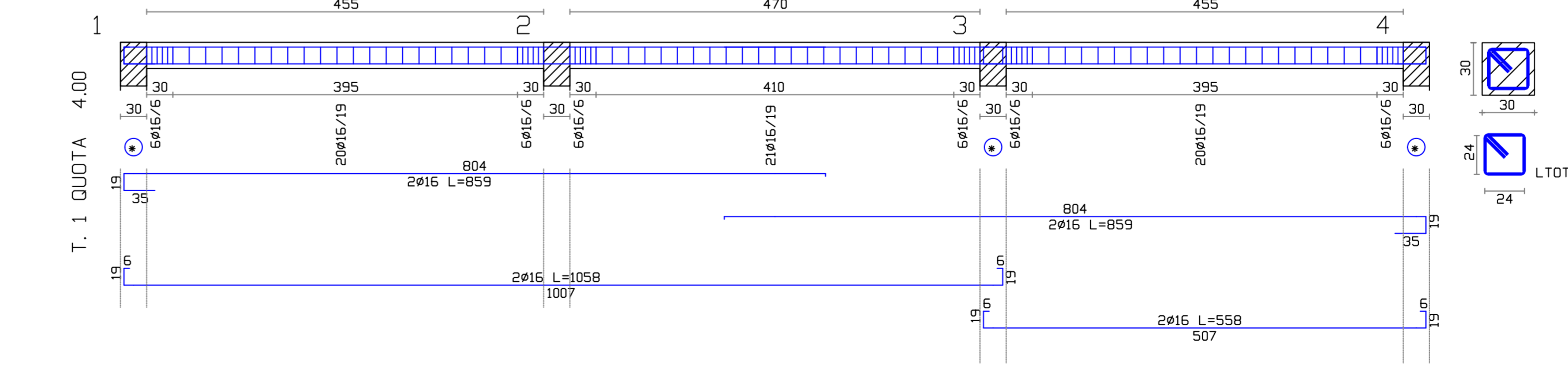


TABELLA RIASSUNTIVA FERRI UTILIZZATI PIASTRA DI FONDAZIONE		
diametri	lunghezze(m)	peso(kg)
8	500598	1975,2
TOTALE		1975,2

COMPUTO METRICO RIASSUNTIVO	
CALCESTRUZZO(MC)	45,00
CASSEFORME (MQ)	15,00

TABELLA RIASSUNTIVA FERRI UTILIZZATI STRUTTURA IN ELEVAZIONE		
diametri	lunghezze(m)	peso(kg)
16	30099	371,4
20	16624	4100
TOTALE		1681,4

COMPUTO METRICO RIASSUNTIVO	
CALCESTRUZZO(MC)	8,49
CASSEFORME (MQ)	41,42

PIASTRA 1 QUOTA m. 0.00 TABELLA RAFFITTIMENTI INF.									
RETE BASE	DIR X	DIR Y	LX	LY	RAFFILLO 5	DIR X	DIR Y	LX	LY
#8/15	#8/15	#8/25	139	244	RAFFILLO 6	#8/30	#8/30	226	193
#8/25	#8/25	#8/30	136	237	RAFFILLO 7	#8/30	#8/30	226	193
#8/30	#8/30	#8/30	134	234	RAFFILLO 8	#8/30	#8/30	226	193
#8/30	#8/30	#8/30	132	231					

INSERIRE FERRI TRASVERSALI Ø10 SU PIEGHE

ACCIAIO B450C CALCESTR. C25/30