

IMPIANTO AGRIVOLTAICO DI PRODUZIONE DI ENERGIA ELETTRICA DA FONTE FOTOVOLTAICA DELLA POTENZA DI CIRCA 60,032 MWp IN AGRO DI ORTA NOVA (FG) LOCALITA' "LA FICORA" E DELLE RELATIVE OPERE CONNESSE IN AGRO DI CERIGNOLA (FG)



Tecnico
ing. Danilo POMPONIO

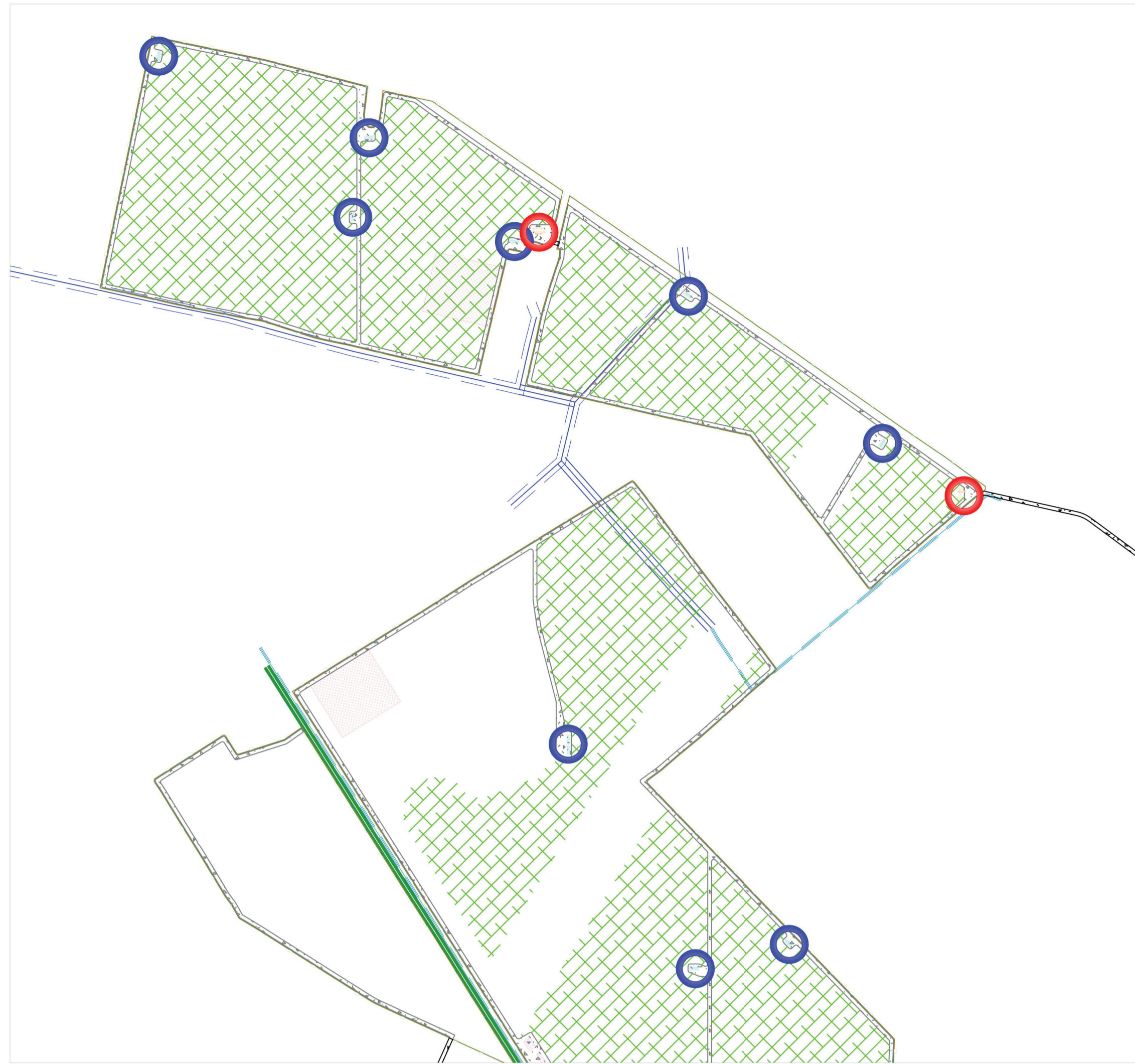
Collaborazioni (o altre cariche)

ing. Milena MIGLIONICO
ing. Giulia CARELLA
ing. Tommaso MANCINI
ing. Antonio CRISAFULLI
ing. Fabio MASTROSERIO
ing. Valentina SAMMARTINO
ing. Stefania DE CARO
ing. Ilaria Pierri
arch. Angela LA RICCIA
dott. pianif. Antonio SANTANDREA

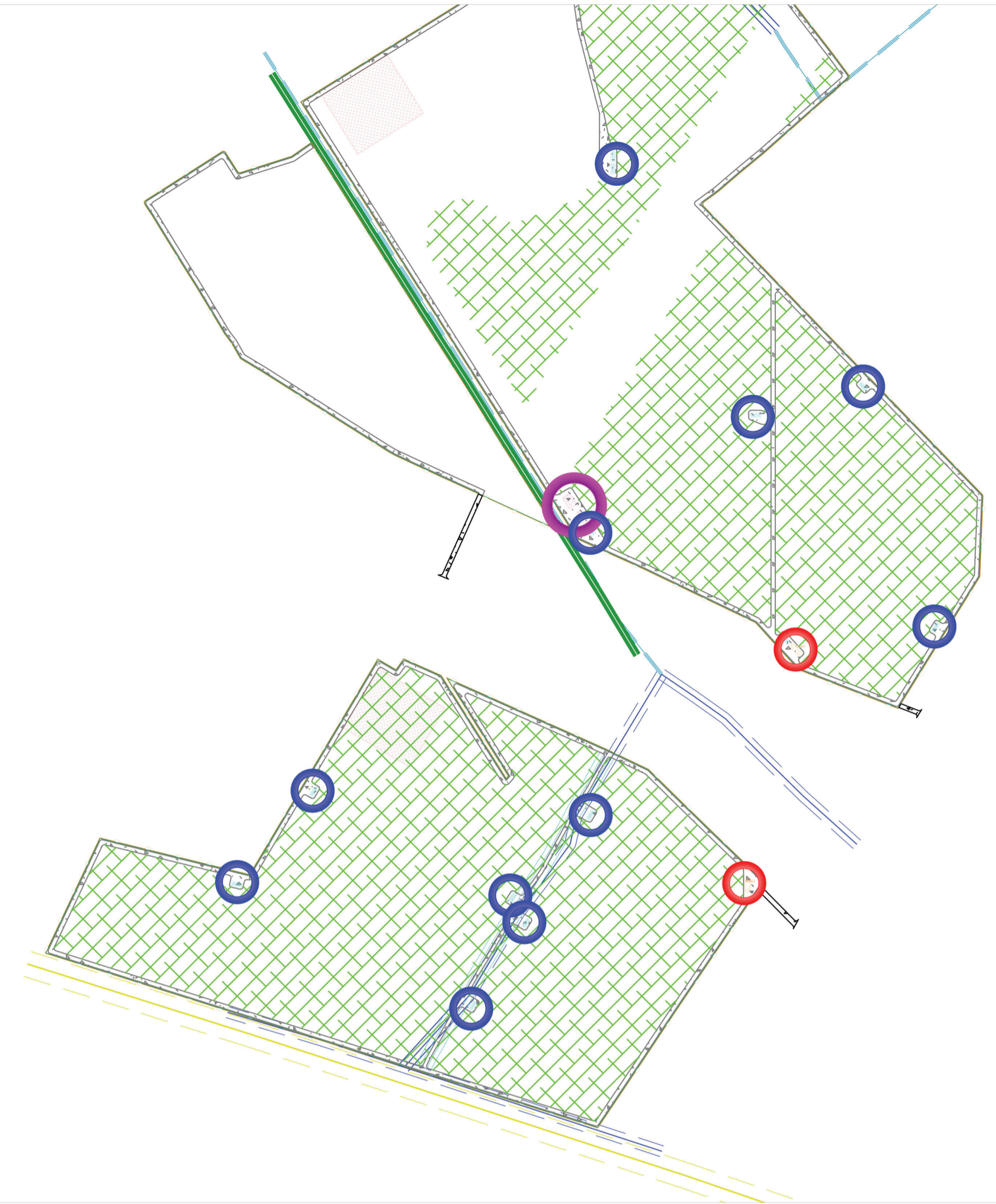
Responsabile commessa
ing. Danilo POMPONIO



TAVOLA	TITOLO	COMMESSA	TIPOLOGIA
P22	PIANO DI DISMISSIONI E RIPRISTINI	19049	D
REVISIONE		CODICE ELABORATO	
01		DW19049D-P22	
FOGLIO		SOSTITUISCE	SOSTITUITO DA
1/1	Tutte le informazioni tecniche contenute nel presente documento sono di proprietà esclusiva dello Studio Tecnico BFP S.r.l. e non possono essere riprodotte, divulgate o comunque utilizzate senza la sua preventiva autorizzazione scritta. All technical information contained in this document is the exclusive property of Studio Tecnico BFP S.r.l. and may neither be used nor disclosed without its prior written consent. (art. 2575 c.c.)	NOME FILE	SCALA
REV	DATA	MODIFICA	
00	09/04/2021	Emissione	Sammartino Miglionico Pomponio
01	20/04/2022	Revisione layout agrivoltaico	Carella Miglionico Pomponio
02			
03			
04			
05			



LAYOUT AREA 1



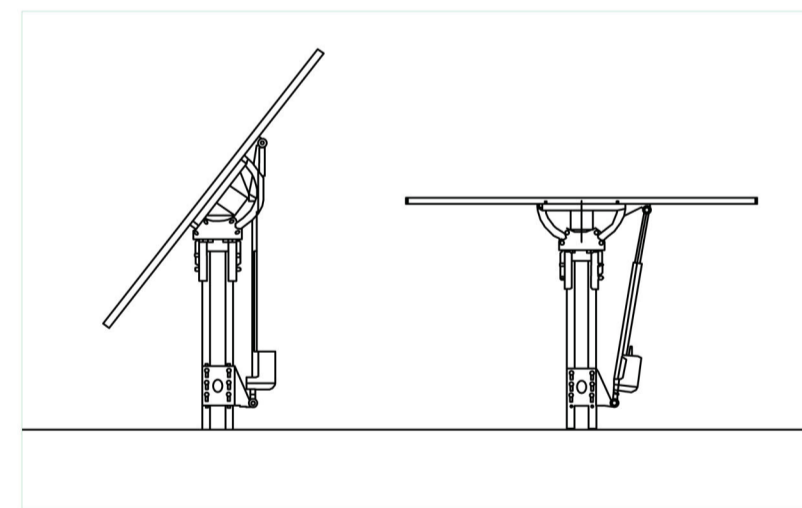
LAYOUT AREA 2

INTERVENTI DI DISMISSIONI E RIPRISTINO

Il piano di dismissione finalizzato allo smobilizzo dell'impianto fotovoltaico ed al ripristino dei luoghi alla situazione ante operam, dopo il fine ciclo produttivo dello stesso, è organizzato in fasi sequenziali ognuna delle quali prevede opere di smantellamento, raccolta e smaltimento dei vari materiali.

Sono previste le seguenti fasi:

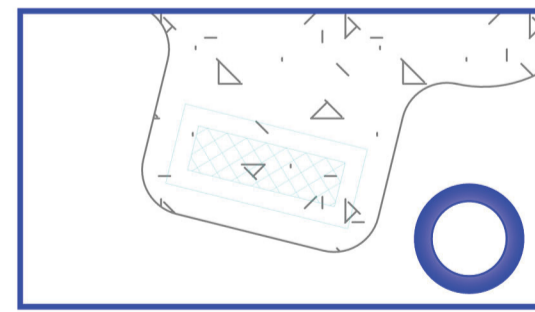
- smontaggio di moduli fotovoltaici e string box e rimozione delle strutture di sostegno;
- rimozione delle cabine elettriche e di monitoraggio;
- rimozione di tutti i cavi e dei relativi cavidotti interrati, sia interni che esterni all'area dell'impianto;
- demolizione della viabilità interna;
- rimozione del sistema di illuminazione e videosorveglianza;
- rimozione della recinzione e del cancello;
- rimozione della sottostazione elettrica;
- ripristino dello stato dei luoghi.



Smontaggio di moduli fotovoltaici e string box, e rimozione delle strutture di sostegno

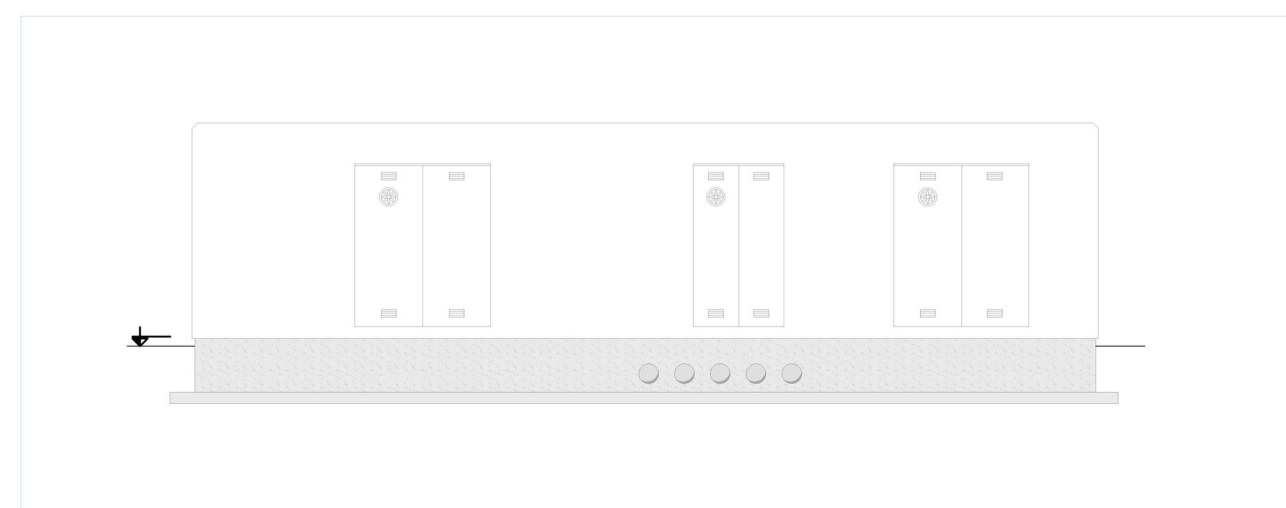
I moduli fotovoltaici saranno dapprima disconnessi dai cablaggi, poi smontati dalle strutture di sostegno, ed infine disposti, mediante mezzi meccanici, sui mezzi di trasporto per essere conferiti a discarica autorizzata idonea allo smaltimento dei moduli fotovoltaici. Non è prevista la separazione in cantiere dei singoli componenti di ogni modulo (vetro, alluminio e polimeri, materiale elettrico e celle fotovoltaiche).

Ogni pannello, arrivato a fine ciclo di vita, viene considerato un RAEE, cioè un Rifiuto da Apparecchiature Elettriche o Elettroniche. Per questo motivo, il relativo smaltimento deve seguire determinate procedure stabilite dalle normative vigenti. I moduli fotovoltaici professionali devono essere conferiti, tramite soggetti autorizzati, ad un apposito impianto di trattamento, che risulti iscritto al Centro di Coordinamento RAEE. In tale impianto di trattamento si eseguiranno le seguenti operazioni.



Rimozione delle cabine elettriche e di monitoraggio e locali deposito

Preventivamente saranno smontati tutti gli apparati elettronici contenuti nelle cabine elettriche (inverter, trasformatore, quadri elettrici, organo di comando e protezione) che saranno smaltiti come rifiuti elettrici. Successivamente saranno rimosse le cabine di conversione e trasformazione e le cabine di monitoraggio, mediante l'ausilio di pale meccaniche e bracci idraulici per il caricamento sui mezzi di trasporto. Le fondazioni in cemento armato, invece, saranno rimosse mediante idonei escavatori e conferita a discarica come materiale inerte.



Rimozione di tutti i cavi e dei relativi cavidotti interrati

Preventivamente saranno rimossi tutti i cablaggi, e successivamente saranno rimossi i cavidotti interrati mediante l'utilizzo di pale meccaniche. In particolare si prevede: la riapertura dello scavo fino al raggiungimento dei corrugati, il recupero dello stesso dallo scavo ed il successivo sfilaggio dei cavi. In questa fase si prevede anche la demolizione dei pozzetti di smistamento in cemento. Ognuno degli elementi così ricavati sarà separato per tipologia e trasportato per lo smaltimento alla specifica discarica.



Deposito temporaneo

In generale, l'attività di "stoccaggio" dei rifiuti ai fini della norma vigente si distingue in:

- deposito preliminare: operazione di smaltimento - definita al punto D15 dell'Allegato D alla Parte Quarta del Codice Ambientale - che necessita di apposita autorizzazione dall'Autorità Competente;
- deposito temporaneo (vedi oltre)

- messa in riserva: operazione di recupero - definita al punto R13 dell'Allegato C alla Parte Quarta del Codice Ambientale - che necessita di comunicazione all'Autorità Competente nell'ambito delle procedure di recupero dei rifiuti in forma semplificata.

I rifiuti in questione sono prodotti nella sola area di cantiere.

In attesa di essere trasportato alla destinazione finale, il rifiuto sarà depositato temporaneamente nello stesso cantiere, nel rispetto di quanto indicato dall'articolo 183, comma 1 lettera bb).

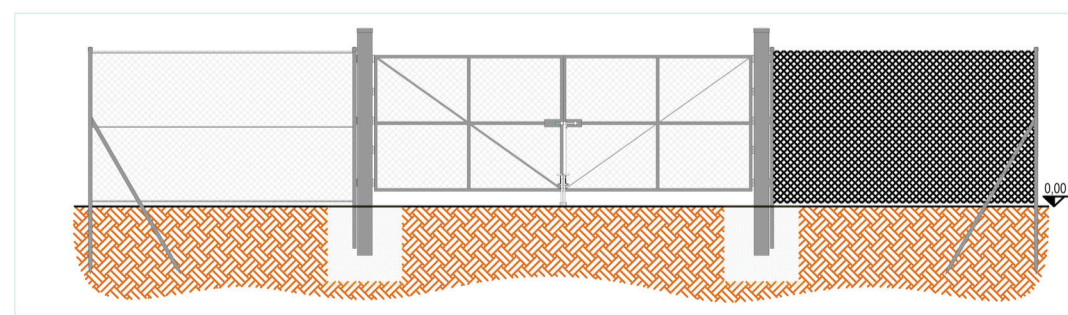


Demolizione della viabilità interna

Tale demolizione sarà eseguita mediante scavo con mezzo meccanico, per una profondità di 40 cm, per una larghezza di 5 m per la viabilità interna alle aree dell'impianto. Il materiale così raccolto, sarà conferito a specifici impianti di recupero e riciclaggio inerti da demolizione.

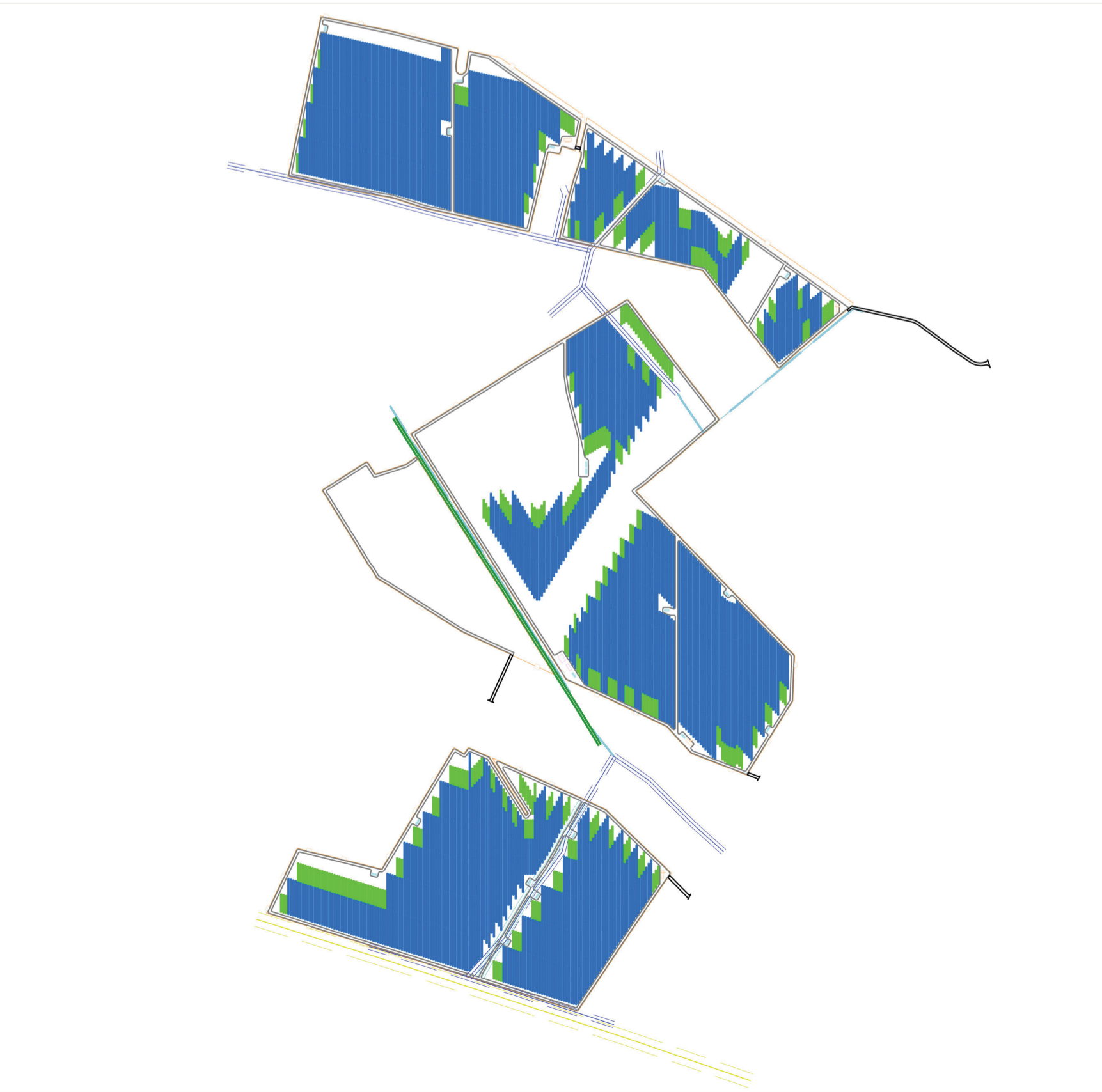
Rimozione della recinzione e del cancello

La recinzione sarà smantellata previa rimozione della rete dai profilati di supporto al fine di separare i diversi materiali per tipologia; successivamente i paletti di sostegno ed i profilati saranno estratti dal suolo. Il cancello, invece, essendo realizzato interamente in acciaio, sarà preventivamente smontato dalla struttura di sostegno in c.a. I materiali così separati saranno conferiti ad apposita discarica.



Ripristino dello stato dei luoghi

Terminate le operazioni di rimozione e smantellamento di tutti gli elementi costituenti l'impianto, gli scavi derivanti dalla rimozione dei cavidotti interrati, dei pozzetti e delle cabine, e i fori risultanti dall'estrazione delle strutture di sostegno dei moduli e dei profilati di recinzione e cancello, saranno riempiti con terreno agrario. È prevista una leggera movimentazione della terra al fine di raccordare il terreno riportata con quello circostante.



LAYOUT GENERALE IMPIANTO