

IMPIANTO AGRIVOLTAICO DI PRODUZIONE DI ENERGIA ELETTRICA DA FONTE FOTOVOLTAICA DELLA POTENZA DI CIRCA 60,032 MWp IN AGRO DI ORTA NOVA (FG) LOCALITA' "LA FICORA" E DELLE RELATIVE OPERE CONNESSE IN AGRO DI CERIGNOLA (FG)



Tecnico
ing. Danilo POMPONIO

Collaborazioni (o altre cariche)

ing. Milena MIGLIONICO
ing. Giulia CARELLA
ing. Tommaso MANCINI
ing. Antonio CRISAFULLI
ing. Fabio MASTROSERIO
ing. Stefania SAMMARTINO
ing. Ilaria Pierri
arch. Angela LA RICCIA
dott. pianif. Antonio SANTANDREA

Responsabile commessa
ing. Danilo POMPONIO

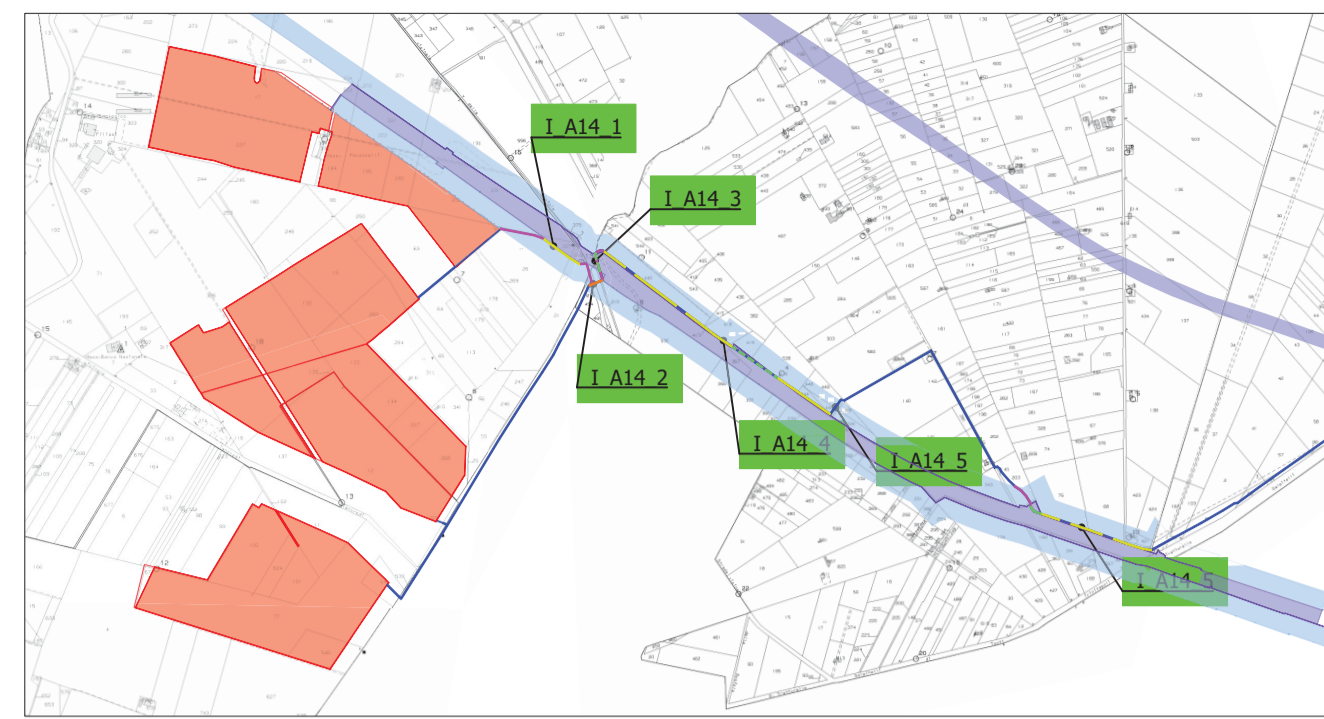


TAVOLA	TITOLO	COMMESSA	TIPOLOGIA
P23	INTERFERENZE CAVIDOTTO DI VETTORIAMENTO CON AUTOSTRADA A14	19049	D
REVISIONE		CODICE ELABORATO	
00		DW19049D-P23	
FOGLIO		SOSTITUISCE	SOSTITUITO DA
1/1		CODICE ELABORATO	CODICE ELABORATO
REV	DATA	MODIFICA	
00	20/04/2022	Emissione	
01			
02			
03			
04			
05			

Disegno elaborato con software CAD. E' vietata la modifica manuale. Mod. P-20/A1 rev.4 18.12.2020

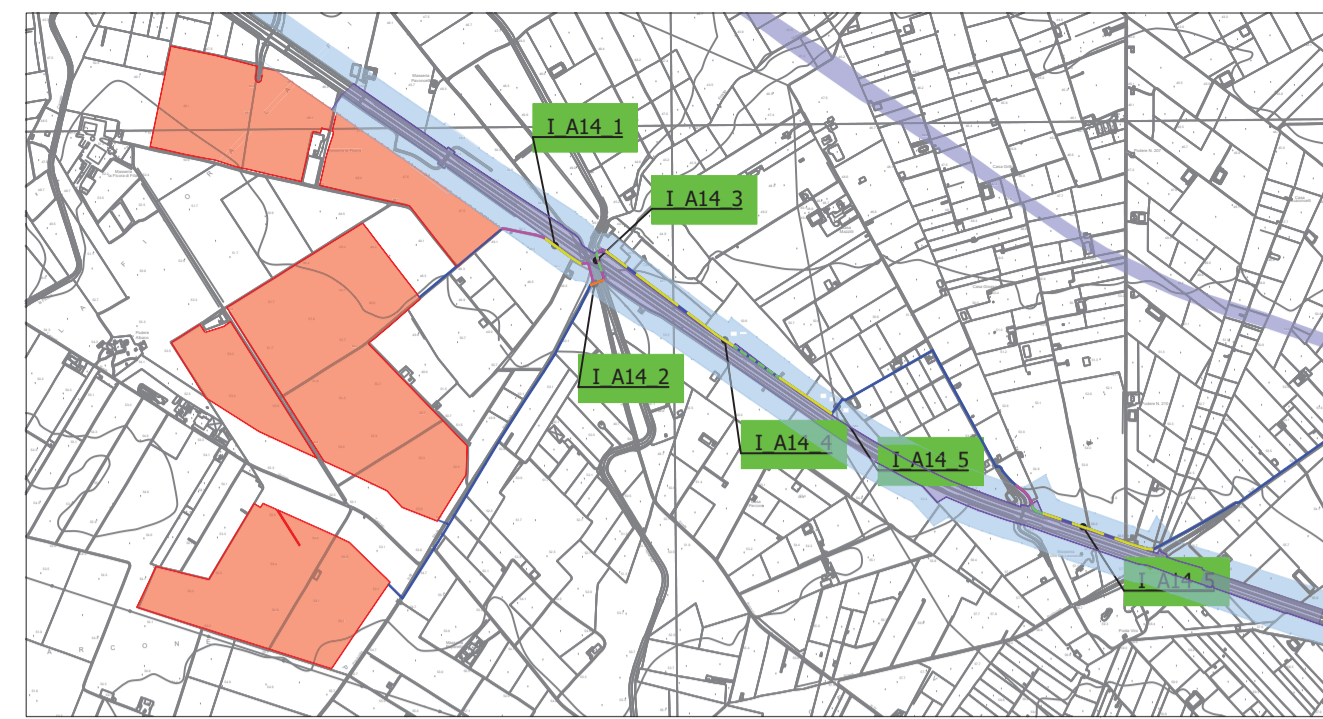
LEGENDA

- Area di intervento
- Cavidotto esterno di vettoriamento
- Interferenze
- Sede autostradale
- Fascia di rispetto autostradale 60m
- PARALLELISMO CON TRATTO AUTOSTRADALE
- ATTRAVERSAMENTO DELLA PROPRIETA' CATASTALE DELL'AUTOSTRADA
- ATTRAVERSAMENTO TRASVERSALE ALL'AUTOSTRADA LUNGO STRADA ESISTENTE
- ATTRAVERSAMENTO IN TOC AD ALMENO 2m DAL FONDO DELL'ALVEO



Inquadramento territoriale su Catastale

Scala 1:25.000



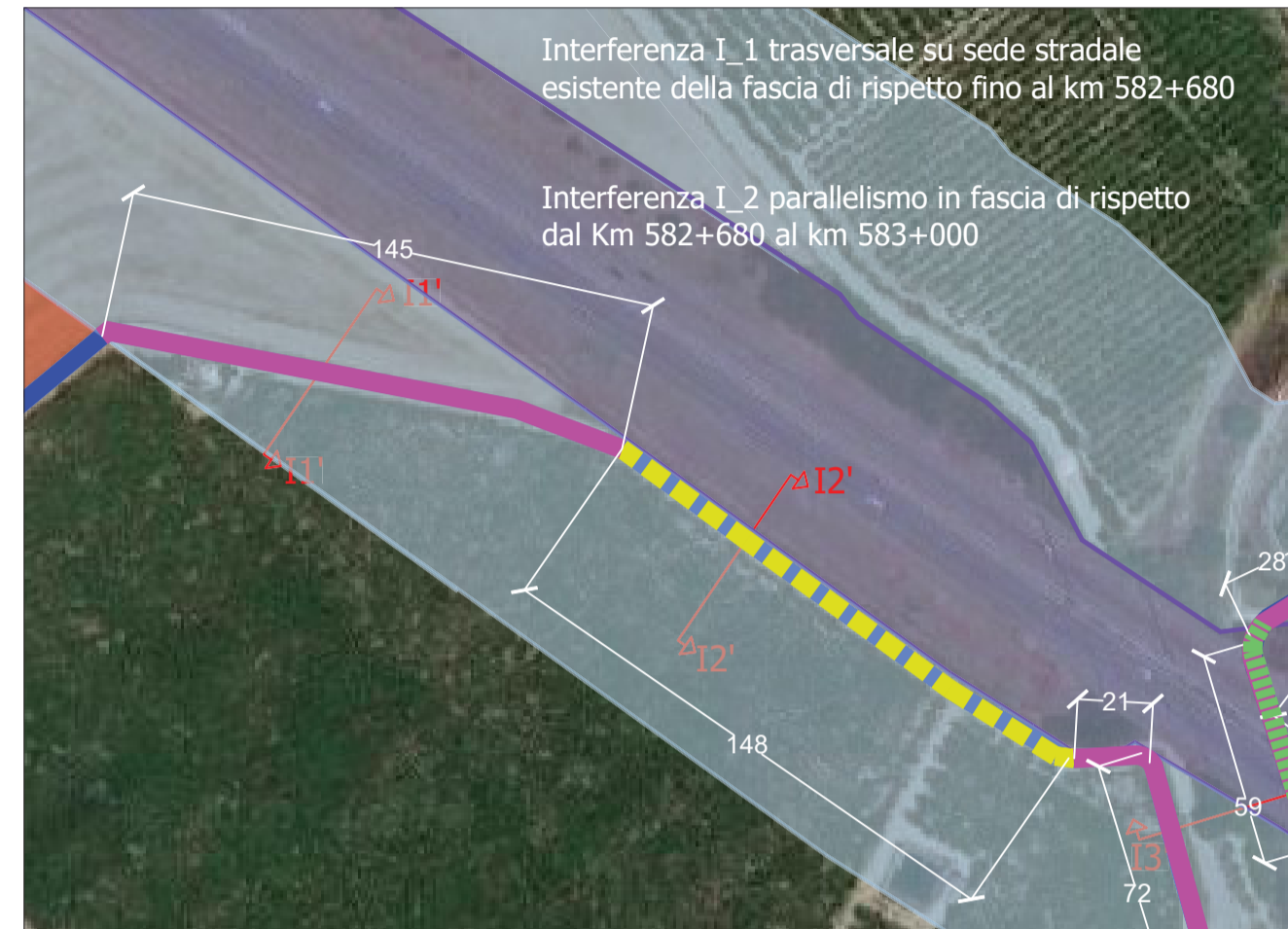
Inquadramento territoriale su CTR

Scala 1:25.000

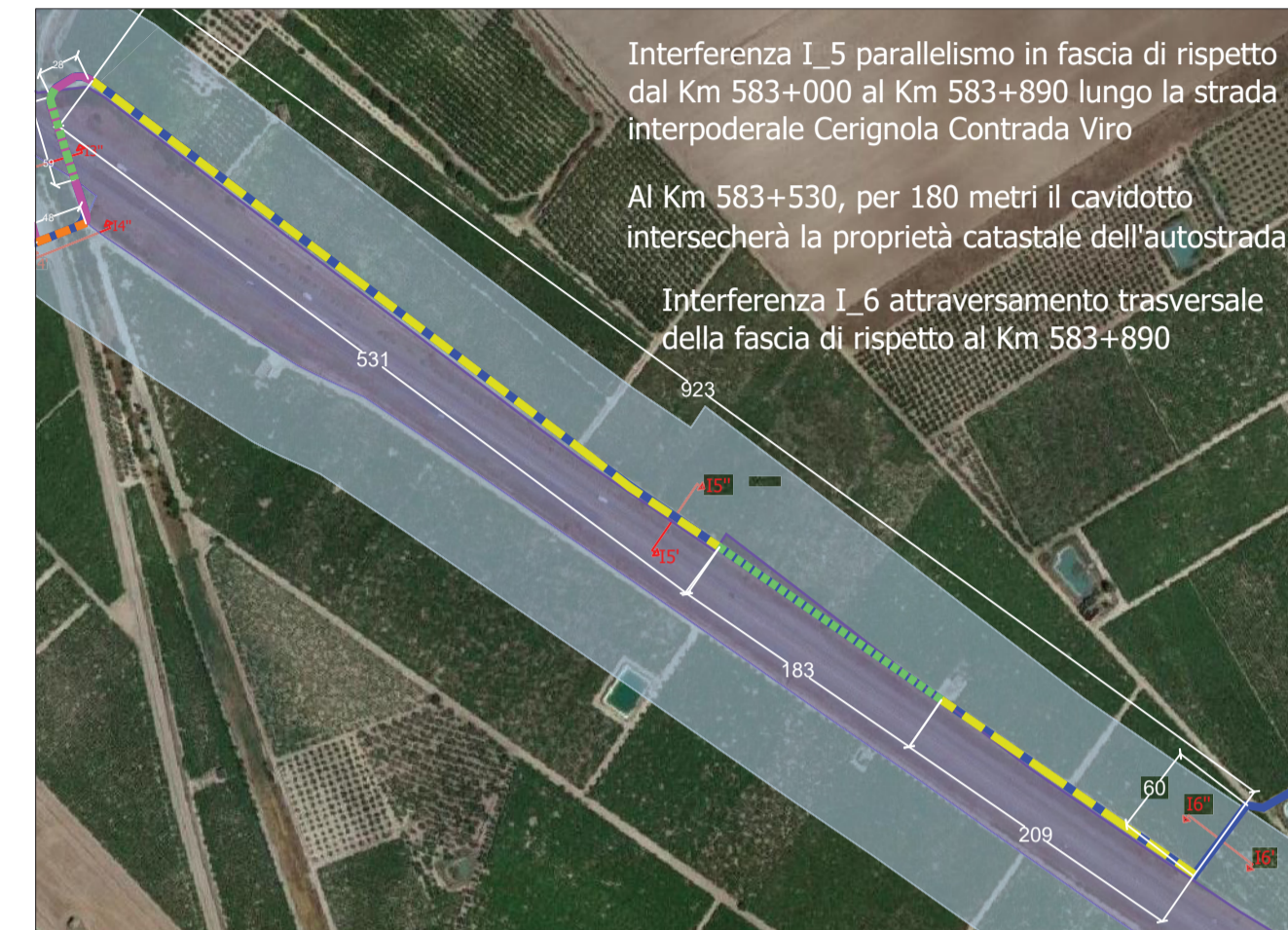


Inquadramento territoriale su ORTOFOTO

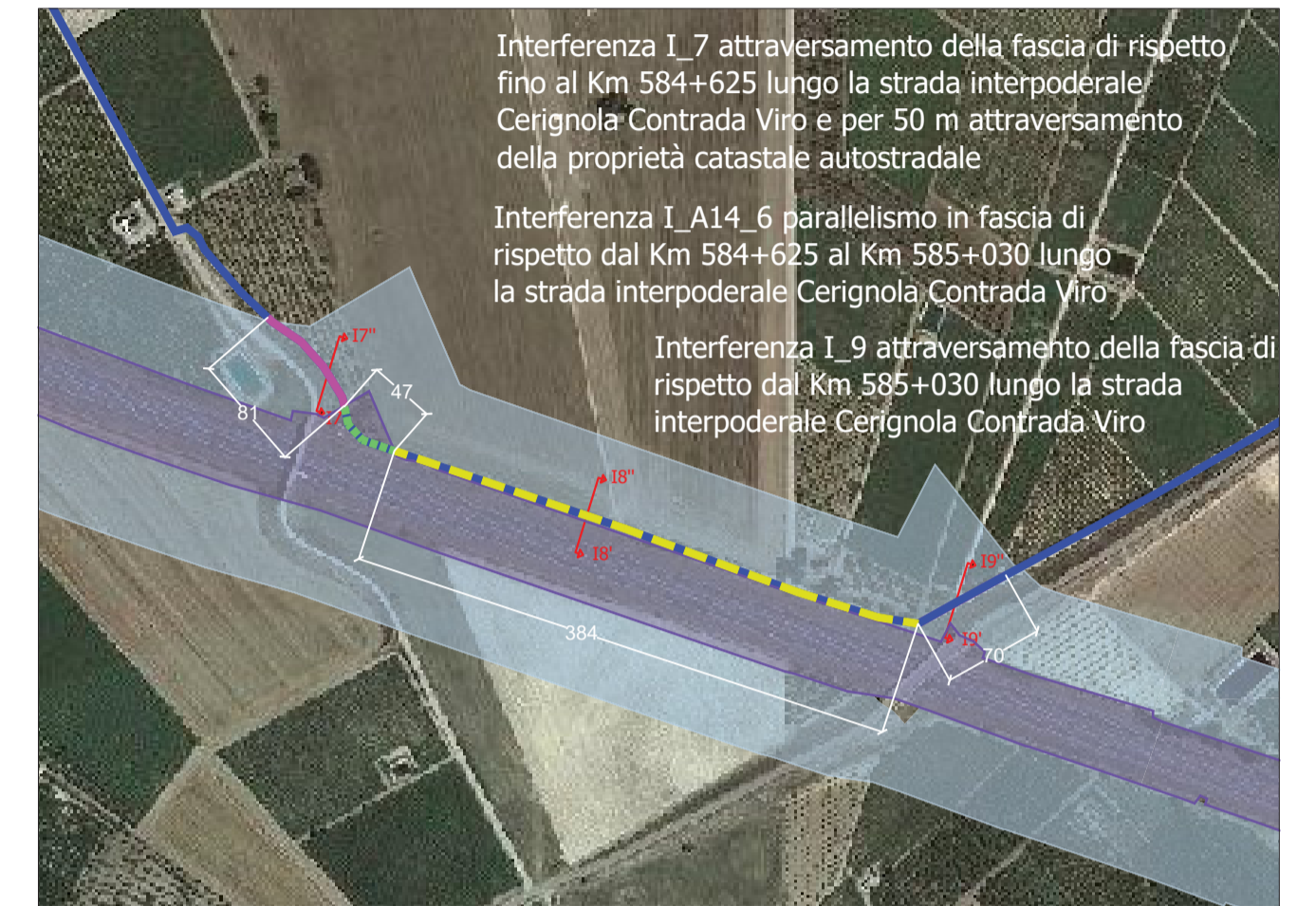
Scala 1:25.000



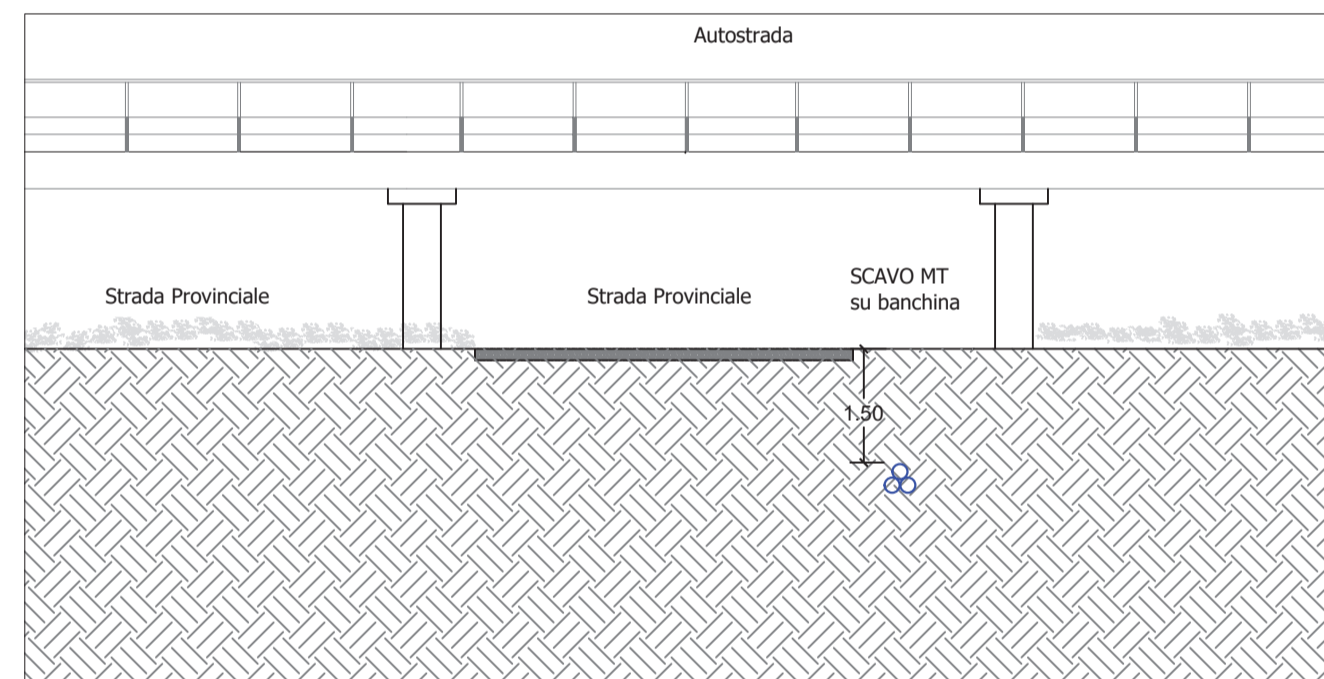
Scala 1:200



Scala 1:500

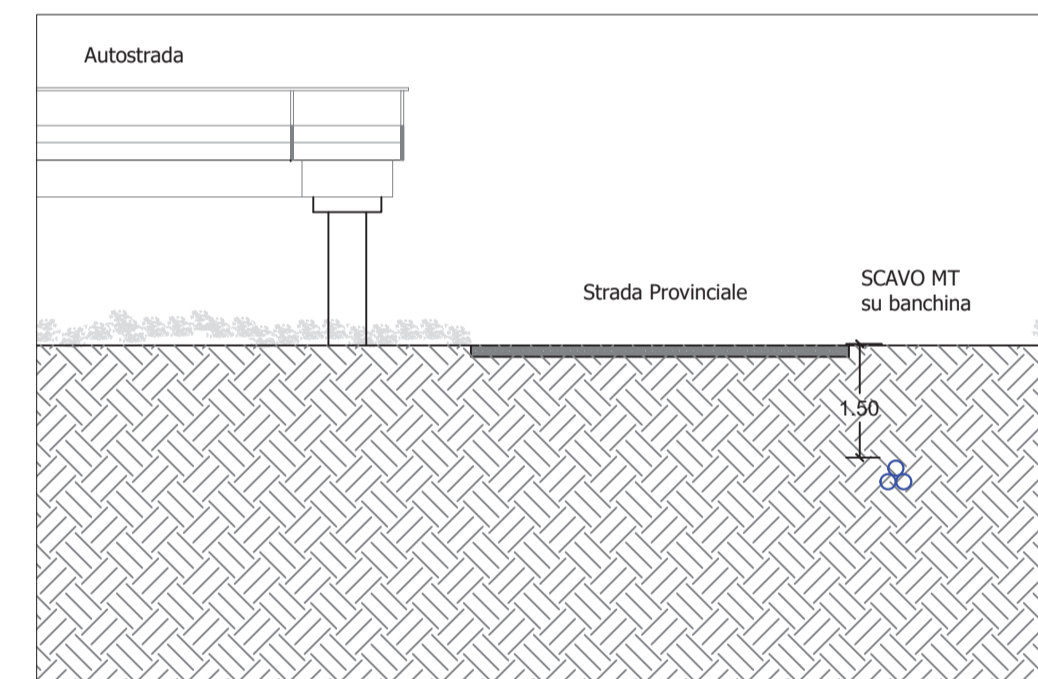


Scala 1:500



Particolare in sezione - Interferenza-attraersamento su strada esistente

Scala 1:100



Particolare in sezione - Interferenza parallelismo

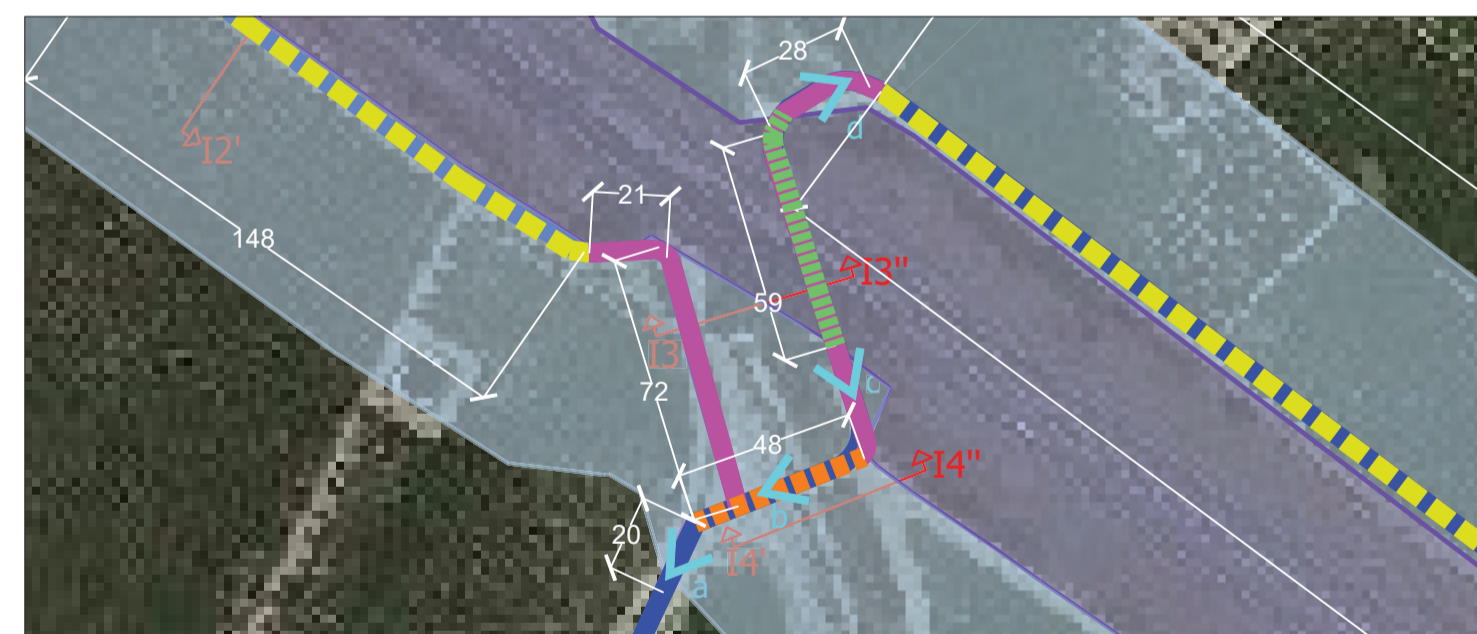
Scala 1:100



VISTA a



VISTA b



Scala 1:200

Interferenza 1_3 sotto-attraersamento alla prog. Km 583+000 lungo la strada interpodereale Cerignola Contrada Viro e la parallela Strada Provinciale 72

Lungo la strada sterrata interpodereale al km 583 il cavidotto intersecherà la proprietà catastale per circa 60 m.

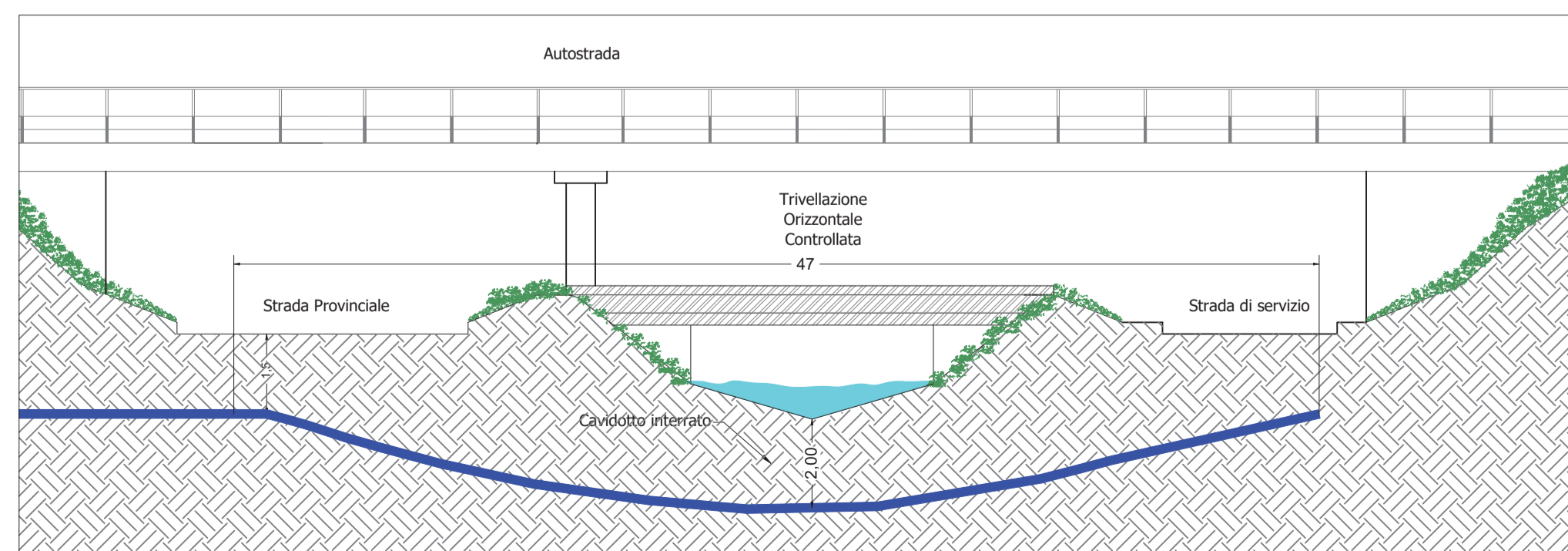
Interferenza 1_4 sotto-attraersamento alla prog. Km 583+000 in TOC in corrispondenza del canale in fascia di rispetto autostradale



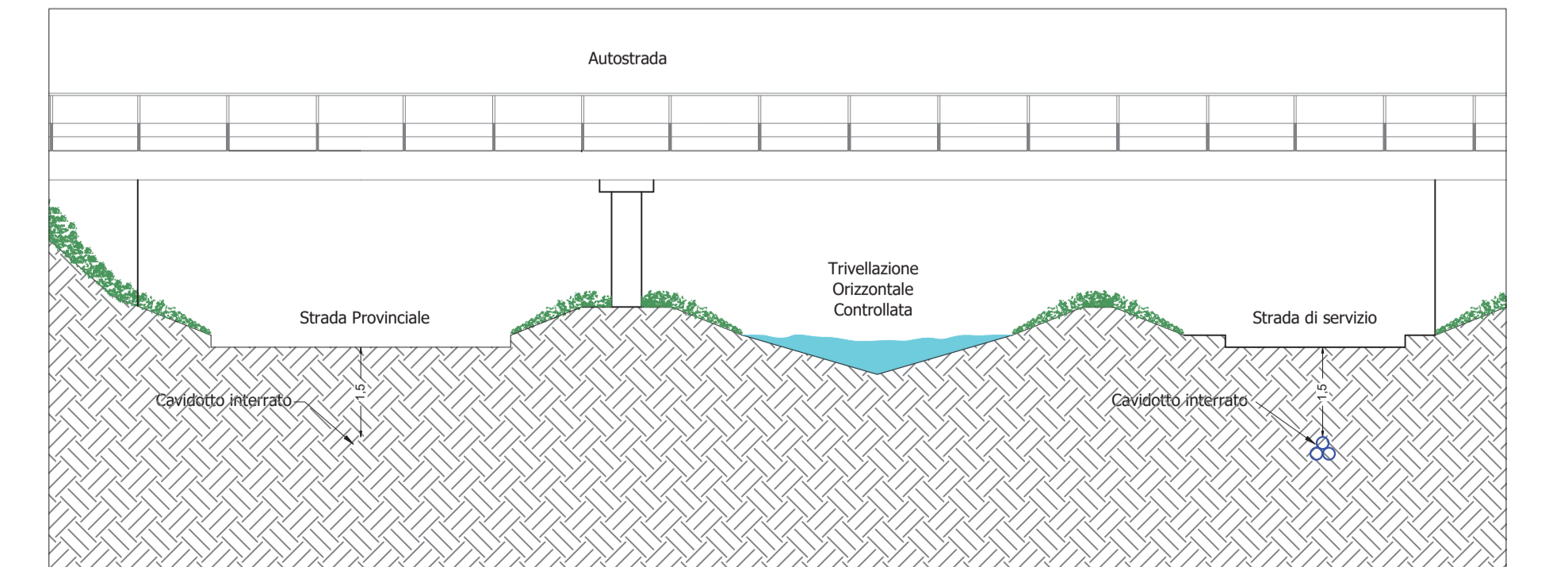
VISTA c



VISTA d



Particolare sezione - Interferenza attraversamento in TOC 14'-14''



Particolare sezione - Interferenza attraversamento TOC 13'-13''