

IMPIANTO AGRIVOLTAICO DI PRODUZIONE DI ENERGIA ELETTRICA DA FONTE FOTOVOLTAICA DELLA POTENZA DI CIRCA 60,032 MW_p IN AGRO DI ORTA NOVA (FG) LOCALITA' "LA FICORA" E DELLE RELATIVE OPERE CONNESSE IN AGRO DI CERIGNOLA (FG)



Tecnico
ing. Danilo POMPONIO

Collaborazioni (o altre cariche)

ing. Milena MIGLIONICO
ing. Giulia CARELLA
ing. Tommaso MANCINI
ing. Antonio CRISAFULLI
ing. Fabio MASTROSERIO
ing. Stefania SAMMARTINO
ing. Ilaria Pierri
arch. Angela LA RICCIA
dott. pianif. Antonio SANTANDREA

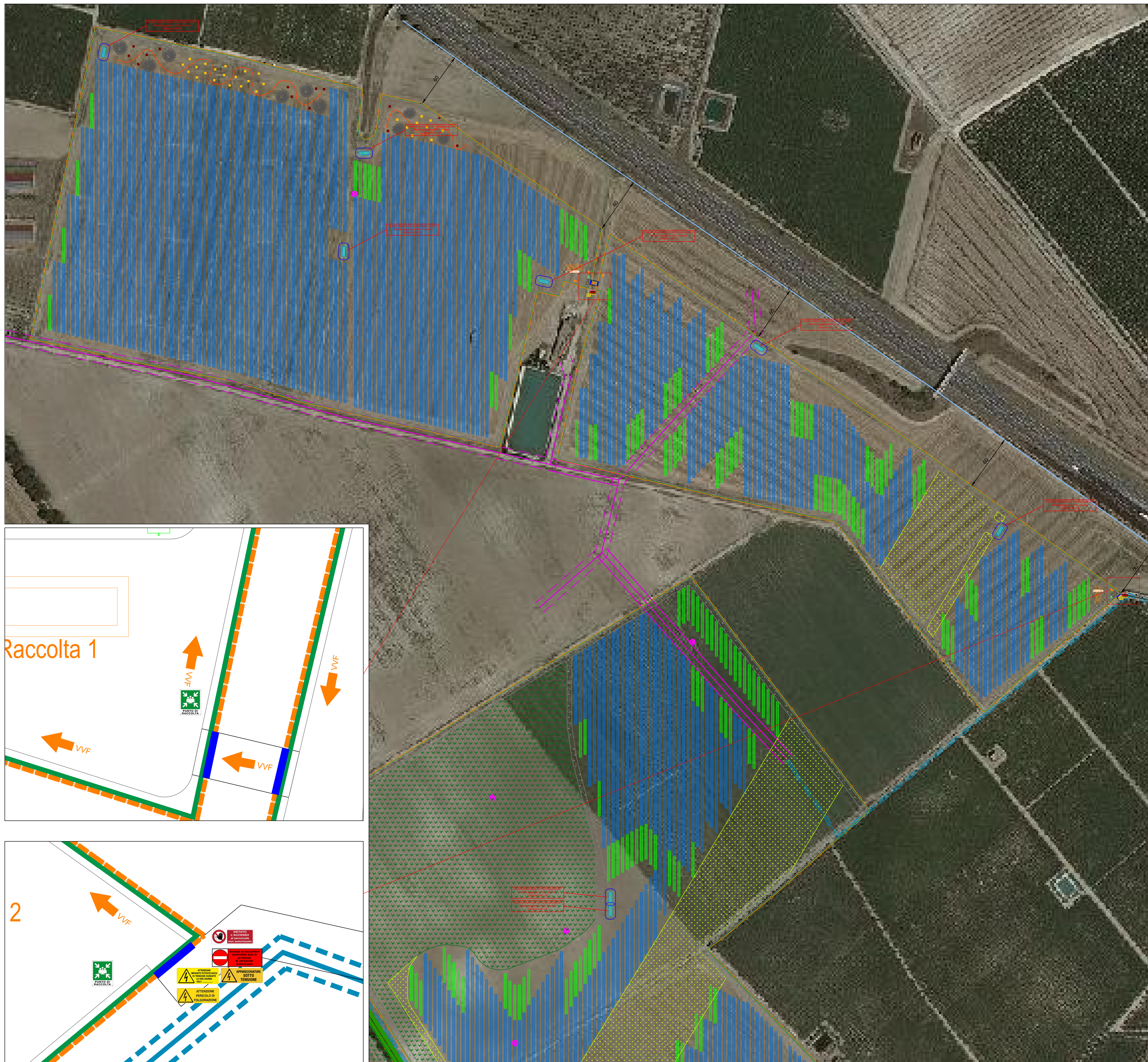
Responsabile commessa
ing. Danilo POMPONIO



TAVOLA	TITOLO	COMMESSA	TIPOLOGIA
P25	PLANIMETRIA SEGNALETICA E DISTANZE DI SICUREZZA VVF	19049	D
REVISIONE		CODICE ELABORATO	
00		DW19049D-P25	
FOGLIO		SOSTITUISCE	SOSTITUITO DA
1/4		CODICE ELABORATO	CODICE ELABORATO
REV	DATA	MODIFICA	
00	10/05/2022	Emissione	
01			
02			
03			
04			
05			

LEGENDA

- Moduli fotovoltaici - Stringhe da 28 moduli
- Moduli fotovoltaici - Stringhe da 56 moduli
- Strade interne
- Strade di accesso
- Recinzione e cancello di ingresso (larghezza minima 3,5 m)
- Mitigazione
- Cabine di conversione e trasformazione
- Cabine di raccolta e monitoraggio
- Magazzino e control room
- Elettrodotto aereo AT esistente e relativa fascia di rispetto
- Elettrodotto aereo MT esistente e relativa fascia di rispetto
- Elettrodotto aereo BT esistente e relativa fascia di rispetto
- Viale alberato
- Condotte idriche interraste esistenti
- Pozzi esistenti da dismettere
- Distanza dalle cabine (≥4 m)
- ATTENZIONE PERICOLO DI FOLGORAZIONE**
- ATTENZIONE PERICOLO DI SOVRATENSIONE**
- VIETATO L'ACCESSO AL PERSONALE NON AUTORIZZATO**
- VIETATO L'ACCESSO AI SOCCORRITORI CONSENTITO SOLO IN PRESENZA DI PERSONALE AUTORIZZATO**
- PUNTO DI RACCOLTA**
- VVF** - Percorso Vigili del Fuoco
- ATTENZIONE PERICOLO DI SOVRATENSIONE DURANTE LE ORE DIURNE**



BELENOS S.r.l.

IMPIANTO AGRIVOLTAICO DI PRODUZIONE DI ENERGIA ELETTRICA DA FONTE FOTOVOLTAICA DELLA POTENZA DI CIRCA 60,032 MWp IN AGRO DI ORTA NOVA (FG) LOCALITA' "LA FICORA" E DELLE RELATIVE OPERE CONNESSE IN AGRO DI CERIGNOLA (FG)



Tecnico
ing. Danilo POMPONIO

Collaborazioni (o altre cariche)

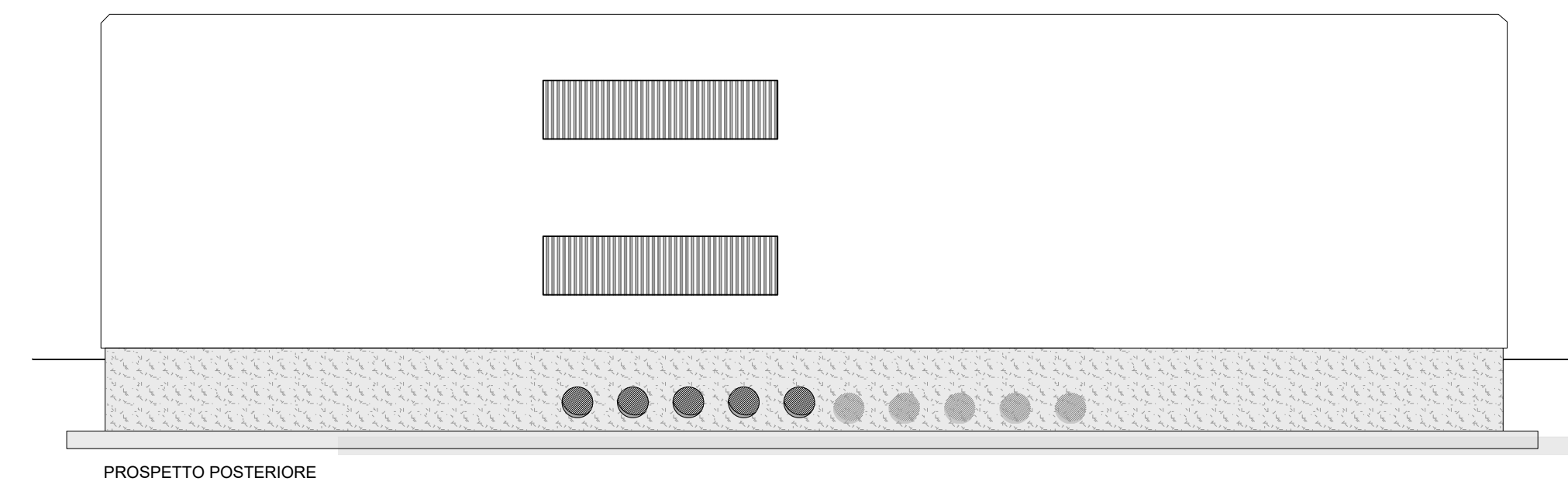
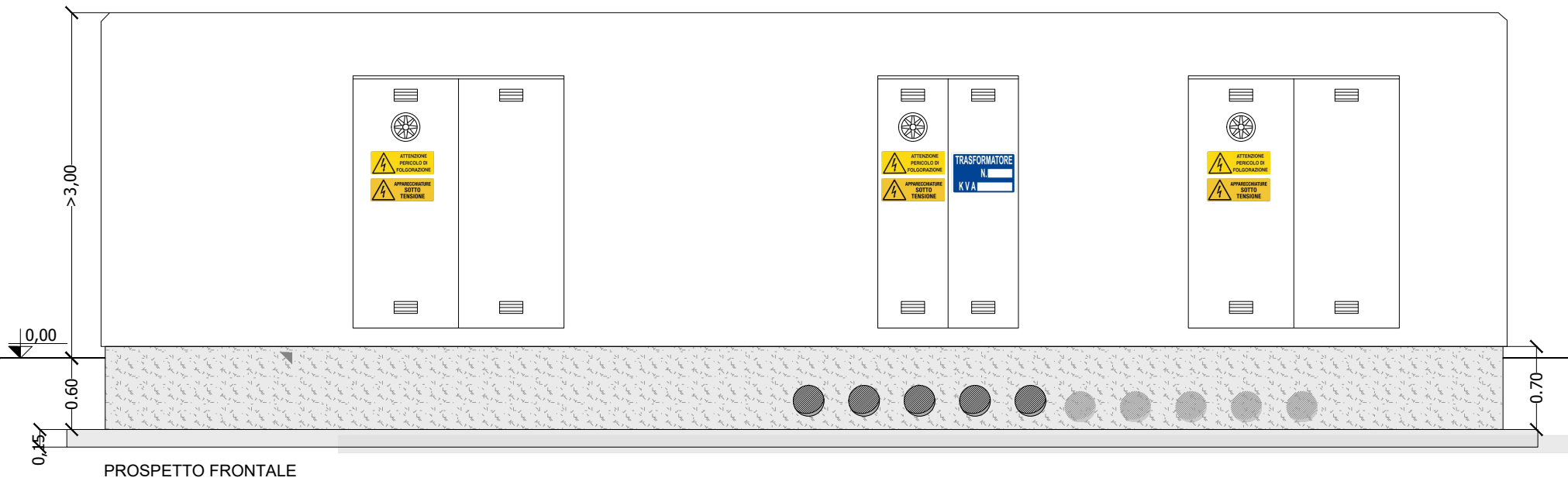
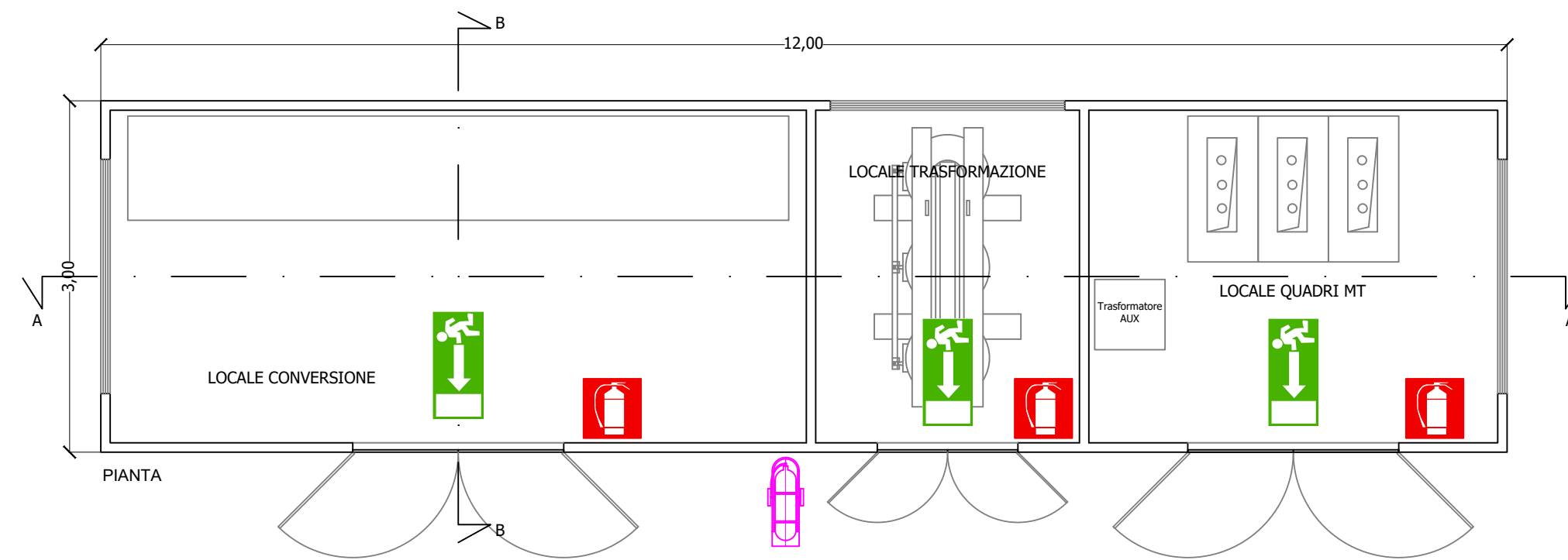
ing. Milena MIGLIONICO
ing. Giulia CARELLA
ing. Tommaso MANCINI
ing. Antonio CRISAFULLI
ing. Fabio MASTROSERIO
ing. Valentina SAMMARTINO
ing. Stefania DE CARO
ing. Ilaria Pierri
arch. Angela LA RICCIA
dott. pianif. Antonio SANTANDREA

Responsabile commessa
ing. Danilo POMPONIO

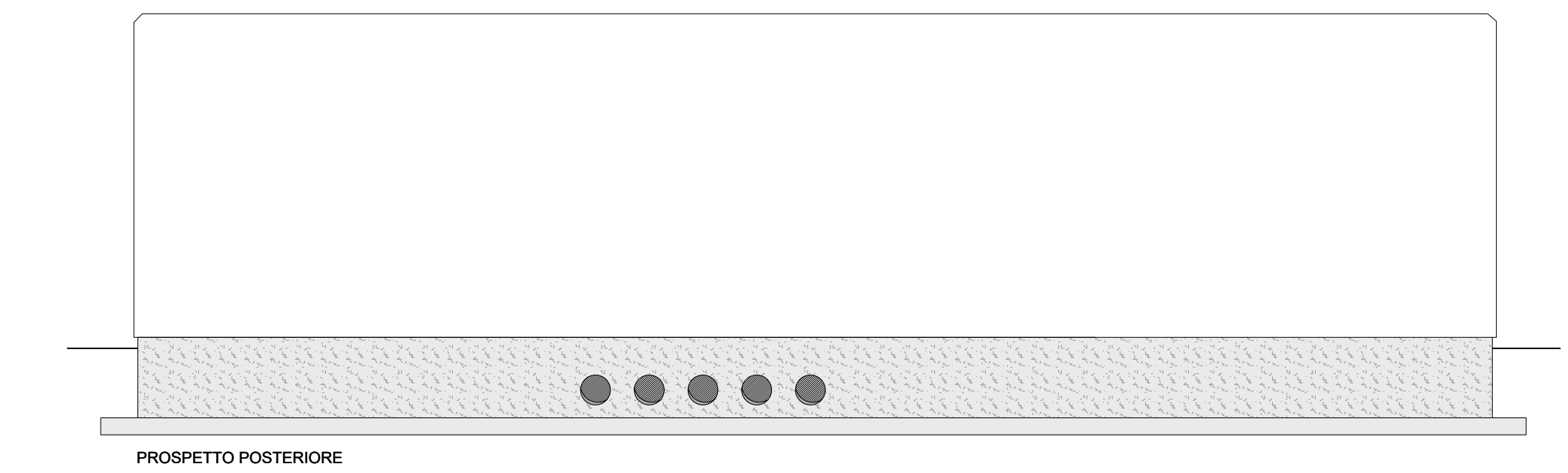
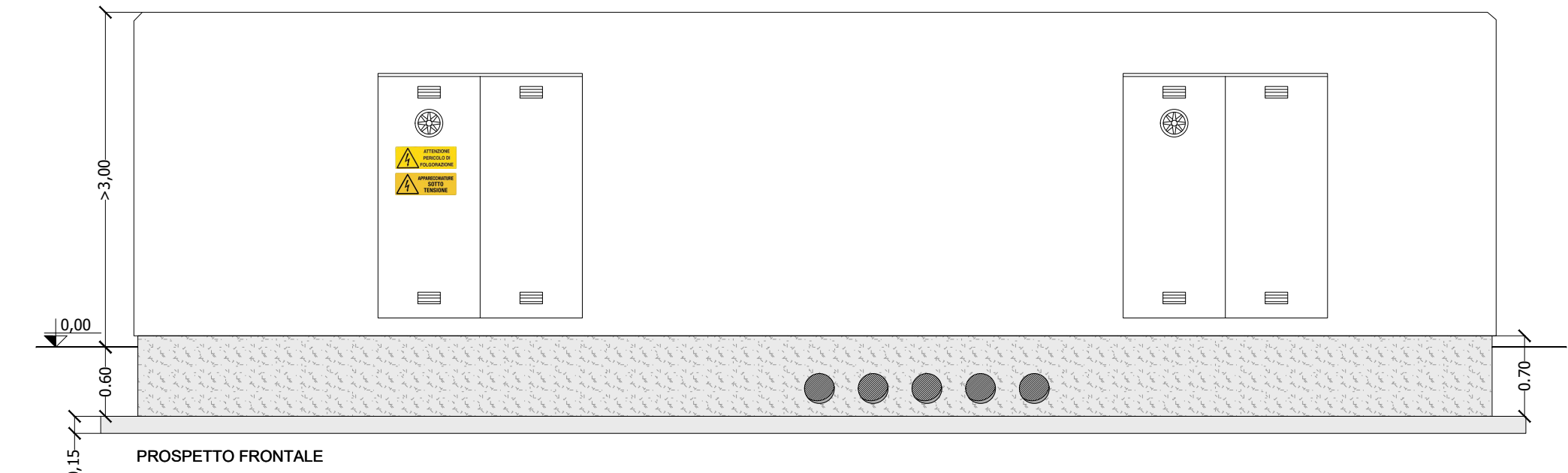
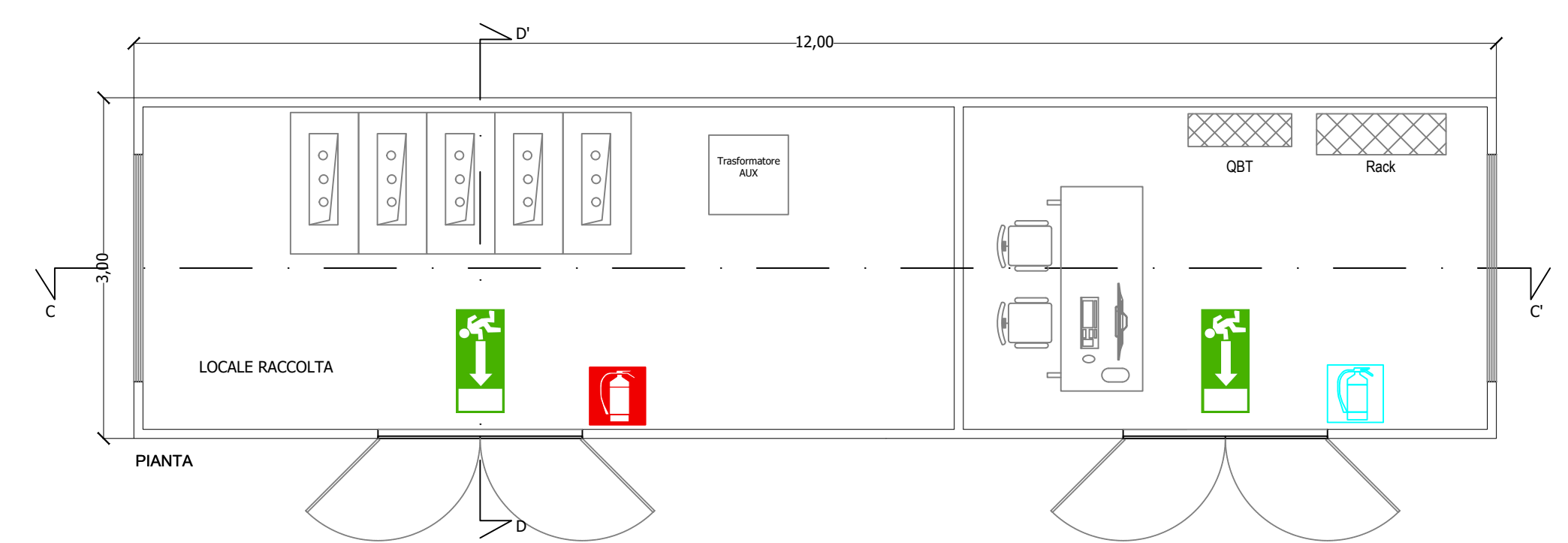


TAVOLA	TITOLO	COMMESSA	TIPOLOGIA
P25	PLANIMETRIA SEGNALETICA E DISTANZE DI SICUREZZA VVF	19049	D
REVISIONE		CODICE ELABORATO	
00		DW19049D-P25	
FOGLIO	Tutte le informazioni tecniche contenute nel presente documento sono di proprietà esclusiva dello Studio Tecnico BFP S.r.l. e non possono essere riprodotte, divulgate o comunque utilizzate senza la sua preventiva autorizzazione scritta. All technical information contained in this document is the exclusive property of Studio Tecnico BFP S.r.l. and may neither be used nor disclosed without its prior written consent. (art. 2575 C.c.)	SOSTITUISCE	SOSTITUITO DA
3/4		CODICE ELABORATO	CODICE ELABORATO
REV	DATA	MODIFICA	NOME FILE
00	10/05/2022	Emissione	SCALA
01			1:50
02			
03			
04			
05			

CABINA DI CONVERSIONE E TRASFORMAZIONE



CABINA DI RACCOLTA



LEGENDA CARTELLONISTICA

- ATTENZIONE PERICOLO DI FOLGORAZIONE** Pericolo di folgorazione
- APPARECCHIATURE SOTTO TENSIONE** Apparecchiature sotto tensione
- Via di esodo**
- TRASFORMATORE**
 N.
 KVA
 Locale trasformatore

LEGENDA PROTEZIONE ANTINCENDIO SOTTOSTAZIONE

SIMBOLO	QUANT.	DESCRIZIONE
	4	Estintore portatile a polvere - 6 kg (classe 21-A, 113 B-C)
	61	Estintore portatile a CO2 - 5kg
	19	Estintore carellato a CO2 - 27 kg

IMPIANTO AGRIVOLTAICO DI PRODUZIONE DI ENERGIA ELETTRICA DA FONTE FOTOVOLTAICA DELLA POTENZA DI CIRCA 60,032 MWp IN AGRO DI ORTA NOVA (FG) LOCALITA' "LA FIGORA" E DELLE RELATIVE OPERE CONNESSE IN AGRO DI CERIGNOLA (FG)



Tecnico
ing. Danilo POMPONIO

Collaborazioni (o altre cariche)

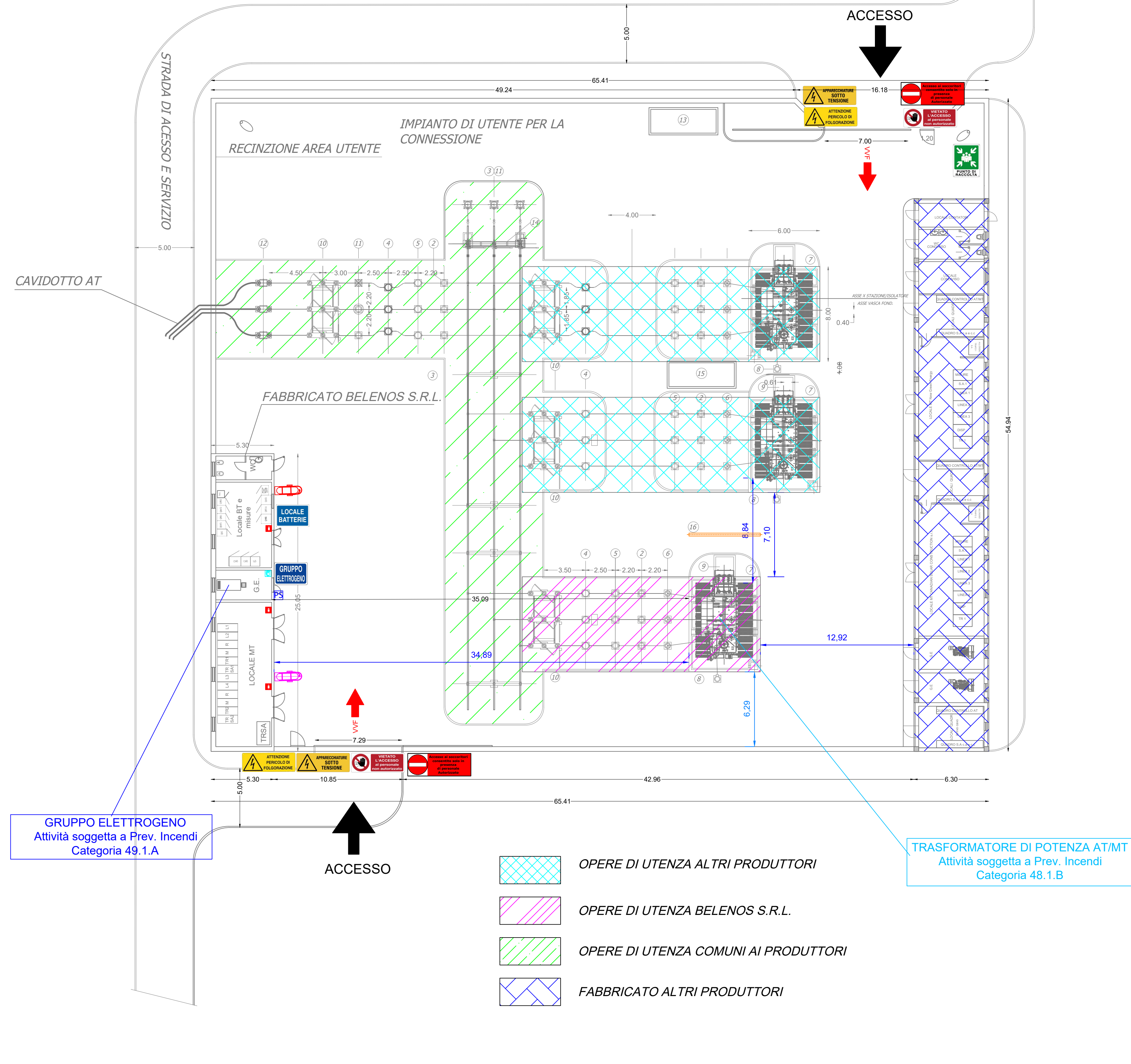
ing. Milena MIGLIORICO
ing. Giulia CARELLA
ing. Tommaso MANCINI
ing. Antonio CRISAFULLI
ing. Fabio MASTROSERIO
ing. Valentina SAMMARTINO
ing. Stefania DE CARO
ing. Maria Pileri
arch. Angela LA RICCIA
dott. pianif. Antonio SANTANDREA

Responsabile commessa
ing. Danilo POMPONIO



LEGENDA DISPOSITIVI ELETTROMECCANICI A.T.			
pos.	Descrizione	pos.	Descrizione
1	Sezionatore tripolare orizzontale	7	Trasformatore di potenza trifase 30/150 kV
2	Trasformatore di tensione induttivo 150 kV	8	M.A.T. neutro
3	Elemento tripolare sbarra con sostegno	9	Arrivo cavi HT
4	Interruttore tripolare 150 kV	10	Sezionatore tripolare orizzontale con sbarre di sbarra
5	Trasformatore di corrente 150 kV	11	Trasformatore di tensione capacitivo 150 kV
6	Scaricatori di tensione 150 kV	12	Terminali cavi AT e Scaricatori AT
13	Vasca acqua per VV.FF	14	Sezionatore tripolare con sbarre di messa a terra e terminali 150 kV comando manuale
15	Vasca raccolta olio	16	Porte divisorie resistenti al fuoco con protezione non inferiore ad E 30

TAVOLA	TITOLO	COMMESSA	TIPOLOGIA
P25	PLANIMETRIA SEGNALETICA E DISTANZE DI SICUREZZA VVF	19049	D
REVISIONE		CODICE ELABORATO	
00		DW19049D-P25	
FOGLIO		SOSTITUISCE	SOSTITUITO DA
4/4		CODICE ELABORATO	CODICE ELABORATO
REV	DATA	MODIFICA	DISEGNATO
00	10/05/2022	Emissione	Mancini
			Migliorico
			Pomponio



Planimetria sottostazione AT/MT - Scala 1:200



Inquadramento sottostazione AT/MT - Scala 1:500

LEGENDA PROTEZIONE ANTINCENDIO		
SIMBOLO	QUANT.	DESCRIZIONE
	1	Estintore portatile a polvere 6 kg (classe 21-A, 113 B-C)
	3	Estintore portatile a CO2 5kg
	1	Estintore carellato a polvere 50 kg
	1	Estintore carellato a CO2 27 kg
	1	Pulsante di sgancio gruppo elettrogeno

Distanza di Sicurezza Interna
Distanza di Protezione
Distanza di sicurezza esterna

LEGENDA	
	Perticolo di esplosione
	Apparecchiature sotto tensione
	Vietato l'accesso al personale non autorizzato
	Accesso ai soccorsi consentito solo in presenza di personale autorizzato
	Locali contenenti batterie
	Gruppo elettrogeno
	Punto di raccolta
	N.1 Percorso Vigili del Fuoco (Disaggregazione a terra)
	Visibilità di nuova realizzazione