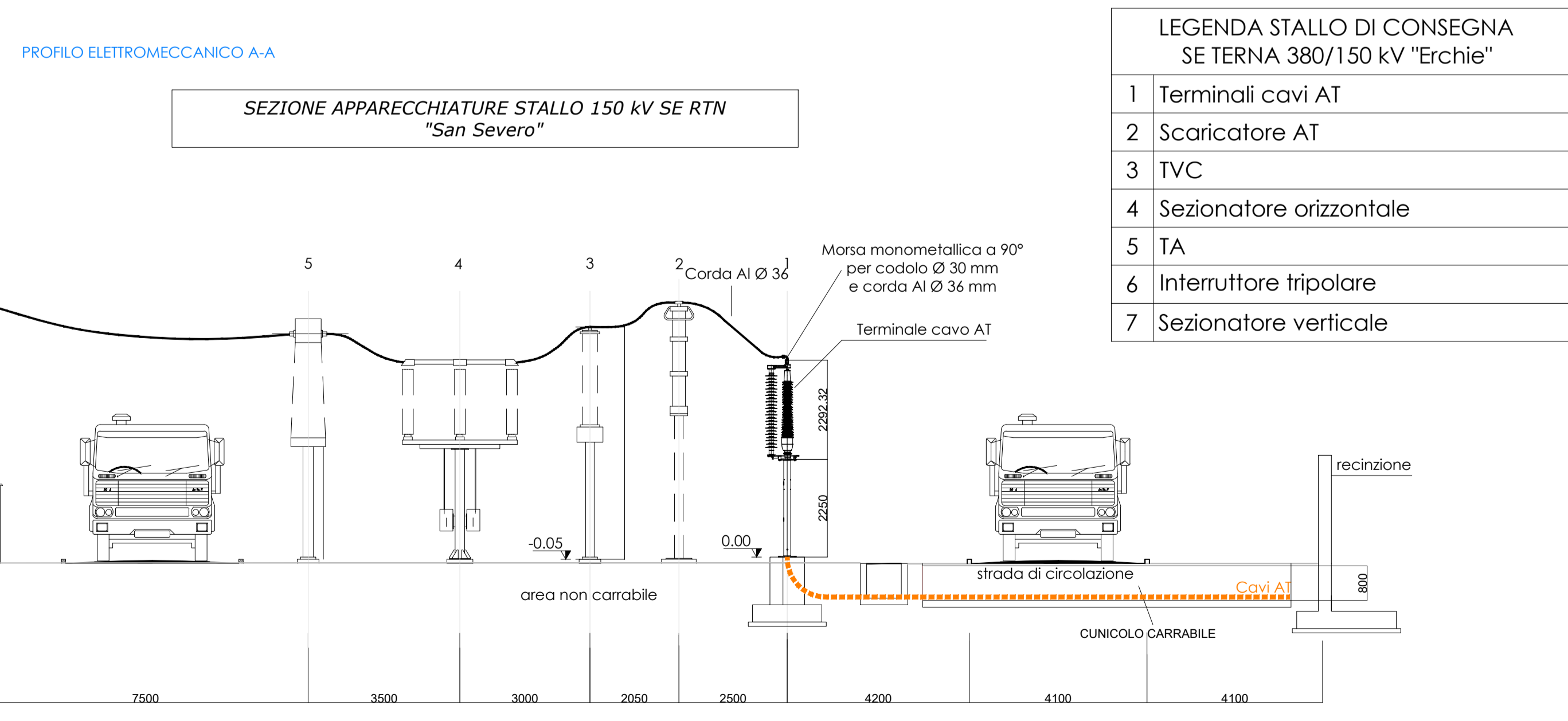
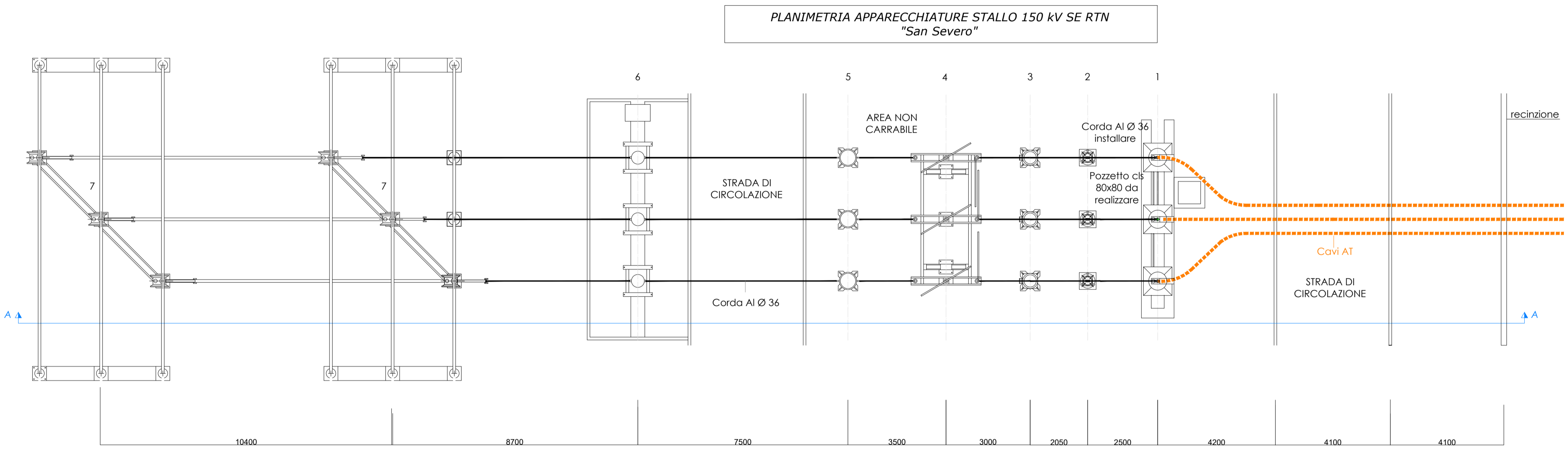


LEGENDA

	INGRESSO TERMINAZIONE AT
	AUTOTRASFORMATORE
	INTERRUTTORE
	SEZIONATORE DI M.A.T.
	SEZIONATORE
	SEZIONATORE COMBINATO LINEA/TERRA
	SCARICATORE
	TRASFORMATORE DI CORRENTE
	TRASFORMATORE DI TENSIONE



LEGENDA STALLO DI CONSEGNA SE TERNA 380/150 kV "Erchie"

1	Terminali cavi AT
2	Scaricatore AT
3	TVC
4	Sezionatore orizzontale
5	TA
6	Interruttore tripolare
7	Sezionatore verticale

MINISTERO DELLA TRANSIZIONE ECOLOGICA
Direzione Generale per la Crescita Sostenibile e la qualità dello Sviluppo
Divisione V - Sistemi di Valutazione Ambientale

REGIONE PUGLIA **PROVINCIA DI FOGGIA**

SAN SEVERO "Capobianco"
54.232 kWp

MY SUN **METKA METKA EGN**

Progettazione e coordinamento	dott. arch. Roberto CARLUCCIO via Nino Bixio 60/b 72023 Mesagne (BR) - Italy	Prog. Impianto fotovoltaico	BFP via Napoli n° 363/1 70132 Bari - Italy
Studio Geologico	dott. geol. Luisiana SERRAVALLE via Puglie n° 1 72027 S. Pietro Vernotico (BR) - Italy	Prog. Cavidato e autorizzazione	3E Ingegneria srl via G. Volpe n° 92 56121 Pisa - Italy
Studio Agronomico	dott. Alessandro COLUCCI via Monte Sarago n° 3 72017 Ostuni (BR) - Italy	Studio Idrraulico	RUWA srl acqua territorio energia via C. Pisacane n° 25F 88100 Catanzaro - Italy

Progetto di un impianto fotovoltaico di 54.232 kWp nel comune di SAN SEVERO

Foglio: A - Progetto Definitivo
Nome tabella: Capobianco_Tavola_A31
Descrizione elaborato: Assieme Opere di Rete e di Utente - Dettaglio Ingresso Stallo RTN 3 di 3
Scala: 1:100

Revisione	18/07/2022	Emisione	Elaborazione	Verifica
			3E Ingegneria	Metka EGN

Codice Pratica
"San Severo Capobianco"