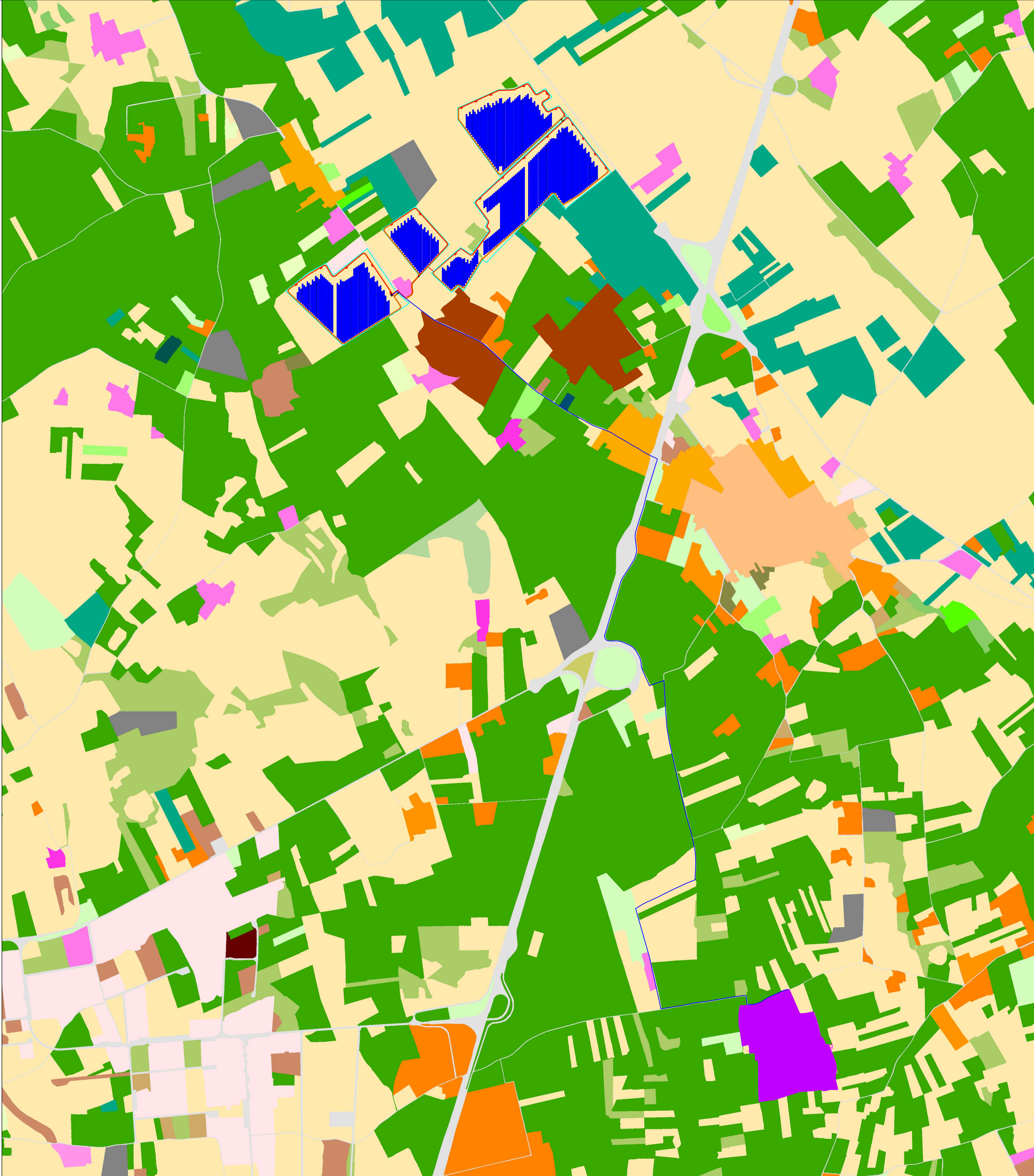


Legenda Uso del Suolo			
I Livello	II Livello	III Livello	IV Livello
1 Superfici urbane	1.1 Insediamento residenziale	1.1.1 Insediamento continuo	1.1.1.1 Tessuto residenziale continuo, denso e denso
			1.1.1.2 Tessuto residenziale continuo, denso più recente, basso
			1.1.1.3 Tessuto residenziale continuo, denso più recente, alto
		1.1.2 Insediamento discontinuo	1.1.2.1 Tessuto residenziale discontinuo
			1.1.2.2 Tessuto residenziale rado e nucleiforme
			1.1.2.3 Tessuto residenziale sparso
	1.2 Insediamento produttivo, dei servizi generali pubblici e privati, della rete e delle aree infrastrutturali	1.2.1 Insediamento industriale, commerciale e dei grandi impianti di servizi	1.2.1.1 Insediamento industriale o artigianale con spazi annessi
			1.2.1.2 Insediamento commerciale
			1.2.1.3 Insediamento dei grandi impianti di servizi pubblici e privati
			1.2.1.4 Insediamenti ospedalieri
			1.2.1.5 Insediamenti degli impianti tecnologici
			1.2.1.6 Insediamenti produttivi agricoli
		1.2.1.7 Insediamenti in disuso	
		1.2.2 Piazze ed aree infrastrutturali	1.2.2.1 Piazze stradali e spazi accessori (svuotati, esoneri di servizio, aree di parcheggio, ecc.)
			1.2.2.2 Riti ferroviari compresi le superfici annessi
1.2.2.3 Grandi impianti di concentrazione e smistamento merci			
1.2.2.4 Aree per impianti delle telecomunicazioni			
1.2.2.5 Riti ed aree per la distribuzione, la produzione e il trasporto dell'energia			
1.2.3 Aree portuali			
1.2.4 Aree aeroportuali ed elporti			
1.3 Aree esaltative, cimiteri, discariche e terreni annessi ed abbandonati	1.3.1 Aree esaltative	1.3.1.1 Campi, strutture turistiche ricettive e benemerite o simili	
		1.3.1.2 Aree sportive (calcio, atletica, tennis, golf, ecc.)	
		1.3.1.3 Parchi di divertimento (acquedotti, zoo, etc.)	
	1.3.2 Discariche e depositi di rifiuti	1.3.2.1 Discariche	
		1.3.2.2 Depositi di rifiuti a cielo aperto, cimiteri di autoveicoli	
		1.3.2.3 Suoli rimangiati ed annessi	
1.3.3 Cimiteri	1.3.3.1 Cimiteri, spazi in costruzione e scavi		
	1.3.3.2 Suoli rimangiati ed annessi		
	1.3.3.3 Suoli rimangiati ed annessi		
1.4 Aree verdi urbanizzate	1.4.1 Aree verdi urbane	1.4.1.1 Aree verdi urbane	
		1.4.1.2 Aree ricreative e sportive	
		1.4.1.3 Aree verdi urbane	
	1.4.2 Aree verdi rurali	1.4.2.1 Aree verdi rurali	
2 Superfici agricole utilizzate	2.1 Seminati	2.1.1 Seminati in aree non irrigue	2.1.1.1 Seminati semplici in aree non irrigue
			2.1.1.2 Colture orticole in pieno campo, in serra o sotto plastica in aree non irrigue
		2.1.2 Seminati in aree irrigue	2.1.2.1 Seminati semplici in aree irrigue
			2.1.2.2 Colture orticole in pieno campo, in serra o sotto plastica in aree irrigue
	2.2 Colture permanenti	2.2.1 Vigneti	
		2.2.2 Frutteti e tutti restori	
		2.2.3 Olivi	
		2.2.4 Altre colture permanenti	
	2.3 Prati stabili (braggere permanenti)	2.3.1 Superfici a copertura erbacea densa	
		2.3.2 Prati stabili	
		2.3.3 Prati stabili	
		2.3.4 Prati stabili	
	2.4 Zone agricole eterogenee	2.4.1 Colture temporanee associate a colture permanenti	
		2.4.2 Sistemi culturali e pastorali complessi	
		2.4.3 Aree prevalentemente occupate da colture agrarie con presenza di spazi naturali	
2.4.4 Aree agrivoltine			
3 Superfici boscate ed altre ambienti naturali	3.1 Aree boscate	3.1.1 Boschi di latifoglie	
		3.1.2 Boschi di conifere	
		3.1.3 Boschi misti di conifere e latifoglie	
		3.1.4 Prati arborei e pascoli arborei	
	3.2 Ambienti caratterizzati da vegetazione prevalentemente erbacea in evoluzione naturale	3.2.1 Aree a parco naturale praterie, incolti	
		3.2.2 Cespugliati e arbustivi	
		3.2.3 Aree a vegetazione subacquea	
		3.2.4 Aree a vegetazione arborea e arbustiva in evoluzione	
	3.3 Aree aperte con vegetazione erbacea in evoluzione	3.3.1 Spagne, dune e sabbie	
		3.3.2 Rocce nude, faliese, affioramenti	
		3.3.3 Aree con vegetazione rada	
		3.3.4 Aree interessate da incendi o da altri eventi dannosi	
4 Ambiente urbano	4.1 Zone urbane interne	4.1.1 Prati urbani	
		4.1.2 Prati urbani	
		4.1.3 Prati urbani	
	4.2 Zone urbane marine	4.2.1 Prati salmastri	
		4.2.2 Saline	
		4.2.3 Zone interali marine	
5 Ambiente delle acque	5.1 Acque continentali	5.1.1 Corsi d'acqua, canali e dighe	5.1.1.1 Fiumi, torrenti e fosse
			5.1.1.2 Canali e dighe
		5.1.2 Bacini d'acqua	5.1.2.1 Bacini senza menefeste utilizzazioni produttive
			5.1.2.2 Bacini con prevalente utilizzazione per scopi irrigui
	5.2 Acque marine	5.2.1 Lagune, laghi e stagni costieri	
		5.2.2 Estuari	
		5.2.3 Lagune, laghi e stagni costieri	
		5.2.4 Estuari	



Legenda opere di progetto:	
	Recinzione
	Cancello d'ingresso area impianto
	Viabilità interna
	Moduli pannelli fotovoltaici
	Linea in cavo interrato MT - cavidotto MT interno
	Linea in cavo interrato MT - cavidotto esterno
	Cabina inverter
	Cabina di raccolta
	Punto di connessione e di allaccio alla RTN

**REGIONE PUGLIA
PROVINCIA DI LECCE**

Comuni:
Galatina e Galatone
Località "Santa Barbara"

PROGETTO DEFINITIVO PER LA REALIZZAZIONE DI UN IMPIANTO DI PRODUZIONE DI ENERGIA ELETTRICA DA FONTE FOTOVOLTAICA E RELATIVE OPERE DI CONNESSIONE - Potenza nominale **40.278,00 kWp in DC** e potenza in immissione di **34.000,00 kW in AC**

Codice Pratica Regione Puglia IPBXVW8

Sezione 0:
RELAZIONI GENERALI

Titolo elaborato:
RELAZIONE PAESAGGIO AGRARIO: ALLEGATO 1 " CARTA DELL'USO DEL SUOLO"

N. Elaborato: **0.4.1** Scala: **1:10000**

Committente

Galatina 1 S.r.l.
Via Francesco Scandone, 4
Monteleone (AV) - 83048
P. IVA 03108500642
galatina1@legalmail.it

Progettazione

TENPROJECT
sede legale e operativa
San Martino Scandola (BN) Località Chianarile snc Area Industriale
sede operativa
Lucera (FG) via Alfonso La Cava 114
P. IVA 01465940623
Azienda con sistema gestione qualità Certificato N. 50 100 11873

Amministratore Unico
Geom. Braccia Gerardo Carmine

Progettista
Dot. Ing. Nicola FORTE



Rev.	Data	Elaborazione	Approvazione	Emissione	DESCRIZIONE
00	Agosto 2022	SF sigla	PM sigla	NF sigla	Emissione Progetto Definitivo
Nome File sorgente		FV_GAL01.C1.PD.0.4.1.R00.dwg	Nome file stampa	FV_GAL01.C1.PD.0.4.1.R00.pdf	Formato di stampa A1