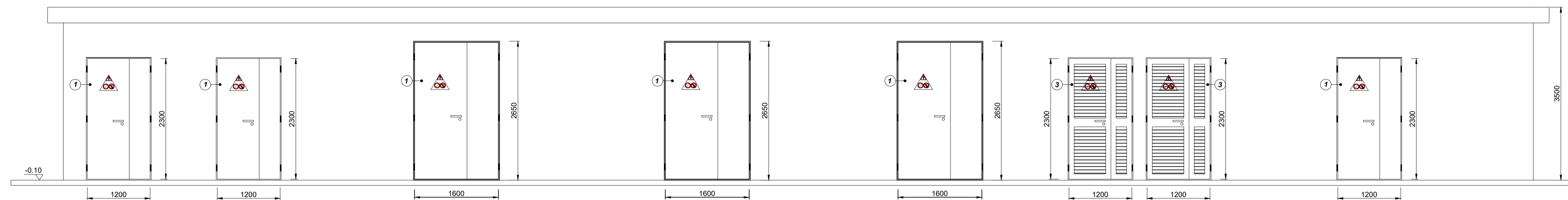
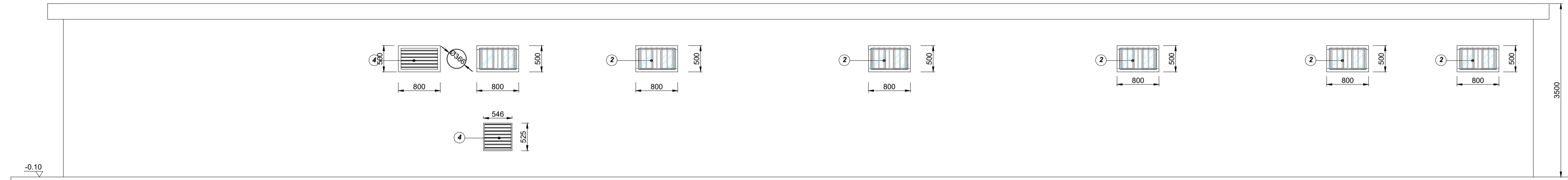


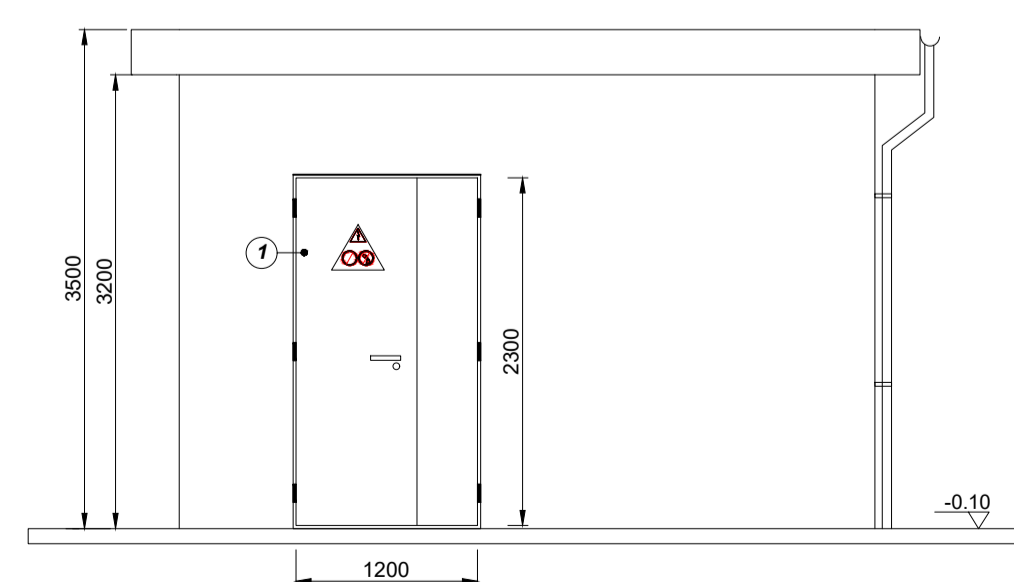
PROSPETTO "A" - scala 1:50



PROSPETTO "B" - scala 1:50



PROSPETTO "C" - scala 1:50



PROSPETTO "D" - scala 1:50



- LEGENDA**
- ① Porta con infissi in acciaio
 - ② Finestra con bastoni protettivi
 - ③ Porta alettata per locale GE
 - ④ Finestra alettata per locale TSA e GE

REGIONE PUGLIA
PROVINCIA DI LECCE

Comuni:
Galatina e Galatone
Località "Santa Barbara"

PROGETTO DEFINITIVO PER LA REALIZZAZIONE DI UN IMPIANTO DI PRODUZIONE DI ENERGIA ELETTRICA DA FONTE FOTOVOLTAICA E RELATIVE OPERE DI CONNESSIONE - Potenza nominale **40.278,00 kWp in DC** e potenza in immissione di **34.000,00 kW in AC**

Codice Pratica Regione Puglia IPBXVW8

Sezione 5:
ELABORATI PROGETTUALI SISTEMA ELETTRICO

Titolo elaborato:
STAZIONE ELETTRICA AT/MT: PIANTA, PROSPETTI E SEZIONI EDIFICIO UTENTE

N. Elaborato: 5.7

Scala: 1:50

Committente

Galatina 1 S.r.l.
Via Francesco Scandone, 4
Montella (AV) - 83048
P.IVA 03126150642
galatina1@galatinasrl.it

Amministratore Unico
Geom. Braccia Gerardo Carmine

Progettazione

TENPROJECT

sede legale e operativa
San Martino Sanitta (BN) Località Chianarile enc Area Industriale
sede operativa
Lucera (FG) via Alfonso La Cava 114
P.IVA 01485240223
Azienda con sistema gestione qualità Certificato N. 50 100 11873

Progettista
Dot. Ing. Nicola FORTE

Stampa professionale del progettista Nicola Forte

Rev.	Data	Elaborazione	Approvazione	Emissione	DESCRIZIONE
00	Agosto 2022	sigla	sigla	sigla	Emissione Progetto Definitivo
Nome File sorgente		FV.GAL01.C1.PD.5.7.R00.dwg	Nome file stampa	FV.GAL01.C1.PD.5.7.R00.pdf	Formato di stampa 610x845