

Aree ecologicamente omogenee

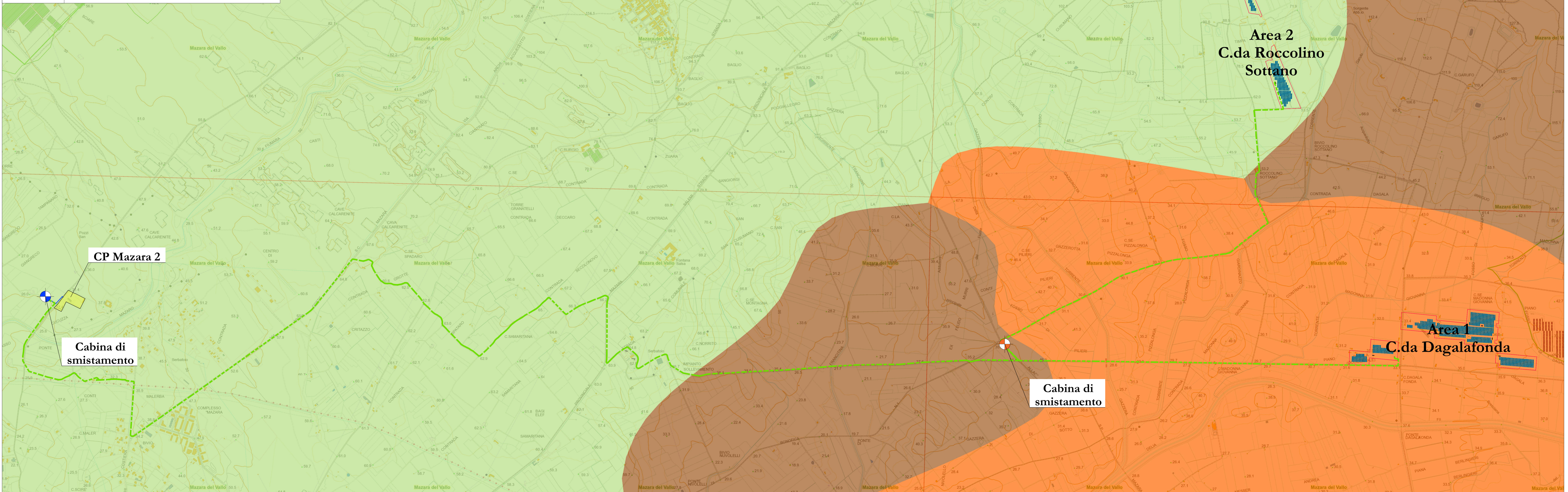
- Depositi alluvionali della fascia Temomediterranea
- Depositi alluvionali della fascia Mesomediterranea
- Vulcaniti e rocce dure della fascia Temomediterranea
- Vulcaniti e rocce dure della fascia Mesomediterranea
- Vulcaniti e rocce dure della fascia Supramediterranea
- Vulcaniti e rocce dure della fascia Oromediterranea
- Vulcaniti e rocce dure della fascia Cromediterranea
- Formazioni calcarenite-sabbiose della fascia Temomediterranea
- Formazioni calcarenite-sabbiose della fascia Mesomediterranea
- Formazione gesso-solfifera della fascia Temomediterranea
- Formazione gesso-solfifera della fascia Mesomediterranea
- Formazioni carbonatiche della fascia Temomediterranea
- Formazioni carbonatiche della fascia Mesomediterranea
- Formazioni carbonatiche della fascia Supramediterranea
- Formazioni prevalentemente arenaceo-argilose ed arenose della fascia Temomediterranea
- Formazioni prevalentemente arenaceo-argilose ed arenose della fascia Mesomediterranea
- Formazioni prevalentemente arenaceo-argilose ed arenose della fascia Supramediterranea
- Formazioni prevalentemente argilose della fascia Temomediterranea
- Formazioni prevalentemente argilose della fascia Mesomediterranea
- Formazioni prevalentemente argilose della fascia Supramediterranea
- Formazioni metamorfiche della fascia Temomediterranea
- Formazioni metamorfiche della fascia Mesomediterranea
- Formazioni metamorfiche della fascia Supramediterranea

Aree Ecologicamente Omogenee
Scala 1:10.000

LEGENDA

- Punto di consegna Coordinate: Lat 37,690553° - Lon 12,590450°

- Cabina di consegna DG2092 Ed.03
- Cabina impianto fotovoltaico
- Nuova linea MT interrata in entra esce AL 185 mmq
- Nuova linea MT interrata (utente)



COMUNE DI MAZARA DEL VALLO (TP)
c.da DAGALAFONDA

PROGETTO PER LA REALIZZAZIONE DI UN IMPIANTO AGRIVOLTAICO DA 10.862,04 kWp (POTENZA IN IMMISSIONE PARI A 9.600,00 kWp) PER LA PRODUZIONE DI ENERGIA ELETTRICA E OPERE CONNESSE DENOMINATO "DAGALAFONDA_MAZARA"

Comune di Mazara del Vallo;
Foglio di mappa n° 132 - particelle n° 73-75-227-278-304-305-306-384-386-388
Foglio di mappa n° 109 - particelle n° 342-343-344 **(impianto di produzione)**

COMMITTENTE: ECOSOUND 1 S.R.L.
via Alessandro Manzoni, 30
20121 - Milano (MI)
Codice fiscale: 10902370963
Amministratore unico: Sig. Shapira Yoav

Codice di rintracciabilità e-Distribuzione n° T0737688



REV.	DATA	ESEGUITO	VERIFICATO	APPROVATO
00	22/07/2022	Lino/Massaro	Sarcone	Alfieri

Descrizione	Valore
PUA_2 "Elaborati di progetto"	
B	1.2.7

- A. RELAZIONI E TABELLARI
- B. INQUADRAMENTO TERRITORIALE**
- C. ELABORATI IMPIANTO DI RETE
- D. ELABORATI IMPIANTO UTENTE
- E. DOCUMENTAZIONE

<p>AMMINISTRATORE ECOSOUND 1 S.R.L. Sig. SHAPIRA YOAV</p>	<p>PROGETTISTA (opera d'arte) Arch. Claudio Sarcone TIMOTEO SERRA Ing. Cosimo Padalino Sezione A.C. 4448 ALESSANDRO</p>	<p>PROGETTISTA (opera edili) Arch. Claudio Sarcone TIMOTEO SERRA Ing. Cosimo Padalino Sezione A.C. 4448 ALESSANDRO</p>
--	--	---