

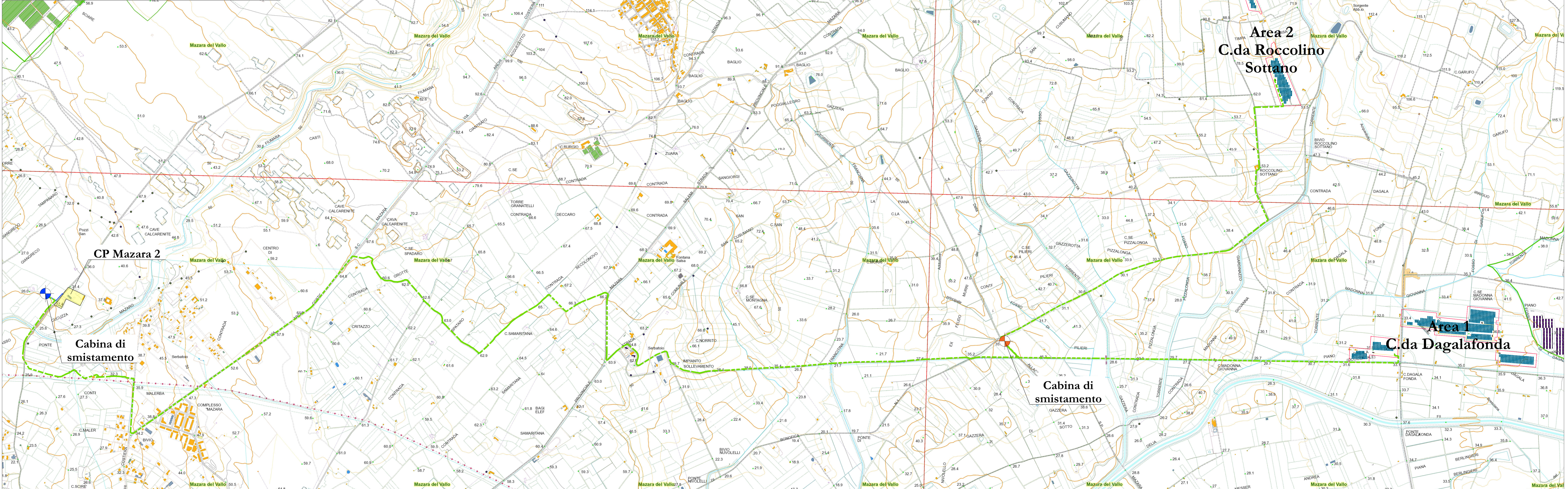
- Incendi 2021
- Incendi 2020
- Incendi 2019
- Incendi 2018
- Incendi 2017
- Incendi 2016
- Incendi 2015
- Incendi 2014
- Incendi 2013
- Incendi 2012
- Incendi 2011
- Incendi 2010
- Incendi 2009
- Incendi 2008
- Incendi 2007

Catasto Incendi
Scala 1:10.000

LEGENDA

- Cabina di consegna DG2092 EL03
- Cabina impianto fotovoltaico
- Nuova linea MT interrata in entra esce AL 185 mmq
- Nuova linea MT interrata (utente)

Punto di consegna
Coordinate:
Lat 37,690553° - Lon 12,590450°



REN ELECTRON **CSE** **INCEP**

COMUNE DI MAZARA DEL VALLO (TP)
c.da DAGALAFONDA

PROGETTO PER LA REALIZZAZIONE DI UN IMPIANTO AGRIVOLTAICO DA 10.862,04 kWp (POTENZA IN IMMISSIONE PARI A 9.600,00 kWp) PER LA PRODUZIONE DI ENERGIA ELETTRICA E OPERE CONNESSE DENOMINATO "DAGALAFONDA_MAZARA"

Comune di Mazara del Vallo;
Foglio di mappa n° 132 - particelle n° 73-75-227-278-304-305-306-384-386-388
Foglio di mappa n° 109 - particelle n° 342-343-344

(impianto di produzione)

COMMITTENTE: ECOSOUND 1 S.R.L.
via Alessandro Manzoni, 30
20121 - Milano (MI)
Codice fiscale: 10902370963
Amministratore unico: Sig. Shapira Yoav

Codice di rintracciabilità
n° T0737688

REV.	DATA	ESEGUITO	VERIFICATO	APPROVATO
00	22/07/2022	Lino/Massaro	Sarcone	Alfieri

PUA_2 "Elaborati di progetto"

B 1.4.2

Staff tecnico di progettazione:
Arch. Claudio Sarcone
Arch. Carlo Lino
Geom. Enzo Masera
Dott. Agr. Federico Mancuso
Ing. Cosimo Palumbo
Ing. Antony Vaude

AMMINISTRATORE
ECOSOUND 1 S.R.L.
Sig. SHAPIRA YOAV

PROGETTISTA
(opera estesa)
Arch. Claudio Sarcone
TIMOTEO SARACONE
Sezione A.6.4.4.4
Sezione A.6.4.4.4

PROGETTISTA
(opera cald)
Arch. Claudio Sarcone
TIMOTEO SARACONE
Sezione A.6.4.4.4
Sezione A.6.4.4.4



A. RELAZIONI E TABELLARI
B. INQUADRAMENTO TERRITORIALE
C. ELABORATI IMPIANTO DI RETE
D. ELABORATI IMPIANTO UTENTE
E. DOCUMENTAZIONE



Catasto Incendi della regione siciliana
Scala 1:10.000