

## METANODOTTI IN PROGETTO

Int. 1 - Realizzazione nuovo impianto di riduzione tipo HPRS 50 presso l'impianto trappole 12615/20.1 in Località Parasacchiello in Comune di Melfi (PZ) Tav. 02

Int. 2 - (45880) Met. Der. per Potenza DN 150 (6'') - DP 64 bar Variante per rifacimento PIDI n. 45880/4 Tav.03

Int. 3 - (45880) Met. Der. per Potenza DN 150 (6'') - DP 64 bar Variante per rifacimento PIL n. 45880/5 e installazione telecomando Tav.04

Int. 4 - (45880) Met. Der. per Potenza DN 150 (6'') - DP 64 bar, Variante per rifacimento PIL n. 45880/8 e installazione telecomando Tav.05

Int. 5 - (45880) Met. Der. per Potenza DN 150 (6'') - DP 64 bar, Variante per rifacimento PIDI n.45880/8.1 installazione telecomando Tav.06

Int. 6 - (45880) Met. Der. per Potenza DN 150 (6'') - DP 64 bar, Variante per rifacimento PIL n. 45880/10 e installazione telecomando Tav. 07



Int. 7 - Realizzazione nuovo impianto di riduzione tipo HPRS 50 presso l'impianto trappole 41053851.1 in Località Stompagno in Comune di Potenza (PZ) Tav.08

## COROGRAFIA Scala 1:200.000

0	28/10/22	EMISSIONE	ROCCA	MOCHI	LUMINARI
INDICE	DATA	REVISIONI			ELABORATO VERIFICATO APPROVATO
Proprietario		Progettista			Dis. PG-PAI-FR-D-10106
					Fg. 1 di 9
Metanodotto:			Comm. NR/20073		
DECLASSAMENTO RETE POTENZA-TITO E OPERE CONNESSE			INDICE		
			0		
			Scala 1:5000		
PIANO DI ASSETTO IDROGEOLOGICO FRANE			Sostituisce il .....		
			Sostituito dal .....		



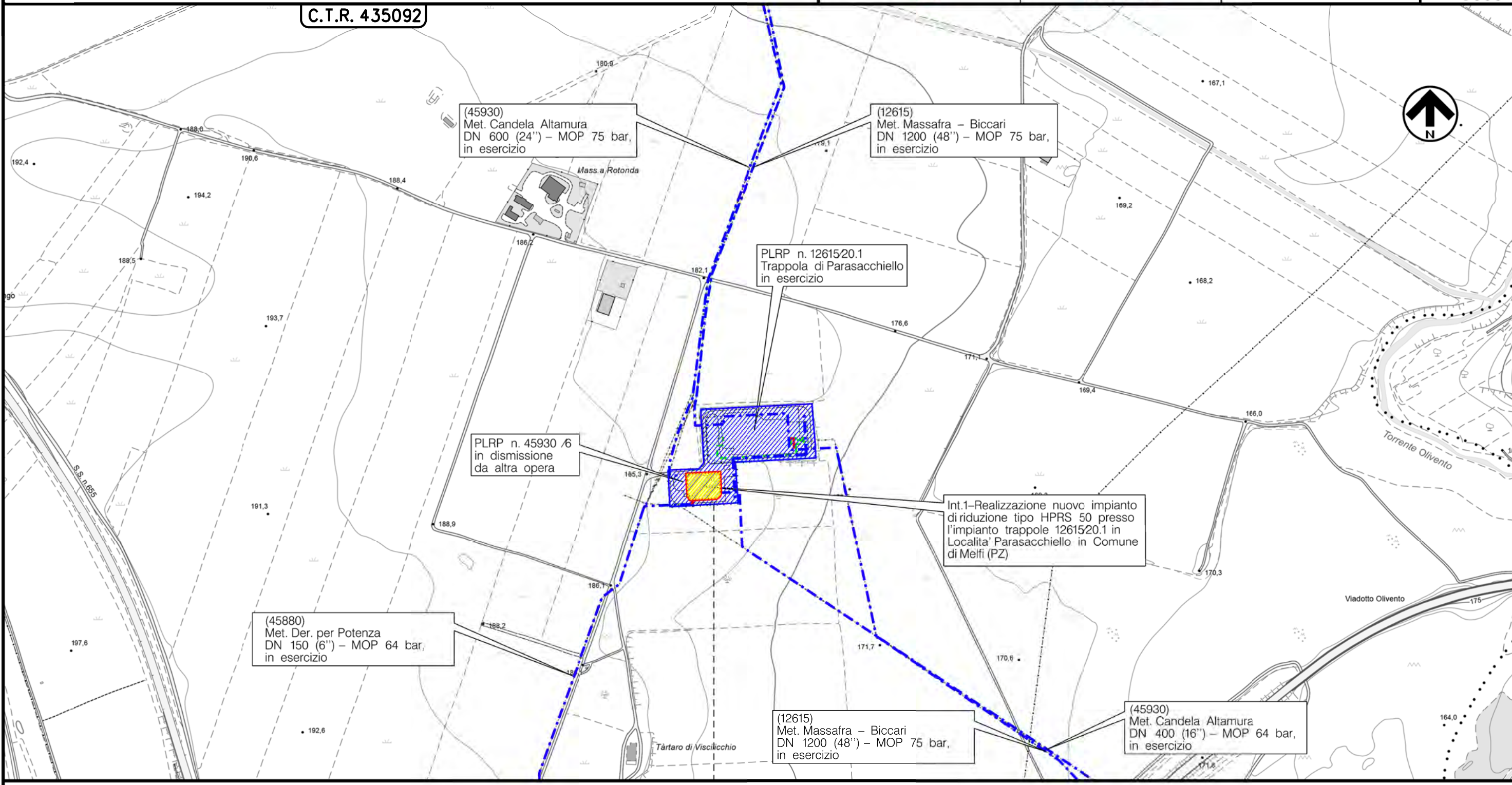
Metanodotto: Int.1 – Realizzazione nuovo impianto di riduzione tipo HPRS 50 presso l'impianto trappole 12615/20.1 in Localita' Parasacchiello in Comune di Melfi (PZ)

INDICE	DATA	REVISIONI	ROCCA	MOCHI	LUMINARI
0	28/10/22	EMISSIONE	ELABORATO	VERIFICATO	APPROVATO
Proprietario		Progettista		Dis. PG-PAI-FR-D-10106	
				Comm. NR/20073/R-I01	

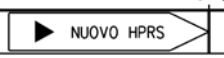
Foglio  
2  
di 9  
Scala  
1:5000

PIANO DI ASSETTO IDROGEOLOGICO – FRANE

C.T.R. 435092



MELFI  
POTENZA





(T)

Il presente disegno e' di proprieta' aziendale - La Societa' tutelera' i propri diritti a termine di legge.



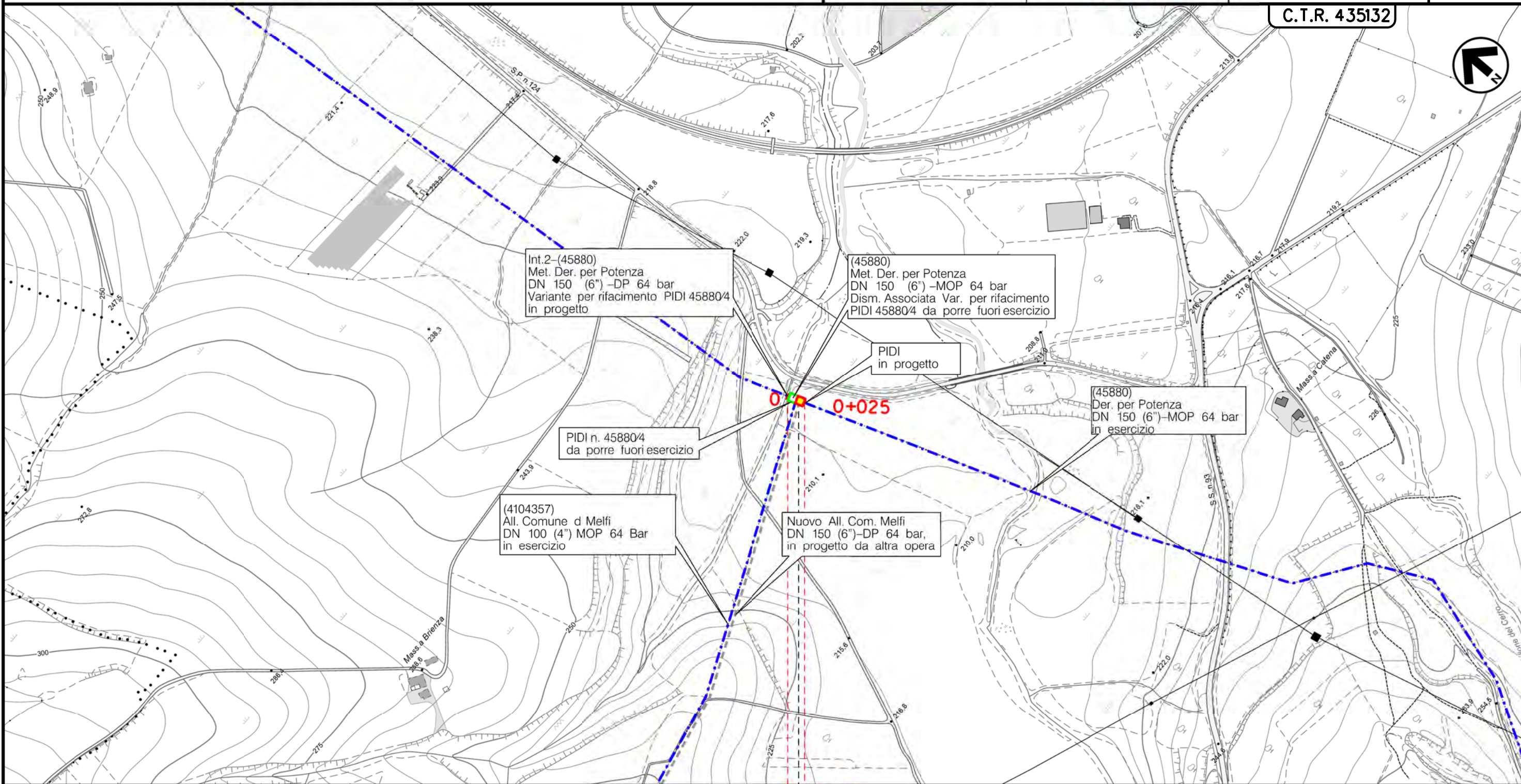
Metanodotto:

Int. 2 - (45880)  
Met. Der. per Potenza DN 150 (6'') - DP 64 bar,  
Variante per rifacimento PIDI n. 45880/4

0	28/10/22	EMISSIONE	ROCCA	MOCHI	LUMINARI	Foglio
INDICE	DATA	REVISIONI	ELABORATO	VERIFICATO	APPROVATO	3
Proprietario	Progettista		Dis. PG-PAI-FR-D-10106			di 9
			Comm. NR/20073/R-L01			Scala
						1:5000

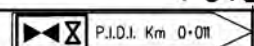
PIANO DI ASSETTO IDROGEOLOGICO - FRANE

C.T.R. 435132



0+025

RAPOLLA  
POTENZA



(T)

Il presente disegno e' di proprieta' aziendale - La Societa' tutelera' i propri diritti a termine di legge.



Metanodotto:

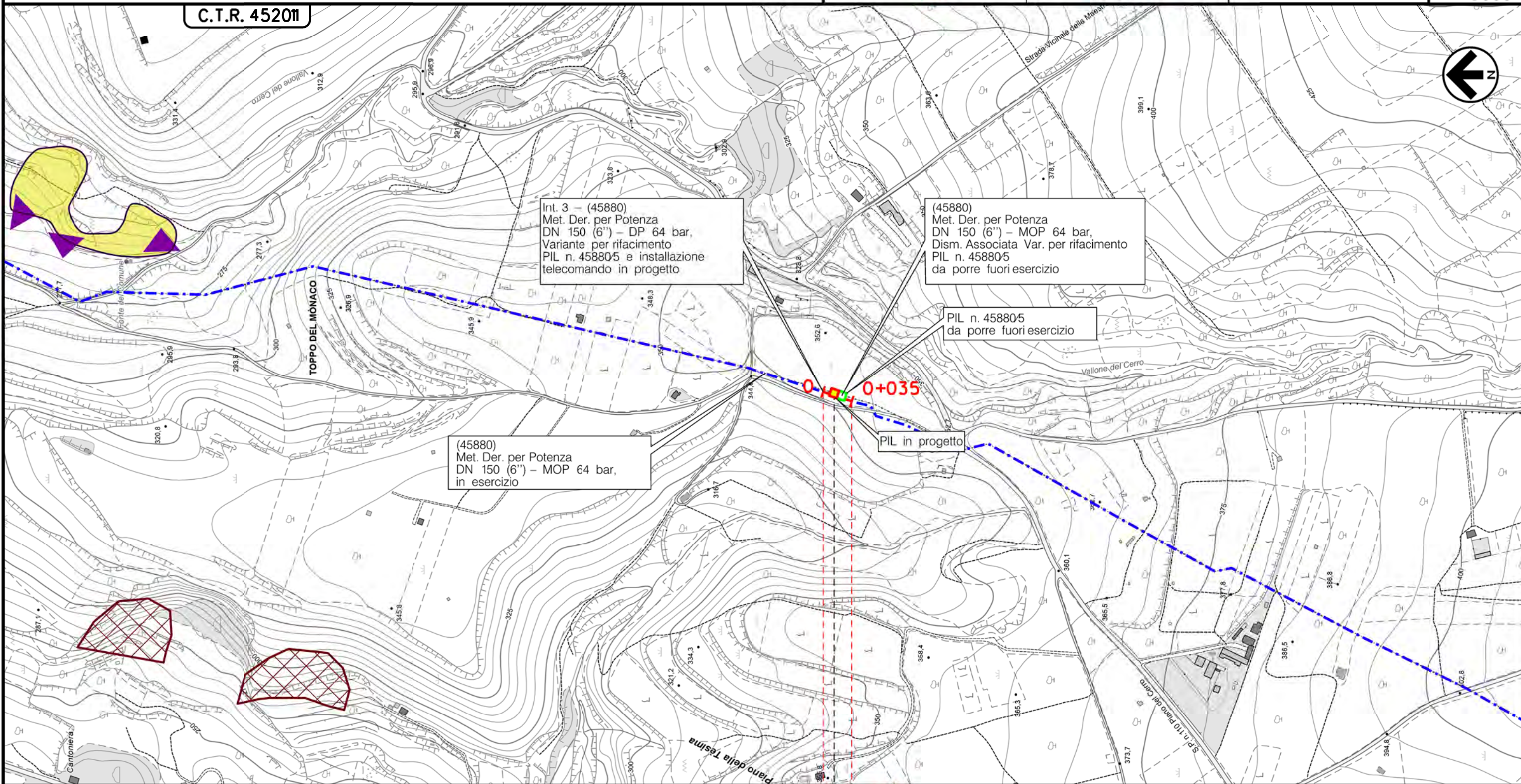
Int. 3 - (45880)  
Met. Der. per Potenza DN 150 (6'') - DP 64 bar,  
Variante per rifacimento PIL n. 45880/5  
e installazione telecomando

0	28/10/22	EMISSIONE	ROCCA	MOCHI	LUMINARI		
INDICE	DATA	R E V I S I O N I			ELABORATO	VERIFICATO	APPROVATO
Proprietario		Progettista			Dis. PG-PAI-FR-D-10106		Comm. NR/20073/R-L02
							

Foglio  
4  
di 9  
Scala  
1:5000

PIANO DI ASSETTO IDROGEOLOGICO - FRANE

C.T.R. 452011



RAPOLLA  
POTENZA

◀ P.I.L. Km 0+016 ▶



(T)

Il presente disegno e' di proprieta' aziendale - La Societa' tutelera' i propri diritti a termine di legge.

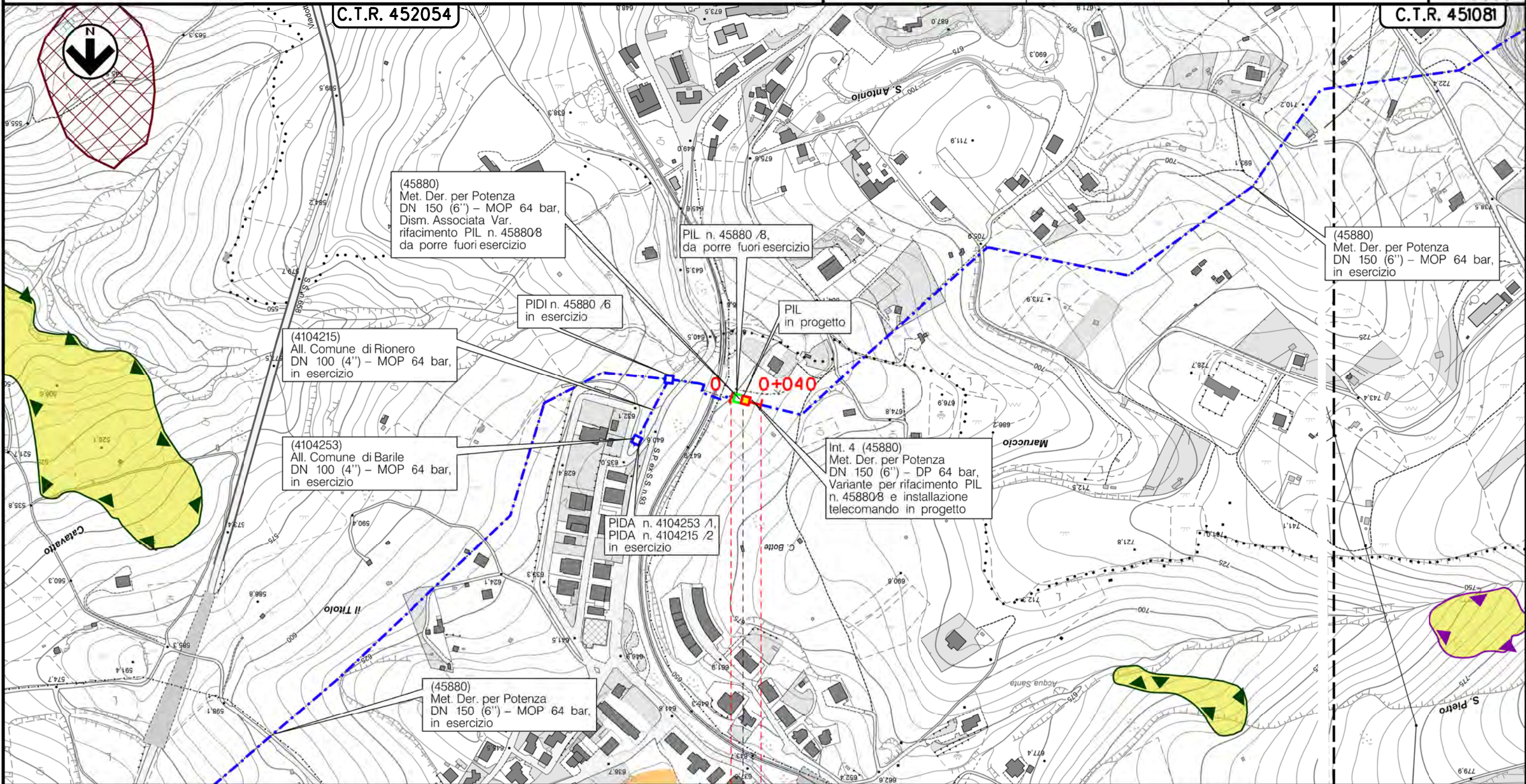


Metanodotto:

Int. 4 - (45880)  
Met. Der. per Potenza DN 150 (6'') - DP 64 bar,  
Variante per rifacimento PIL n. 45880/8 e  
installazione telecomando

0	28/10/22	EMISSIONE	ROCCA	MOCHI	LUMINARI	Foglio
INDICE	DATA	REVISIONI	ELABORATO	VERIFICATO	APPROVATO	5
Proprietario	Progettista		Dis. PG-PAI-FR-D-10106			di 9
			Comm.NR/20073/R-L03			Scala
						1:5000

PIANO DI ASSETTO IDROGEOLOGICO - FRANE



(45880)  
Met. Der. per Potenza  
DN 150 (6'') - MOP 64 bar,  
Dism. Associata Var.  
rifacimento PIL n. 45880/8  
da porre fuori esercizio

PIL n. 45880 /8,  
da porre fuori esercizio

(45880)  
Met. Der. per Potenza  
DN 150 (6'') - MOP 64 bar,  
in esercizio

PIDI n. 45880 /6  
in esercizio

PIL  
in progetto

(4104215)  
All. Comune di Rionero  
DN 100 (4'') - MOP 64 bar,  
in esercizio

Int. 4 (45880)  
Met. Der. per Potenza  
DN 150 (6'') - DP 64 bar,  
Variante per rifacimento PIL  
n. 45880/8 e installazione  
telecomando in progetto

(4104253)  
All. Comune di Barile  
DN 100 (4'') - MOP 64 bar,  
in esercizio

PIDA n. 4104253 /1,  
PIDA n. 4104215 /2  
in esercizio

(45880)  
Met. Der. per Potenza  
DN 150 (6'') - MOP 64 bar,  
in esercizio

0 0+040

BARILE  
POTENZA

P.I.L km 0+015

(T)

Il presente disegno e' di proprieta' aziendale - La Societa' tutelera' i propri diritti a termine di legge.



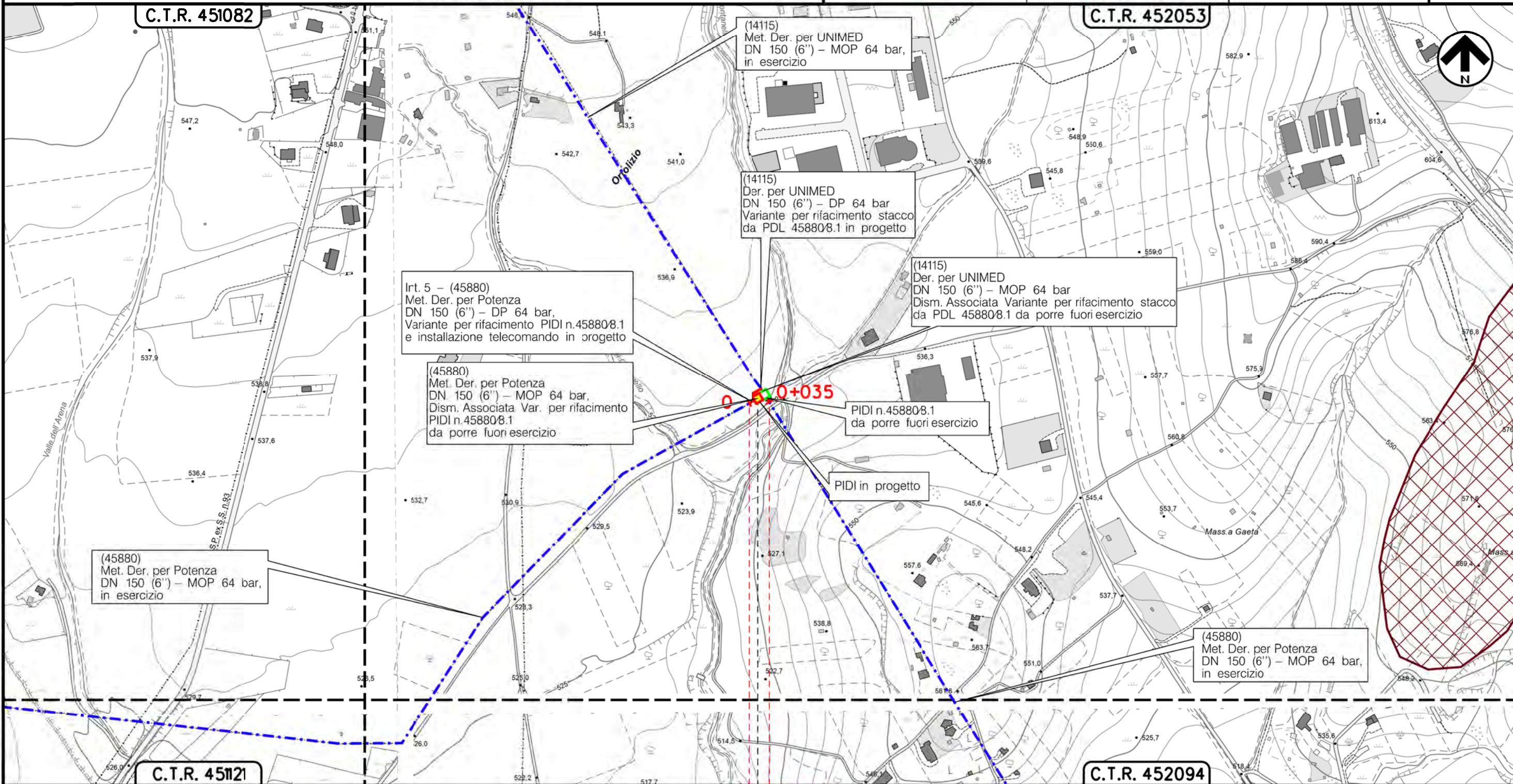
Metanodotto:

Int. 5 - (45880)  
Met. Der. per Potenza DN 150 (6") - DP 64 bar,  
Variante per rifacimento PIDI n.45880/8.1  
e installazione telecomando

INDICE	DATA	REVISIONI	ROCCA	MOCHI	LUMINARI
0	28/10/22	EMISSIONE	ELABORATO	VERIFICATO	APPROVATO
Proprietario		Progettista		Dis. PG-PAI-FR-D-10106	
snam		COMIS		Comm. NR/20073/R-L04	

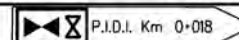
Foglio  
6  
di 9  
Scala  
1:5000

PIANO DI ASSETTO IDROGEOLOGICO - FRANE



Il presente disegno e' di proprieta' aziendale - La Societa' tutelera' i propri diritti a termine di legge.



0+035  
RIONERO IN VULTURE  
POTENZA

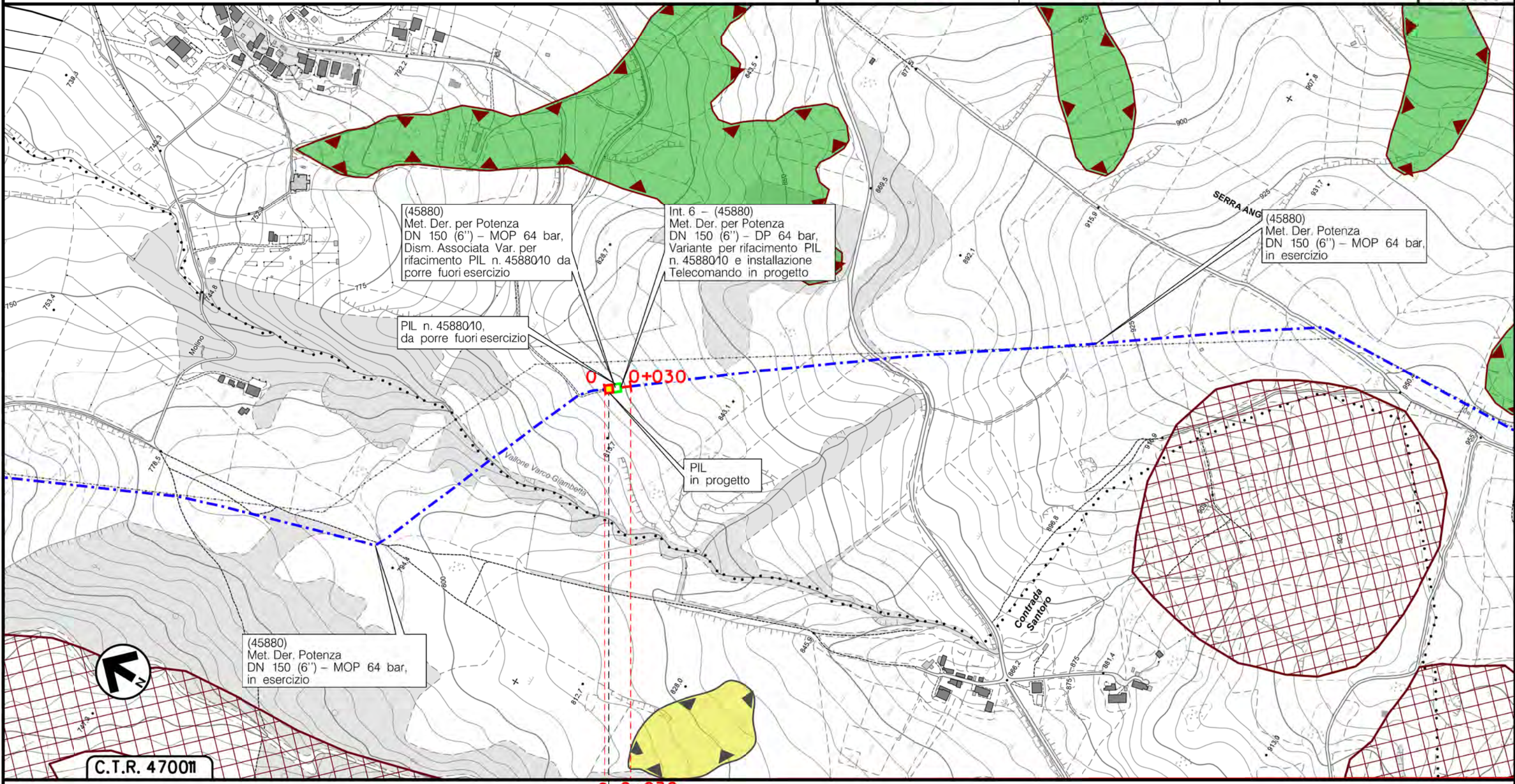


(T)



Metanodotto:  
 Int. 6 - (45880)  
 Met. Der. per Potenza  
 DN 150 (6'') - DP 64 bar,  
 Variante per rifacimento  
 PIL n. 45880/10 e installazione telecomando  
**PIANO DI ASSETTO IDROGEOLOGICO - FRANE**

0	28/10/22	EMISSIONE	ROCCA	MOCHI	LUMINARI	Foglio
INDICE	DATA	REVISIONI	ELABORATO	VERIFICATO	APPROVATO	7
Proprietario	Progettista		Dis. PG-PAI-FR-D-10106			di 9
			Comm. NR/20073/R-L05			Scala
						1:5000



(45880)  
 Met. Der. per Potenza  
 DN 150 (6'') - MOP 64 bar,  
 Dism. Associata Var. per  
 rifacimento PIL n. 45880/10 da  
 porre fuori esercizio

Int. 6 - (45880)  
 Met. Der. per Potenza  
 DN 150 (6'') - DP 64 bar,  
 Variante per rifacimento PIL  
 n. 45880/10 e installazione  
 Telecomando in progetto

(45880)  
 Met. Der. Potenza  
 DN 150 (6'') - MOP 64 bar,  
 in esercizio

PIL n. 45880/10,  
 da porre fuori esercizio

PIL  
 in progetto

(45880)  
 Met. Der. Potenza  
 DN 150 (6'') - MOP 64 bar,  
 in esercizio

C.T.R. 470011

0+030  
 AVIGLIANO  
 POTENZA

P.I.L km 0.015



(T)

Il presente disegno e' di proprieta' aziendale - La Societa' tutelera' i propri diritti a termine di legge.

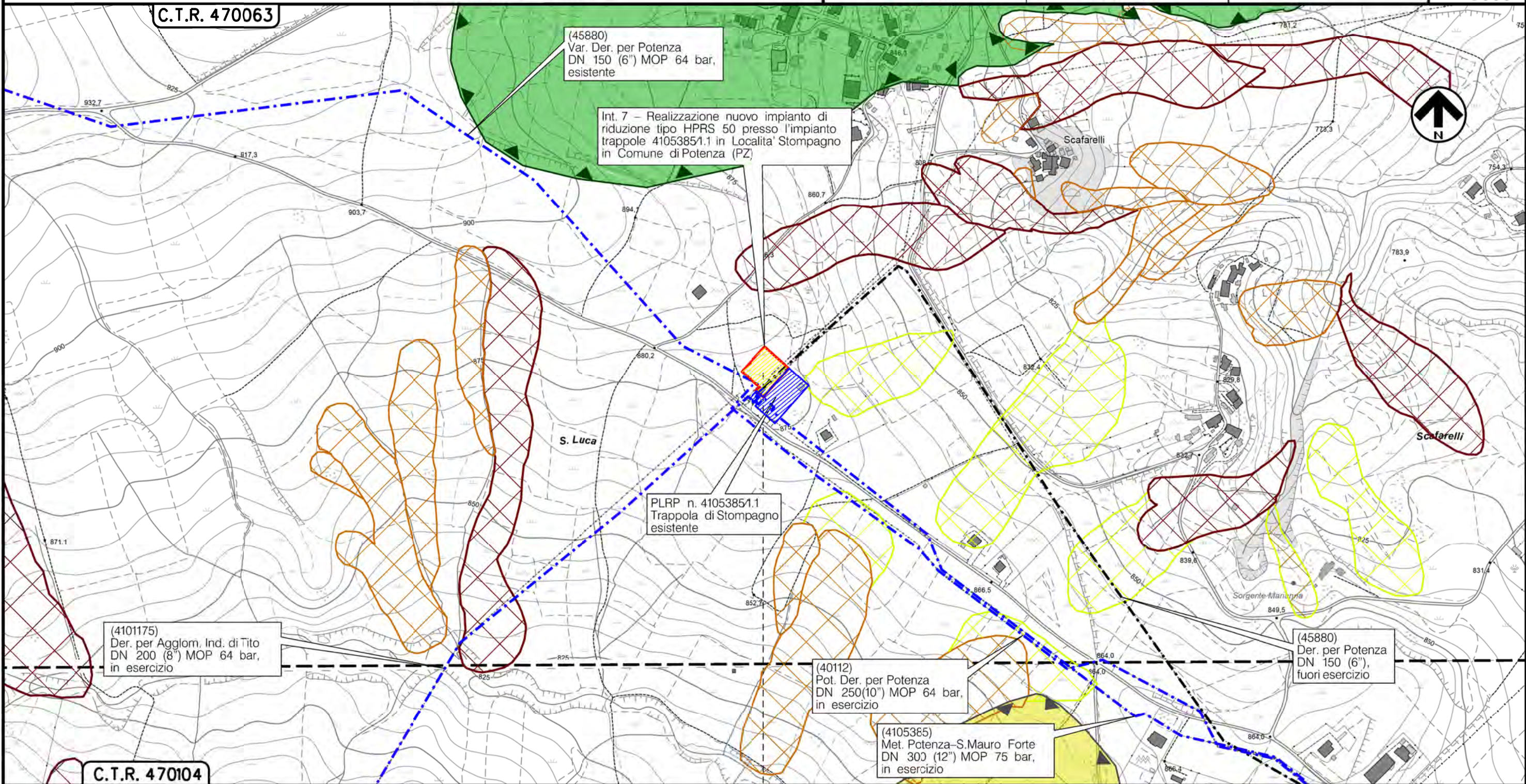


Metanodotto:

Int. 7 - Realizzazione nuovo impianto di riduzione tipo HPRS 50 presso l'impianto trappole 4105385/1.1 in Localita' Stompagno in Comune di Potenza (PZ)

INDICE	DATA	REVISIONI	ROCCA	MOCHI	LUMINARI	Foglio
0	28/10/22	EMISSIONE	ELABORATO	VERIFICATO	APPROVATO	8
Proprietario			Dis. PG-PAI-FR-D-10106			di 9
Progettista			Comm. NR/20073/R-102			Scala
						1:5000

PPIANO DI ASSETTO IDROGEOLOGICO - FRANE



C.T.R. 470063

(45880)  
Var. Der. per Potenza  
DN 150 (6") MOP 64 bar,  
esistente

Int. 7 - Realizzazione nuovo impianto di riduzione tipo HPRS 50 presso l'impianto trappole 4105385/1.1 in Localita' Stompagno in Comune di Potenza (PZ)

PLRP n. 4105385/1.1  
Trappola di Stompagno  
esistente

(4101175)  
Der. per Agglom. Ind. di Tito  
DN 200 (8") MOP 64 bar,  
in esercizio

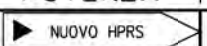
(40112)  
Pot. Der. per Potenza  
DN 250(10") MOP 64 bar,  
in esercizio

(4105385)  
Met. Pctenza-S.Mauro Forte  
DN 300 (12") MOP 75 bar,  
in esercizio

(45880)  
Der. per Potenza  
DN 150 (6"),  
fuori esercizio

C.T.R. 470104

POTENZA  
POTENZA



(T)

Il presente disegno e' di proprieta' aziendale - La Societa' tutelera' i propri diritti a termine di legge.



Il presente disegno è di proprietà aziendale - La Società tutela i propri diritti a termine di legge.

Metanodotto: **DECLASSAMENTO RETE POTENZA-TITO E OPERE CONNESSE**

**PIANO DI ASSETTO IDROGEOLOGICO - FRANE**

0	28/10/22	EMISSIONE	ROCCA	MOCHI	LUMINARI		
INDICE	DATA	R E V I S I O N I			ELABORATO	VERIFICATO	APPROVATO
Proprietario		Progettista		Dis. PG-PAI-FR-D-10106			
				Comm. NR/20073			
						Foglio 9 di 9	
						Scala 1:5000	

**LEGENDA**

**SIMBOLOGIA CARTOGRAFICA**

- |  |   |  |   |
|--|---|--|---|
|  | Metanodotto in progetto                           |  | Altre condotte di terzi                                   |
|  | Metanodotti in esercizio                          |  | Altri metanodotti in progetto                             |
|  | Metanodotti da porre fuori esercizio e recuperare |  | Gallerie, Tunnel, Mini-Microtunnel, Raise Boring e T.O.C. |
|  | Alternativa di tracciato                          |  | Impianti di linea in progetto                             |
|  | Metanodotto fuori esercizio                       |  | Impianti di linea su rete in esercizio                    |
|  | Opera in progetto                                 |  | Impianti di linea da porre fuori esercizio e recuperare   |
|  | Aree impianti stacco-terminale in progetto        |  | Depositi temporanei                                       |
|  | Aree impianti stacco-terminale esistenti          |  | Strade di accesso provvisorio                             |
|  | Piazzola di stoccaggio tubazioni                  |  | Limite sovrapposizione fogli                              |
|  | Strada di accesso all'impianto                    |  | Integrazioni planimetriche di progetto                    |
|  | Adeguamento strade esistenti                      |  | Integrazioni planimetriche esistenti                      |

**SIMBOLOGIA MECCANICA**

- Punto di intercettazione di linea (P.I.L.)
- Punto di intercettazione di derivazione importante (P.I.D.I.)
- Punto di intercettazione di derivazione semplice con stacco da P.I.L. (P.I.D.S.)
- Punto di intercettazione e derivazione semplice con stacco da Linea (P.I.D.S.)
- Punto di intercettazione con discaggio di allacciamento (P.I.D.A.)
- Punto predisposto per il discaggio di allacciamento (P.P.D.A.)
- Punto di sezionamento elettrico terminale (P.S.E.T.)
- Stazione predisposta per lancio e ricevimento PIG
- Impianto di riduzione/regolazione della pressione

**SIMBOLOGIA TEMATICA**

- PAI (Pericolosità frane)
- PG3 - Elevata
  - PG2 - Elevata
  - PG1 - Media e moderata
- IFFI Regione Basilicata
- Fenomeni Franosi
- Aree soggette a crolli/ribaltamenti
  - Aree soggette a frane superficiali diffuse
  - Scivolamento rotazionale/traslativo
  - Colamento lento
- Stato di attività
- Inattivo stabilizzato
  - Inattivo potenzialmente instabile (quiescente)
  - Attivo (Attivo - Riattivato - Sospeso)

Progressiva chilometrica	N.		
Comuni			
Province			
Impianti			
Attraversamenti			
Scavabilità terreni	SCIOLTI (T)	ROCCIA TENERA (RT)	ROCCIA DURA (RD)
Manufatti			