

Legenda

Limiti Amministrativi

- Province
- Comuni

Ambito strategico

- Specchi d'acqua
- Reticolo Idrografico

Sistema Relazionale

Viabilità

- autostrade e raccordi autostradali
- strade principali
- strade secondarie
- strade locali
- Linea Ferroviaria

Adegamenti e/o completamenti della rete viaria

- 1 ASSE BRADANICO
- 2 COLLEGAMENTO SAURINA - AGRINA - SINNICA
- 3 COLLEGAMENTO SS N. 653 SERRAPOTIMA
- 4 CONNESSIONE EST TRASVERSALE SUPERIORE - TRASVERSALE ALTA
- 5 CONNESSIONE OVEST TRASVERSALE SUPERIORE - TRASVERSALE ALTA
- 6 TRASVERSALE A3 AGRINA
- 7 TRASVERSALE ALTA
- 8 TRASVERSALE BASSA
- 9 TRASVERSALE EST - OVEST (Bassa)
- 10 TRASVERSALE EST-OVEST (Alta)
- 11 TRASVERSALE EST-OVEST (Superiore)
- 12 TRASVERSALE NORD-SUD

CRS - Regimi di Intervento

- C1
- C2
- C3
- NI1
- NI2
- TR1

- REGIMI DELLA CONSERVAZIONE**
- C1 - Conservazione finalizzata unicamente alla tutela dei caratteri di valore naturalistico-ambientale
 - C2 - Conservazione finalizzata alla tutela dei caratteri di valore naturalistico-ambientale con eventuali interventi di rimozione dei rischi, del degrado e delle criticità ambientali
 - C3 - Conservazione finalizzata alla tutela dei caratteri di valore naturalistico-ambientale e alla valorizzazione perseguibile attraverso eventuali interventi di trasformazione e nuovo impianto nel rispetto del regime vincolistico
- REGIMI DELLA TRASFORMAZIONE**
- TR1 - Trasformazioni mirate alla rimozione dei rischi, del degrado e delle criticità ambientali
- REGIMI DEL NUOVO IMPIANTO**
- NI1 - Possibilità di realizzare interventi di nuovo impianto nel rispetto dei caratteri costitutivi del contesto, prevedendo la rimozione di eventuali condizioni di degrado
 - NI2 - Possibilità di realizzare interventi di nuovo impianto previa rimozione dei rischi, del degrado e delle criticità ambientali

Sistema Insediativo

Ambito Urbano

- AU
- AUS
- AU da Ru

Case sparse

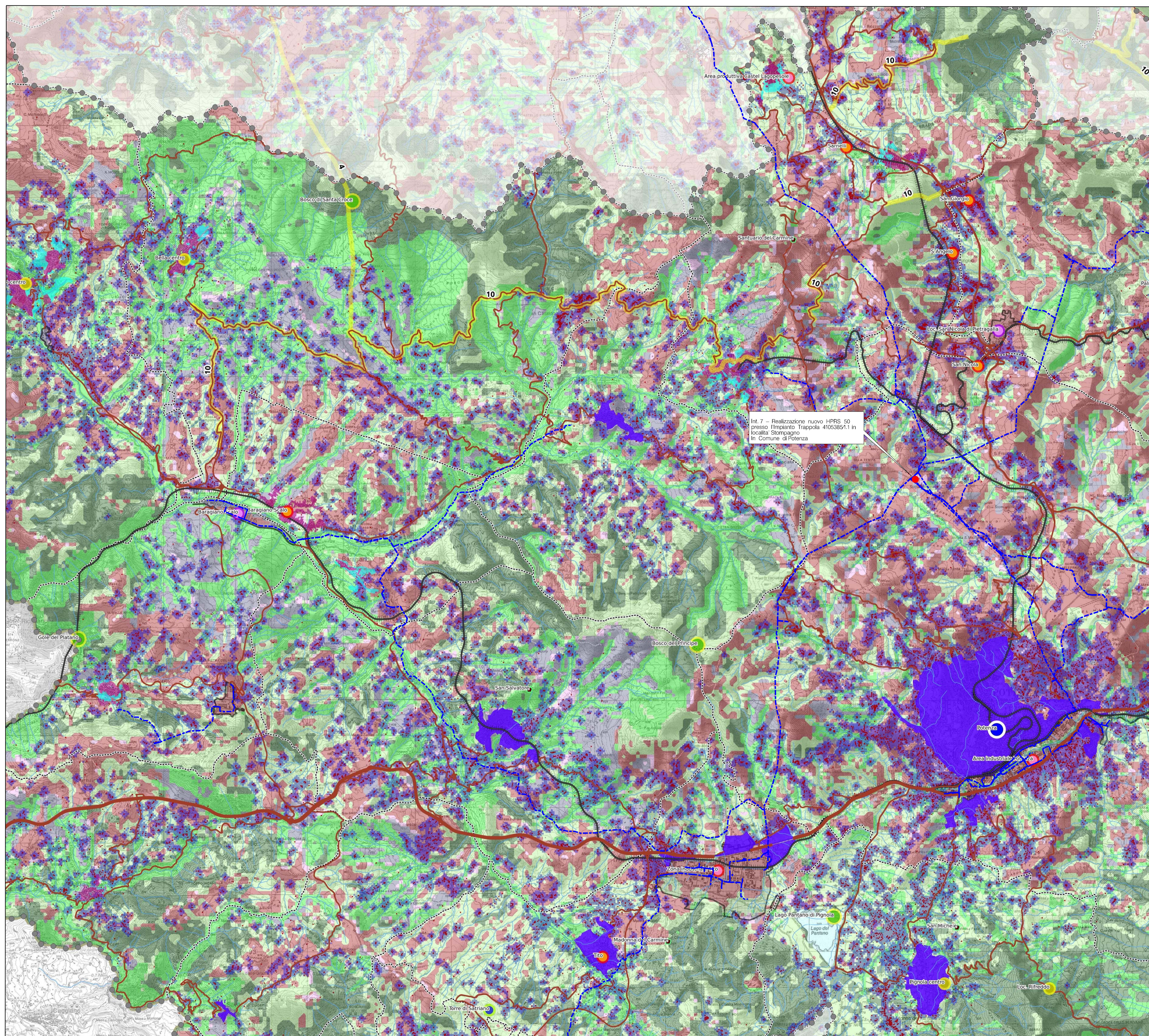
- Insedimenti diffusi
- Aree produttive

Interventi previsti

- Valorizzazione emergenza ambientale
- Potenziamento e riqualificazione di elementi del sistema insediativo a prevalenza residenziale
- Potenziamento e rifunionalizzazione a fini turistici e ricettivi
- Definizione di itinerari turistici delle principali mete del turismo religioso
- Rafforzamento e riqualificazione aree produttive
- Realizzazione di parchi tematici di livello sovra comunale
- Rafforzamento e riqualificazione di elementi del sistema insediativo a destinazione mista
- Potenziamento del ruolo di polo urbano e di servizi di livello territoriale
- Disinquinamento e bonifica ambientale

Interventi soggetti a Vincolo Paesaggistico

0	28/10/22	EMISSIONE	ROCCA	BATTISTI	LUMINARI
INDICE	DATA	REVISIONI	ELABORATO	VERIFICATO	APPROVATO
Proprietario	Progettista		Dis. PG-SP-B-10103		
				Fg. 1 di 2	
Metanodotto:			Comm. NR/20073		
Declassamento rete Potenza-Tito e opere connesse			INDICE		
			Scala 1:50000		
STRUMENTI DI TUTELA E DI PIANIFICAZIONE PROVINCIALI					
Sostituisce il Sostituito dal					



Legenda

- Limiti Amministrativi**
- Province
 - Comuni
 - Ambito strategico
 - Specchi d'acqua
 - Reticolo Idrografico

Sistema Relazionale

- Viabilità**
- autostrade e raccordi autostradali
 - strade principali
 - strade secondarie
 - strade locali
 - Linea ferroviaria
- Adeguamenti e/o completamenti della rete viaria**
- Interventi

- 1 ASSE BRADANICO
- 2 COLLEGAMENTO SAURINA - AGRINA - SINNICA
- 3 COLLEGAMENTO SS N. 653 SERRAPOTIMA
- 4 CONNESSIONE EST TRASVERSALE SUPERIORE - TRASVERSALE ALTA
- 5 CONNESSIONE OVEST TRASVERSALE SUPERIORE - TRASVERSALE ALTA
- 6 TRASVERSALE A3 AGRINA
- 7 TRASVERSALE ALTA
- 8 TRASVERSALE BASSA
- 9 TRASVERSALE EST - OVEST (Bassa)
- 10 TRASVERSALE EST-OVEST (Alta)
- 11 TRASVERSALE EST-OVEST (Superiore)
- 12 TRASVERSALE NORD-SUD

CRS - Regimi di Intervento

- C1 - Conservazione finalizzata unicamente alla tutela dei caratteri di valore naturalistico-ambientale
 - C2 - Conservazione finalizzata alla tutela dei caratteri di valore naturalistico-ambientale con eventuali interventi di rimozione dei rischi, del degrado e delle criticità ambientali
 - C3 - Conservazione finalizzata alla tutela dei caratteri di valore naturalistico-ambientale e alla valorizzazione perseguibile attraverso eventuali interventi di trasformazione e nuovo impianto nel rispetto del regime vincolistico
- REGIMI DELLA TRASFORMAZIONE**
- TR1 - Trasformazioni mirata alla rimozione dei rischi, del degrado e delle criticità ambientali
- REGIMI DEL NUOVO IMPIANTO**
- NI1 - Possibilità di realizzare interventi di nuovo impianto nel rispetto dei caratteri costitutivi del contesto, prevedendo la rimozione di eventuali condizioni di degrado
 - NI2 - Possibilità di realizzare interventi di nuovo impianto previa rimozione dei rischi, del degrado e delle criticità ambientali

Sistema Insediativo

- Ambito Urbano**
- AU
 - AUS
 - AU da Ru
 - Case sparse
 - Insedimenti diffusi
 - Aree produttive

Interventi previsti

- Valorizzazione emergenza ambientale
- Potenziamento e riqualificazione di elementi del sistema insediativo a prevalenza residenziale
- Potenziamento e rifunzionalizzazione a fini turistici e ricettivi
- Definizione di itinerari turistici delle principali mete del turismo religioso
- Rafforzamento e riqualificazione aree produttive
- Realizzazione di parchi tematici di livello sovra comunale
- Rafforzamento e riqualificazione di elementi del sistema insediativo a destinazione mista
- Potenziamento del ruolo di polo urbano e di servizi di livello territoriale
- Disinquinamento e bonifica ambientale

Int. 7 - Realizzazione nuovo HPRS 50 presso l'impianto Trappola 41053851.1 in località Stornicchio In Comune di Potenza

0	28/10/22	EMISSIONE	ROCCA	BATTISTI	LUMINARI
INDICE	DATA	REVISIONI	ELABORATO	VERIFICATO	APPROVATO
Proprietario		Progettista		Dis. PG-SP-B-10103	
Metanodotto:			Fg. 2 di 2		
Declassamento rete Potenza-Tito e opere connesse			Comm. NR/20073		
STRUMENTI DI TUTELA E DI PIANIFICAZIONE PROVINCIALI			Scala 1:50000		
			Sostituisce il		
			Sostituito dal		