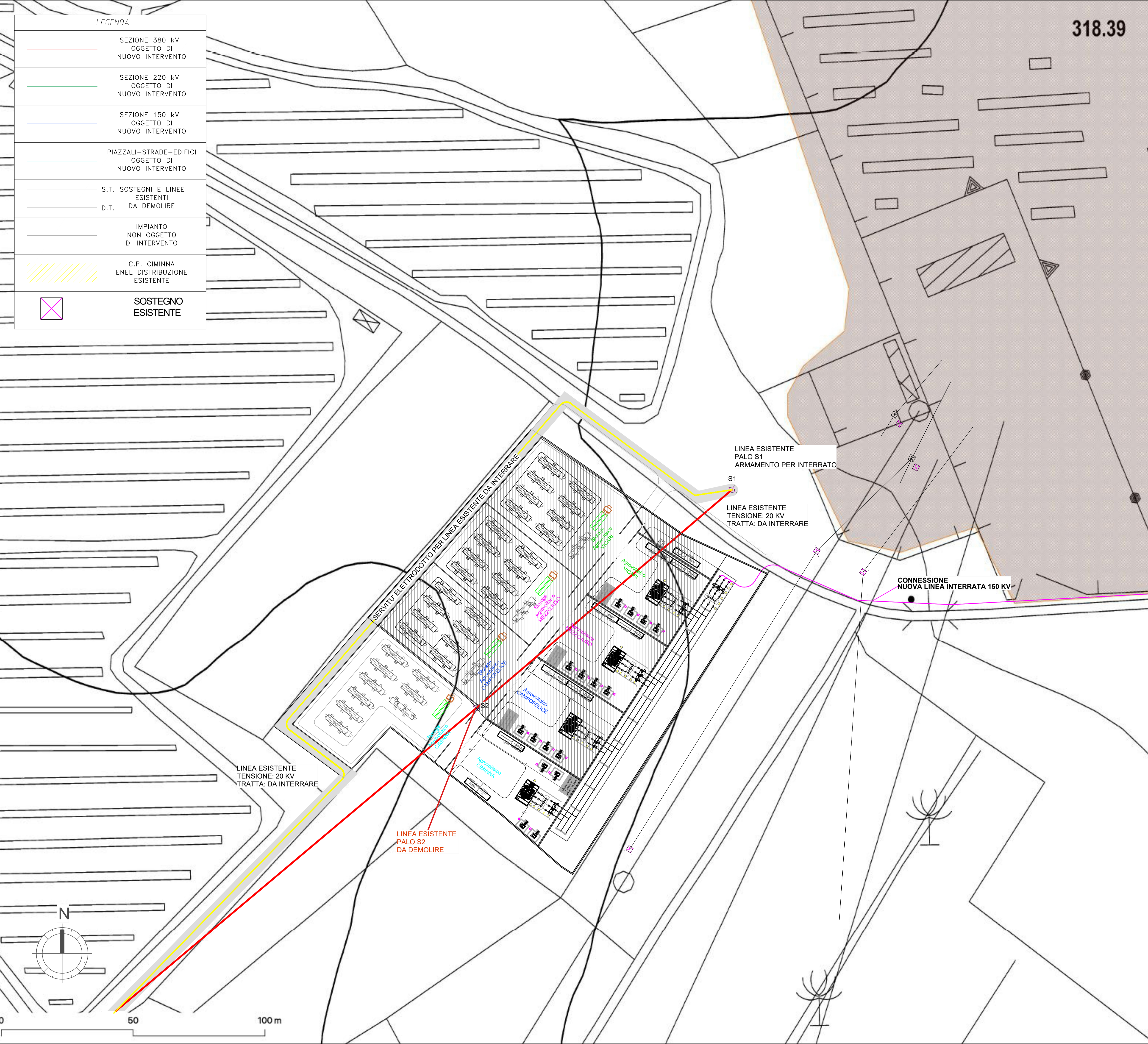
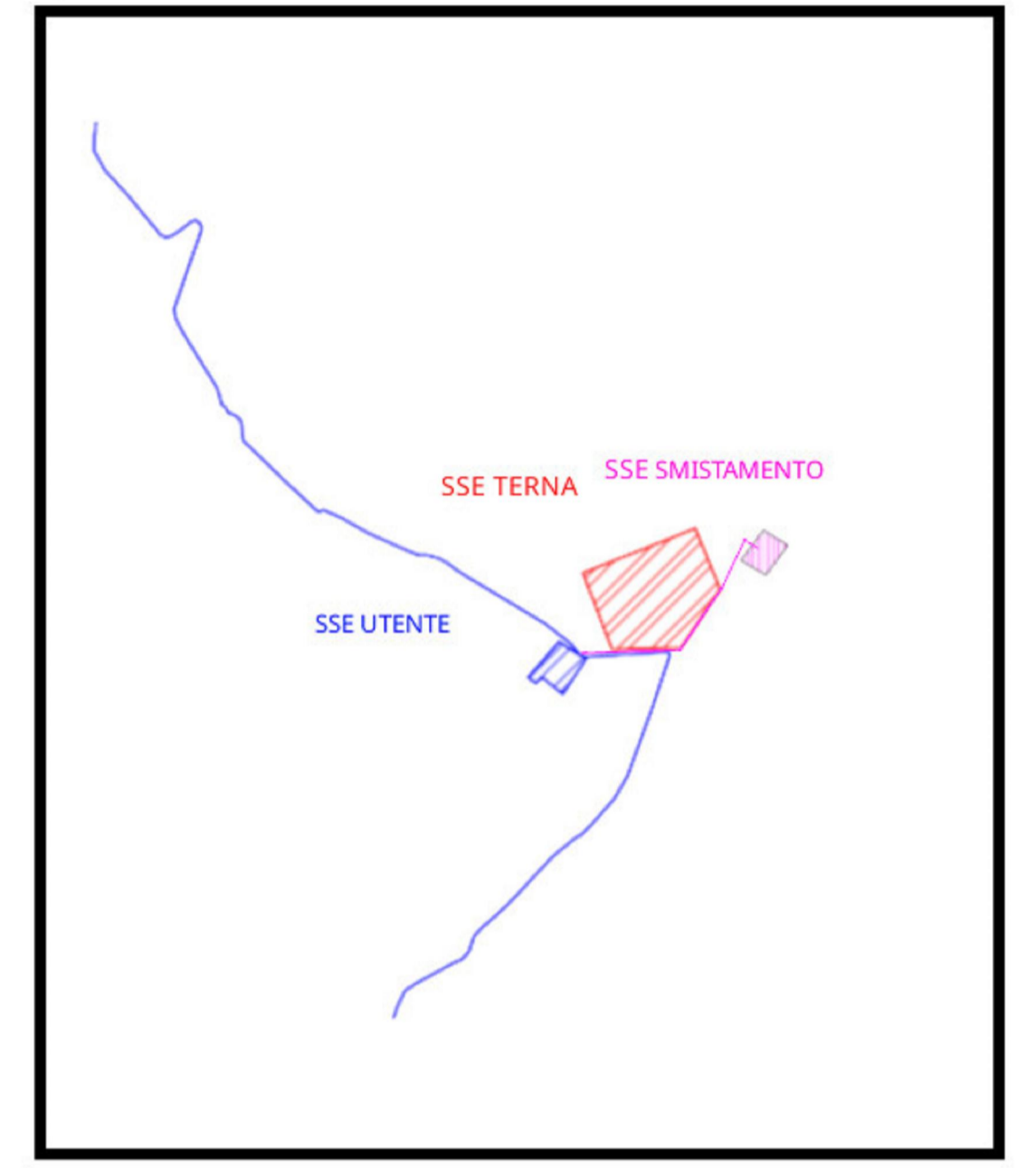


318.39

LEGENDA

- SEZIONE 380 kV
OGGETTO DI
NUOVO INTERVENTO
- SEZIONE 220 kV
OGGETTO DI
NUOVO INTERVENTO
- SEZIONE 150 kV
OGGETTO DI
NUOVO INTERVENTO
- PIAZZALI-STRADE-EDIFICI
OGGETTO DI
NUOVO INTERVENTO
- S.T. SOSTEGNI E LINEE
ESISTENTI
D.T. DA DEMOLIRE
- IMPIANTO
NON OGGETTO
DI INTERVENTO
- C.P. CIMINNA
ENEL DISTRIBUZIONE
ESISTENTE
- SOSTEGNO
ESISTENTE

QUADRO D'UNIONE



REGIONE: SICILIA	PROVINCIA: PALERMO
COMUNE: CIMINNA, MEZZOJUSO, VILLAFRATI	LOCALITA': C/da Buffa, C/da Serre, C/da Feotto

TIPO PROGETTO: PD	OGGETTO: Progetto per la realizzazione di un impianto agrovoltaico denominato "Agrovoltaico Ciminna" per la produzione di energia elettrica con una potenza installata di 58 MW, potenza di immissione di 54 MW e potenza del sistema di accumulo di 10 MW, per la produzione agricola di beni e servizi oltre alle opere connesse e alle infrastrutture indispensabili nelle aree identificate nei comuni di Villafрати (PA), Mezzojuso (PA) e Ciminna (PA)
-----------------------------	---



TAVOLA N°: EL01_076	IMPIANTO: AGROFOTOVOLTAICO CIMINNA	SCALA:
	ELABORATO: PLANIMETRIA DI PROGETTO SU CTR	COD. DOC. REV.

PROPRONTE: FRI-EL SUN	RESPONSABILE: <i>Timbro e Firma</i>	APPROVATO DA:
---------------------------------	--	---------------

PROGETTISTA: SUPER CORP	DIRETTORE TECNICO ARCH: FRANCESCO LAUDICIANA <i>Timbro e Firma</i>	REVISORE: <i>Timbro e Firma</i>
-----------------------------------	---	------------------------------------

REV.	DATA	REDDATO	DESCRIZIONE
0			
1			
2			
3			

Ordine Nazionale dei Biologi
Ser. A - N. AA 883791
Dot. Salvatore Lombardi
Salvatore Lombardi

IL PRESENTE DISEGNO E' DI NOSTRA PROPRIETA' ED E' SOTTO LA PROTEZIONE DELLA LEGGE SULLA PROPRIETA' LETTERARIA. NE E' QUINDI VIETATA PER QUALSIASI MOTIVO LA RIPRODUZIONE E CONSEGNA A TERZI.