

LEGENDA

| | |
|--|---|
| | SEZIONE 380 kV OGGETTO DI NUOVO INTERVENTO |
| | SEZIONE 220 kV OGGETTO DI NUOVO INTERVENTO |
| | SEZIONE 150 kV OGGETTO DI NUOVO INTERVENTO |
| | PIAZZALI-STRADE-EDIFICI OGGETTO DI NUOVO INTERVENTO |
| | S.T. SOSTEGNI E LINEE ESISTENTI D.T. DA DEMOLIRE |
| | IMPIANTO NON OGGETTO DI INTERVENTO |
| | C.P. CIMINNA ENEL DISTRIBUZIONE ESISTENTE |
| | SOSTEGNO ESISTENTE |

LINEA ESISTENTE
TENSIONE: 20 KV
TRATTA: DA INTERRARE

S1

LINEA ESISTENTE
PALO S1
ARMAMENTO PER
INTERRATO

A1

A1 INTERFERENZA
INCROCIO CAVIDOTTI

A6 INTERFERENZA
INCROCIO CAVIDOTTI

S2

A6

LINEA ESISTENTE
PALO S2
DA DEMOLIRE

A2

A2 INTERFERENZA
INCROCIO CAVIDOTTI

LINEA ESISTENTE
TENSIONE: 20 KV
TRATTA: DA INTERRARE

QUADRO D'UNIONE

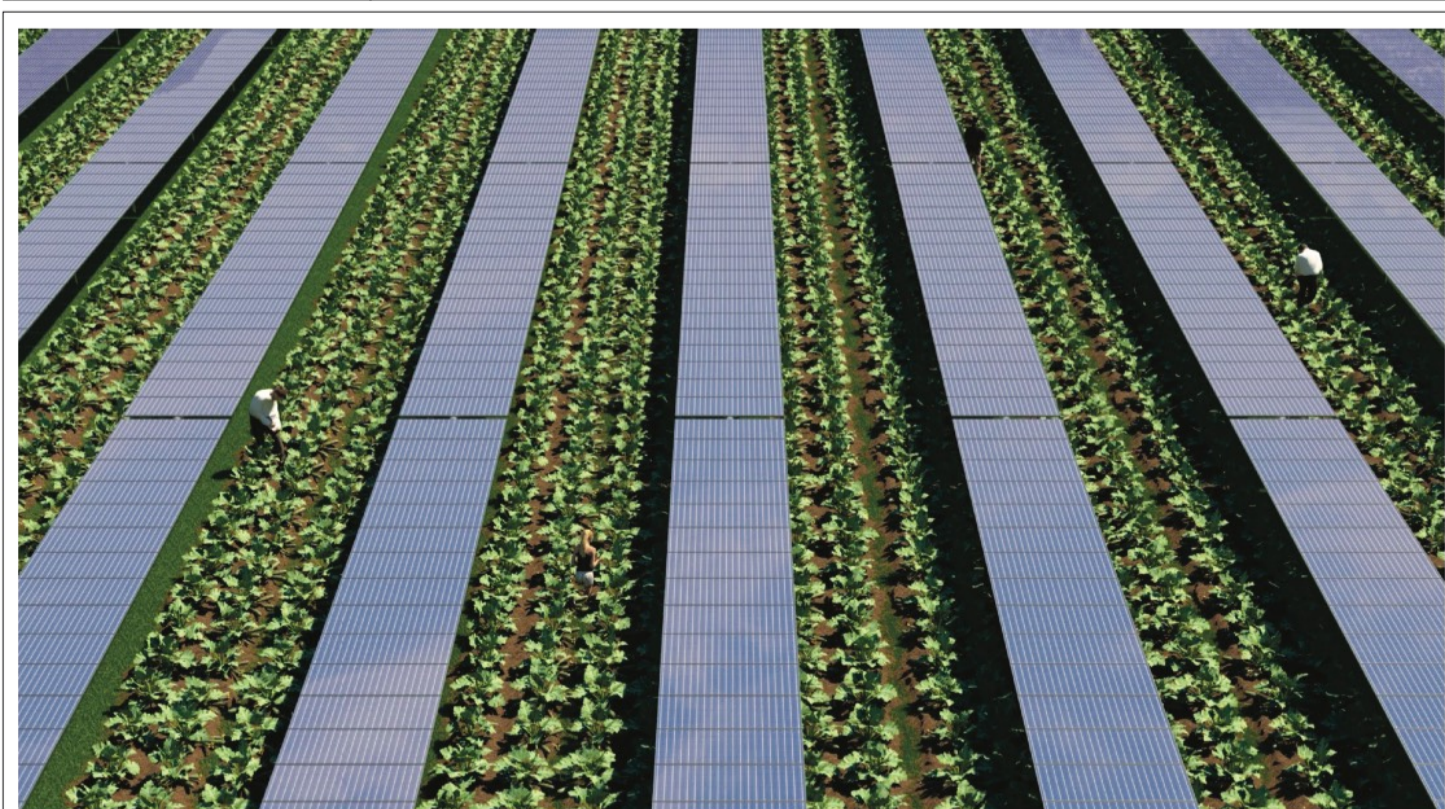


| RIF. TAG | DESCRIZIONE APPARECCHIATURE |
|----------|---|
| 01 | TRASFORMATORE DI POTENZA 150/30KV - 41/50 ONAN/ONAF |
| 02 | SCARICATORE DI SOVRATENSIONE 170KV |
| 03 | TRASFORMATORE DI CORRENTE |
| 04 | INTERRUTTORE TRIPOLARE 170KV |
| 05 | TV PROTEZIONI |
| 06 | SEZIONATORE TRIPOLARE ORIZZONTALE CON L.T. |
| 07 | ISOLATORE 170KV |
| 08 | ANTENNA TLC |
| 09 | TERMINALE CAVO AT |



REGIONE: SICILIA PROVINCIA: PALERMO
COMUNE: CIMINNA, MEZZOJUSO, VILLAFRATI LOCALITA': C/da Buffa, C/da Serre, C/da Feotto

TIPO PROGETTO: PD
OGGETTO: Progetto per la realizzazione di un impianto agrofotovoltaico denominato "Agrofotovoltaico Ciminna" per la produzione di energia elettrica con una potenza installata di 58 MW, potenza di immissione di 54 MW e potenza del sistema di accumulo di 10 MW, per la produzione agricola di beni e servizi oltre alle opere connesse e alle infrastrutture indispensabili nelle aree identificate nei comuni di Villafraati (PA), Mezzojuso (PA) e Ciminna (PA)



NUMERO: EL01.081
RIF. AGROFOTVOLTAICO CIMINNA
ELABORAZIONE: PLANIMETRIA DI PROGETTO

PROGETTISTA: FRI-EL SUN
REDAZIONE: Timbro e Firma
APPROVATO DA: Timbro e Firma

PROGETTORE: SUPER CORP
DIRETTORE TECNICO ARCH: FRANCESCO LAUDICINA
REDAZIONE: Timbro e Firma

| REV. | DATA | REDAZIONE | DESCRIZIONE |
|------|------|-----------|-------------|
| 0 | | | |
| 1 | | | |
| 2 | | | |
| 3 | | | |

IL PRESENTE DISEGNO E' DI NOSTRA PROPRIETA' E E' SOTTO LA PROTEZIONE DELLA LEGGE SULLA PROPRIETA' LETTERARIA. NE' QUINDI VELETTA' PER QUALSIASI MOTIVO LA RIPRODUZIONE E CONSEGNA A TERZI.