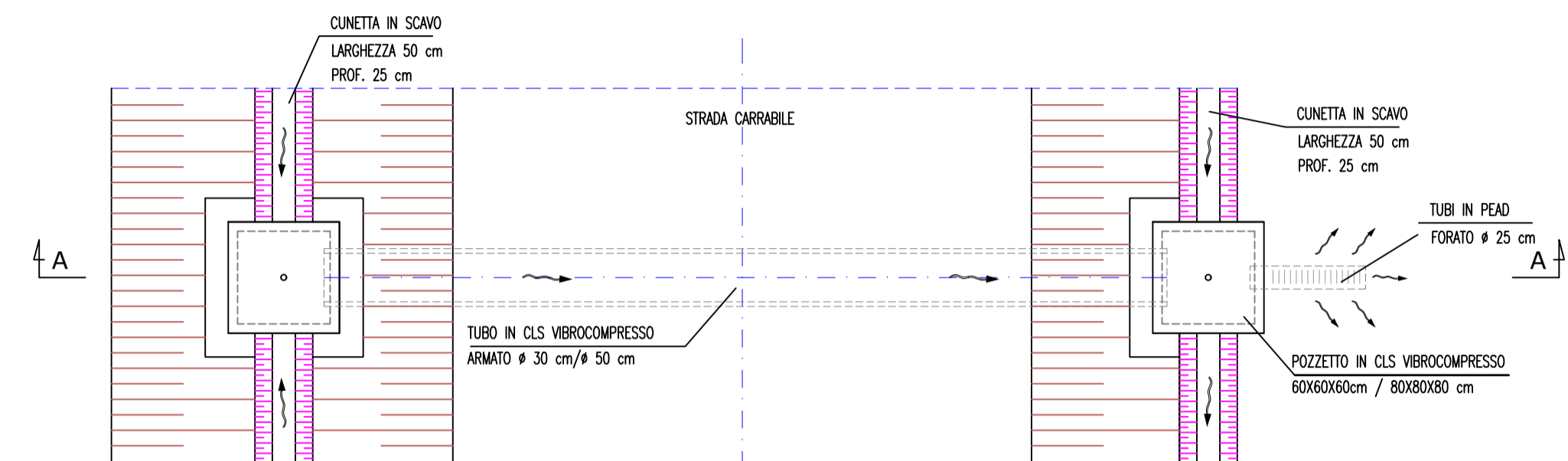
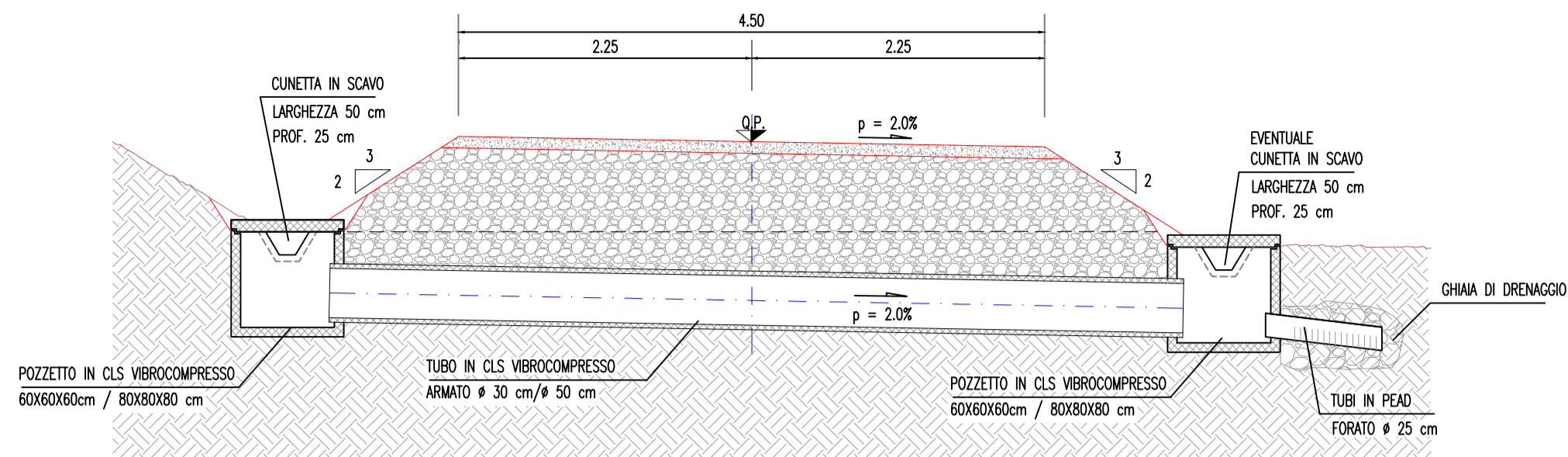


SEZIONE TIPO CON TUBO DI ATTRAVERSAMENTO Ø30/Ø50

SEZIONE A-A

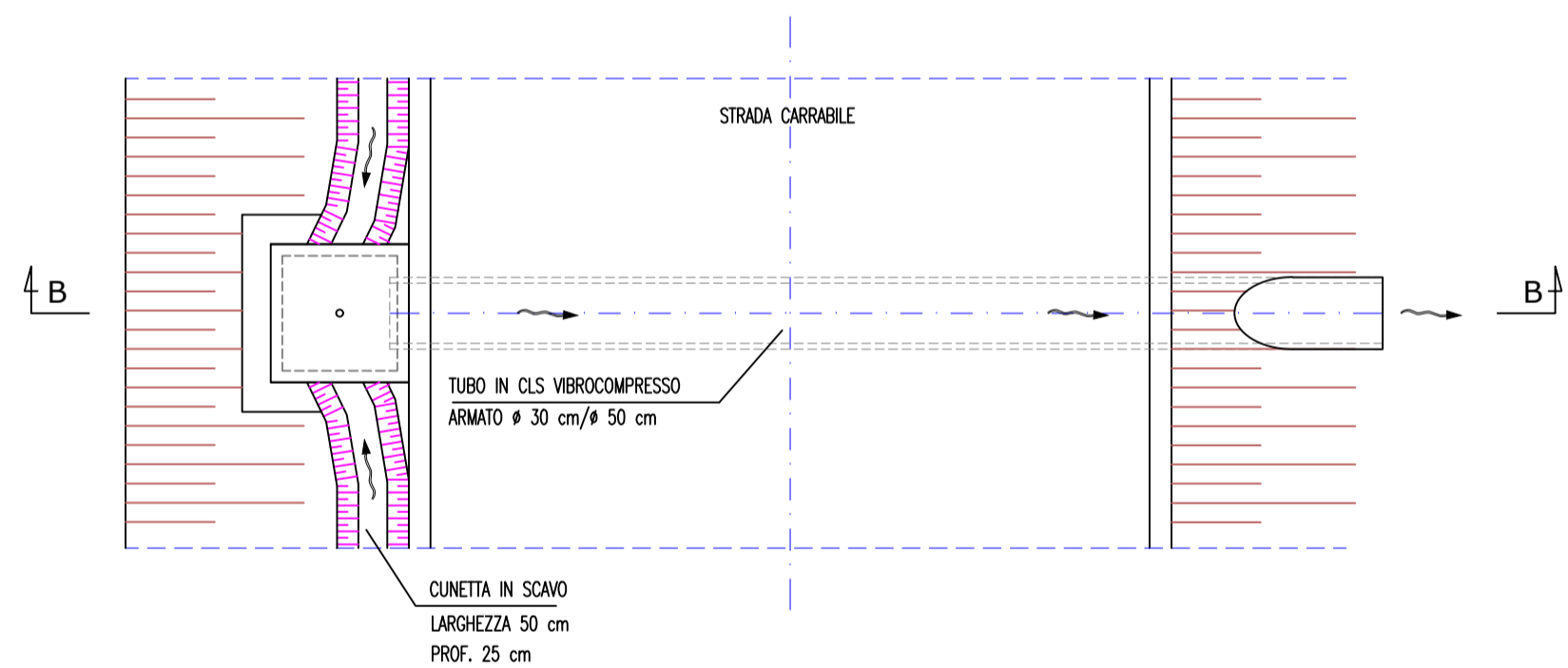
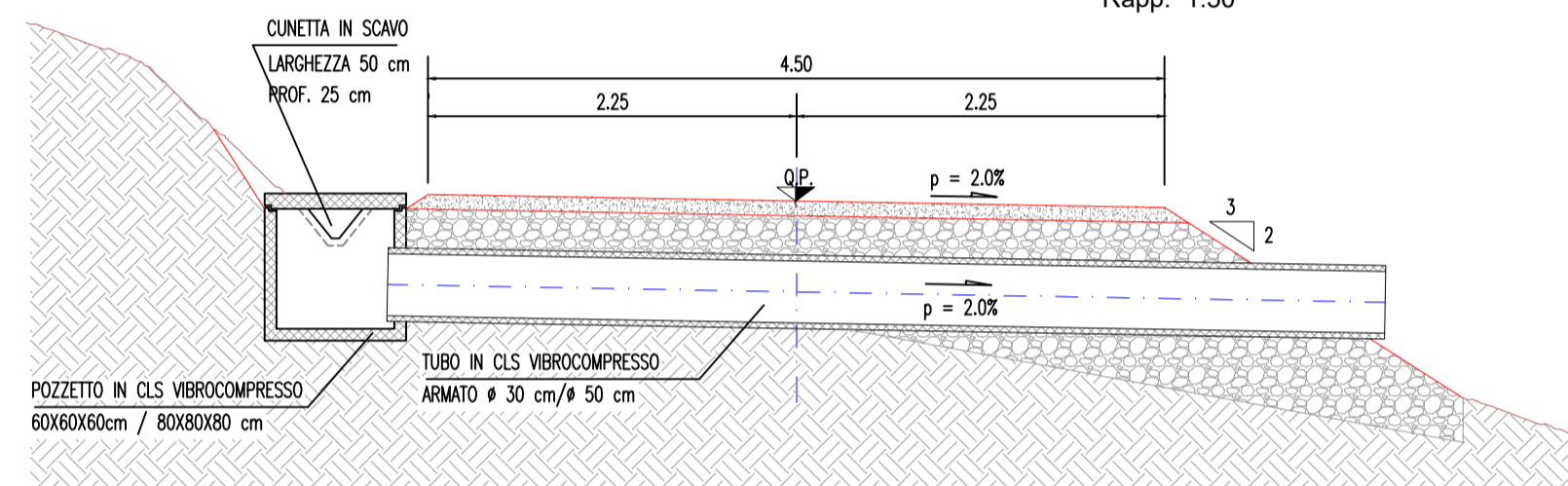
Rapp. 1:50



SEZIONE TIPO CON TUBO DI SCOLO Ø30/Ø50

SEZIONE B-B

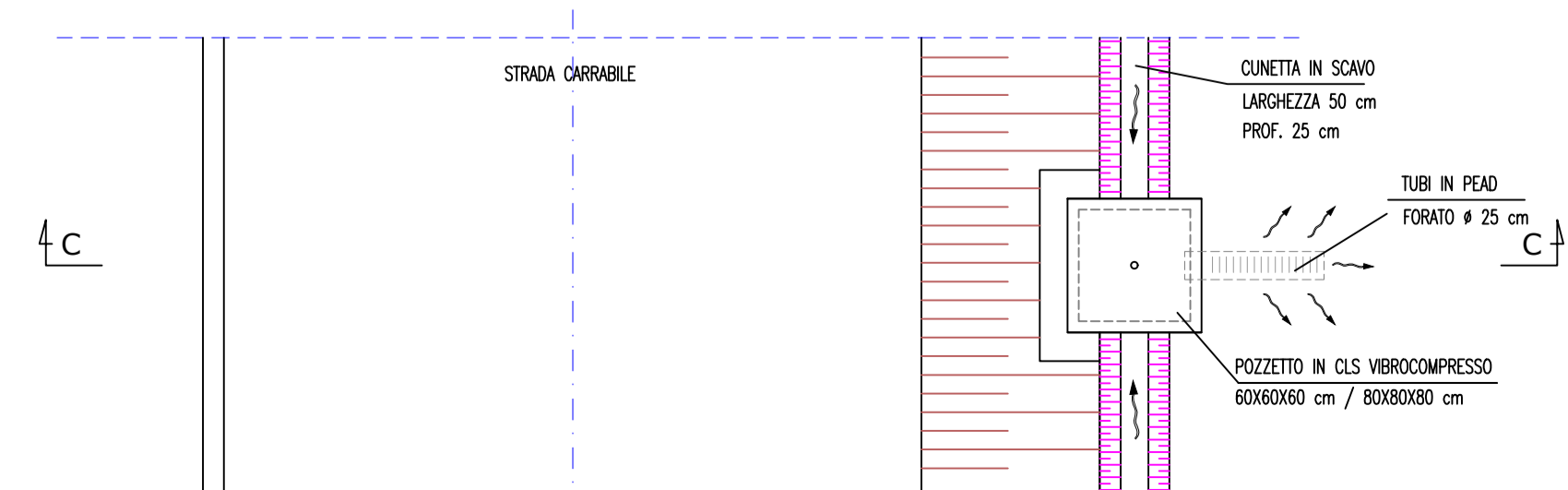
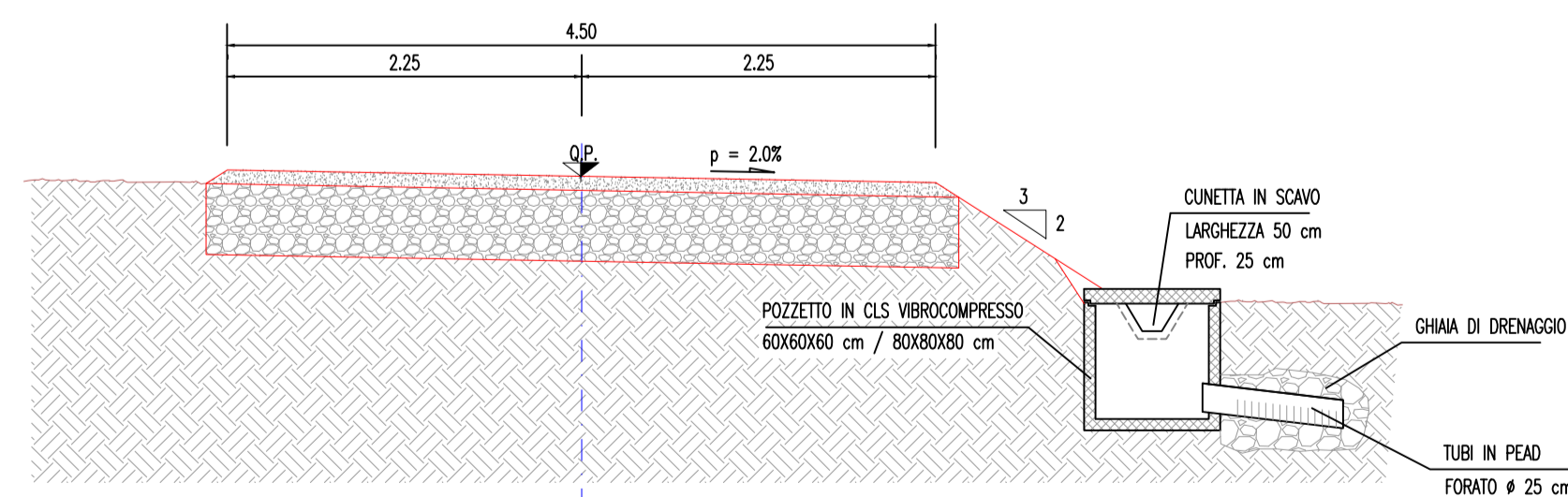
Rapp. 1:50



SEZIONE TIPO CON POZZETTO DI SCOLO

SEZIONE C-C

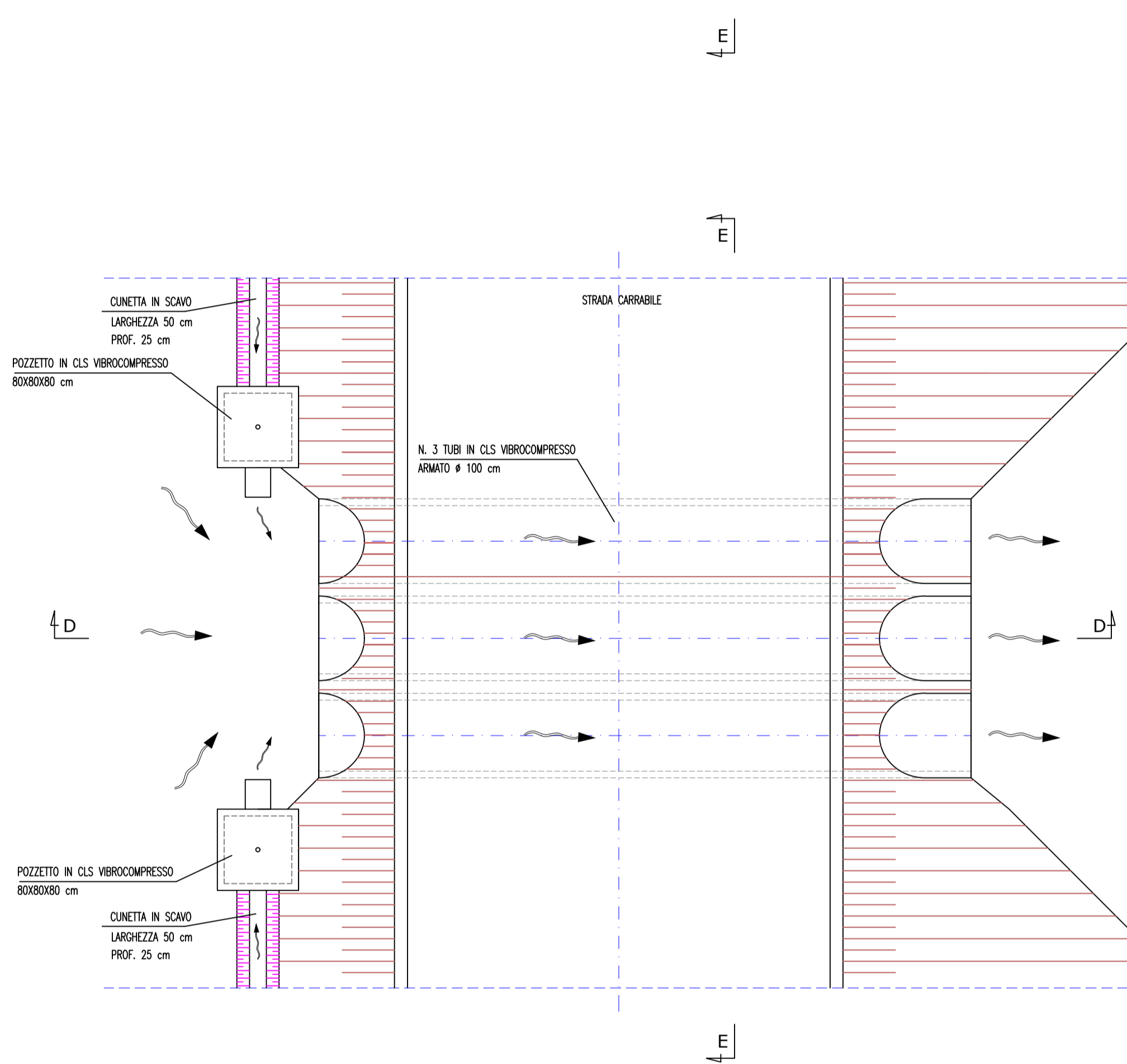
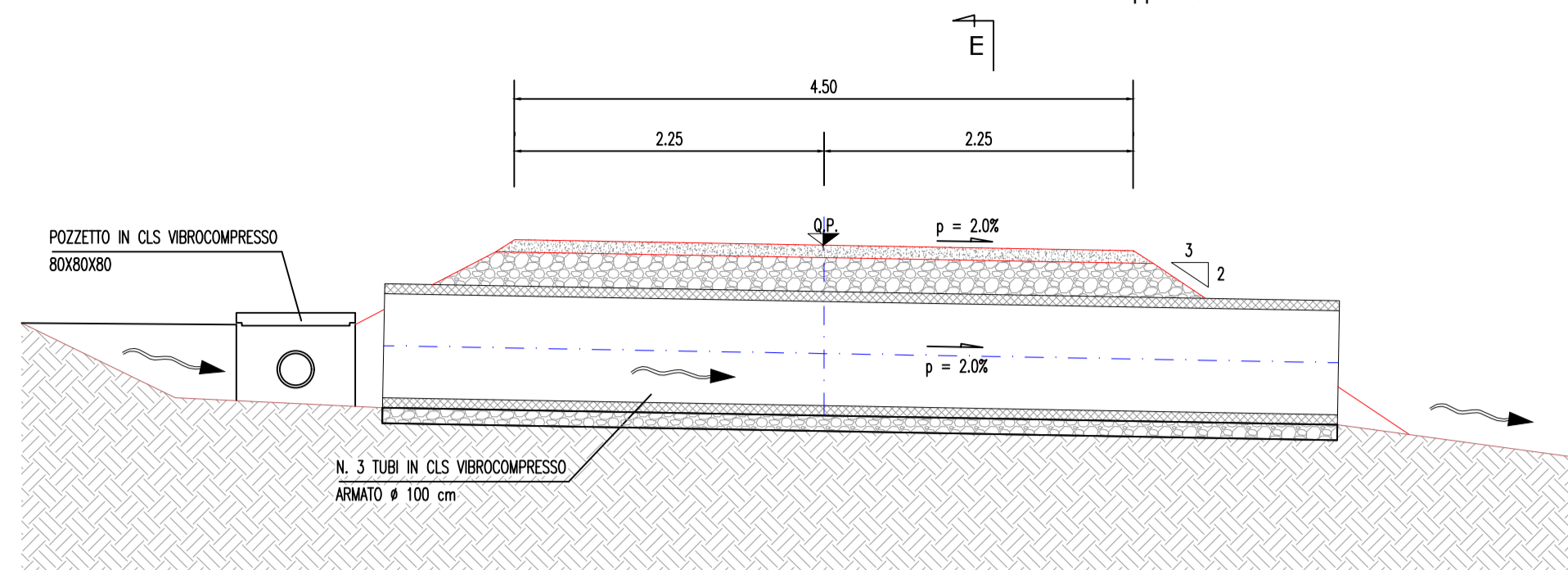
Rapp. 1:50



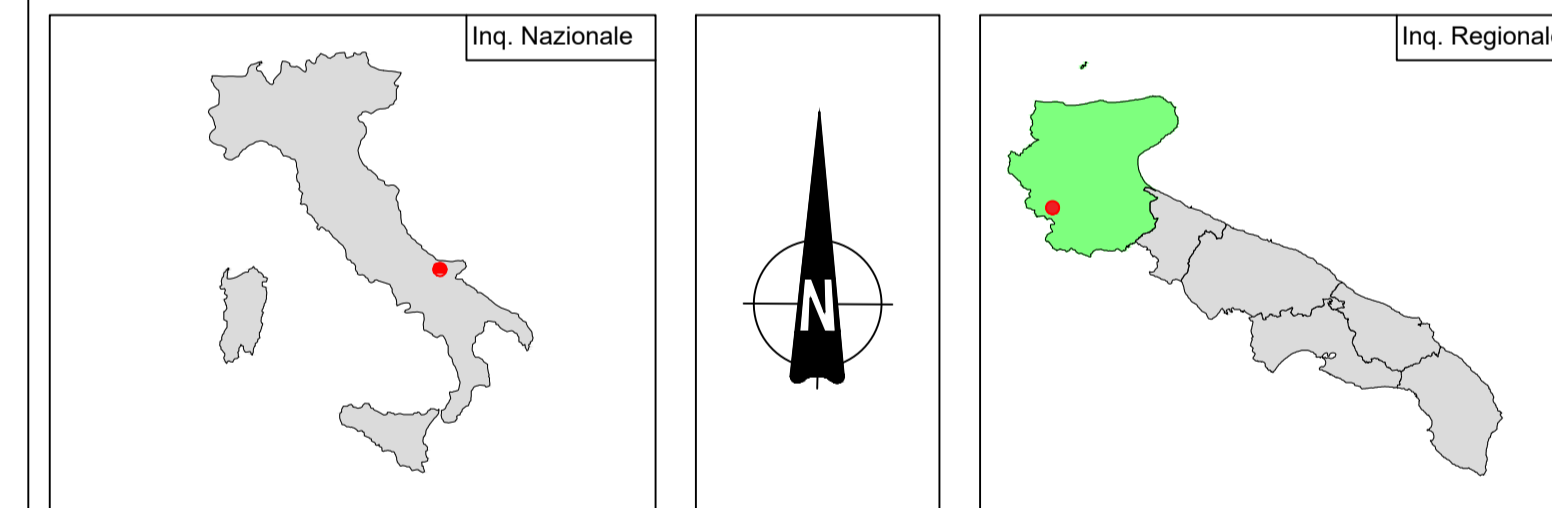
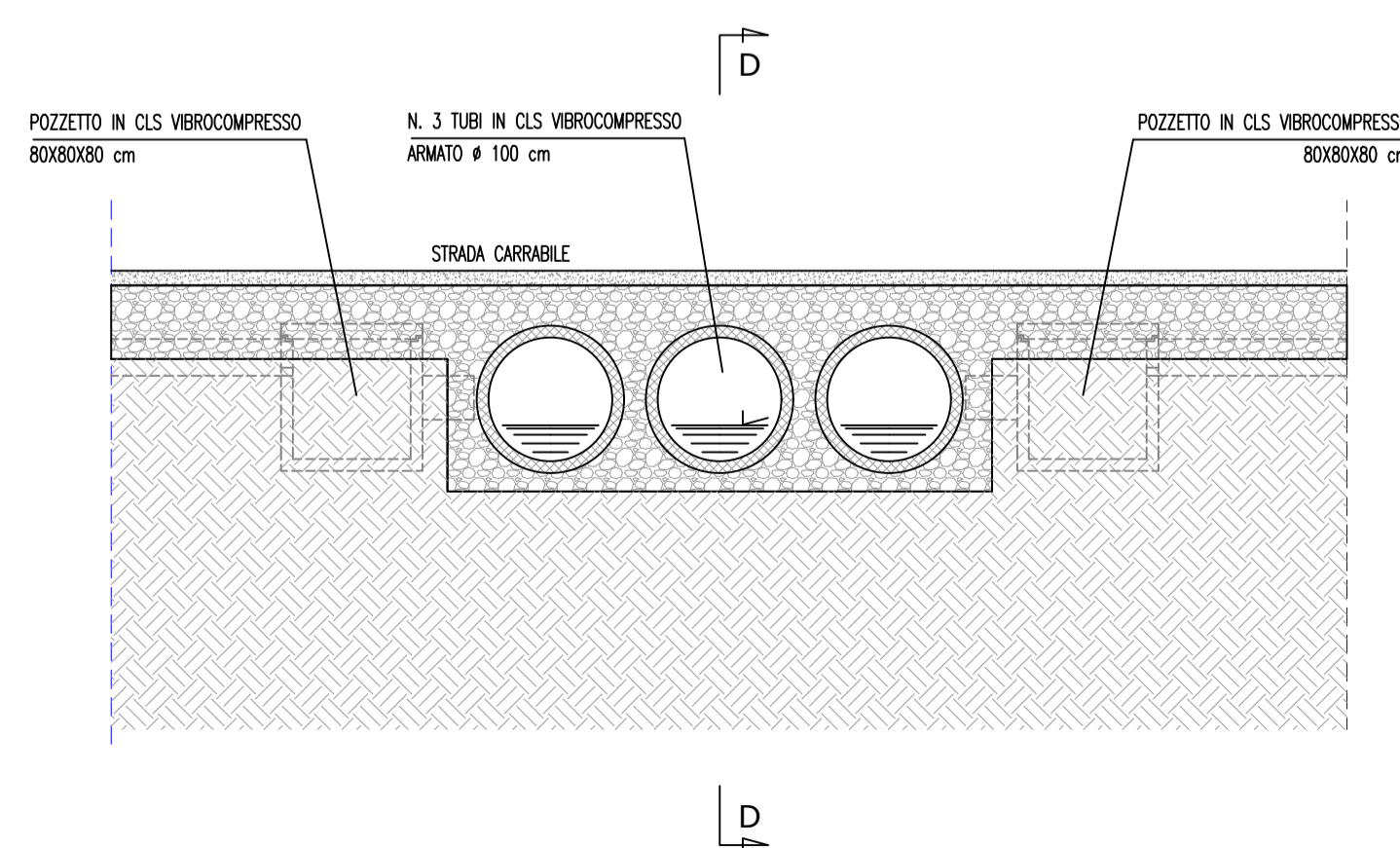
SEZIONE TIPO CON TUBO DI ATTRAVERSAMENTO Ø100

SEZIONE D-D

Rapp. 1:50



SEZIONE E-E



PARCO EOLICO  
ORSARA - BOVINO  
COMUNI DI ORSARA DI PUGLIA E BOVINO

Istanza di PUA art. 27 D.Lgs 152/06 - Istanza Autorizzazione Unica art. 12 Lgs. 387/03

Progettazione: STUDIO DI INGEGNERIA ING. MICHELE R.G. CURTOTTI Via Il Giglio, 385 - 71016 San Severo (FG) mc.curtotti@unic.it - studio@unic.it	Progettazione ambientale: MAXIMA INGEGNERIA SRL Via Marco Polo, 46 - 71026 Bari (BA) g.magnotta@maximaingegneria.com
---	---

TAVOLA <b>12</b>	COMMITTENTE: ENGIE EOLICA LAVELLA Comune di Orsara di Puglia e Bovino (FG)	DATA: Aprile 2022 AGGIORN.: SCALA: 1:50 DIMENS.: N° FOGLI:
	PARTICOLARI OPERE D'ARTE PROGETTO DEFINITIVO	

COMMITTENTE: ENGIE EOLICA LAVELLA SRL Via Chiese, 72 20126 - Milano pec:engieolicalavella@legalmail.it	PROGETTAZIONE: ing. Michele R.G. Curtotti	PROGETTAZIONE AMBIENTALE: ing. Massimo Magnotta
--	--	--

Questo elaborato è di proprietà dei progettisti ed è protetto ai termini di legge