

1. ALLEGATO FOTOGRAFICO



Foto 1 – 2: Seminativi in prossimità dell'aerogeneratore WTG 1



Foto 3 – 4: Seminativi in prossimità dell'aerogeneratore WTG 2



Foto 5 – 6: Seminativi in prossimità degli aerogeneratori WTG 3 e WTG 4



Foto 7 – 8: Seminativi in prossimità dell'aerogeneratore WTG 5



Foto 9 – 10: Seminativi in prossimità dell'aerogeneratore WTG 6



Foto 11 – 12: Seminativi in prossimità dell'aerogeneratore WTG 7



Foto 13 – 14: Seminativi in prossimità degli aerogeneratori WTG 8 e WTG 9



Foto 15 – 16: A sinistra uliveti prossimi ai seminativi dove sorgerà l'aerogeneratore WTG 10; a destra seminativi in prossimità della pala WTG 11



Foto 17 – 18 – 19: Torrente Lavella

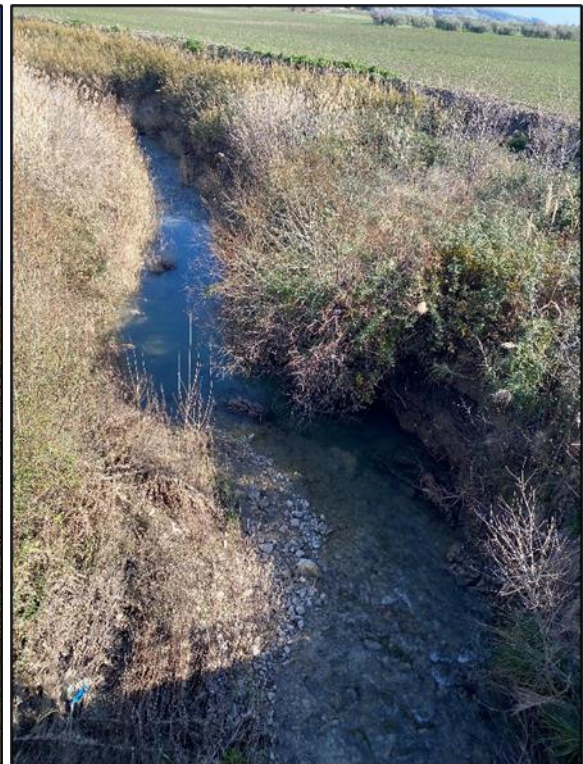


Foto 20 – 21 – 22: Torrente Sannoro



Foto 23 – 24 – 25: Aree boscate in prossimità (a circa 130 m) dell'area di progetto