



COMUNE DI BRINDISI



REGIONE PUGLIA



AREA METROPOLITANA  
BRINDISI

PROGETTO RELATIVO ALLA COSTRUZIONE ED ESERCIZIO DI UN IMPIANTO DI PRODUZIONE DELL'ENERGIA ELETTRICA DA FONTE FOTOVOLTAICA AVENTE POTENZA IN IMMISSIONE PARI A 16,07 MW E POTENZA MODULI PARI A 19,29 MWp CON RELATIVO COLLEGAMENTO ALLA RETE ELETTRICA - IMPIANTO AEPV29 UBICATO IN AGRO DEL COMUNE DI BRINDISI LOCALITA' C. DA MASSERIA TRULLO

ELABORATO:

INTERFERENZE AT PUTTatd COMUNALE

IDENTIFICAZIONE ELABORATO

Livello Prog.	Codice Rintracciabilità	Tipo Doc.	Sez. Elaborato	N° Foglio	Tot. Fogli	N° Elaborato	DATA	SCALA
PD	201900646	EG	01	1	4	01.04	09/2021	1:25.000

REVISIONI

REV	DATA	DESCRIZIONE	ESEGUITO	VERIFICATO	APPROVATO
01	[...]	[...]	IVC	N/A	N/A

PROGETTAZIONE



**MAYA ENGINEERING SRLS**  
C.F./P.IVA 08365980724  
**Dott. Ing. Vito Calio**  
Amministratore Unico  
4, Via San Girolamo  
70017 Putignano (BA)  
M.: +39 328 4819015  
E.: v.calio@maya-eng.com  
PEC: vito.calio@ingpec.eu

**MAYA ENGINEERING SRLS**  
4, Via San Girolamo  
70017 Putignano (BA)  
C.F./P.IVA 08365980724

(TIMBRO E FIRMA)

TECNICO SPECIALISTA

**Dott. Ing. Vito Calio**  
4, Via San Girolamo  
70017 Putignano (BA)  
M.: + 39 328 4819015  
E.: v.calio@maya-eng.com



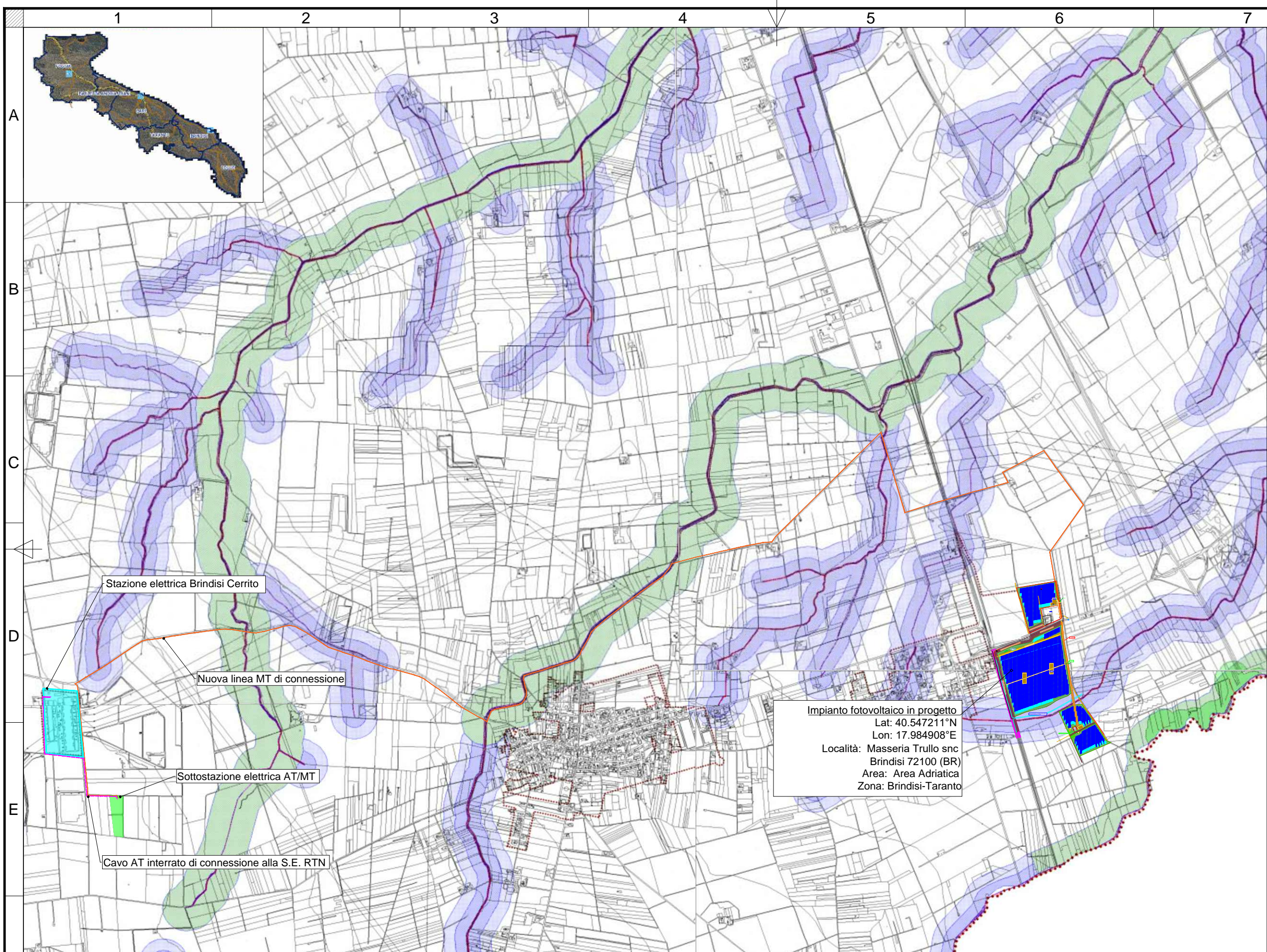
(TIMBRO E FIRMA)

SPAZIO RISERVATO AGLI ENTI

RICHIEDENTE  
**BRINDISI ENERGIA8 SRL**  
C.F./P.IVA 02729310025  
Corso Libertà n. 17  
13100 Vercelli (VC)

(TIMBRO E FIRMA PER BENESTARE)





Confine catastale area impianto  
 Foglio n. 166 particelle n. 114, 1064, 119, 116, 57, 247, 248, 317, 318, 352, 353, 356, 1002, 1057, 91, 998, 1000, 991 del N.C.T. del Comune di Brindisi  
 Coordinate geografiche: WGS 84 - UTM 33N  
 Lat. 40.547211° - Long. 17.984908°

- Stazione elettrica Brindisi Cerrito
- Coordinate geografiche: WGS 84 - UTM 33N  
 Lat. 40.546771° - Long. 17.906649°
- Sottostazione elettrica AT/MT
- Coordinate geografiche: WGS 84 - UTM 33N  
 Lat. 40.540758° - Long. 17.910587°
- Cavo AT interrato di connessione alla S.E. RTN
- Nuova linea MT di connessione

**SISTEMA GEO-MORFO-IDROGEOLOGICO**  
 Emergenze geologiche

**Emergenze morfologiche**

- GROTTA
- GROTTA annessa
- SCARPATE-VERSANTI-CRINALI
- SCARPATE-VERSANTI-CRINALI annessa
- DOLINE E PULI, GRAVINE E LAME
- AREA LITORANEA
- AREA LITORANEA annessa

**Emergenze idrogeologiche**

**IDROLOGIA**

- CORSI D'ACQUA
- CORSI D'ACQUA annessa
- CORSI D'ACQUA annessa discriminati da 75 a 150 metri
- SORGENTI-POZZI
- SORGENTI-POZZI annessa
- FOCI
- FOCI annessa
- INVASI NATURALI/ARTIFICIALI
- INVASI NATURALI/ARTIFICIALI annessa

Impianto fotovoltaico in progetto  
 Lat: 40.547211°N  
 Lon: 17.984908°E  
 Località: Masseria Trullo snc  
 Brindisi 72100 (BR)  
 Area: Area Adriatica  
 Zona: Brindisi-Taranto

Stazione elettrica Brindisi Cerrito

Nuova linea MT di connessione

Sottostazione elettrica AT/MT

Cavo AT interrato di connessione alla S.E. RTN

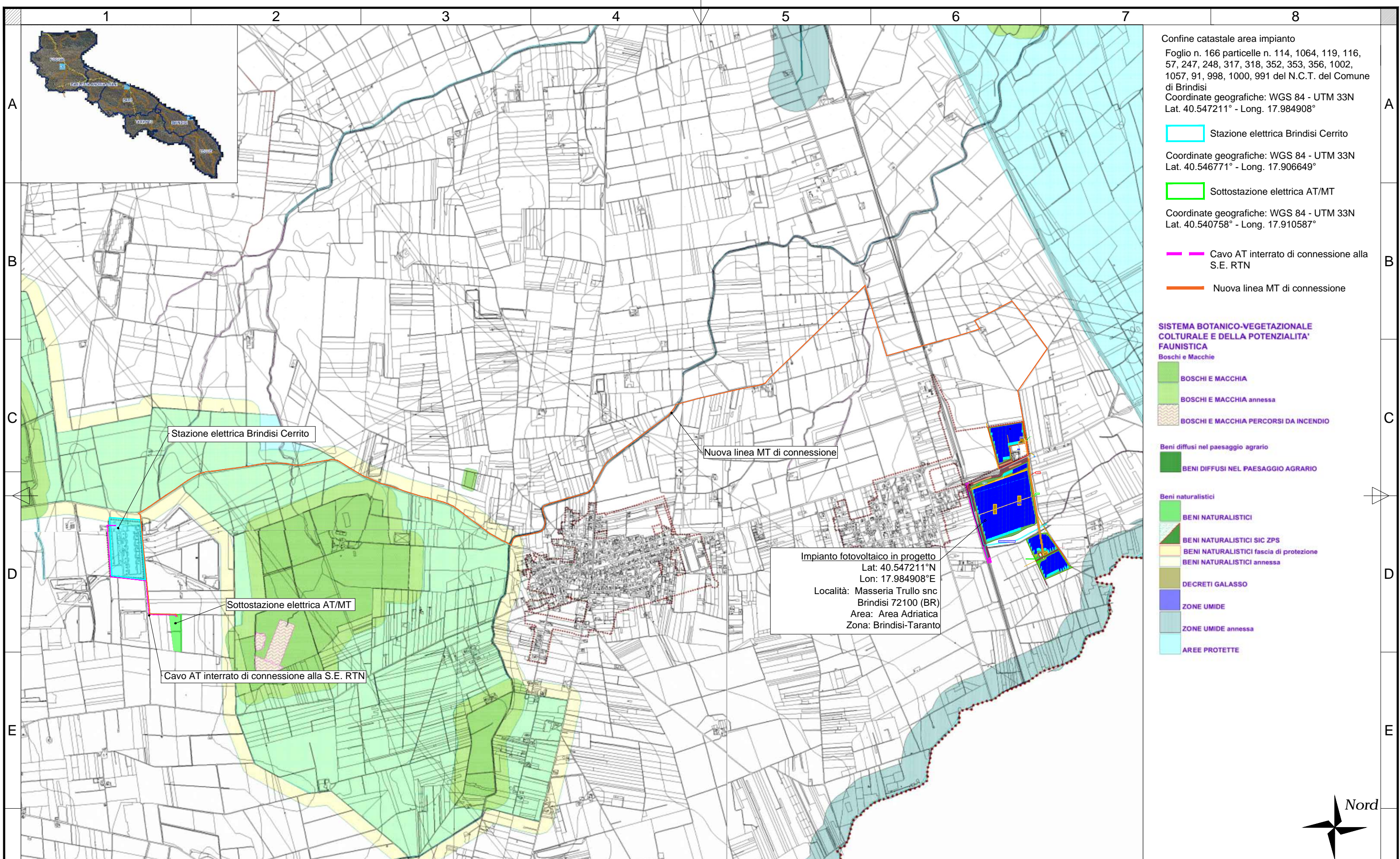


Rev No	Revision note	Date	Signature	Checked	Design By
01	PROGETTO IMPIANTO FOTOVOLTAICO	09.2021	IVC	N/A	N/A

**MAYA** Engineering  
 Vito Calio'  
 Director  
 M: +39 328 4819015  
 E: v.calio@maya-eng.com

TITLE/SUBJECT	Date	Scale
PROGETTO IMPIANTO FOTOVOLTAICO	09.2021	1:25000
BRINDISI, LOCALITA' MASSERIA TRULLO FG. N. 166	Version	Sheet
INQUADRAMENTO TERRITORIALE VINCOLI	01	02
Interferenze_AT_PUTTatd-comunale	Maya Engineering Srls	





Confine catastale area impianto  
 Foglio n. 166 particelle n. 114, 1064, 119, 116,  
 57, 247, 248, 317, 318, 352, 353, 356, 1002,  
 1057, 91, 998, 1000, 991 del N.C.T. del Comune  
 di Brindisi  
 Coordinate geografiche: WGS 84 - UTM 33N  
 Lat. 40.547211° - Long. 17.984908°

- Stazione elettrica Brindisi Cerrito
- Coordinate geografiche: WGS 84 - UTM 33N  
 Lat. 40.546771° - Long. 17.906649°
- Sottostazione elettrica AT/MT
- Coordinate geografiche: WGS 84 - UTM 33N  
 Lat. 40.540758° - Long. 17.910587°
- Cavo AT interrato di connessione alla S.E. RTN
- Nuova linea MT di connessione

- SISTEMA BOTANICO-VEGETAZIONALE CULTURALE E DELLA POTENZIALITA' FAUNISTICA**
- Boschi e Macchie**
- BOSCHI E MACCHIA
  - BOSCHI E MACCHIA annessa
  - BOSCHI E MACCHIA PERCORSI DA INCENDIO
- Beni diffusi nel paesaggio agrario**
- BENI DIFFUSI NEL PAESAGGIO AGRARIO
- Beni naturalistici**
- BENI NATURALISTICI
  - BENI NATURALISTICI SIC ZPS
  - BENI NATURALISTICI fascia di protezione
  - BENI NATURALISTICI annessa
  - DECRETI GALASSO
  - ZONE UMIDE
  - ZONE UMIDE annessa
  - AREE PROTETTE

**Impianto fotovoltaico in progetto**  
 Lat: 40.547211°N  
 Lon: 17.984908°E  
 Località: Masseria Trullo snc  
 Brindisi 72100 (BR)  
 Area: Area Adriatica  
 Zona: Brindisi-Taranto

Stazione elettrica Brindisi Cerrito

Nuova linea MT di connessione

Sottostazione elettrica AT/MT

Cavo AT interrato di connessione alla S.E. RTN

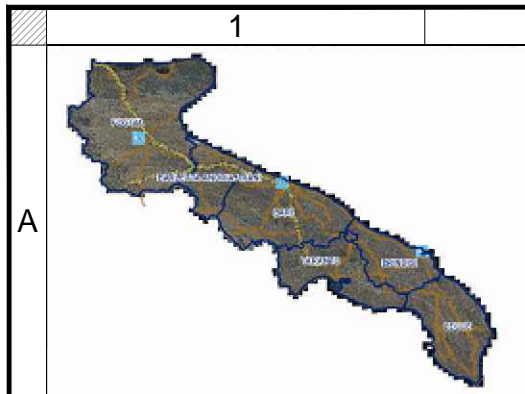
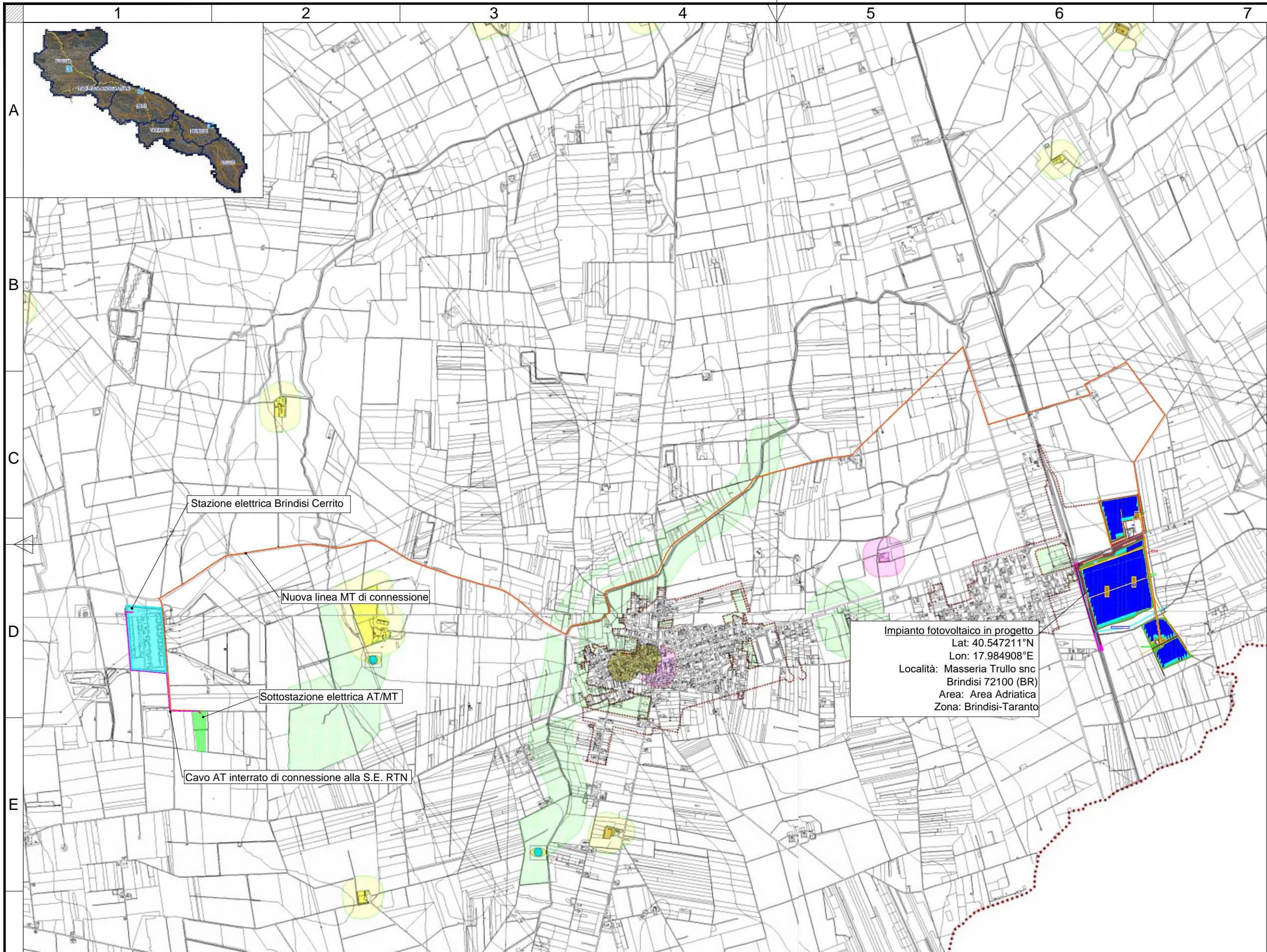
Rev No	Revision note	Date	Signature	Checked	Designe By
01	PROGETTO IMPIANTO FOTOVOLTAICO	09.2021	IVC	N/A	N/A

**MAYA** Engineering  
 Vito Calio'  
 Director  
 M: +39 328 4819015  
 E: v.calio@maya-eng.com

TITLE/SUBJECT	Date	Scale
PROGETTO IMPIANTO FOTOVOLTAICO	09.2021	1:25000
BRINDISI, LOCALITA' MASSERIA TRULLO FG. N. 166	Version	Sheet
INQUADRAMENTO TERRITORIALE VINCOLI	01	02
Interferenze_AT_PUTTatd-comunale	Maya Engineering Srls	







Confine catastale area impianto  
 Foglio n. 166 particelle n. 114, 1064, 119, 116, 57, 247, 248, 317, 318, 352, 353, 356, 1002, 1057, 91, 998, 1000, 991 del N.C.T. del Comune di Brindisi  
 Coordinate geografiche: WGS 84 - UTM 33N  
 Lat. 40.547211° - Long. 17.984908°

- Stazione elettrica Brindisi Cerrito
- Coordinate geografiche: WGS 84 - UTM 33N  
 Lat. 40.546771° - Long. 17.906649°
- Sottostazione elettrica AT/MT
- Coordinate geografiche: WGS 84 - UTM 33N  
 Lat. 40.540758° - Long. 17.910587°
- Cavo AT interrato di connessione alla S.E. RTN
- Nuova linea MT di connessione

- SISTEMA DELLA STRATIFICAZIONE STORICA/**  
**Zone Archeologiche**
- BENI CULTURALI ARCHEOLOGICI VINCOLATI
  - BENI CULTURALI ARCHEOLOGICI VINCOLATI ar
  - BENI CULTURALI ARCHEOLOGICI SEGNALATI
  - BENI CULTURALI ARCHEOLOGICI SEGNALATI a
  - BENI CULTURALI ARCHITETTONICI VINCOLATI
  - BENI CULTURALI ARCHITETTONICI VINCOLATI annessa
  - BENI CULTURALI ARCHITETTONICI SEGNALATI
  - BENI CULTURALI ARCHITETTONICI SEGNALATI annessa
- Beni Architettonici extraurbani**
- BENI ARCHITETTONICI EXTRAURBANI
  - BENI ARCHITETTONICI EXTRAURBANI annessa
- Paesaggio agrario e usi civici**
- AREE GRAVATE DA USI CIVICI
  - TERRE PRIVATE GRAVATE
- Visuali**
- PUNTI PANORAMICI

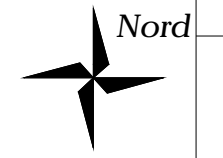
**Impianto fotovoltaico in progetto**  
 Lat: 40.547211°N  
 Lon: 17.984908°E  
 Località: Masseria Trullo snc  
 Brindisi 72100 (BR)  
 Area: Area Adriatica  
 Zona: Brindisi-Taranto

Stazione elettrica Brindisi Cerrito

Nuova linea MT di connessione

Sottostazione elettrica AT/MT

Cavo AT interrato di connessione alla S.E. RTN



Rev No	Revision note	Date	Signature	Checked	Designe By
01	PROGETTO IMPIANTO FOTOVOLTAICO	09.2021	IVC	N/A	N/A

**MAYA** Engineering  
 Vito Calio'  
 Director  
 M: +39 328 4819015  
 E: v.calio@maya-eng.com

TITLE/SUBJECT	Date	Scale
PROGETTO IMPIANTO FOTOVOLTAICO	09.2021	1:25.000
BRINDISI, LOCALITA' MASSERIA TRULLO FG. N. 166	Version	Sheet
INQUADRAMENTO TERRITORIALE VINCOLI	01	02
Interferenze_AT_PUTTatd-comunale	Maya Engineering Srls	