



COMUNE DI BRINDISI



REGIONE PUGLIA



AREA METROPOLITANA
BRINDISI

PROGETTO RELATIVO ALLA COSTRUZIONE ED ESERCIZIO DI UN IMPIANTO DI PRODUZIONE DELL'ENERGIA ELETTRICA DA FONTE FOTOVOLTAICA AVENTE POTENZA IN IMMISSIONE PARI A 16,07 MW E POTENZA MODULI PARI A 19,29 MWp CON RELATIVO COLLEGAMENTO ALLA RETE ELETTRICA - IMPIANTO AEPV29 UBICATO IN AGRO DEL COMUNE DI BRINDISI LOCALITA' C. DA MASSERIA TRULLO

ELABORATO:

INTERFERENZE AT PUTTate COMUNALE

IDENTIFICAZIONE ELABORATO

Livello Prog.	Codice Rintracciabilità	Tipo Doc.	Sez. Elaborato	N° Foglio	Tot. Fogli	N° Elaborato	DATA	SCALA
PD	201900646	EG	01	1	2	01.06	09/2021	1:25.000

REVISIONI

REV	DATA	DESCRIZIONE	ESEGUITO	VERIFICATO	APPROVATO
01	[...]	[...]	IVC	N/A	N/A

PROGETTAZIONE



MAYA ENGINEERING SRLS
C.F./P.IVA 08365980724
Dott. Ing. Vito Calio
Amministratore Unico
4, Via San Girolamo
70017 Putignano (BA)
M.: +39 328 4819015
E.: v.calio@maya-eng.com
PEC: vito.calio@ingpec.eu

MAYA ENGINEERING SRLS
4, Via San Girolamo
70017 Putignano (BA)
C.F./P.IVA 08365980724

(TIMBRO E FIRMA)

TECNICO SPECIALISTA

Dott. Ing. Vito Calio
4, Via San Girolamo
70017 Putignano (BA)
M.: + 39 328 4819015
E.: v.calio@maya-eng.com

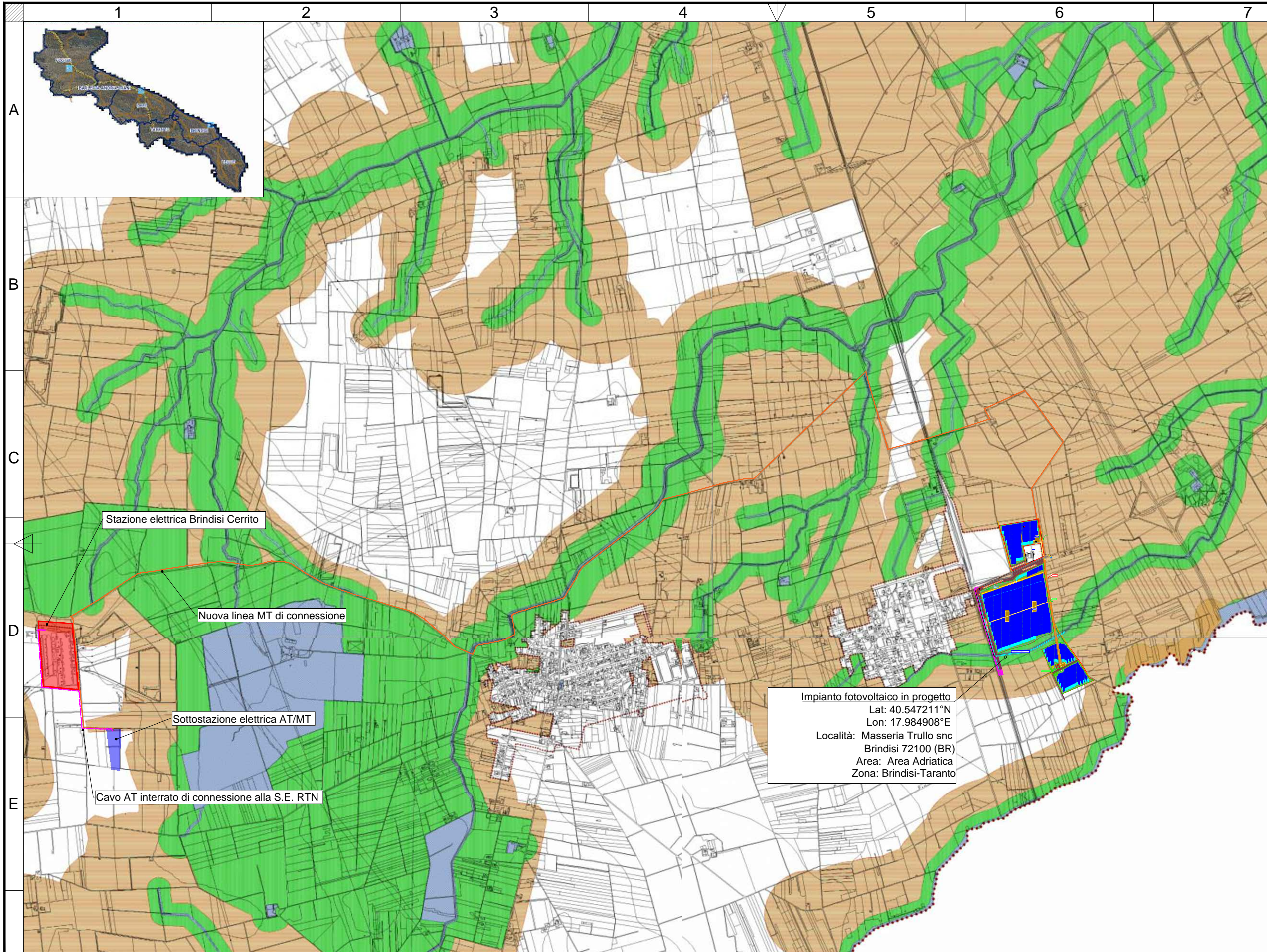


(TIMBRO E FIRMA)

SPAZIO RISERVATO AGLI ENTI

RICHIEDENTE
BRINDISI ENERGIA8 SRL
C.F./P.IVA 02729310025
Corso Libertà n. 17
13100 Vercelli (VC)

(TIMBRO E FIRMA PER BENESTARE)



Confine catastale area impianto
 Foglio n. 166 particelle n. 114, 1064, 119, 116,
 57, 247, 248, 317, 318, 352, 353, 356, 1002,
 1057, 91, 998, 1000, 991 del N.C.T. del Comune
 di Brindisi
 Coordinate geografiche: WGS 84 - UTM 33N
 Lat. 40.547211° - Long. 17.984908°

- Stazione elettrica Brindisi Cerrito
- Coordinate geografiche: WGS 84 - UTM 33N
 Lat. 40.546771° - Long. 17.906649°
- Sottostazione elettrica AT/MT
- Coordinate geografiche: WGS 84 - UTM 33N
 Lat. 40.540758° - Long. 17.910587°
- Cavo AT interrato di connessione alla S.E. RTN
- Nuova linea MT di connessione

AMBITI TERRITORIALI ESTESI

- A eccezionale
- B rilevante
- C distinguibile
- D relativo

Stazione elettrica Brindisi Cerrito

Nuova linea MT di connessione

Sottostazione elettrica AT/MT

Cavo AT interrato di connessione alla S.E. RTN

Impianto fotovoltaico in progetto
 Lat: 40.547211°N
 Lon: 17.984908°E
 Località: Masseria Trullo snc
 Brindisi 72100 (BR)
 Area: Area Adriatica
 Zona: Brindisi-Taranto



Rev No	Revision note	Date	Signature	Checked	Designe By
01	PROGETTO IMPIANTO FOTOVOLTAICO	09.2021	IVC	N/A	N/A

MAYA Engineering
 Vito Calio'
 Director
 M: +39 328 4819015
 E: v.calio@maya-eng.com

TITLE/SUBJECT	Date	Scale
PROGETTO IMPIANTO FOTOVOLTAICO	09.2021	1:25.000
BRINDISI, LOCALITA' MASSERIA TRULLO FG. N. 166	Version	Sheet
INQUADRAMENTO TERRITORIALE VINCOLI	01	02
Interferenze_AT_PUTTate-comunale	Maya Engineering Srls	