

STRALCIO ORTOFOTO - SCALA 1:4000

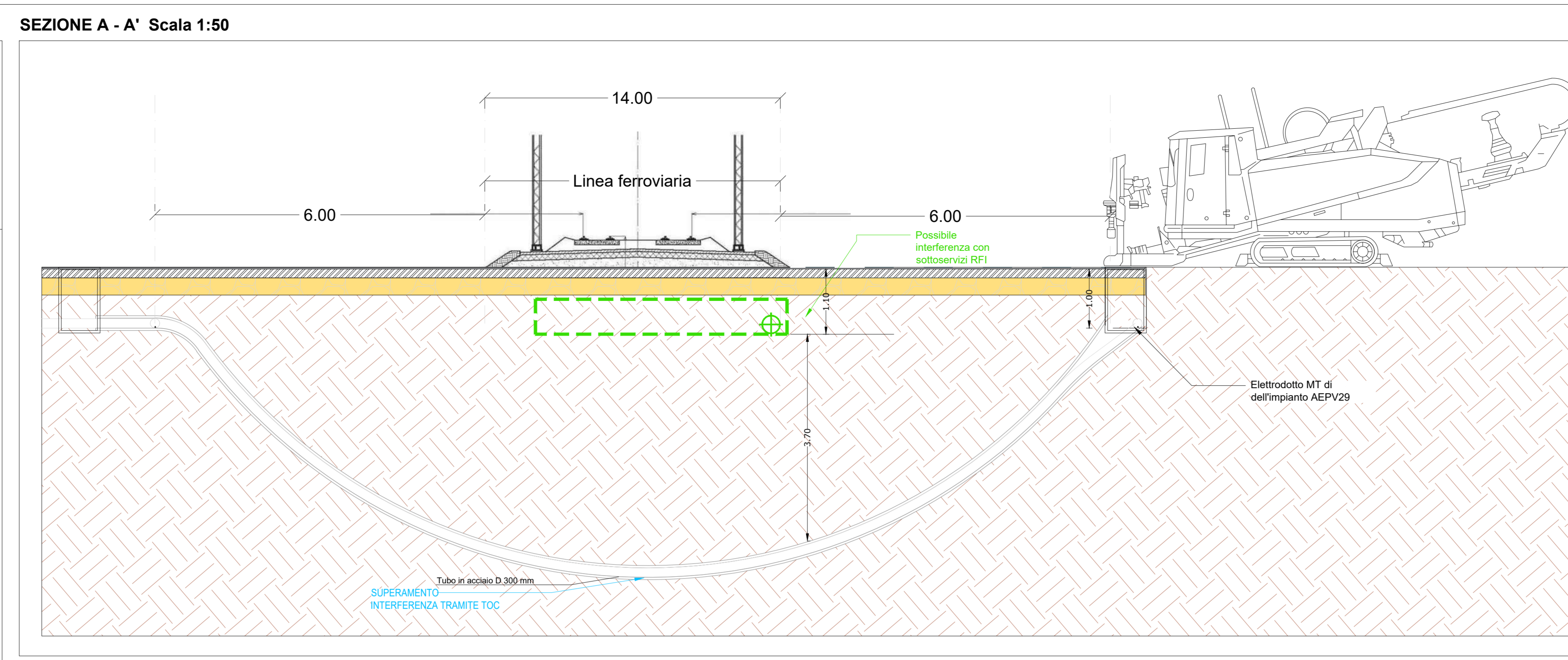
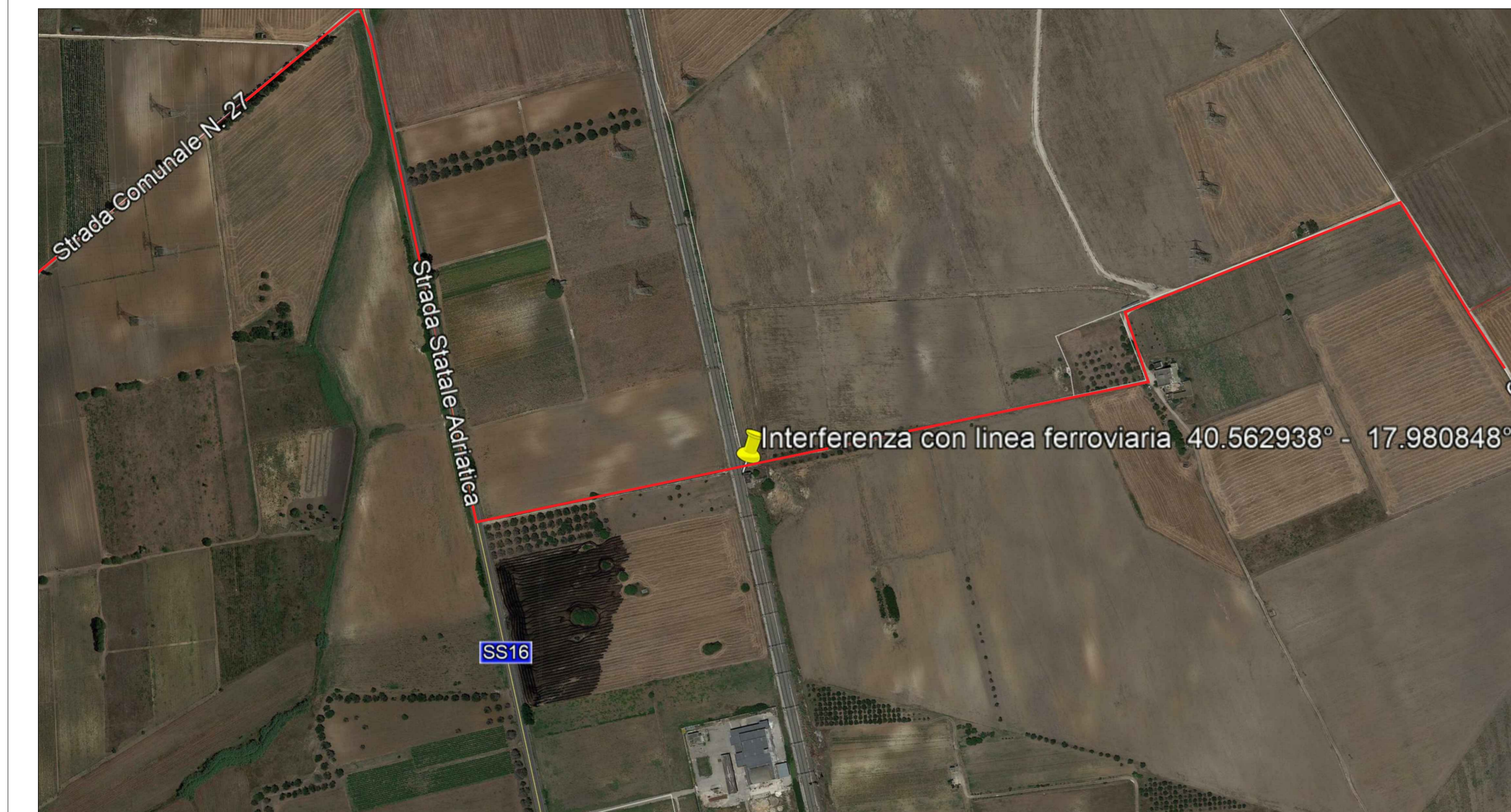


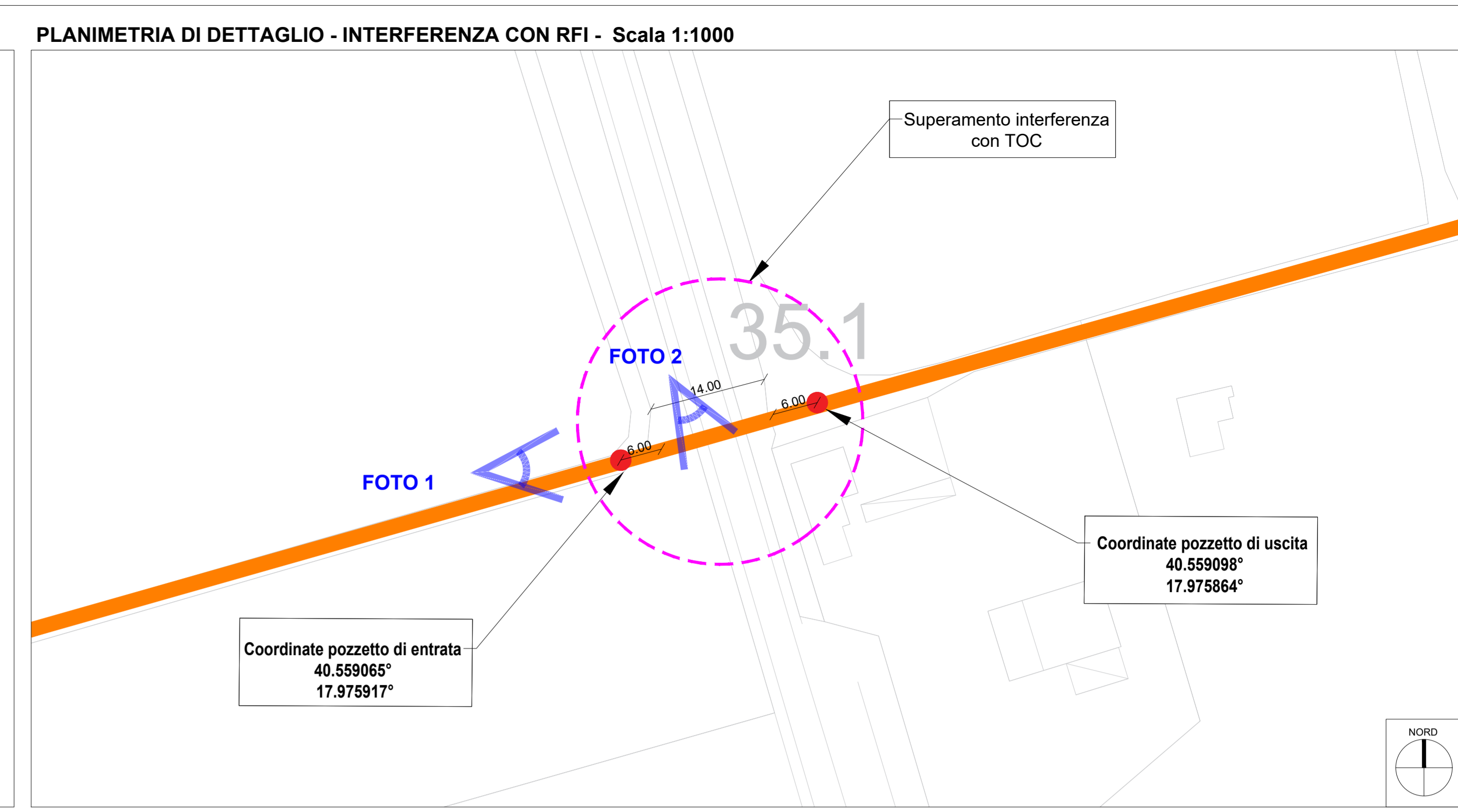
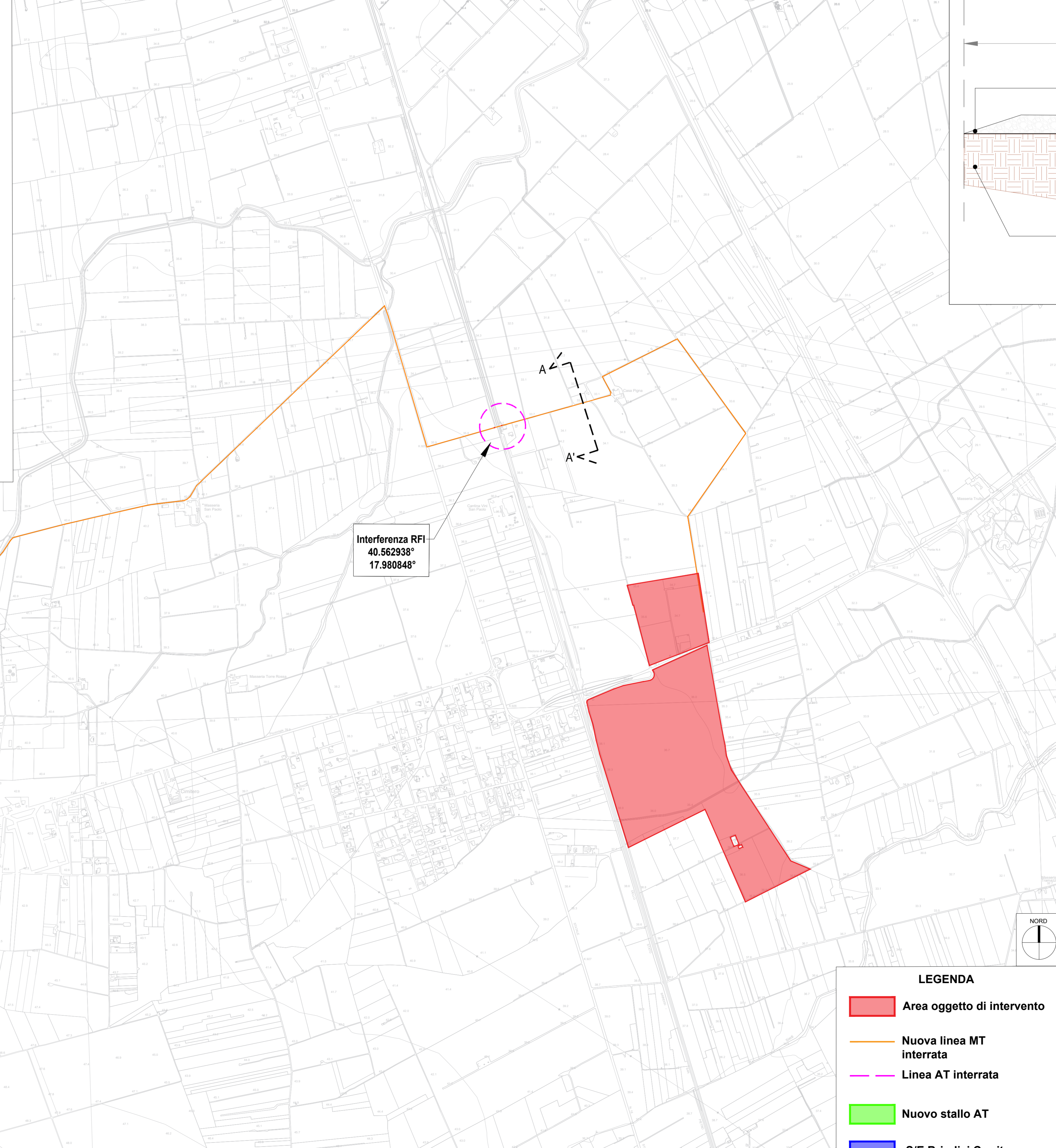
FOTO 1 - AREA D'INTERVENTO



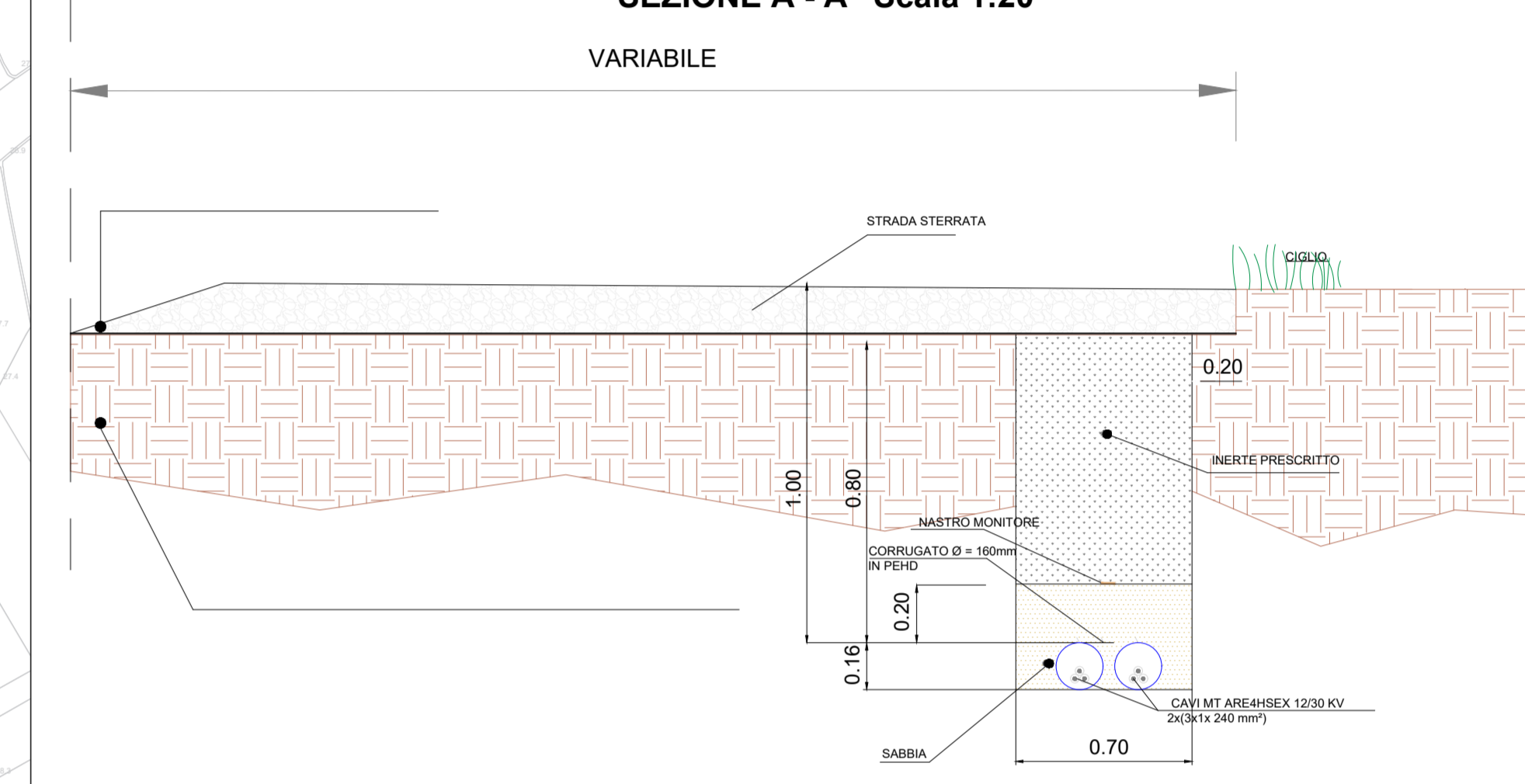
FOTO 2 - AREA D'INTERVENTO



PLANIMETRIA GENERALE IMPIANTO - INTERFERENZA CON RFI - Scala 1:8.000



SEZIONE A - A' Scala 1:20



BRINDISI ENERGIA 8 2 srl - PROGETTO IMPIANTO AEPV\_29 - BRINDISI

CODICE	COORDINATE	POTENZA	COMUNE	N° FOGLI
AEPV_29	Lat: 40.547211°N Lon: 17.984908°E	16.07 MWp 19.29 MWp	BRINDISI (BR)	Fg. 166



PROGETTO RELATIVO ALLA COSTRUZIONE ED ESERCIZIO DI UN IMPIANTO DI PRODUZIONE DELL'ENERGIA ELETTRICA DA FONTE FOTOVOLTAICA AVENTE POTENZA IN IMMISSIONE PARI A 16,07 MW E POTENZA MODULI PARI A 19,29 MWp CON RELATIVO COLLEGAMENTO ALLA RETE ELETTRICA - IMPIANTO AEPV29 UBICATO IN AGRO DEL COMUNE DI BRINDISI - LOCALITA' C. DA MASSERIA TRULLO

ELABORATO: COROGRAFIA CTR CON INTERFERENZA RFI

Level	Code	Type	Sub	Page	Total	Date	Scale
PD	201900646	EG	08	1	1	EG_08B.05	09/2021

REV	DATA	DESCRIZIONE	ESEGUITO	VERIFICATO	APPROVATO
01	1-1	1-1	MC	NR	NR

PROGETTAZIONE: MAYA ENGINEERING SRLS - V. Via San'Antonio - 70017 Foggia (FG) - Tel. +39 0881 949111 - E. info@mayaingeg.com

TECNICO SPECIALISTA: Dott. Ing. Vito Calò - V. Via San'Antonio - 70017 Foggia (FG) - Tel. +39 0881 949111 - E. info@mayaingeg.com

SPAZIO RISERVATO AGLI ENTI

RICHIEDENTE: BRINDISI ENERGIA 8 2 SRL - Corso Libertà 11 - 72018 Venetè (BR)

**LEGENDA**

- Area oggetto di intervento
- Nuova linea MT interrata
- Linea AT interrata
- Nuovo stallo AT
- S/E Brindisi Cerrito