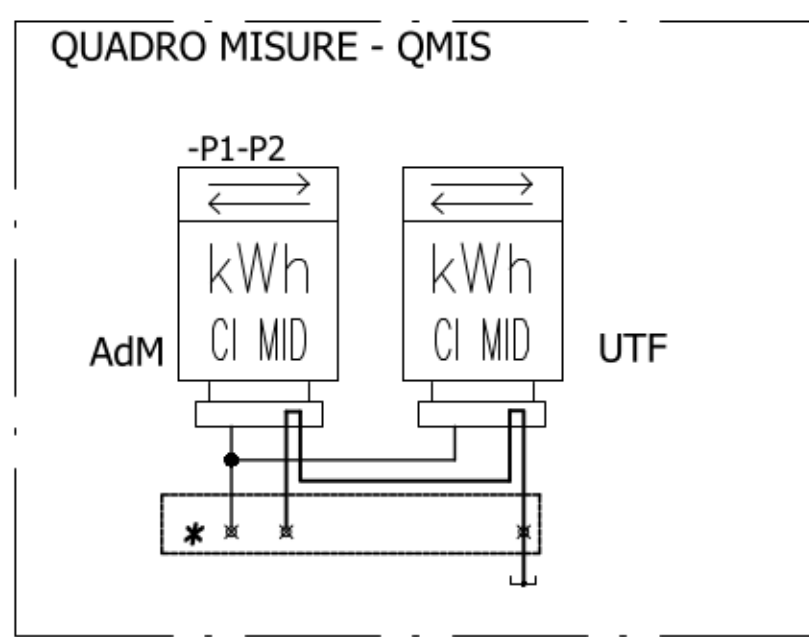


QUADRO PROTEZIONI E CONTROLLO MONTANTE TR1 E LINEA PRODUTTORE

F1	F2
87T I-V-W-AR-Hz-cosφ N-W-RN-QSC Ethernet IEC 61850 BCU	50/51-50BF 27-59-81-59N I-V-W-AR-Hz-cosφ N-W-RN-QSC Ethernet IEC 61850 BCU



MARCA: []
MODELLO: []
FIRMWARE: [] SOFTWARE: []
Serial n.: []

Tarature AEROGEN.

27	0,8Vn	2s
59	1,15Vn	1s
59N.S1	0,15Vres	2s
59N.S2	0,7Vres	0,1s
81<.S	47,5Hz	4S
81<.S2	46,5Hz	0,1s
81>.S1	51,5Hz	1s
81>.S2	52,5Hz	0,1s

MARCA: []
MODELLO: []
FIRMWARE: [] SOFTWARE: []
Serial n.: []

Tarature AEROGEN.

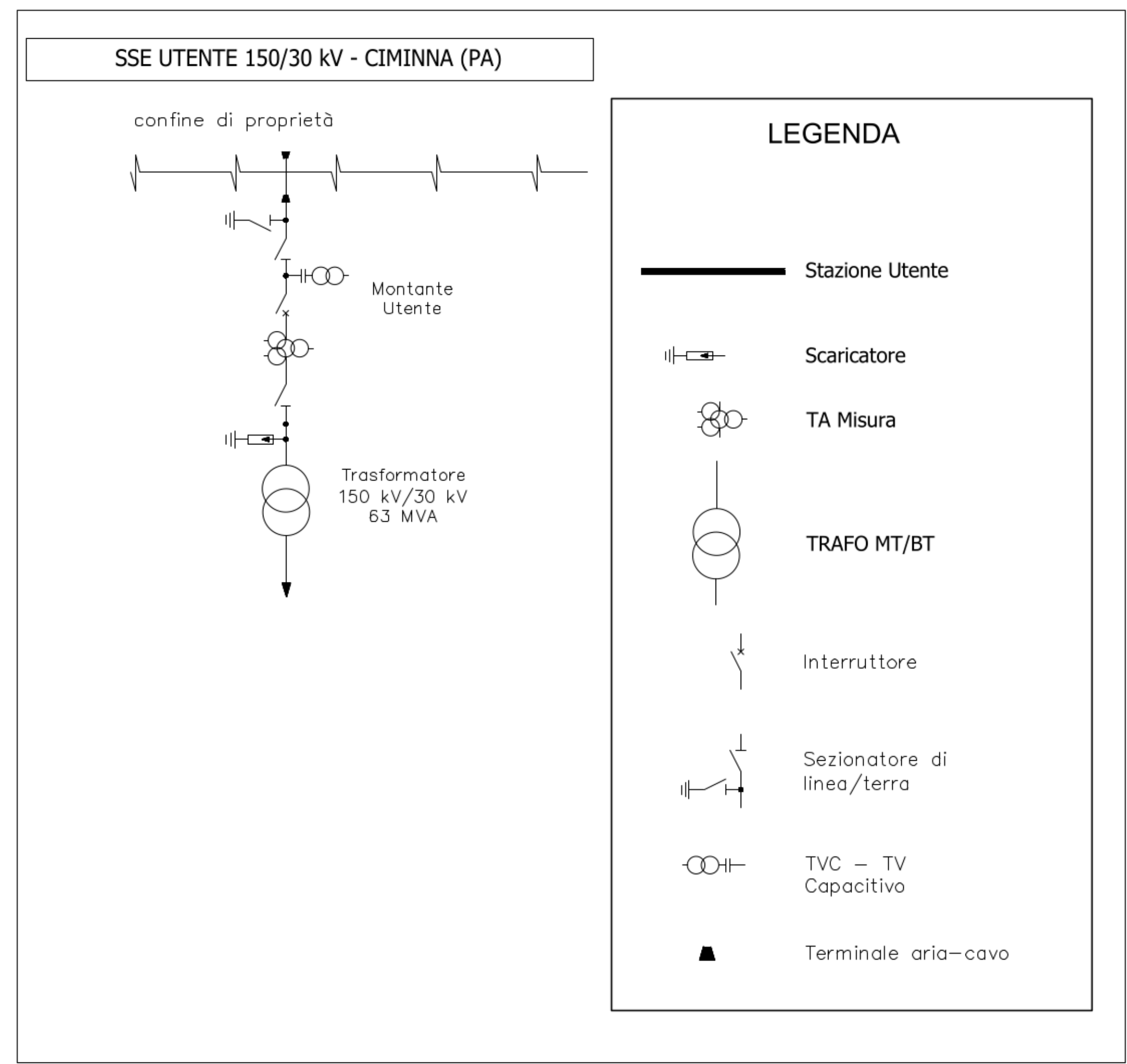
27G.S1	0,85Vn	2s
27G.S2	0,3Vn	0,85s
59G.S1	1,15Vn	1s
59G.S2	1,2Vn	0,1s
81<.S1	47,5Hz	4S
81<.S2	46,5Hz	0,1s
81G>.S1	51,5Hz	1s
81G>.S2	52,5Hz	0,1s

CODICE FUNZIONE PROTEZIONE

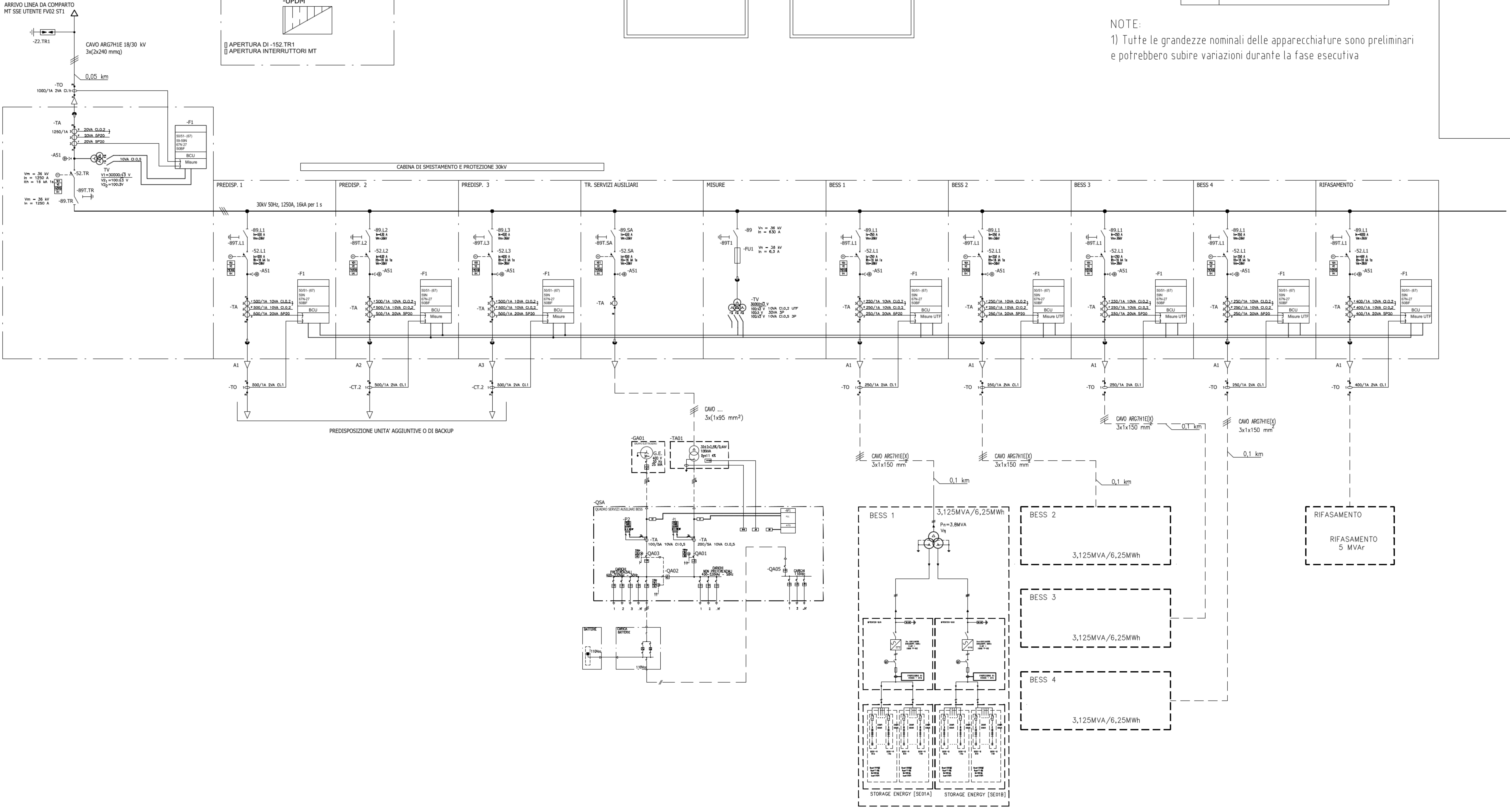
99T	MAX/MIN LIVELLO OLIO
97T	BUCHHOLZ
63T	VALVOLA A SCOPPIO
63PT	RELE' SOVRAPRESSIONE
26Q	TERMOMETRO A QUADRANTE TEMP. OLIO
49T	IMMAGINE TERMICA TEMP. AVVOLGIMENTI
99C	MAX/MIN LIVELLO OLIO CSC
97C	RELE' FLUSSO OLIO CSC
63C	VALVOLA A SCOPPIO CSC
63PC	RELE' SOVRAPRESSIONE CSC
28Fe	TERMORESISTENZE NUCLEO
28Q	TERMOSONDA TEMP. OLIO
26	MASSIMA TEMP. TR SA

LEGENDA PROTEZIONI ELETTRICHE

CODICE	FUNZIONE PROTEZIONE
50-51	MASSIMA CORRENTE
50BF	MANCATA APETURA INTERRUOTTORE
27	MINIMA TENSIONE
59	MASSIMA TENSIONE
59N	MASSIMA TENSIONE OMOPOLARE
81	MASSIMA/MINIMA FREQUENZA
67N	MASSIMA CORRENTE DI TERRA DIREZIONALE
51N	MASSIMA CORRENTE DI TERRA
87B	DIFFERENZIALE BARRA
87C	DIFFERENZIALE CAVO
87T	DIFFERENZIALE TRASFORMATORE
F74(TCS)	CONTROLLO CONTINUITA' BOBINA APERTURA
ATS	TRASFERIMENTO AUTOMATICO DEL CARICO
F80	CONTROLLO ALIMENTAZIONE SERVIZI AUX. DC
F86	RELE' BLOCCO BISTABILE
F94	RELE' SCATTO VELOCE MONOSTABILE



NOTE:
1) Tutte le grandezze nominali delle apparecchiature sono preliminari e potrebbero subire variazioni durante la fase esecutiva



REGIONE: SICILIA PROVINCIA: PALERMO
 COMUNE: MEZZOJUSO - CAMPOFELICE DI FITALIA LOCALITA': FARRA - ACQUA FETUSA

PROGETTO: PD

OGGETTO: Progetto per la realizzazione di un impianto agrovoltaico denominato "Agrovoltaico Mezzojuso" per la produzione di energia elettrica con una potenza installata di 50.544 MW, potenza di immissione di 50.000 MW e potenza del sistema di accumulo di 10 MW, per la produzione agricola di beni e servizi oltre alle opere connesse e alle infrastrutture indispensabili nell'area identificata nei comuni di Mezzojuso (PA) e Campofelice di Fitalia (PA)

STAZIONE: EL02.105

IMPIANTO: AGROFOTOVOLTAICO MEZZOJUSO

ELABORAZIONE: SCHEMA UNIFILARE STORAGE

PROGETTISTA: FRI-ELSON

REDAZIONE: SUPER CORP

REV.	DATA	REDAZIONE	DESCRIZIONE
1			
2			
3			