

## ALLEGATO 1 ELABORATI GRAFICI

alla Lista di controllo per la valutazione preliminare  
(art. 6, comma 9, D.Lgs. 152/2006)

Progetto di **rifacimento del sottopasso ferrovia Suzzara – Ferrara nel comune di Pegognaga (MN)**  
**(pr. km 275+618)** presente lungo il tracciato dell'Autostrada del Brennero A22  
- società Autostrada del Brennero S.p.A. -

## Elenco delle tavole

TAVOLA 1 - Inquadramento geografico sottopasso ferroviario Suzzara-Ferrara (km 275+618) (km 275+618) su ortofoto (© 2023 Google Earth)

TAVOLA 2 - Localizzazione sottopasso ferroviario Suzzara-Ferrara (km 275+618) (km 275+618) su carta tecnica

TAVOLA 3 - Sottopasso ferroviario Suzzara-Ferrara (km 275+618) su ortofoto (© 2023 Google Satellite)

TAVOLA 4 - Veduta del sottopasso ferroviario Suzzara-Ferrara (km 275+618) vista da ovest (© 2023 Google Streetview)

TAVOLA 5 - Stralcio Tav. 16.01 di progetto, con indicato il limite dell'area di intervento (linea rossa) e il perimetro all'interno del quale saranno ubicate le aree logistiche e di deposito (linea gialla) - sottopasso ferroviario Suzzara-Ferrara (km 275+618)

TAVOLA 6 - Veduta "aerea" delle superfici all'interno del quale saranno ubicate le aree logistiche e di deposito - sottopasso ferroviario Suzzara-Ferrara (km 275+618) (© 2023 Bing Aerial)

TAVOLA 7 - Sottopasso ferroviario Suzzara-Ferrara (km 275+618) - Particolare dell'uso del suolo in corrispondenza dell'area di intervento e di cantiere – DUSAF 6.0 - Uso del suolo 2018

TAVOLA 8 - Localizzazione del sottopasso ferroviario Suzzara-Ferrara (km 275+618) rispetto alle Indicazioni valore storico e culturale del PTCP vigente 2010 (stralcio TAV. 1B Valore storico e culturale)

TAVOLA 9 - Localizzazione del sottopasso ferroviario Suzzara-Ferrara (km 275+618) rispetto alle Indicazioni paesaggistiche e ambientali del PTCP vigente 2022 (stralcio TAV. 1 Circondario C - EST)

TAVOLA 10 - Localizzazione del sottopasso ferroviario Suzzara-Ferrara (km 275+618) rispetto alla Tavola PdR01Var1\_quadro\_di\_unione\_elaborati PIANO DELLE REGOLE del P.G.T. di Pegognaga (MN)

TAVOLA 11 - Localizzazione del sottopasso ferroviario Suzzara-Ferrara (km 275+618) (rispetto a stralcio della Tavola PdS01VAR\_elaborati PIANO DEI SERVIZI del P.G.T. di Pegognaga (MN)

TAVOLA 12 - Localizzazione sottopasso ferroviario Suzzara-Ferrara (km 275+618) rispetto ai siti della Rete Natura 2000

TAVOLA 13 - Planimetria intervento del sottopasso ferroviario Suzzara-Ferrara (km 275+618) - stralcio Tav. 2.1 di progetto

TAVOLA 14 - Tipologia del nuovo sottopasso ferroviario Suzzara-Ferrara (km 275+618) da Tav. 8.1 di progetto – sezioni longitudinale e in retto

TAVOLA 15 - Localizzazione del sottopasso ferroviario Suzzara - Ferrara (km 275+618) rispetto alle aree protette entro 15 km dall'intervento

TAVOLA 16 - Localizzazione del sottopasso ferroviario Suzzara\_ferrara (km 275+618) rispetto alle zone di importanza paesaggistica, storica, culturale o archeologica estratto mappa "Vincoli in Rete" Ministero dei Beni e delle Attività Culturali e del Turismo (MIBAC).

TAVOLA 17 - Localizzazione del sottopasso ferroviario Suzzara-Ferrara (km 275+618) rispetto alle zone con tutela paesaggistica. (Estratto mappa Sistema Informativo Beni e Ambiti paesaggistici della Regione Lombardia)

TAVOLA 18 - Localizzazione del sottopasso ferroviario Suzzara-Ferrara (km 275+618) su stralcio Tavola DdP 2.6 CARTA DEI VINCOLI del P.G.T. del Comune di Pegognaga

TAVOLA 19 - Localizzazione del sottopasso ferroviario Suzzara-Ferrara (km 275+618) su stralcio Tavola DdP 2.4 CARTA ANALISI TERRITORIALE CARTA CONDIVISA DEL PAESAGGIO del P.G.T. del Comune di Pegognaga

TAVOLA 20 - Localizzazione del sottopasso ferroviario Suzzara-Ferrara (km 275+618) su stralcio elaborato DdP4 Carta delle sensibilità paesistiche del P.G.T. del Comune di Pegognaga

TAVOLA 21 - Localizzazione del sottopasso ferroviario Suzzara-Ferrara (km 275+618) su stralcio Tav. 3e Carta dei tipi forestali del Piano di Indirizzo Forestale PIF 2009-2019 della Provincia di Mantova (UTR Val Padana - Mantova)

TAVOLA 22- Localizzazione del sottopasso ferroviario Suzzara-Ferrara (km 275+618) (ovale rosso) su stralcio Carta Direttiva Alluvioni 2007/60/CE – Revisione 2022- Aree a potenziale rischio significativo (APSFR) (consultabile sul Geoportale della Regione Lombardia)

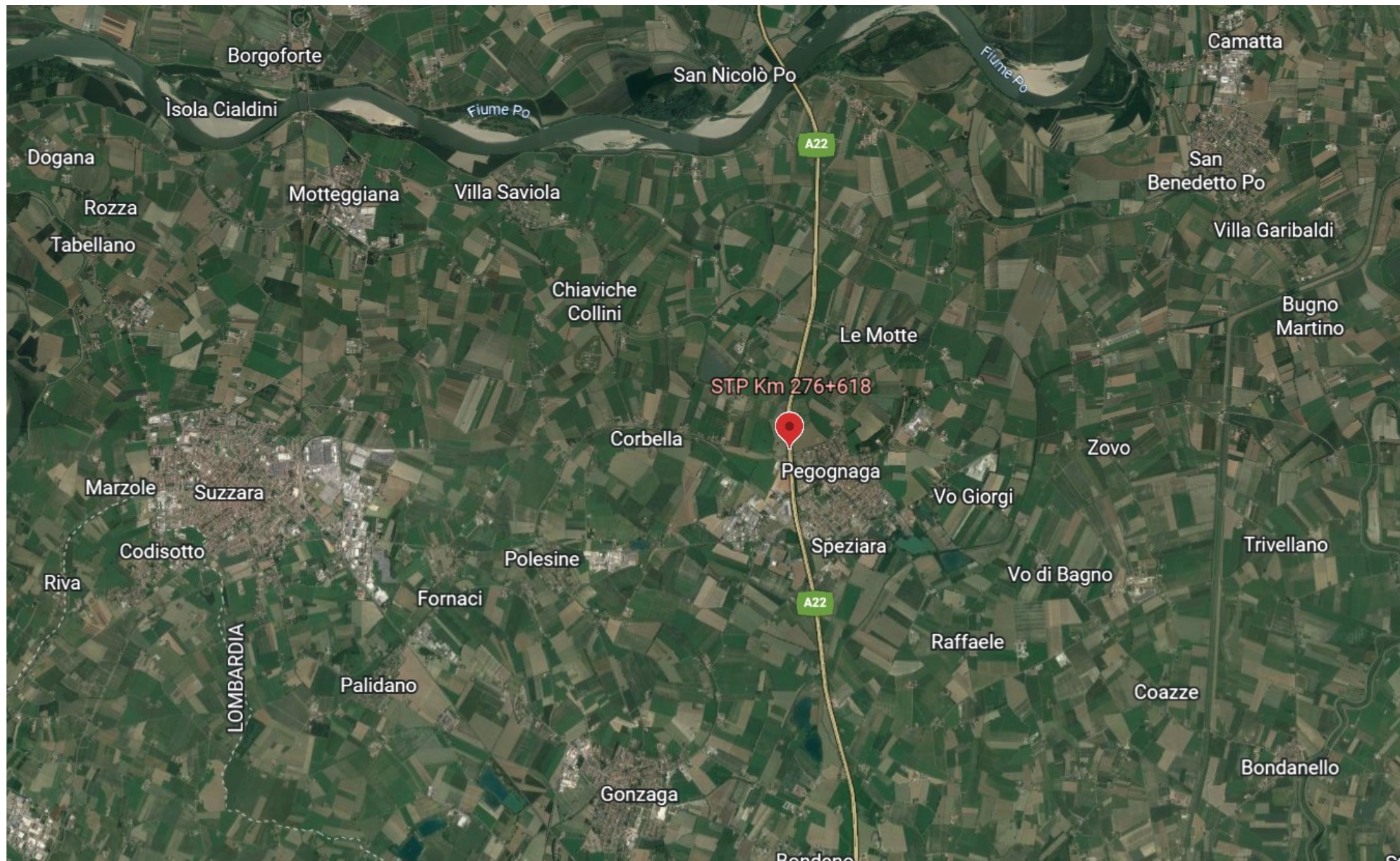


TAVOLA 1 - Inquadramento geografico sottopasso ferroviario Suzzara-Ferrara (km 275+618) (km 275+618) su ortofoto (© 2023 Google Earth)

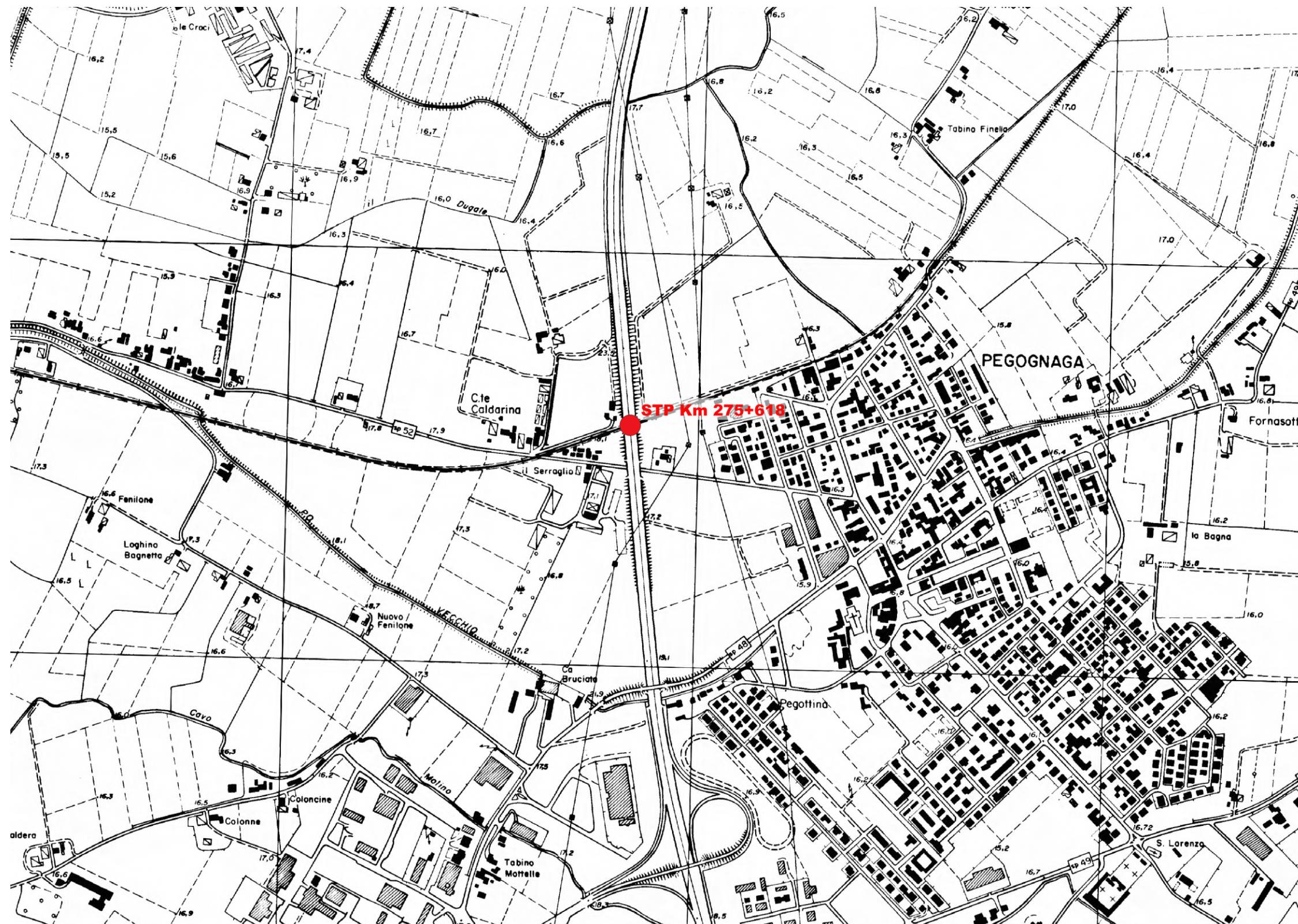


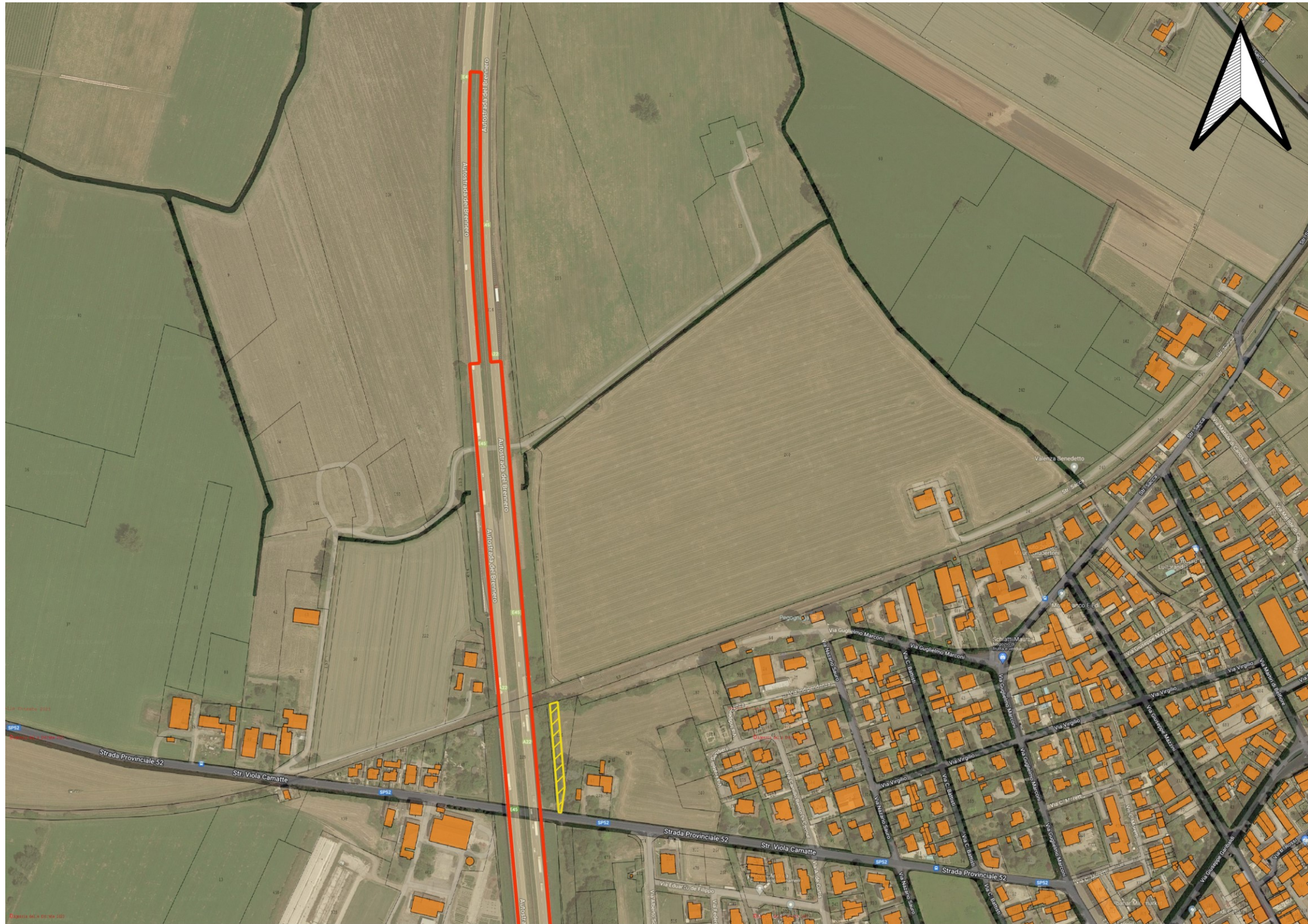
TAVOLA 2 - Localizzazione sottopasso ferroviario Suzzara-Ferrara (km 275+618) (km 275+618) su carta tecnica



TAVOLA 3 - Sottopasso ferroviario Suzzara-Ferrara (km 275+618) su ortofoto (© 2023 Google Satellite)



TAVOLA 4 - Veduta del sottopasso ferroviario Suzzara-Ferrara (km 275+618) vista da ovest (© 2023 Google Streetview)



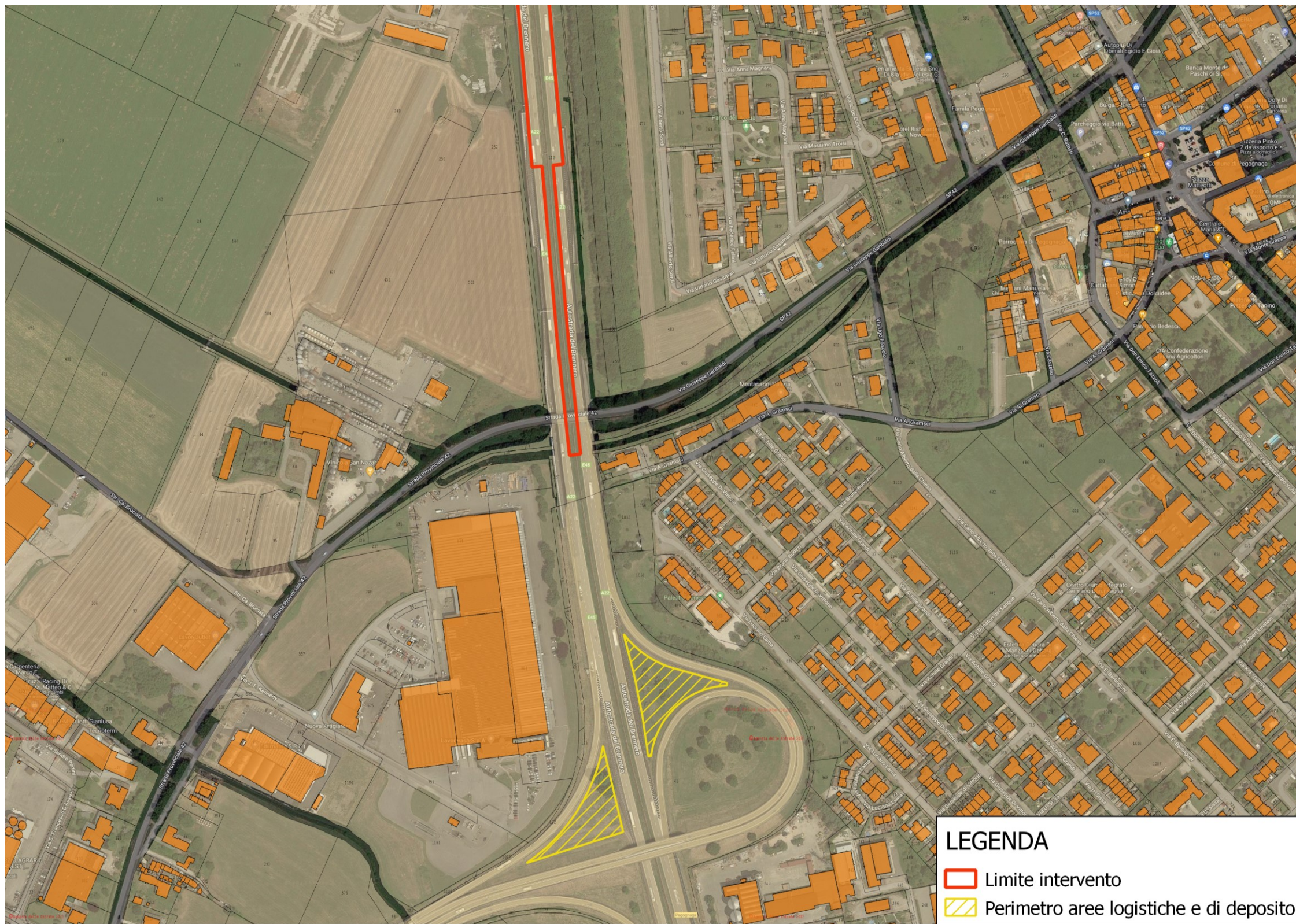


TAVOLA 5 - Stralcio Tav. 16.01 di progetto, con indicato il limite dell'area di intervento (linea rossa) e il perimetro all'interno del quale saranno ubicate le aree logistiche e di deposito (linea gialla) - sottopasso ferroviario Suzzara-Ferrara (km 275+618)



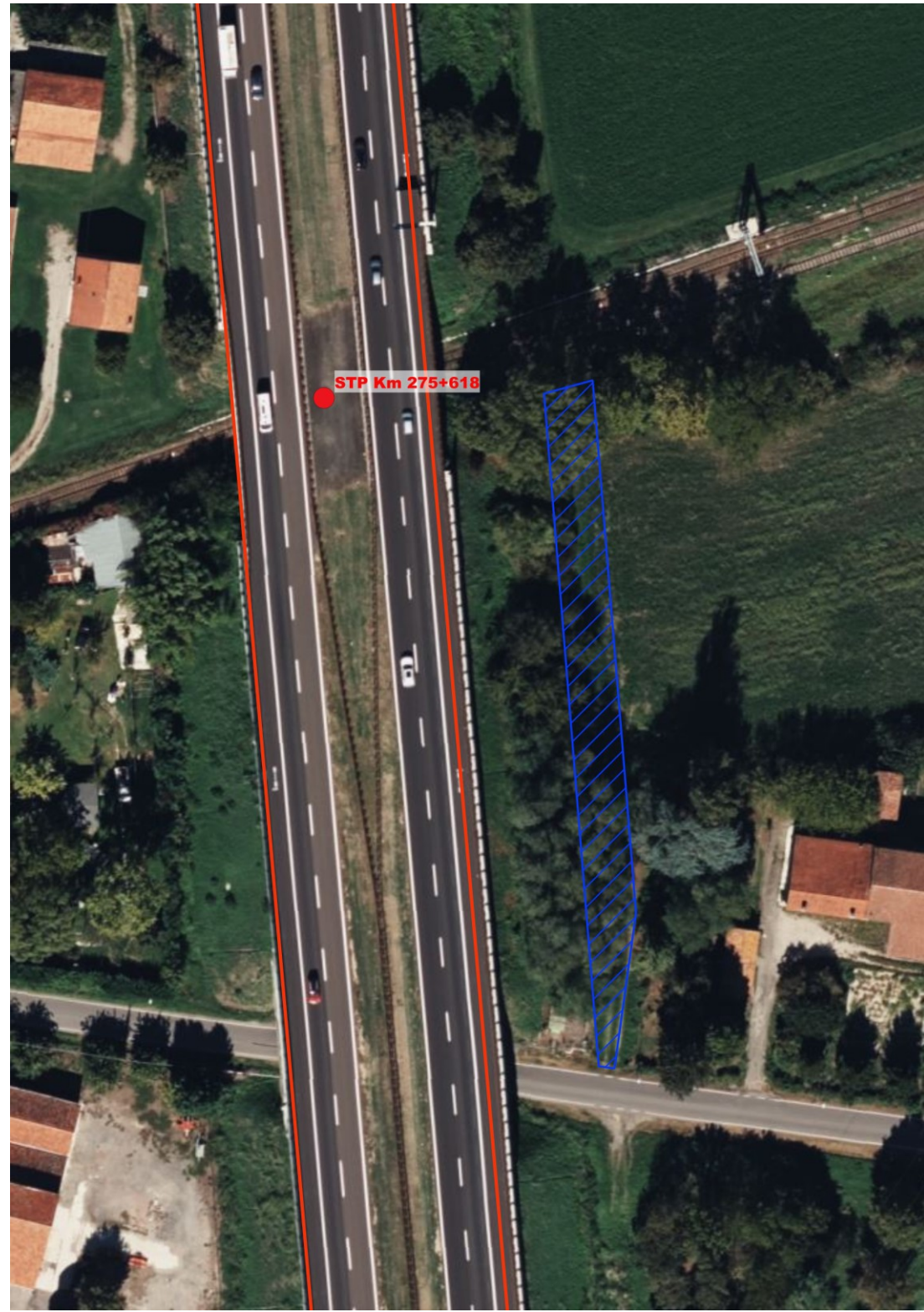


TAVOLA 6 - Veduta "aerea" delle superfici all'interno del quale saranno ubicate le aree logistiche e di deposito (linee blu) - sottopasso ferroviario Suzzara-Ferrara (km 275+618) (© 2023 Bing Aerial)

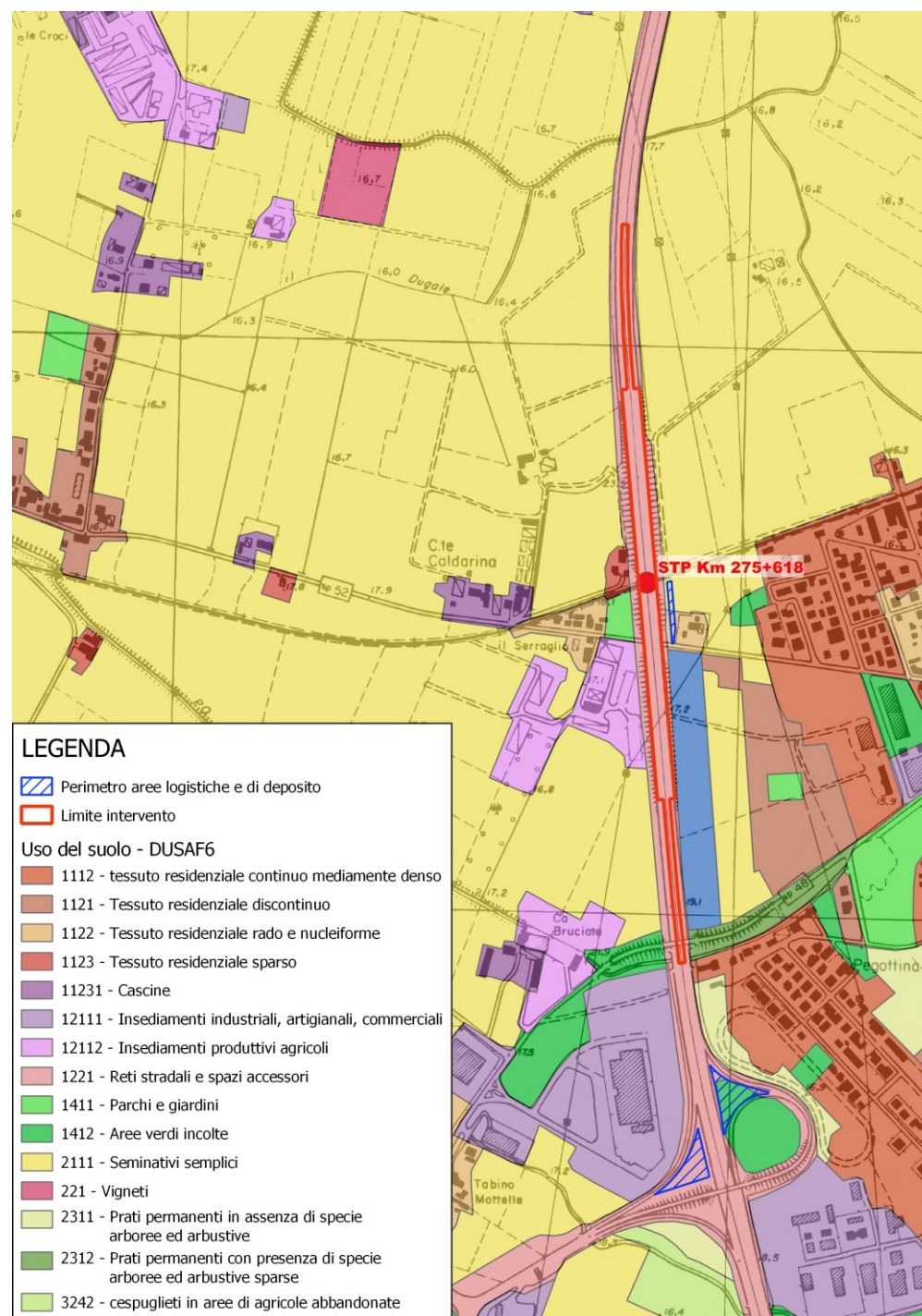
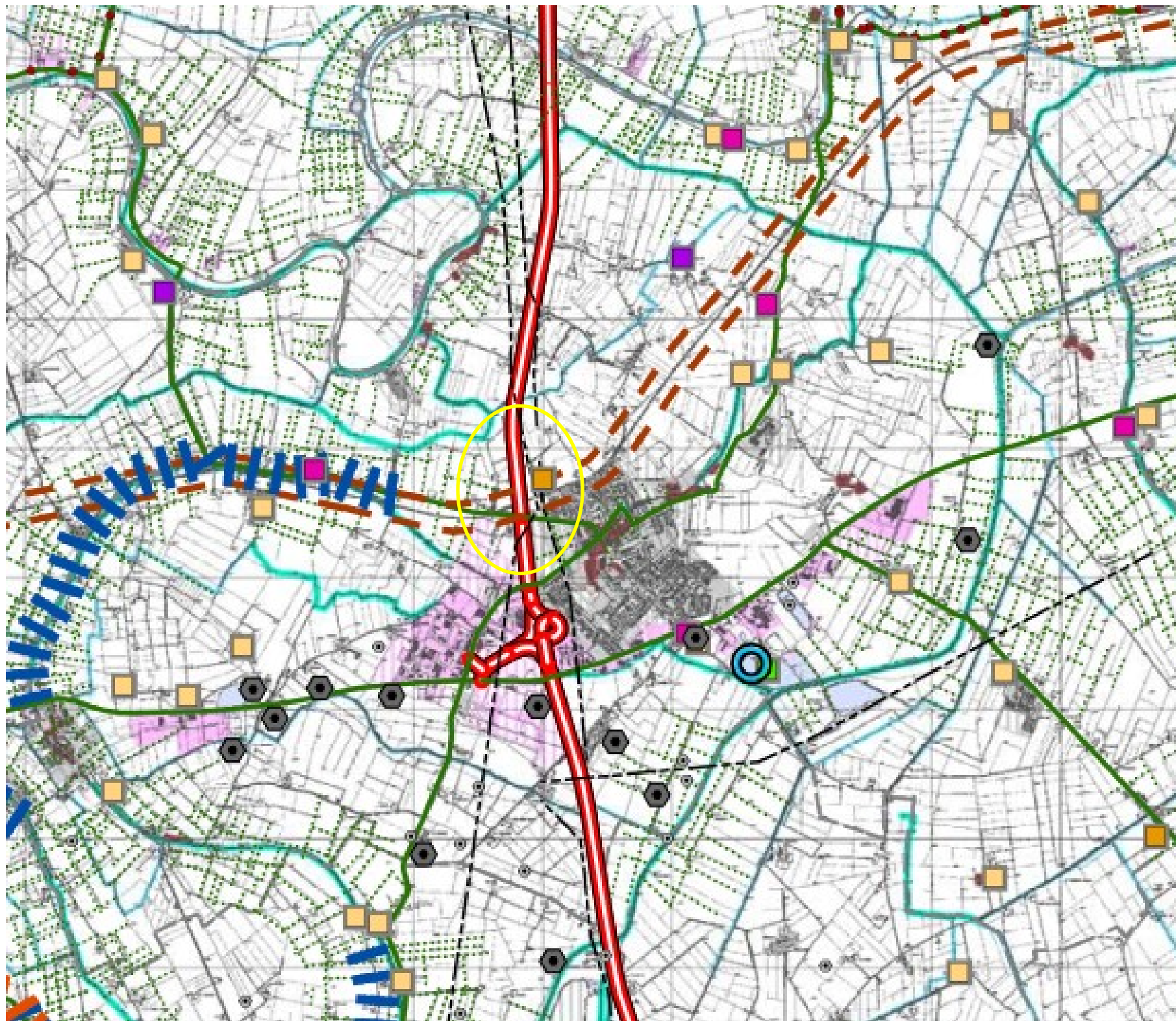


TAVOLA 7 - Sottopasso ferroviario Suzzara-Ferrara (km 275+618) - Particolare dell'uso del suolo in corrispondenza dell'area di intervento e di cantiere – DUSAF 6.0 - Uso del suolo 2018









	Ferrovia storica	Art. 26.2
	Aree produttive esistenti	Art. 53.2
	Aree produttive previste	Art. 53.2
	Autostrade/ Superstrade	
	Consolidato	
	Beni di rilevante valore storico culturale: luoghi dell'abitare	

TAVOLA 8 - Localizzazione del sottopasso ferroviario Suzzara-Ferrara (km 275+618) (ovale giallo) rispetto alle Indicazioni valore storico e culturale del PTCP vigente 2010 (stralcio TAV. 1B Valore storico e culturale)





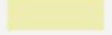



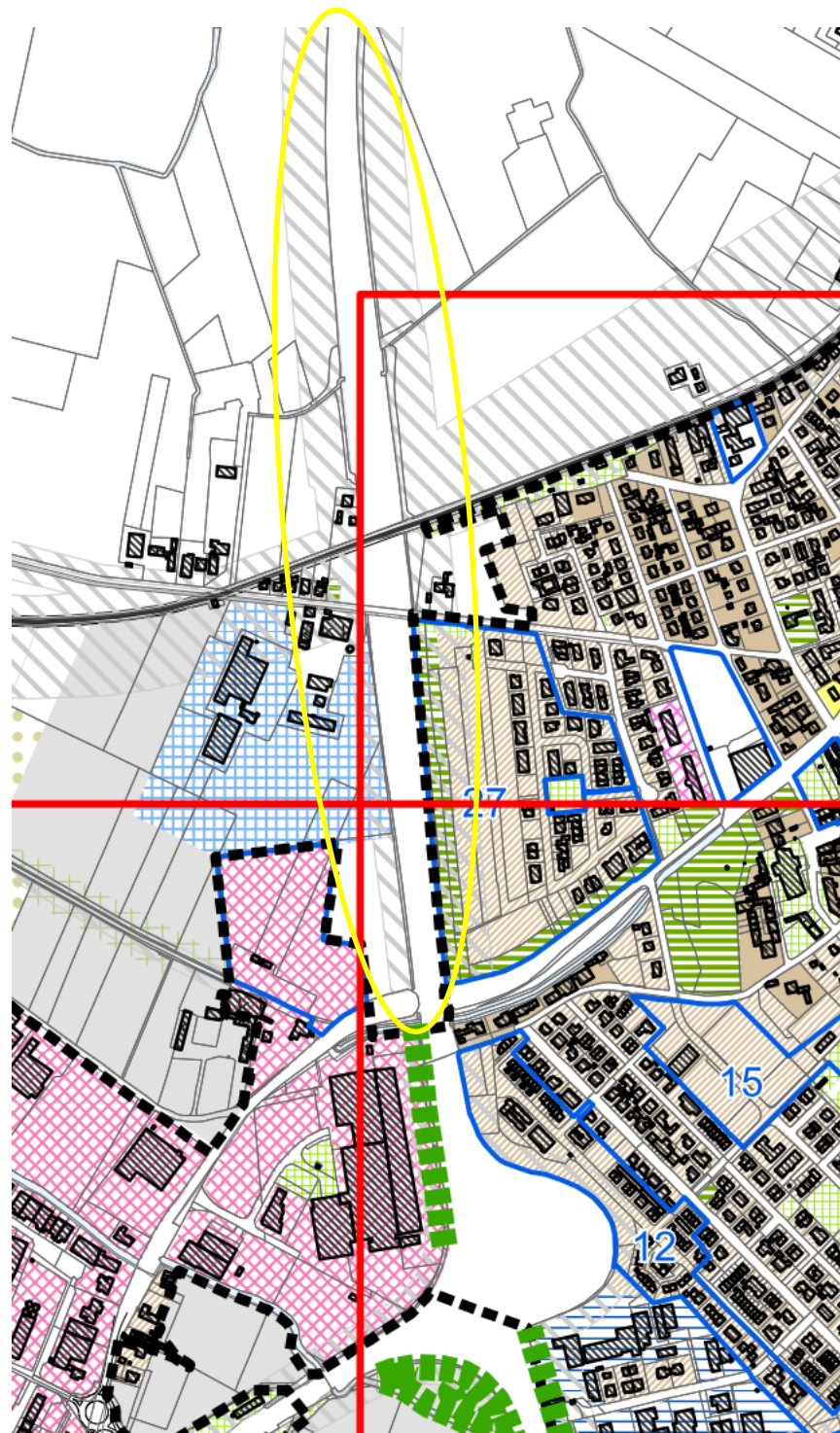
-  Rete ferroviaria regionale da riqualificare
-  RN Autostrada da riqualificare
-  Corridoi verdi di terzo livello
-  Corridoi e gangli primari
-  Corridoi verdi secondari
-  Aree produttive esistenti

TAVOLA 9 - Localizzazione del sottopasso ferroviario Suzzara-Ferrara (km 275+618) (ovale giallo) rispetto alle Indicazioni paesaggistiche e ambientali del PTCP vigente 2022 (stralcio TAV. 1 Circondario C -EST)









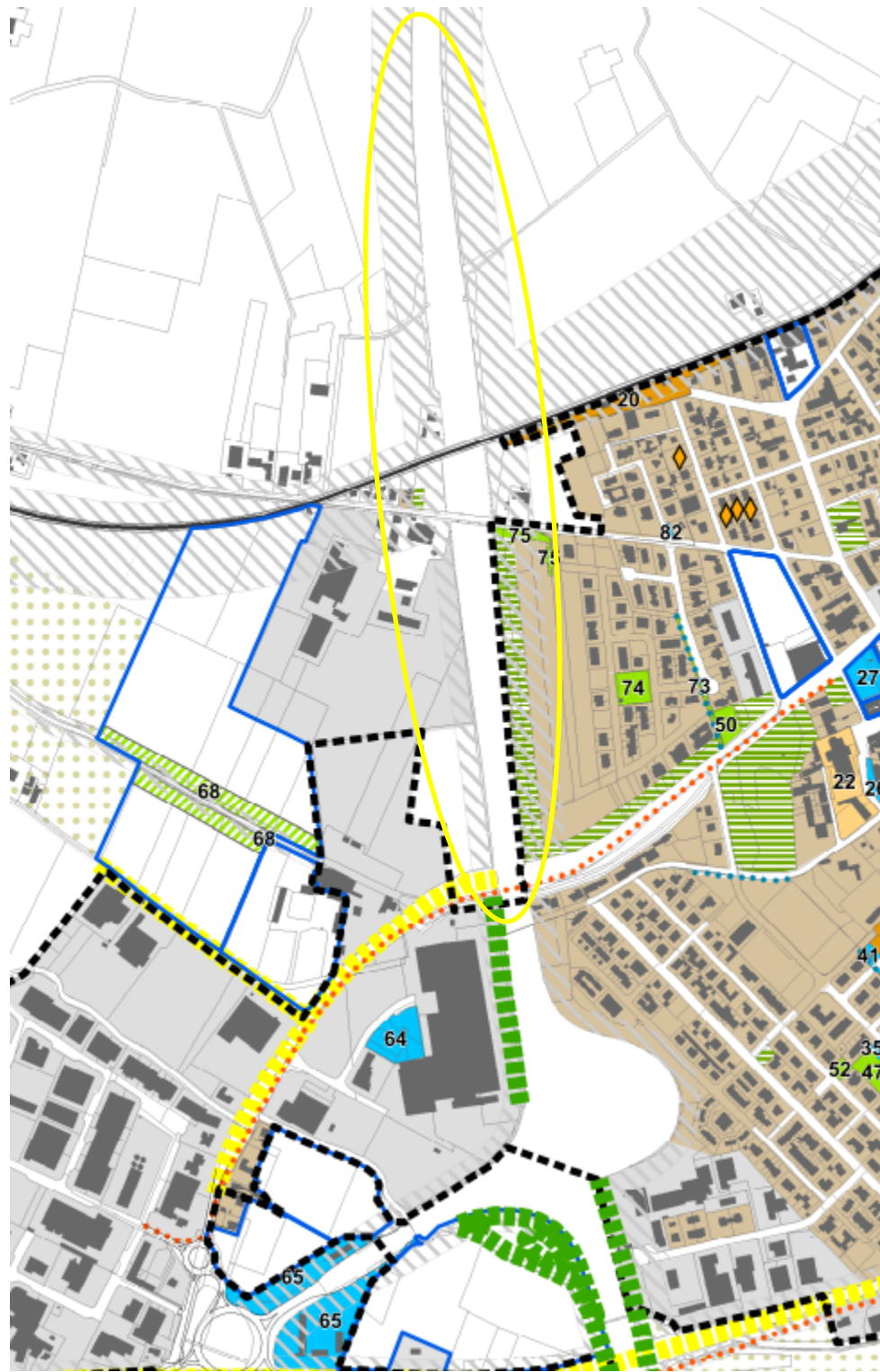
-  Fasce di rispetto stradali e del reticolo idrico
-  d4 Aree produttive agricole
-  s2 Ambiti di salvaguardia, recupero e valorizzazione del verde pubblico e privato
-  t1 Urbanizzato prevalentemente terziario a trasformazione libera o coordinata
-  b Aree prevalentemente residenziali a trasformazione libera o coordinata
-  Interventi di progetto di pertinenza dell'autostrada A22

TAVOLA 10 - Localizzazione del sottopasso ferroviario Suzzara-Ferrara (km 275+618) (ovale giallo) rispetto alla Tavola PdR01Var1\_quadro\_di\_unione\_elaborati PIANO DELLE REGOLE del P.G.T. di Pegognaga (MN)





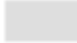



-  Fasce di rispetto stradali e del reticolo idrico
-  s2 Ambiti di salvaguardia, recupero e valorizzazione del verde pubblico e privato
-  Ambiti per attività produttive direzionali, terziarie, ricettive, multifunzionali e zone per la distribuzione carburanti
-  Ambiti per attività di tipo residenziale
-  Interventi di progetto di pertinenza della autostrada A22
-  e1 Ambiti agricoli strategici

TAVOLA 11 - Localizzazione del sottopasso ferroviario Suzzara-Ferrara (km 275+618) (ovale giallo) rispetto alla Tavola PdS01VAR\_elaborati PIANO DEI SERVIZI del P.G.T. di Pegognaga (MN)

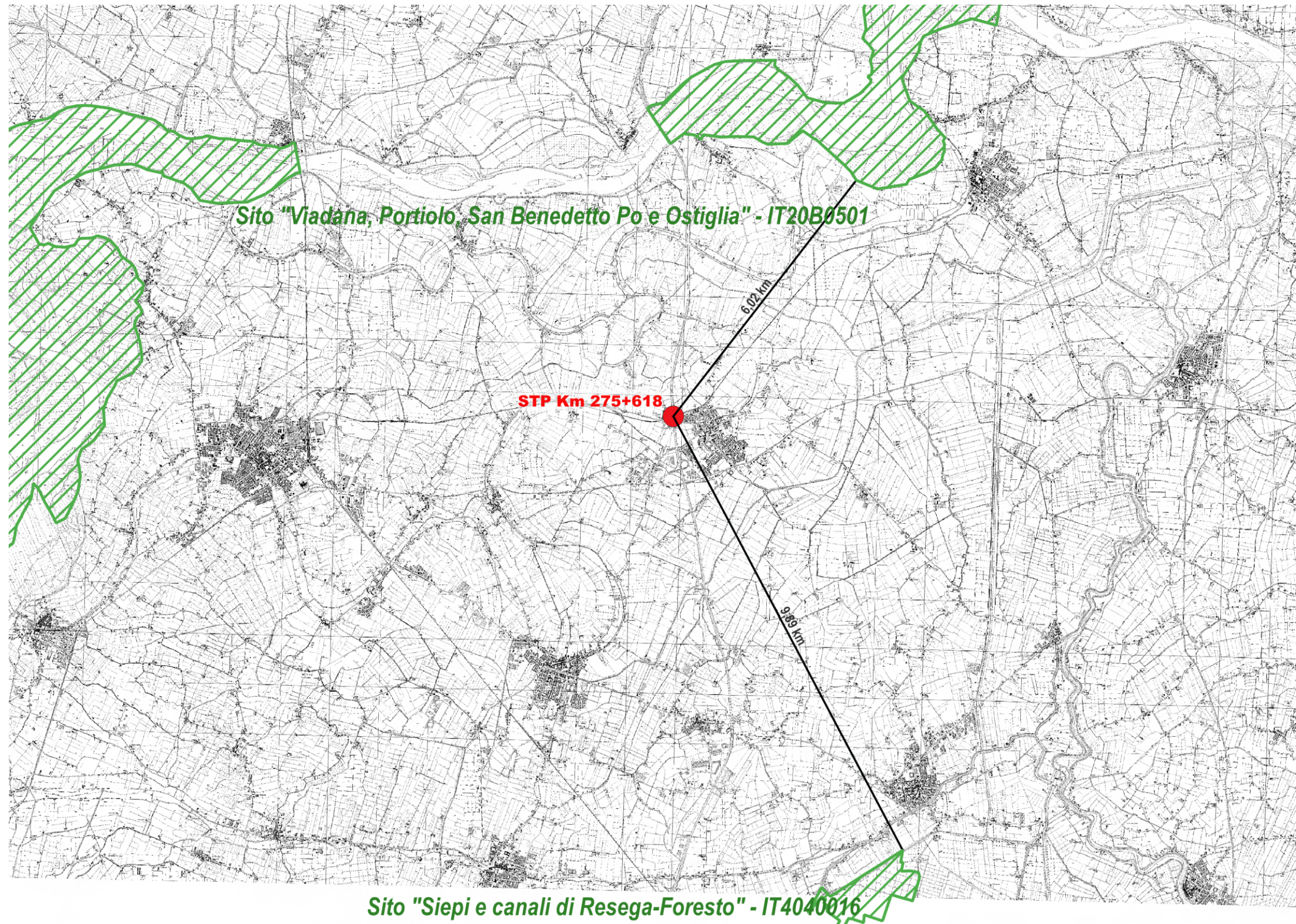


TAVOLA 12 - Localizzazione sottopasso ferroviario Suzzara-Ferrara (km 275+618) rispetto ai siti della Rete Natura 2000

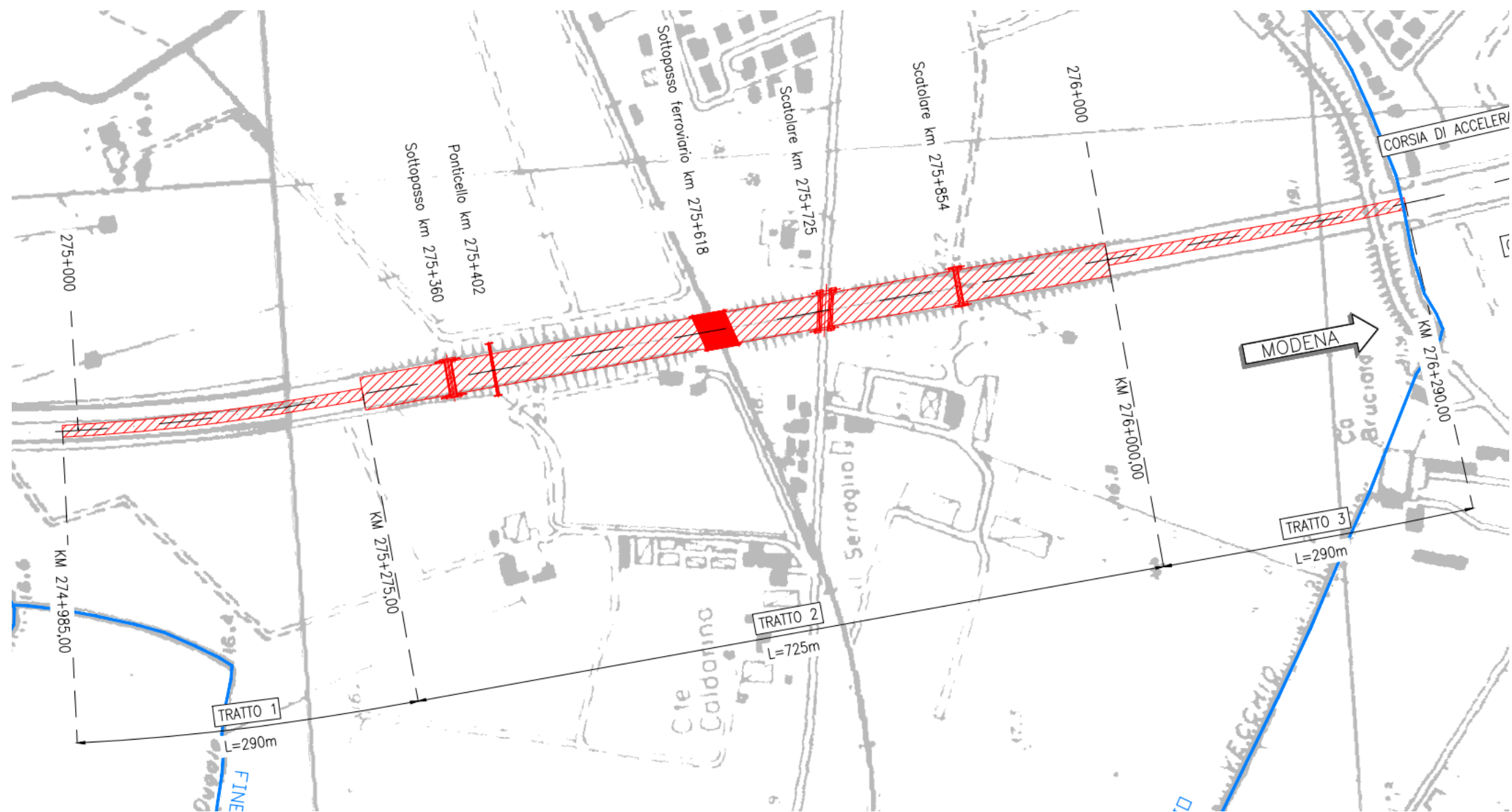
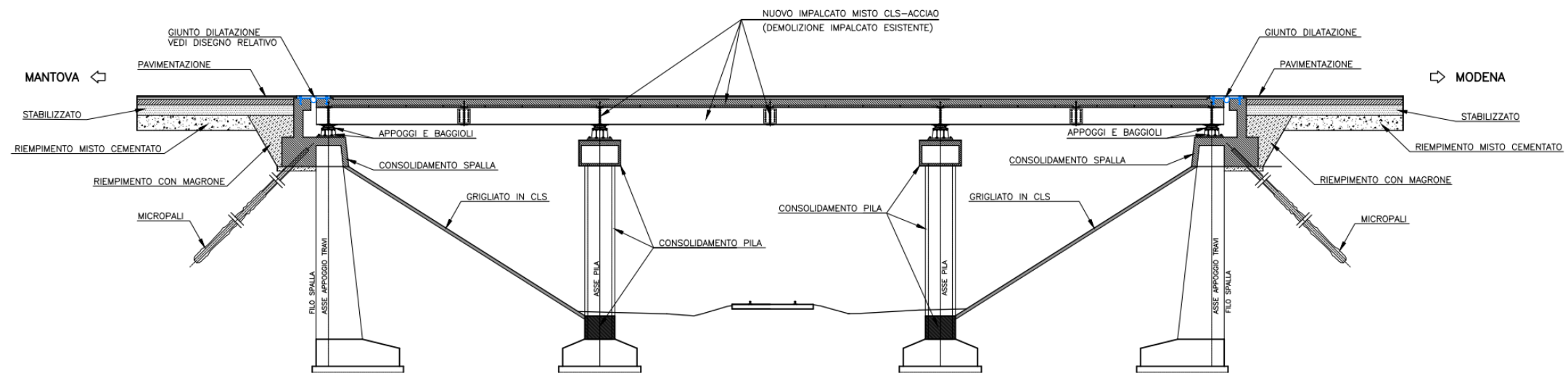


TAVOLA 13 - Planimetria intervento del sottopasso ferroviario Suzzara-Ferrara (km 275+618) -Tav. 2.1 di progetto



SEZIONE LONGITUDINALE NUOVO IMPALCATO  
SCALA 1:100



SEZIONE IN RETTO NUOVO IMPALCATO VISTA SU PILA  
SCALA 1:100

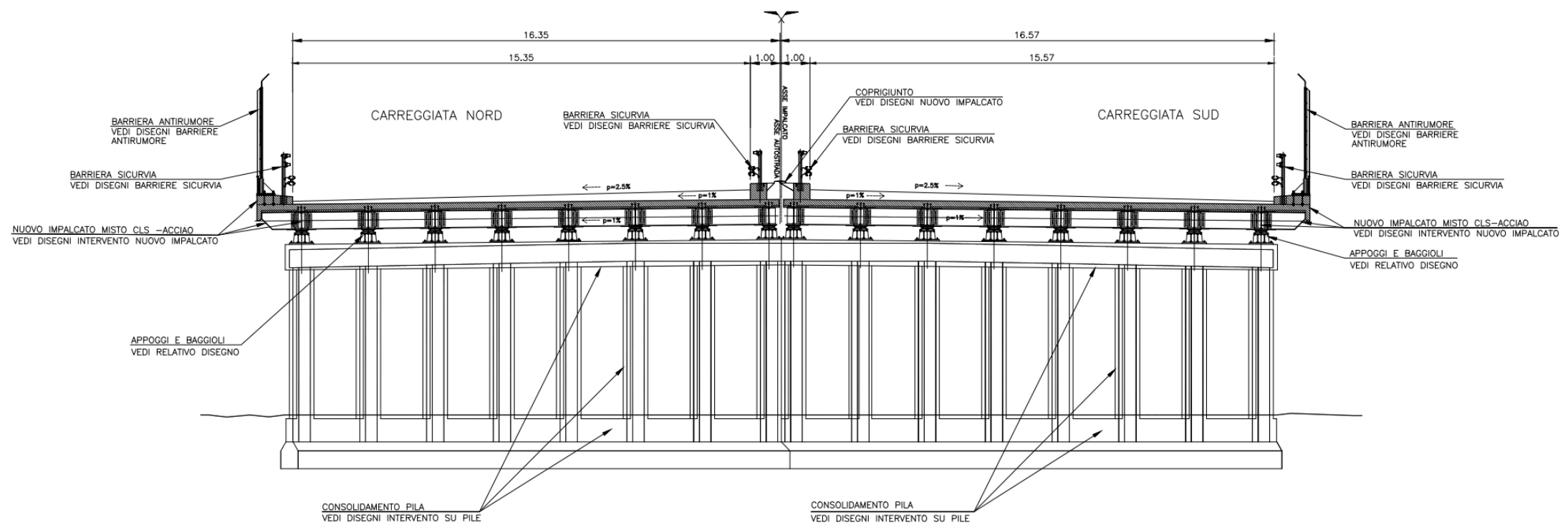


TAVOLA 14 - Tipologia del nuovo sottopasso ferroviario Suzzara-Ferrara (km 275+618) da Tav. 8.1 di progetto – sezioni longitudinale e in retto

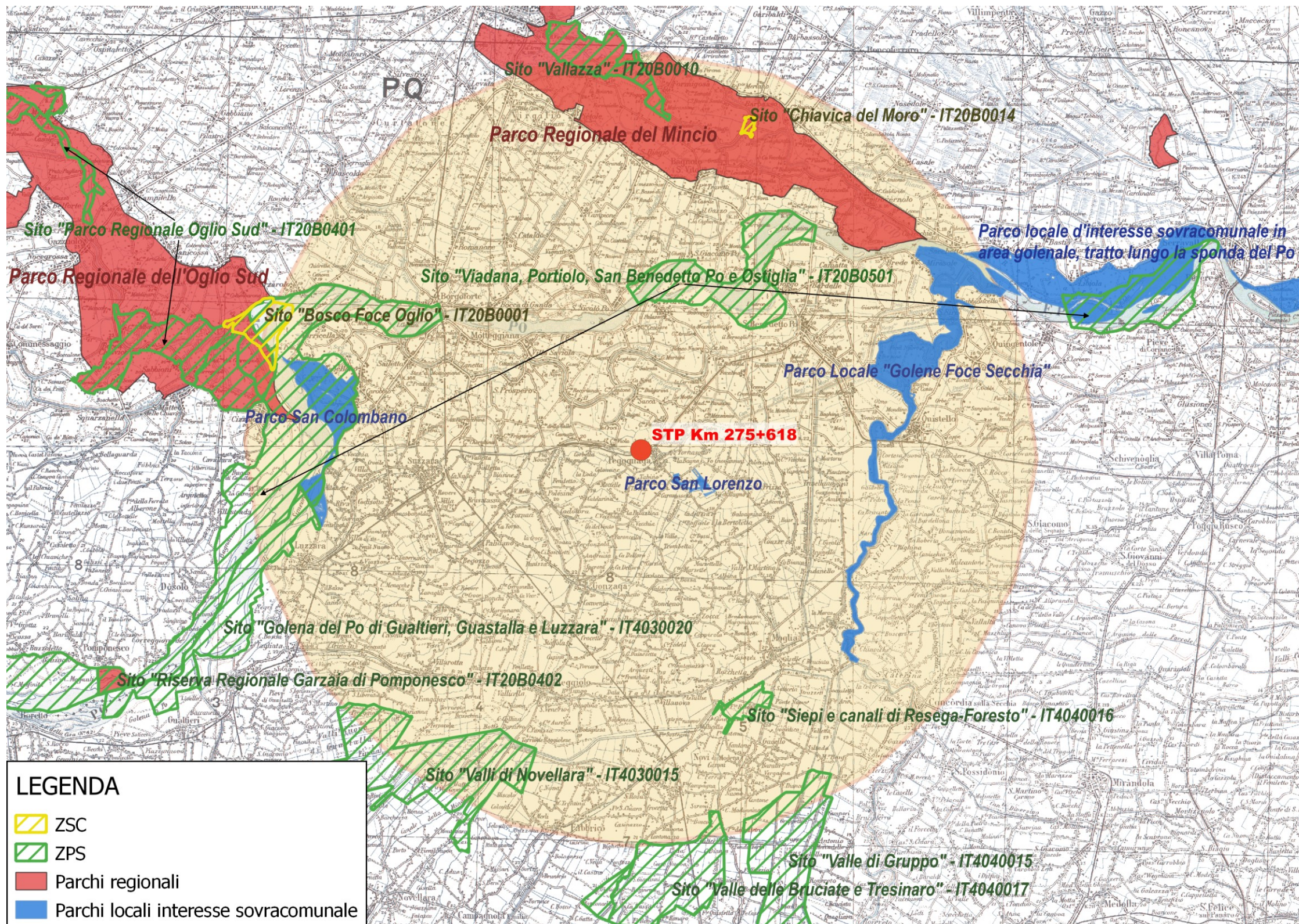
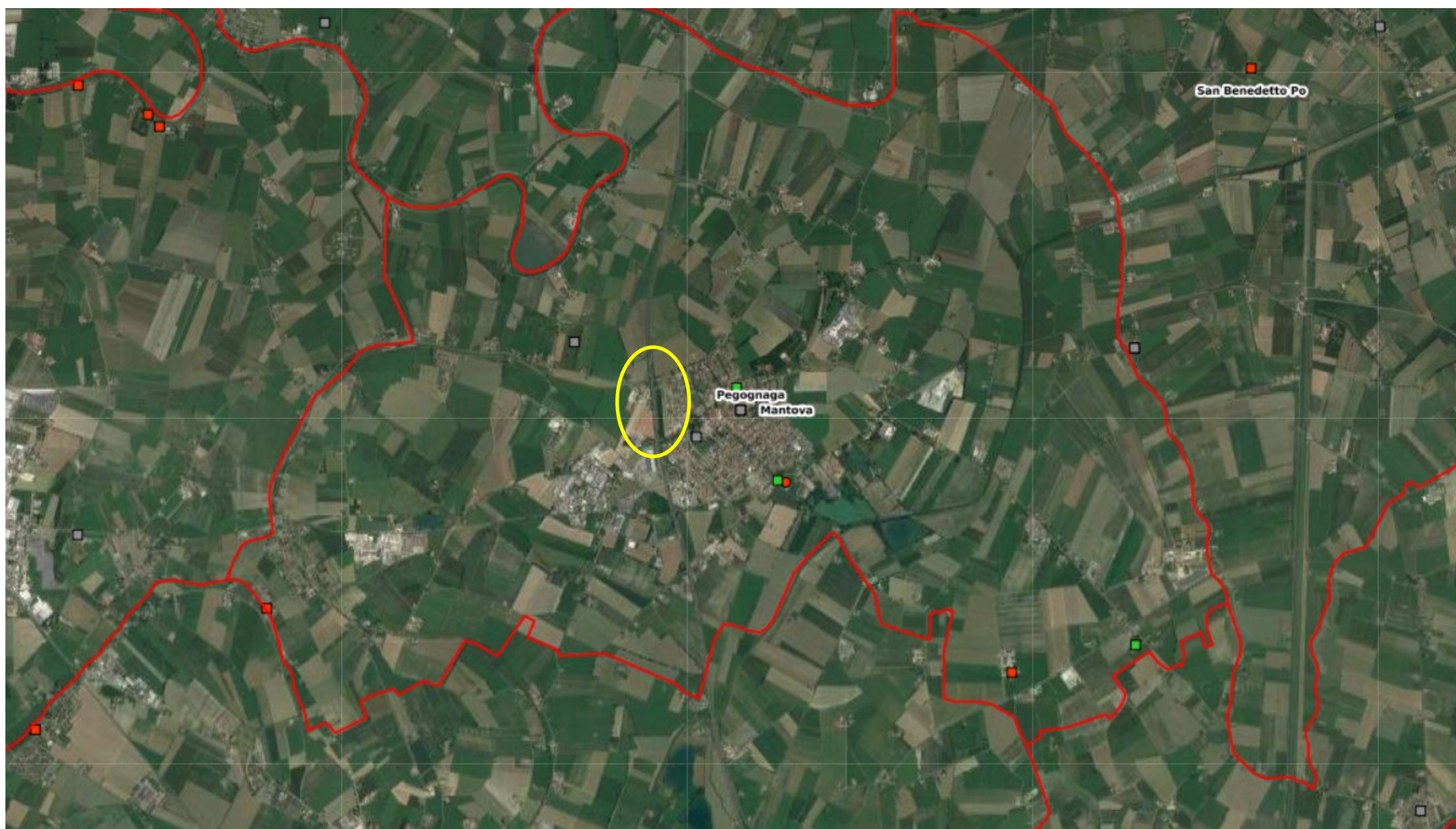


TAVOLA 15 - Localizzazione del sottopasso ferroviario Suzzara - Ferrara (km 275+618) rispetto alle aree protette entro 15 km dall'intervento



- Archeologici di interesse culturale non verificato
- Archeologici di non interesse culturale
- Archeologici con verifica di interesse culturale in corso
- Archeologici di interesse culturale dichiarato
- Archeologici in area di interesse culturale dichiarato
- Architettonici di interesse culturale non verificato
- Architettonici di non interesse culturale
- Architettonici con verifica di interesse culturale in corso
- Architettonici di interesse culturale dichiarato
- Architettonici in area di interesse culturale dichiarato
- ◆ Parchi e giardini di interesse culturale non verificato
- ◆ Parchi e Giardini di non interesse culturale
- ◆ Parchi e Giardini con verifica di interesse culturale in corso
- ◆ Parchi e Giardini di interesse culturale dichiarato
- ◆ Parchi e Giardini in area di interesse culturale dichiarato

TAVOLA 16 - Localizzazione del sottopasso ferroviario Suzzara\_ferrara (km 275+618) rispetto alle zone di importanza paesaggistica, storica, culturale o archeologica estratto mappa "Vincoli in Rete" Ministero dei Beni e delle Attività Culturali e del Turismo (MIBAC).

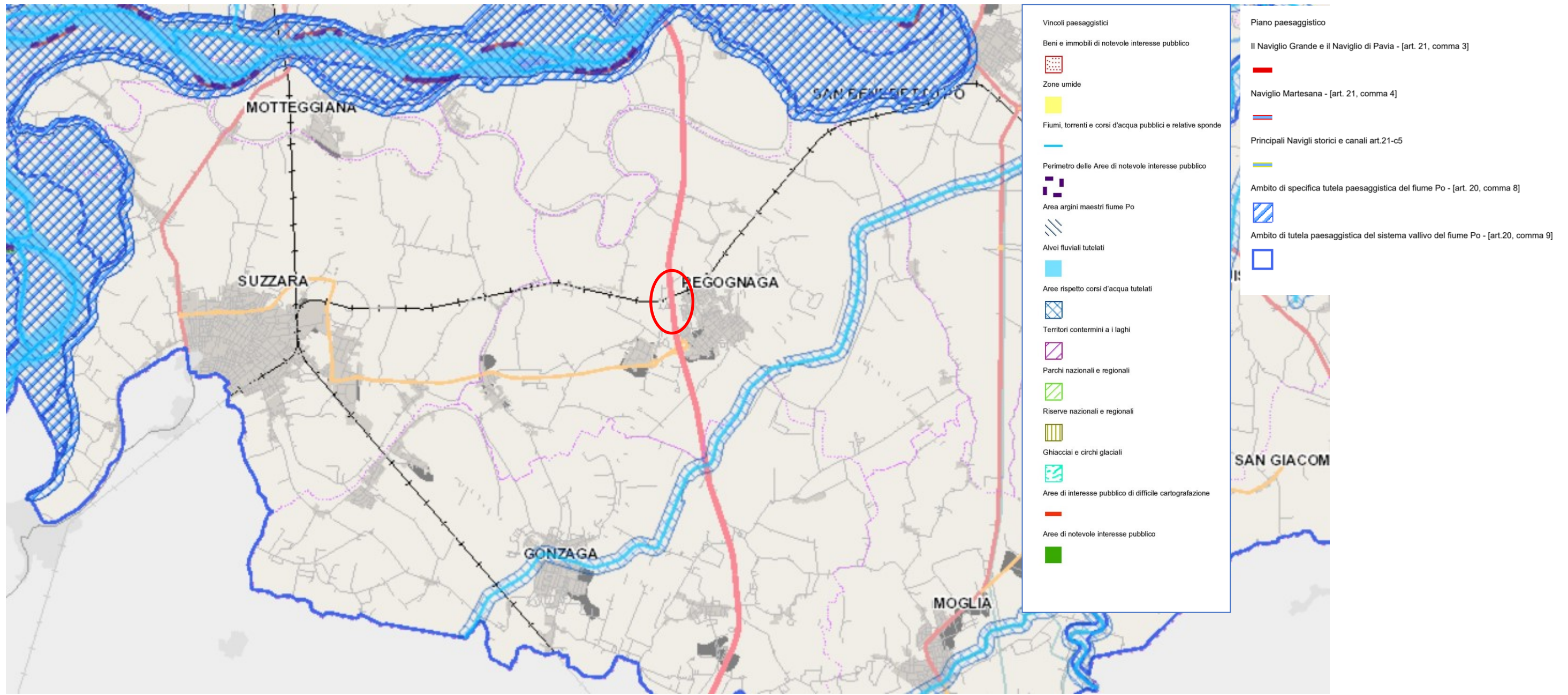
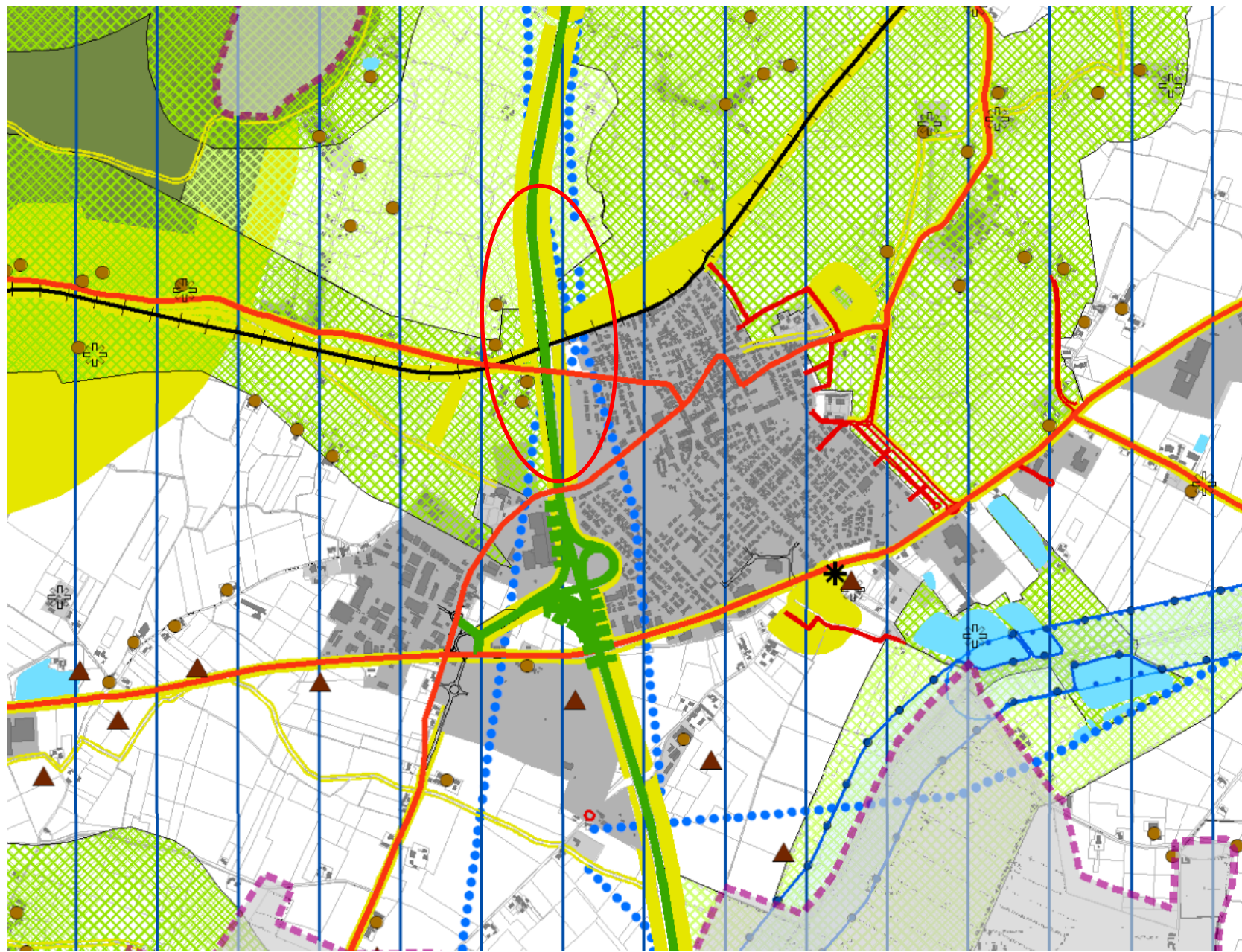
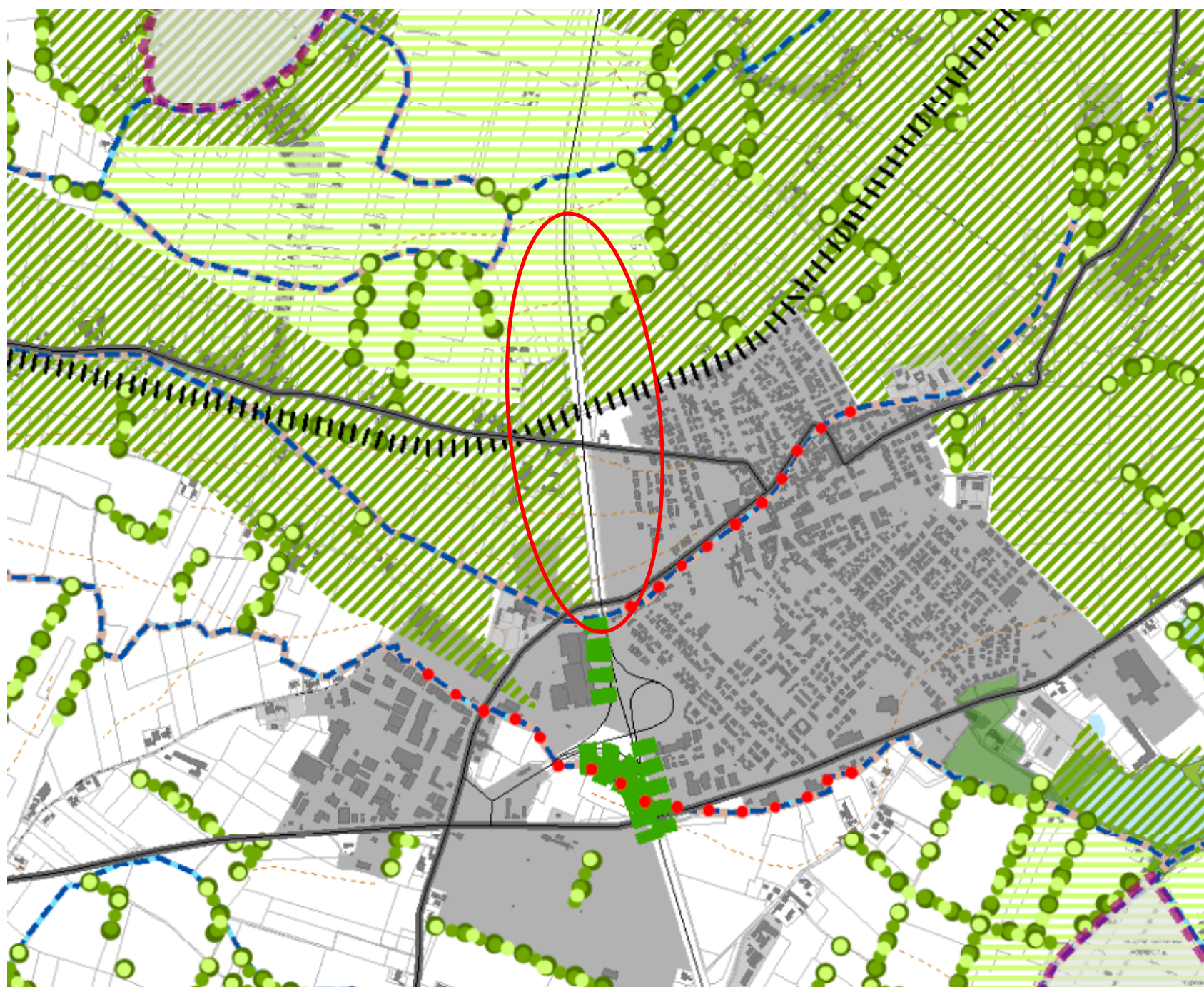



TAVOLA 17 - Localizzazione del sottopasso ferroviario Suzzara-Ferrara (km 275+618) (ovale rosso) rispetto alle zone con tutela paesaggistica. (Estratto mappa Sistema Informativo Beni e Ambiti paesaggistici della Regione Lombardia)



- ▲ Siti archeologici (fonte: Soprintendenza per i Beni Archeologici della Lombardia Nucleo Operativo di Mantova 2012)
- Elettrodotto
- Allevamenti (fonte distretto veterinario ASL 2011)
- Fasce di rispetto (cimiteriali, dstradali, ferroviarie, servizi tecnologici, militari)
- ▨ Corridoi di Terzo livello
- ▩ Corridoi di Secondo livello
- +— Ferrovie esistenti
- Autostrade
- ▨▨▨ Interventi di progetto di pertinenza della autostrada A22

TAVOLA 18 - Localizzazione del sottopasso ferroviario Suzzara-Ferrara (km 275+618) (ovale rosso) su stralcio Tavola DdP 2.6 CARTA DEI VINCOLI del P.G.T. del Comune di Pegognaga



Corridoi di Secondo livello 


Interventi di progetto di pertinenza della autostrada A22 

TAVOLA 19 - Localizzazione del sottopasso ferroviario Suzzara-Ferrara (km 275+618) (ovale rosso) su stralcio Tavola DdP 2.4 CARTA ANALISI TERRITORIALE CARTA CONDIVISA DEL PAESAGGIO del P.G.T. del Comune di Pegognaga

## Legenda

### CLASSI DI SENSIBILITA' PAESISTICA

- CLASSE V: Molto elevata
- CLASSE IV: Elevata
- CLASSE III: Media
- CLASSE II: Bassa
- CLASSE I: Molto bassa

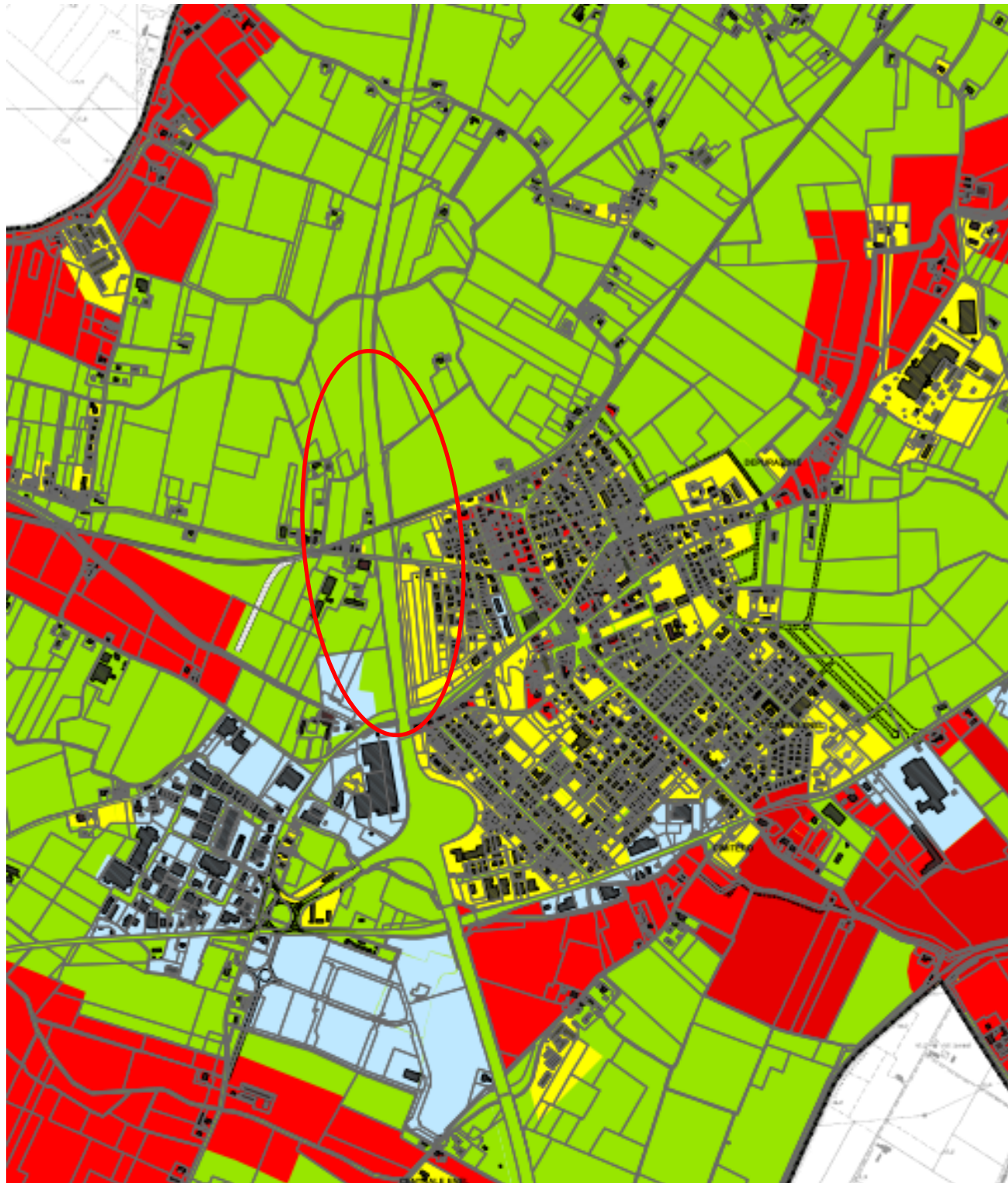


TAVOLA 20 - Localizzazione del sottopasso ferroviario Suzzara-Ferrara (km 275+618) (ovale rosso) su stralcio elaborato DdP4 Carta delle sensibilità paesistiche del P.G.T. del Comune di Pegognaga

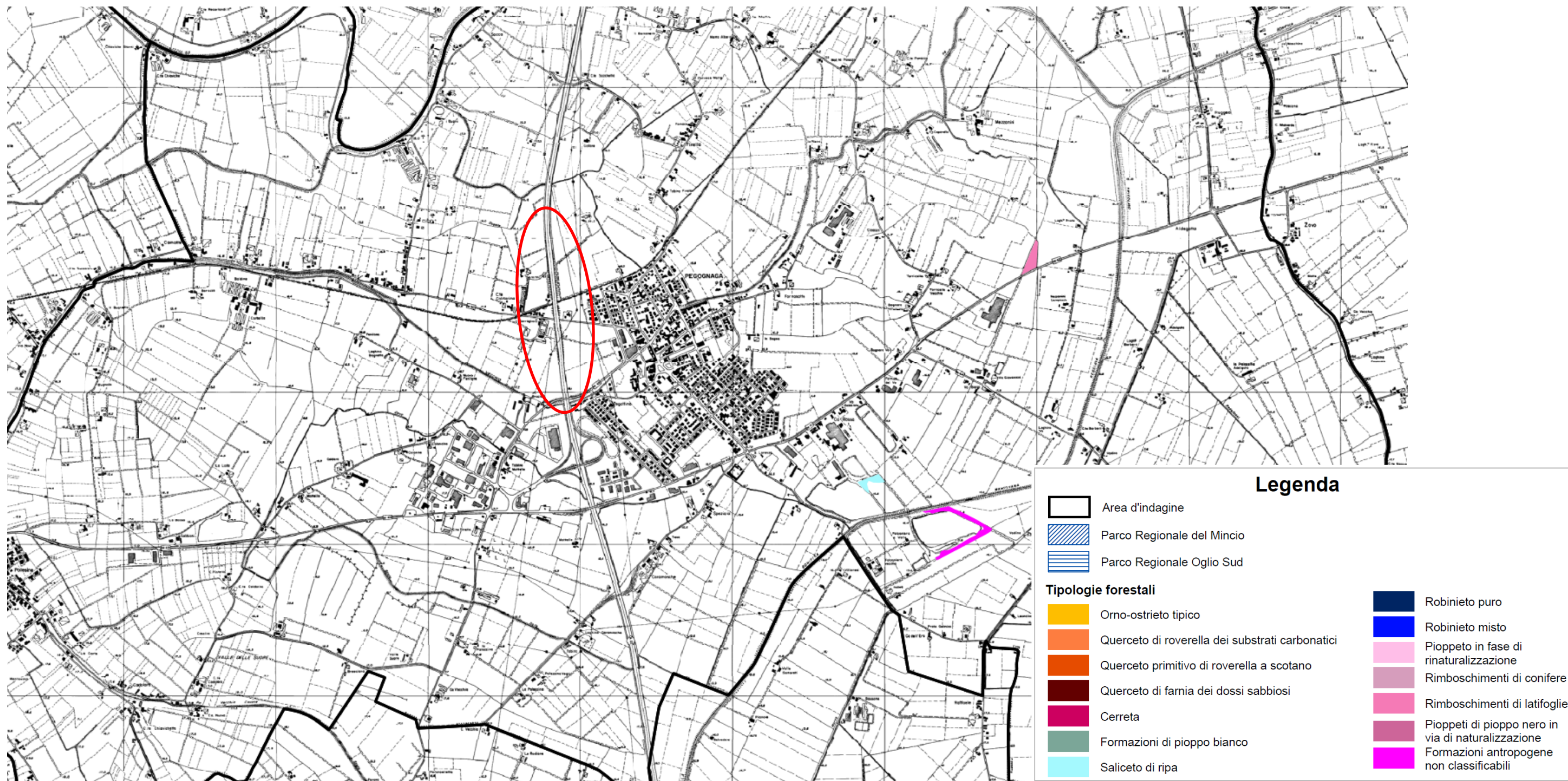


TAVOLA 21 - Localizzazione del sottopasso ferroviario Suzzara-Ferrara (km 275+618) (ovale rosso) su stralcio Tav. 3e Carta dei tipi forestali del Piano di Indirizzo Forestale PIF 2009-2019 della Provincia di Mantova (UTR Val Padana - Mantova)



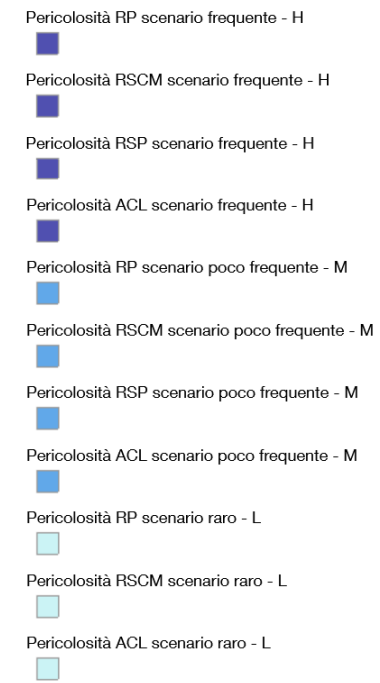
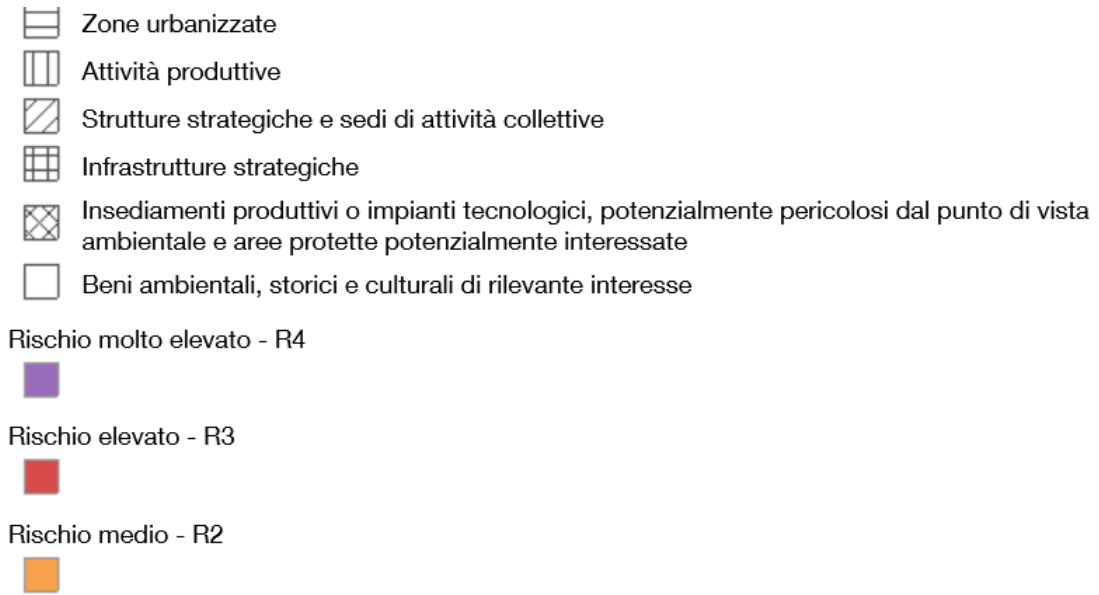
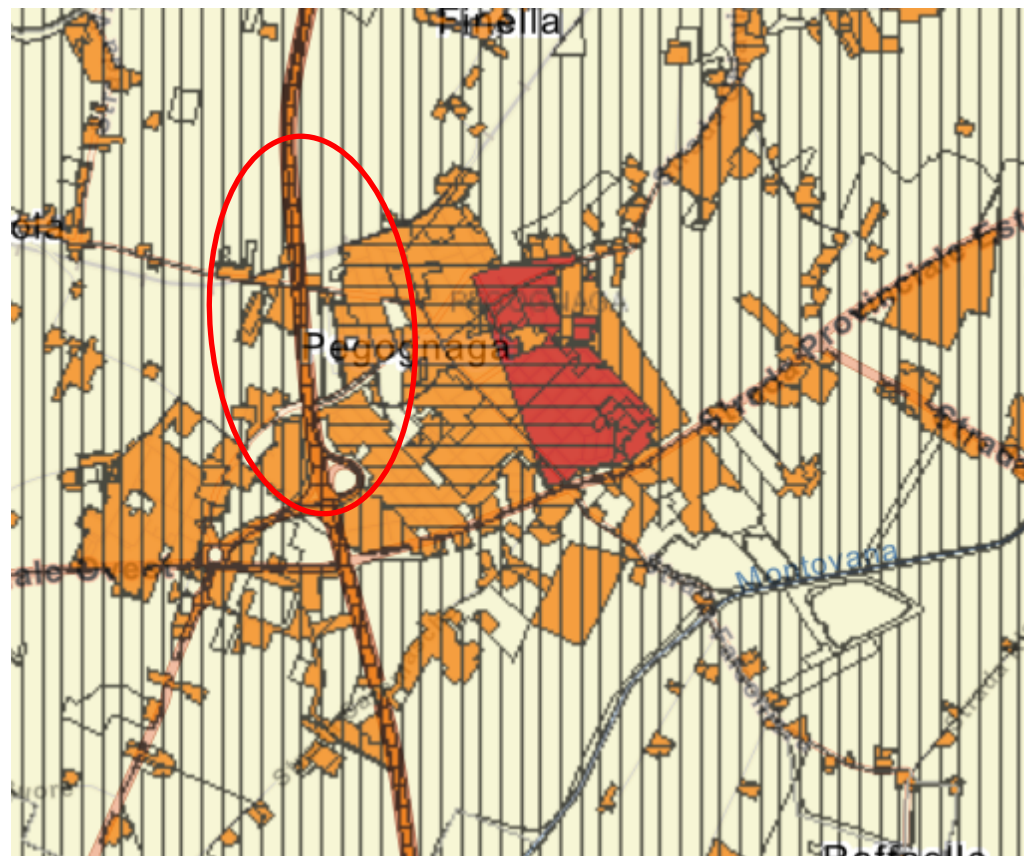


TAVOLA 22- Localizzazione del sottopasso ferroviario Suzzara-Ferrara (km 275+618) (ovale rosso) su stralcio Carta Direttiva Alluvioni 2007/60/CE – Revisione 2022- Aree a potenziale rischio significativo (APSFR) (consultabile sul Geoportale della Regione Lombardia)