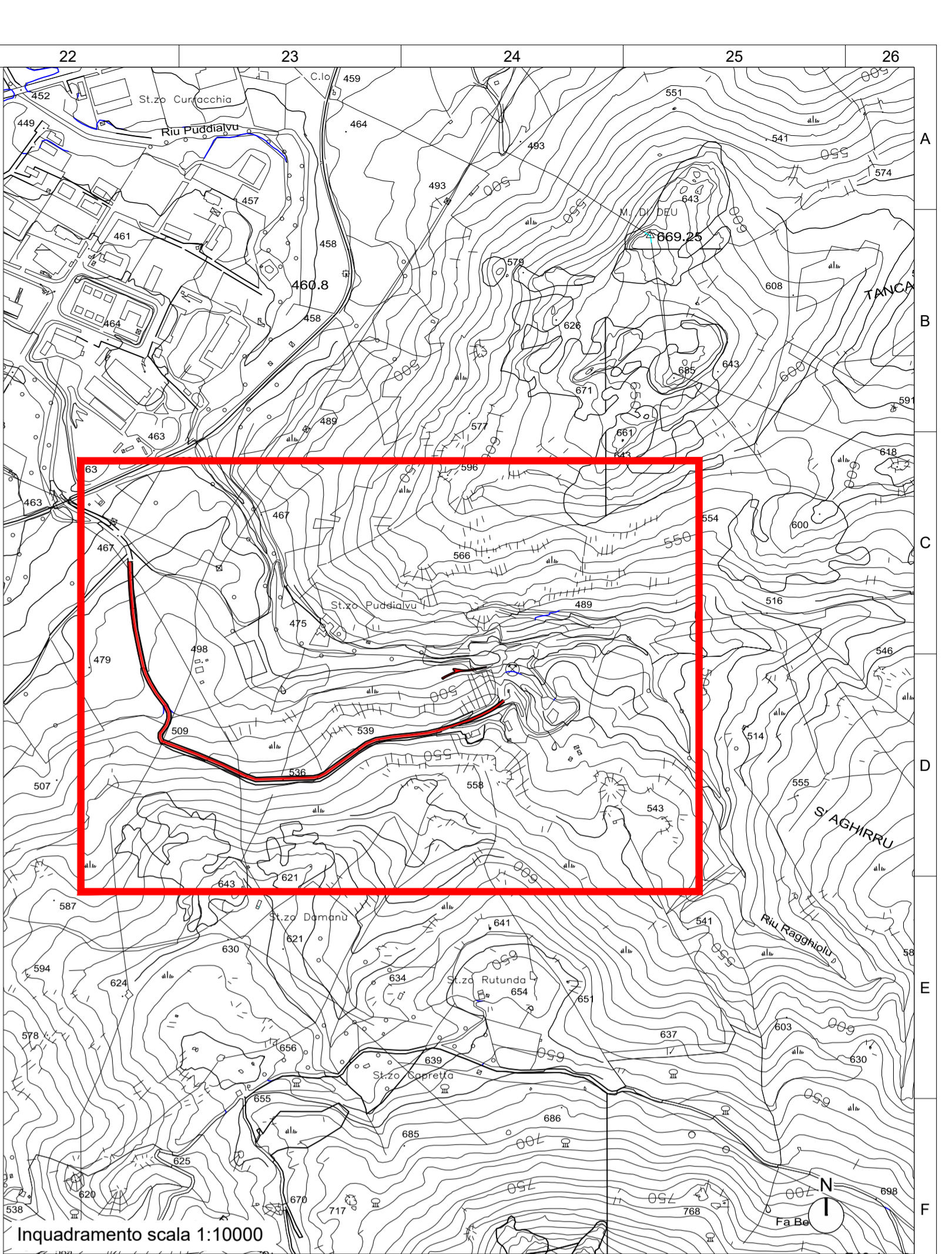


nuova pavimentazione in calcestruzzo armato

Riprofilatura fossi di guardia esistenti



FSC Fondo per lo Sviluppo e la Coesione
REGIONE AUTONOMA DELLA SARDEGNA
Ente acque della Sardegna



PROGETTISTI - RTP
CAPOGRUPPO:
C&S Di Giuseppe Ingegneri associati srl
MANDANTI:
IP Ingegneria srl
Ing. Stefano Sini
Geol. Maddalena Moroso
IMPRESE ESECUTRICI

PROGETTO DI FATTIBILITÀ TECNICO-ECONOMICA

DIGA DI MONTE DI DEU:
OPERE DI COMPLETAMENTO E DERIVAZIONE
CUP: I69E18000050006

SERVIZIO DIGHE

IL DIRETTORE GENERALE Dot. Ing. Mauro Citadini	RESPONSABILE DEL SERVIZIO DIGHE Dot. Ing. Roberto Meloni	RESPONSABILE DEL PROCEDIMENTO Dot. Ing. Fabio Meloni
---	---	---

CODICE ELABORATO C.06.01	TITOLO ELABORATO STATO DI PROGETTO - MESSA IN SICUREZZA STRADA DI ACCESSO	SCALA 1:1000
-----------------------------	--	-----------------

REV.	DATA	DESCRIZIONE/MODIFICA	REDATTO DA:	VERIFICATO DA:	APPROVATO DA:
06	febbraio 2022	EMISSIONE	Arch. G. Tola	Ing. F. Pietro	Ing. B. Giordano