

# CARTA DEL POTENZIALE - SABAP-SS\_2023\_00079-LF-DF\_000001 - area 1

## potenziale alto - affidabilità ottima

Nell'area si situa il Pozzo sacro nuragico di Sa Testa, monumento sottoposto a vincolo archeologico.



### PROGETTO ENERCLIMA 2050

#### LEGENDA

MOPR [1]

#### AREE DI POTENZIALE E RISCHIO

VRP\_multipolygon [5]

potenziale alto [N/D]

potenziale basso [N/D]

#### POTENZIALE PER SITO

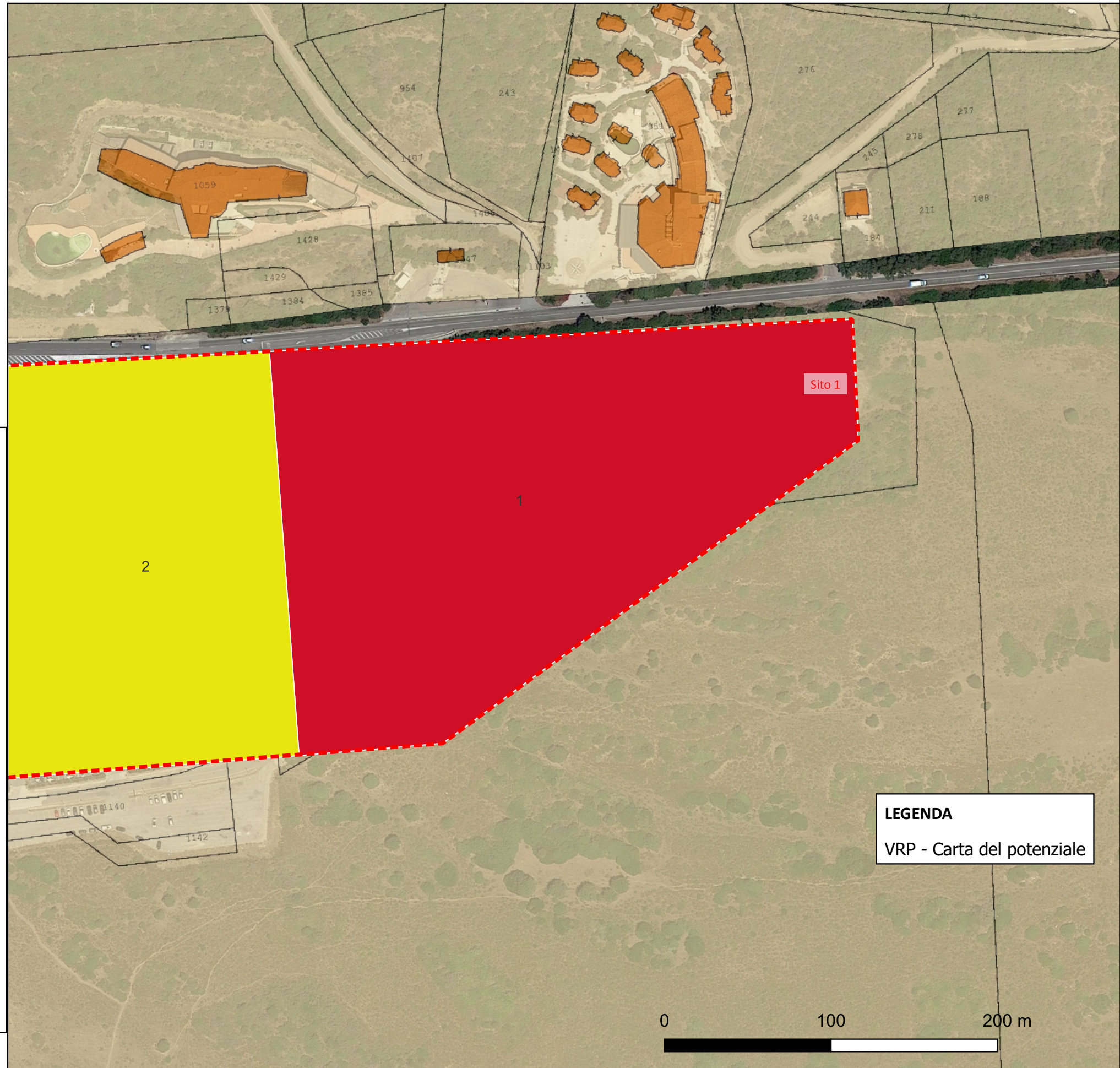
MOSI\_multipoint (potenziale)

potenziale alto

#### CARTOGRAFIA WMS/WFS

Particelle/Fabbricati/Vestizioni

Google Satellite



#### LEGENDA

VRP - Carta del potenziale

# CARTA DEL POTENZIALE - SABAP-SS\_2023\_00079-LF-DF\_000001 - area 2

## potenziale basso - affidabilità discreta

Area interessata da rete stradale e strutture ad uso artigianale e industriale



### PROGETTO ENERCLIMA 2050

#### LEGENDA

MOPR [1]

Area progetto

#### AREE DI POTENZIALE E RISCHIO

VRP\_multipolygon [5]

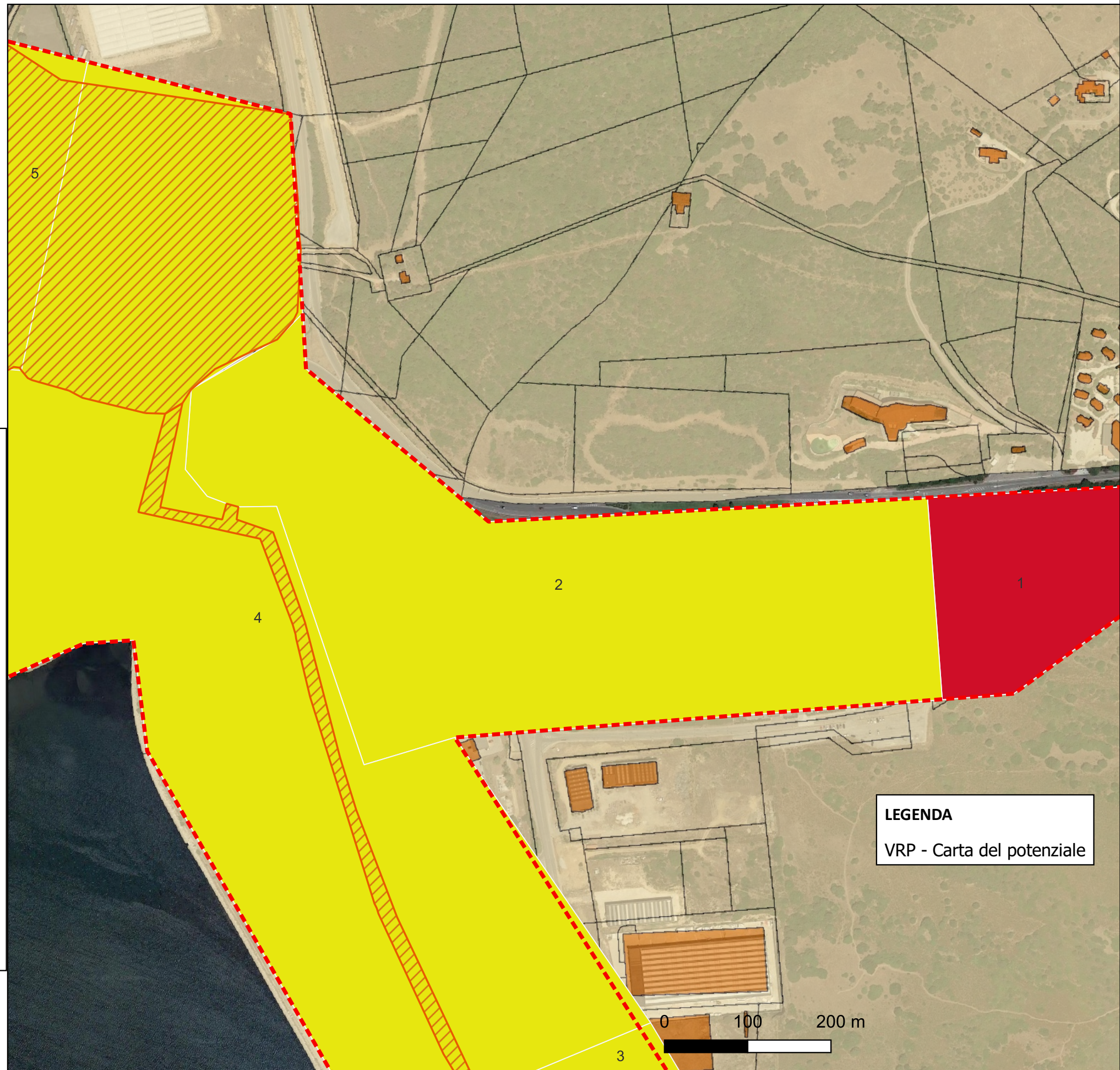
potenziale alto [N/D]

potenziale basso [N/D]

CARTOGRAFIA WMS/WFS

Particelle/Fabbricati/Vestizioni

Google Satellite



#### LEGENDA

VRP - Carta del potenziale

# CARTA DEL POTENZIALE - SABAP-SS\_2023\_00079-LF-DF\_000001 - area 3

## potenziale basso - affidabilità discreta


Superficie artificiale: Molo Cocciani



### PROGETTO ENERCLIMA 2050

#### LEGENDA

 MOPR [1]

 Area progetto

#### AREE DI POTENZIALE E RISCHIO

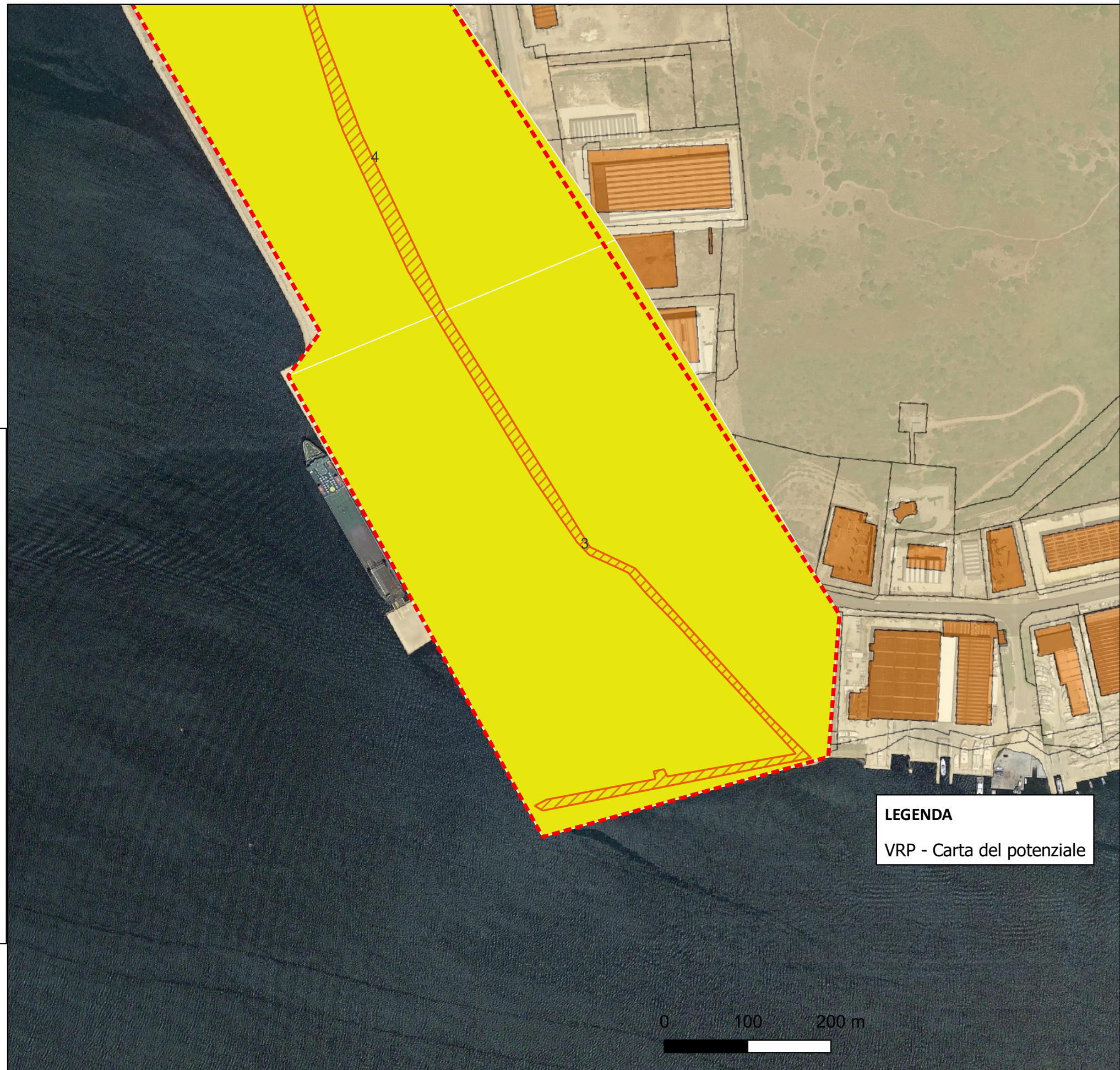
VRP\_multipolygon [5]

 potenziale basso [N/D]

CARTOGRAFIA WMS/WFS

Particelle/Fabbricati/Vestizioni

Google Satellite



#### LEGENDA

VRP - Carta del potenziale

# CARTA DEL POTENZIALE - SABAP-SS\_2023\_00079-LF-DF\_000001 - area 4

## potenziale basso - affidabilità discreta

L'area, parzialmente interessata da opere precedenti, appare attualmente coperta da vegetazione infestante. Nonostante l'odierna scarsa visibilità, ricognizioni svolte in passato e l'analisi della cartografia passata ed odierna (PUC) consentono di stabilire per il lotto di terreno un potenziale basso.



### PROGETTO ENERCLIMA 2050

#### LEGENDA

MOPR [1]

Area progetto

#### AREE DI POTENZIALE E RISCHIO

VRP\_multipolygon [5]

potenziale alto [N/D]

potenziale basso [N/D]

#### POTENZIALE PER SITO

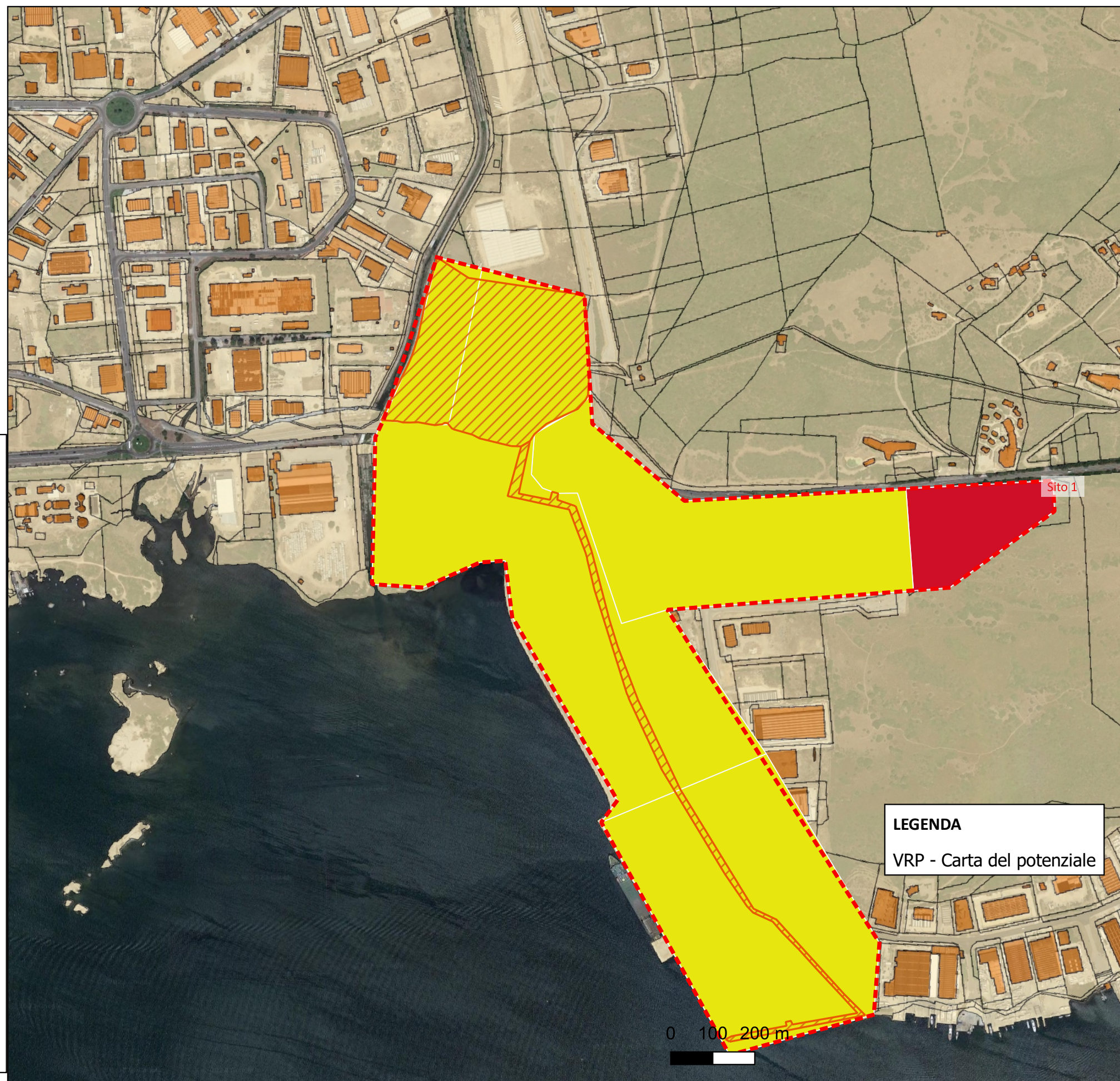
MOSI\_multipoint (potenziale)

potenziale alto

#### CARTOGRAFIA WMS/WFS

Particelle/Fabbricati/Vestizioni

Google Satellite



#### LEGENDA

VRP - Carta del potenziale

# CARTA DEL POTENZIALE - SABAP-SS\_2023\_00079-LF-DF\_000001 - area 5

## potenziale basso - affidabilità discreta


Superficie artificiale



**PROGETTO ENERCLIMA 2050**

### LEGENDA

 MOPR [1]

 Area progetto

AREE DI POTENZIALE E RISCHIO

VRP\_multipolygon [5]

 potenziale basso [N/D]

CARTOGRAFIA WMS/WFS

Particelle/Fabbricati/Vestizioni

Google Satellite

