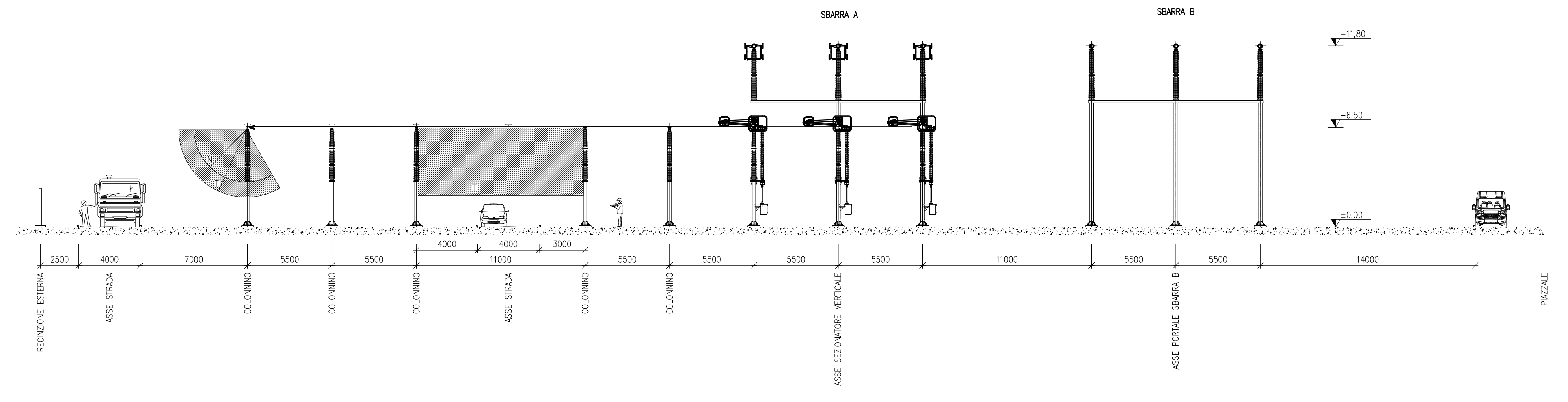
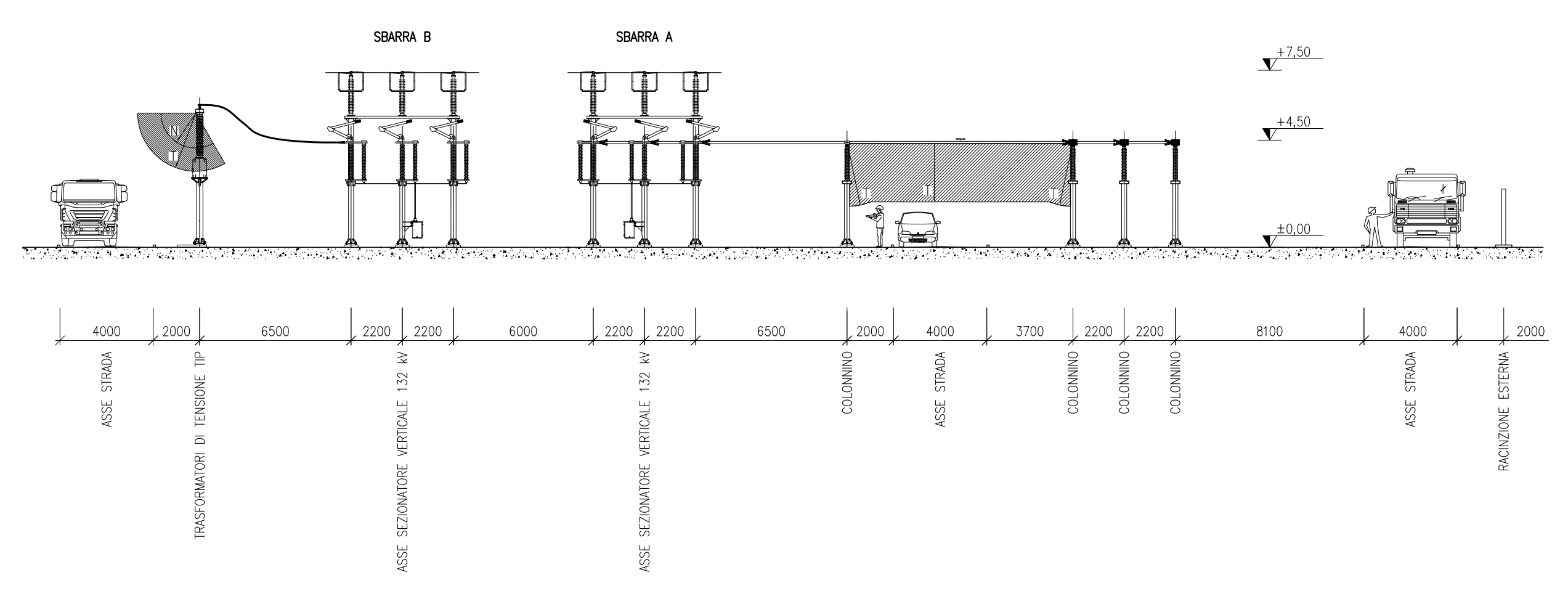


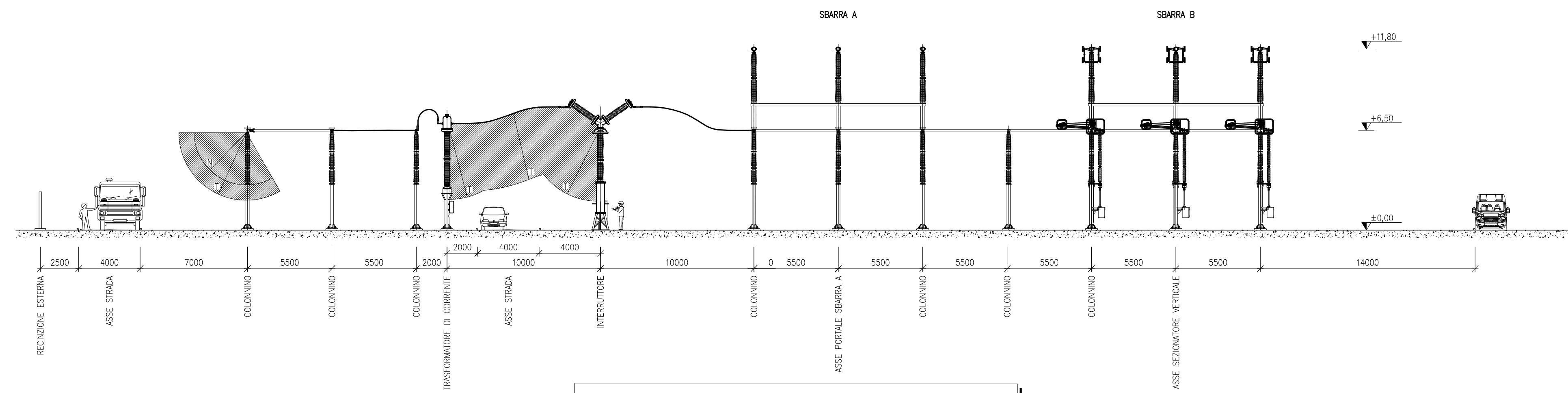
SEZIONE PARALLELO SBARRE 380 kV (SBARRA A)



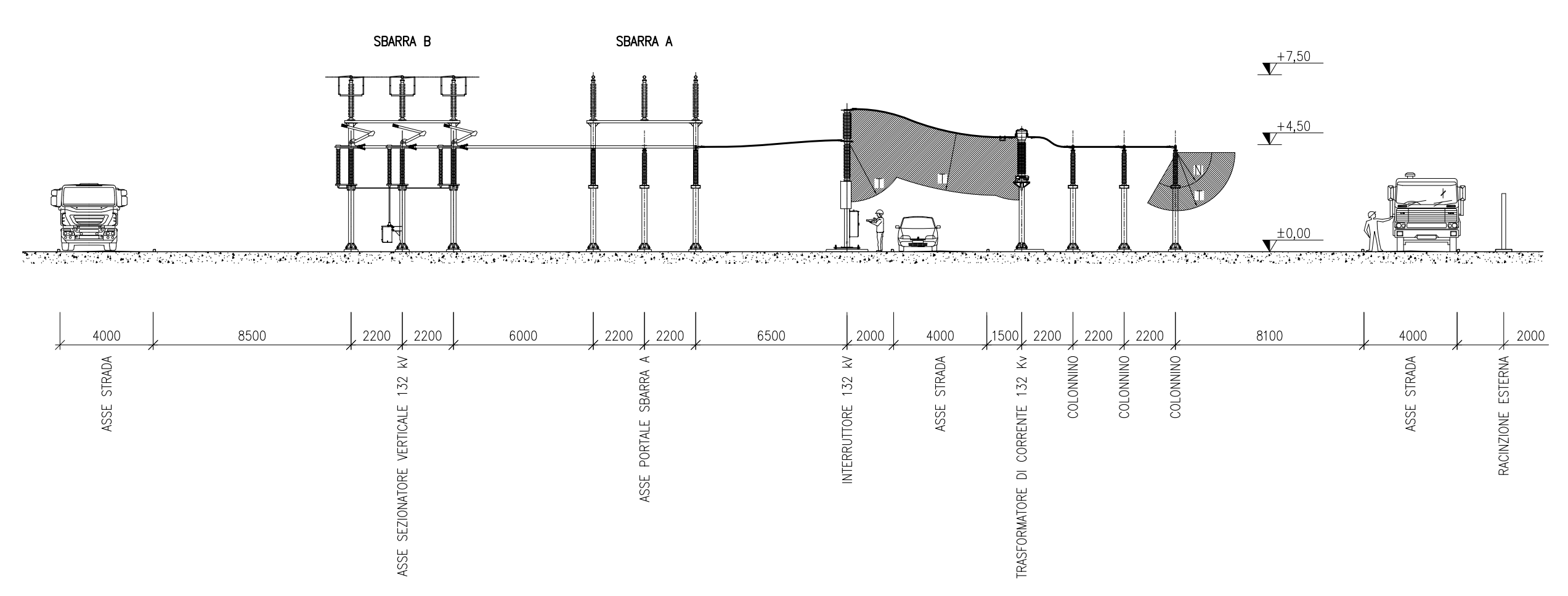
SEZIONE PARALLELO SBARRE 132 kV (SBARRA A & TIP)



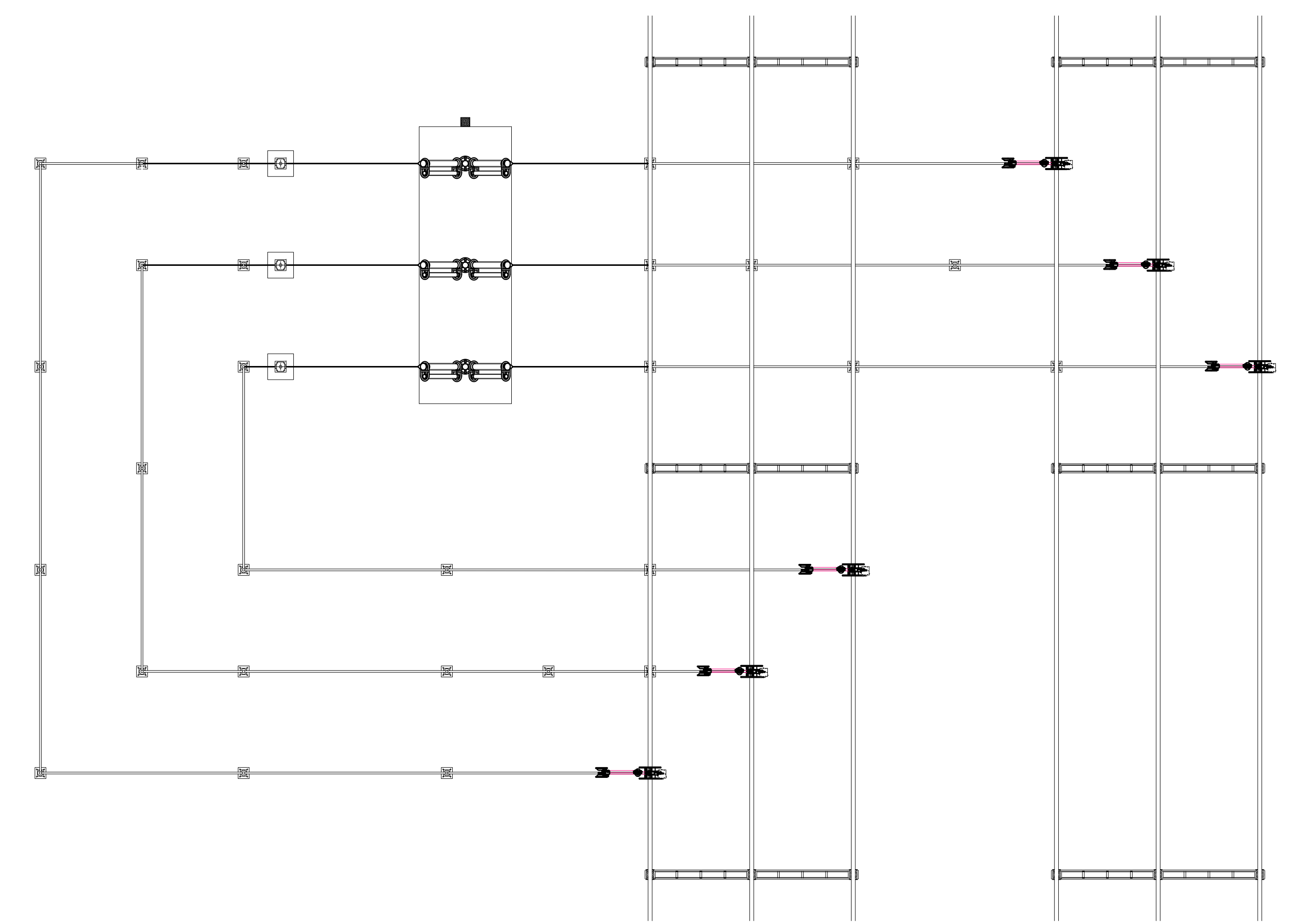
SEZIONE PARALLELO SBARRE 380 kV (SBARRA B)



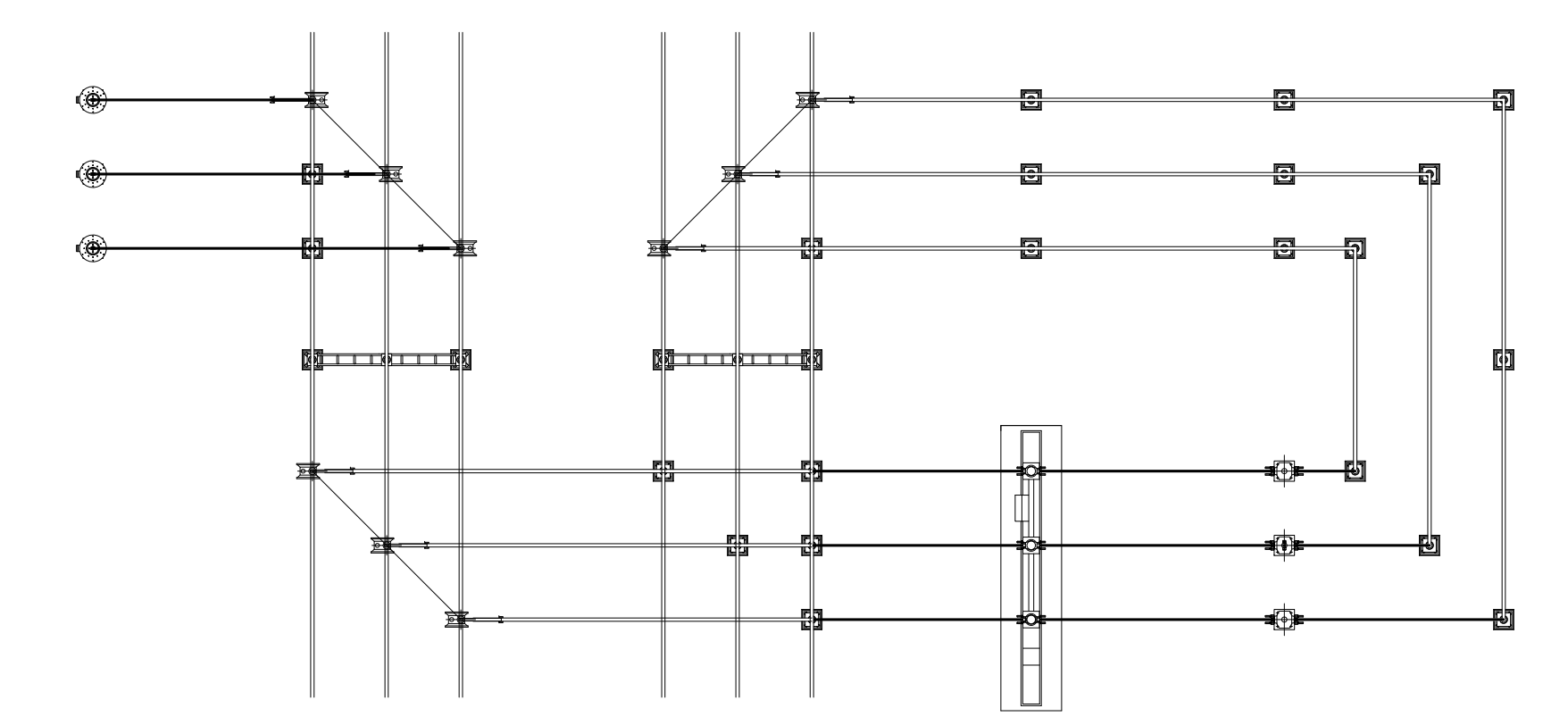
SEZIONE PARALLELO SBARRE 132 kV (SBARRA B)



PIANTA PARALLELO SBARRE 380 kV



PIANTA PARALLELO SBARRE & TIP 132 kV



IMPIANTO FOTOVOLTAICO EG DANTE SRL
E OPERE CONNESSE
POTENZA IMPIANTO 20,29 MWp - COMUNE DI PORTOMAGGIORE (FE)

Proponente
EG Dante S.R.L.
VIA DEI PELLEGRINI 22 - 20122 MILANO (MI) - P.IVA 11769750966 PEC: egdante@pec.it

Progettazione
Ing. MATTEO BONO
Via per Rovato 29/C - 25030 Erbusco (BS)
tel.: 030.5281283 - e-mail: m.bono@starteng.it
PEC: startengineering@pec.it

Collaboratori
Ing. MARCO PASSERI
Via per Rovato 29/C - 25030 Erbusco (BS)
tel.: 030.5281283 - e-mail: m.passeri@starteng.it
PEC: startengineering@pec.it

Coordinamento progettuale
START ENGINEERING S.R.L.
Via per Rovato, 29/C - 25030 Erbusco (BS)
P.IVA 04166670986
e-mail: startengineering@pec.it

Titolo Elaborato
SEZIONI REPARTO AT
LIVELLO PROGETTAZIONE CODICE ELABORATO FILENAME FORMATO DATA SCALA
1:200

Revisioni
REV. DATA DESCRIZIONE ESEGUITO VERIFICATO APPROVATO