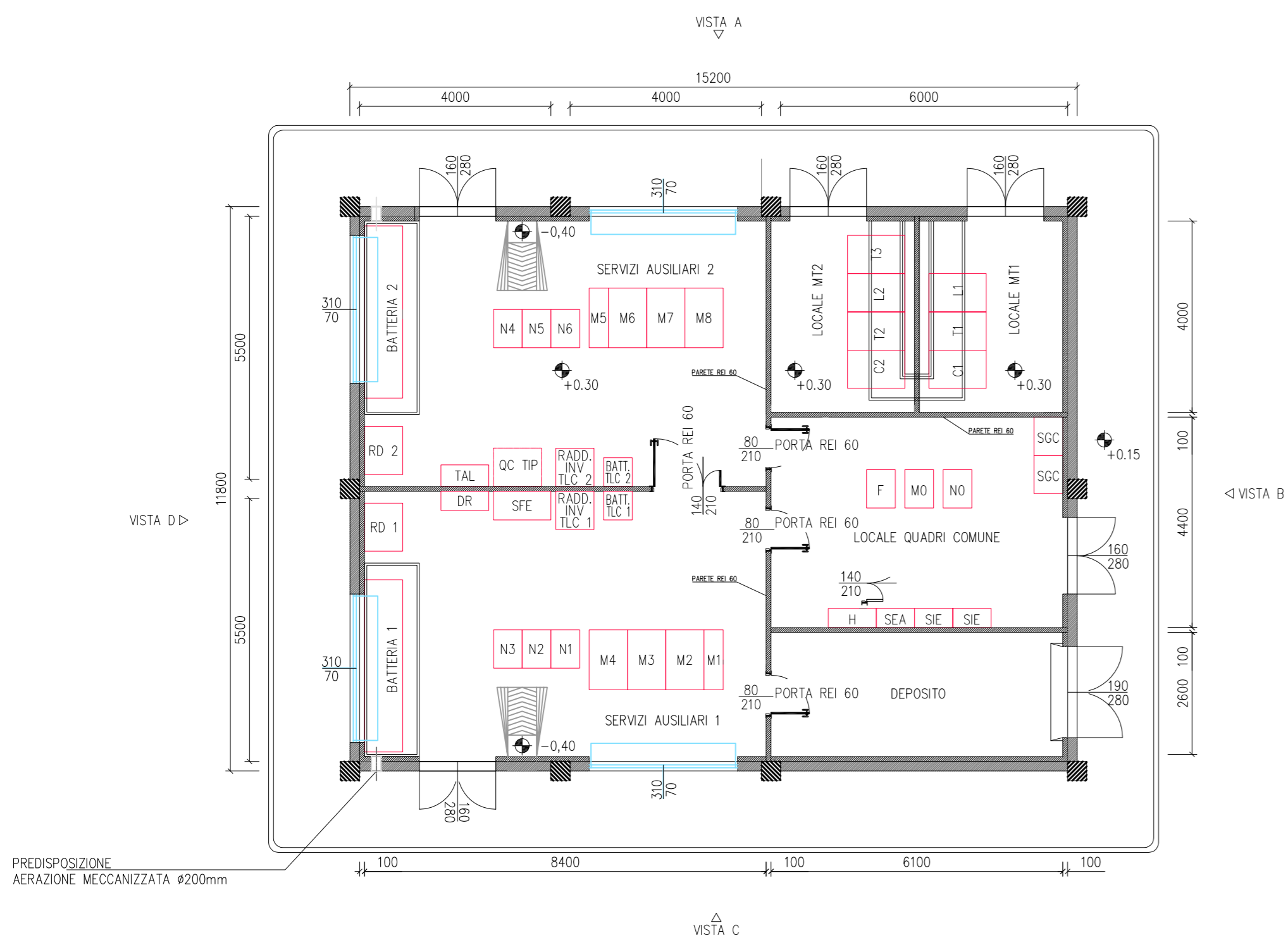
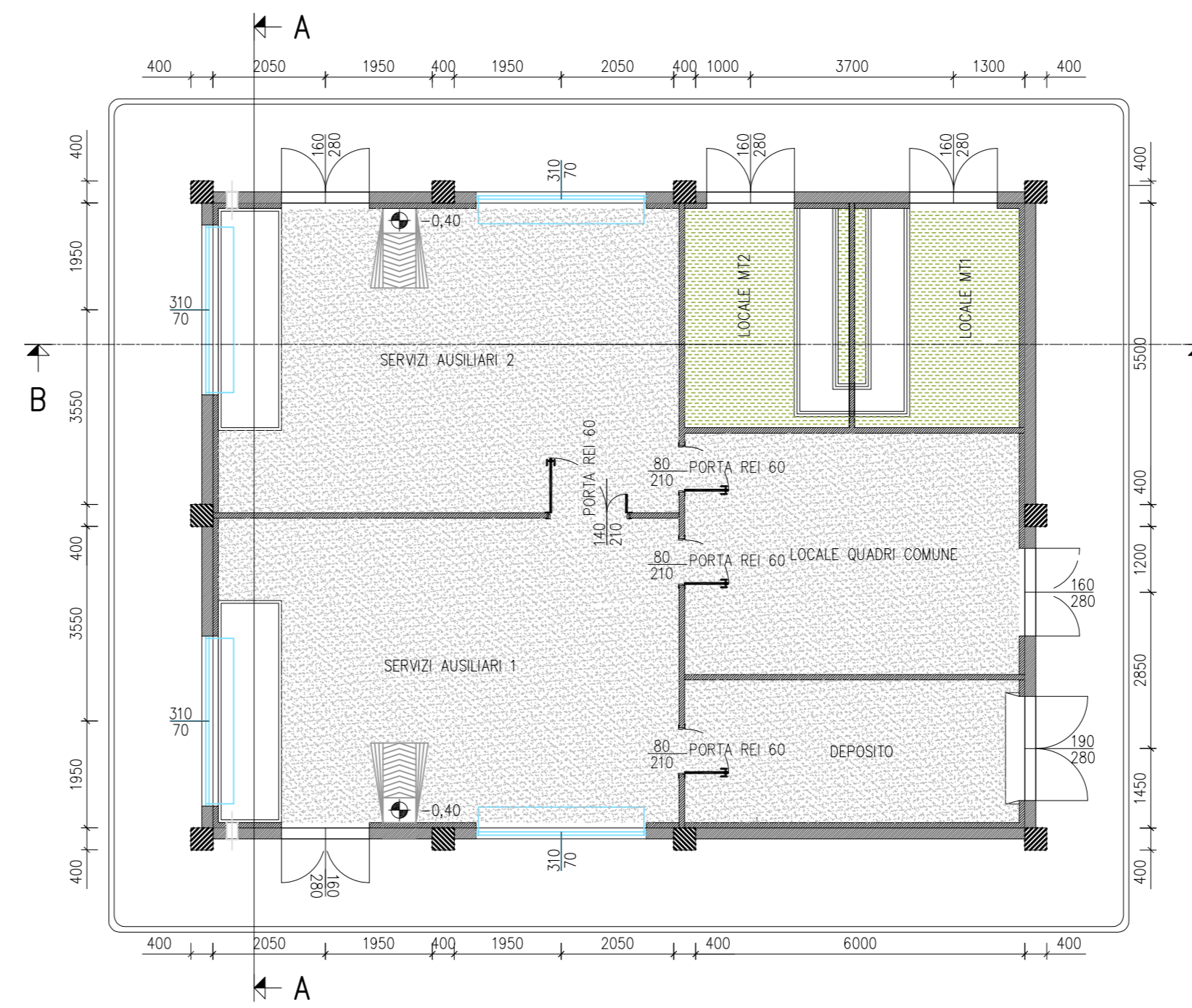


PLANIMETRIA



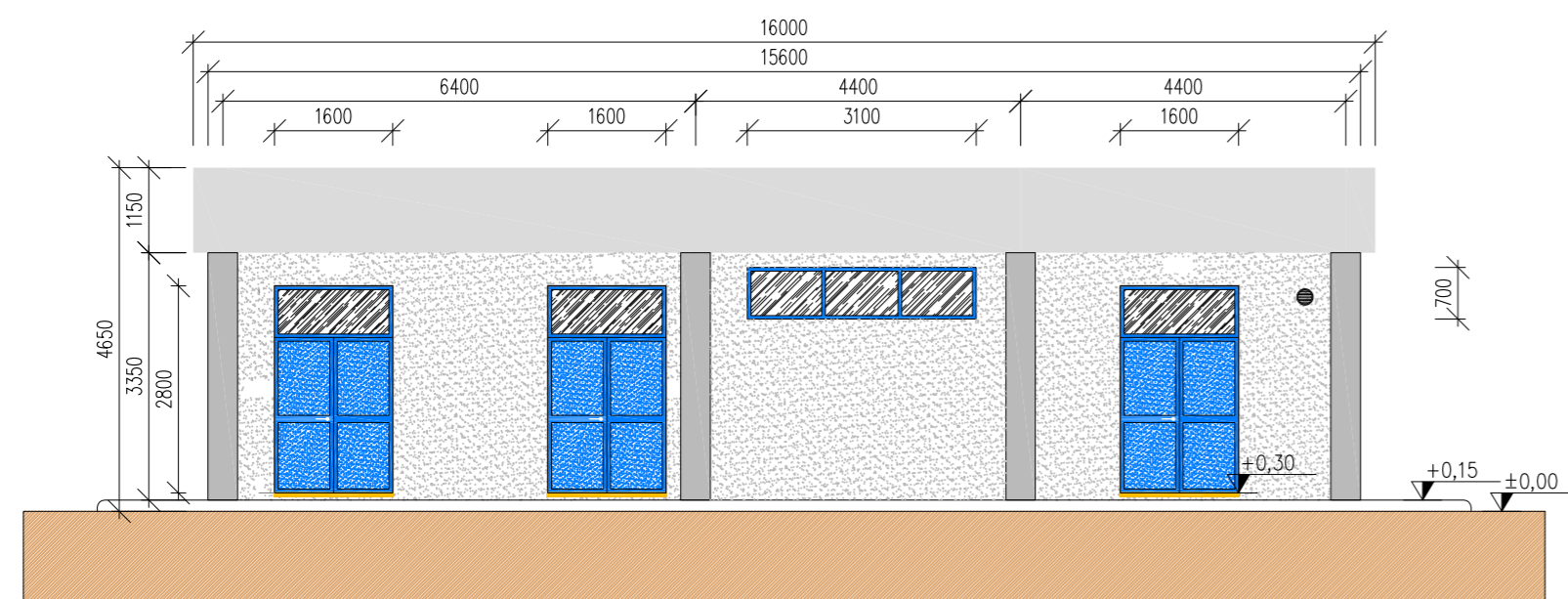
PLANIMETRIA PAVIMENTAZIONE



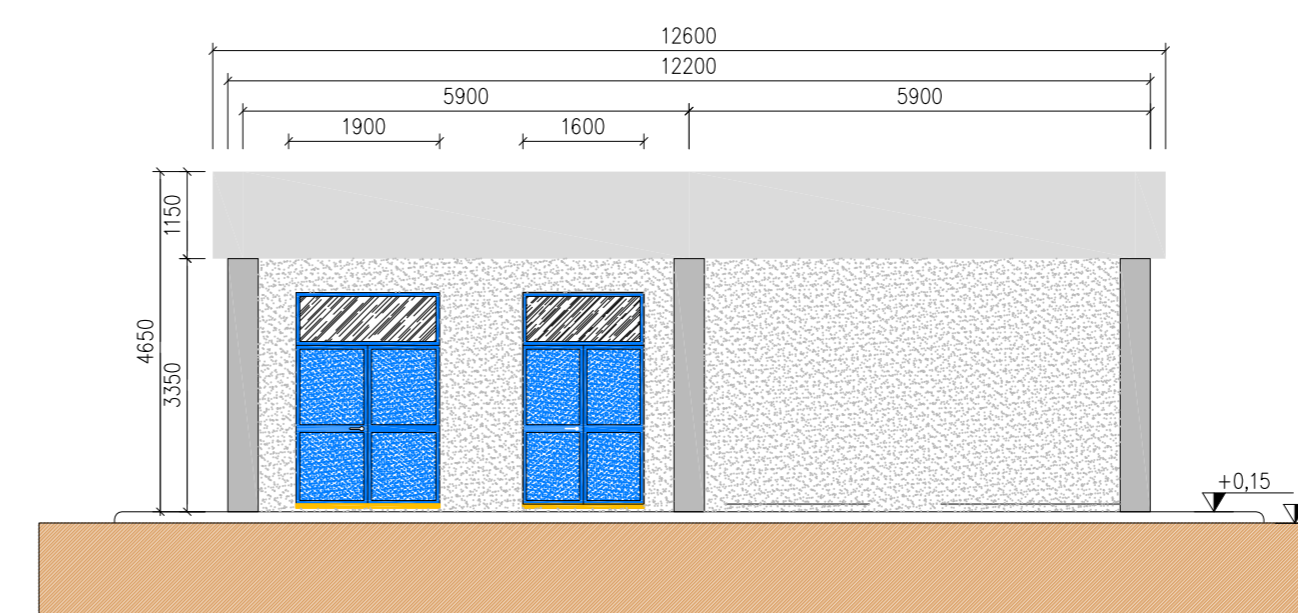
**LEGENDA PIANTA**

	PANNELLO DI PAVIMENTO PREFABRICATO
	PLASTRI
	PARETE E CONTROPARETE IN CARTONGESSO CON EROLAETRA
	PARETE IN CARTONGESSO REI 100
	PARETE IN CARTONGESSO REI 100
	TIPO 100 PER PASSAGGIO CAVI MT
	INVESTIMENTO CON PIASTRELLA STERZA TRIPOLOGA PAVIMENTO
	PAVIMENTO INDUSTRIALE GRIGIO CON VERNICATURA ANTI ACIDO E ANTI SALE
	PAVIMENTO INDUSTRIALE GRIGIO CON TRATTAMENTO ANTISTATICO
	QUOTE DA PROSPETTI
	QUOTE IN PIANA
	FINESTRE
	PORTE ESTERNE
	PORTE INTERNE REI 60
	PORTE INTERNE REI 100
	PORTE INTERNE REI 120

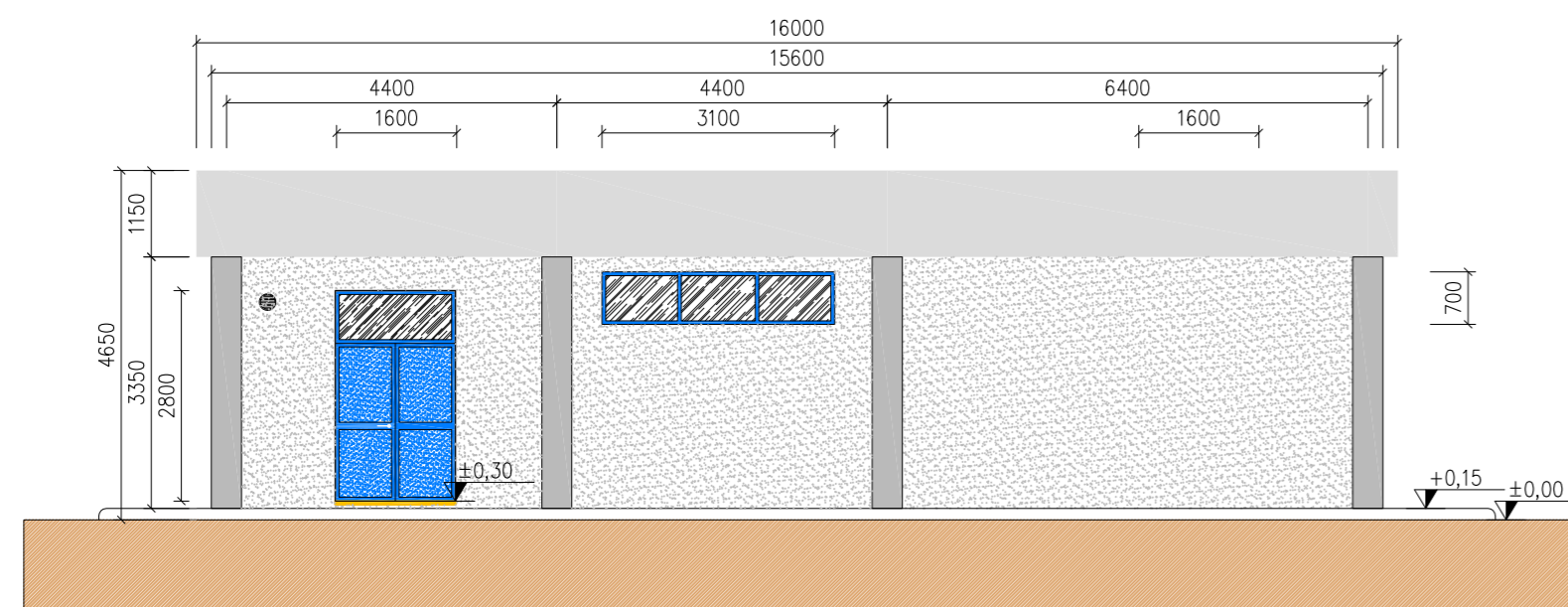
VISTA A



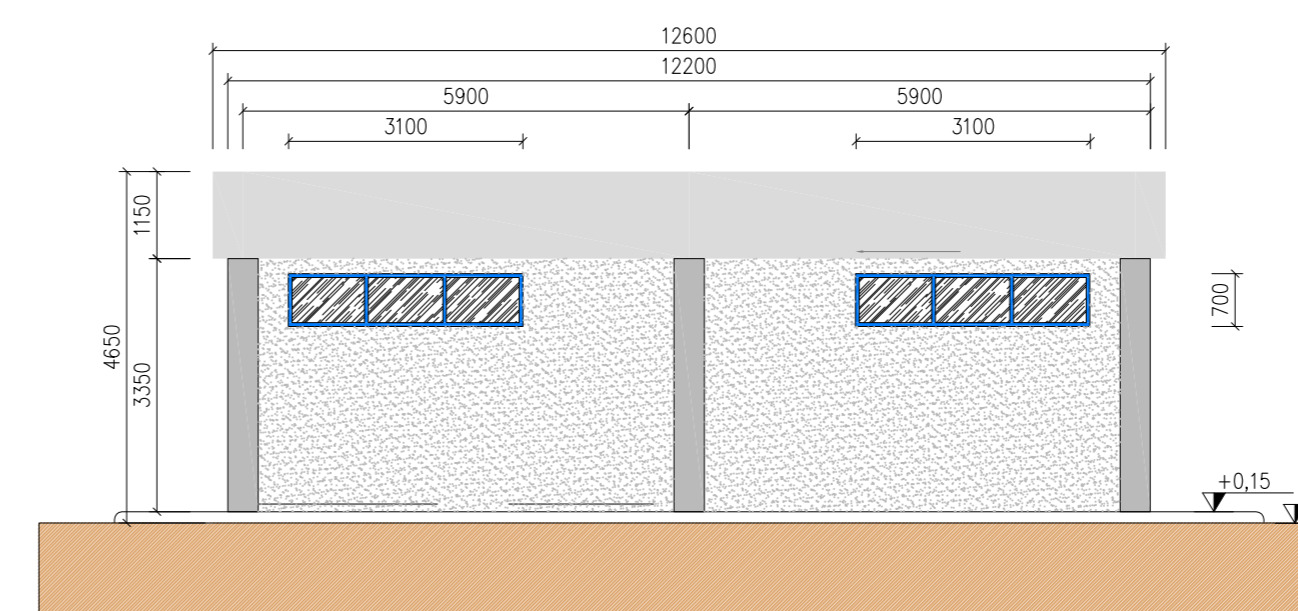
VISTA B



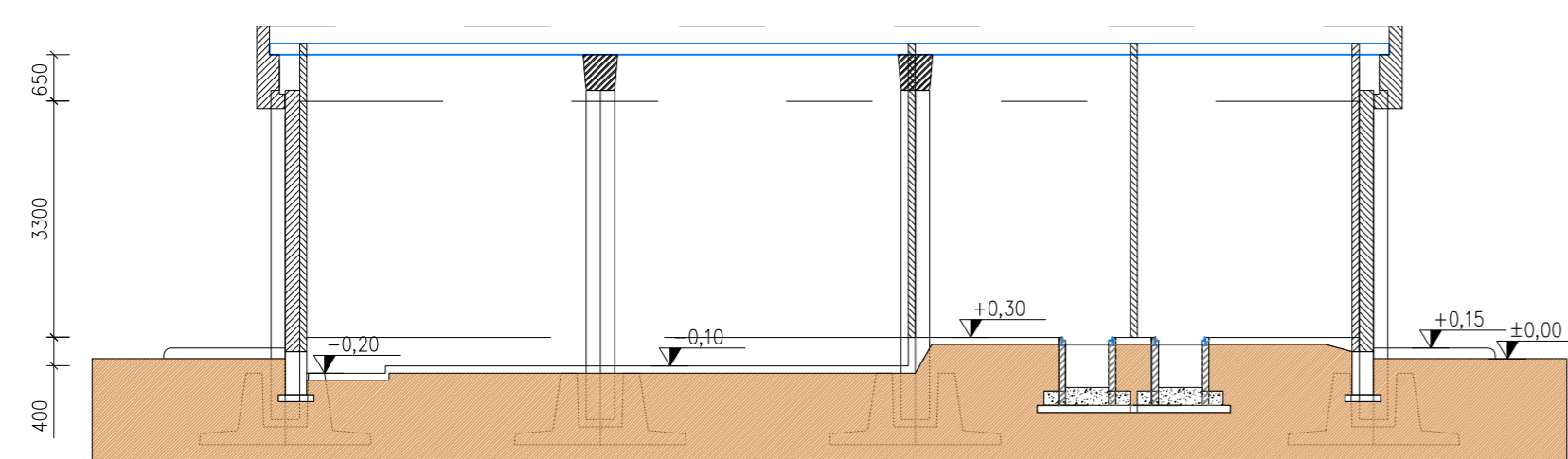
VISTA C



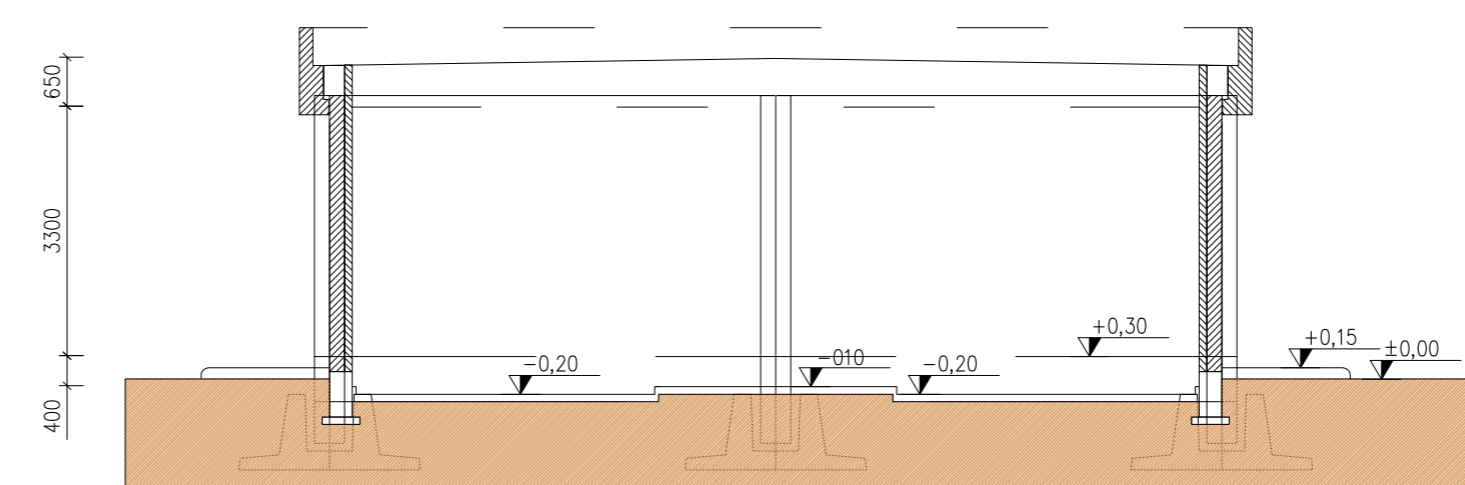
VISTA D



SEZIONE B - B



SEZIONE A - A



IMPIANTO FOTOVOLTAICO EG DANTE SRL  
E OPERE CONNESSE  
POTENZA IMPIANTO 20,29 MWp - COMUNE DI PORTOMAGGIORE (FE)

Proponente

EG Dante S.R.L.  
VIA DEI PELLEGRINI 22 - 20122 MILANO (MI) - P.IVA 11769750966 - PEC: egdante@pec.it

Progettazione

Ing. MATTEO BONO  
Via per Rovato 29/C - 25030 Erbusco (BS)  
tel.: 030.5281283 - e-mail: m.bono@starteng.it  
PEC: startengineering@pec.it

Collaboratori

Ing. MARCO PASSERI  
Via per Rovato 29/C - 25030 Erbusco (BS)  
tel.: 030.5281283 - e-mail: m.passeri@starteng.it  
PEC: startengineering@pec.it

Coordinamento progettuale

START ENGINEERING S.R.L.  
Via per Rovato, 29/C - 25030 Erbusco (BS)  
P.IVA 04166670986  
e-mail: startengineering@pec.it

Titolo Elaborato

ARCHITETTONICO EDIFICIO SERVIZI AUSILIARI

LIVELLO PROGETTAZIONE	CODICE ELABORATO	FILENAME	FORMATO	DATA	SCALA
					1:100

Revisioni

REV.	DATA	DESCRIZIONE	ESEGUITO	VERIFICATO	APPROVATO



Comune di  
PORTOMAGGIORE (FE)  
Regione EMLIA ROMAGNA

