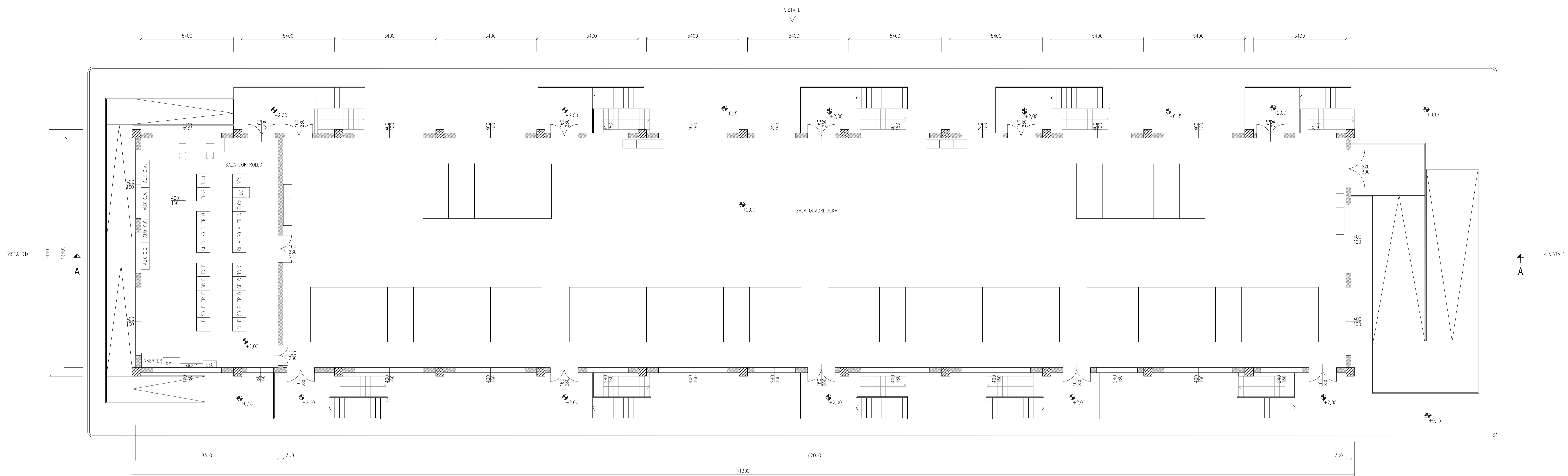
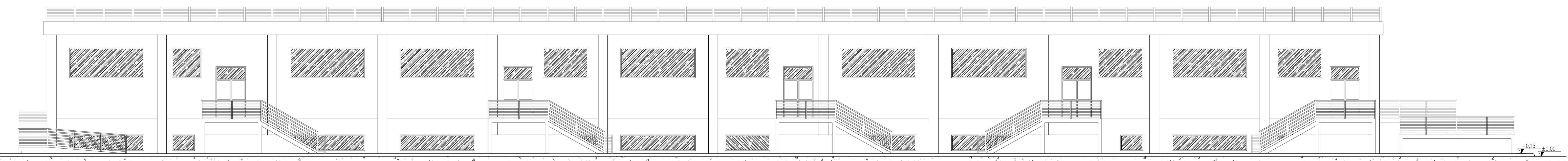


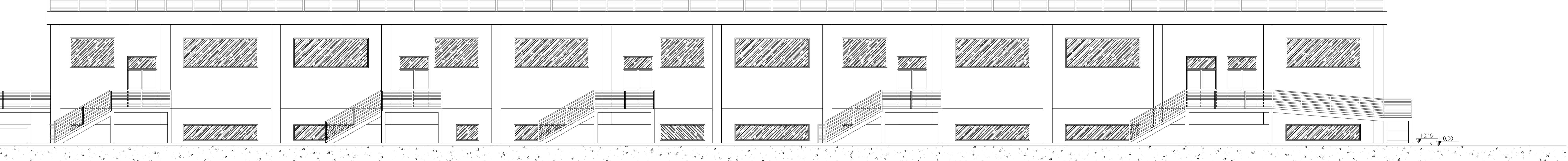
PLANIMETRIA



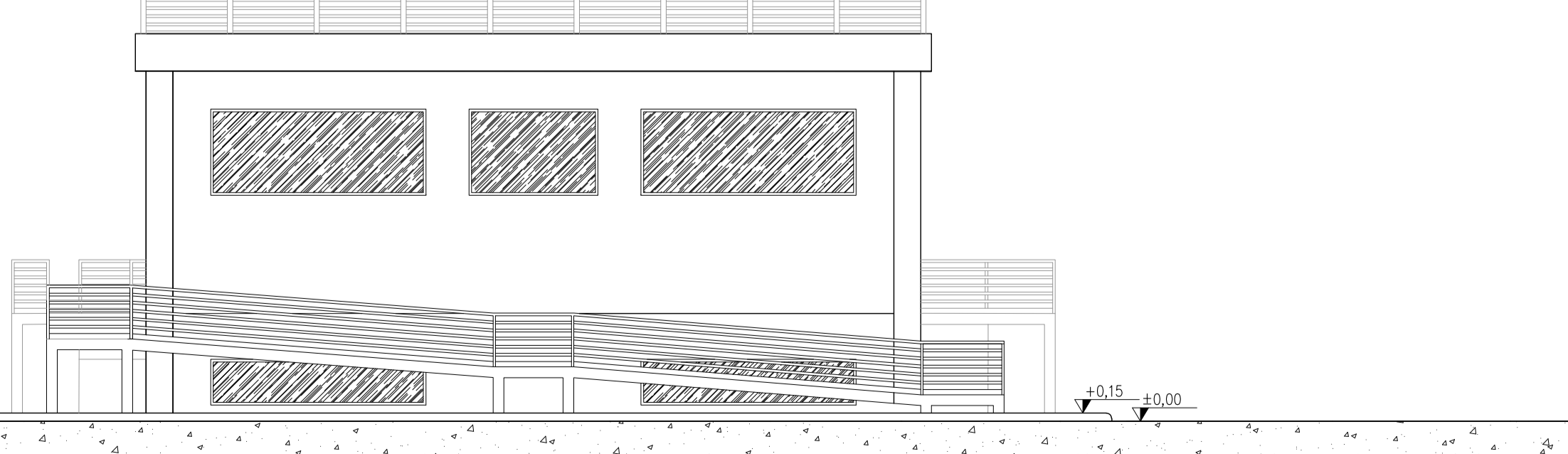
VISTA A



VISTA B



VISTA C



VISTA D



NOTE:  
 LE SCALE E LE RAMPE ESTERNE DEVONO ESSERE SCALE E RAMPE DI SICUREZZA, MANTE DI PARAMETRO REGOLAMENTARE E REALIZZATE CON MATERIALI DI CLASSE 0 DI REAZIONE AL FUOCO. LE PARETI ESTERNE DELL'EDIFICIO SU CUI SARANNO COLLOCATE TALI SCALE, COMPRESI GLI EVENTUALI INFISSI, DEVONO POSSIEDERE, PER UNA LARGHEZZA PARI ALLA PROIEZIONE DELLA SCALA, INCREMENTATA DI 2,0M PER OGNI LATO, REQUISITI DI RESISTENZA AL FUOCO AUMENTATI DEL 40%.  
 LE USCITE VERSO L'ESTERNO DEVONO AVERE UNA ALTEZZA NON INFERIORE A 2,00M E CONSENTIRE IL DEFUSSO VERSO UN LUOGO SICURO.

AI FINI DELLA PROGETTAZIONE DI DETTAGLIO FARE COMUNQUE RIFERIMENTO ALLA NORMATIVA DI PREVENZIONE INCENDI VIGENTE IN MATERIA ED AL D.P.R. N. 157/ 2011 E S.S.M.I. E DM 15/07/2014 E S.S.M.I.



IMPIANTO FOTOVOLTAICO EG DANTE SRL  
 E OPERE CONNESSE  
 POTENZA IMPIANTO 20,29 MWp - COMUNE DI PORTOMAGGIORE (FE)

**Proponente**  
 EG Dante S.R.L.  
 VIA DEI PELLEGRINI 22 - 20122 MILANO (MI) - P.IVA 1169700966 PEC: egdante@pec.it

**Progettazione**  
 Ing. MATTEO BONO  
 Via per Rovato 29/C - 25030 Erbusco (BS)  
 tel.: 030.5281283 - e-mail: m.bono@starteng.it  
 PEC: startengineering@pec.it

**Collaboratori**  
 Ing. MARCO PASSERI  
 Via per Rovato 29/C - 25030 Erbusco (BS)  
 tel.: 030.5281283 - e-mail: m.passeri@starteng.it  
 PEC: startengineering@pec.it

**Coordinamento progettuale**  
 START ENGINEERING S.R.L.  
 Via per Rovato, 29/C - 25030 Erbusco (BS)  
 P.IVA 04166670866  
 e-mail: startengineering@pec.it

**Titolo Elaborato**  
 ARCHITETTONICO EDIFICIO QUADRI 36 KV  
 LIVELLO PROGETTAZIONE CODICE ELABORATO FILENAME FORMATO DATA SCALA  
 1:150

Revisioni	REV.	DATA	DESCRIZIONE	ESEGUITO	VERIFICATO	APPROVATO