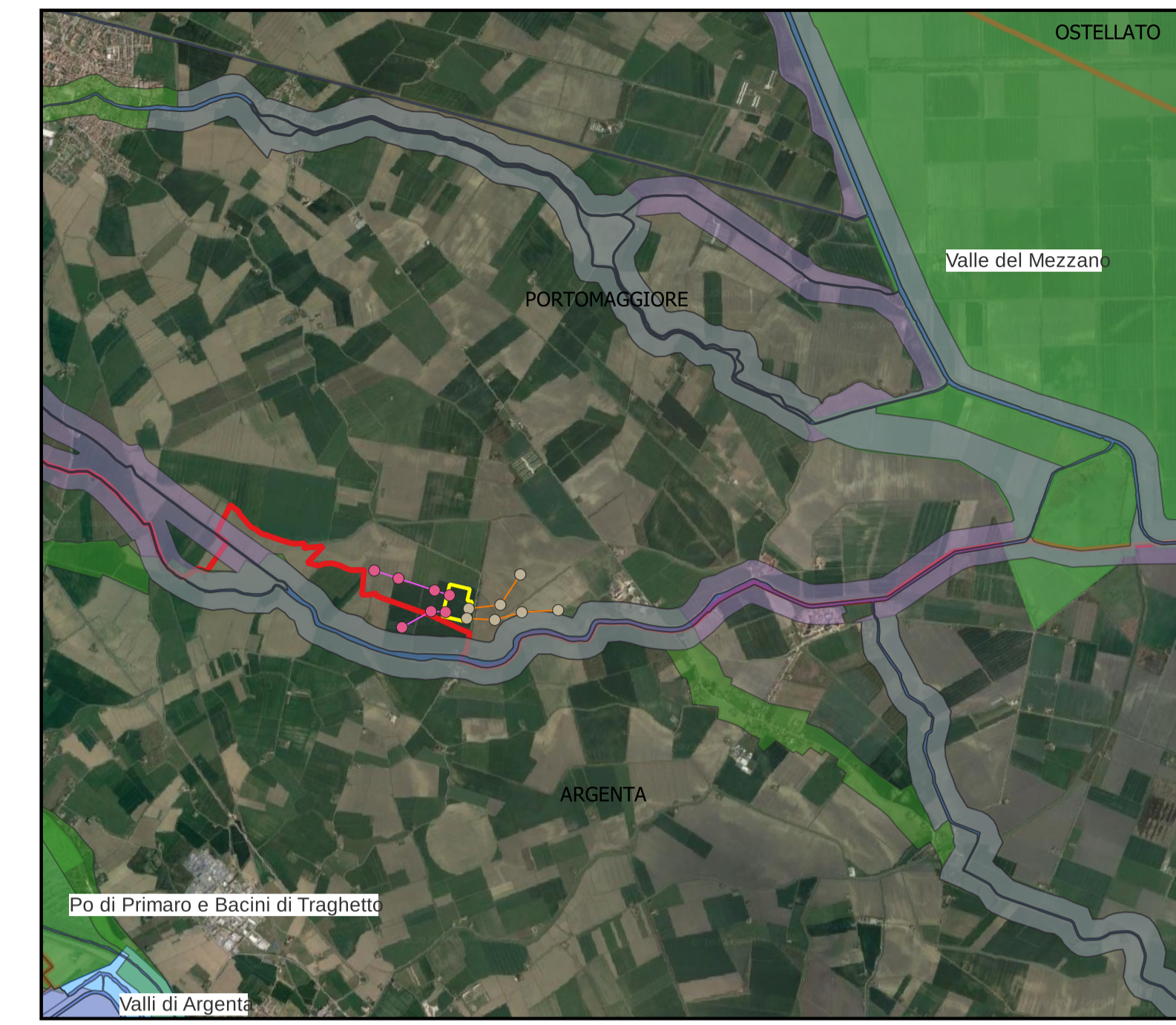




1:10.000



1:10.000



1:50.000

SITI

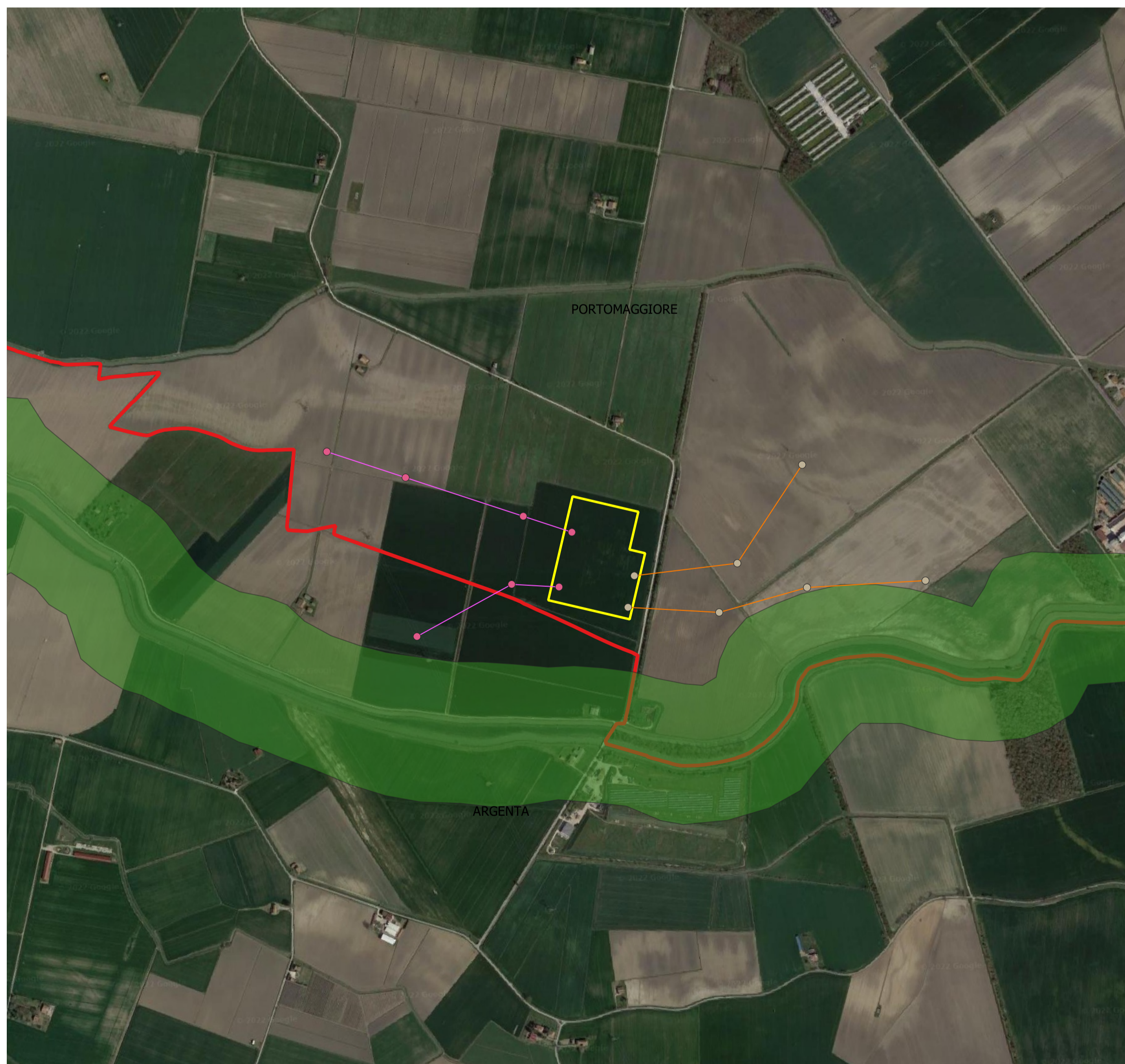
EMILIA ROMAGNA

SITO - EG DANTE

- sostegni raccordi 380 kV_220926
- sostegni raccordi 132kV_220926
- raccordi 380 kV_220926
- raccordi 132kV_220926
- se_220912

VINCOLI

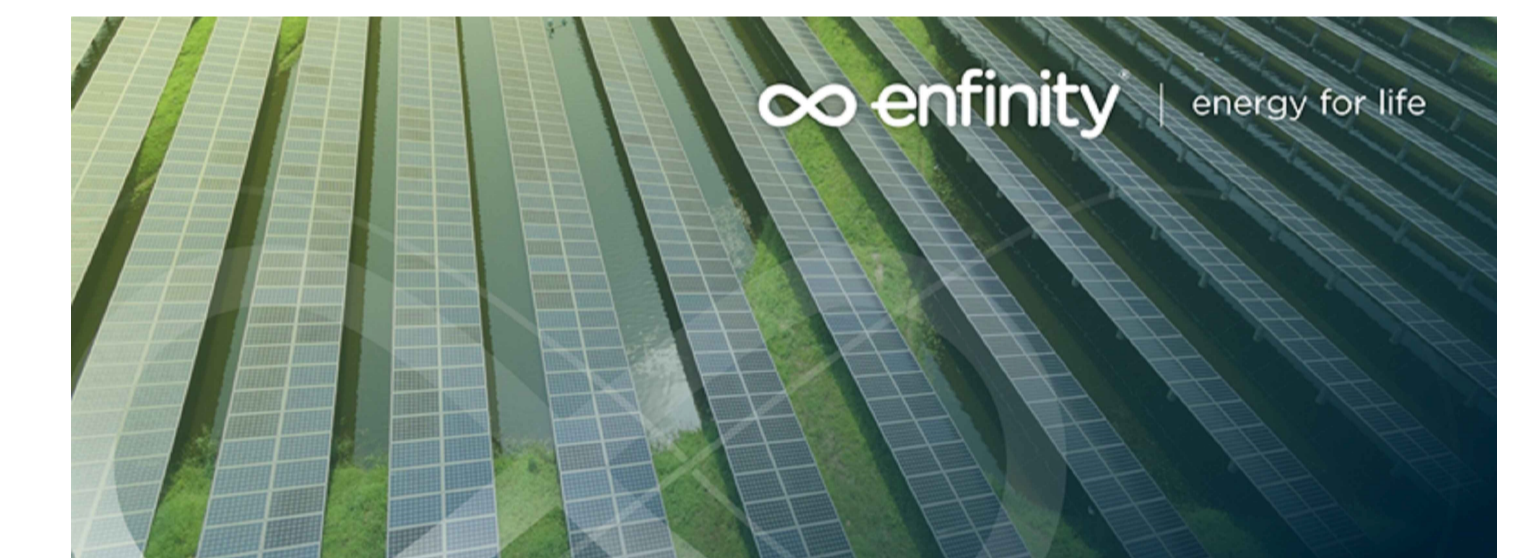
- Art18_Invasi ed alvei di laghi, bacini e corsi d'acqua
- Art19_Zone di particolare interesse paesaggistico-ambientale
- Art20_dossi_2019
- ZSC - Zone Speciali di Conservazione
- ZPS - Zone di Protezione Speciale



1:10.000



1:25.000



Proponente

EG DANTE S.r.l.
VIA DEI PELLEGRINI 22, MILANO
P.IVA : 11769750966 - PEC egdante@pec.it

Progettazione

Ing. MATTEO BONO
VIA PER ROVATO 29/C - 25030 ERBUSCO (BS)
TEL 0305281283 - EMAIL m.bono@starteng.it
PEC startengineering@pec.it

Collaboratori

Ing. MARCO PASSERI
VIA PER ROVATO 29/C - 25030 ERBUSCO (BS)
TEL 0305281283 - EMAIL m.passeri@starteng.it
PEC startengineering@pec.it

Coordinamento progettuale

START ENGINEERING S.R.L.
VIA PER ROVATO, 29/C - 25030 ERBUSCO (BS)
P.IVA 04166670986
EMAIL startengineering@pec.it

Titolo elaborato

STAZIONE ELETTRICA E VINCOLI

Liv. progettazione	Cod. elaborato	Filename	Formato	Data	Scala
-	TAV.7	-	.pdf	-	-

Revisioni

Rev.	Data	Descrizione	Eseguito	Verificato	Approvato
0.0	-	Tracciato	LP	MP/MB	-

COMUNE PORTOMAGGIORE (FE) DI
 REGIONE EMILIA ROMAGNA

