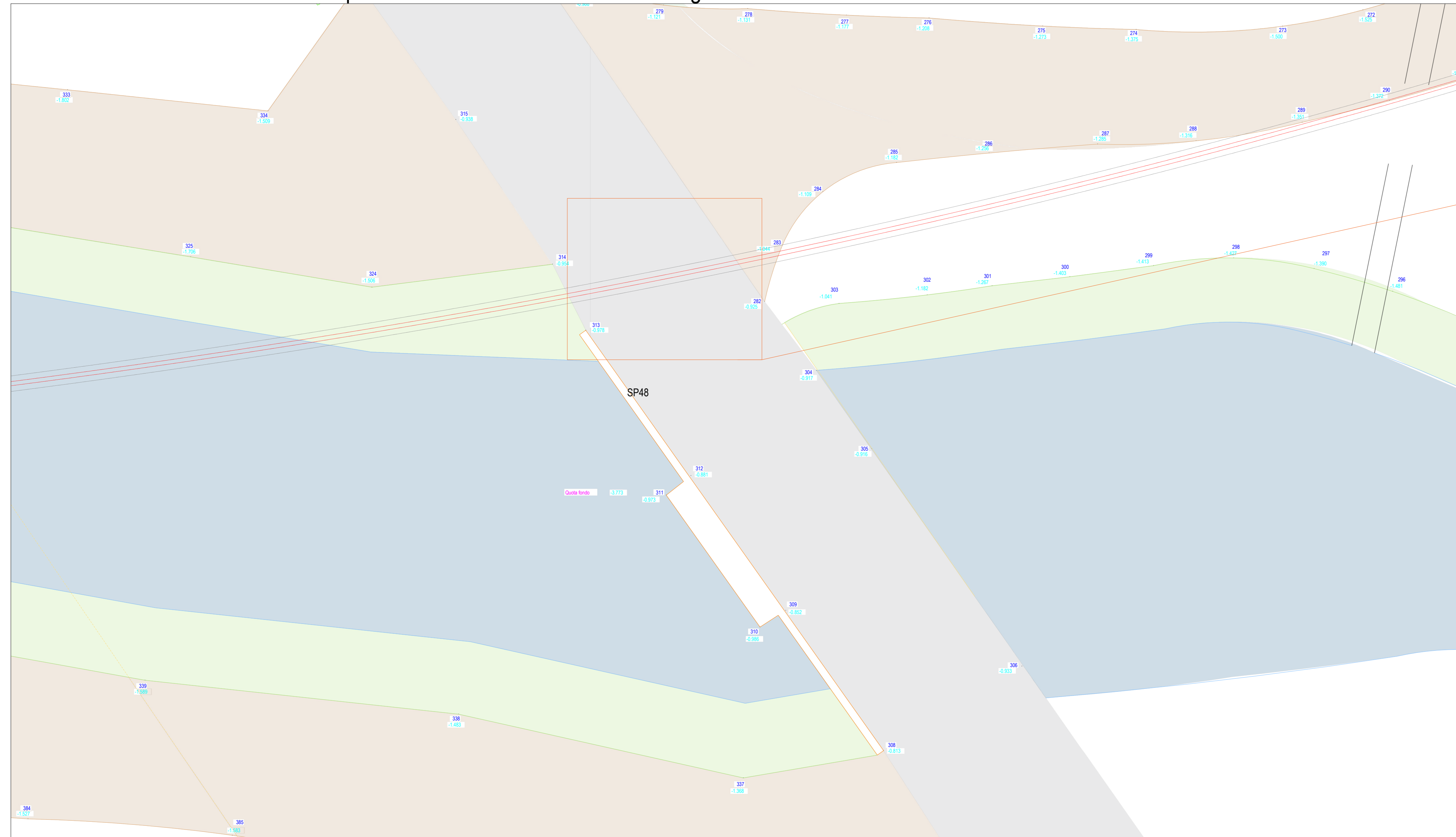
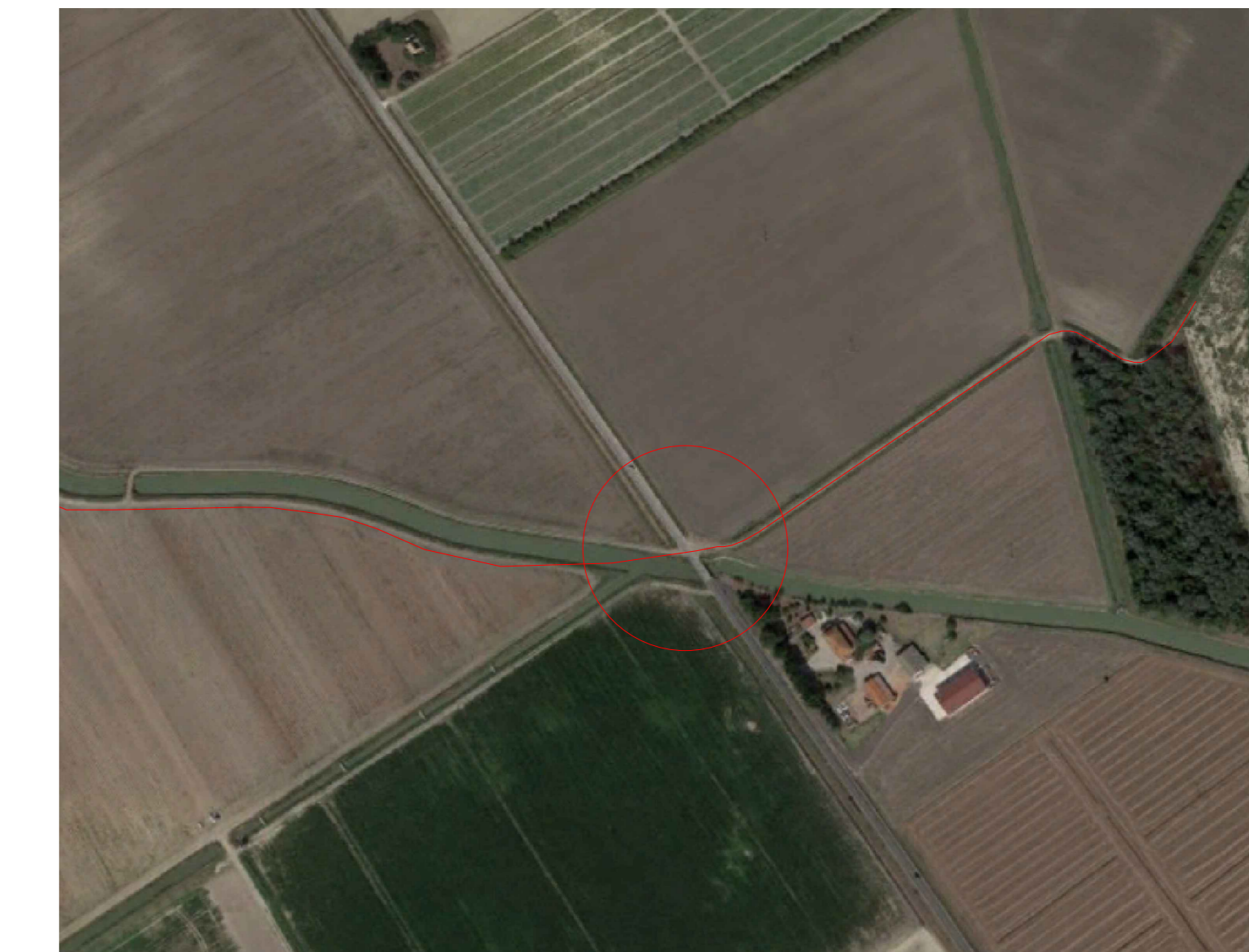
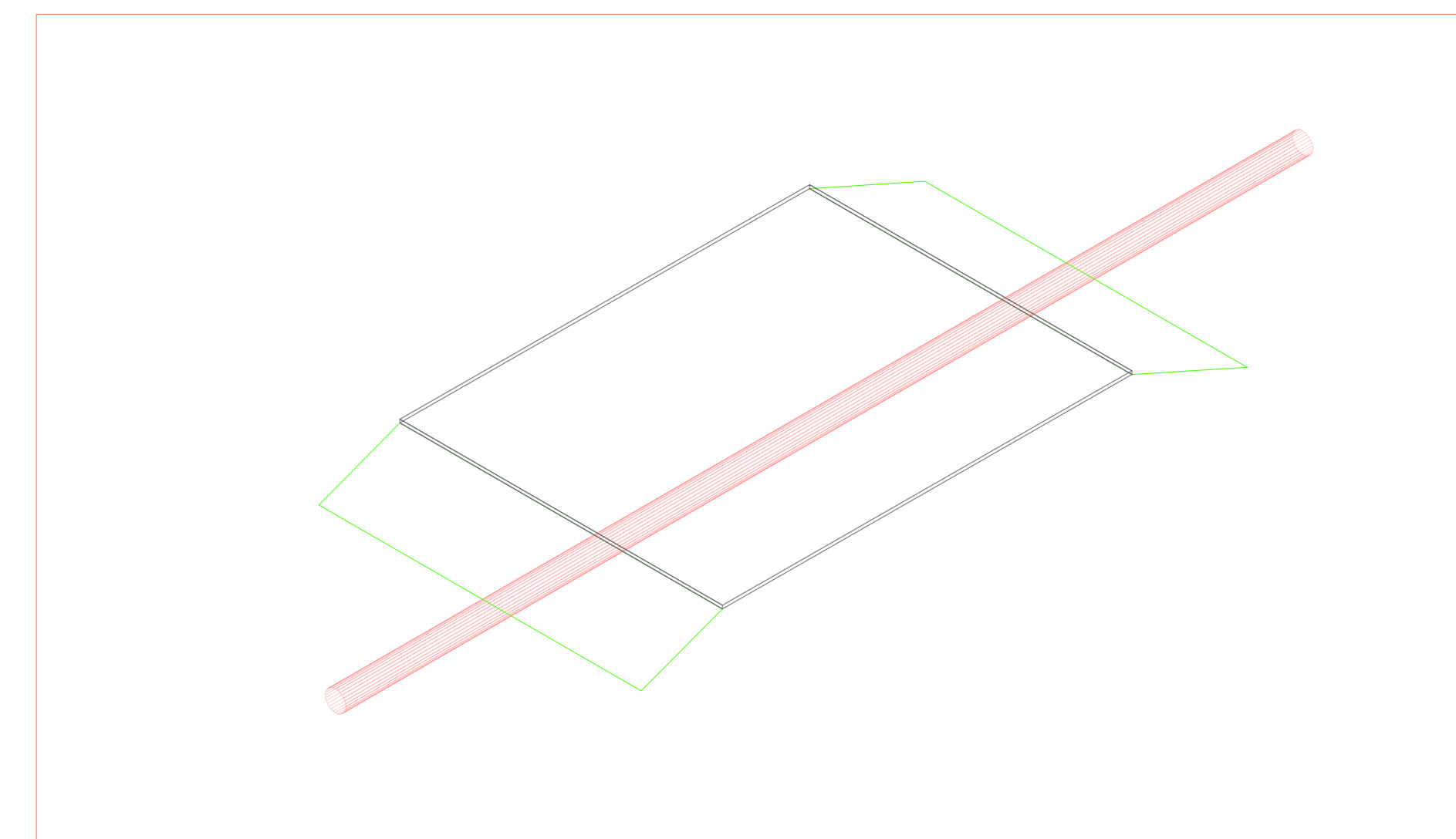
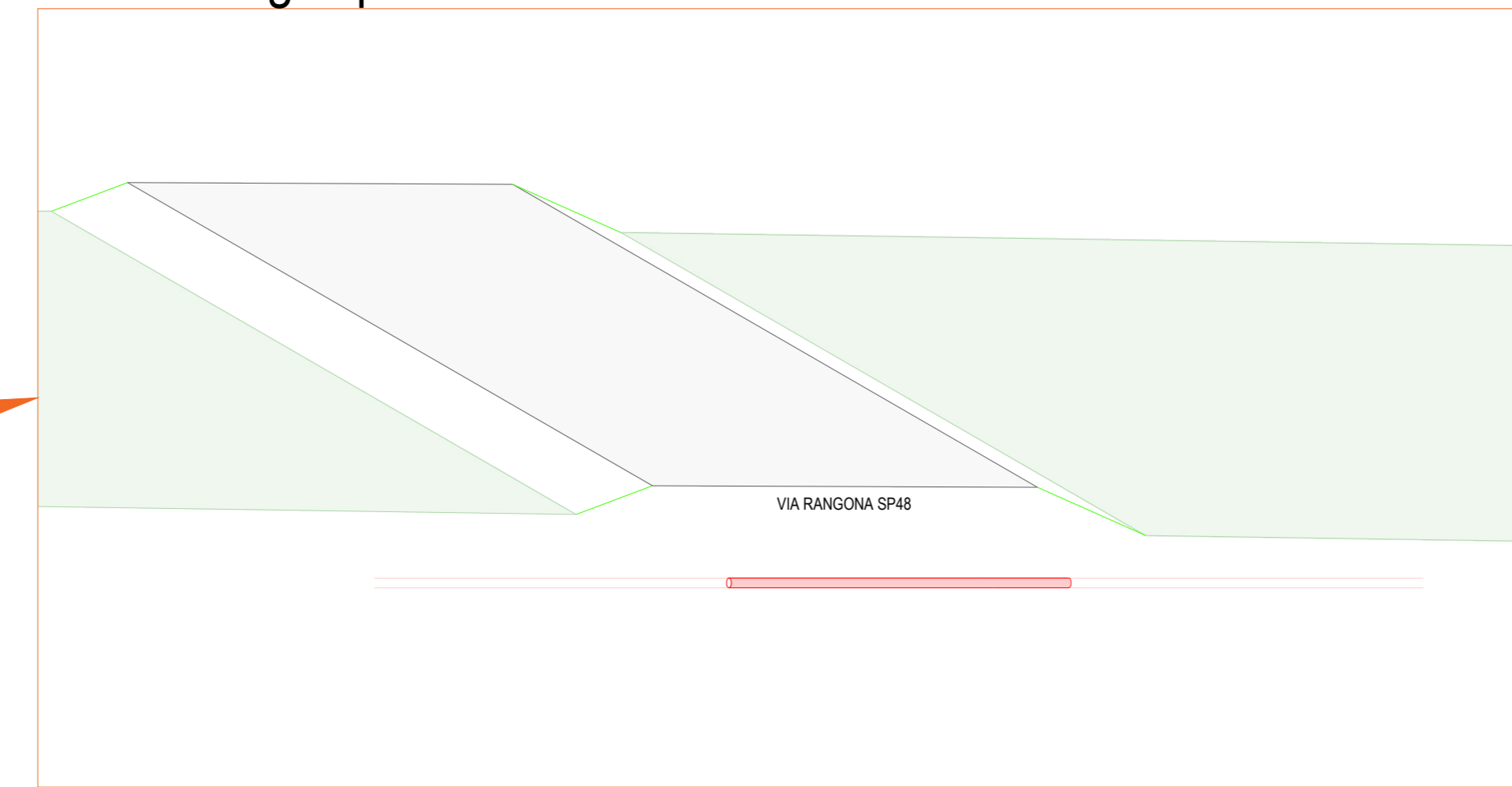


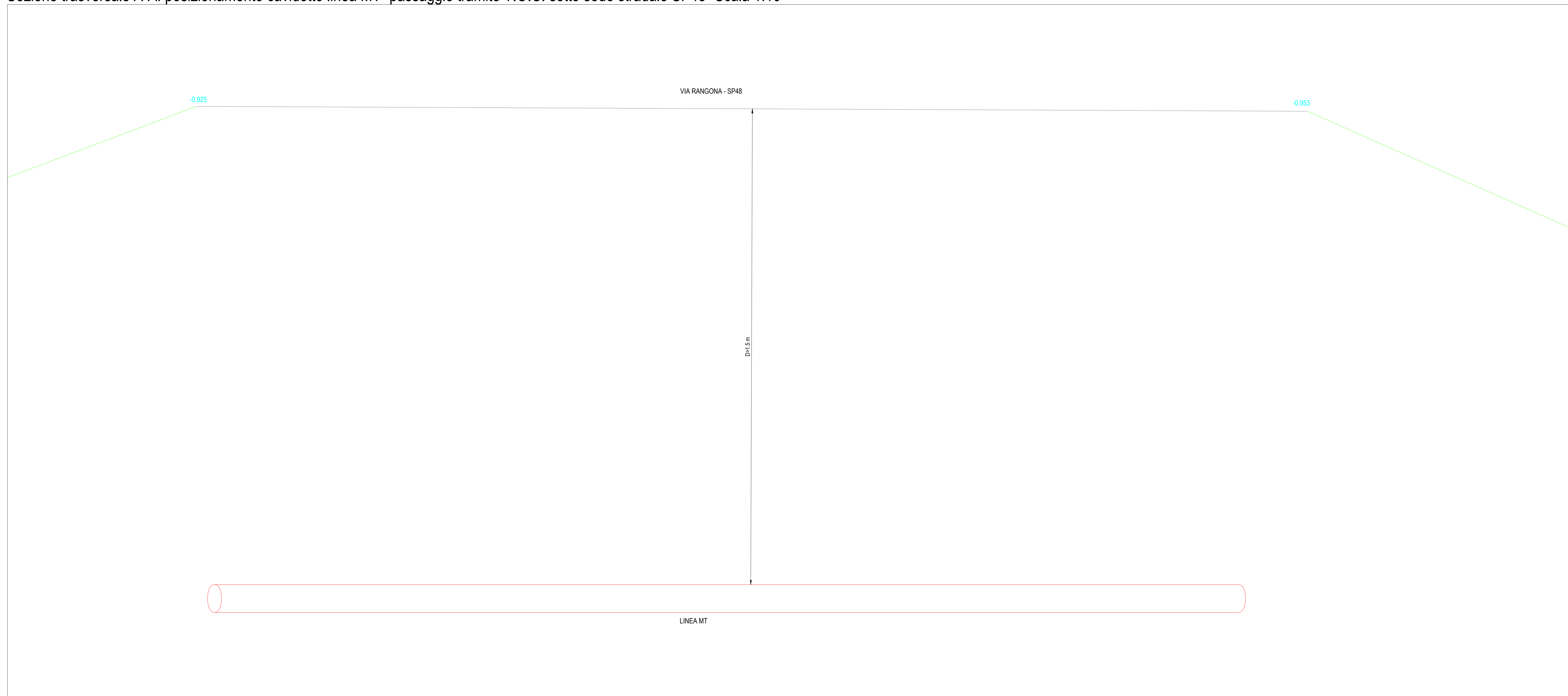
Posizionamento del cavidotto MT rispetto a sottoservizi esistenti - Via Rangona - Scala 1:200



Vista dettaglio posizionamento cavidotto linea MT-SP48 - Scala 1:100



Sezione trasversale A-A: posizionamento cavidotto linea MT- passaggio tramite T.O.C. sotto sede stradale SP48- Scala 1:10



LEGENDA
 LINEA MT



IMPIANTO FOTOVOLTAICO EG DANTE SRL
 E OPERE CONNESSE
 POTENZA IMPIANTO 19,01 MWp - COMUNE DI PORTOMAGGIORE (FE)

Proprietà
 EG Dante S.R.L.
 VIA DEI PELLEGRINI 22 - 20122 MILANO (MI) - P. IVA 11769750966 - PEC: egdante@pec.it

Progettazione
 Ing. MATTEO BONO
 Via per Rovello 29/C - 25030 Erbusco (BS)
 tel.: 030.5281283 - e-mail: m.bono@starteng.it
 PEC: startengineering@pec.it

Collaboratori
 Ing. MARCO PASSERI
 Via per Rovello 29/C - 25030 Erbusco (BS)
 tel.: 030.5281283 - e-mail: m.passeri@starteng.it
 PEC: startengineering@pec.it

Coordinamento progettuale
 START ENGINEERING S.R.L.
 Via per Rovello 29/C - 25030 Erbusco (BS)
 P. IVA 04166670966
 e-mail: startengineering@pec.it

Titolo Elaborato
 Attraversamento linea MT - Via Rangona SP48
 LIVELLO PROGETTAZIONE CODICE ELABORATO FILENAME FORMATO DATA SCALA
 TAV.1

REV.	DATA	DESCRIZIONE	ESEGUITO	VERIFICATO	APPROVATO
0.0					