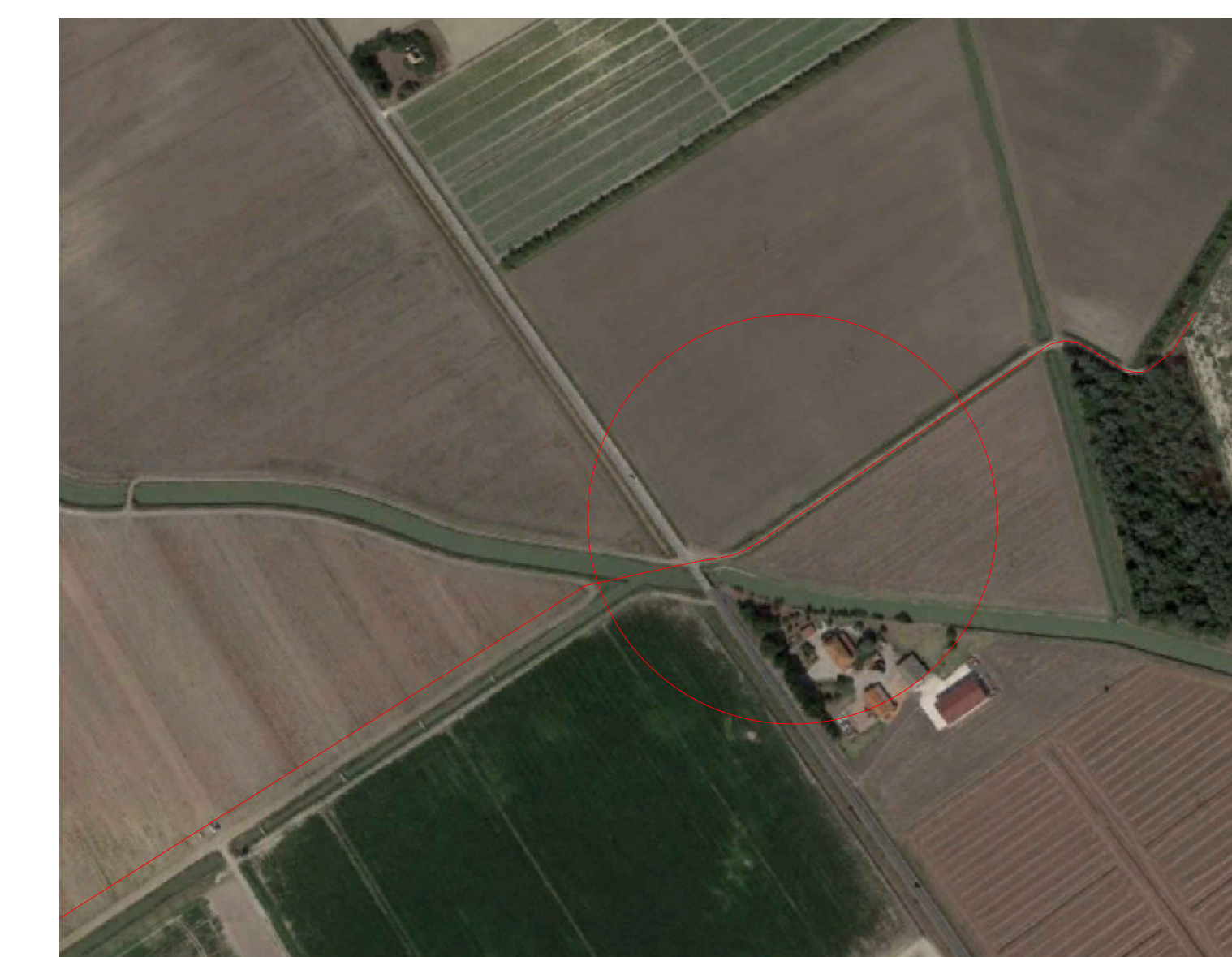
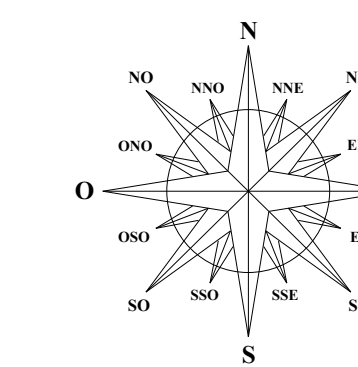
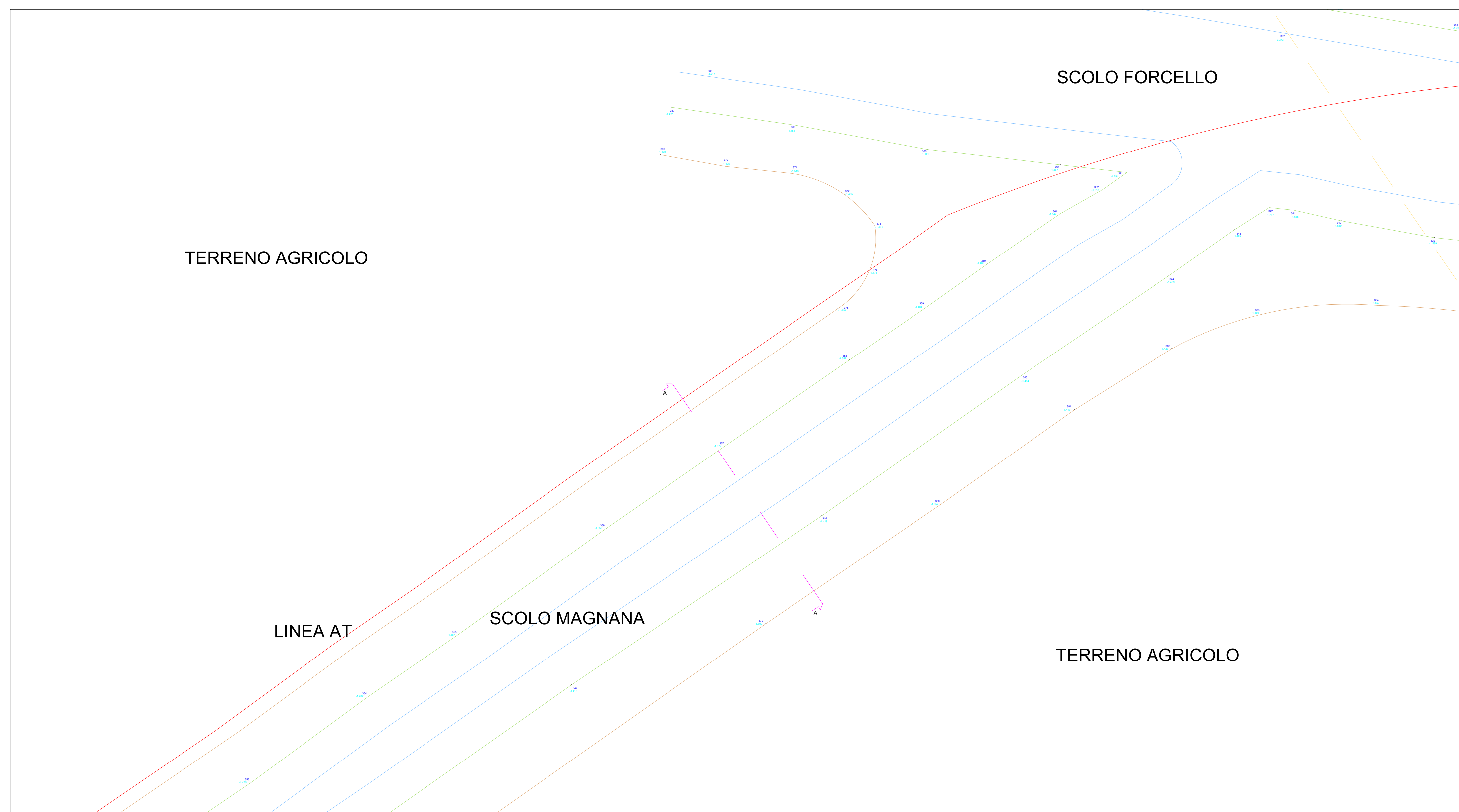
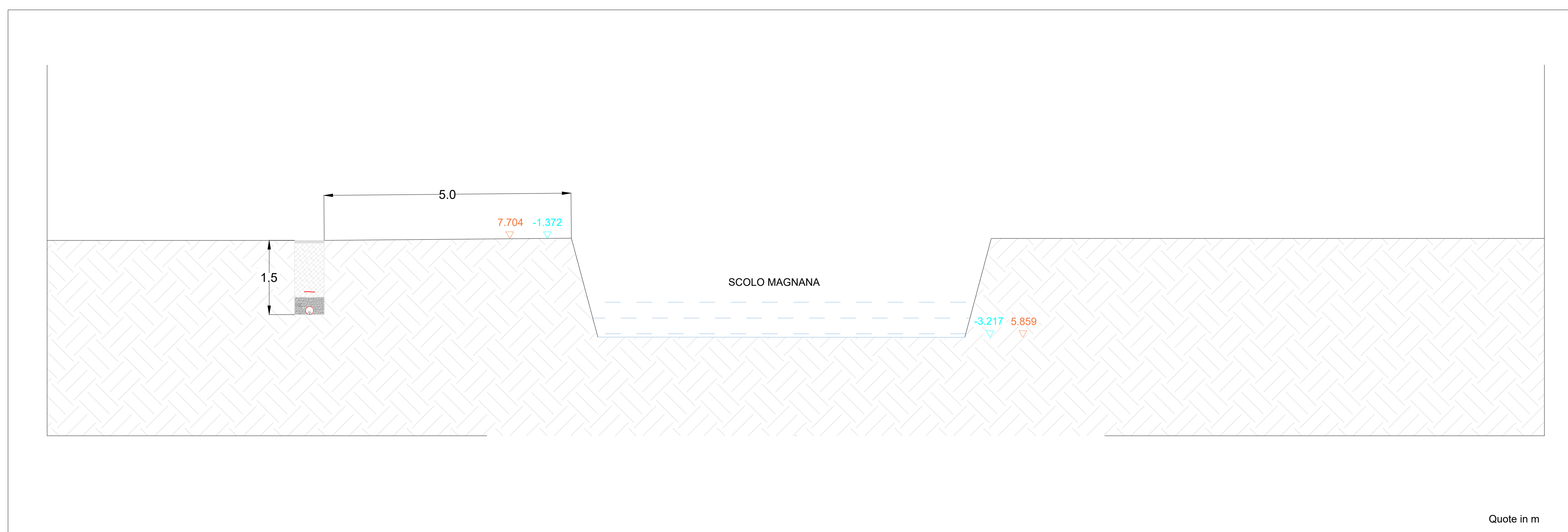


Planimetria posizionamento cavidotto AT - Scala 1:200

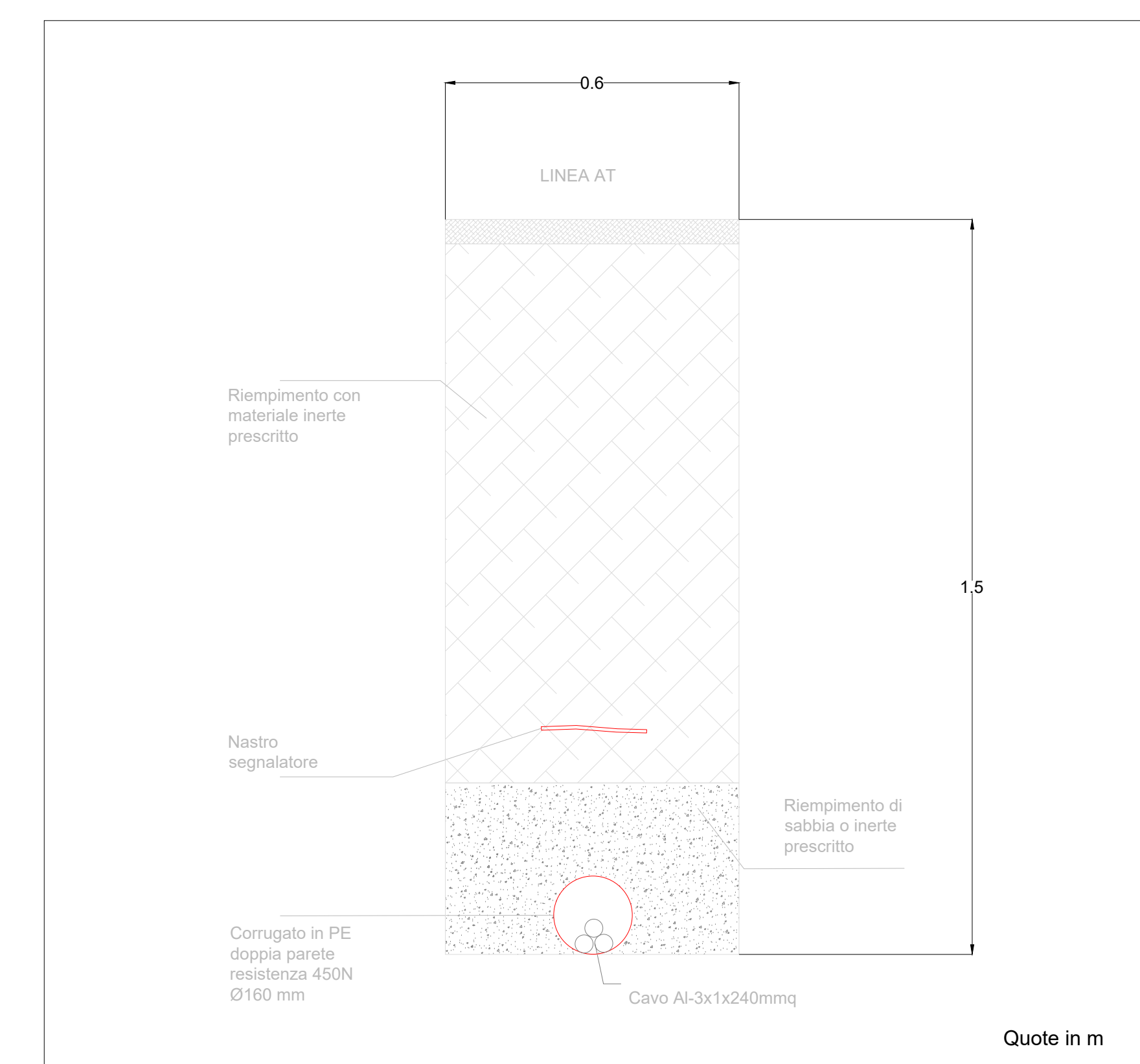


- LEGENDA**
- Linea AT
  - X.xxx  
▽ Quote rispetto al caposaldo consorziale P09170 -  
Quota: 0,8238 m. s.l.m. (+10,00)
  - Y.yyy  
▽ Quote rilevate [m]

Sezione A-A: Parallelismo Scolo Magnana - Scala 1:50



Piano di posa linea interrata AT - Scala 1:10



IMPIANTO FOTOVOLTAICO EG DANTE SRL  
E OPERE CONNESSE  
POTENZA IMPIANTO 19,01 MWp - COMUNE DI PORTOMAGGIORE (FE)

**Proprietà**  
EG Dante S.R.L.  
VIA DEI PELLEGRINI 22 - 20122 MILANO (MI) - P.IVA 11769750966 - PEC: egdante@pec.it

**Progettazione**  
Ing. MATTEO BONO  
Via per Rovato 29/C - 25030 Erbusco (BS)  
tel.: 030.5281283 - e-mail: m.bono@starteng.it  
PEC: startengineering@pec.it

**Collaboratori**  
Ing. MARCO PASSERI  
Via per Rovato 29/C - 25030 Erbusco (BS)  
tel.: 030.5281283 - e-mail: m.passeri@starteng.it  
PEC: startengineering@pec.it

**Coordinamento progettuale**  
START ENGINEERING S.R.L.  
Via per Rovato, 29/C - 25030 Erbusco (BS)  
P.IVA 0416670966  
e-mail: startengineering@pec.it

**Titolo Elaborato**  
Parallelismo con Scolo Magnana

LIVELLO PROGETTAZIONE CODICE ELABORATO FILENAME FORMATO DATA SCALA  
TAV.2

**Revisioni**  
REV. DATA DESCRIZIONE ESEGUITO VERIFICATO APPROVATO  
0.0

Comune di  
PORTOMAGGIORE (FE)  
Regione EMILIA ROMAGNA

