

PROVINCIA DI FERRARA
COMUNI DI
ARGENTA - MIGLIARINO - OSTELLATO
PORTOMAGGIORE - VOGHERA

PIANO STRUTTURALE COMUNALE
IN FORMA ASSOCIATA

QUADRO CONOSCITIVO

TAV. B.2.10
CARTA DELLE CRITICITÀ IDRAULICHE
Scala 1:50.000

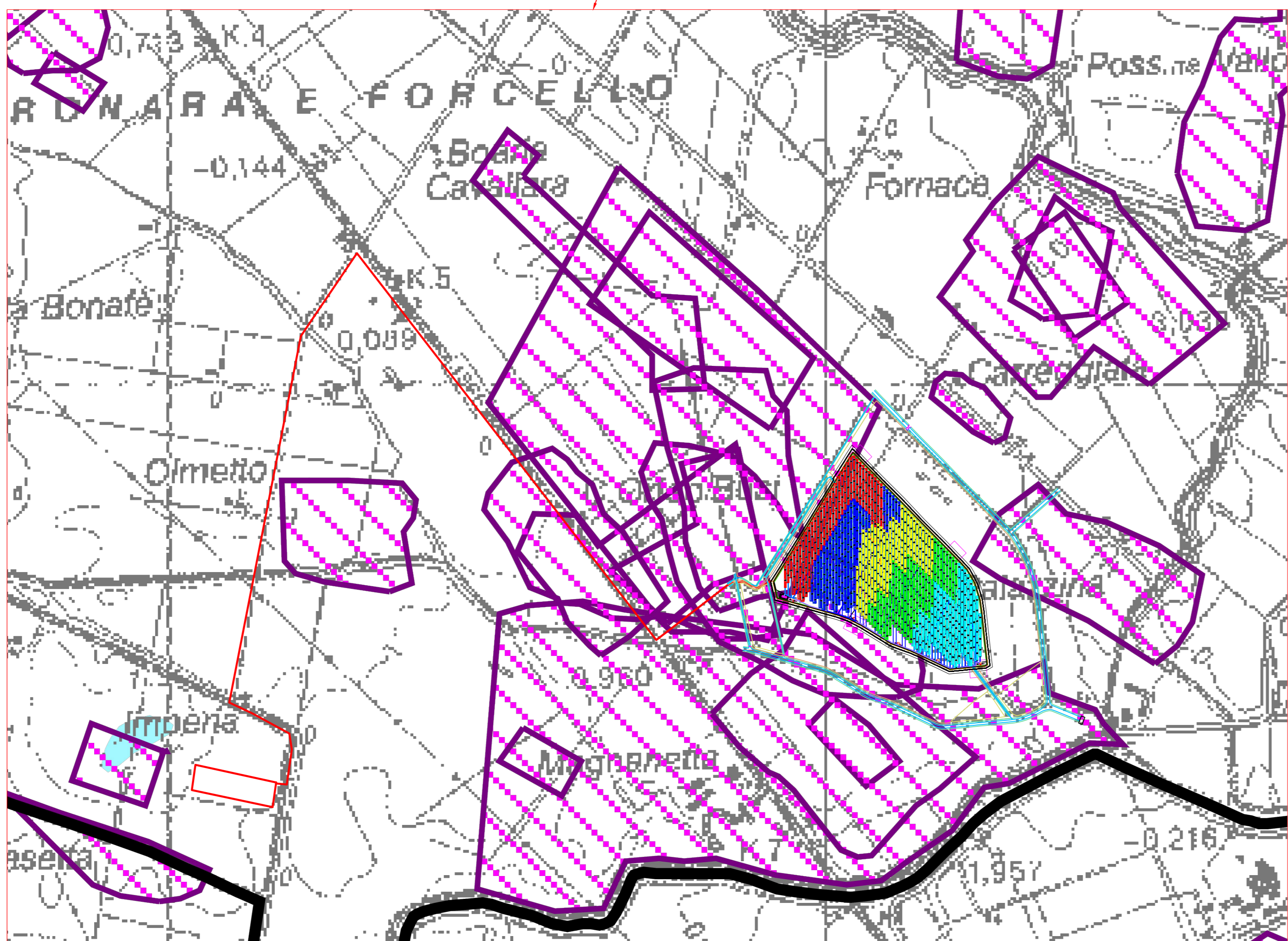
INDAGINE GEOLOGICA
Di. area Geol. ROBERTA LUETI
Di. Geol. TOMASO VEDRESE
Col. Di. Geol. RAFFAELE BRUNALDI

RESPONSABILE DEL PROCEDIMENTO
Arch. MASSIMO MASTELLA

Giugno 2005

Legenda

- ▭ Confini comunali
- ▨ Litologia di superficie prevalentemente argillosa (A - AL - LA)
- Terre alte
▨ Quota minore di 0 m s.l.m.
- Terre basse
▨ Quota tra -4 e -2 m s.l.m.
- ▨ Aree storicamente allagate



Legenda

- ▭ Confini comunali
- ▨ Litologia di superficie prevalentemente argillosa (A - AL - LA)
- Terre alte
▨ Quota minore di 0 m s.l.m.
- Terre basse
▨ Quota tra -4 e -2 m s.l.m.
- ▨ Aree storicamente allagate



IMPIANTO FOTOVOLTAICO EG DANTE SRL
E OPERE CONNESSE
POTENZA IMPIANTO 19 MWp - COMUNE DI PORTOMAGGIORE (FE)

Proponente
EG Dante S.R.L.
VIA DEI PELLEGRINI 22 - 20122 MILANO (MI) - P.IVA 11769750966 - PEC: egdante@pec.it

Progettazione
Ing. MATTEO BONO
Via per Rovato 29/C - 25030 Erbusco (BS)
tel.: 030.5281283 - e-mail: m.bono@solareng.it
PEC: solareng@pec.solareng.it

Collaboratori
Ing. MARCO PASSERI
Via per Rovato 29/C - 25030 Erbusco (BS)
tel.: 030.5281283 - e-mail: m.passeri@solareng.it
PEC: solareng@pec.solareng.it

Coordinamento progettuale
SOLAR ENGINEERING S.R.L.
Via Italia Alpi, 4 - 46100 Mantova (MN)
P.IVA 02845550209
e-mail: solareng@pec.solareng.it

Titolo Elaborato
Posizione impianto, tracciato e SSE- PSC: Carta delle criticità idrauliche

LIVELLO PROGETTAZIONE CODICE ELABORATO FILENAME FORMATO DATA SCALA
TAV32_00 C

Revisioni

REV.	DATA	DESCRIZIONE	ESEGUITO	VERIFICATO	APPROVATO
0.0					

Comune di PORTOMAGGIORE (FE)
Regione EMILIA ROMAGNA