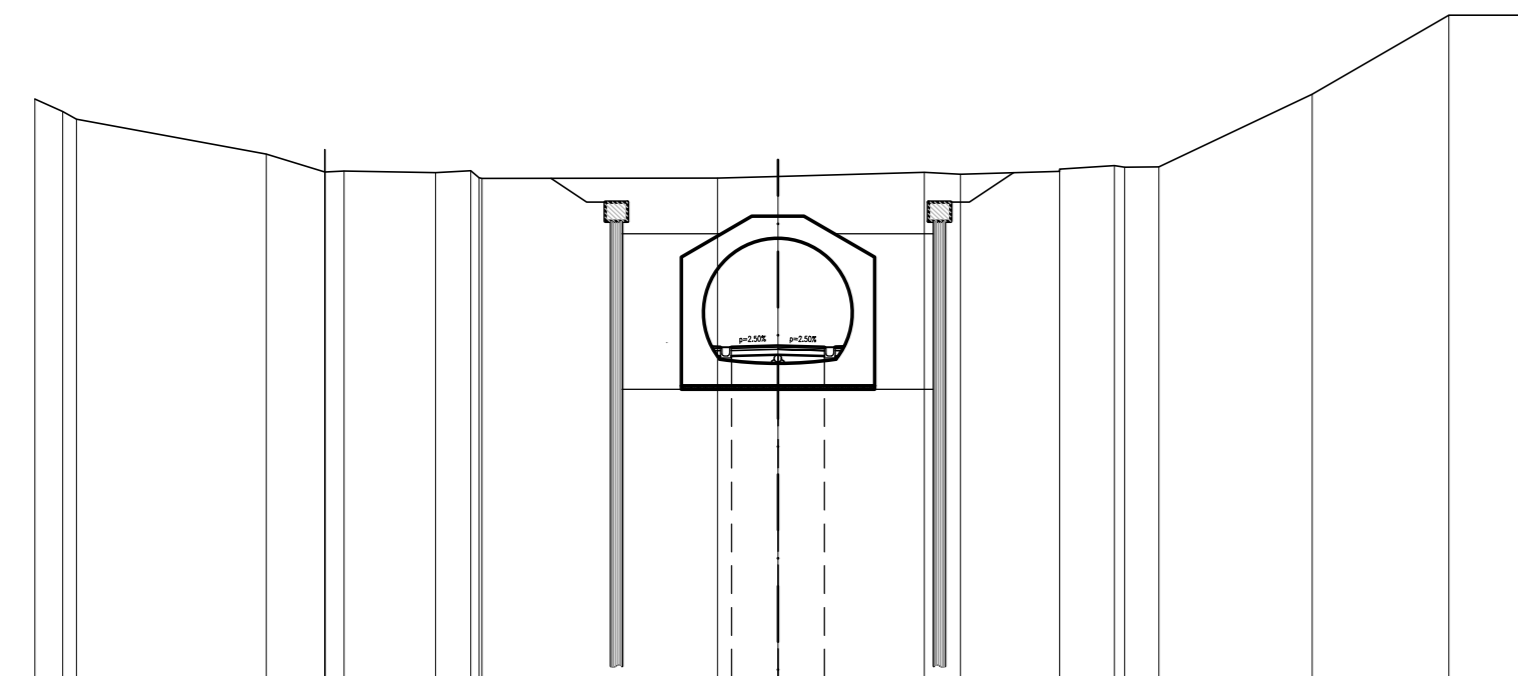


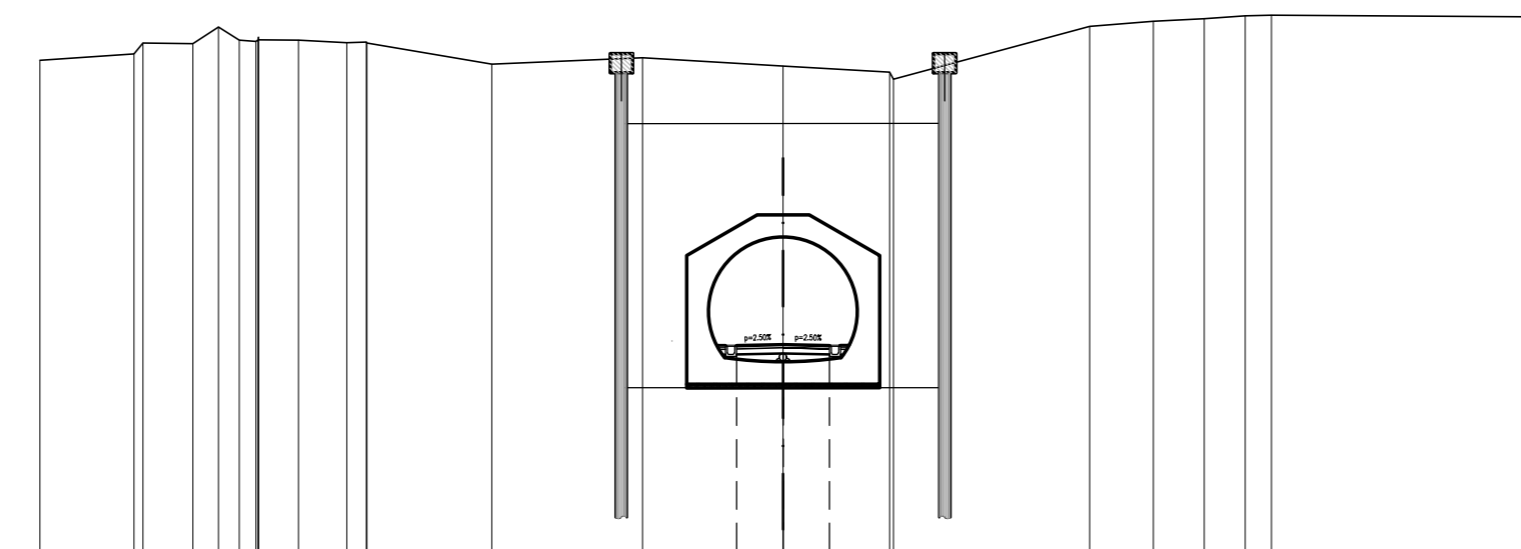
Asse
SEZIONE N. 1
QT. PROGETTO: 402,441
DIST. PROG.: 0,000
DIST. PREC.: 50,000
DIST. SUCC.: 20,000



SCALA 1:200

QT. RIF. 389,000	
QUOTE TERRENO	402,441
DIST. PARZ. TERRENO	5,11
QUOTE PAVIMENTAZIONE	
DIST. PARZ. PAVIMENTAZIONE	

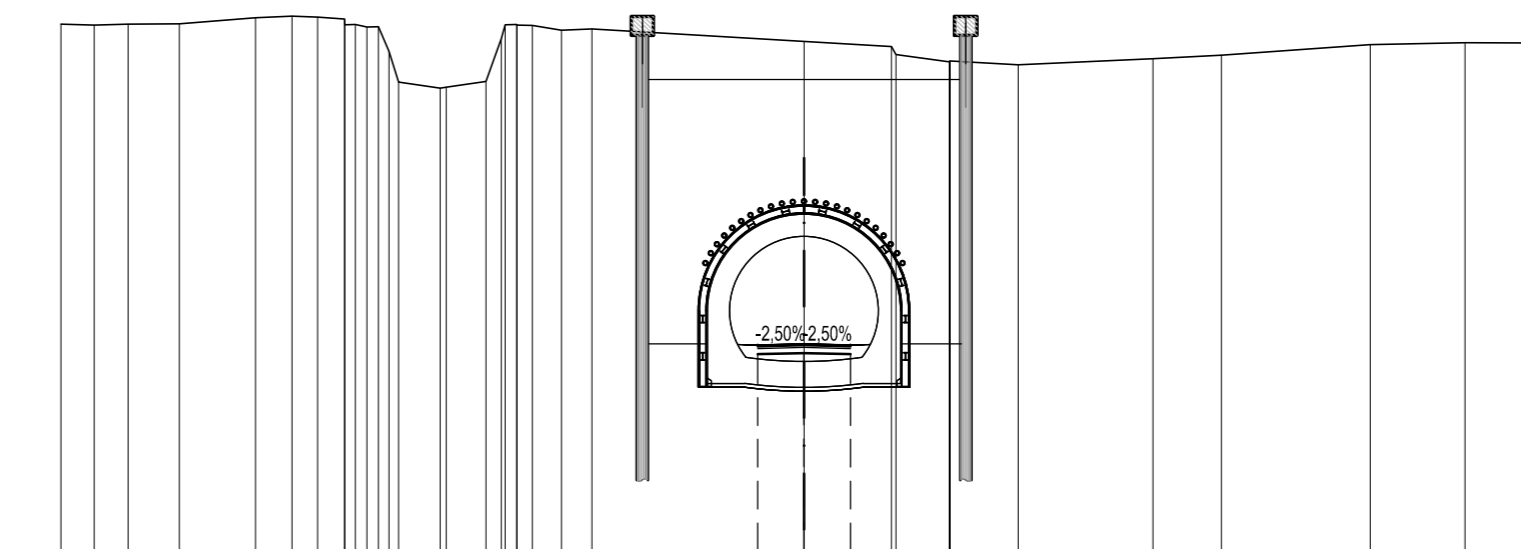
Asse
SEZIONE N. 2
QT. PROGETTO: 402,481
DIST. PROG.: 20,000
DIST. PREC.: 50,000
DIST. SUCC.: 5,000



SCALA 1:200

QT. RIF. 389,000	
QUOTE TERRENO	410,12
DIST. PARZ. TERRENO	2,53
QUOTE PAVIMENTAZIONE	
DIST. PARZ. PAVIMENTAZIONE	

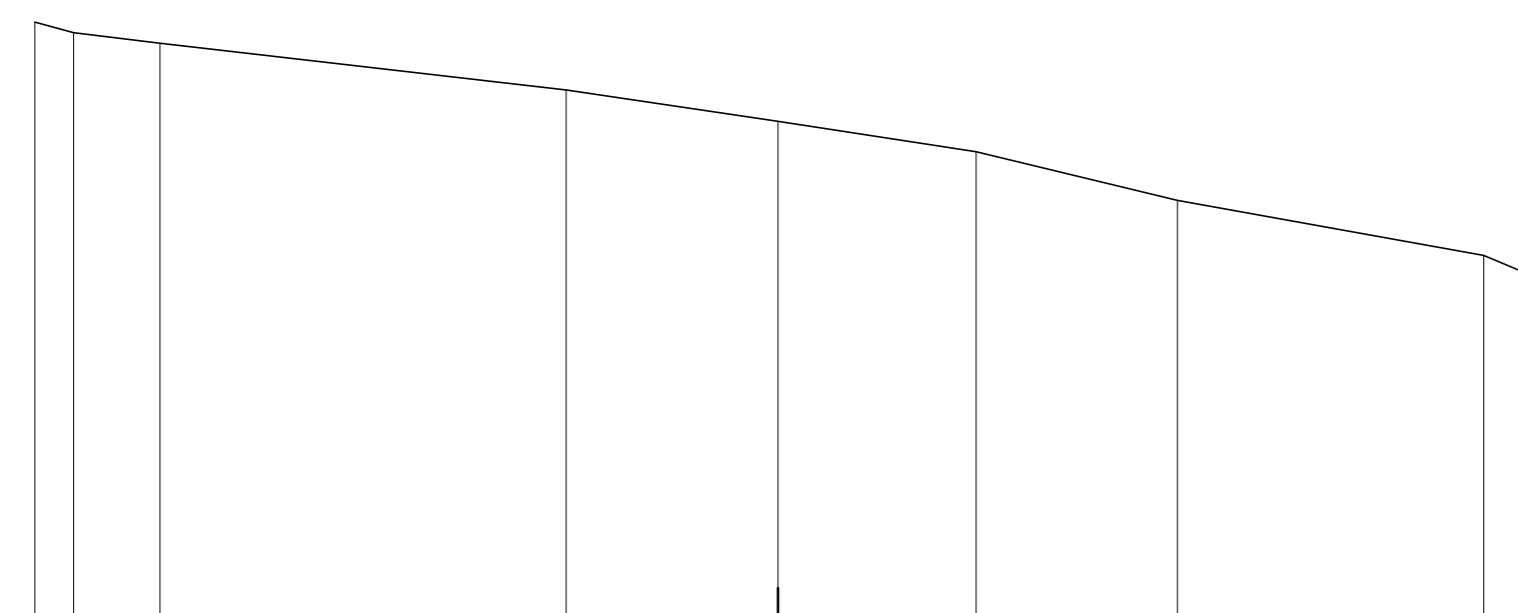
Asse
SEZIONE N. 3
QT. PROGETTO: 402,491
DIST. PROG.: 25,000
DIST. PREC.: 5,000
DIST. SUCC.: 15,500



SCALA 1:200

QT. RIF. 389,000	
QUOTE TERRENO	411,09
DIST. PARZ. TERRENO	3,87
QUOTE PAVIMENTAZIONE	
DIST. PARZ. PAVIMENTAZIONE	

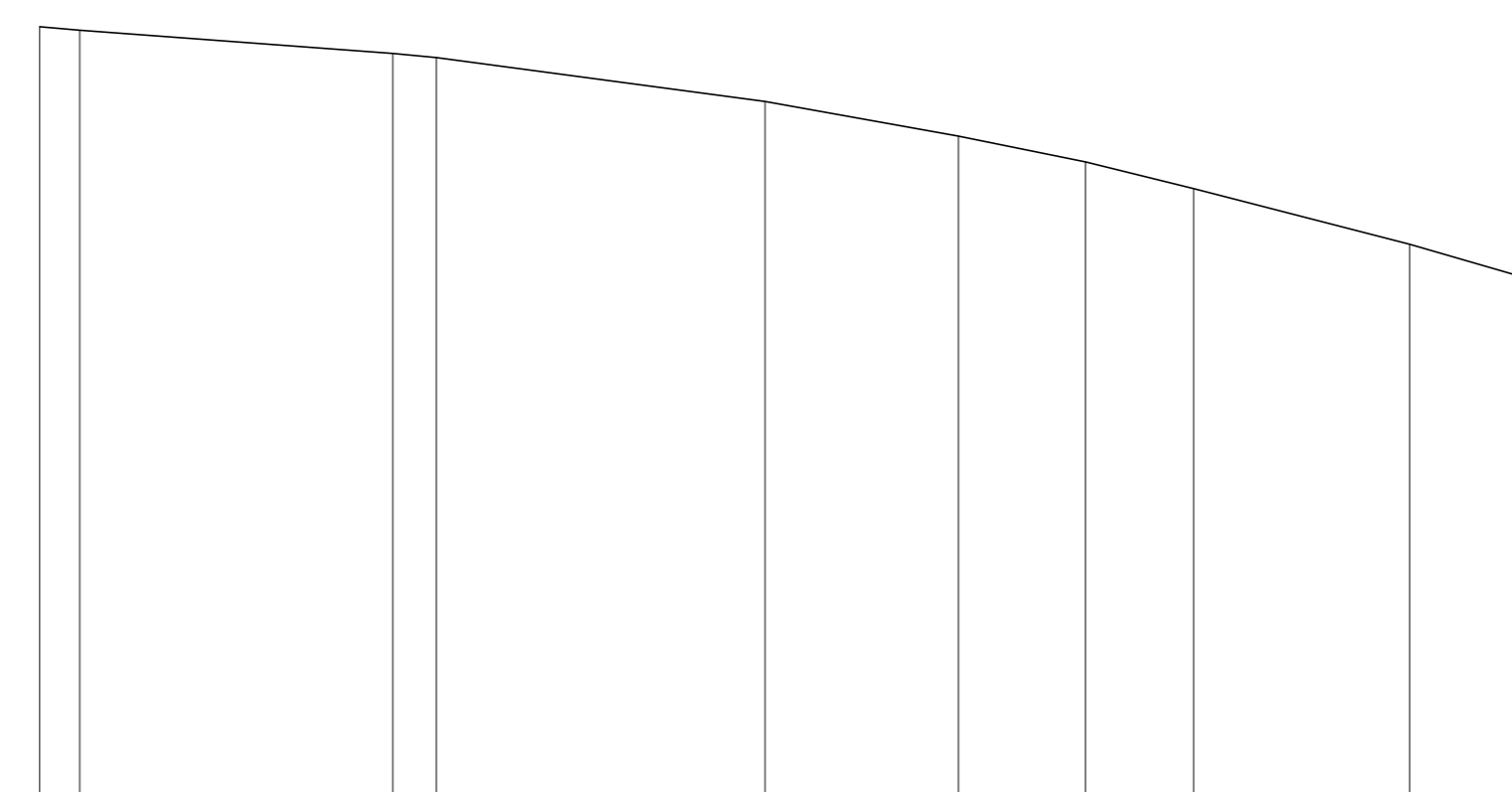
Asse
SEZIONE N. 6
QT. PROGETTO: 402,591
DIST. PROG.: 75,000
DIST. PREC.: 25,000
DIST. SUCC.: 25,000



SCALA 1:200

QT. RIF. 395,000	
QUOTE TERRENO	402,591
DIST. PARZ. TERRENO	10,93
QUOTE PAVIMENTAZIONE	
DIST. PARZ. PAVIMENTAZIONE	

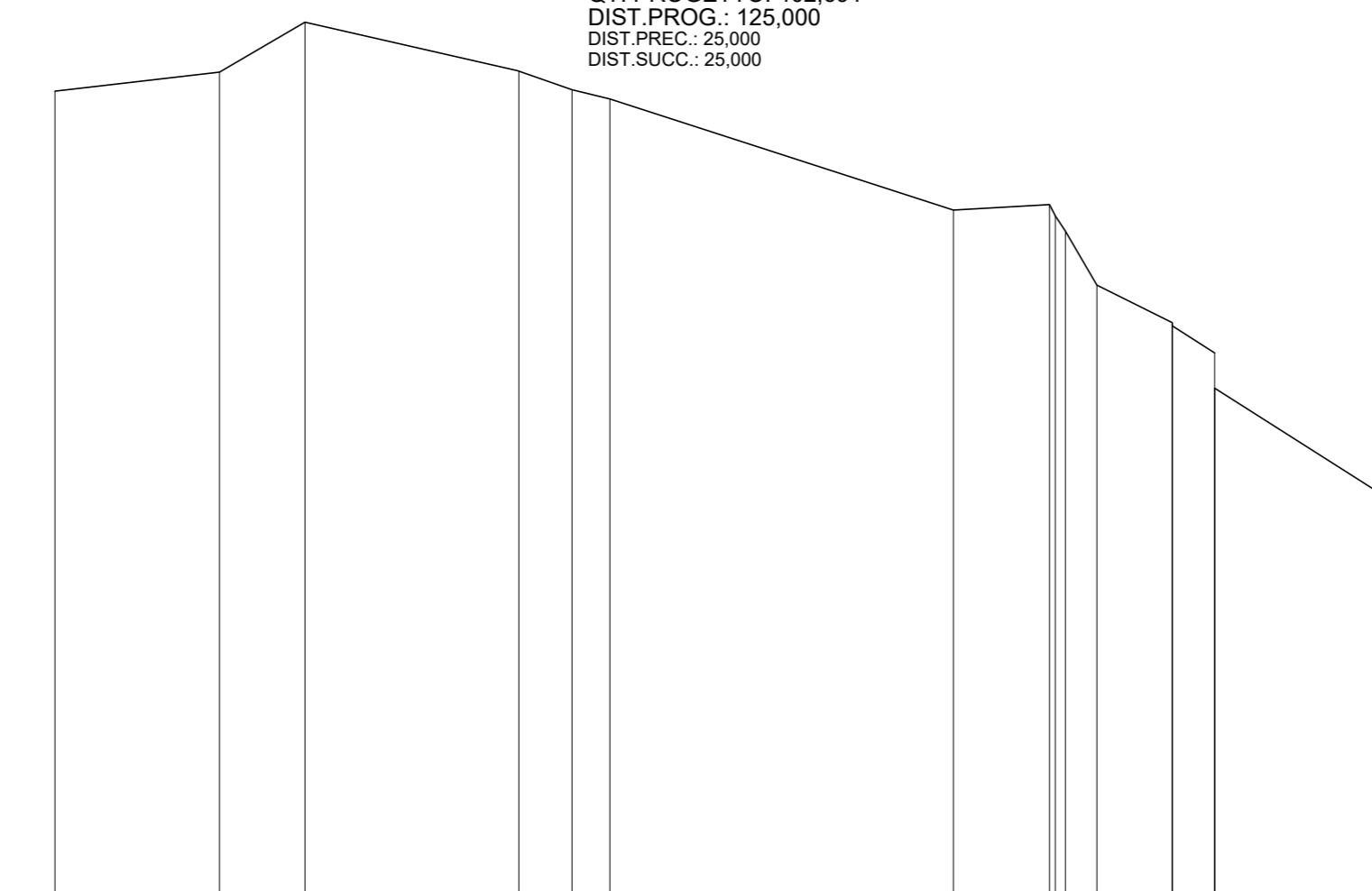
Asse
SEZIONE N. 7
QT. PROGETTO: 402,641
DIST. PROG.: 100,000
DIST. PREC.: 25,000
DIST. SUCC.: 25,000



SCALA 1:200

QT. RIF. 396,000	
QUOTE TERRENO	402,641
DIST. PARZ. TERRENO	8,48
QUOTE PAVIMENTAZIONE	
DIST. PARZ. PAVIMENTAZIONE	

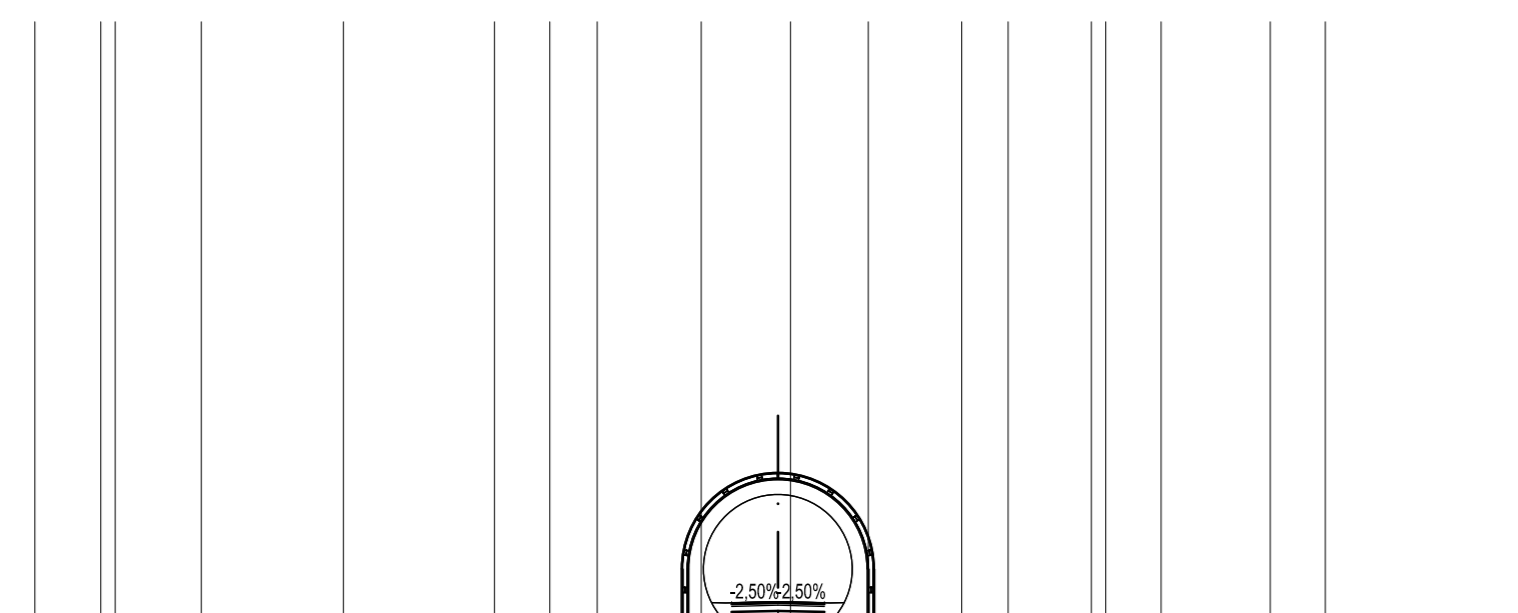
Asse
SEZIONE N. 8
QT. PROGETTO: 402,691
DIST. PROG.: 125,000
DIST. PREC.: 25,000
DIST. SUCC.: 25,000



SCALA 1:200

QT. RIF. 400,000	
QUOTE TERRENO	402,691
DIST. PARZ. TERRENO	6,38
QUOTE PAVIMENTAZIONE	
DIST. PARZ. PAVIMENTAZIONE	

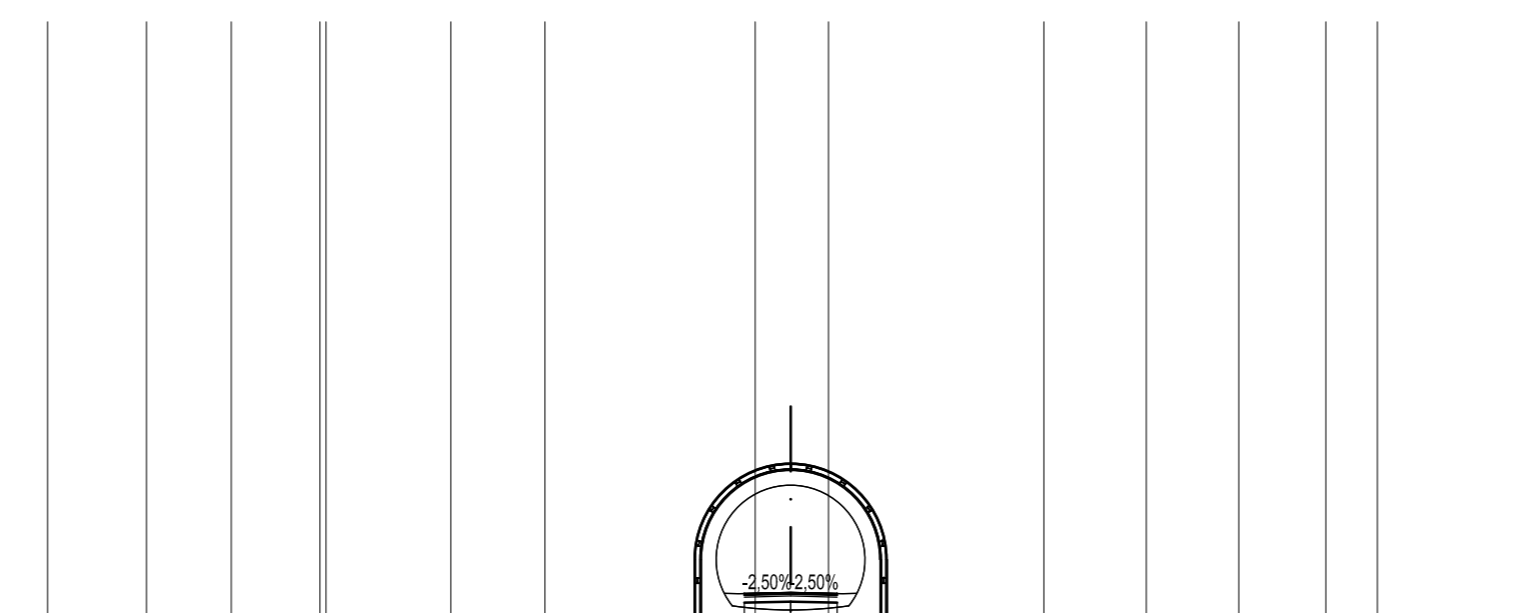
Asse
SEZIONE N. 9
QT. PROGETTO: 402,741
DIST. PROG.: 150,000
DIST. PREC.: 25,000
DIST. SUCC.: 25,000



SCALA 1:200

QT. RIF. 385,000	
QUOTE TERRENO	402,741
DIST. PARZ. TERRENO	1,77
QUOTE PAVIMENTAZIONE	
DIST. PARZ. PAVIMENTAZIONE	

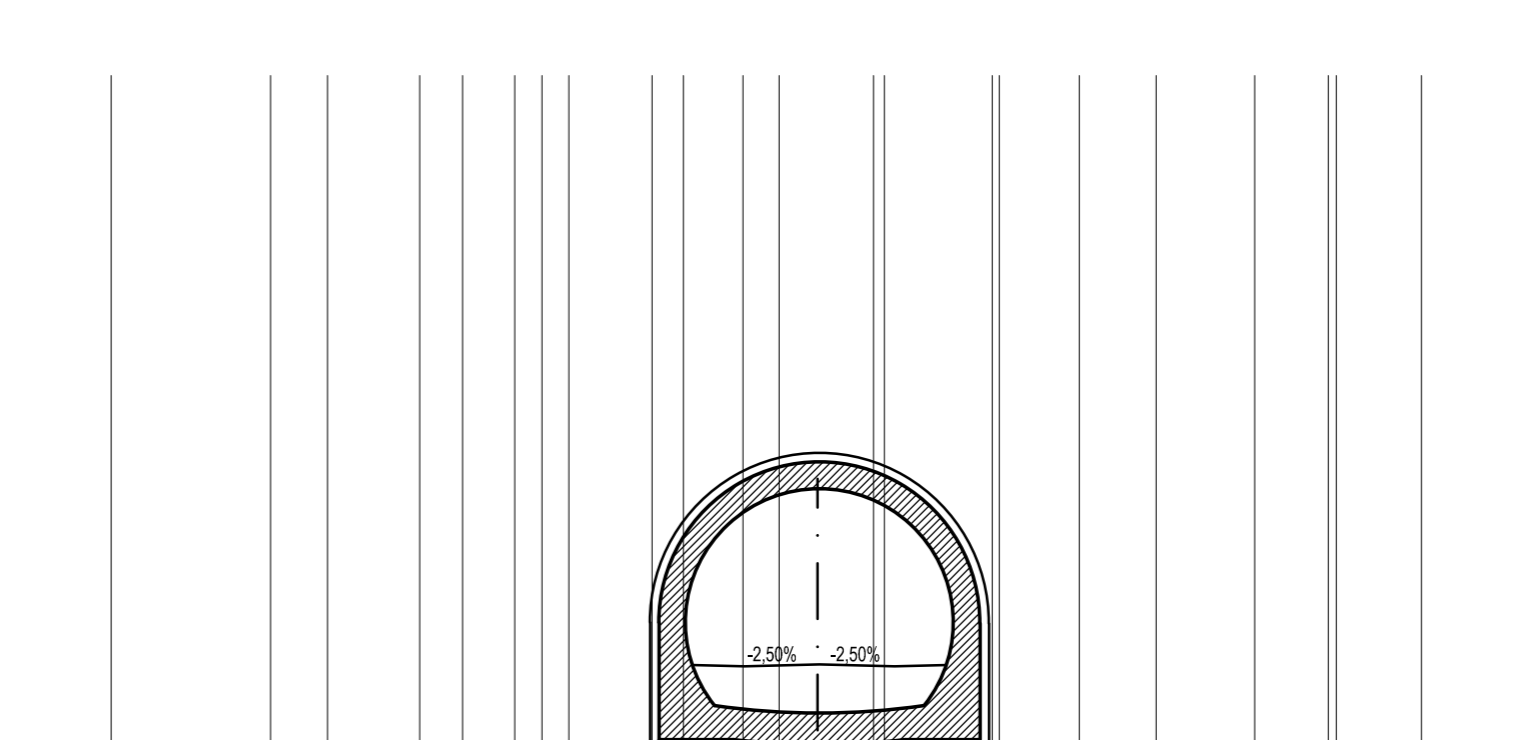
Asse
SEZIONE N. 14
QT. PROGETTO: 402,991
DIST. PROG.: 275,000
DIST. PREC.: 25,000
DIST. SUCC.: 22,004



SCALA 1:200

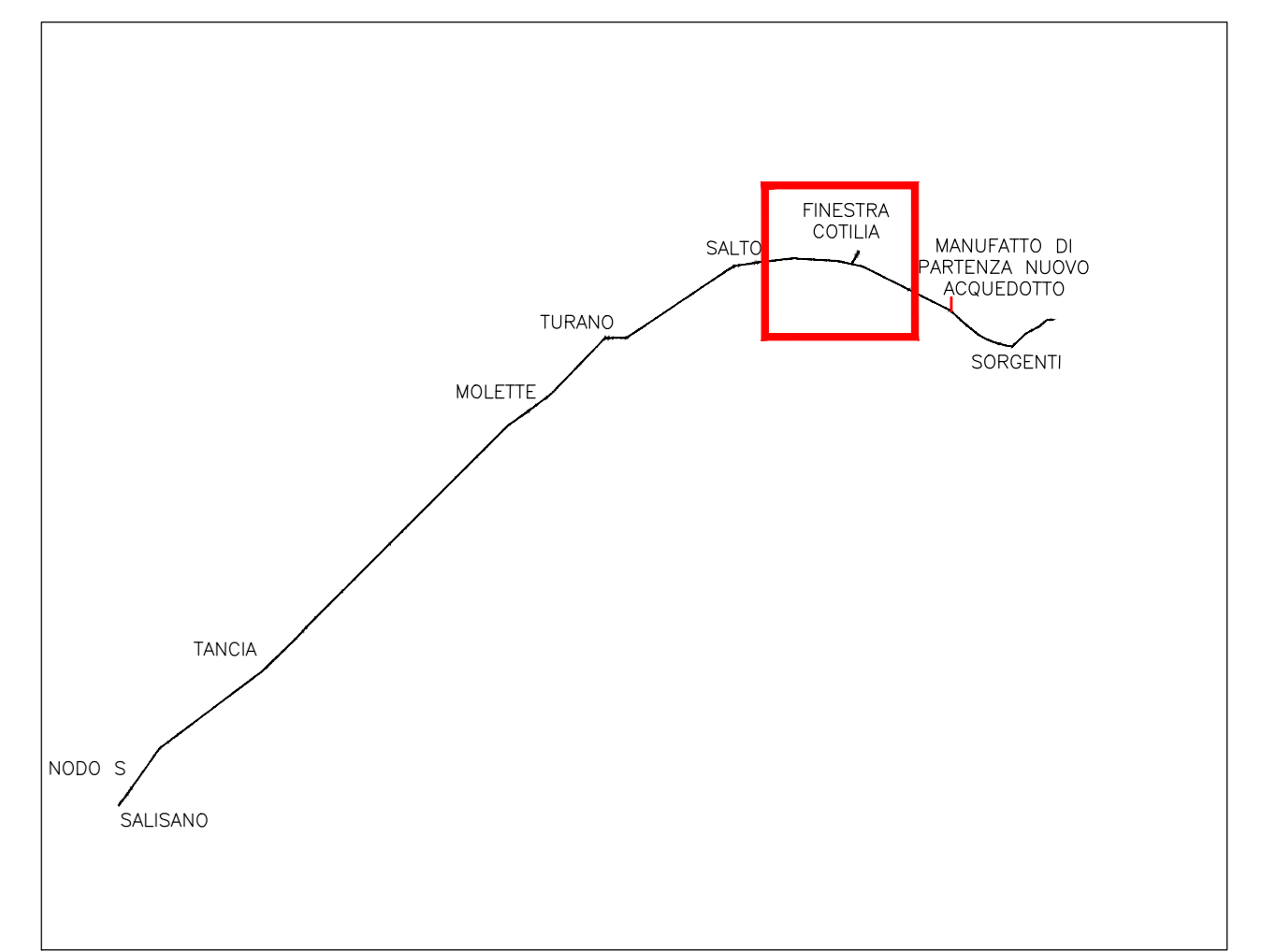
QT. RIF. 385,000	
QUOTE TERRENO	402,991
DIST. PARZ. TERRENO	2,66
QUOTE PAVIMENTAZIONE	
DIST. PARZ. PAVIMENTAZIONE	

Asse
SEZIONE N. 16
QT. PROGETTO: 403,050
DIST. PROG.: 354,500
DIST. PREC.: 7,380
DIST. SUCC.: 2,904

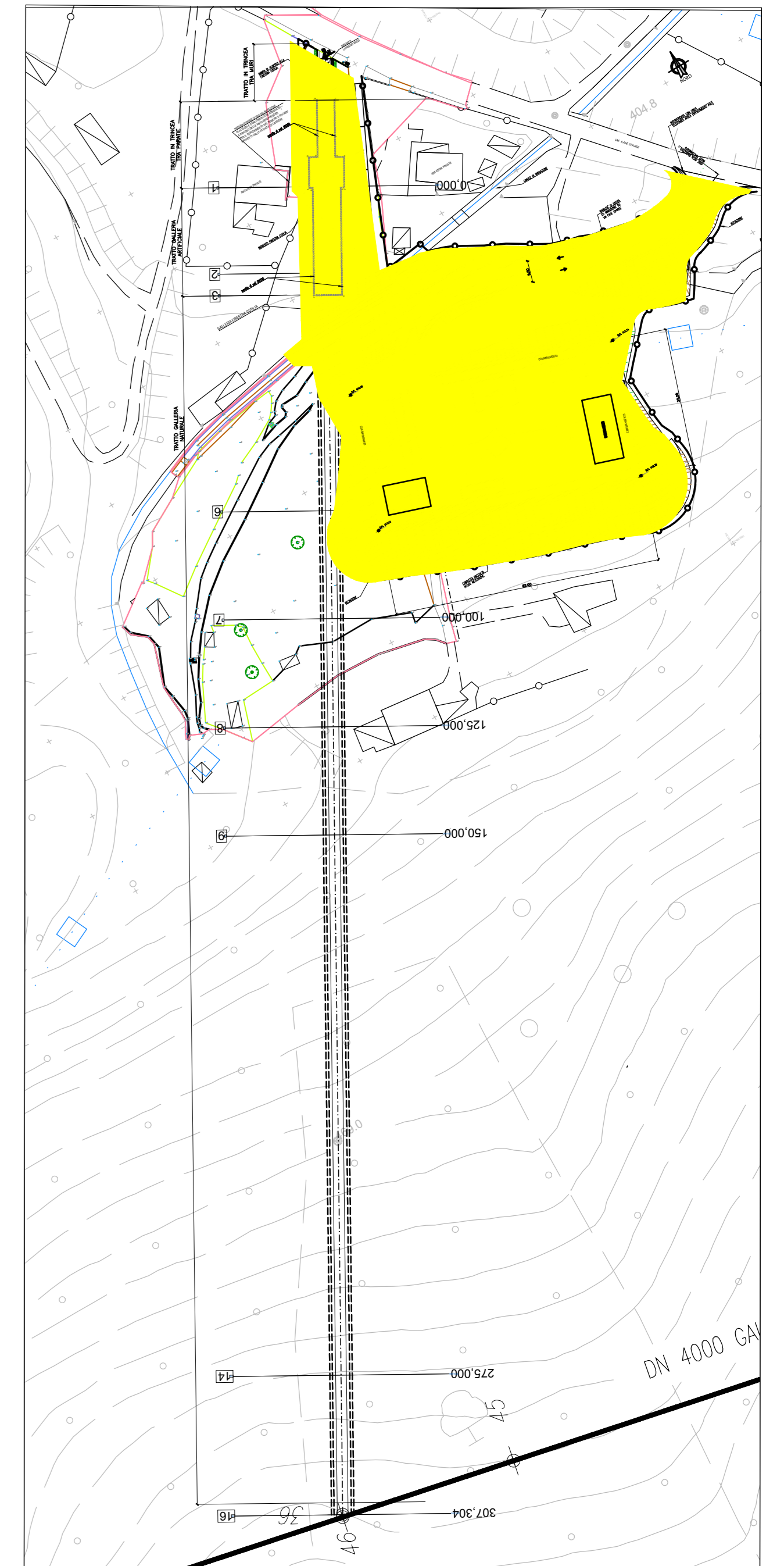


SCALA 1:200

QT. RIF. 387,000	
QUOTE TERRENO	403,050
DIST. PARZ. TERRENO	4,29
QUOTE PAVIMENTAZIONE	
DIST. PARZ. PAVIMENTAZIONE	



QUADRO D'UNIONE



PLANIMETRIA GENERALE

PRESIDENZA DEL CONSIGLIO DEI MINISTRI
MESSA IN SICUREZZA DEL SISTEMA ACQUEDOTTISTICO
DEL PESCHIERA PER L'APPROVVIGIONAMENTO IDRICO
DI ROMA CAPITALE E DELL'AREA METROPOLITANA

IL COMMISSARIO STRAORDINARIO ING. PHD MASSIMO SESSA
SUB COMMISSARIO ING. MASSIMO PATERNOSTRO

aceq
ACEA ATO 2 SPA

aceq
Ingegneria
Servizi

ELABORAZIONE
A194PD AFC D070 7
COD. ATO2 APE10116
DATA OTTOBRE 2019 | SCALA 1:200

AGG. N.	DATA	NOTE	FIRMA
1	DIC-19	AGGIORNAMENTO PER SIA	
2	MAR-20	AGGIORNAMENTO ELABORATI	
3	LUG-20	AGGIORNAMENTO ELABORATI	
4	GEN-21	AGGIORNAMENTO NOME CILUPP DPO DEL 14/10/2020	
5	SETT-21	AGGIORNAMENTO ELABORATI	
6	OTT-22	AGGIORNAMENTO IPR	
7	APR-23	INTERPRETAZIONE ED AGGIORNAMENTI AL PROGETTO DEFINITIVO	

TEAM DI PROGETTAZIONE

CAPO PROGETTO
Ing. Antonio Ricchetti

DIRIGENTE
Ing. Vittorio Angeloni
Ing. Matteo Biondelli
Ing. PhD Chiara Petrelli
Piero, Fabrizio Genovesi
Ing. Roberto Biagi
Ing. Claudio Lorenzini

GEOMETRI
Geom. Paolo Frank Caporaso
Geom. Simone Fato
Geom. Yusef Abu-Saba
Geom. Filippo Frezza
Geom. Francesco Gizzi

HOMO COLLABORATORI
Ing. Gino Elio Pignori
Geom. Veronica Cecconelli
Per. Ing. Riccardo Caporali
Per. Ing. Valerio Cavallere
Ing. Lorenzo Marini

IL RESPONSABILE DEL PROCEDIMENTO
Ing. PhD Alessia Della Site

SUPPORTO AL RESPONSABILE DEL PROCEDIMENTO
Dott. Ana Vittoria Genovesi
Sig.ra Claudia Iacobelli
Ing. Barnabè Poggio

CONSULENTE
Ing. Biagio Eramo

Progetto di sicurezza e ammodernamento
dell'approvvigionamento idrico
metropolitano di Roma
"Messa in sicurezza e ammodernamento del sistema
idrico del Peschiera",
L.n.108/2021, ex DL n.77/2021 art. 44 Allegato IV

**NUOVO TRONCO SUPERIORE ACQUEDOTTO
DEL PESCHIERA
dalle Sorgenti alla Centrale di Salisano**
CUP: G33E1700400006

PROGETTO DEFINITIVO

NUOVO TRONCO SUPERIORE ACQUEDOTTO DEL PESCHIERA
FINESTRA COTILIA - SEZIONI TRASVERSALI
GALLERIA