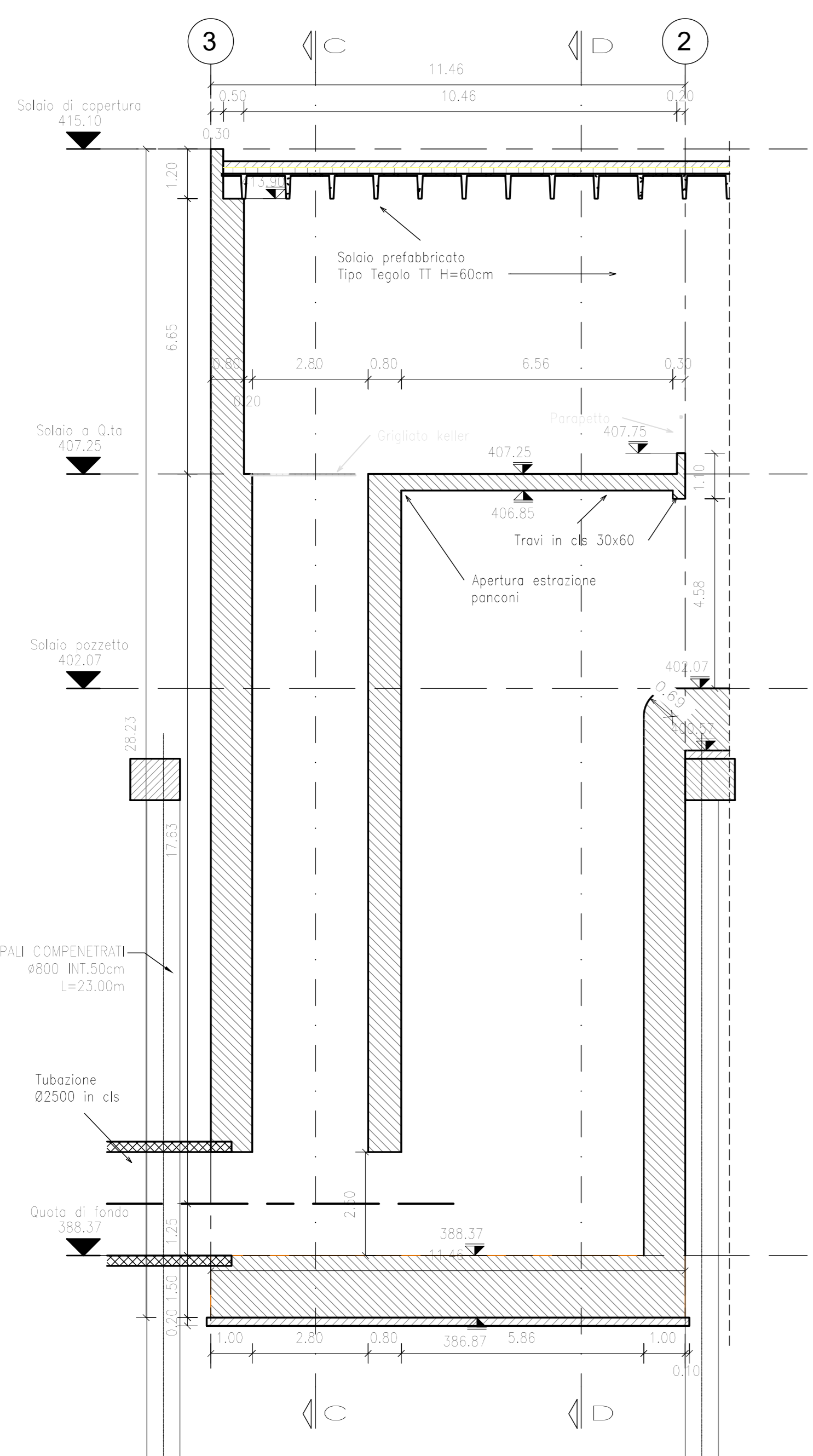


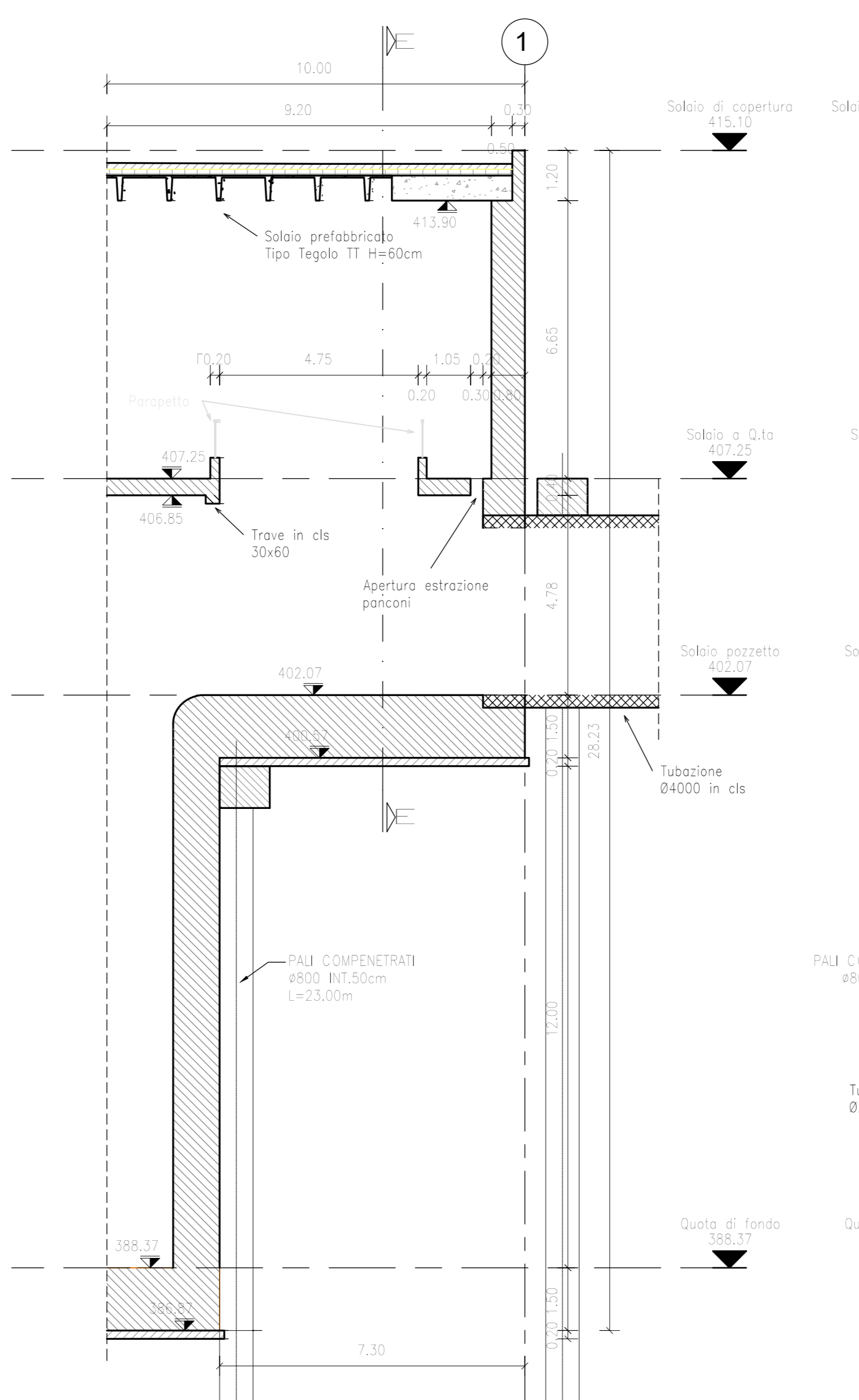
Sezione A-A

1 : 100



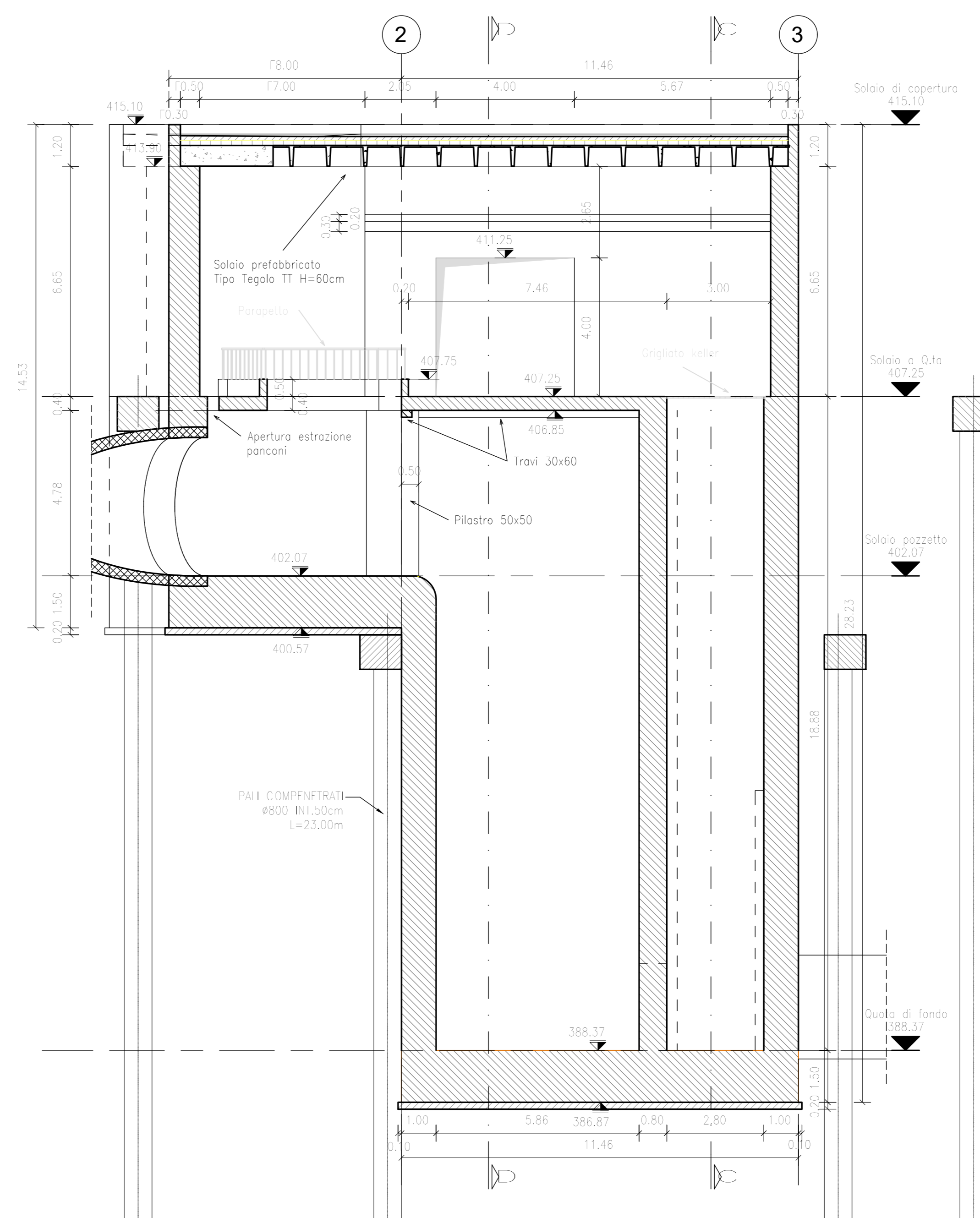
Sezione A1-A1

1 : 100



Sezione B-B

1 : 100



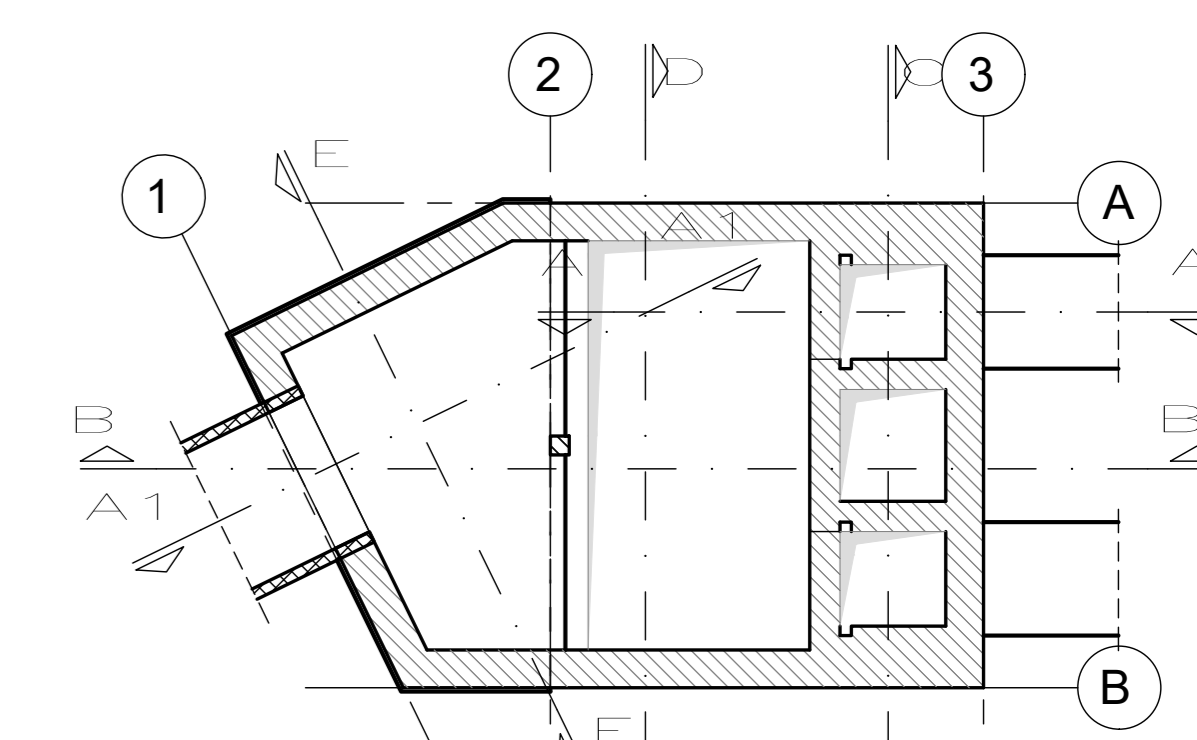
| DESCRIZIONE | QUANTITÀ | UNITÀ | VALORE | UNITÀ | VALORE | UNITÀ | VALORE |
|--------------|----------|-------|--------|-------|--------|-------|--------|
| Mano d'opera | 15 | ore | 15 | ore | 15 | ore | 15 |
| Materiali | 15 | ore | 15 | ore | 15 | ore | 15 |
| Mano d'opera | 15 | ore | 15 | ore | 15 | ore | 15 |
| Materiali | 15 | ore | 15 | ore | 15 | ore | 15 |
| Mano d'opera | 15 | ore | 15 | ore | 15 | ore | 15 |
| Materiali | 15 | ore | 15 | ore | 15 | ore | 15 |

| DESCRIZIONE | QUANTITÀ | UNITÀ | VALORE | UNITÀ | VALORE |
|--------------|----------|-------|--------|-------|--------|
| Mano d'opera | 15 | ore | 15 | ore | 15 |
| Materiali | 15 | ore | 15 | ore | 15 |
| Mano d'opera | 15 | ore | 15 | ore | 15 |
| Materiali | 15 | ore | 15 | ore | 15 |

| DESCRIZIONE | QUANTITÀ | UNITÀ | VALORE | UNITÀ | VALORE |
|--------------|----------|-------|--------|-------|--------|
| Mano d'opera | 15 | ore | 15 | ore | 15 |
| Materiali | 15 | ore | 15 | ore | 15 |
| Mano d'opera | 15 | ore | 15 | ore | 15 |
| Materiali | 15 | ore | 15 | ore | 15 |

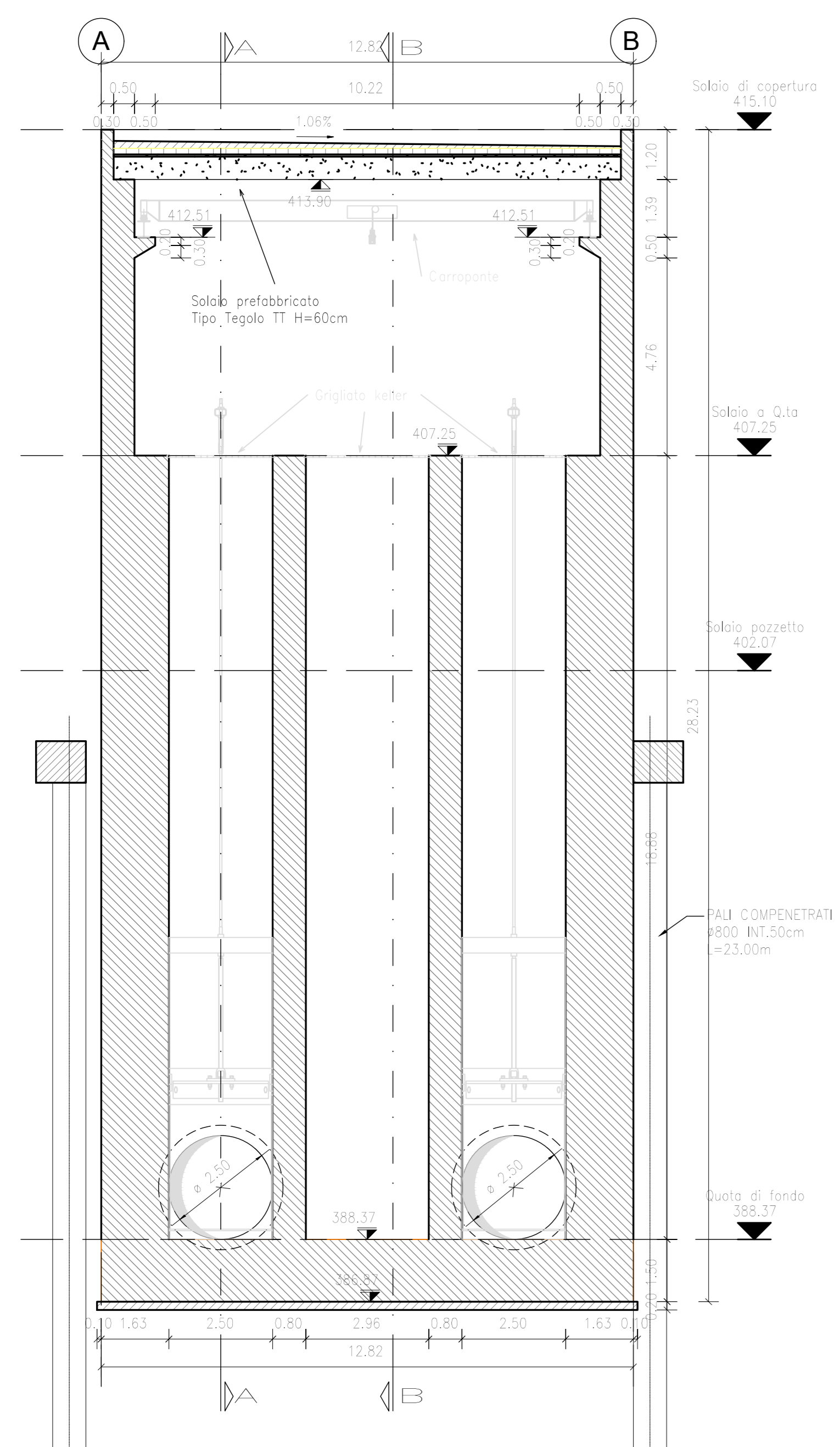
Schema sezioni

1 : 200



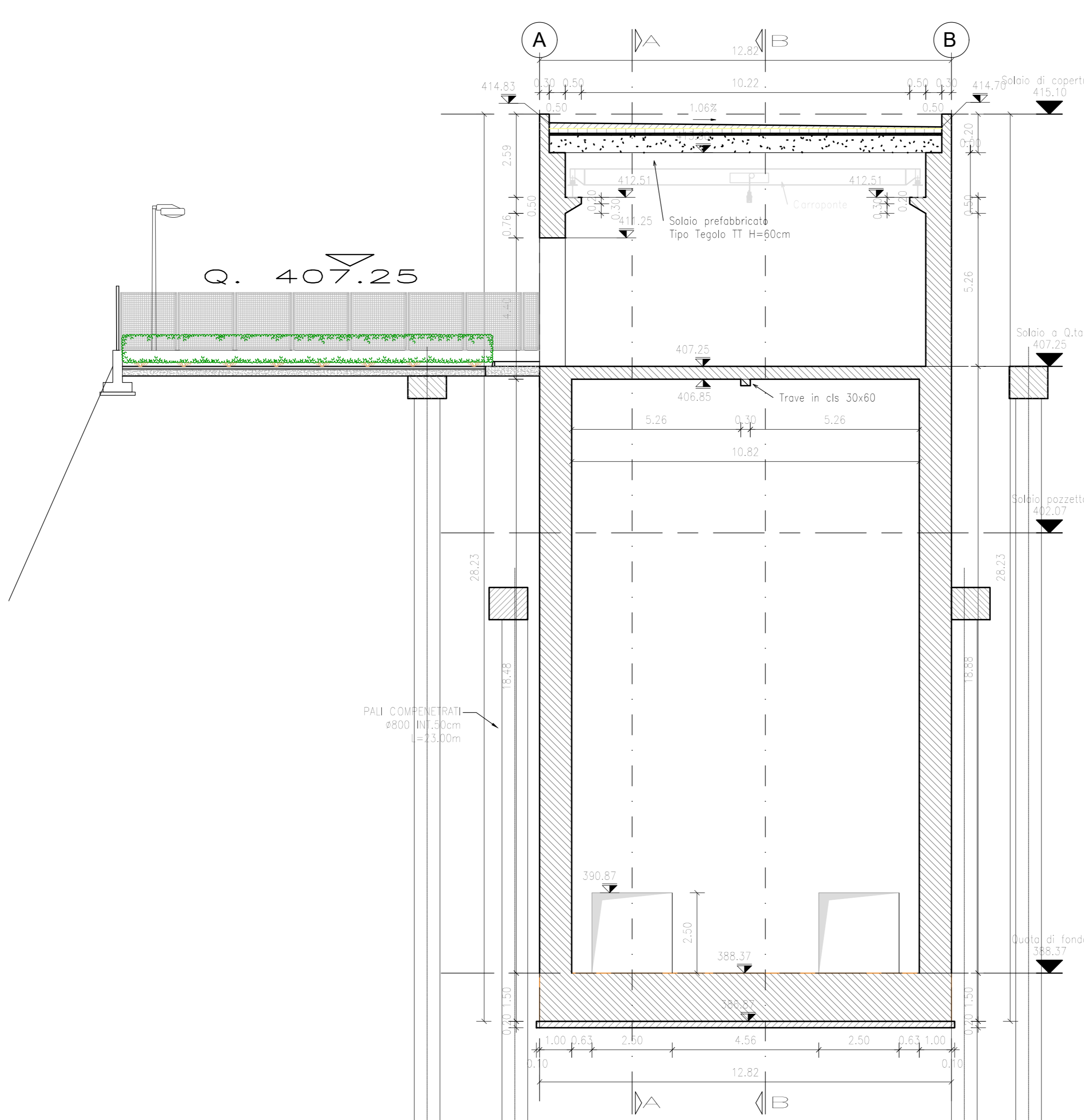
Sezione C-C

1 : 100



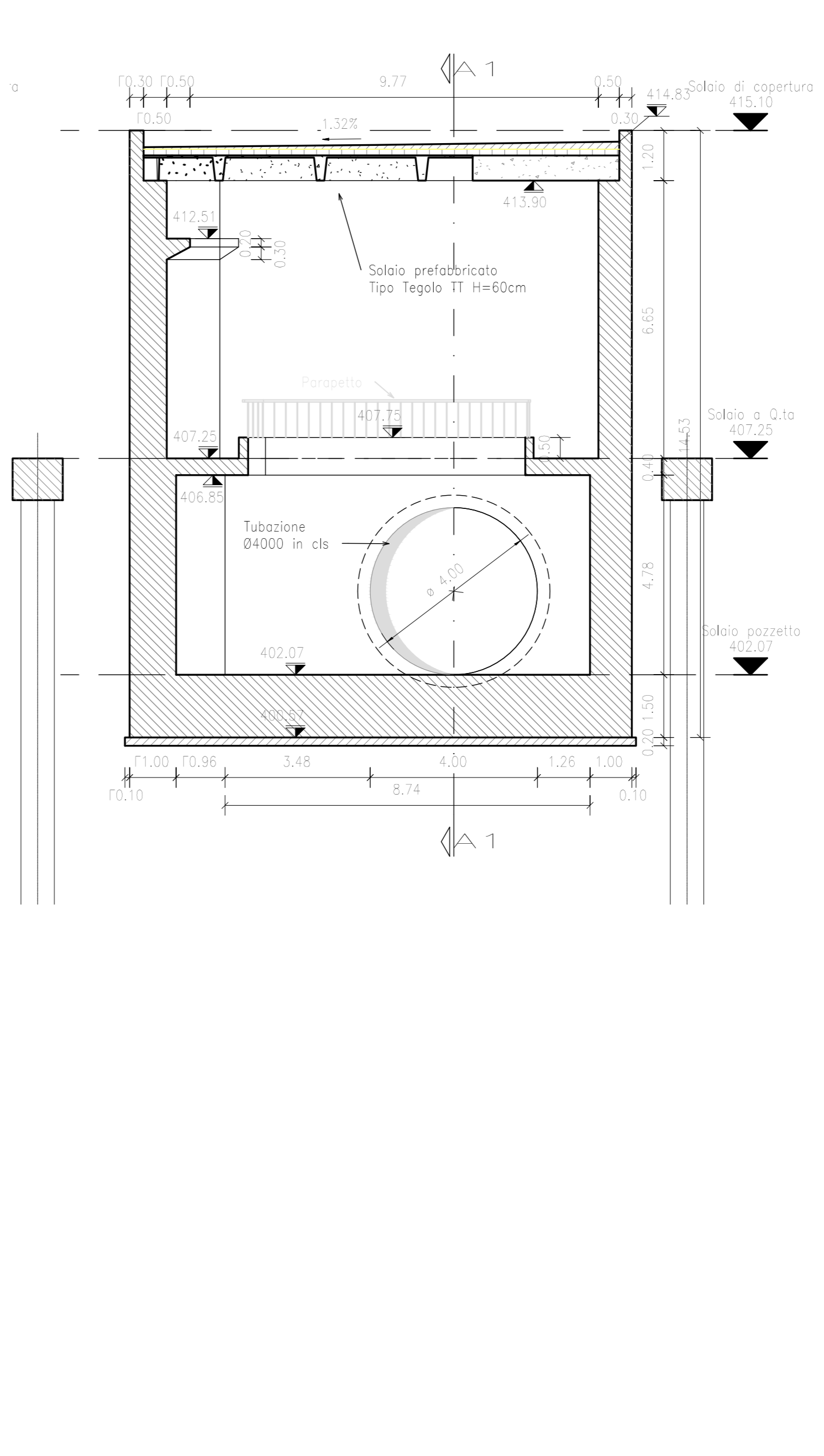
Sezione D-D

1 : 100



Sezione E-E

1 : 100



PRESIDENZA DEL CONSIGLIO DEI MINISTRI
MESSA IN SICUREZZA DEL SISTEMA ACQUEDOTTISTICO
DEL PESCHIERA PER L'APPROVVIGIONAMENTO IDRICO
DI ROMA CAPITALE E DELL'AREA METROPOLITANA
IL COMMISSARIO STRAORDINARIO ING. PH.D MASSIMO SESSA
SUB COMMISSARIO ING. MASSIMO PATERNOSTRO

ACEA
ACEA ATO 2 SPA

ING. PH.D Alessio Delle Site
SUPPORTO AL RESPONSABILE DEL PROCEDIMENTO
Dott. Av. Vittorio Germani
Sig.ra Claudia Isacchini
Ing. Barbara Paglia

ING. PH.D Alessio Delle Site
CONSULENTE
Ing. Biagio Eramo

ELABORATO
A194PD AFS D089 7
COD. ATO2_APE10116
DATA OTTOBRE 2019 | SCALA 1/50

Progetto di sicurezza e ammodernamento
dell'approvvigionamento della città
'Messa in sicurezza e ammodernamento del sistema
**'Idrico del Peschiera'.
L.n.108/2021, ex DL n.77/2021 art. 44 Allegato IV**

NOUVO TRONCO SUPERIORE ACQUEDOTTO
DEL PESCHIERA
dalle Sorgenti alla Centrale di Salisano
CUP 635E1700400006

PROGETTO DEFINITIVO

TEAM DI PROGETTAZIONE
CAPO PROGETTO Ing. Filippo Marchetti
SEGNALATA Ing. Vittorio Angeloni
PROGETTO E DISEGNO Ing. Matteo Botticelli
COORDINATORE Ing. PH.D Chiara Fenucci
STRUTTURE Ing. Fabrizio Genova
APRETTI AMBITUALI Ing. Claudio Luvata
ATTIVA TECNICA DI SUPPORTO Geom. Miroslav Focini
ATTIVA PATRIMONIALE Geom. Fabio Frasca

Hanno collaborato:
Ing. Geol. Eliseo Paoletti
Ing. Vittorio Angeloni
Ing. Matteo Botticelli
Ing. PH.D Chiara Fenucci
Ing. Fabrizio Genova
Ing. Claudio Luvata
Geom. Miroslav Focini
Geom. Massimo Roberto Zappalà
Geom. Venetia Coccaratti
Per. Ing. Riccardo Cagliari
Per. Ing. Valerio Covellere
Ing. Loretta Merli