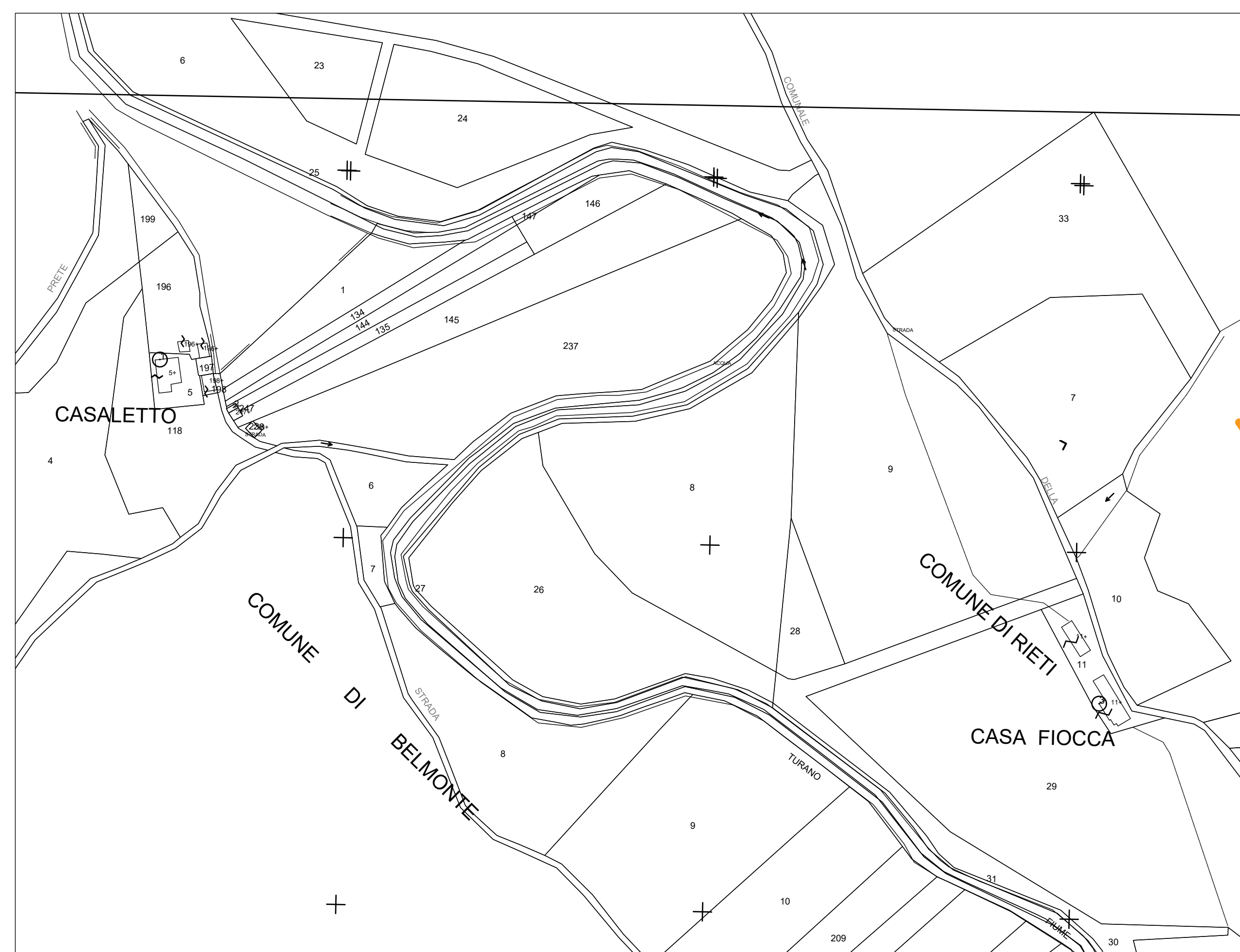


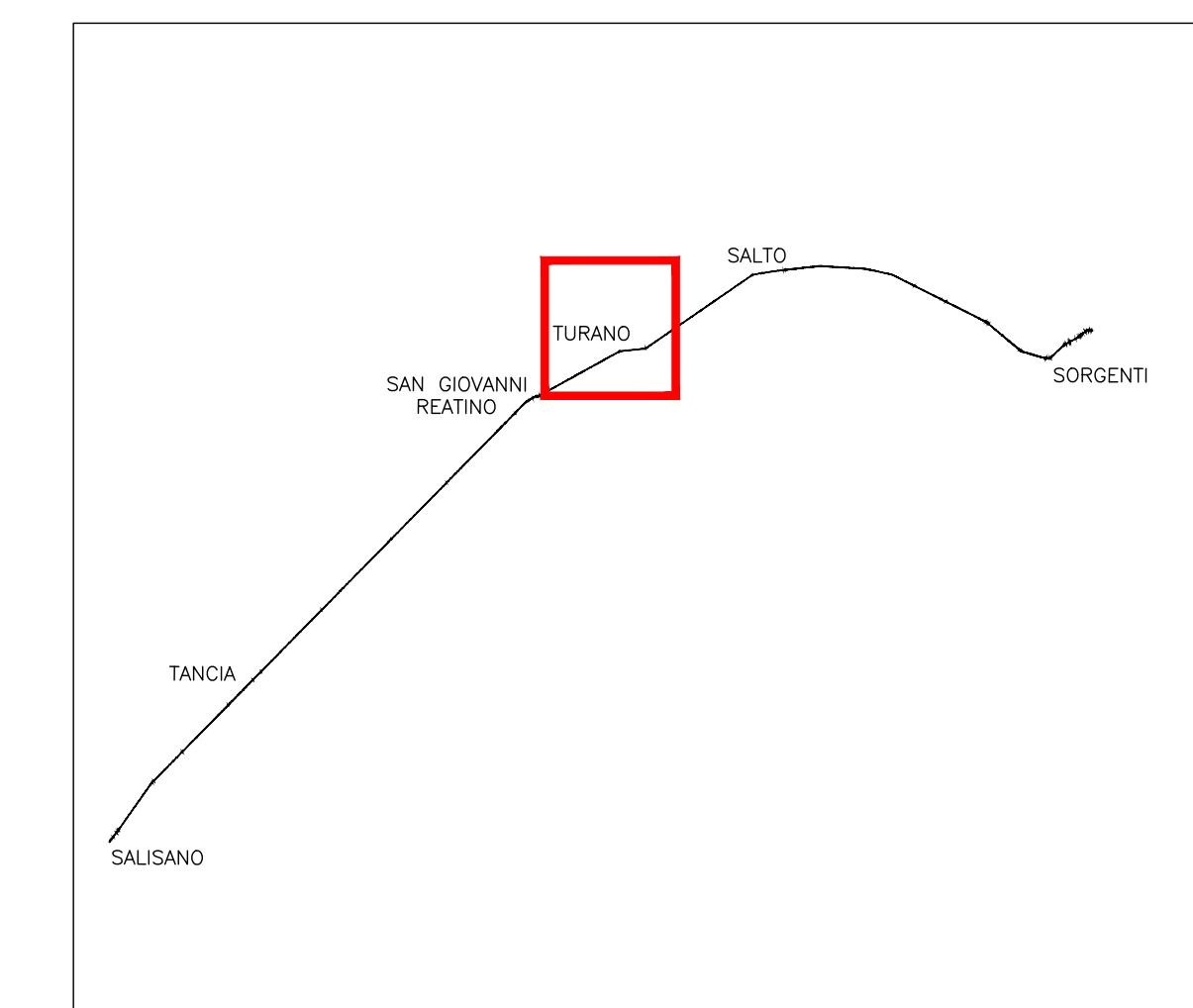
COROGRAFIA 1:2000 ANTE OPERAM



FOTO AEREA 1:2000 ANTE OPERAM



STRALCIO CATASTALE - Comune BELMONTE IN SABINA Fig. 5 - RIETI Fig.145 scala 1:2000 ANTE OPERAM



QUADRO D'UNIONE

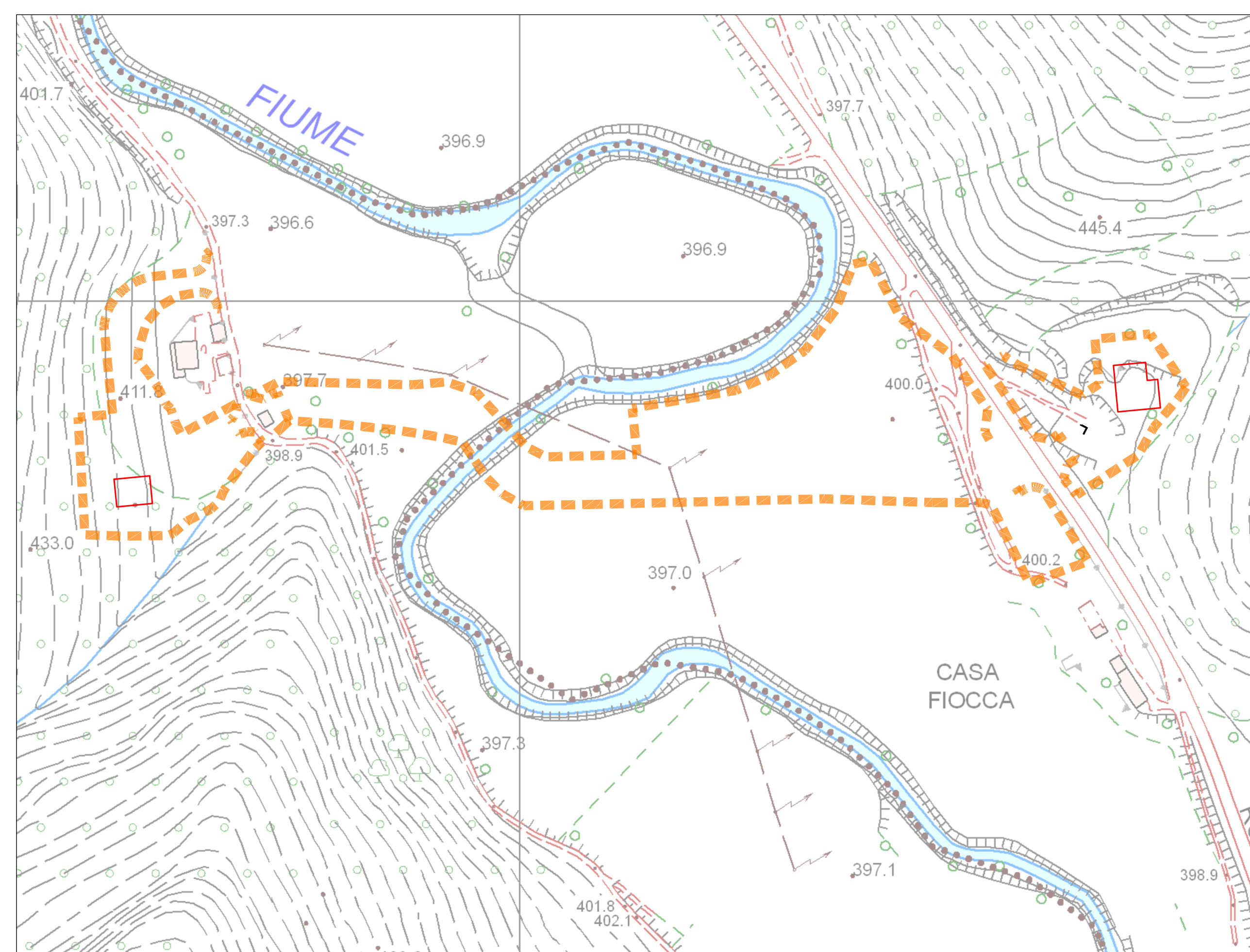
LEGENDA

OPERE DI PROGETTO

- PERIMETRO AREA DI CANTIERE
- PERIMETRO MANUFATTO FUORI TERRA

INTERVENTI DI RIPRISTINO AREE DI CANTIERE

- PAVIMENTAZIONE DRENANTE
- INCOLTO: MISCIUGLIO SUOLO ARIDO
- INCOLTO: SPECIE FORESTALI PER CONDIZIONI FRESCO-ARIDE
- SEMINATIVO: ERBA MEDICA
- SPECIE FORESTALI PER CONDIZIONI DI PIANURA
- PRATO: MISCIUGLIO SUOLO FERILE
- BOSCO: RINVERDIMENTO CON MISCIUGLIO SUOLO ARIDO
- BOSCO: SPECIE FORESTALI PER CONDIZIONI FRESCO UMIDE



COROGRAFIA 1:2000 INTER OPERAM

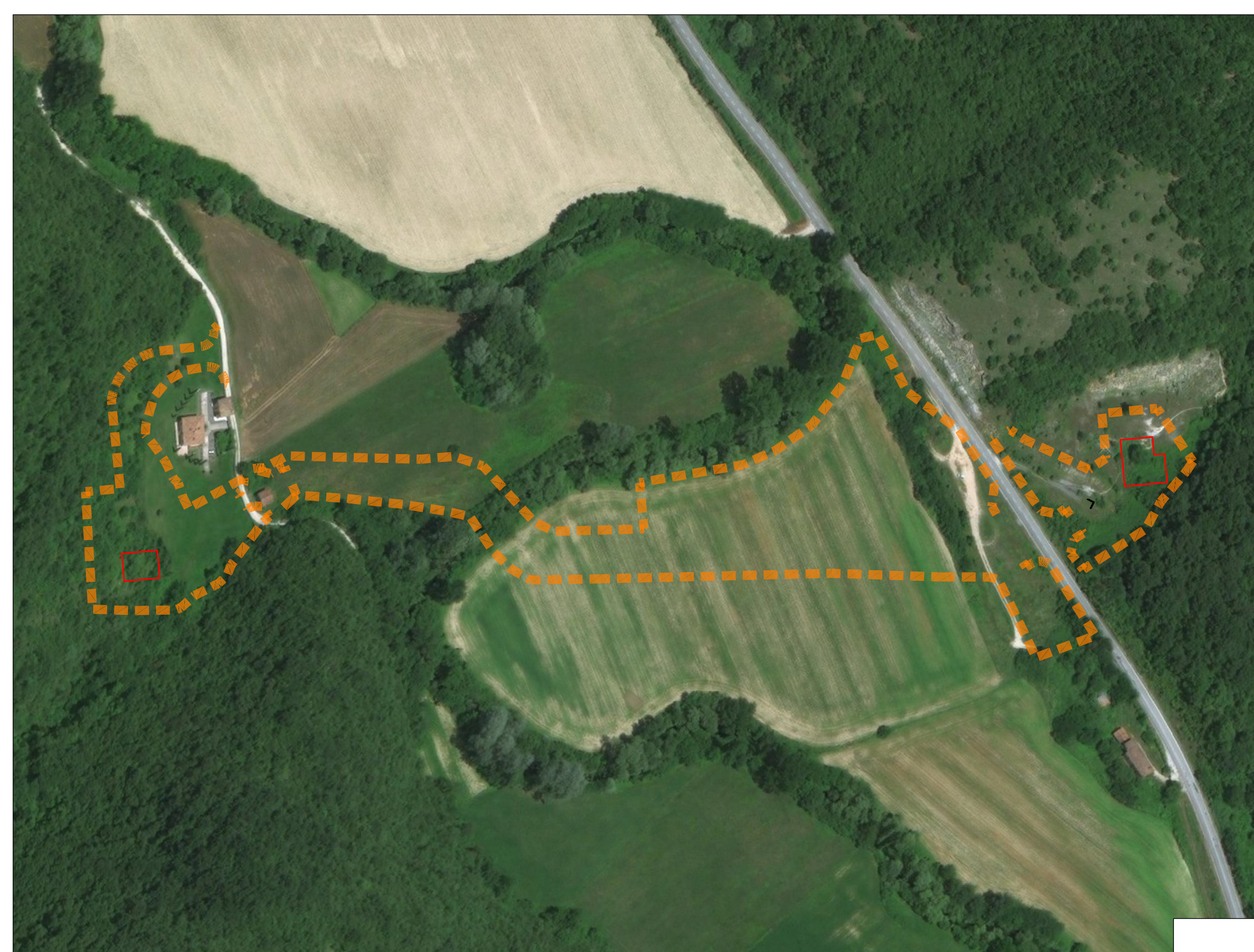
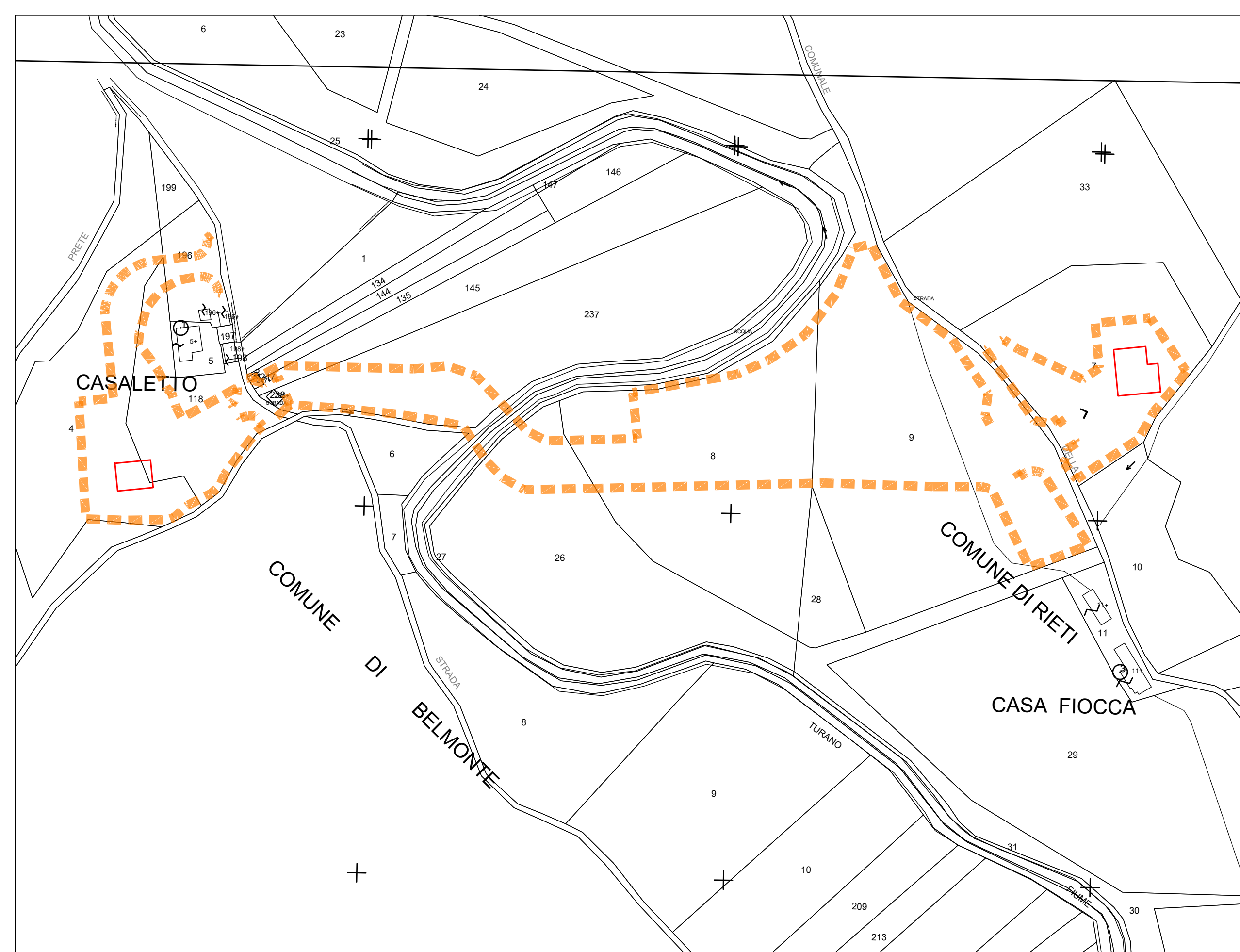
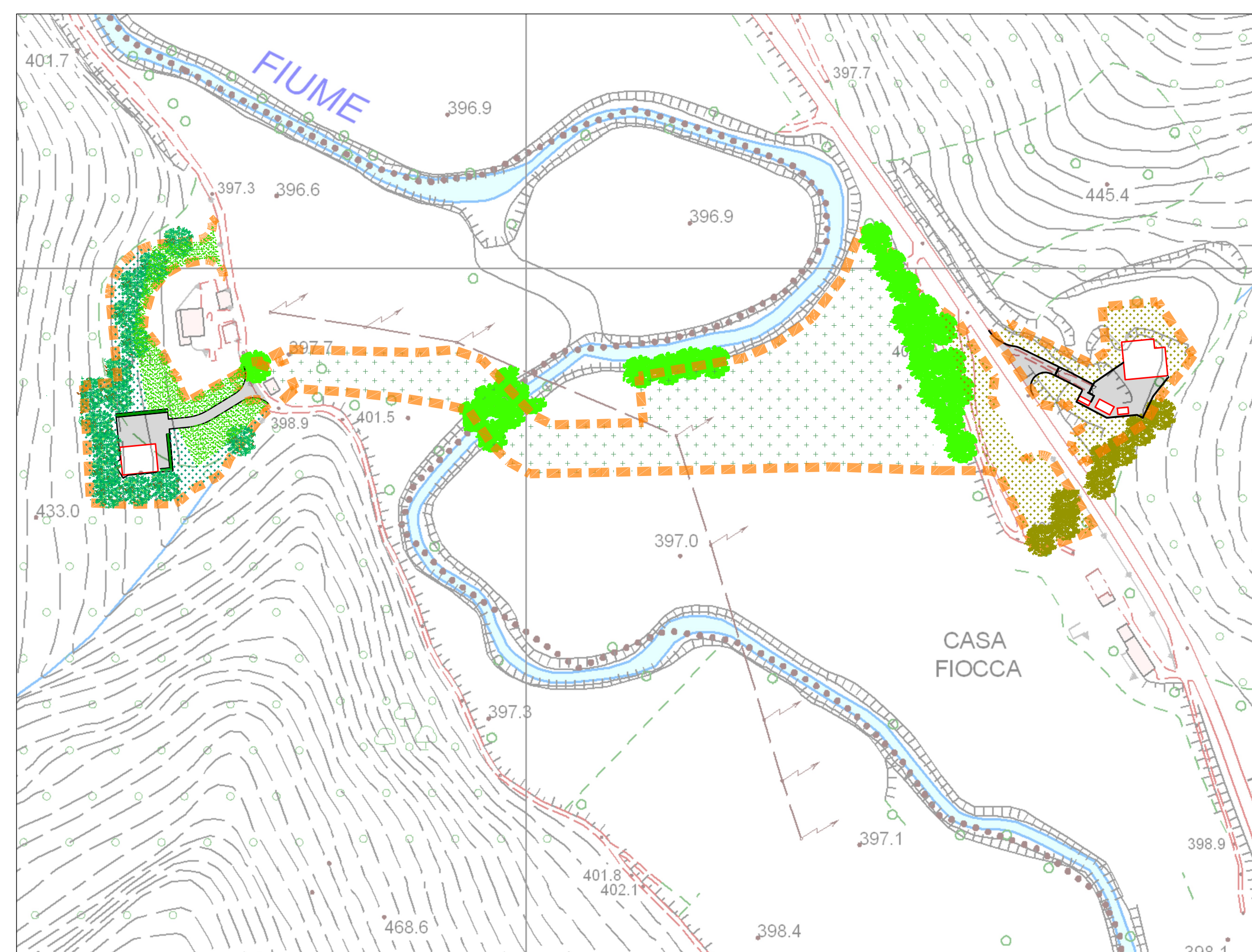


FOTO AEREA 1:2000 INTER OPERAM



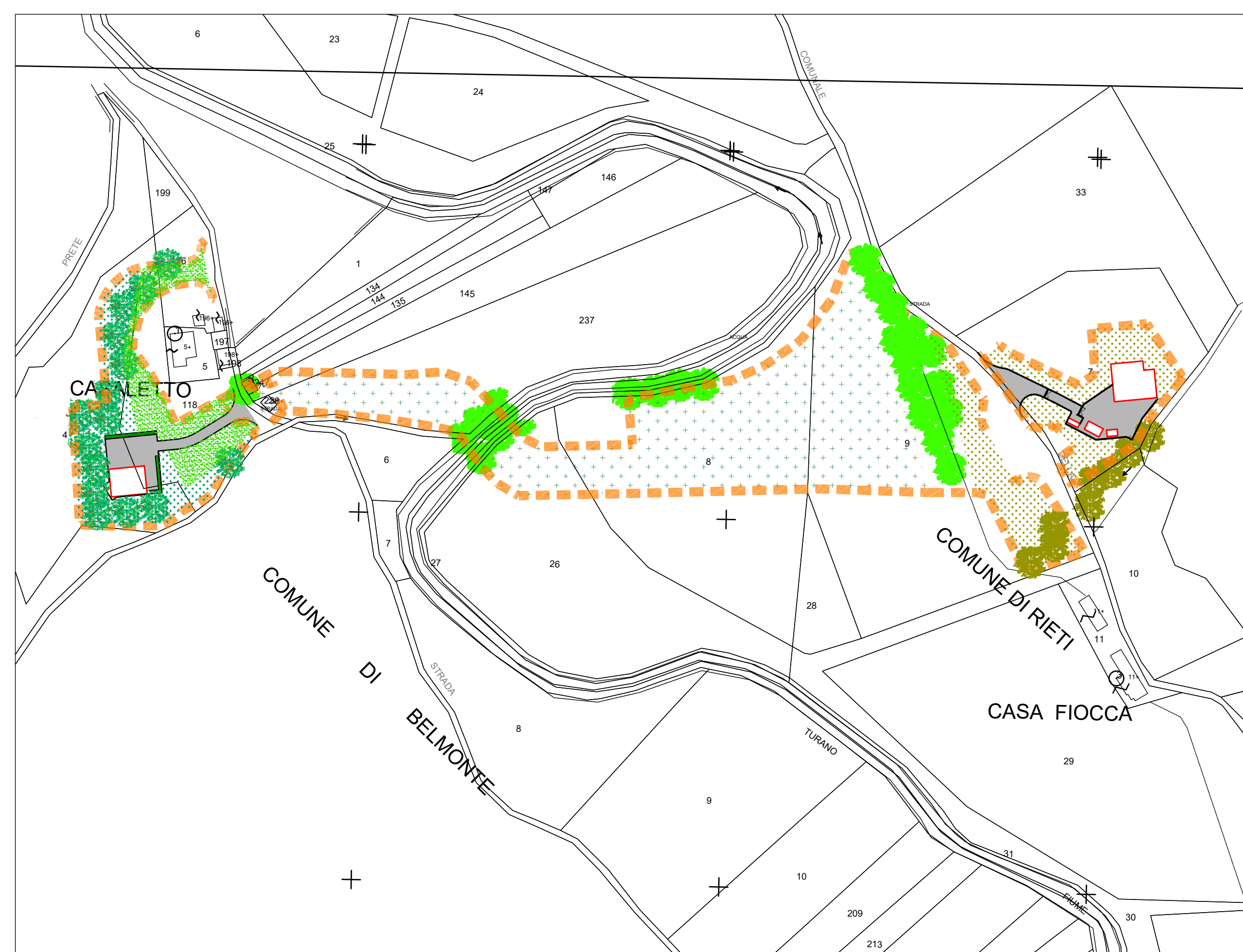
STRALCIO CATASTALE - Comune BELMONTE IN SABINA Fig. 5 - RIETI Fig.145 scala 1:2000 INTER OPERAM



COROGRAFIA 1:2000 POST OPERAM



FOTO AEREA 1:2000 POST OPERAM



STRALCIO CATASTALE - Comune BELMONTE IN SABINA Fig. 5 - RIETI Fig.145 scala 1:2000 POST OPERAM

PRESIDENZA DEL CONSIGLIO DEI MINISTRI
MESSA IN SICUREZZA DEL SISTEMA ACQUEDOTTISTICO
DEL PESCHIERA PER L'APPROVVIGIONAMENTO IDRICO
DI ROMA CAPITALE E DELL'AREA METROPOLITANA

IL COMMISSARIO STRAORDINARIO ING. PhD MASSIMO SESSA
SUB COMMISSARIO ING. MASSIMO PATERNOSTRO

aceq
ACEA ATO 2 SPA

aceq
Ingegneria e Ambiente

IL RESPONSABILE DEL PROCEDIMENTO
Ing. PhD Alessia Delle Site

SUPPORTO AL RESPONSABILE DEL PROCEDIMENTO
Geo. Avv. Silvana Casarini
Sig.ra Claudia Tacchetti
Ing. Bernardo Proglia

CONSEGNA
Ing. Sergio Ertimo

ELABORATO
A194PD AFT D 101 7
COD. ATO2 APE10116
DATA OTTOBRE 2019 | SCALA 1:2000

Progetto di sicurezza e ammodernamento
dell'approvvigionamento della città
metropolitana di Roma
"Messa in sicurezza e ammodernamento del sistema
idrico del Peschiera",
L.n.108/2021, ex DL n.77/2021 art. 44 Allegato IV

**NUOVO TRONCO SUPERIORE ACQUEDOTTO
DEL PESCHIERA
dalle Sorgenti alla Centrale di Salisano**
CUP G32E1700400006

PROGETTO DEFINITIVO

NUOVO TRONCO SUPERIORE ACQUEDOTTO DEL PESCHIERA

**OPERE DI ATTRAVERSAMENTO DEL FIUME
TURANO - PLANIMETRIE DI INQUADRAMENTO**

TEAM DI PROGETTAZIONE

CAPO PROGETTO
Ing. Geol. Ettore Roselli

IDRAULICA
Ing. Stefano Benedini
Ing. Valerio Angeloro

GEOLOGIA E IDROGEOLOGIA
Ing. Marco Battistini
Ing. PhD Chiara Palazzi

GEOTECNICA E STRUTTURE
Ing. Roberto Biagi
Ing. Roberto Biagi

ASPECTI AMBIENTALI
Geo. PhD Paola Caporaso
Geo. Simone Fabio

ATTIVITA' TECNICHE DI SUPPORTO
Geo. Paolo Fazio
Geo. Paolo Fazio

ATTIVITA' PATRIMONIALI
Ing. Francesco Gagli
Ing. Francesco Gagli

Hanno collaborato:
Ing. Valerio Angeloro
Ing. PhD Chiara Palazzi
Ing. Roberto Biagi
Geo. PhD Paola Caporaso
Geo. Simone Fabio
Geo. Paolo Fazio
Ing. Francesco Gagli

Geom. Massimo Zappalà
Geom. Giancarlo Cocconelli
Geom. Valerio Di Carlo
Geom. Paolo Fazio
Geom. Irene Cristiani

Geom. Massimo Zappalà
Geom. Giancarlo Cocconelli
Geom. Valerio Di Carlo
Geom. Paolo Fazio
Geom. Irene Cristiani