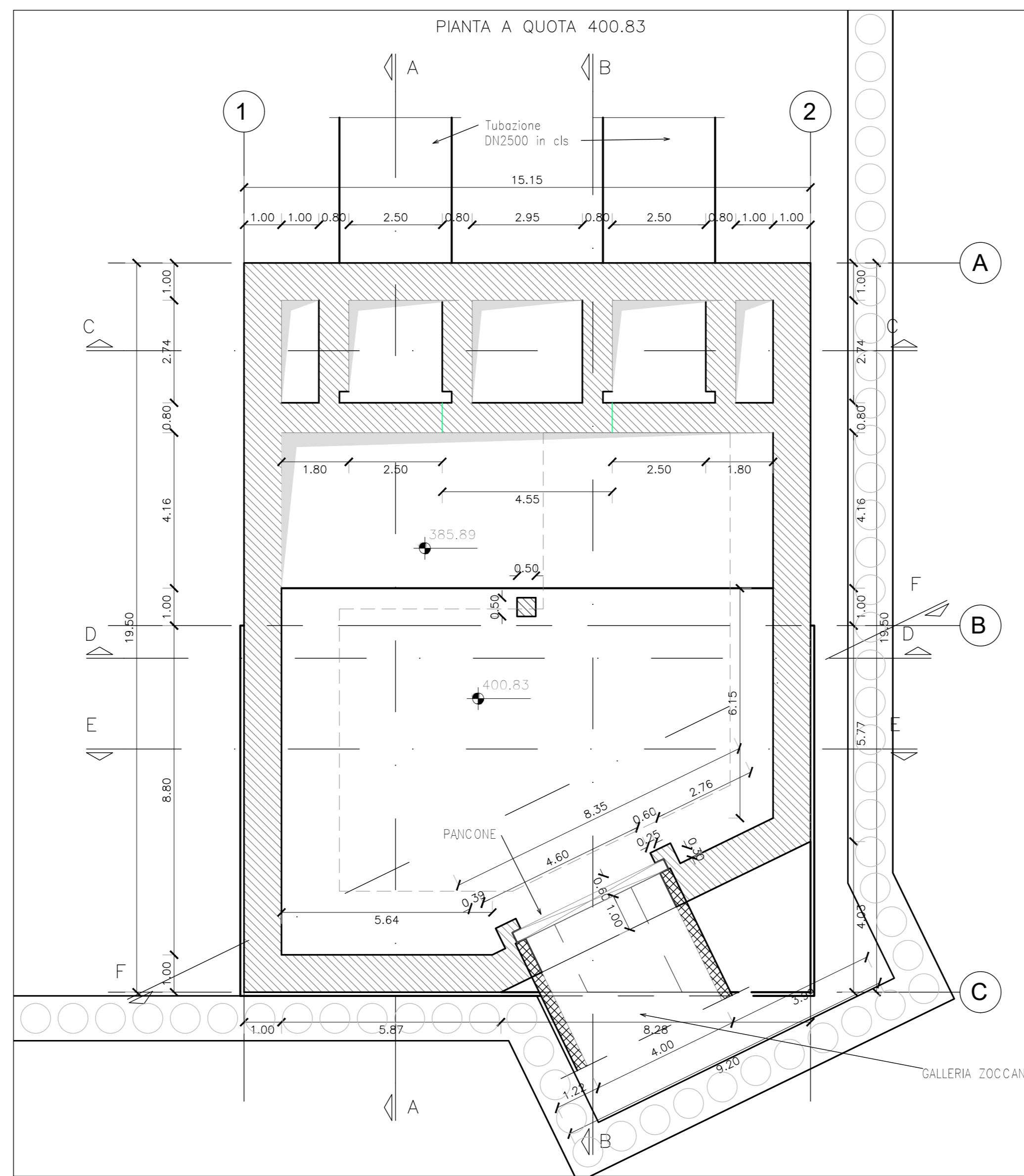
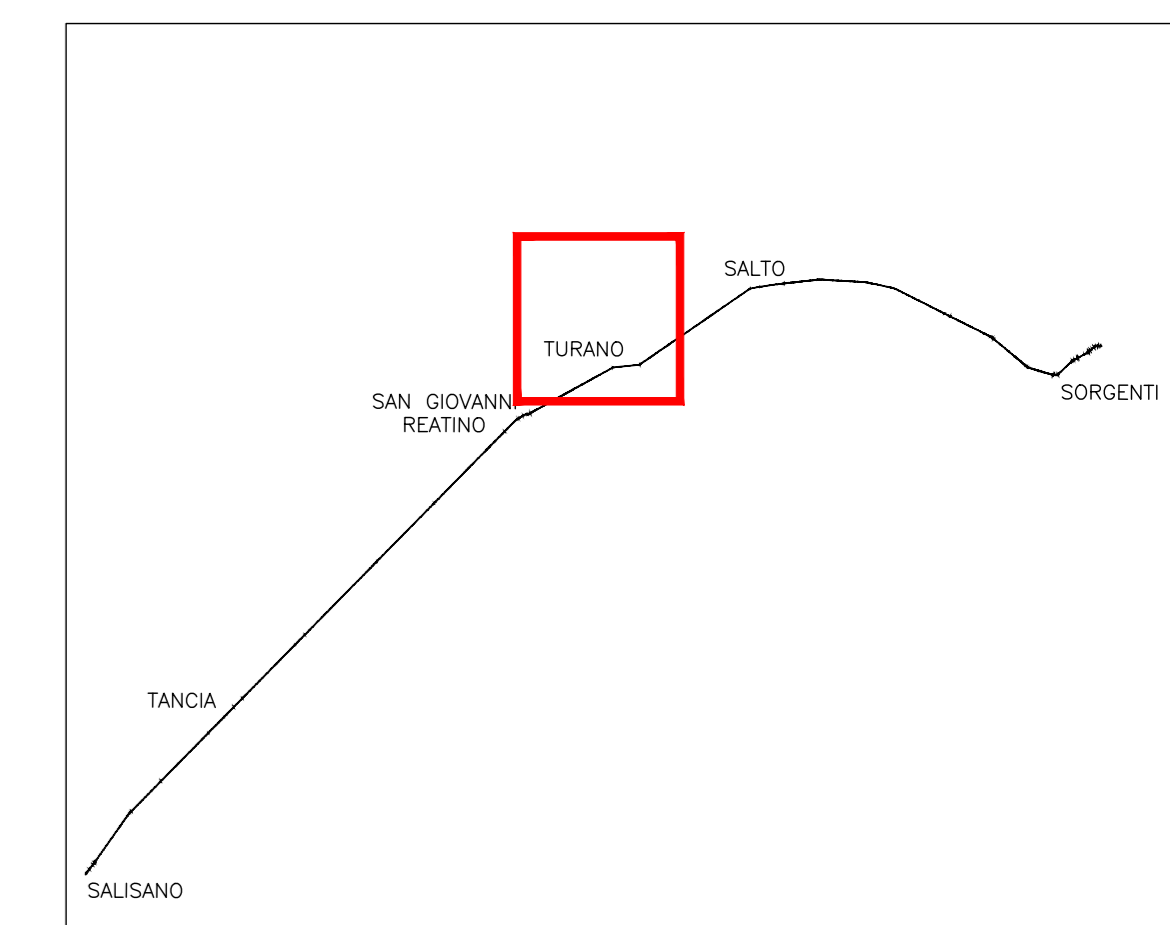
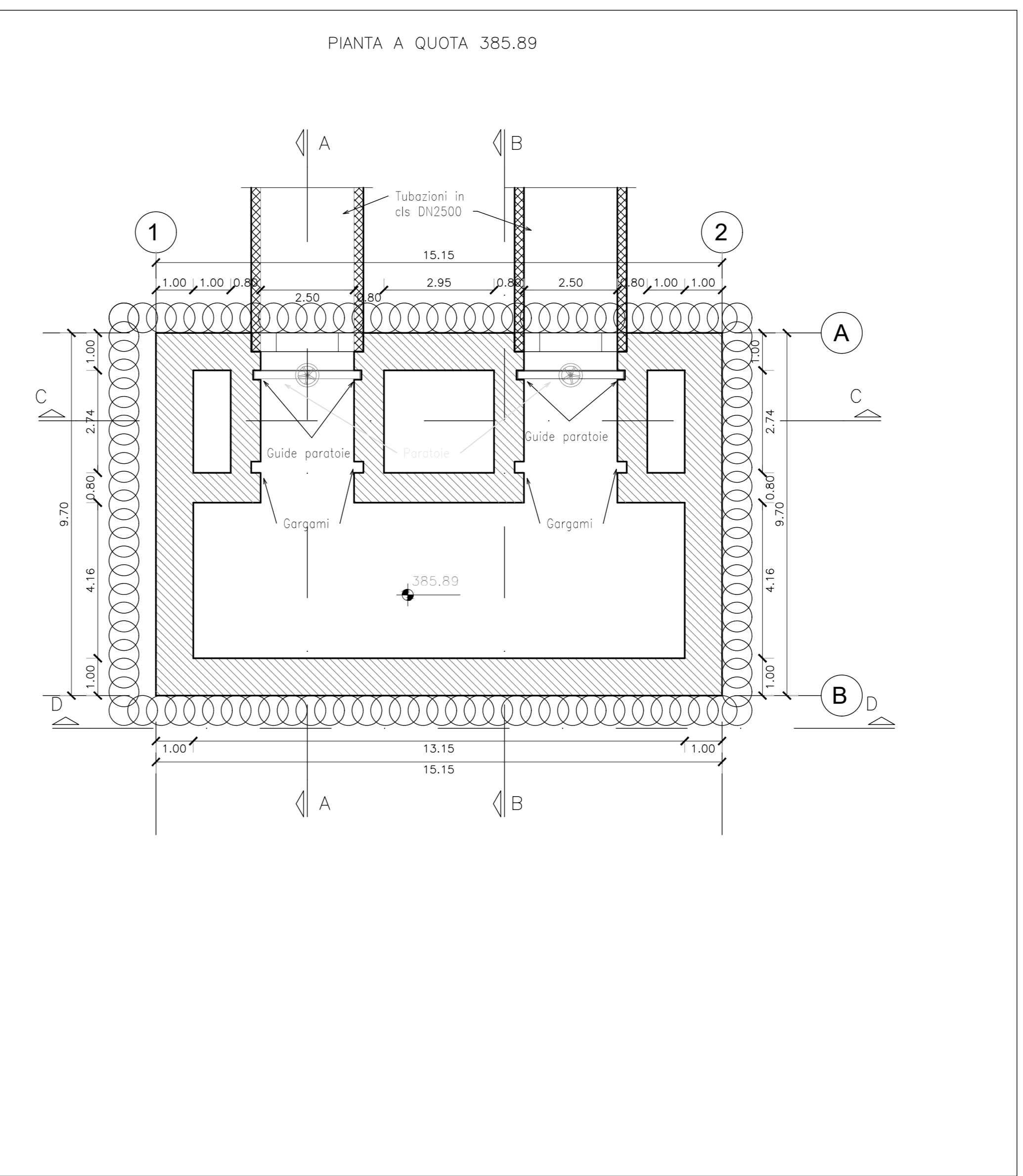


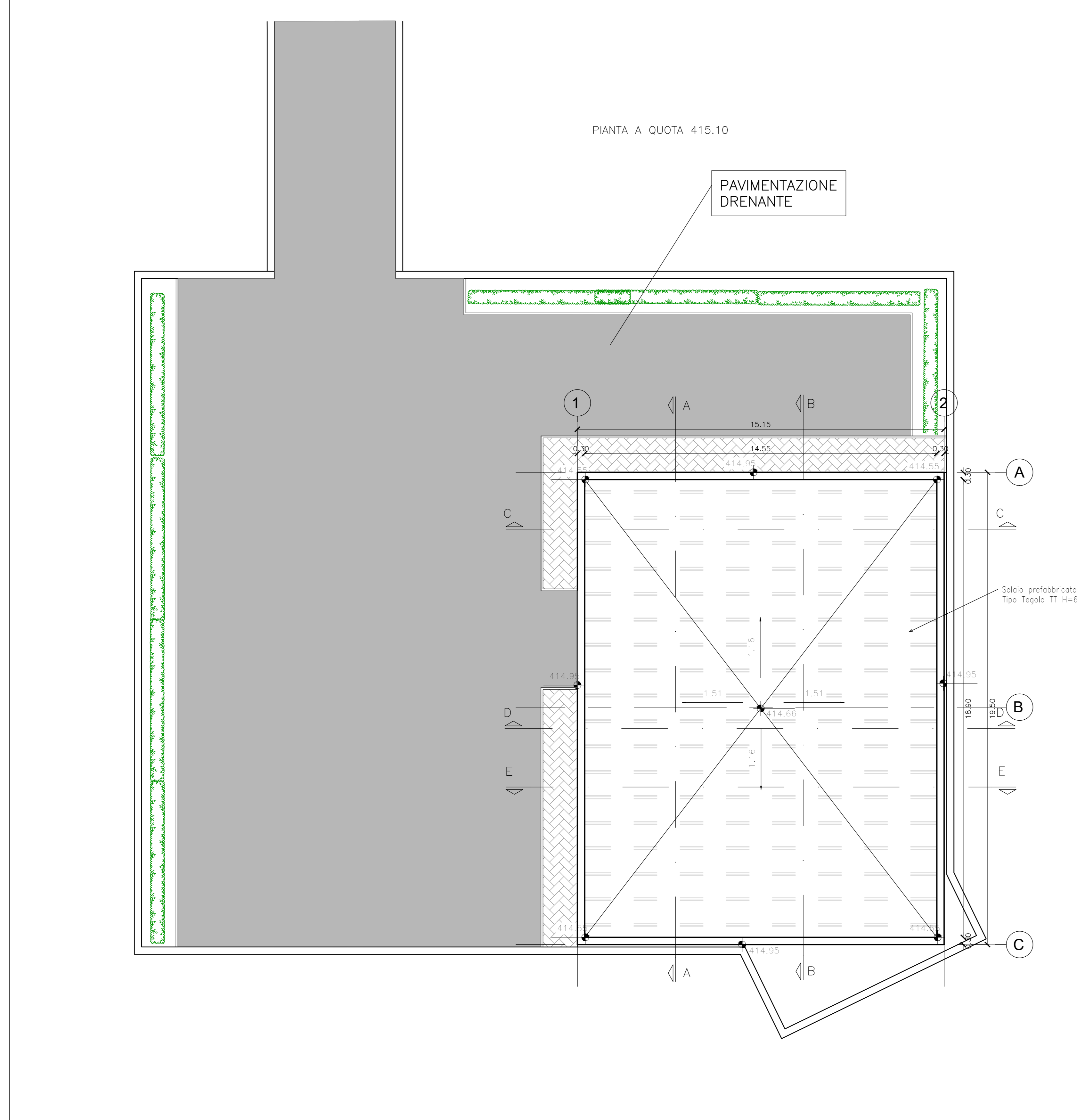
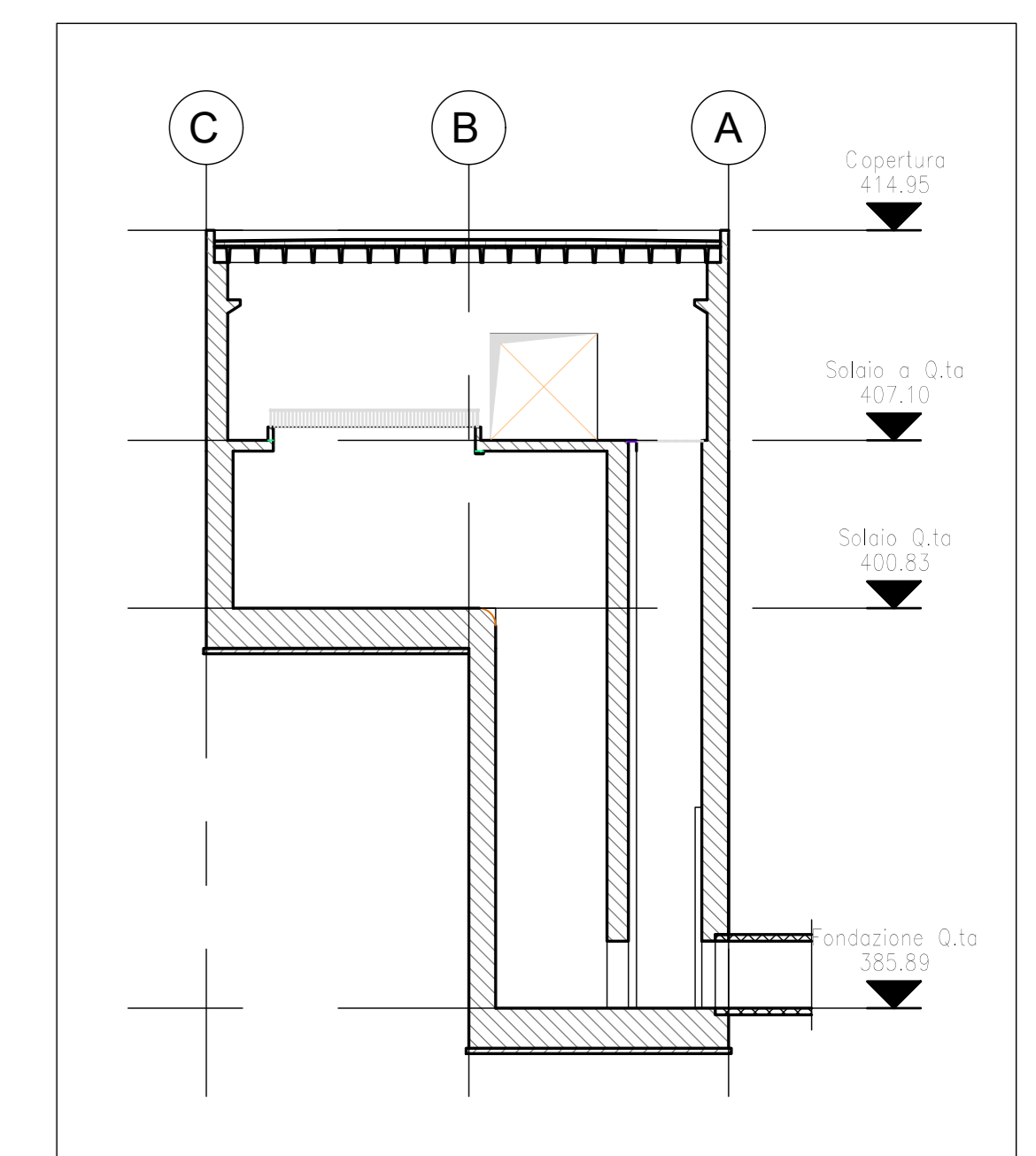
PLANIMETRIA GENERALE - SCALA 1:500



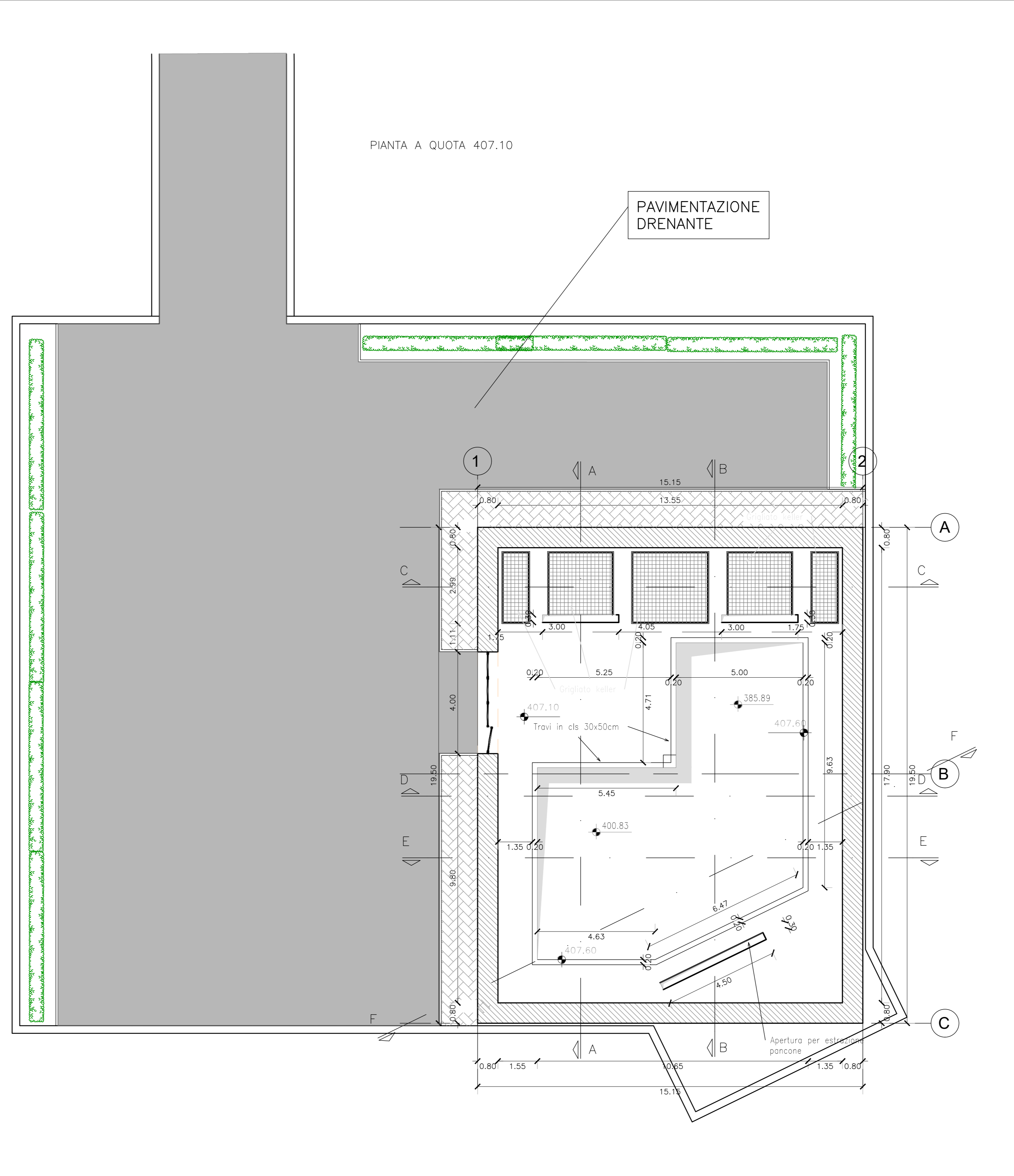
PIANTE MANUFATTO VALLE - Scala 1:100



QUADRO D'UNIONE



PIANTE MANUFATTO VALLE - Scala 1:100



DESCRIZIONE	QUANTITA'	UNITA'	VALORE UNITARIO	TOTALE
CLASSE P10 (DIN 1052)	10	m <sup>2</sup>	102	1020
CLASSE P15 (DIN 1052)	10	m <sup>2</sup>	102	1020
CLASSE P20 (DIN 1052)	10	m <sup>2</sup>	102	1020
CLASSE P25 (DIN 1052)	10	m <sup>2</sup>	102	1020
CLASSE P30 (DIN 1052)	10	m <sup>2</sup>	102	1020
CLASSE P35 (DIN 1052)	10	m <sup>2</sup>	102	1020
CLASSE P40 (DIN 1052)	10	m <sup>2</sup>	102	1020
CLASSE P45 (DIN 1052)	10	m <sup>2</sup>	102	1020
CLASSE P50 (DIN 1052)	10	m <sup>2</sup>	102	1020
CLASSE P55 (DIN 1052)	10	m <sup>2</sup>	102	1020
CLASSE P60 (DIN 1052)	10	m <sup>2</sup>	102	1020
CLASSE P65 (DIN 1052)	10	m <sup>2</sup>	102	1020
CLASSE P70 (DIN 1052)	10	m <sup>2</sup>	102	1020
CLASSE P75 (DIN 1052)	10	m <sup>2</sup>	102	1020
CLASSE P80 (DIN 1052)	10	m <sup>2</sup>	102	1020
CLASSE P85 (DIN 1052)	10	m <sup>2</sup>	102	1020
CLASSE P90 (DIN 1052)	10	m <sup>2</sup>	102	1020
CLASSE P95 (DIN 1052)	10	m <sup>2</sup>	102	1020
CLASSE P100 (DIN 1052)	10	m <sup>2</sup>	102	1020

**PRESIDENZA DEL CONSIGLIO DEI MINISTRI**  
**MESSA IN SICUREZZA DEL SISTEMA ACQUEDOTTISTICO DEL PESCHIERA PER L'APPROVVIGIONAMENTO IDRICO DI ROMA CAPITALE E DELL'AREA METROPOLITANA**  
**IL COMMISSARIO STRAORDINARIO ING. PH.D MASSIMO SESSA**  
**SUB COMMISSARIO ING. MASSIMO PATERNOSTRO**

**ELABORATO**  
**A194PD AFT D118 7**  
**COD. ATO2\_APE10116**  
**DATA OTTOBRE 2019**    **SCALA 1:2000**

**AGG. N. DATA NOTE FIRMA**

1	DIC-19	AGGIORNAMENTO PER SA	
2	MAR-20	AGGIORNAMENTO ELABORATI	
3	LUG-20	AGGIORNAMENTO ELABORATI	
4	GEN-21	AGGIORNAMENTO TRASSE SULL'ART. 100 DEL 16/10/2020	
5	SETT-21	AGGIORNAMENTO ELABORATI	
6	OTT-22	AGGIORNAMENTO UVP	
7	APR-23	REVISIONE ED AGGIORNAMENTO IN ARBITRO AUTORIZZATO	

**TEAM DI PROGETTAZIONE**

**CAPO PROGETTO**  
 Ing. Filippo Marchetti

**SEGNALATA**  
 Ing. Vittorio Angeloni  
 Ing. Matteo Botticelli

**SELEZIONE E DIMENSIONAMENTO**  
 Ing. Roberto Biagi  
 Ing. Claudio Lunardi

**PROGETTO DEFINITIVO**

**NUOVO TRONCO SUPERIORE ACQUEDOTTO DEL PESCHIERA**  
**OPERE DI ATTRAVERSAMENTO DEL FIUME TURANO - MANUFATTO DI VALLE - PIANTE**