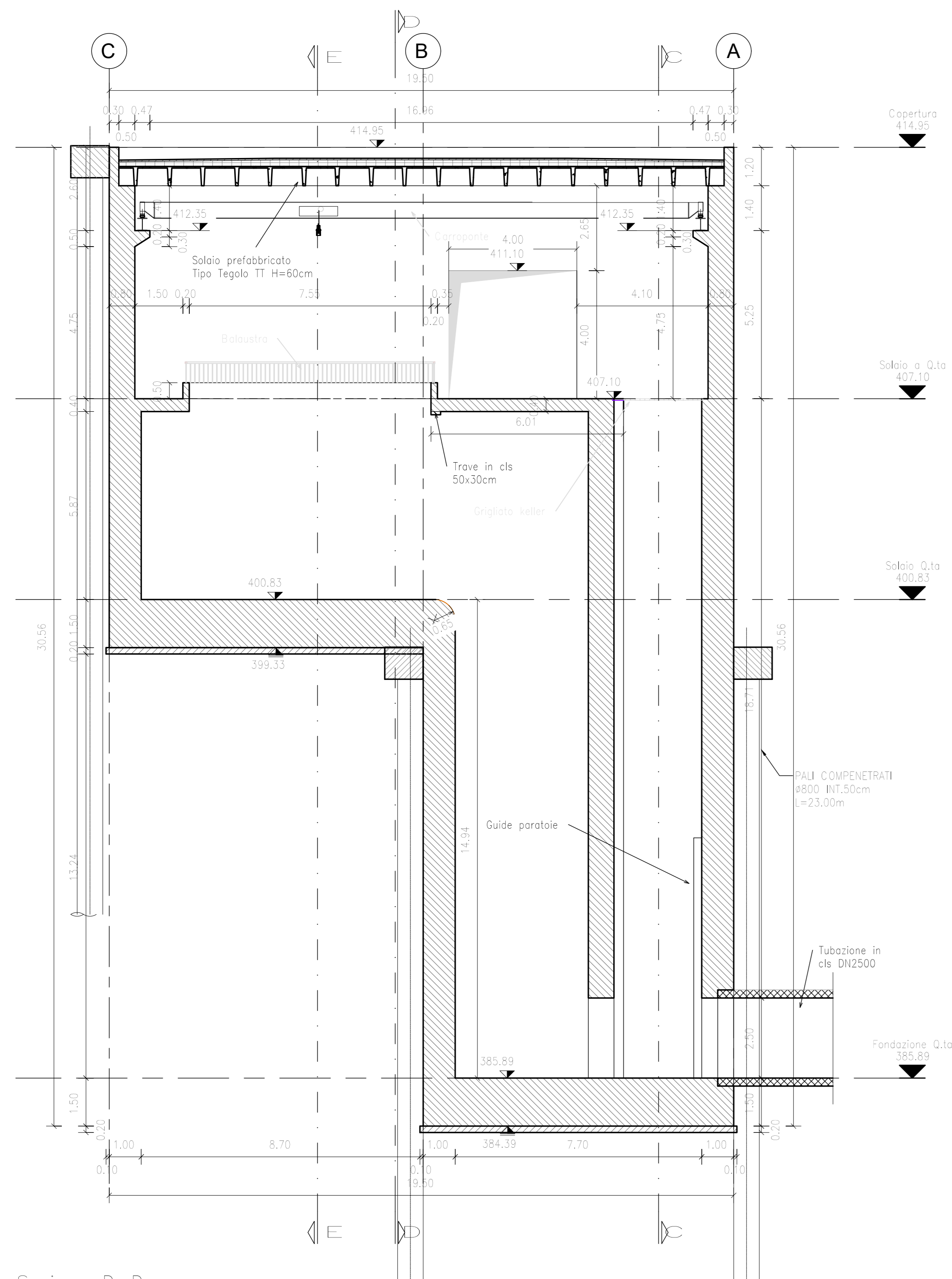


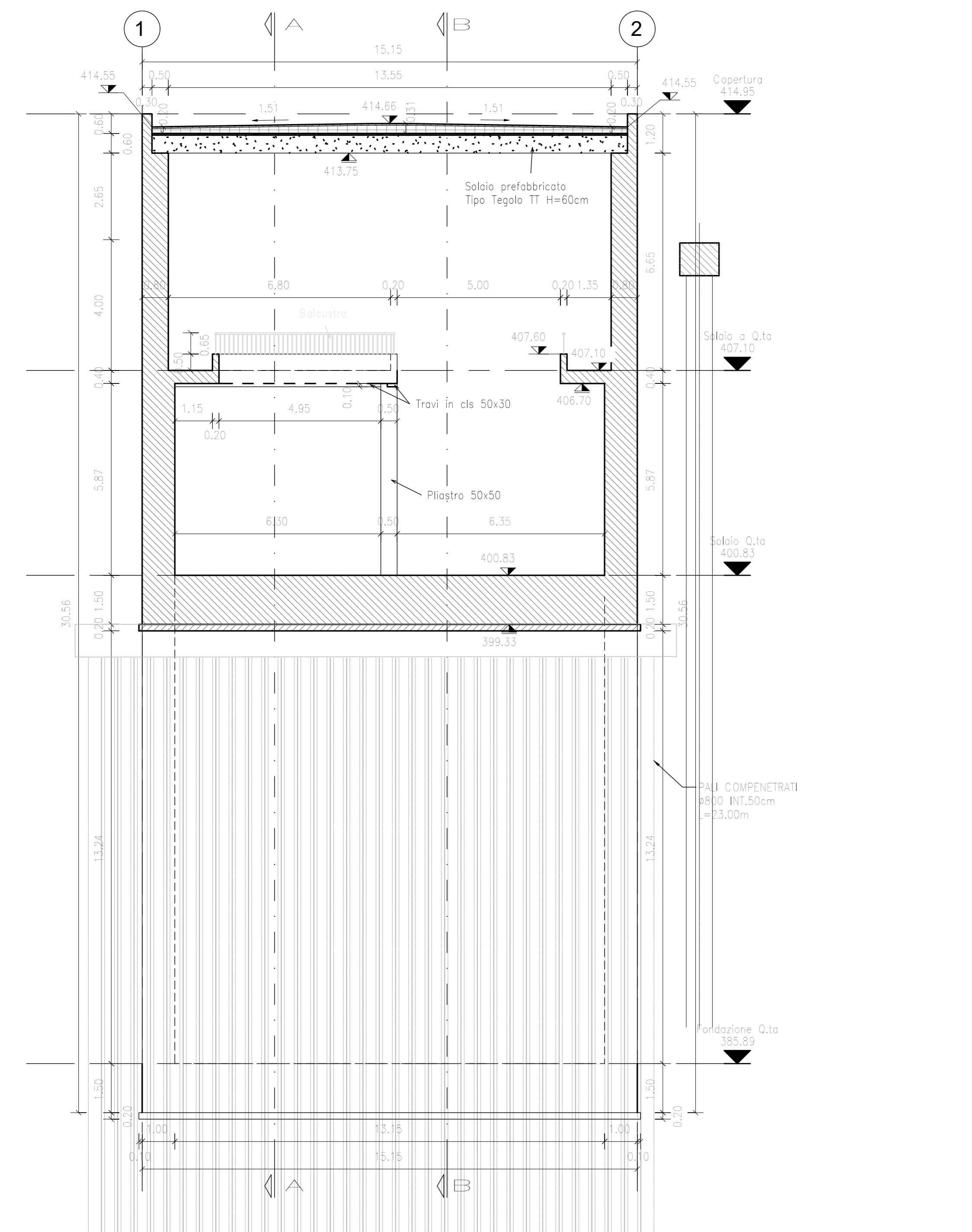
Sezione A-A

1 : 100



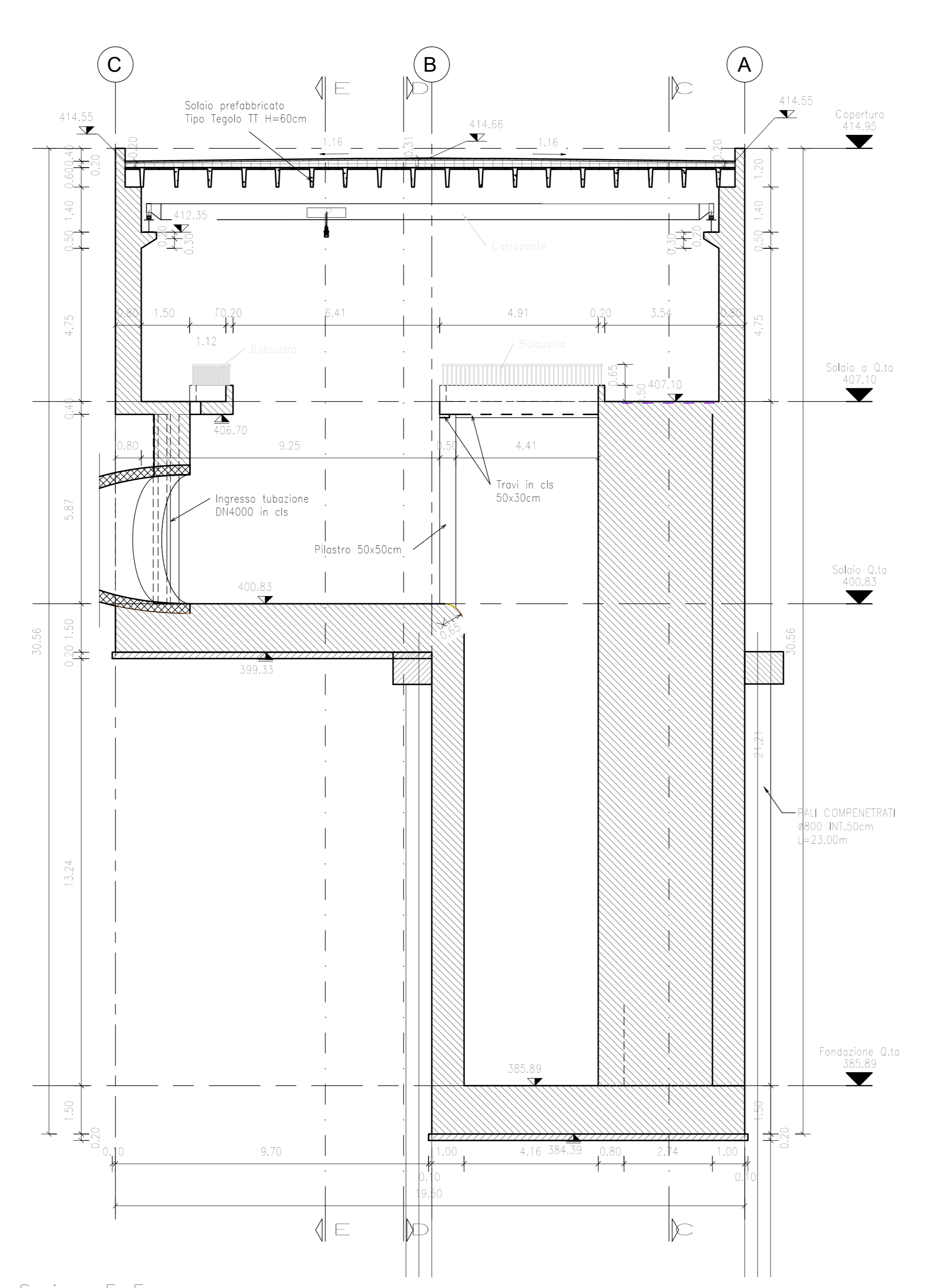
Sezione D-D

1 : 100



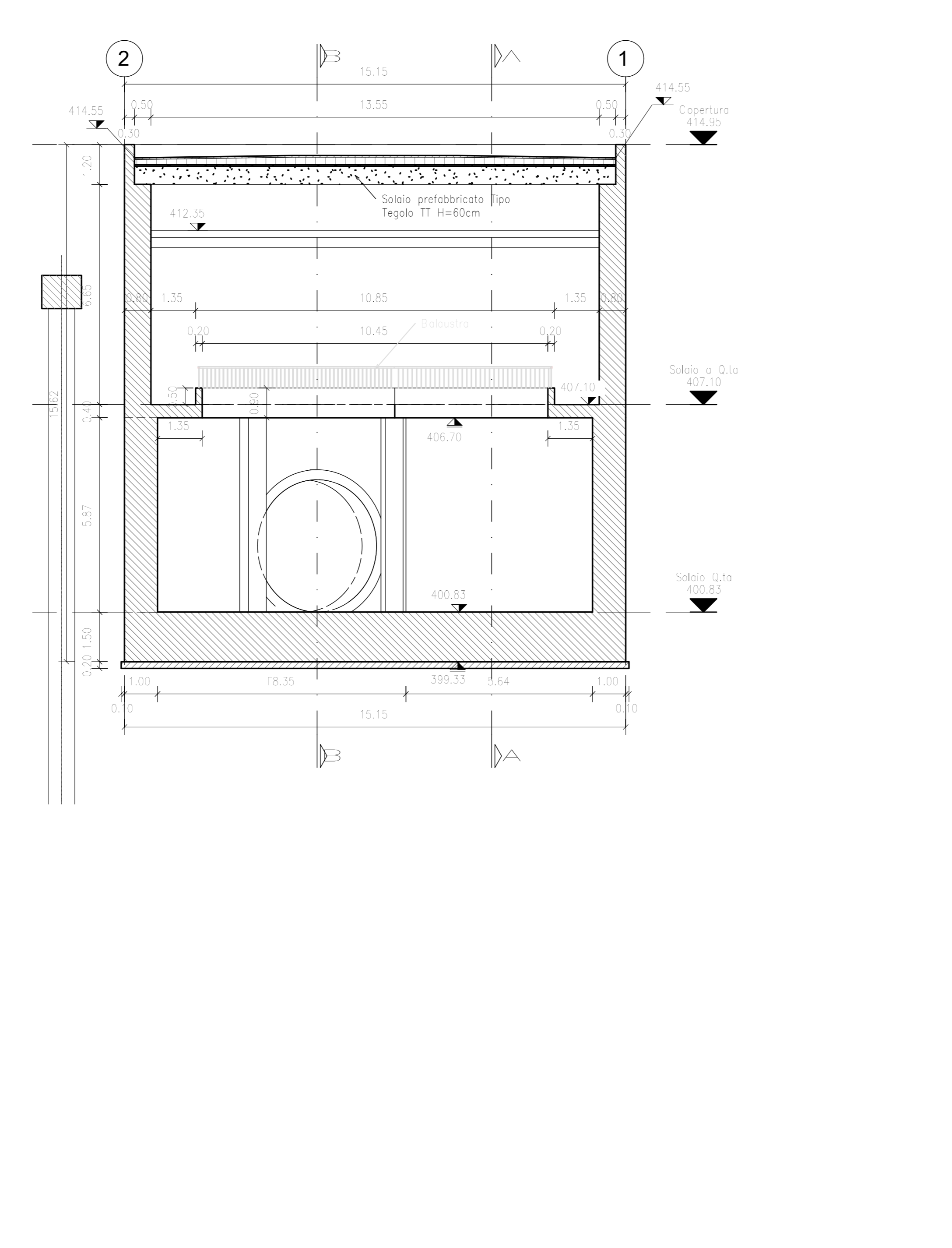
Sezione B-B

1 : 100



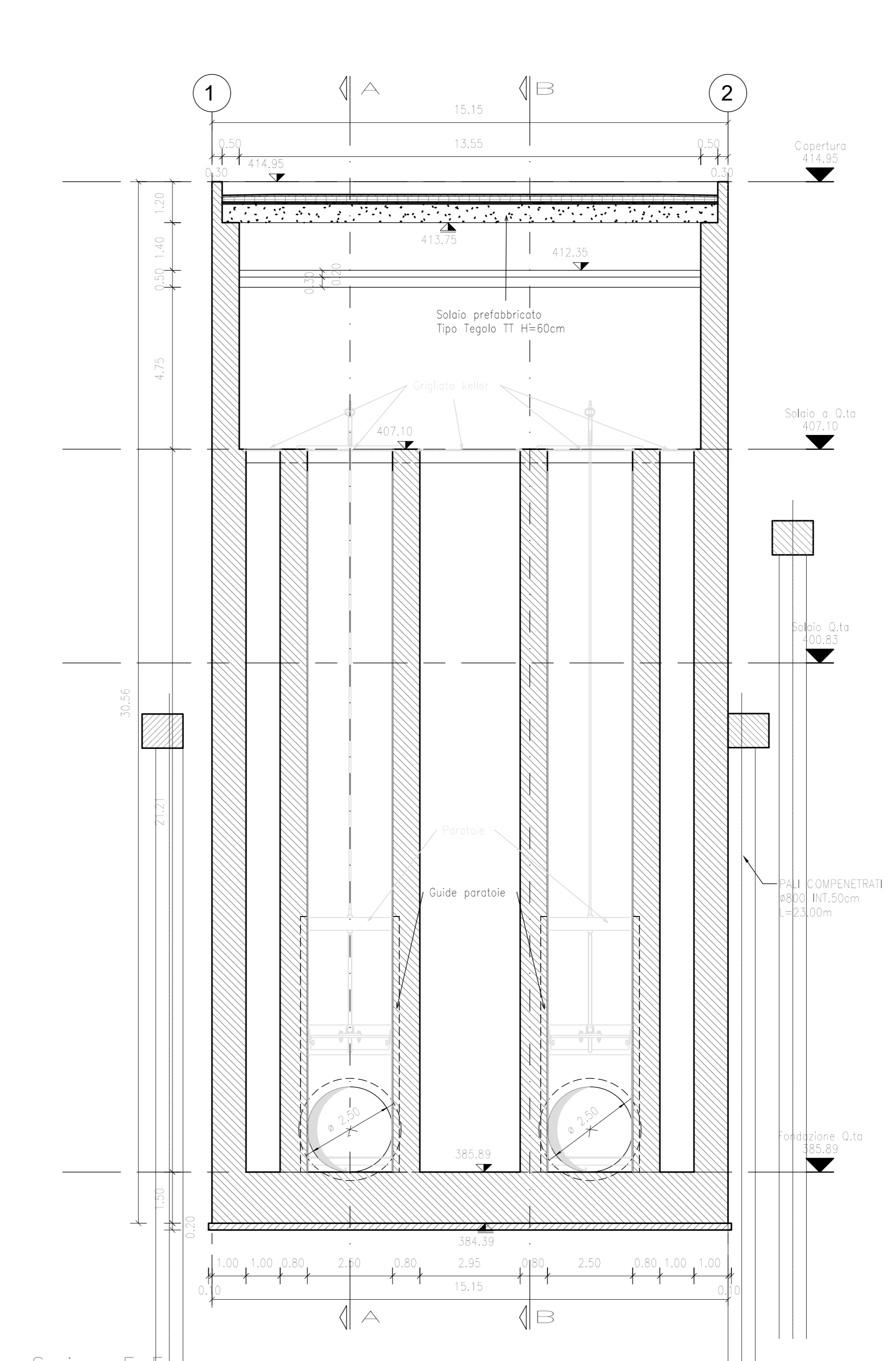
Sezione E-E

1 : 100



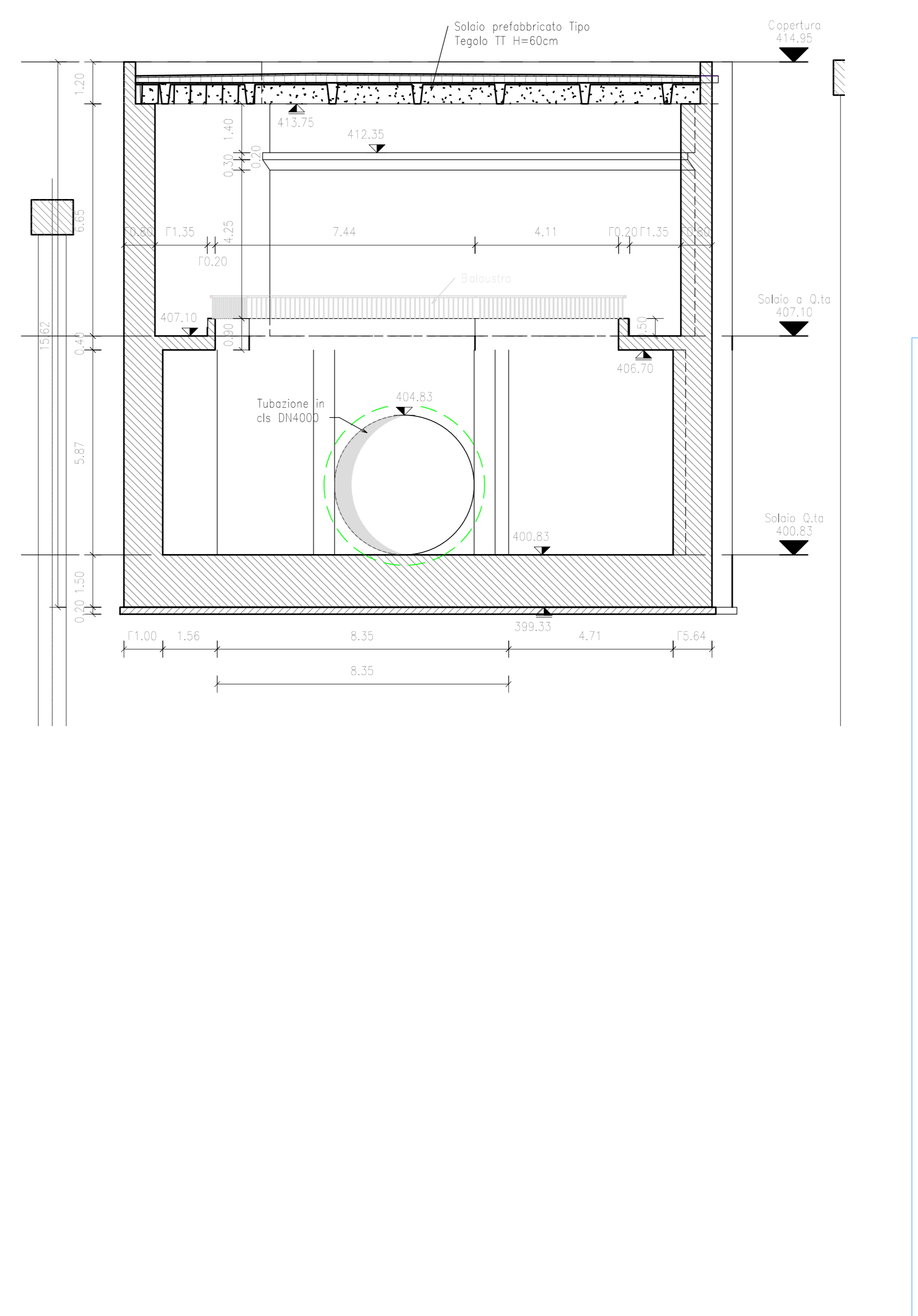
Sezione C-C

1 : 100



Sezione F-F

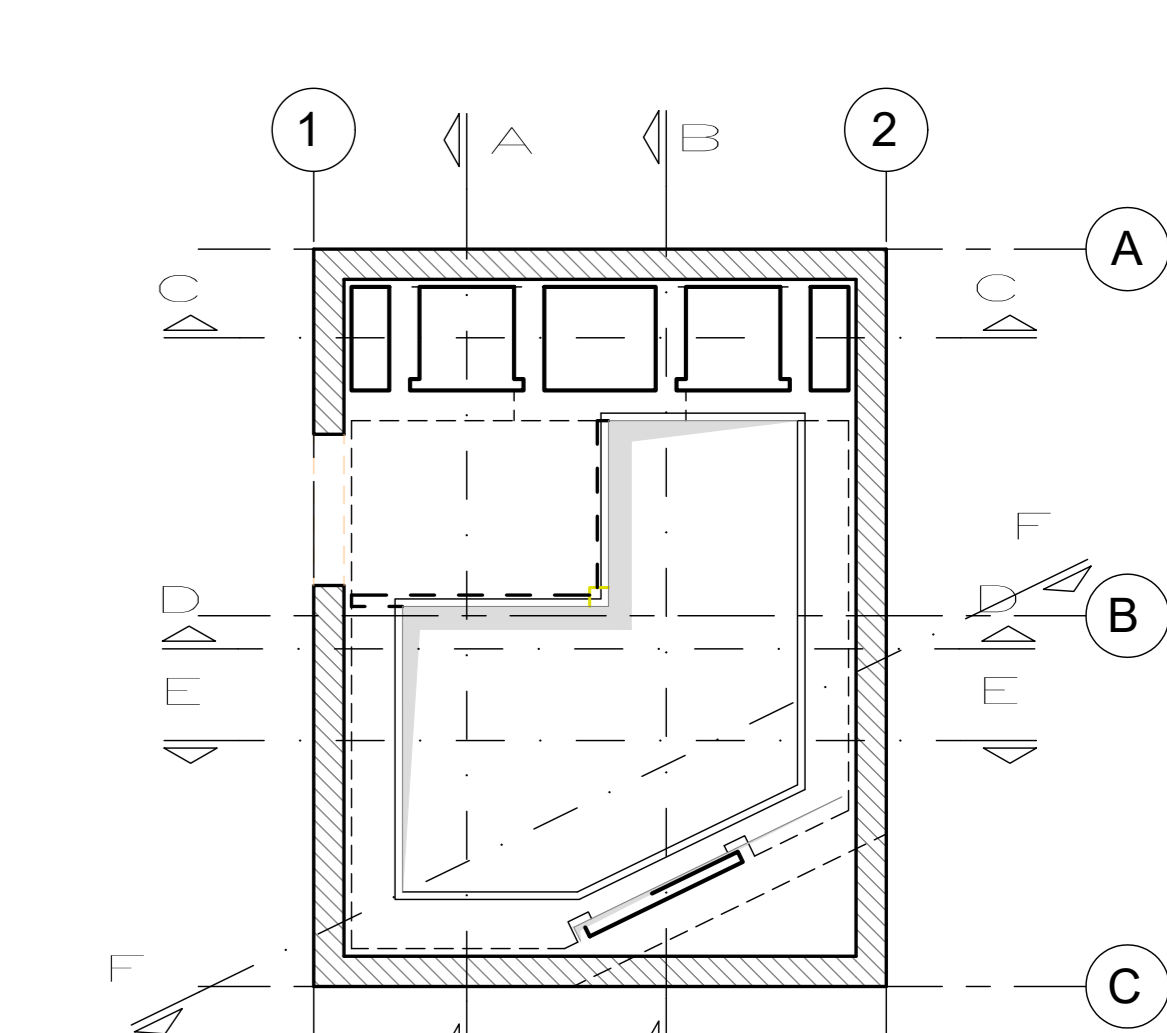
1 : 100



DESCRIZIONE	QUANTITÀ	UNITÀ	VALORE	UNITÀ	VALORE	UNITÀ	VALORE
Travi in cls 50x30cm	15	m	450	m	450	m	450
Piastra 50x50cm	15	m	450	m	450	m	450
Travi in cls 50x30cm	15	m	450	m	450	m	450
Piastra 50x50cm	15	m	450	m	450	m	450
Travi in cls 50x30cm	15	m	450	m	450	m	450
Piastra 50x50cm	15	m	450	m	450	m	450

Schema sezioni

1 : 200



PRESIDENZA DEL CONSIGLIO DEI MINISTRI
MESSA IN SICUREZZA DEL SISTEMA ACQUEDOTTISTICO
DEL PESCHIERA PER L'APPROVVIGIONAMENTO IDRICO
DI ROMA CAPITALE E DELL'AREA METROPOLITANA
IL COMMISSARIO STRAORDINARIO ING. PhD MASSIMO SESSA
SUB COMMISSARIO ING. MASSIMO PATERNOSTRO

ELABORATO
A194PD AFT D119 7
COD. ATO2_APE10116
DATA OTTOBRE 2019 | SCALA 1:2000

AGG. N. DATA NOTE FIRMA

1	ATO2	SUPPLEMENTO PER SE	
2	ATO2	SUPPLEMENTO ESABORATI	
3	ATO2	SUPPLEMENTO ESABORATI	
4	ATO2	SUPPLEMENTO ESABORATI	
5	ATO2	SUPPLEMENTO ESABORATI	
6	ATO2	SUPPLEMENTO ESABORATI	
7	ATO2	SUPPLEMENTO ESABORATI	

TEAM DI PROGETTAZIONE

CAPO PROGETTO
 Ing. Filippo Marchetti

REDAZIONE
 Ing. Giuseppe Bernardini
 Ing. Vittorio Angeloni
 Ing. Matteo Botticelli

COORDINATORE E INGEGNERIA
 Ing. PhD Chiara Pavoni
 Prof. Fabrizio Genova
 Ing. Roberto Biagi

STRUTTURE
 Ing. Claudio Lunardi

ASSETTI AMBIENTALI
 Ing. Simona Pappalardo

ATTIVITÀ TECNICHE DI SUPPORTO
 Geom. Stefano Pappalardo

ATTIVITÀ PATRIMONIALI
 Geom. Fabio Pappalardo

Hanno collaborato:
 Ing. Geol. Eliseo Pappalardo
 Ing. Vittorio Angeloni
 Ing. Matteo Botticelli
 Ing. PhD Chiara Pavoni
 Prof. Fabrizio Genova
 Ing. Roberto Biagi
 Ing. Claudio Lunardi
 Geom. Mirco Firrini
 Geom. Martina Troisi
 Geom. Valeria Di Carlo
 Geom. Fabio Pappalardo
 Geom. Irene Cristiani

IL RESPONSABILE DEL PROCEDIMENTO
 Ing. PhD Alessio Delle Site

SUPPORTO AL RESPONSABILE DEL PROCEDIMENTO
 Dott. Avv. Vittorio Germani
 Sig.ra Claudia Sacchetti
 Ing. Barbara Paglia

CONSULENTE
 Ing. Biagio Lermano

Progetto di sicurezza e ammodernamento dell'approvvigionamento della città 'Messina in sicurezza e ammodernamento del sistema idrico del Peschiera', L.n.108/2021, ex DL n.77/2021 art. 44 Allegato IV

NUOVO TRONCO SUPERIORE ACQUEDOTTO DEL PESCHIERA dalle Sorgenti alla Centrale di Salisano
 CUP G33E1700400006

PROGETTO DEFINITIVO

OPERE DI ATTRAVERSAMENTO DEL FIUME TURANO - MANUFATTO DI VALLE - SEZIONI