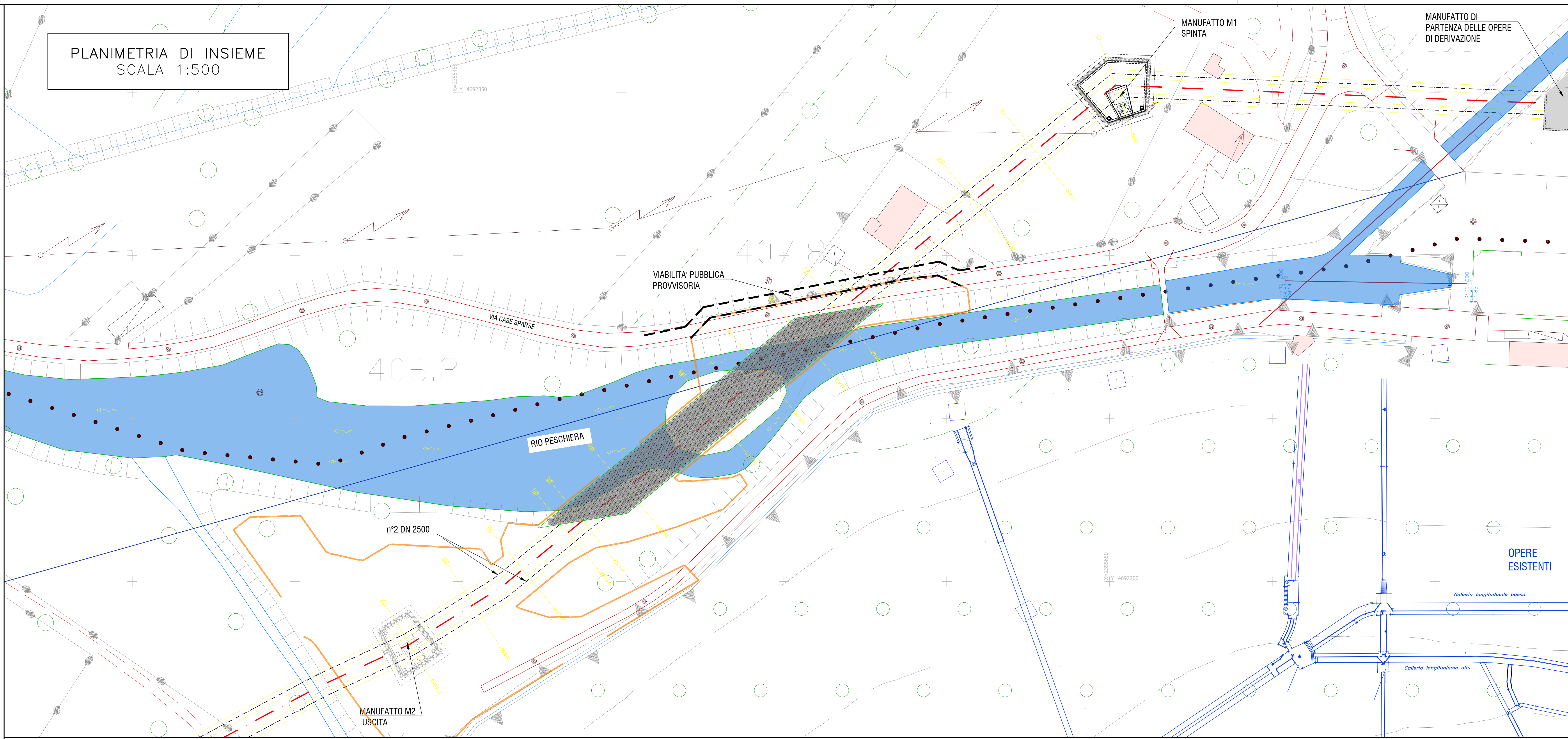
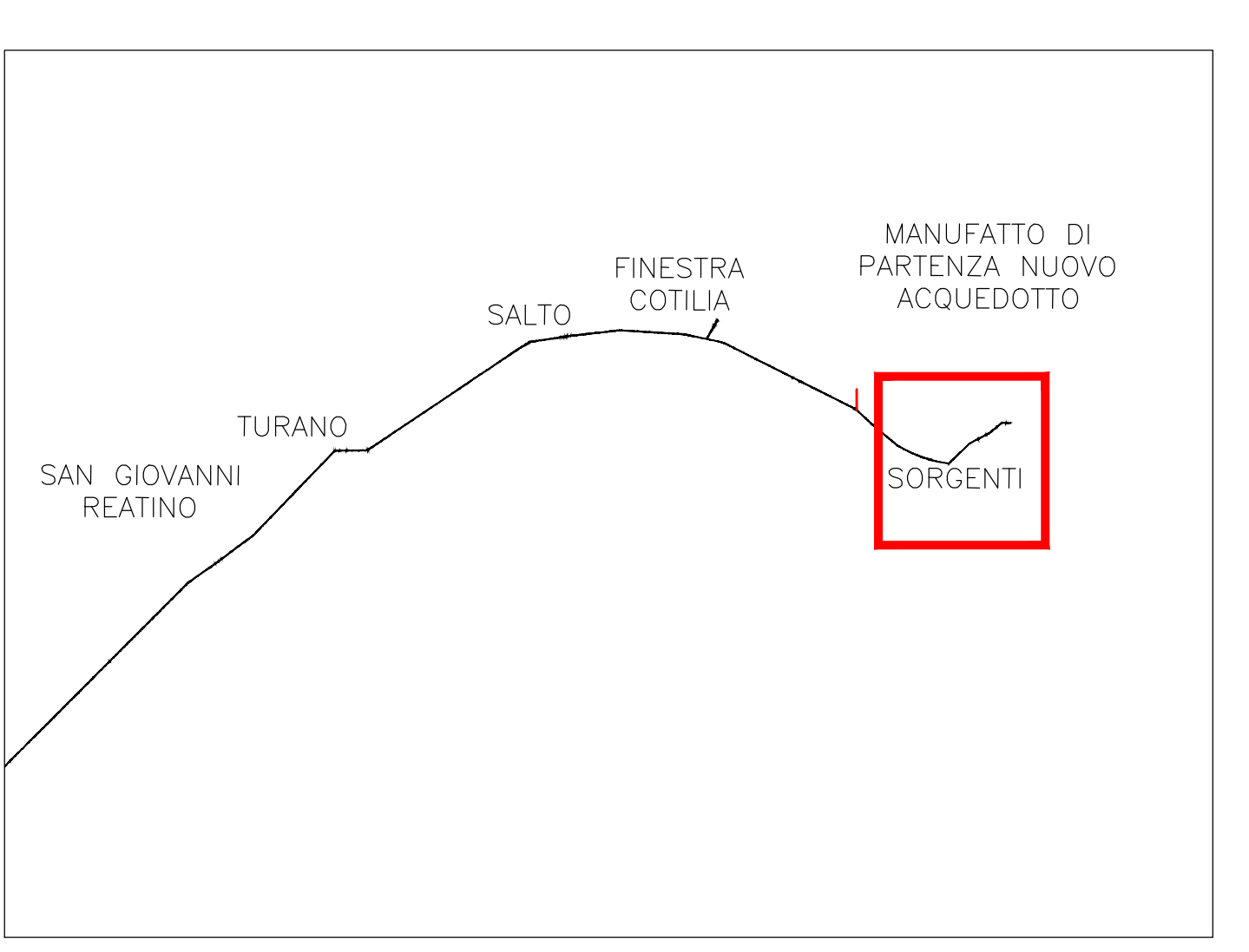
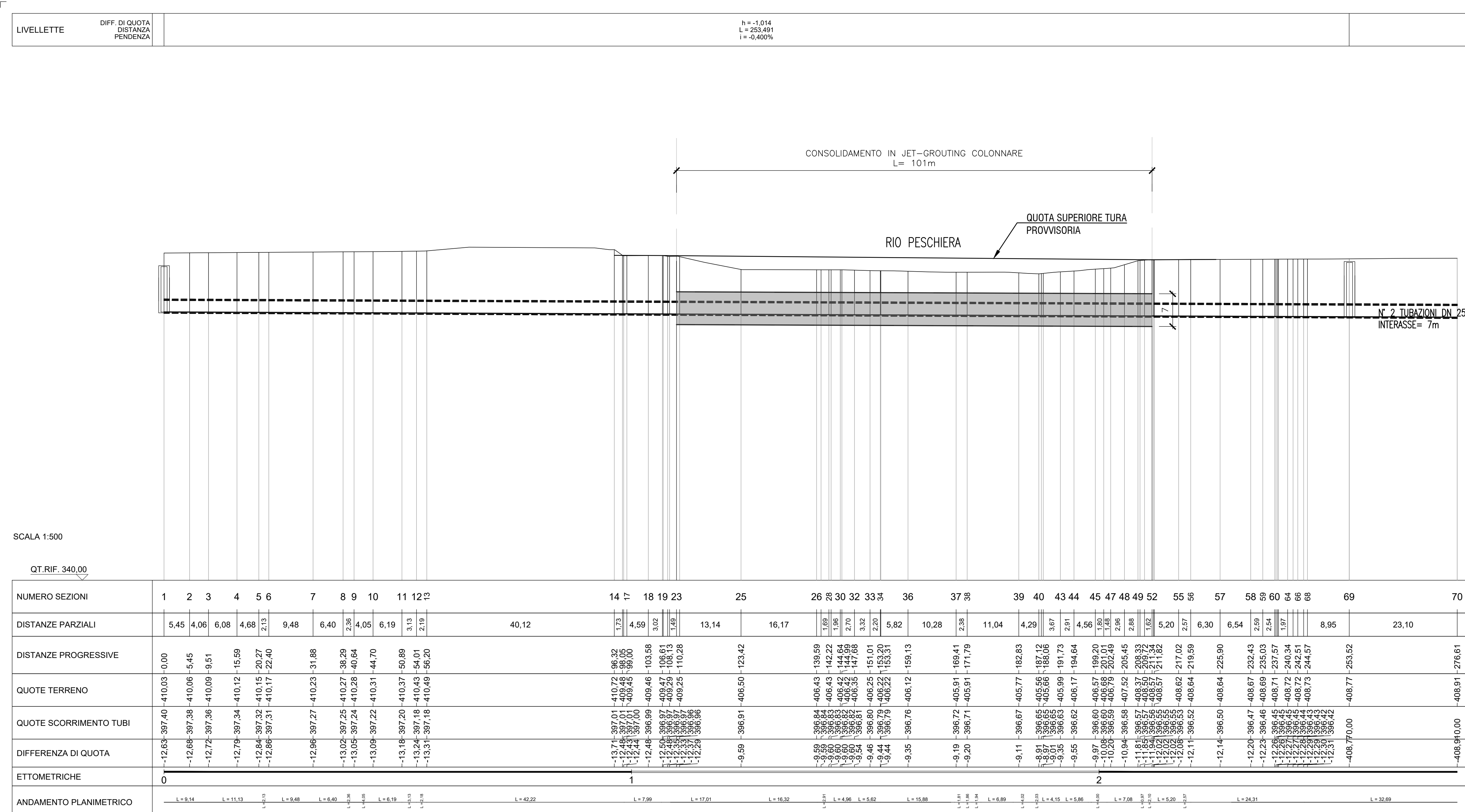


PLANIMETRIA DI INSIEME  
SCALA 1:500



PROFilo LONGITUDINALE  
DI INSIEME  
SCALA 1:500



QUADRO D'UNIONE

**ACEA acqua**  
 ACEA ATO 2 SPA

**ACEA**  
 Ingegneria e Servizi

**ELABORAZIONE**  
 A194PD ARP D040 7  
 COD. ATO2 APE10116  
 DATA OTTOBRE 2019 | SCALA 1:500

**IL RESPONSABILE DEL PROCEDIMENTO**  
 Ing. Ph.D. Alessia Delle Site  
**SUPPORTO AL RESPONSABILE DEL PROCEDIMENTO**  
 Dott. Ana Vittoria Genovesi  
 Sig.ra Claudia Iacchetti  
 Ing. Barbara Pagliaro

**CONSULENTE**  
 Ing. Riccardo Erramo

Progetto di sicurezza e ammodernamento dell'approvvigionamento della città metropolitana di Roma  
 'Messa in sicurezza e ammodernamento del sistema idrico del Peschiera',  
 L.n.108/2021, ex DL n.77/2021 art. 44 Allegato IV

IL COMMISSARIO STRAORDINARIO ING. PH.D. MASSIMO SESSA  
 SUB COMMISSARIO ING. MASSIMO PATERNOSTRO

**NUOVO TRONCO SUPERIORE ACQUEDOTTO DEL PESCHIERA**  
 dalle Sorgenti alla Centrale di Salisano  
 CUP: G33E1700A40006

**PROGETTO DEFINITIVO**

**TEAM DI PROGETTAZIONE**  
**CAPO PROGETTO**  
 Ing. Andrea Ricchetti  
**DIRIGENZA**  
 Ing. Andrea Benedetti  
**GEOLOGIA E IDROGEOLOGIA**  
 Ing. Vittorio Angeloni  
 Ing. Matteo Bottacchi  
 Ing. Ph.D. Chiara Petrelli  
 Prof. Paolo Genovesi  
**INGEGNERIA**  
 Ing. Roberto Biagi  
**ASPETTI AMBIENTALI**  
 Ing. Giovanni Sforzetti  
**ATTIVITA' TECNICHE DI SUPPORTO**  
 Geol. Ph.D. Paolo Caporaso  
 Geol. Simone Fazio  
 Geol. Yusef Abu-Saba  
 Geol. Filippo Arista  
 Geom. Paolo Pompei  
**HOMO COLLABORATORI**  
 Ing. Gennaro Pappalardo  
 Ing. Vittorio Angeloni  
 Ing. Matteo Bottacchi  
 Prof. Ind. Riccardo Gagliardi  
 Ing. Roberto Biagi  
 Geol. Ph.D. Paolo Caporaso  
 Geol. Simone Fazio  
 Geol. Yusef Abu-Saba  
 Geol. Filippo Arista  
 Ing. Francesco Orzi

**NUOVE OPERE DI DERIVAZIONE**  
**OPERE DI ATTRAVERSAMENTO DELLA PIANA DI SAN VITTORINO - ATTRAVERSAMENTO RIO PESCHIERA - PLANIMETRIA GENERALE E PROFILO LONGITUDINALE**  
 Geom. Mirco Fazio  
 Geom. Vincenzo Cascardi  
 Geom. Valerio Di Carlo  
 Geom. Fabio Frazzetta  
 Geom. Irene Chissari  
 Geom. Massimo Roberto Zappala  
 Prof. Ind. Riccardo Gagliardi  
 Prof. Ind. Valerio Cascardi  
 Ing. Lorenzo Merini