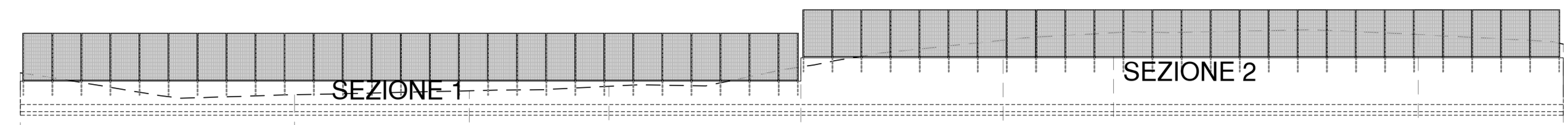


PLANIMETRIA GENERALE COLLEGAMENTO AL TRONCO SUPERIORE DESTRO - SCALA 1:500

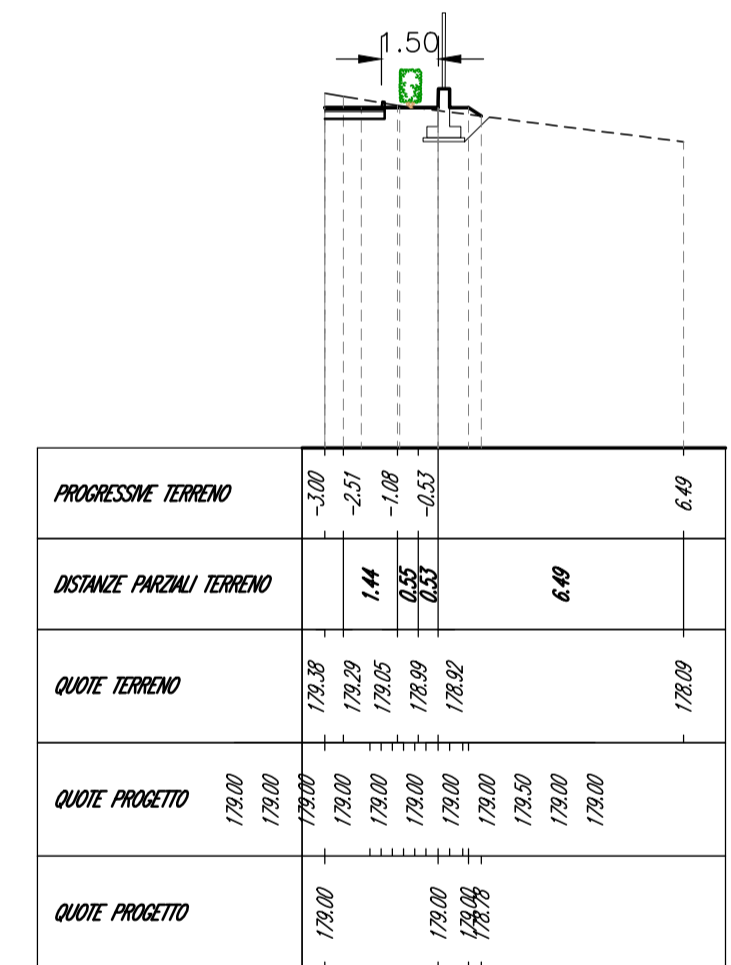


Profilo: Recinzione
Scala : 200:200
Q.Rif. : 170.00

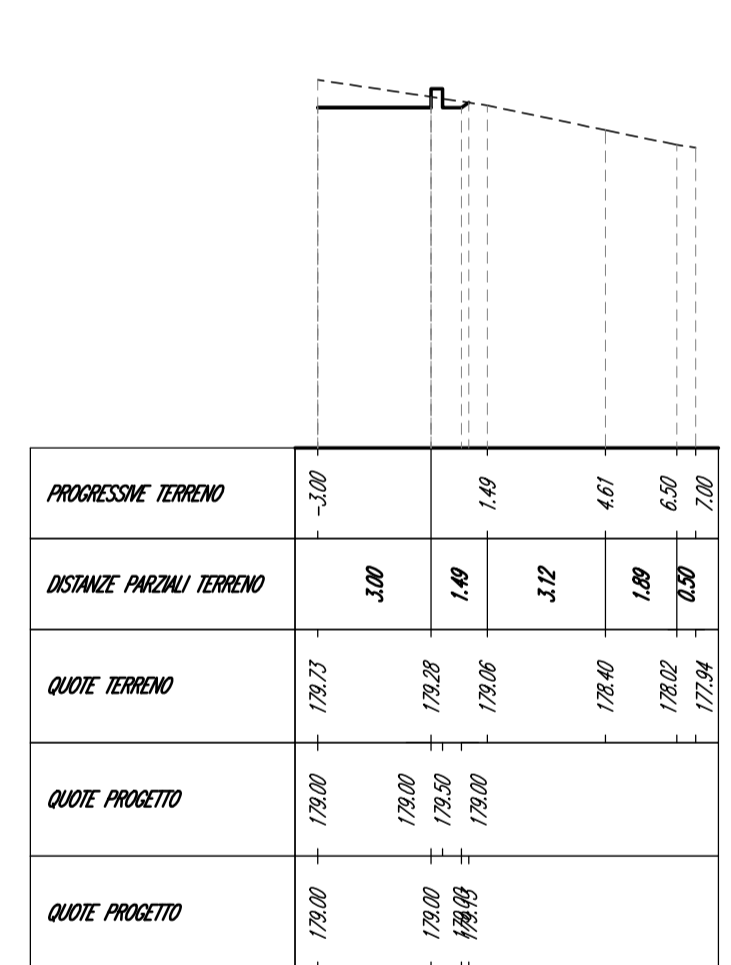
NUMERO SEZIONE	1	2	3	4	5	6	7	8	9
DISTANZE PROGRESSIVE	0+000.00	0+011.77	0+026.26	0+035.26	0+045.50	0+062.17	0+066.92	0+080.00	0+086.23
DISTANZE PARZIALI		11.77	14.49	8.00	10.24	16.67	4.75	13.08	6.23
QUOTE TERRENO	178.06	178.02	178.09	178.28	181.17	181.25	181.57	181.49	181.09
QUOTE PAZZALE	178.00	178.00	178.00	178.00	178.00	178.00	178.00	178.00	178.00
QUOTE CILIO RECINZIONE	178.50	178.50	178.50	178.50	178.50	188.50	188.50	188.50	188.50

PROFILO RECINZIONE - SCALA 1:200

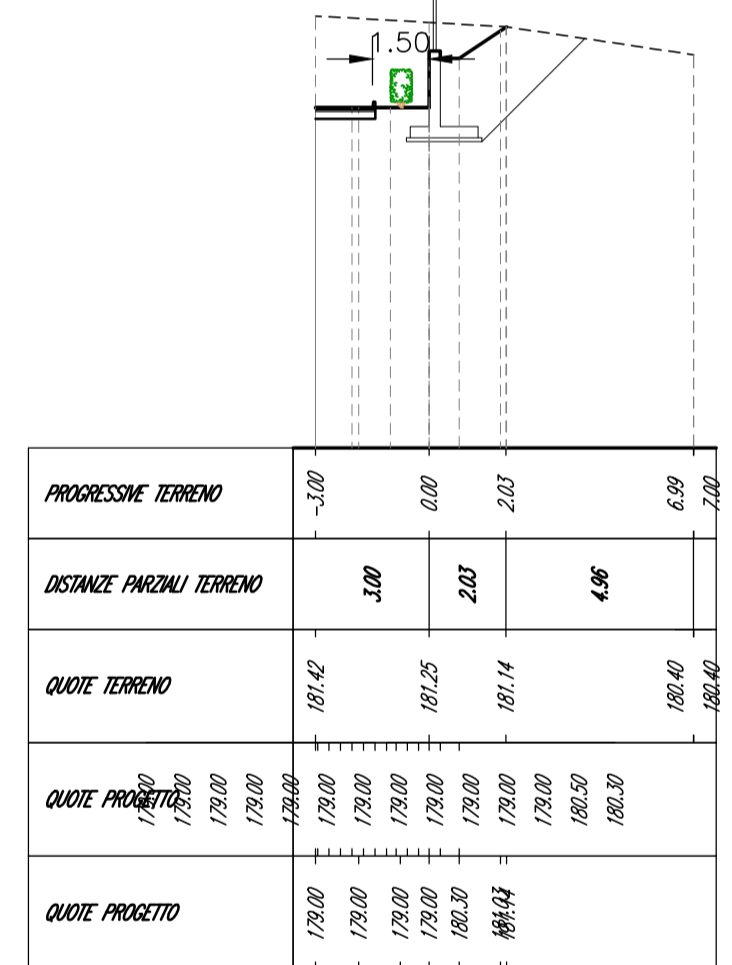
Recinzione_Collegamento - Sez. 2 - Progr. 0+011.77
Scala 1:200
Q.Rif. 170.00m



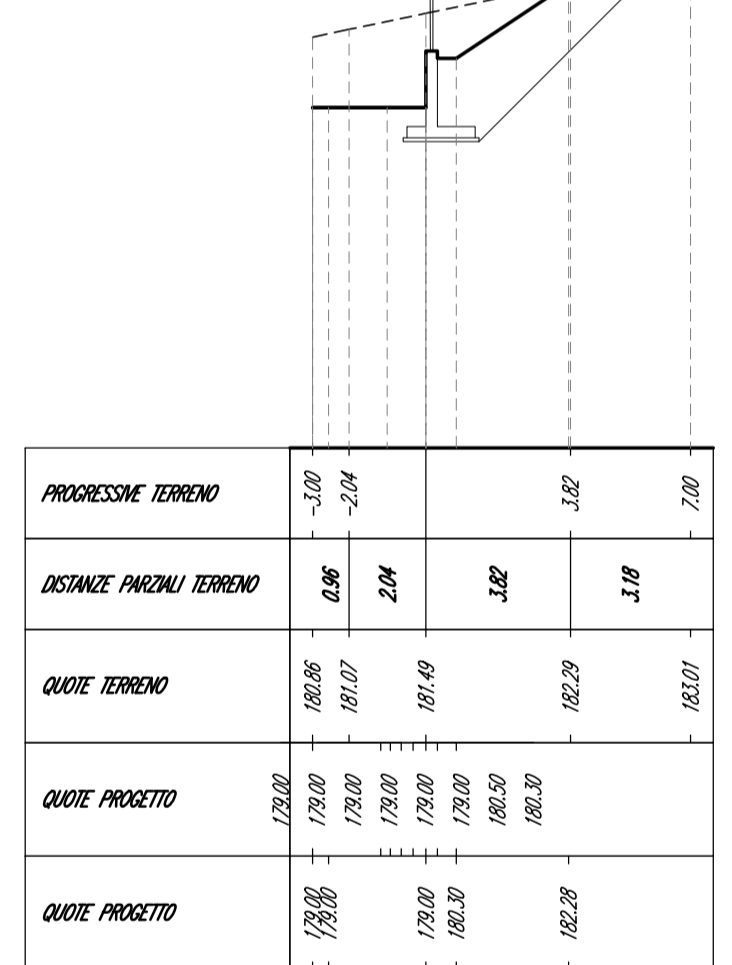
Recinzione_Collegamento - Sez. 4 - Progr. 0+025.26
Scala 1:200
Q.Rif. 170.00m



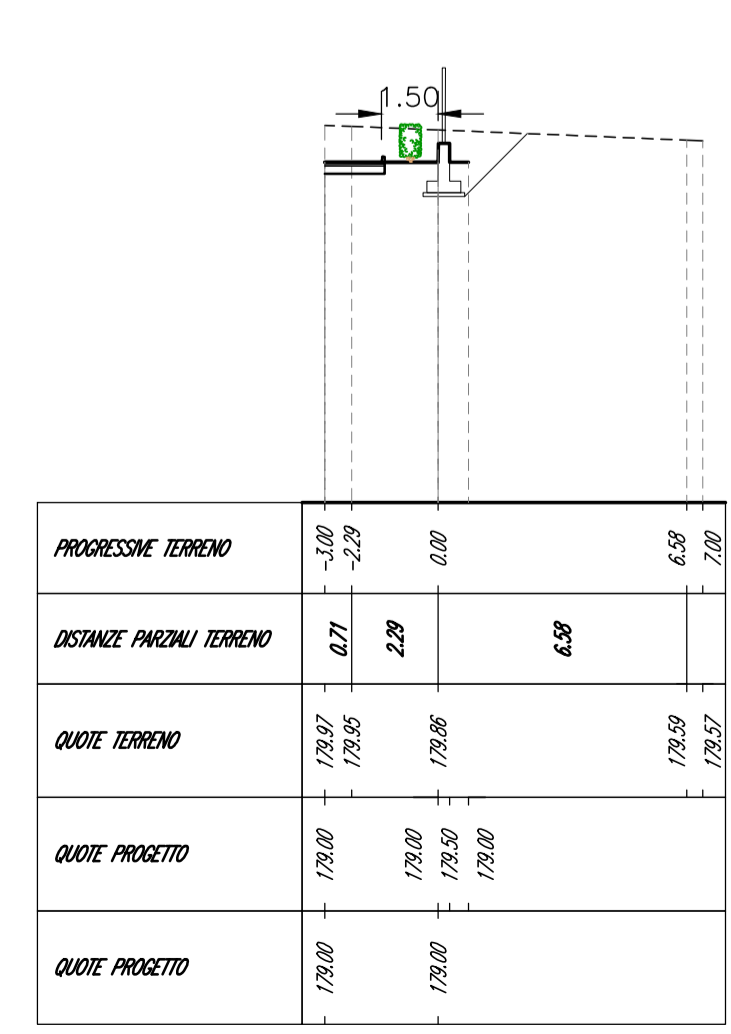
Recinzione_Collegamento - Sez. 6 - Progr. 0+042.17
Scala 1:200
Q.Rif. 170.00m



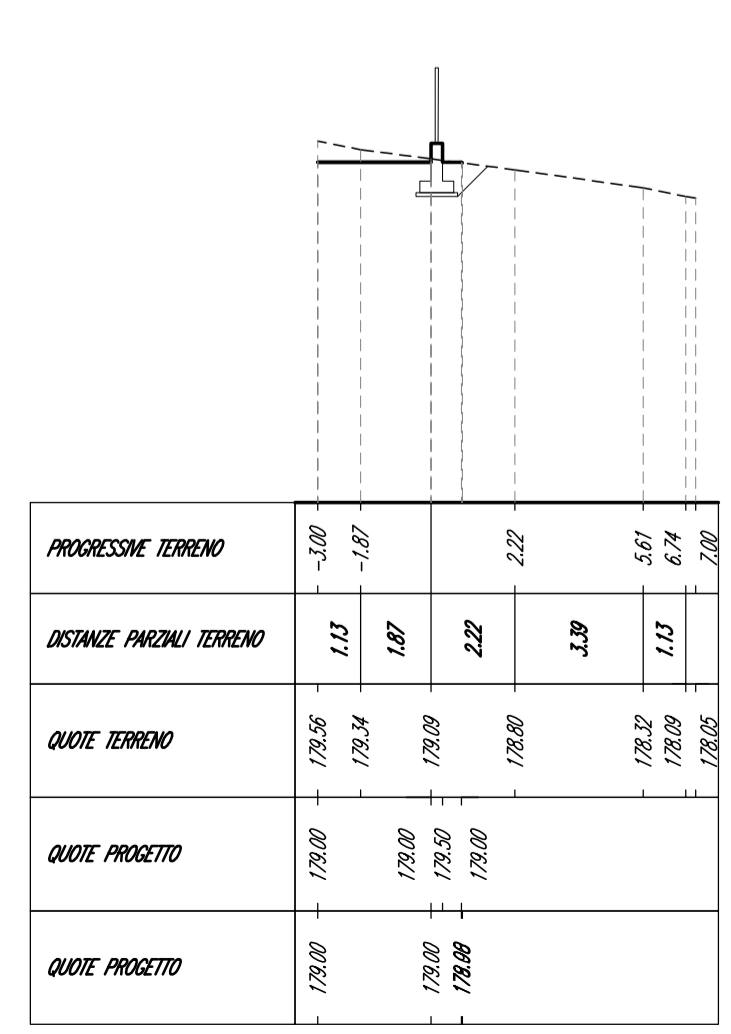
Recinzione_Collegamento - Sez. 8 - Progr. 0+060.00
Scala 1:200
Q.Rif. 170.00m



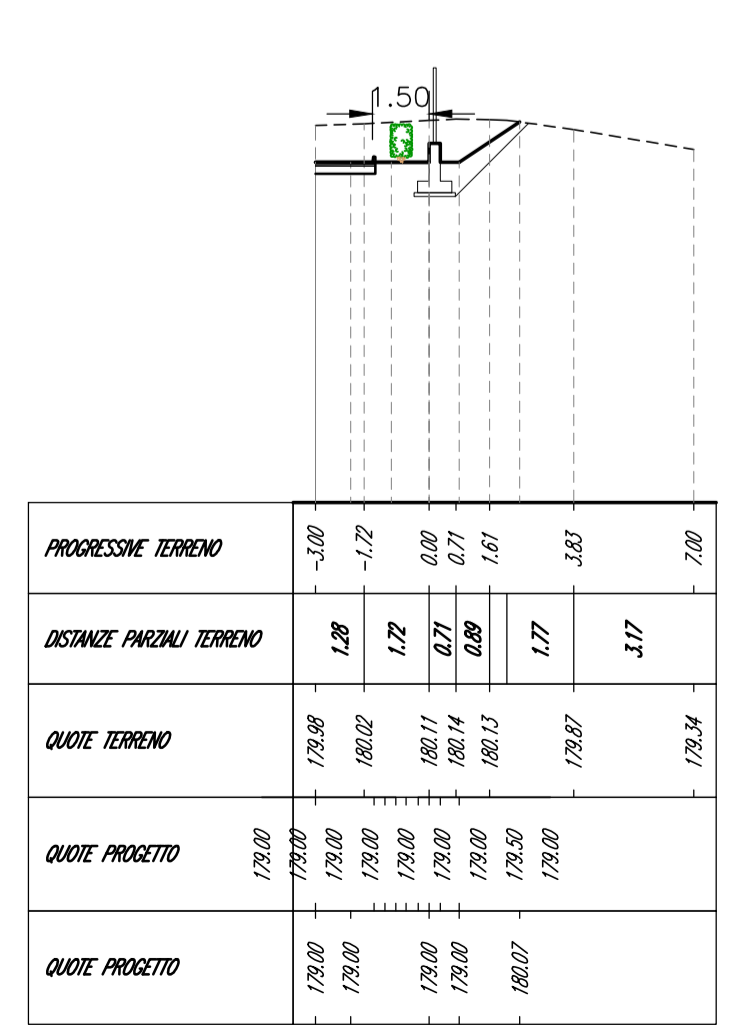
Recinzione_Collegamento - Sez. 1 - Progr. 0+000.00
Scala 1:200
Q.Rif. 170.00m



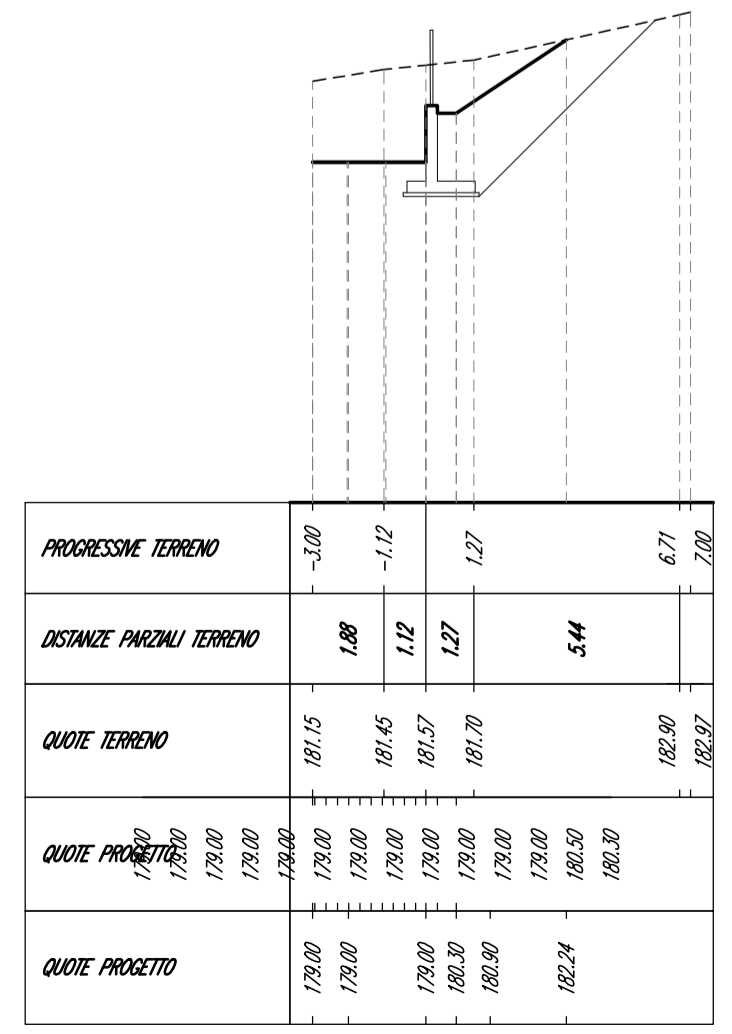
Recinzione_Collegamento - Sez. 3 - Progr. 0+019.26
Scala 1:200
Q.Rif. 170.00m



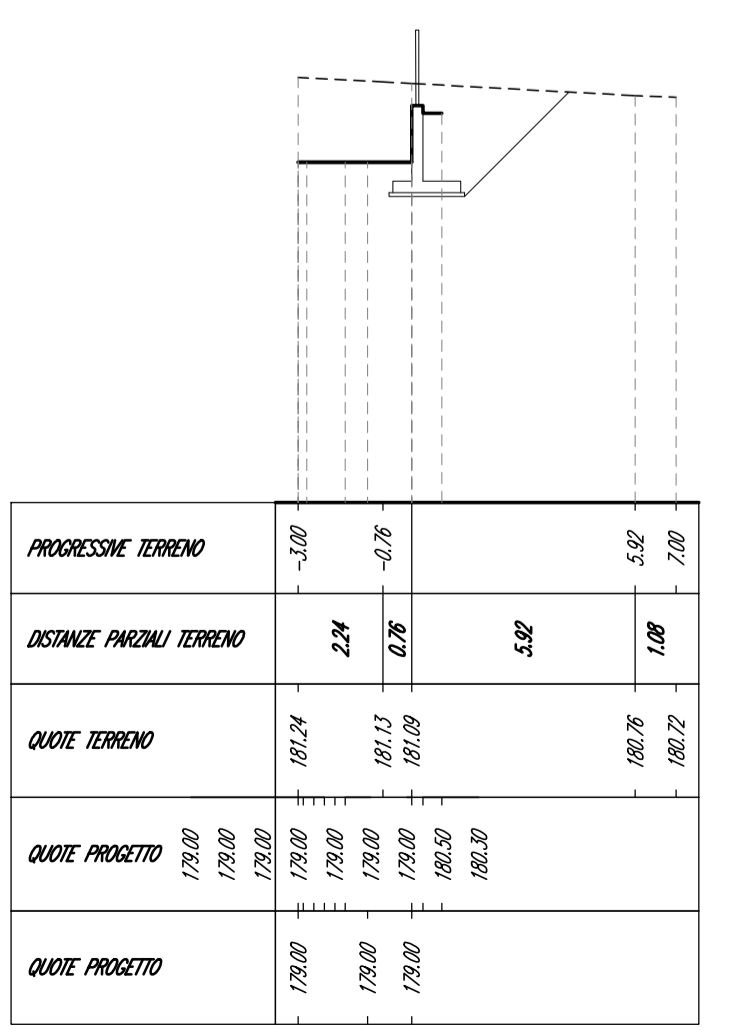
Recinzione_Collegamento - Sez. 5 - Progr. 0+033.50
Scala 1:200
Q.Rif. 170.00m



Recinzione_Collegamento - Sez. 7 - Progr. 0+046.92
Scala 1:200
Q.Rif. 170.00m



Recinzione_Collegamento - Sez. 9 - Progr. 0+066.23
Scala 1:200
Q.Rif. 170.00m



SEZIONI RECINZIONE - SCALA 1:200



PRESIDENZA DEL CONSIGLIO DEI MINISTRI
MESSA IN SICUREZZA DEL SISTEMA ACQUEDOTTISTICO
DEL PESCHIERA PER L'APPROVVIGIONAMENTO IDRICO
DI ROMA CAPITALE E DELL'AREA METROPOLITANA

IL COMMISSARIO STRAORDINARIO ING. PhD MASSIMO SESSA
SUB COMMISSARIO ING. MASSIMO PATERNOSTRO

aceq
acqua
ACEA ATO 2 SPA

aceq
Ingegneria e servizi

IL RESPONSABILE DEL PROCEDIMENTO
Ing. PhD Alessia Delle Site
SUPPORTO AL RESPONSABILE DEL PROCEDIMENTO
Dott. Avv. Vittoria Gennari
Sig.ra Claudia Iacobelli
Ing. Barbara Paglia

CONSULENTE
Ing. Biagio Eramo

ELABORATO
A194PD CTD D174 7

COD. ATO2 APE10116

DATA OTTOBRE 2019 SCALA VARIE

AGG. N.	DATA	NOTE	FIRMA
1	DIC-19	AGGIORNAMENTO PER SIA	
2	MAR-20	AGGIORNAMENTO ELABORATI	
3	LUG-20	AGGIORNAMENTO ELABORATI	
4	GEN-21	AGGIORNAMENTO PARERE CSLPP VOTO DEL 14/10/2020	
5	SETT-21	AGGIORNAMENTO ELABORATI	
6	OTT-22	AGGIORNAMENTO LVP	
7	APR-23	INTEGRAZIONI ED AGGIORNAMENTI IN AMBITO AUTORIZZATIVO	

NUOVO TRONCO SUPERIORE ACQUEDOTTO DEL PESCHIERA dalle Sorgenti alla Centrale di Salisano
CUP G33E17000400006

PROGETTO DEFINITIVO

TEAM DI PROGETTAZIONE

CAPO PROGETTO
Ing. Angelo Marchetti

IDRAULICA
Ing. Eugenio Benedini

GEOLOGIA E IDROGEOLOGIA
Geol. Stefano Tosi

GEOTECNICA E STRUTTURE
Ing. Angelo Marchetti

ASPETTI AMBIENTALI
Ing. Nicoletta Stracquadursi

ATTIVITA' TECNICHE DI SUPPORTO
Geom. Stefano Francisci

ATTIVITA' PATRIMONIALI
Geom. Fabio Pompei

Hanno collaborato:
Ing. Geol. Eisea Paoletti
Ing. Viviana Angeloro
Ing. Matteo Botticelli
Ing. PhD Chiara Petrelli
Poes. Fabrizio Gemmaro
Ing. Roberto Biagi
Ing. Claudia Lorusso
Geom. PhD Paolo Copposassi
Geom. Simone Febo
Geom. Yousef Abu Sabha
Geom. Filippo Anselmi
Ing. Francesca Gizzi

OPERE DI SORPASSO CENTRALE DI SALISANO

OPERE DI COLLEGAMENTO AL TRONCO INFERIORE DESTRO - RECINZIONE

Geom. Mirco Firinu
Geom. Mariano Troisi
Geom. Valerio Di Carlo
Geom. Fabio Frezza
Geom. Irene Cristofari

Geom. Messito Roberto Zappala
Geom. Veronica Ceccarelli
Per. Ind. Riccardo Gagliardi
Per. Ind. Valeria Cavaliere
Ing. Lorenzo Merlini