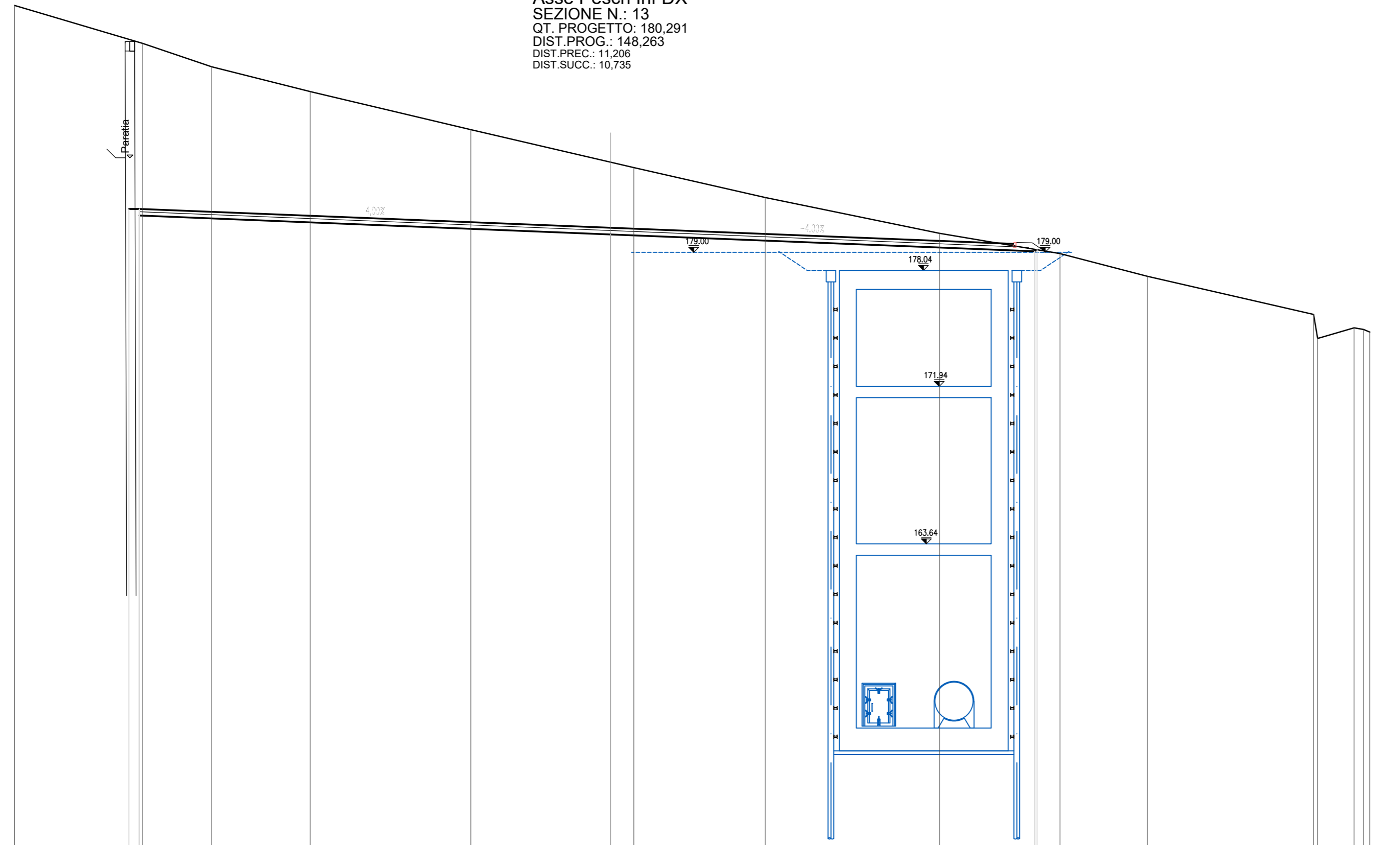


Asse Pesch Inf DX  
SEZIONE N. 13  
QT. PROGETTO: 180.291  
DIST. PROG.: 148.263  
DIST. PREC.: 11.205  
DIST. SUCC.: 10.735

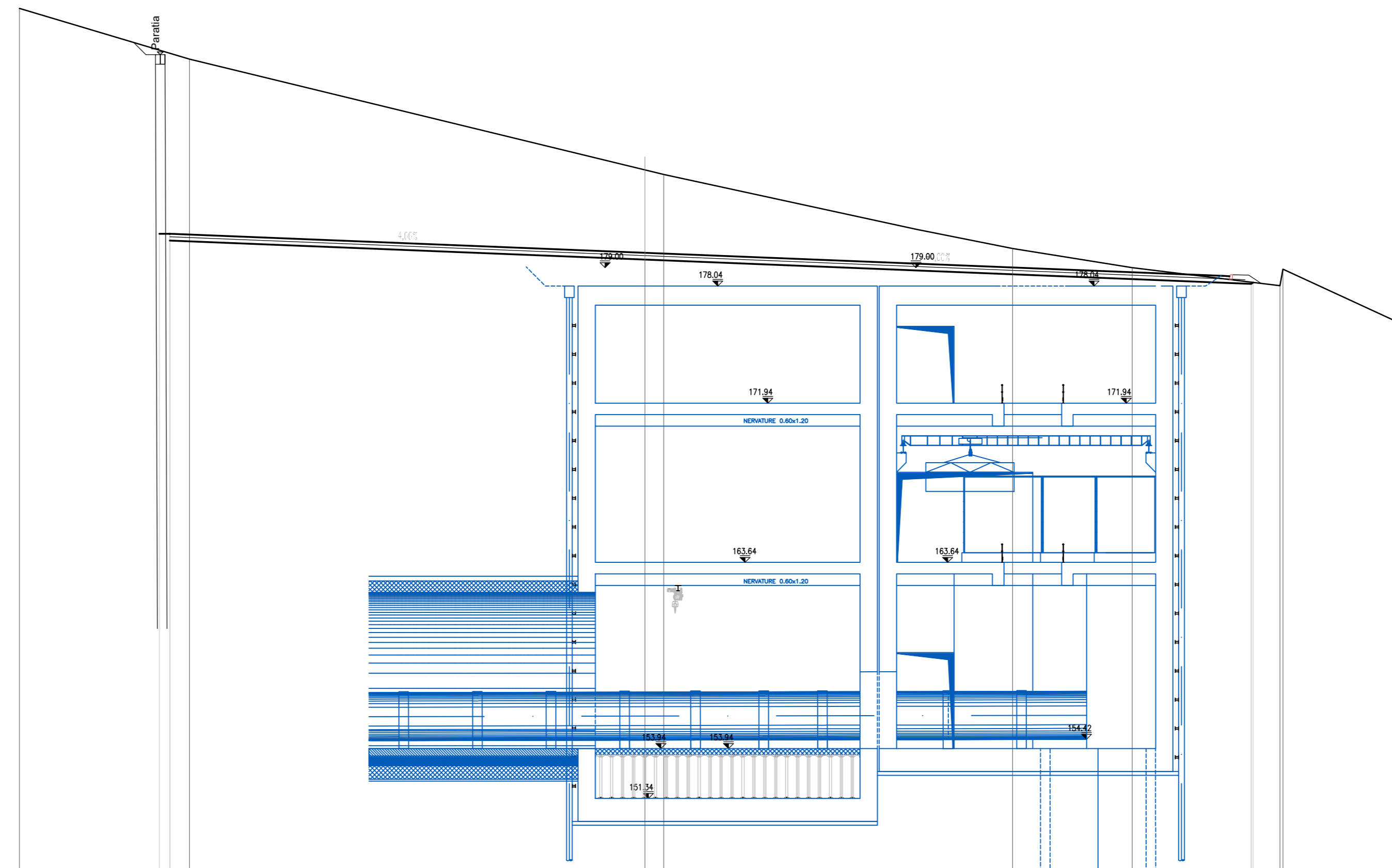


SCALA 1:200

QT. RIF. 145.000

QUOTE TERRENO	152.00	160.00	162.77	157.46	165.66	163.74	163.65	161.98	160.00	178.00	177.73	172.26	170.00	168.00
DIST. PARZ. TERRENO	6.74	3.63	5.20	8.46	7.36	1.71	6.93	9.17	6.35	4.61	8.74	1.93	2.96	11.00
QUOTE PROGETTO		162.00	165.00	162.00	165.00	162.00	165.00	162.00	165.00	162.00	165.00	162.00	165.00	162.00
DIST. PARZIALI PROGETTO		1.50	1.50	24.82				22.35						
QUOTE PAVIMENTAZIONE		161.25	164.25											
DIST. PARZ. PAVIMENTAZIONE				24.57				20.96						

Asse Pesch Inf DX  
SEZIONE N. 14  
QT. PROGETTO: 179.774  
DIST. PROG.: 158.998  
DIST. PREC.: 10.735  
DIST. SUCC.: 10.917

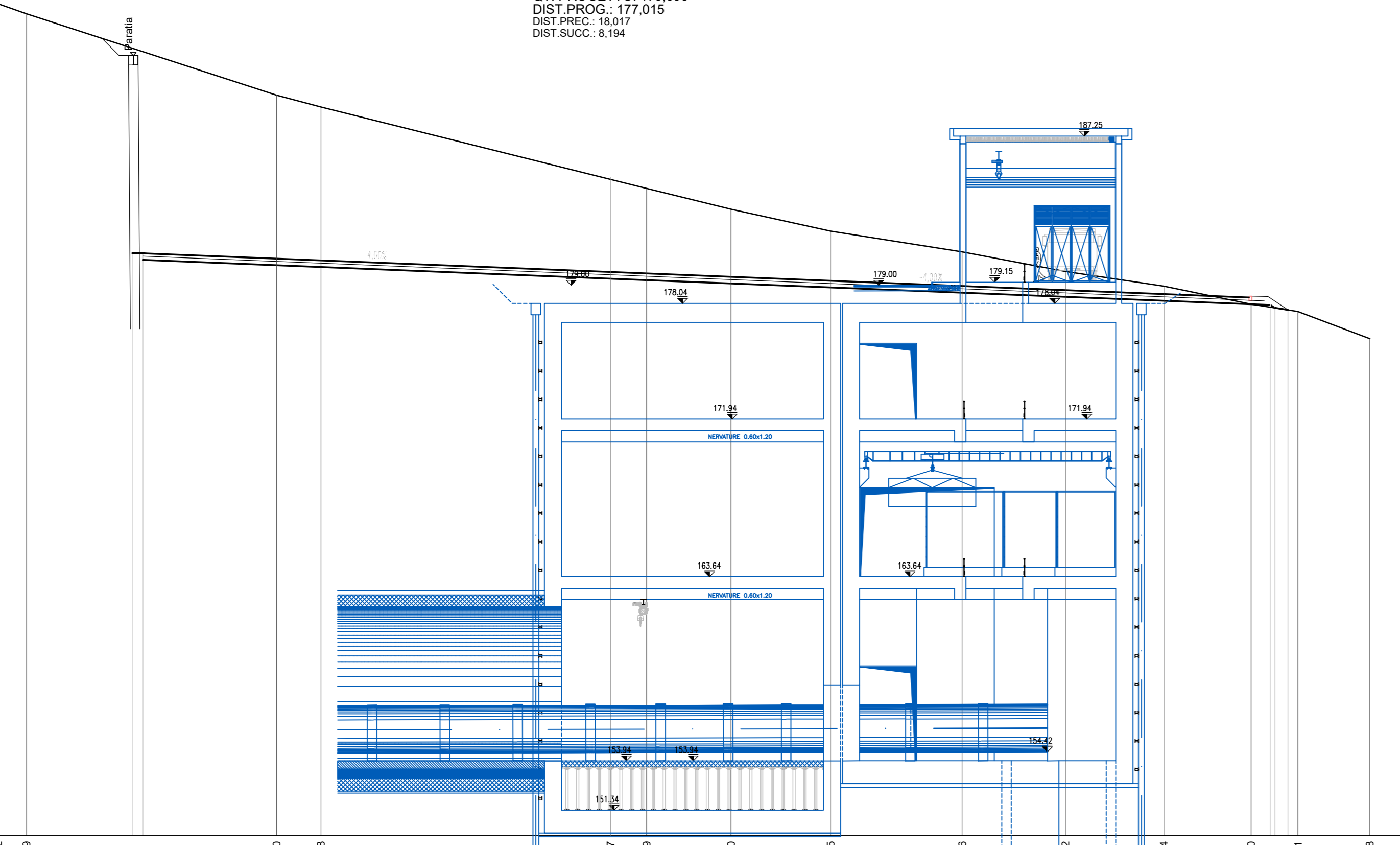


SCALA 1:200

QT. RIF. 145.000

QUOTE TERRENO	192.31	189.87	184.10	183.86	181.00	180.00	179.00	178.00	177.00	176.00	175.81
DIST. PARZ. TERRENO	8.86	23.73	13.17	5.01	6.23	7.70	6.75	15.81			
QUOTE PROGETTO		179.62	179.62	179.62	179.62	179.62	179.62	179.62	179.62	179.62	179.62
DIST. PARZIALI PROGETTO		24.75			31.60						
QUOTE PAVIMENTAZIONE		179.77	179.77	179.77	179.77	179.77	179.77	179.77	179.77	179.77	179.77
DIST. PARZ. PAVIMENTAZIONE		24.50			30.22						

Asse Pesch Inf DX  
SEZIONE N. 15  
QT. PROGETTO: 179.696  
DIST. PROG.: 161.017  
DIST. PREC.: 8.194

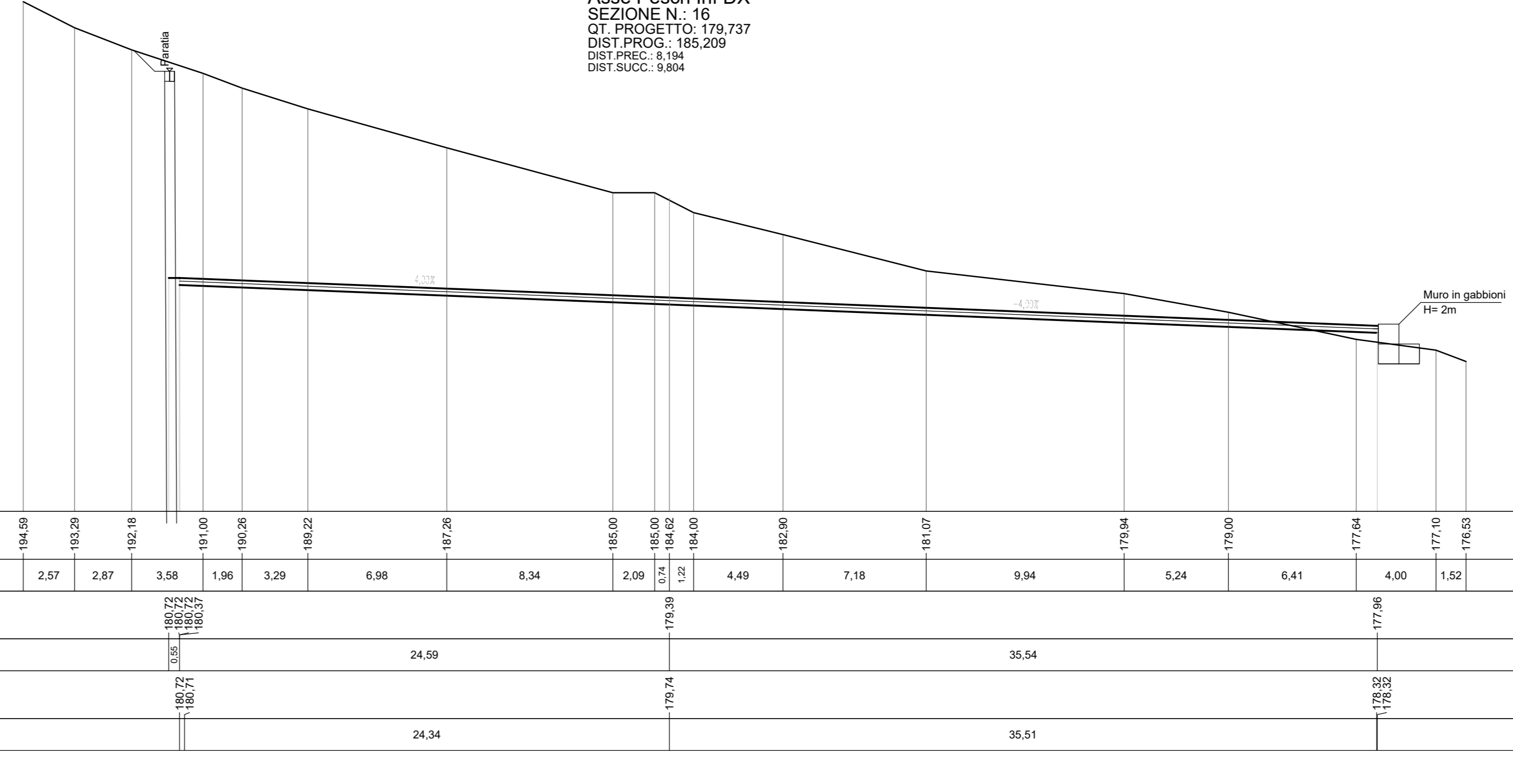


SCALA 1:200

QT. RIF. 150.000

QUOTE TERRENO	160.82	160.29	160.00	160.38	160.57	160.00	161.65	160.76	159.72	178.84	178.00	177.61	176.00
DIST. PARZ. TERRENO	1.49	13.18	2.34	15.25	1.90	4.45	5.24	6.93	4.85	4.59	2.46	3.79	176.00
QUOTE PROGETTO		162.00	165.00	162.00	165.00	162.00	165.00	162.00	165.00	162.00	165.00	162.00	165.00
DIST. PARZIALI PROGETTO		1.50	1.50	24.64				34.77					
QUOTE PAVIMENTAZIONE		161.25	164.25										
DIST. PARZ. PAVIMENTAZIONE				24.39				33.38					

Asse Pesch Inf DX  
SEZIONE N. 16  
QT. PROGETTO: 179.737  
DIST. PROG.: 185.209  
DIST. PREC.: 8.194  
DIST. SUCC.: 9.804

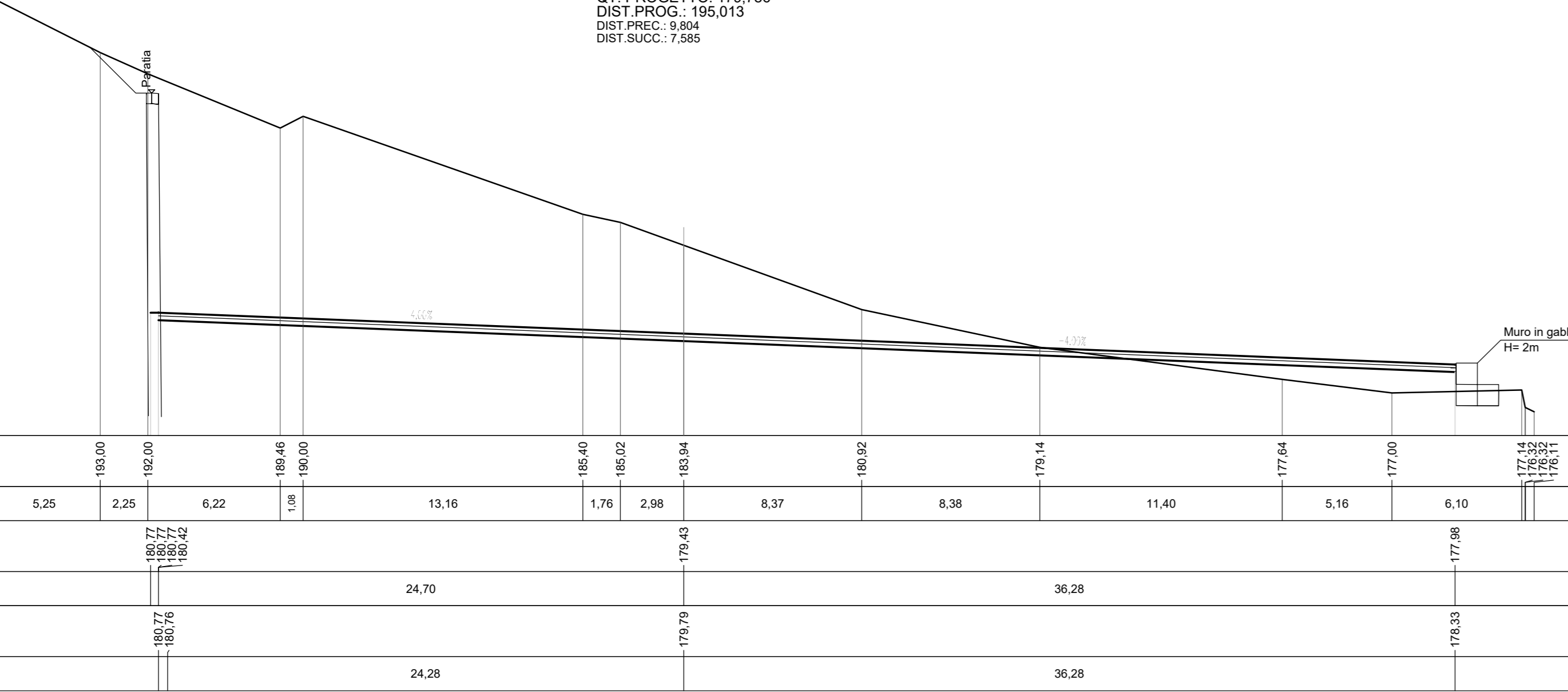


SCALA 1:200

QT. RIF. 169.000

QUOTE TERRENO	184.35	183.25	182.15	181.00	180.25	180.22	187.25	185.00	184.00	182.00	181.07	179.94	179.00	177.84	177.10	176.53
DIST. PARZ. TERRENO	2.57	2.87	3.58	1.96	3.29	6.98	8.34	2.09	1.22	4.49	7.18	9.94	5.24	6.41	4.00	1.52
QUOTE PROGETTO		179.35	179.35	179.35	179.35	179.35	179.35	179.35	179.35	179.35	179.35	179.35	179.35	179.35	179.35	179.35
DIST. PARZIALI PROGETTO				24.59				35.54								
QUOTE PAVIMENTAZIONE		179.50	179.50	179.50	179.50	179.50	179.50	179.50	179.50	179.50	179.50	179.50	179.50	179.50	179.50	179.50
DIST. PARZ. PAVIMENTAZIONE				34.34				35.51								

Asse Pesch Inf DX  
SEZIONE N. 17  
QT. PROGETTO: 179.786  
DIST. PROG.: 195.013  
DIST. PREC.: 8.884  
DIST. SUCC.: 7.585

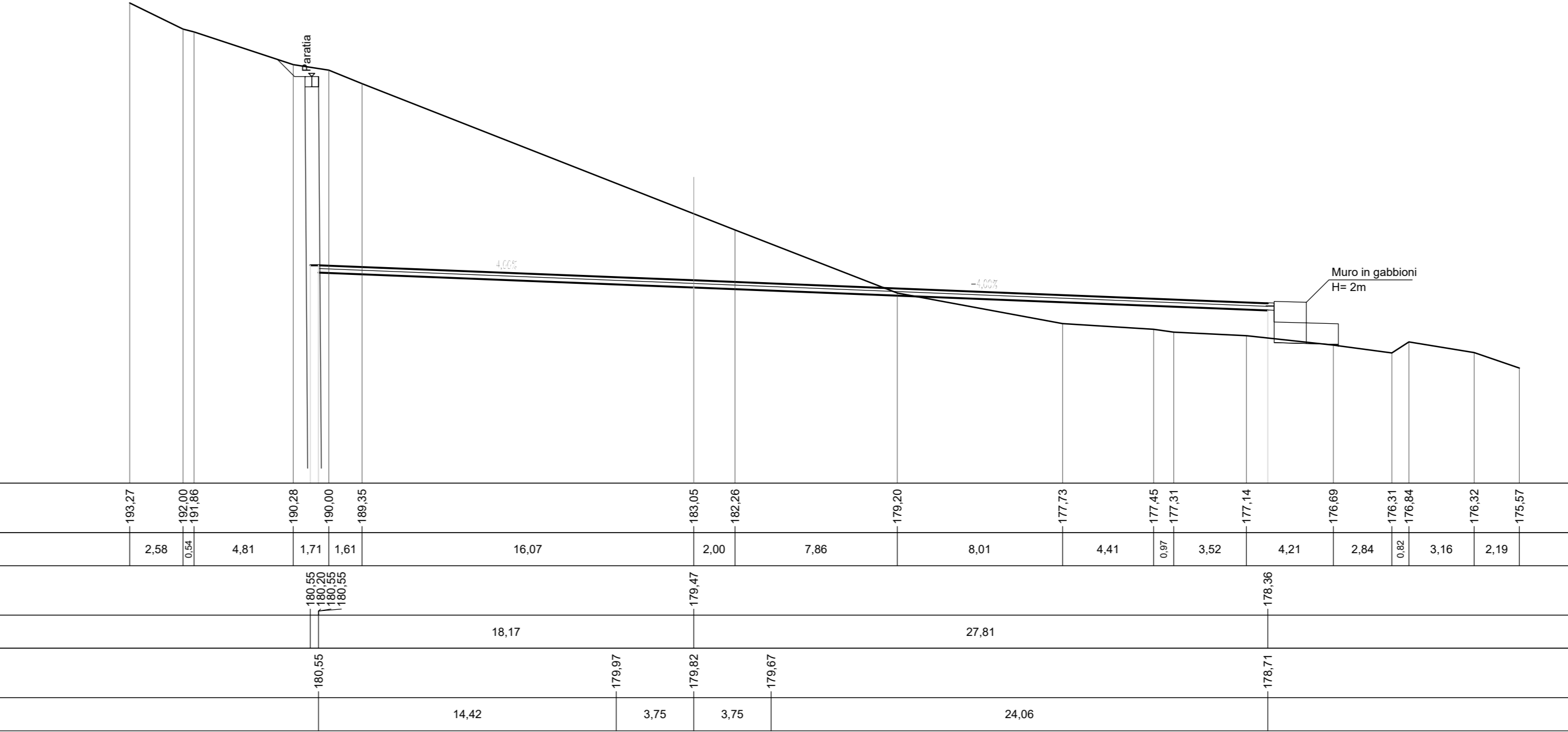


SCALA 1:200

QT. RIF. 175.000

QUOTE TERRENO	155.46	153.00	152.00	150.46	150.00	150.00	150.00	150.00	150.00	150.00	150.00	150.00	150.00	150.00	150.00	150.00
DIST. PARZ. TERRENO	5.25	2.25	6.22	1.96	13.16	1.76	2.98	8.37	8.38	11.40	5.16	6.10	150.00	150.00	150.00	150.00
QUOTE PROGETTO		152.00	155.00	152.00	155.00	152.00	155.00	152.00	155.00	152.00	155.00	152.00	155.00	152.00	155.00	152.00
DIST. PARZIALI PROGETTO		1.50	1.50	24.70				36.28								
QUOTE PAVIMENTAZIONE		151.25	154.25													
DIST. PARZ. PAVIMENTAZIONE				24.28				36.28								

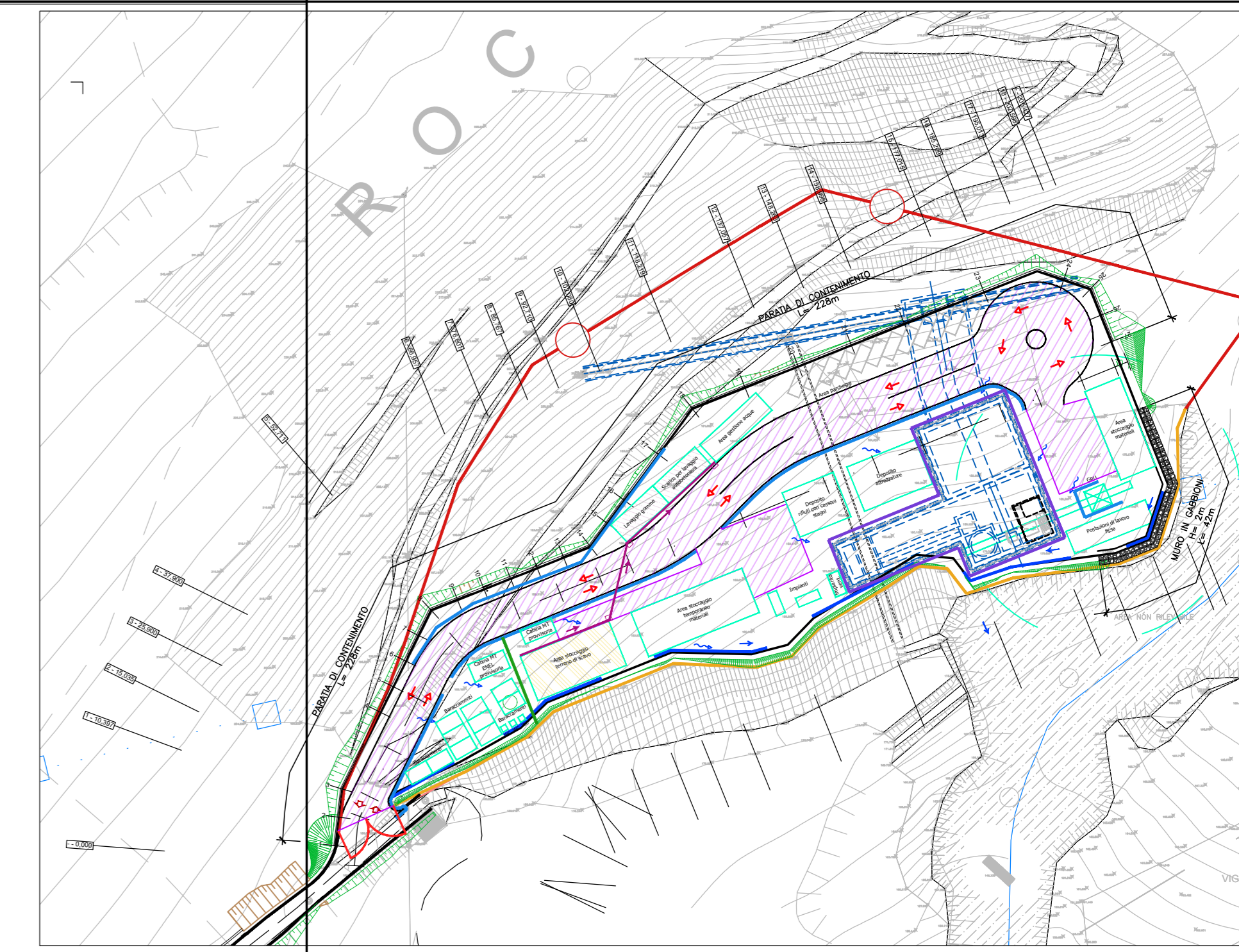
Asse Pesch Inf DX  
SEZIONE N. 18  
QT. PROGETTO: 179.824  
DIST. PROG.: 202.598  
DIST. PREC.: 7.889  
DIST. SUCC.: 2.889



SCALA 1:200

QT. RIF. 170.000

QUOTE TERRENO	189.27	188.00	188.00	188.00	188.00	188.00	188.00	188.00	188.00	188.00	188.00	188.00	188.00	188.00	188.00	188.00
DIST. PARZ. TERRENO	4.81	1.71	1.61	16.07	2.00	7.86	8.01	4.41	3.52	4.21	2.84	1.82	3.16	2.19	1.55	1.55
QUOTE PROGETTO		179.67	179.67	179.67	179.67	179.67	179.67	179.67	179.67	179.67	179.67	179.67	179.67	179.67	179.67	179.67
DIST. PARZIALI PROGETTO				18.17				27.81								
QUOTE PAVIMENTAZIONE		179.82	179.82	179.82	179.82	179.82	179.82	179.82	179.82	179.82	179.82	179.82	179.82	179.82	179.82	179.82
DIST. PARZ. PAVIMENTAZIONE		14.42						24.06								



ROCCIA

**PRESIDENZA DEL CONSIGLIO DEI MINISTRI**  
MESSA IN SICUREZZA DEL SISTEMA ACQUEDOTTISTICO DEL PESCHIERA PER L'APPROVVIGIONAMENTO IDRICO DI ROMA CAPITALE E DELL'AREA METROPOLITANA

IL COMMISSARIO STRAORDINARIO ING. PHD MASSIMO SESSA  
SUB COMMISSARIO ING. MASSIMO PATERNOSTRO

**aceq**  
ACEA ATO 2 SPA

**aceq**  
Ingegneria e Servizi

ELABORATO: **A194PD CTD D 361 1**  
COD. ATO2 APE10116  
DATA: OTTOBRE 2022 | SCALA: 1:200

AGG. N. DATA NOTE FIRMA

1	APR-23	PRELIMINARE ED ACCORDI	
2			
3			
4			
5			
6			
7			

**IL RESPONSABILE DEL PROCEDIMENTO**  
Ing. PhD Alessia Delle Site  
**SUPPORTO AL RESPONSABILE DEL PROCEDIMENTO**  
Dott. Ana Vittoria Saverio  
Sig.ra Claudia Iacobelli  
Ing. Bombolo Paolo

**CONSULENTE**  
Ing. Biagio Errano

Progetto di sicurezza e ammodernamento dell'approvvigionamento della città metropolitana di Roma  
**'Messa in sicurezza e ammodernamento del sistema idrico del Peschiera'**,  
L.n.108/2021, ex DL n.77/2021 art. 44 Allegato IV

**NUOVO TRONCO SUPERIORE ACQUEDOTTO DEL PESCHIERA dalle Sorgenti alla Centrale di Salisano**  
CUP: G33E170040006

**PROGETTO DEFINITIVO**

**TEAM DI PROGETTAZIONE**

**CAPO PROGETTO**  
Ing. Andrea Ricchetti

**IDEAZIONE**  
Ing. Vittorio Angeloni  
Ing. Matteo Bottarelli  
Ing. PhD Chiara Petrelli  
Paolo Ferraro  
Ing. Roberto Biagi

**GEOTECNICA E STRUTTURE**  
Ing. Andrea Ricchetti

**ASSETTI AMBIENTALI**  
Ing. Simona Sciacca

**ATTIVITÀ TECNICHE DI SUPPORTO**  
Geom. Simona Fazio  
Geom. Valeria Di Carlo  
Geom. Filippo Frazzetta  
Geom. Paolo Pompei

**HOMO COLLABORATORI**  
Ing. Paolo Pappalardo  
Geom. Marica Cecconi  
Geom. Valeria Di Carlo  
Geom. Irene Chiosso

**OPERE DI SORPASSO CENTRALE DI SALISANO**  
**OPERE DI COLLEGAMENTO AL TRONCO INFERIORE DESTRO - PLANIMETRIA E SEZIONI TRASVERSALI CANTIERE TAV 3/3**

Geom. Massimo Roberto Zappalà  
Geom. Marica Cecconi  
Geom. Valeria Di Carlo  
Geom. Irene Chiosso  
Geom. Riccardo Caporali  
Per. Ing. Riccardo Caporali  
Per. Ing. Valerio Cavaliere  
Ing. Lorenzo Merini